



JOC ENTRE BUIT I PLE
CORRECORREGUT QUE LLIGA ELS
EDIFICIS PÚBLICS I EL CENTRE DE
RECERCA

SALES DE
REUNIONS
I D'ESTUDI

MAGATZEM
CUBA I HORMIGONA

LOCAL TÈCNIC

TEATRE A
L'AIRE LLIURE

RESTAURANT

LABORATORIS HUMIDS

LABORATORIS SECS

ADMINISTRACIÓ

BIBLIOTECA

LABORATORIS SECS
COMUNS

SALA D'EXPOSICIONS

SALA D'ACTES

BAR

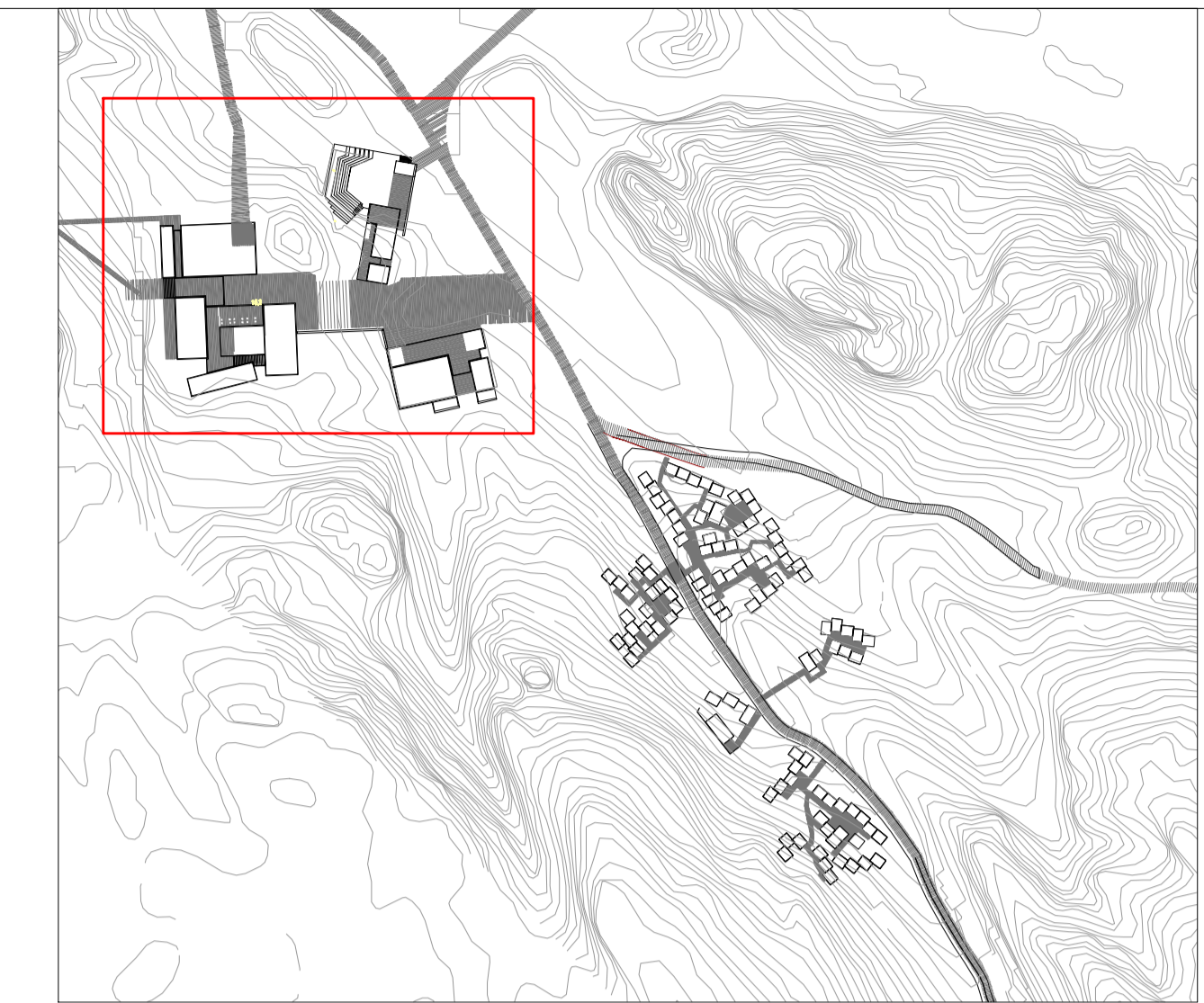
MAGATZEM

LOCAL TÈCNIC
ET

MAGATZEM
CUBA

LOCAL TÈCNIC
ET

MAGATZEM
CUBA



CENTRE DE RECERCA:

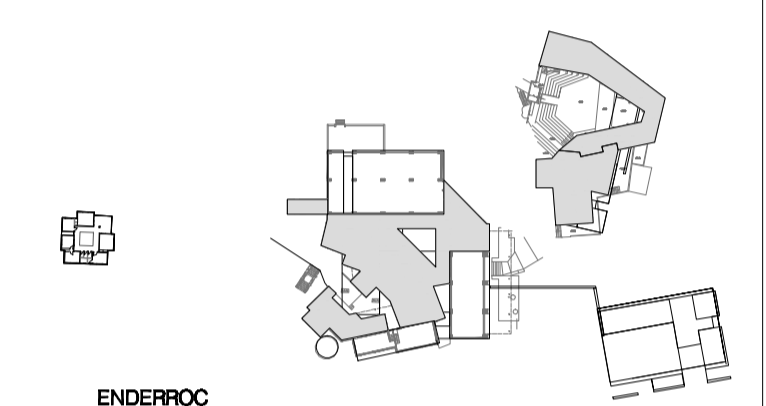
CONSISTEIX EN UN CONJUNT D'EDIFICIS, CADA UN DELS QUALS
TÉ UNA FUNCIÓ CONCRETA, UNITS PER UN CORRECORREGUT.
EL CONJUNT TÉ DUES ZONES DIFERENCIADES:

- LA QUE AGRUPA ELS EDIFICIS PRÒPIAMENT DEL CENTRE DE
RECERCA (LABORATORIS, SALES DE REUNIÓ, BIBLIOTECA...), AMB
UNA CONFIGURACIÓ CONTINGUDA, TANCADA EN SI MATEIXA, EN
AQUESTA ZONA ELS EDIFICIS S'AGRUPEN AL VOLTANT D'UN PATI
O ESPAI D'ESTADA ARRECRERAT.

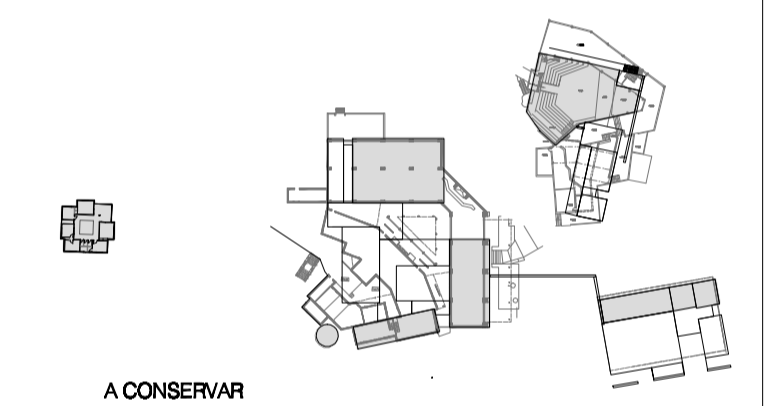
- L'ALTRA ZONA CONTINDRIA ELS EDIFICIS OBERTS AL PÚBLIC
-EL RESTAURANT I LES SALES DE CONFERÈNCIES- ALS QUE
S'ACCEDEIX DES D'UN ESPAI DE BENVINGUDA I ACCÉS.
L'AMFITEATRE A L'AIRE LLIURE VINDRIA A COMPLETAR AQUEST
CONJUNT, TOT I TENIR UN ÚS EXTERN AL CENTRE DE RECERCA.
S'ENTÉN MÉS COM A ESPAI DE CONTEMPLACIÓ I DE REUNIÓ, QUE
ES PODRIA UTILITZAR TAMBÉ PER A ESPECTACLES ESPORÀDICS
A L'ESTIU.

EL CONJUNT S'ENTÉN COM UNA ABSTRACCIÓ DE LES UNITATS A
MAJOR ESCALA: LA COMPOSICIÓ DEL CONJUNT ES BASA EN UNA
TRAMA PROPORCIONADA A LES HUIDES DE LES UNITATS, AMB
EIXOS DIRECCIONATS PER LES PREEXISTÈNCIES, I PRESENT COM
A MODEL L'EDIFICI DE LA INFIRMERIA (FORMADA PER
AGREGACIÓ D'UNITATS AL VOLTANT D'UN PATI CENTRAL QUE EN
UN PUNT S'OBRE A LES VISTES (INTROVERSIÓ-EXTROVERSIÓ)).

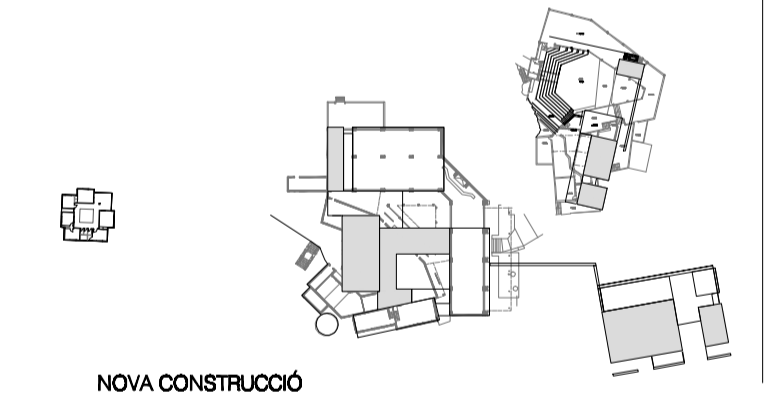
L'ESTRATÈGIA D'INTERVENCIÓ CONSISTEIX EN CONSERVAR PART
DELS EDIFICIS I INSERTAR UNA SÈRIE DE NOUS VOLUMS QUE
COMPLETIN EL CONJUNT, DIFERENCIANT-SE PEL QUE FA A
MATERIALS DE CONSTRUCCIÓ, PERÒ INTEGRANT-SE AMB
L'ORGANITZACIÓ I VOLUMETRIA GENERAL.
ES PREVEU LA SUBSTITUCIÓ DELS EDIFICIS ANNEXES ALS
MAGADORS. SÓN EDIFICIS QUE NO FORMEN PART DEL PROJECTE
ORIGINAL, AFEGITS POSTERIORMENT PER TAL D'AMPLIAR L'ESPAI
DE CUBIDES I MAGATZEM. NO TENEN CAP INTERÉS
ARQUITECTÒNIC I NO S'ADUIEN A LA RESTA D'EDIFICACIONS DEL
CLUB MEDITERRANÉE, TAN PER LA SEVA GEOMETRIA COM PER EL
SEU GRAN IMPACTE VISUAL.
PER A LA SEVA CONSTRUCCIÓ ES VA GENERAR UN FORAT A LA
ROCA DE DIMENSIONS CONSIDERABLES QUE ÉS INTERESSANT
CONSERVAR EN QUALITAT D'ESPAI RECOLLIT, ARRECRERAT.



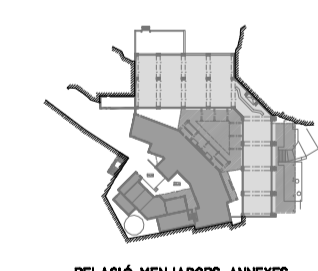
ENDERROC



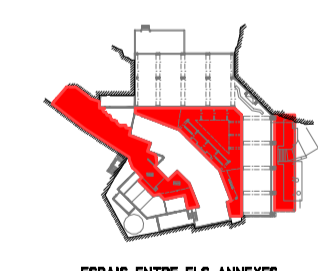
A CONSERVAR



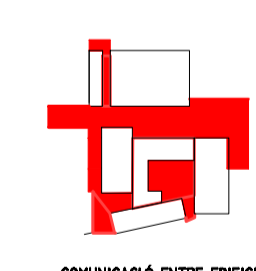
NOVA CONSTRUCCIÓ



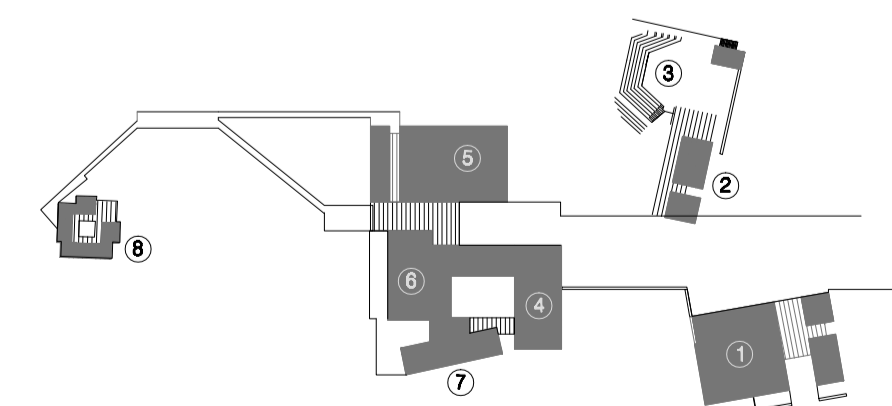
RELACIÓ MENJADORS-ANNEXES
GEOMETRIA INCORPORANT



ESPAI ENTRE ELS ANNEXES
FRAGMENTATS



COMUNICACIÓ ENTRE EDIFICIS
ESPAI FLUID



1. SALA D'ACTES I ZONA D'EXPOSICIONS
2. RESTAURANT
3. AMFITEATRE A L'AIRE LLIURE
4. ADMINISTRACIÓ I BIBLIOTECA
5. LABORATORIS HUMIDS
6. LABORATORIS SECS
7. LABORATORIS SECS COMUNS
8. SALES DE REUNIONS I D'ESTUDI

