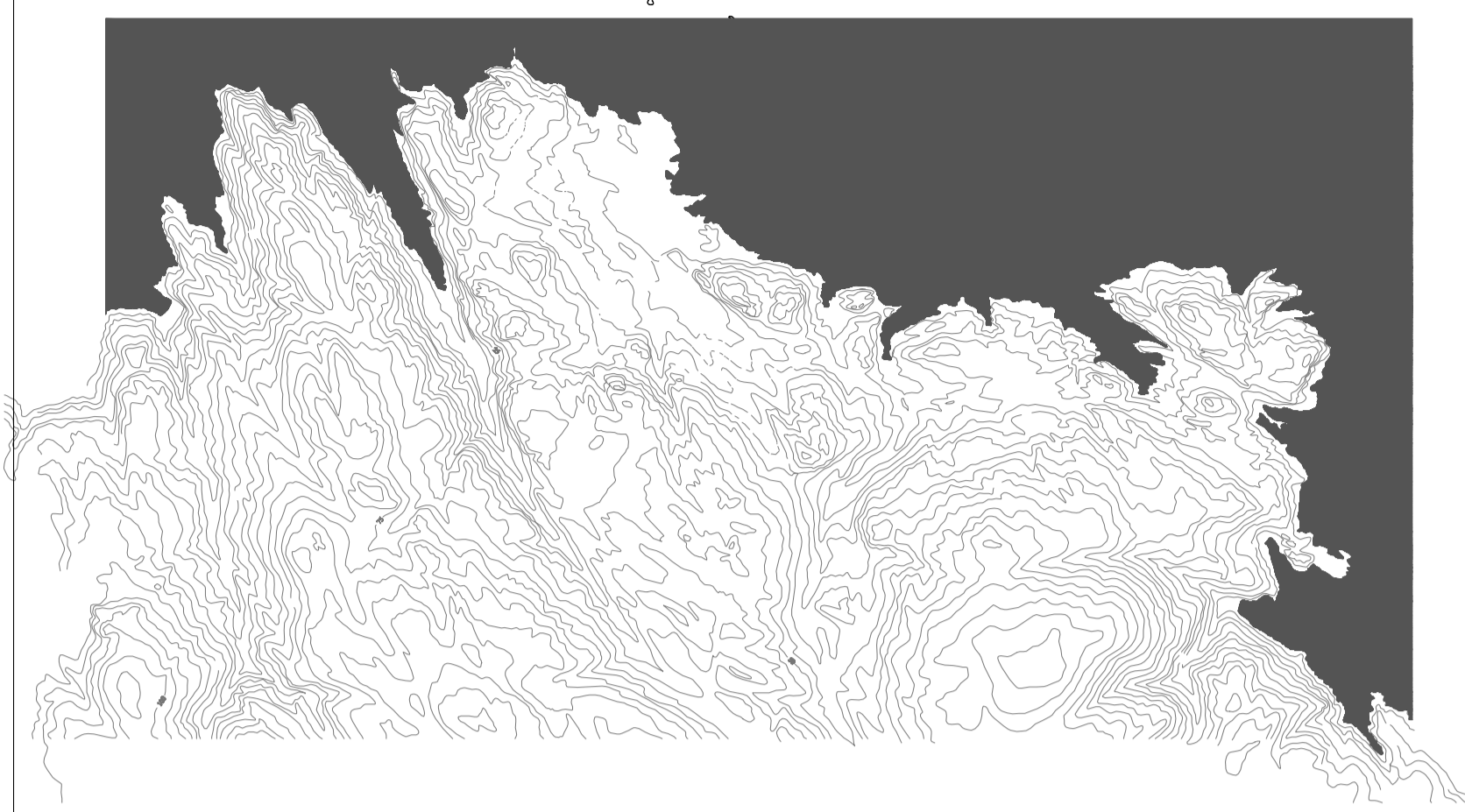
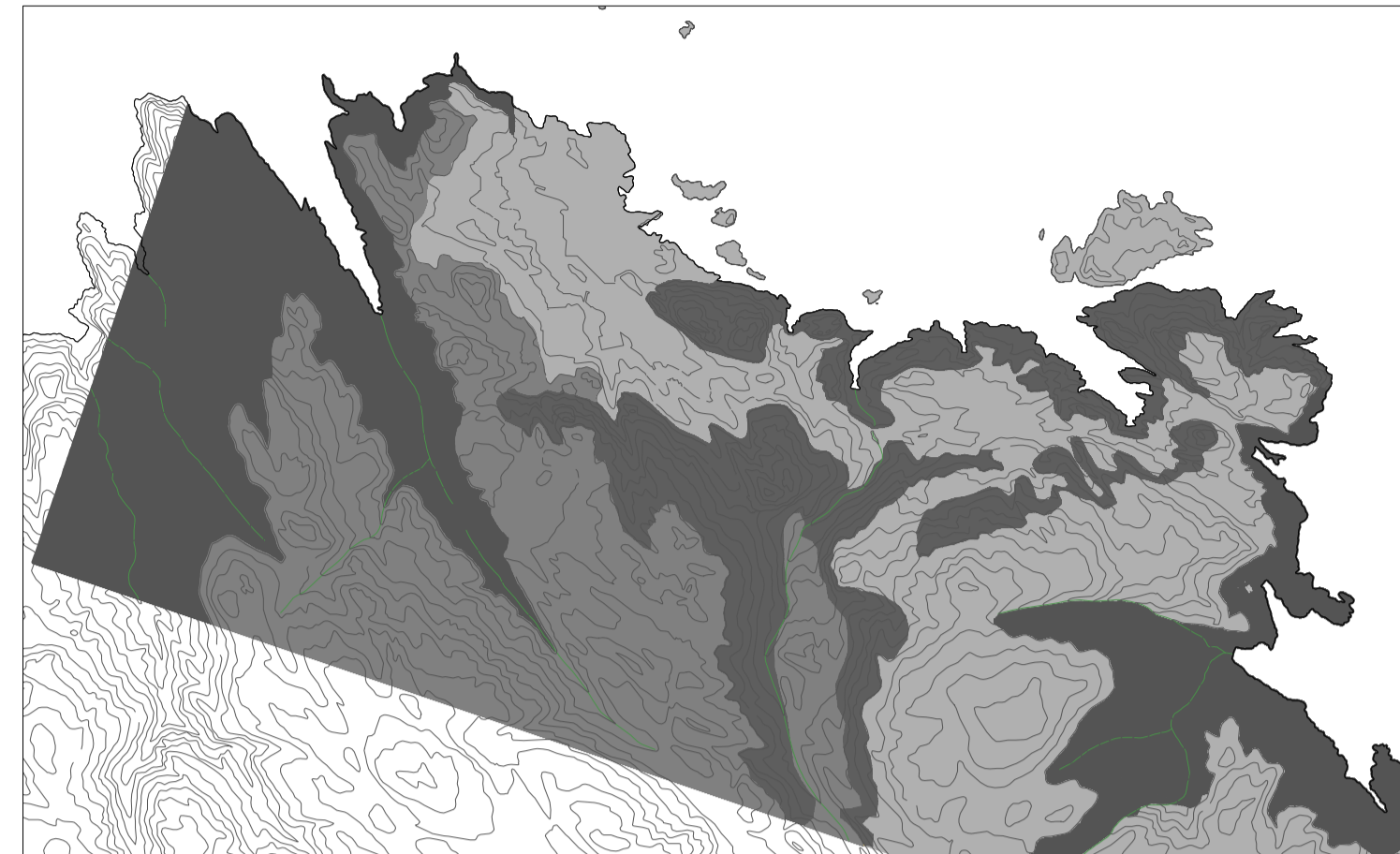


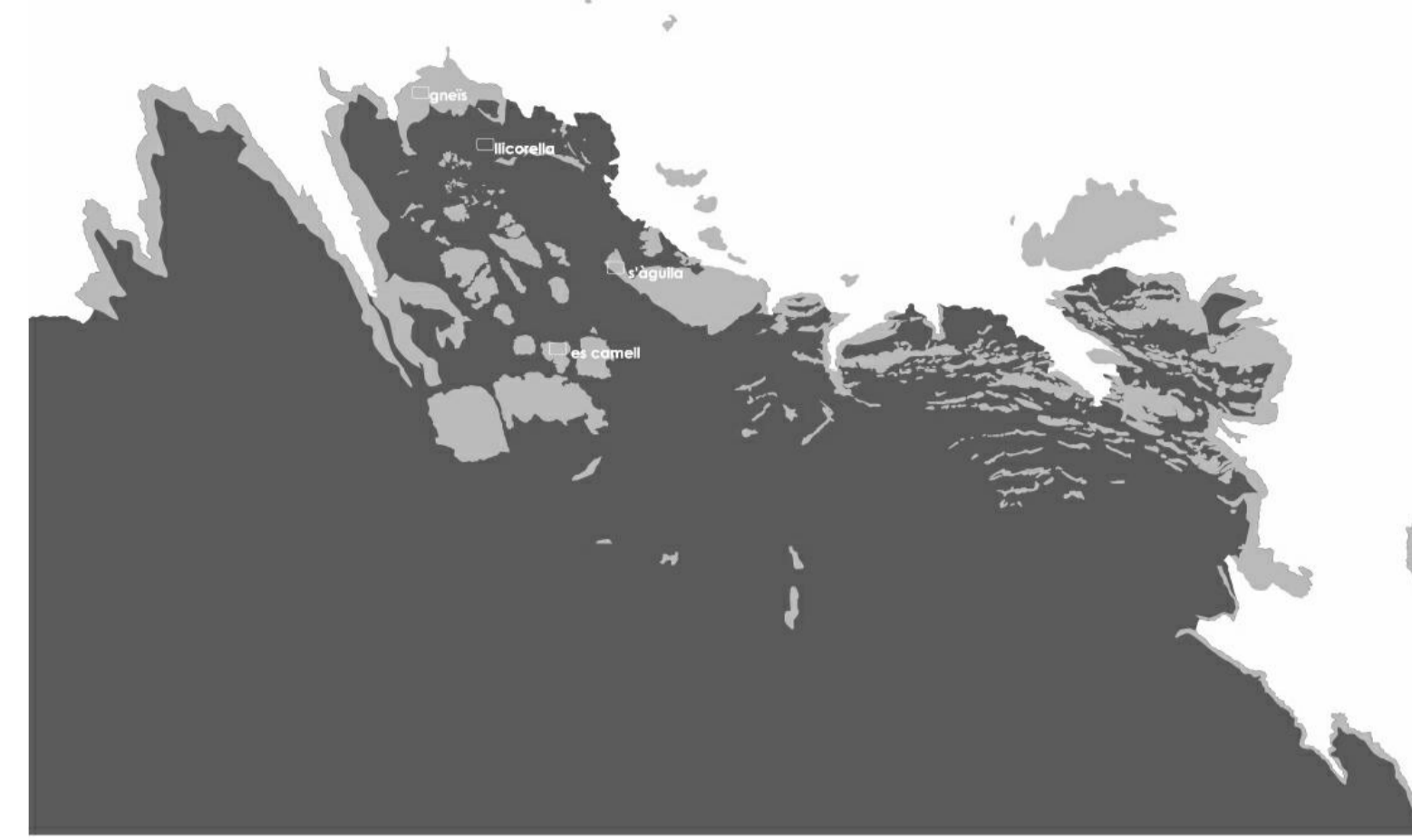
**TOPOGRAFIA. EROSIÓ**



RELLEU- LÍNEA DE COSTA  
COMPLEXITAT I FRACTALITAT DEL TERRITORI



PLÀNOL DE PENDENTS  
 ■ Pendent del 0 - 10 % ■ Pendent del 10 - 25 % ■ Pendent del 25 - 50 % ■ Pendent del > 50 %



PAISATGE ROCÓS, ACCIDENTAT, FORMAT PER L'EROSIÓ CONTINUA DELS ELEMENTS  
 ■ gresos ■ llicorella

**VEGETACIÓ DEL CAP DE CREUS**

L'ACTIVITAT HUMANA I ELS PECULIARS FACTORS CLIMÀTICS DEL CAP DE CREUS CONDICIONEN LA SEVA COBERTA VEGETAL. D'ALTRA BANDA BONA PART DEL TERRENY FOU UNA IMMENSA VINYA ABANDONADA ASSENTADA EN FEIXES SOSTINGUDES PER MURS DE PEDRA. LA FREQUÈNCIA I PERSISTÈNCIA DEL VENT FORT, SOBRETOT LA TRAMUNTANA, QUE ENLAGA L'AMBIENT I APORTA SALINITAT A LES PLANTES I AL SÒL, CONDICIONEN UNA VEGETACIÓ PECULIAR QUE S'HI ADAPTA. LES ESPÈCIES AMBROSIES NO OCUPEN GAIRE EXTENSIÓ, LES MÉS FREQUENTS SÓN EL PI BLANC I LA SURERA.

LES HÀGUES I LES BROLLES OCUPEN LA MAJOR PART DE LA SUPERFÍCIE I LES ESPÈCIES MÉS FREQUENTS SÓN EL LLENTISCLE, EL CÀDEC, EL BRUC BOAL I D'ESCORBRES, L'ESTREPA NEGRA, BORRERA I BLANCA I L'ARBELEGA NEGRA.

A LA ZONA LITORAL HI TROBEM PLANTES MÉS BEN ADAPTADES AL VENT I A LA SALINITAT, LES QUALS CONSTITUEIXEN LA VEGETACIÓ MÉS INTERESSANT DEL PARC. LES ESPÈCIES MÉS CARACTERÍSTIQUES SÓN L'ARBERA DEL ROSSELLÓ, L'ENSOPEGUERA I SOBRETOT, SEBELI FARRENY, AUTÈNTICA JOIA BOTÀNICA I LA QUE NO ES TROBA EN CAP ALTRE LLOC DEL PLANETA.

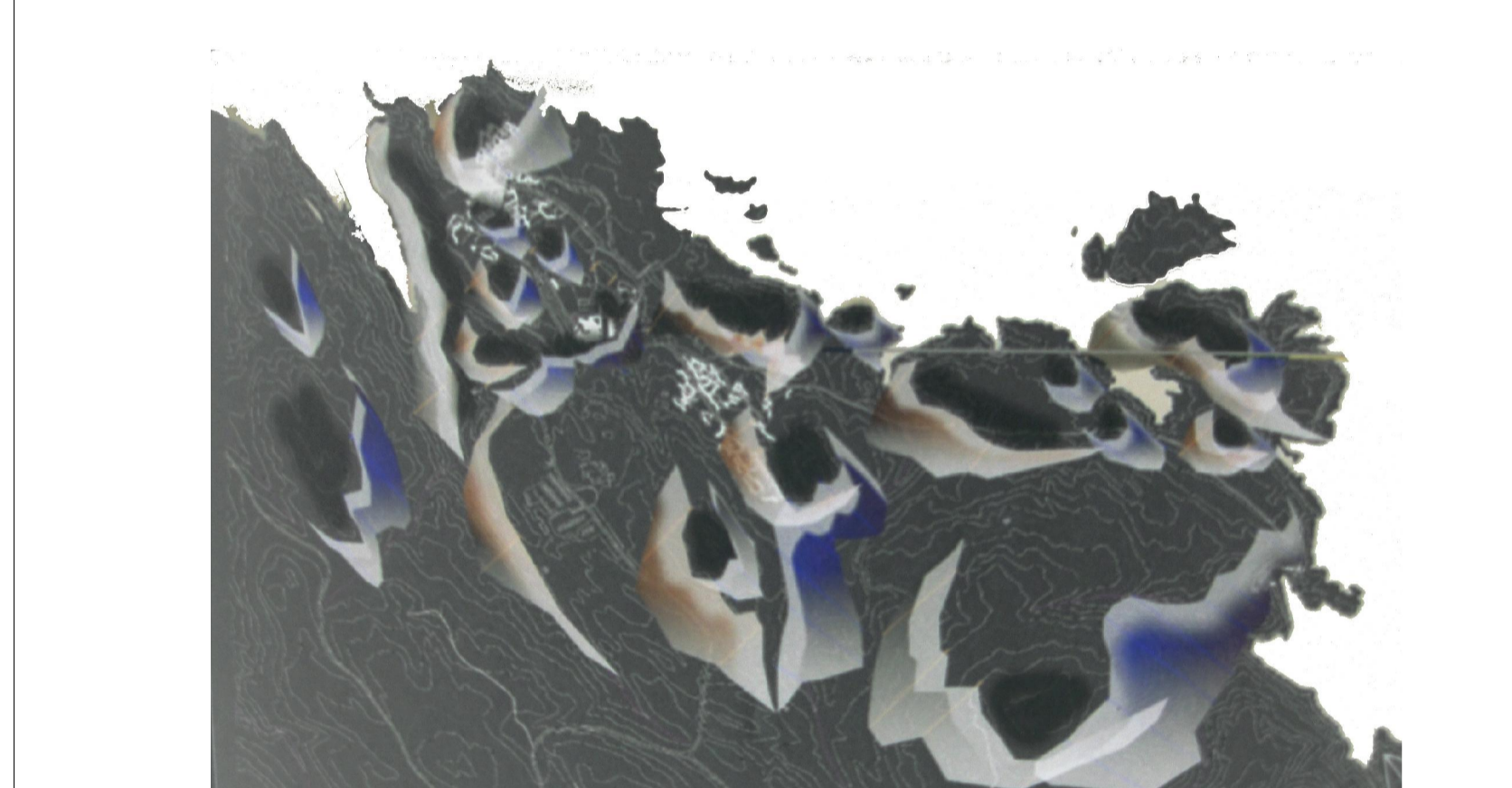
TOTES ELLES GAUDEIXEN DE PROTECCIÓ.

AL FONS MARÍ DESTAQUEN LES FANERÒGAMES AQUÀTIQUES, QUE ESTAN PROTEIXES I QUE FORMEN EXTENSES PRADERES EN ELS FONS SORRENCES I FANGOSOS, SÓN LA POSIDÒNIA, L'ALGUERÓ I ZOSTERA. ALTRES PLANTES QUE PER LA SEVA RARESA ESTAN ESPECIALMENT PROTEIXES SÓN LES MOLLES OEDIPOIELLA, LA FOLGUERILA, LA LLETERRASA AMBÒRIA I EL TRAGACANT DE MARSELLA.

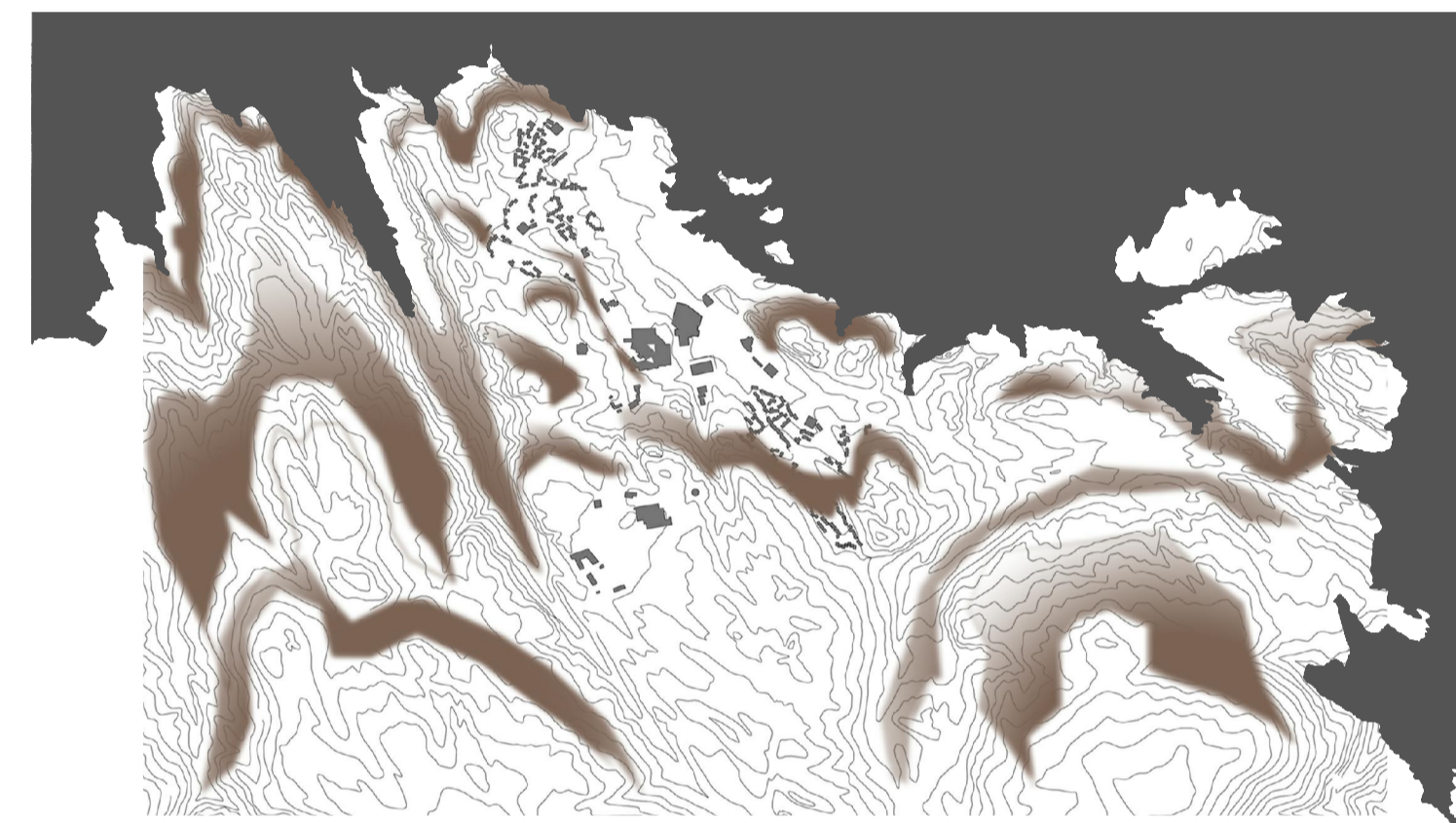


EN LA ZONA DEL CLUB MED S'HI TROBEN UNA SÈRIE DE PLANTES INVASORES (CARROBOTUS, GESPA...) QUE CONVINDRIA REDUIR EN L'ENTORN IMMEDIAT DEL CENTRE DE RECERCA, APROFITANT ELS SÒCOLS DE LICORELLA DE LES UNITATS QUE S'ENDERROQUIN, S'HI POT CREAR UN PLANTER ON ES DUGUI A TERME UN PROJECTE DE REDUCCIÓ DE LES ESPÈCIES INVASORES I LA POSTERIOR REPOBLACIÓ AMB ESPÈCIES AUTÒCTONES, I QUE SIGUI TAMBÉ UN ESPAI DE DIFUSIÓ DEL TIPUS I EL VALOR DE LES ESPÈCIES EXISTENTS.

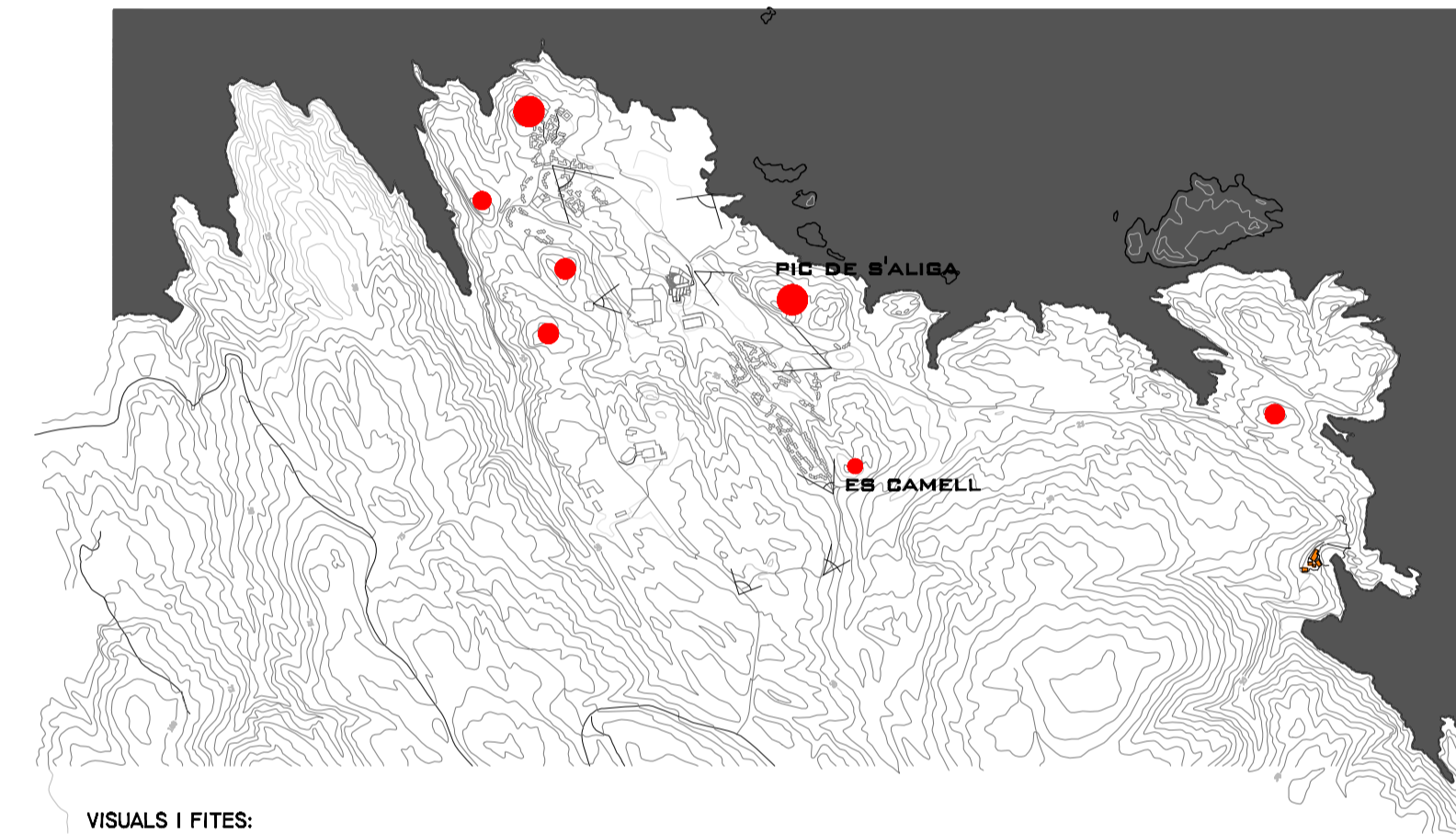
**ARQUITECTURA I CLIMA**



OMBRES DELS VENTS  
TRAMUNTANA (N) I PONENT (E)



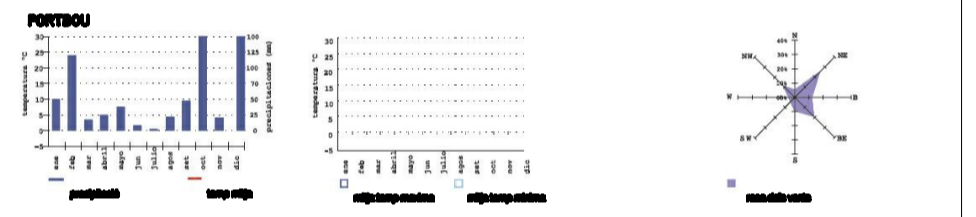
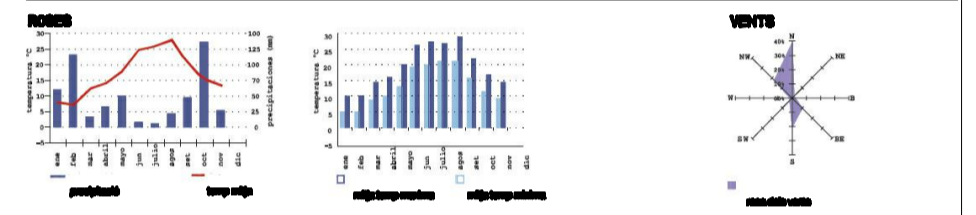
ASSOLELLAMENT



VISUALS I FITES:  
ELS PUNTS ELEVATS SINGULARS, FORMACIONS ROCOSES AMB FORMES PECULIARS COM ES CAMELL O S'ALIGA ACTUEN COM A FITES VISUALS.

EL CLIMA ÉS UN FACTOR DE GRAN IMPORTÀNCIA EN LA ZONA DEL CAP DE CREUS, I UNA DE LES SEVES CARACTERÍSTIQUES MÉS SIGNIFICATIVES. L'ACCIÓ CONTINUA DEL VENT I DEL MAR HAN ANAT EROSIONAT LA ROCA AL LLARG DEL TEMPS I HAN DEFINIT UN DELS PAISATGES MÉS BELLS DE CATALUNYA.

EL VENT HA BELLAT TAMBÉ EN L'ORIENTACIÓ I ARRANJAMENT DE L'ARQUITECTURA LOCAL. EN EL CLUB MEDITERRANÉE LES CONSTRUCCIONS S'AGRUPEN DE MANERA QUE CREEN BARRERS I REFUGIS CONTRA ELS FORTS VENTS DE TRAMUNTANA(N) I PONENT (E). L'ORIENTACIÓ PREDOMINANT ÉS FORMANT UN ANGLE ENVERS EL NORD PER TAL D'APROFITAR LES HORES D'ASSOLELLAMENT

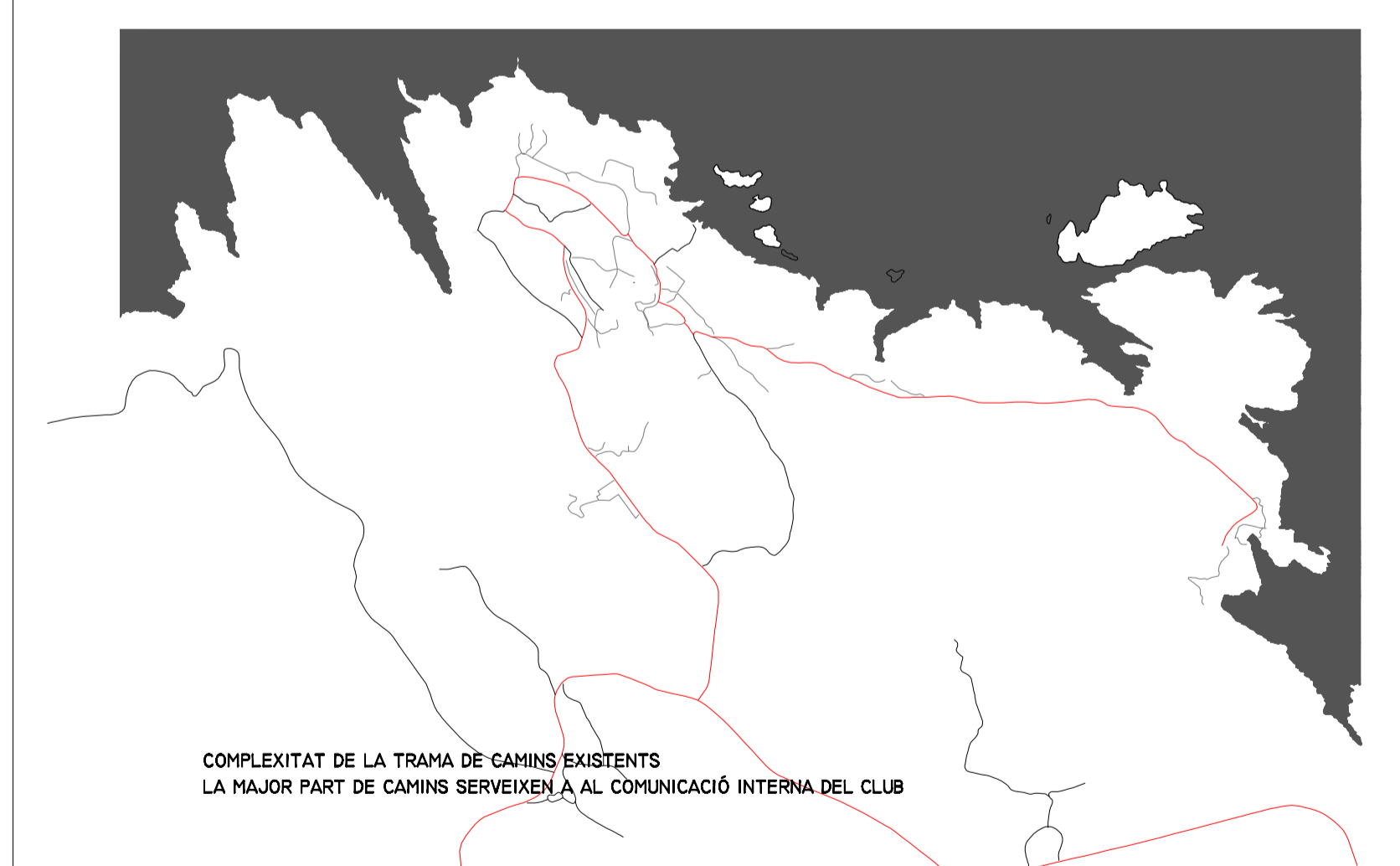


**CONDICIONS CLIMÀTIQUES**

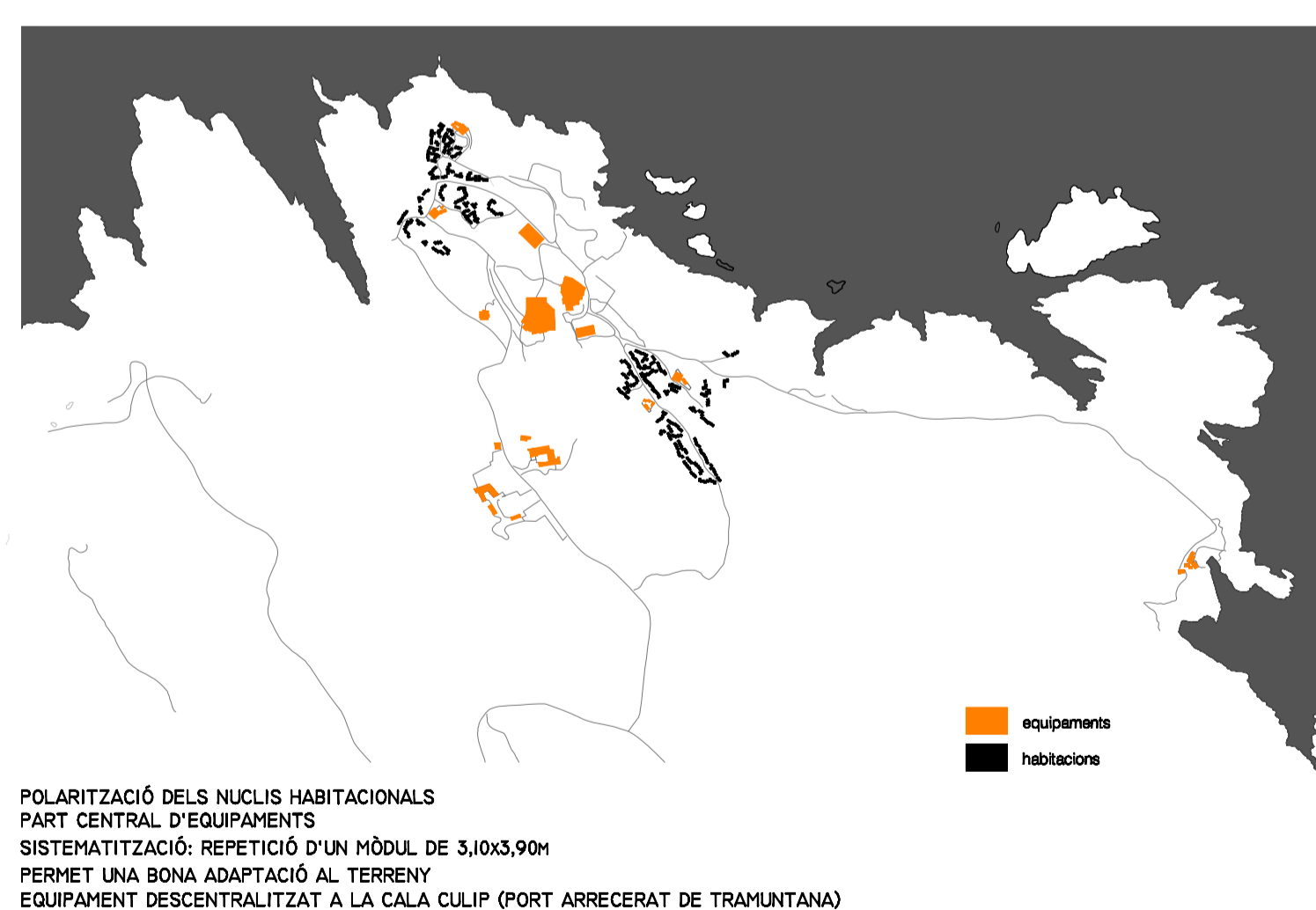
**NOYA**  
 precipitació anual 741mm  
 temperatura mitja 16,7°C  
 mitja de temperatures màximes 18,8°C  
 temperatura mínima absoluta -2°C  
 velocitat mitjana del vent 2,8m/s  
 direcció dominant N  
 humitat mitjana mitja 65%  
 insolació global mitja anual 18,8h/mes

**PORTBOU**  
 precipitació anual 621,4mm  
 temperatura mitja 16,7°C  
 mitja de temperatures màximes 18,8°C  
 temperatura mínima absoluta -2,4°C  
 velocitat mitjana del vent 2,4m/s  
 direcció dominant N  
 humitat mitjana mitja 67%  
 insolació global mitja anual 18,8h/mes

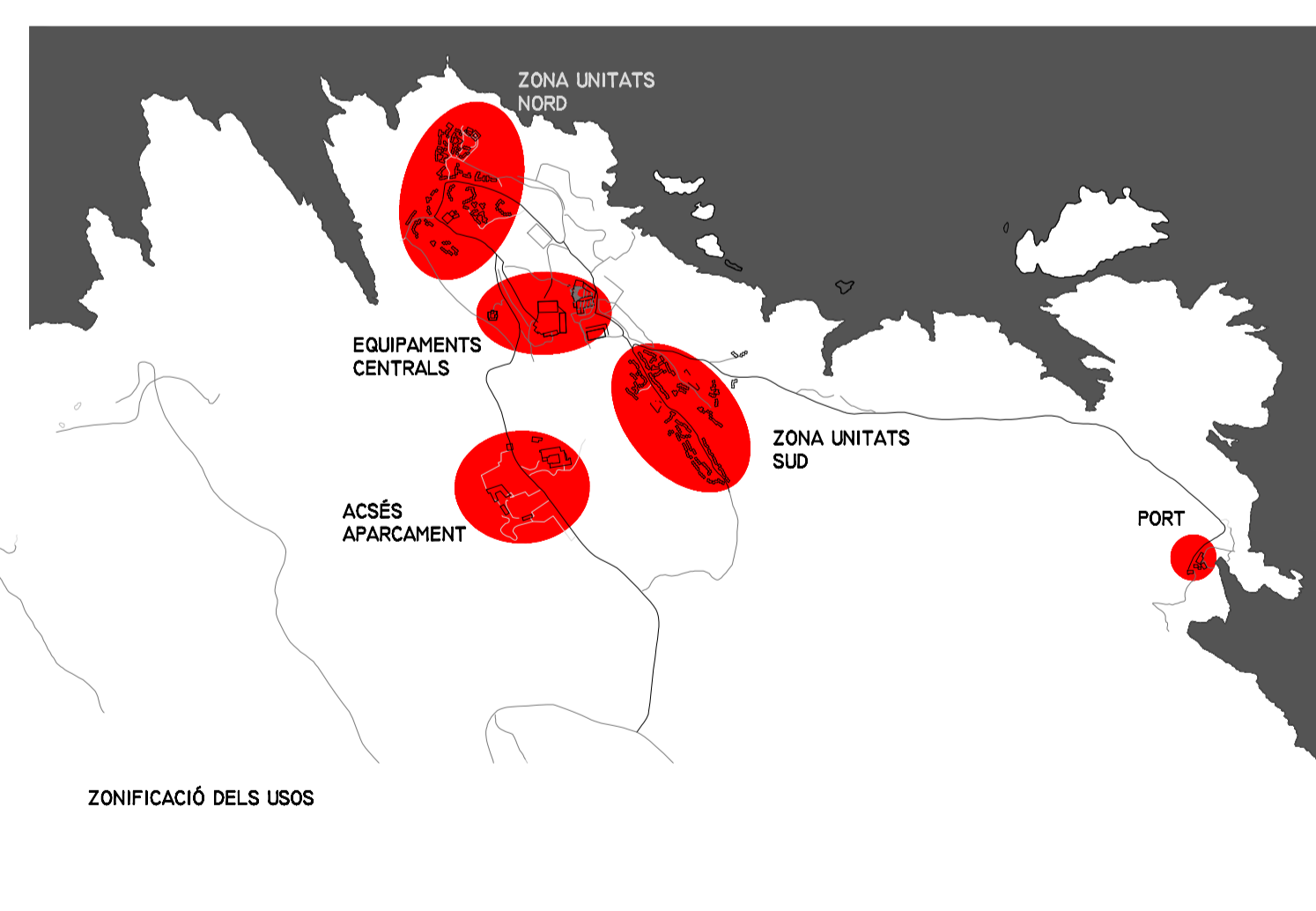
**ESTRUCTURACIÓ**



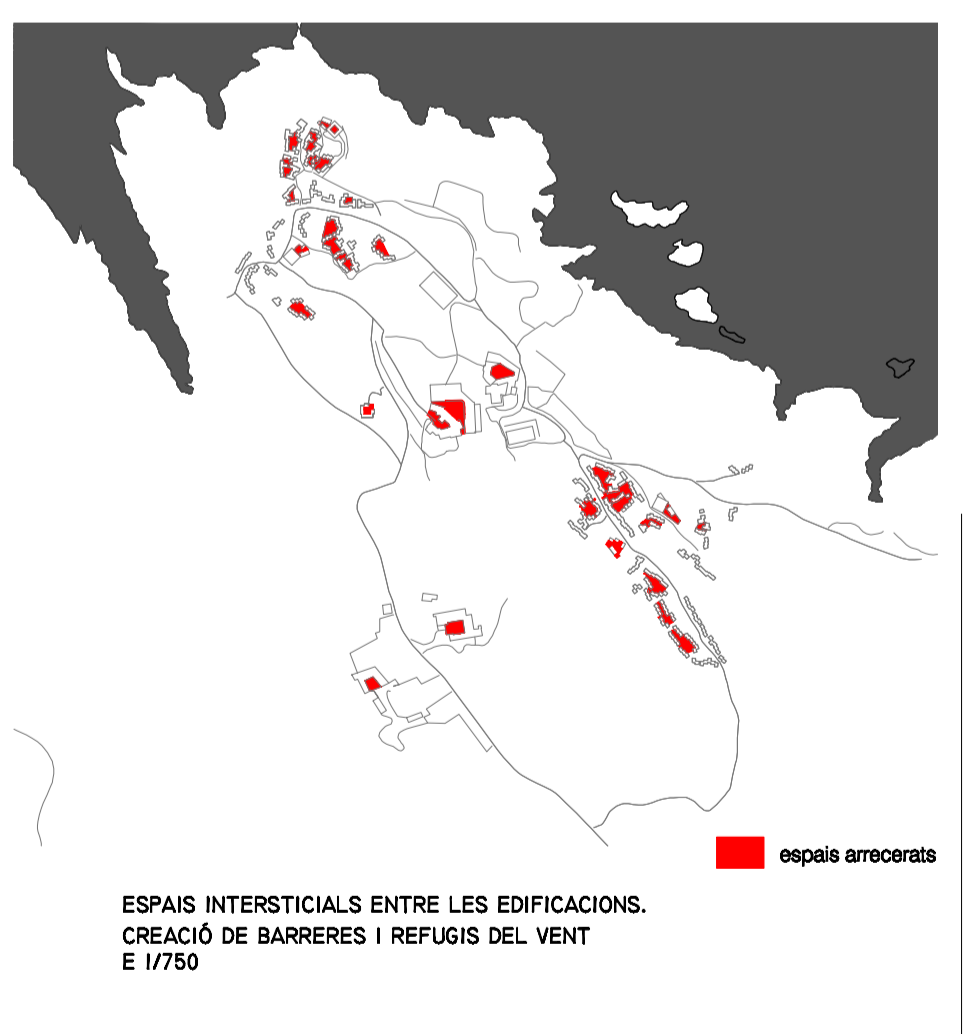
COMPLEXITAT DE LA TRAMA DE CAMINS EXISTENTS  
LA MAJOR PART DE CAMINS SERVEIXEN A AL COMUNICACIÓ INTERNA DEL CLUB



POLARITZACIÓ DELS NUCLIS HABITACIONALS  
PART CENTRAL D'EQUIPAMENTS  
SISTEMATITZACIÓ: REPETICIÓ D'UN MÒDUL DE 3,10x3,90M  
PERMET UNA BONA ADAPTACIÓ AL TERRENY  
EQUIPAMENT DESCENTRALITZAT A LA CALA CULIP (PORT ARRECERAT DE TRAMUNTANA)



ZONIFICACIÓ DELS USOS



ESPACIS INTERSTICIALS ENTRE LES EDIFICACIONS.  
CREACIÓ DE BARRERES I REFUGIS DEL VENT  
E 1/750

**TEXTURES**

