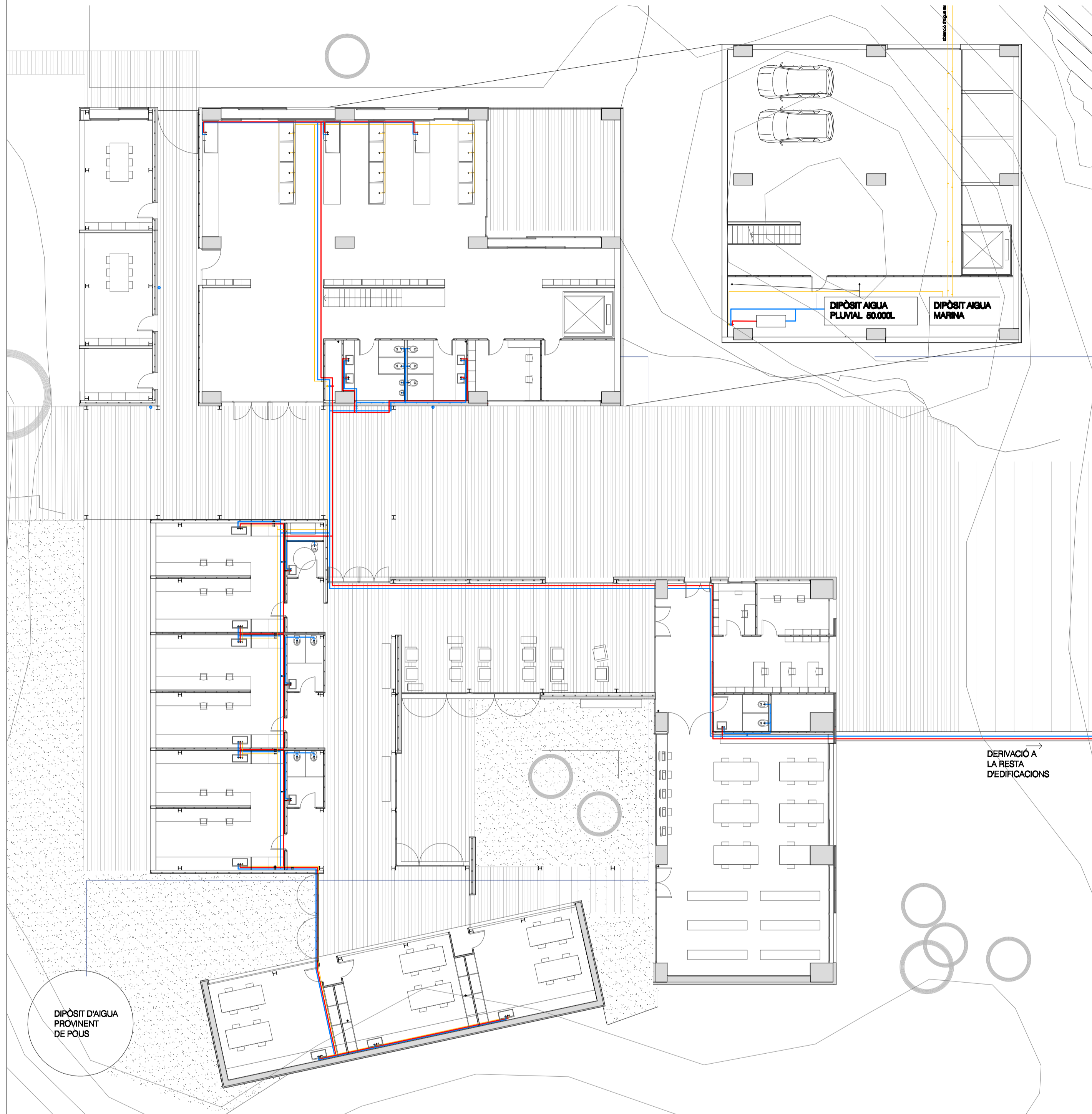
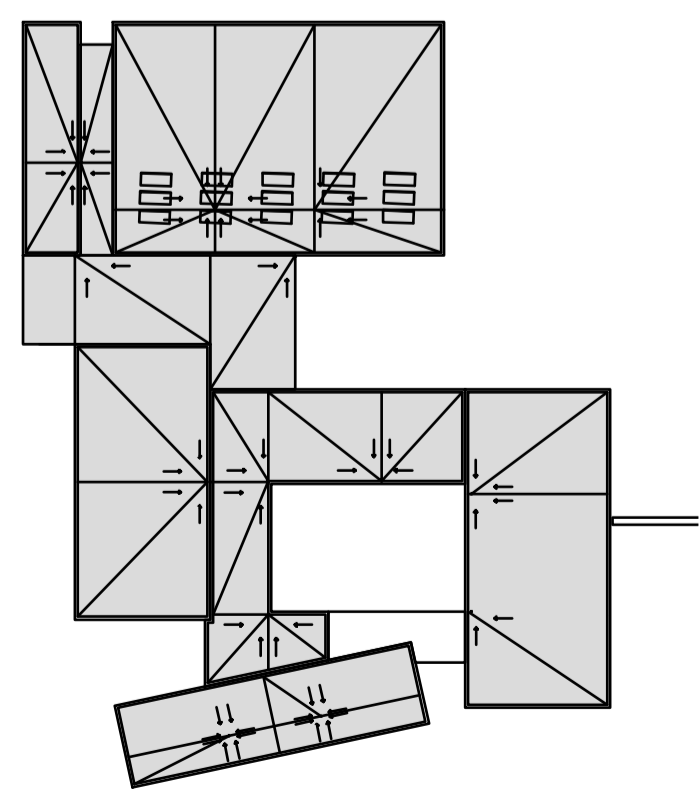
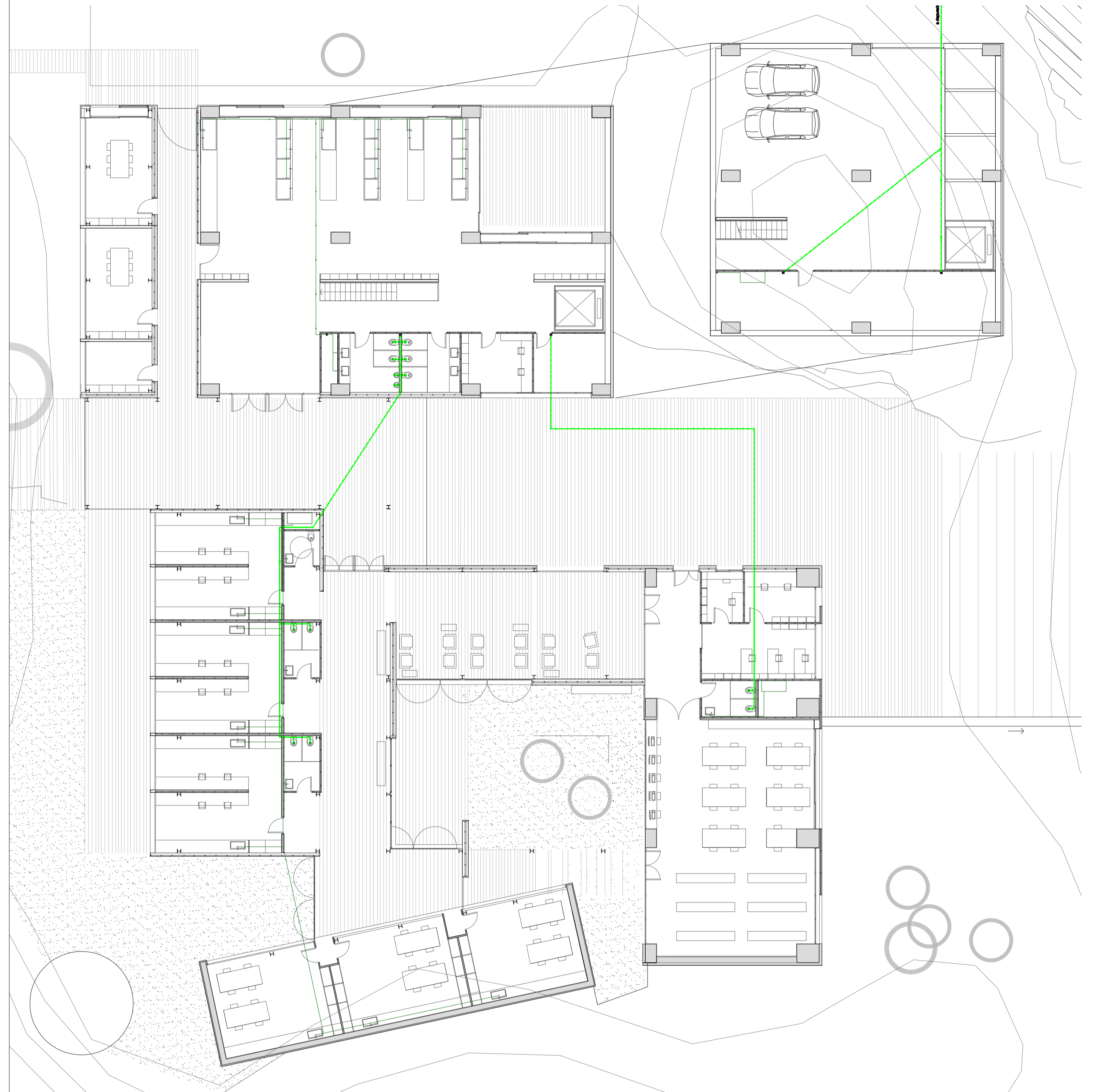


FONTANERIA

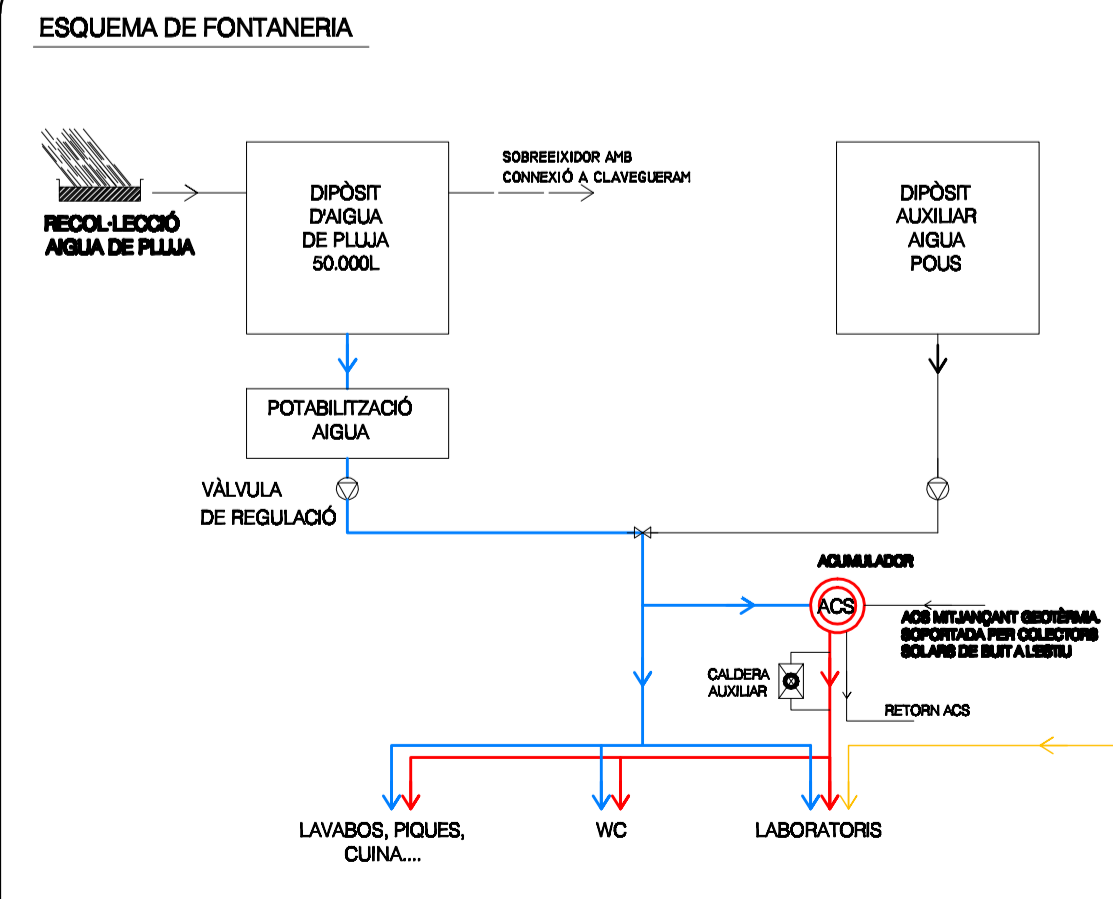


SANEJAMENT



1. RECOL·LECCIÓ D'AGÜES PLUVIALS
 RECOL·LECCIÓ D'AGÜA DE PLUJA PER A PIQUES I BANYS.
 SUPERFÍCIE DE CAPTACIÓ: 1310m²
 PLUVIOMETRIA ANUAL CAP DE CREUS: 578l/m²
 RECOL·LECCIÓ ANUAL (-10% PÈRDUES): 75140l
 CONSUM ESTIMAT D'AGÜA: 20l/persona/dia
 CONSUM ANUAL ESTIMAT (100 persones aprox.): 73000l

2. POTABILITZACIÓ MITJANÇANT RAJOS ULTRAVIOLATS
 SISTEMA SANITRON
 LA RADACIÓ ULTRAVIOLETA CONTÉ ONES ELECTROMAGNÈTIQUES, PRODUÏDES PER LÀMPARES FLUORESCENTS ESPECIALS, QUE DESTRUÏEIXEN ELS MICROORGANISMES CONTINGUTS EN L'AGÜA. ÉS UN TRACTAMENT QUE PERMET MANTENIR LES QUALITATS DE L'AGÜA, JA QUE NO S'HI AFEGEIX CAP PRODUCTE QUÍMIC QUE ALTERI LA COMPOSICIÓ, EL GUST O L'OLOR.
 TÉ UN RÀPID FUNCIONAMENT, UN BAIX CONSUM D'ENERGIA ELÈCTRICA I MANTENIMENT MÍNIM.



3. OBTENCIÓ D'AGÜA CALENTA SANITÀRIA PER GEOTÈRMA I COL·LECTORS SOLARS DE BUIT DE SUPORT

SOLAMIX:
 COL·LECTORS SOLARS D'ALT RENDIMENT QUE FUNCIONEN AMB FLUX DIRECTE. S'INSTAL·LEIXEN EN MÒDULS DE 30-40 TUBS QUE ES FIXEN FÀCILMENT, TAN ENVERTICAL COM EN HORIZONTAL, EN COBERTES PLANES MITJANÇANT UN SOPORT DE FIBRACIÓ D'ACER INOXIDABLE. EL SISTEMA D'OBTENCIÓ DE CALOR PER COL·LECTORS SOLARS S'UTILITZARÀ COM A SUPORT EN LES ESTACIONS CALORÍFES, QUAN GEOTÈRMA SERVEIXI PER REFRIGERACIÓ.

LES PLACQUES SOLARS DE BUIT ES COL·LOQUEJEN EN COBERTA OCUPANT UNA ÀREA D'UN 25 m². ES SITUEN A LA PART MÉS ALLUNYADA DEL PENDENT DEL TERRANY PER TAL D'ASSEGURAR-SE EL SEU MÀXIM RENDIMENT.



LEGENDA

FONTANERIA		SANEJAMENT	
—	AGÜA FREDA	—	LINEA DE DESGUAS
—	AGÜA CALENTA	●	DIPÒSIT POU
—	AGÜA MARINA	—	AGÜES GRISSES
▽	PLUJA D'AGÜA	—	RECUPERACIÓ AG
+	CALDERA	□	PLANTS DESGUAS
+	BAXANTS	+	BAXANT
○	BAXANTS COBERTES		

4. RECUPERACIÓ D'AGÜES GRISSES

AGÜACYCLE 600
 DISPOSITIU DE TAMANY APROXIMAT A UN ARMARI QUE ES POT INSTALAR FÀCILMENT EN QUalsevol soterrani o celler. BASA EL SEU FUNCIONAMENT EN UN FIBRAT BIOMECÀNIC LLIBRE DE ELEMENTS QUÍMICS, MITJANÇANT ESTERILITZACIÓ A TRAVÉS D'UN LLUM DE RAJOS ULTRAVIOLETS. L'ESTALVI POT ARRIBAR A 80.000 LITRES ANUALS EN UN HABITATGE DE QUATRE O CINC INDIVIDUS.

5. TRACTAMENT D'AGÜES NEGRES
 LES AGÜES NEGRES SERAN CONDUÏDES FINS A L'ESTACIÓ DEPURADORA EXISTENT, AMB LA POSTERIOR EVACUACIÓ EN UN PUNT ALLUNYAT DEL MAR.

