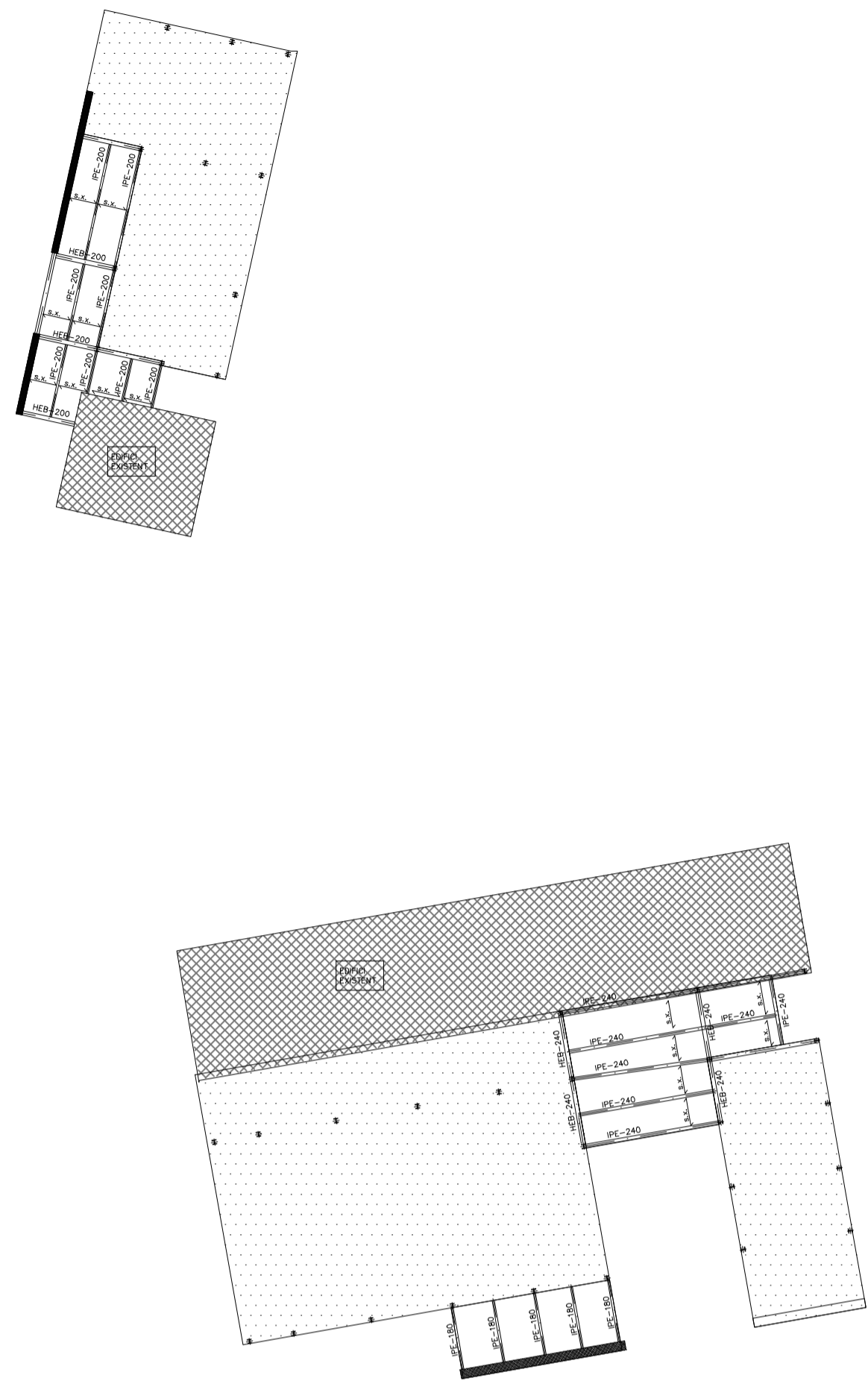
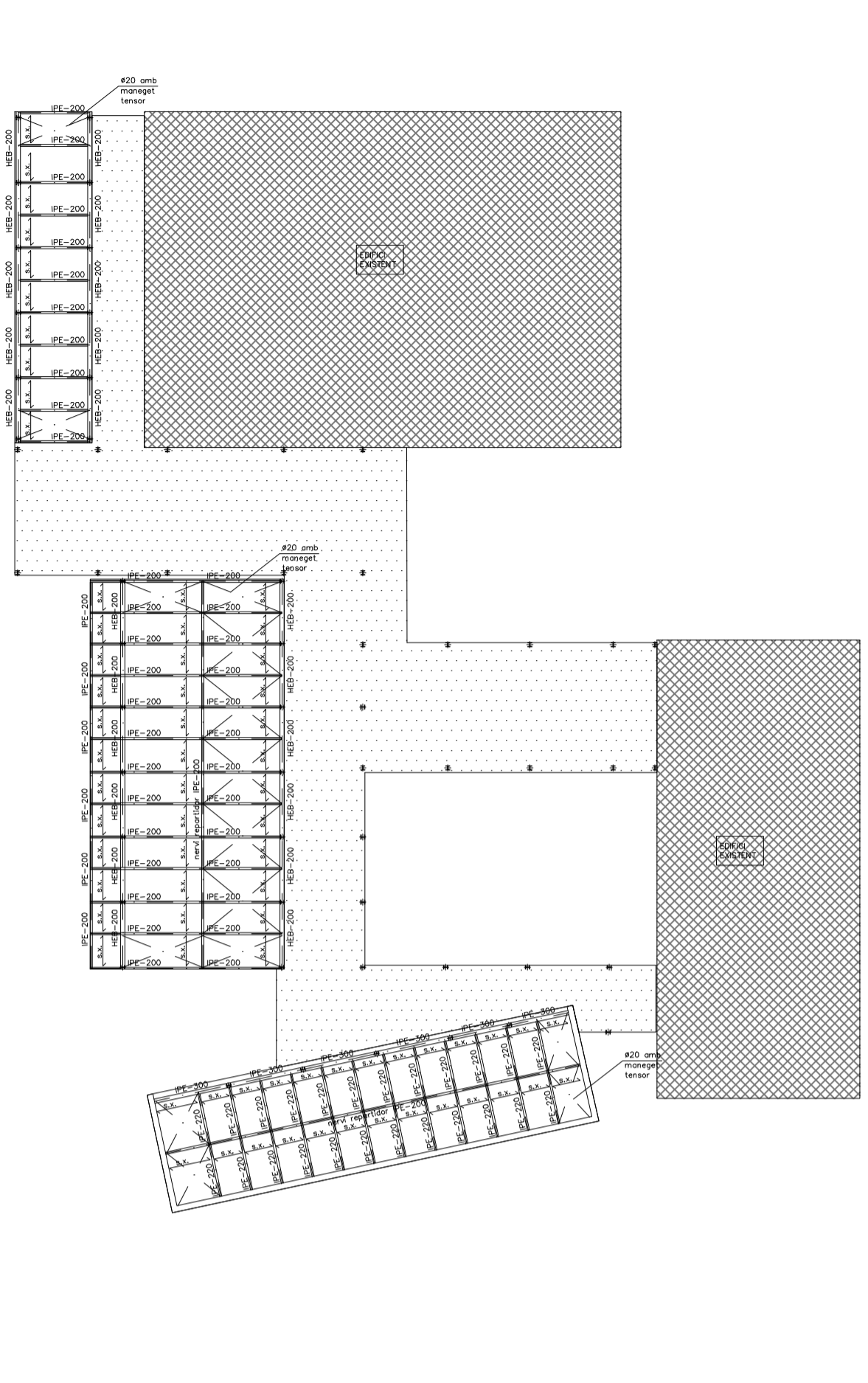


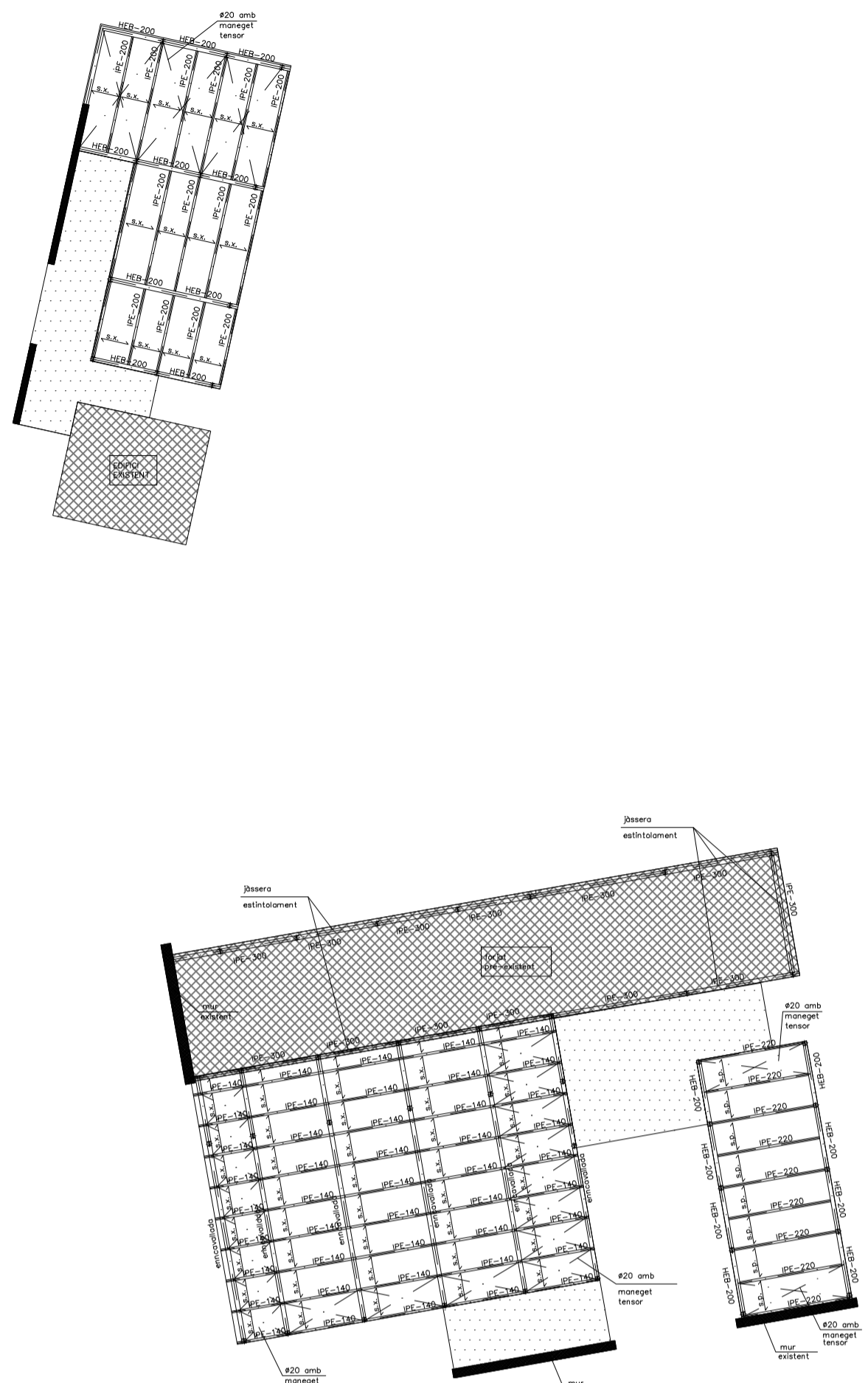
COBERTA INTERMITJA



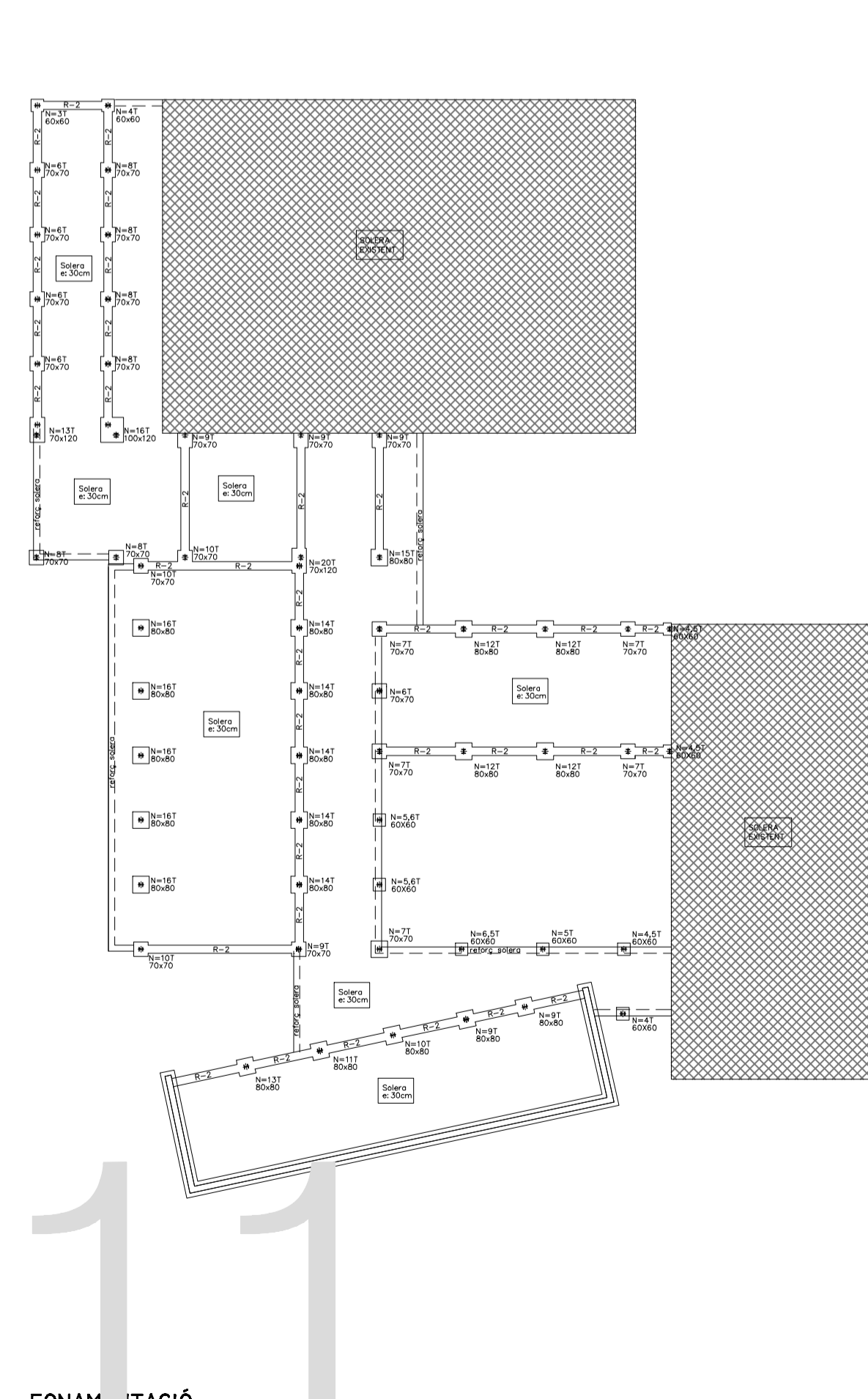
ESCALA 1/250



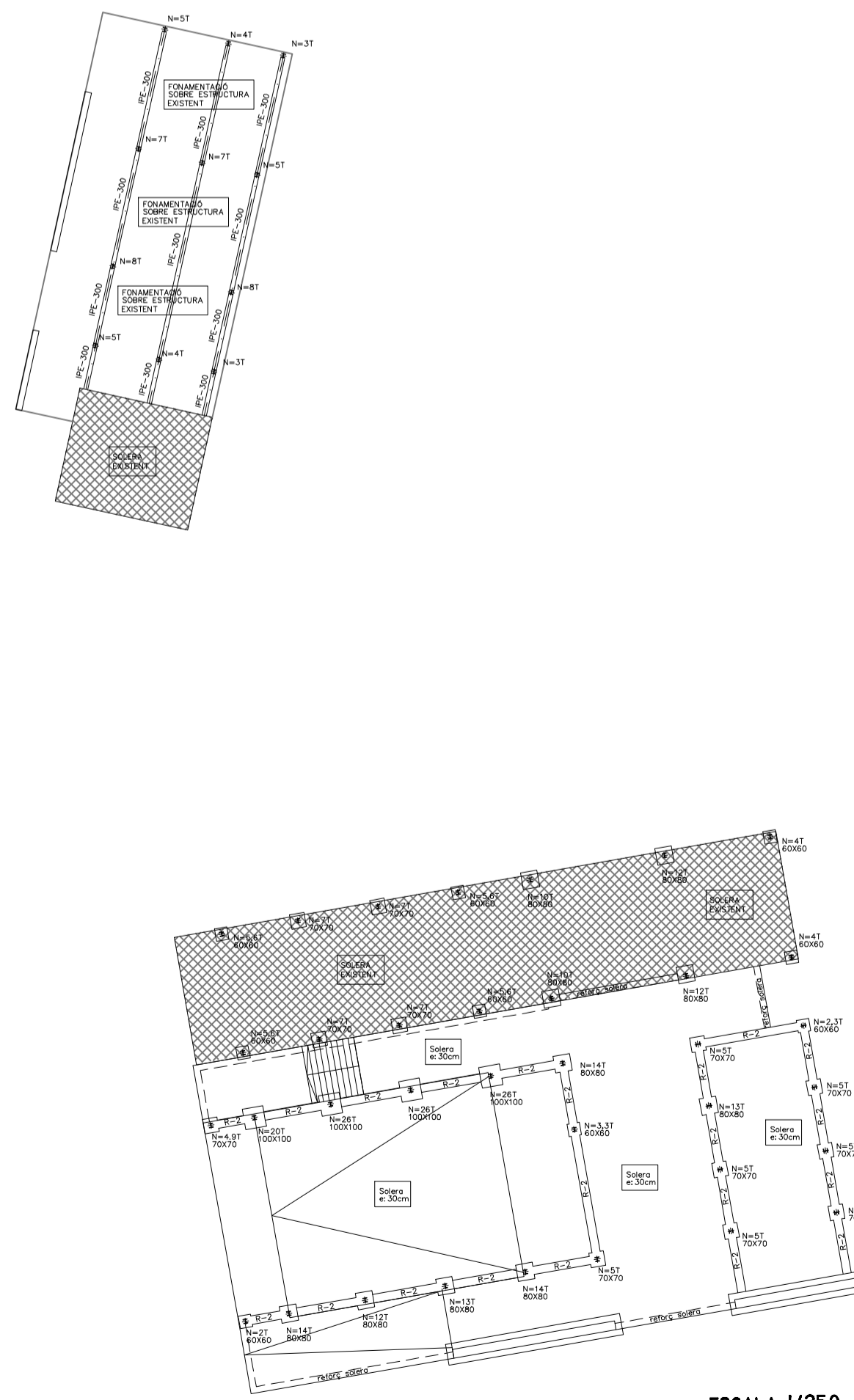
COBERTA



ESCALA 1/250



FONAM



ESCALA 1/250

CARACTERÍSTIQUES FORJAT

Zona: COBERTA
 Tipus de forjat: FORJAT COL·LABORANT
 Cantell de la forjat: 6+6cm

Estat de càrregues	
Pes propi:	225 kg/m ²
Càrregues permanents:	240 kg/m ²
Sobrecàrrega d'ús:	100 kg/m ²
Sobrecàrrega de neu:	40 kg/m ²
TOTAL càrregues:	605 kg/m ²

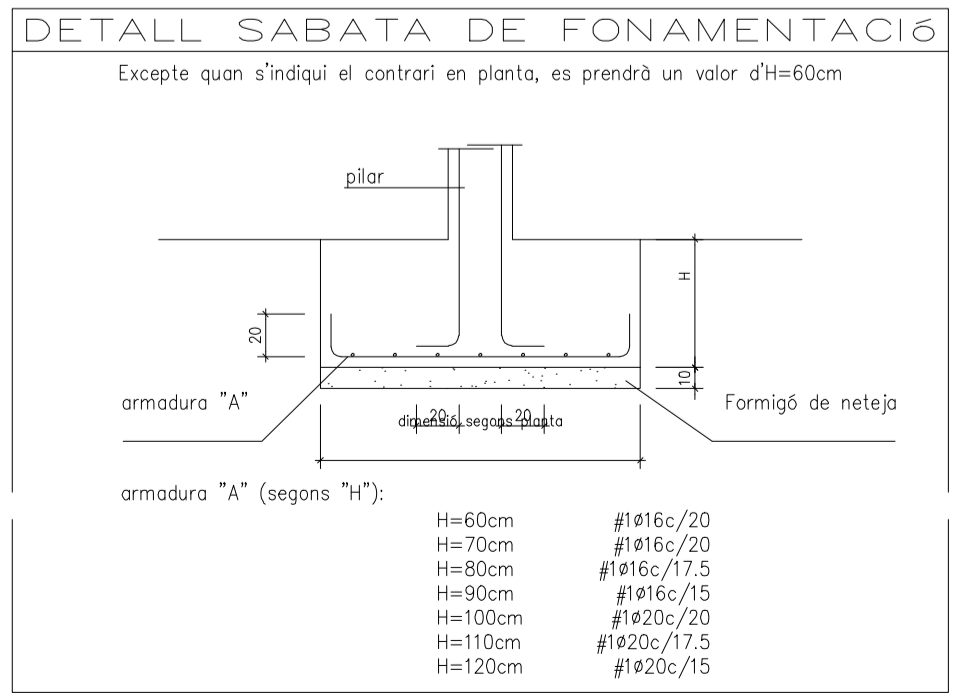
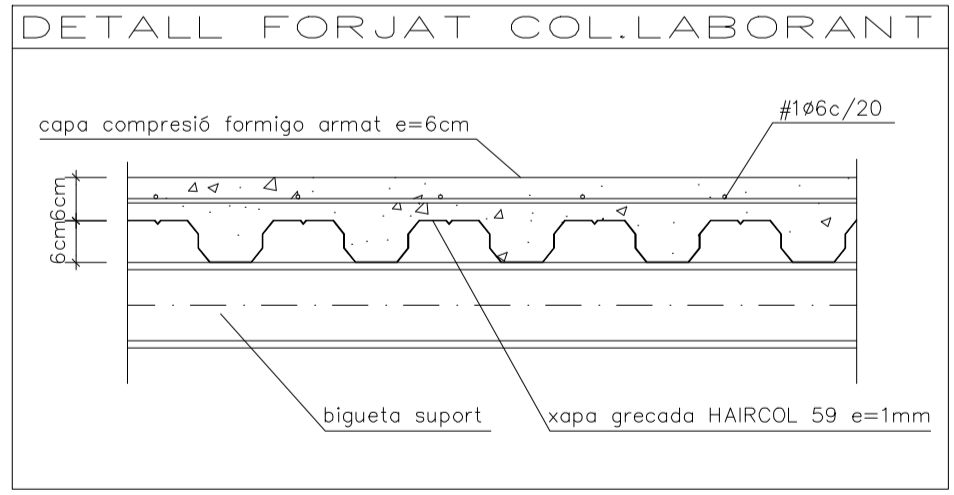
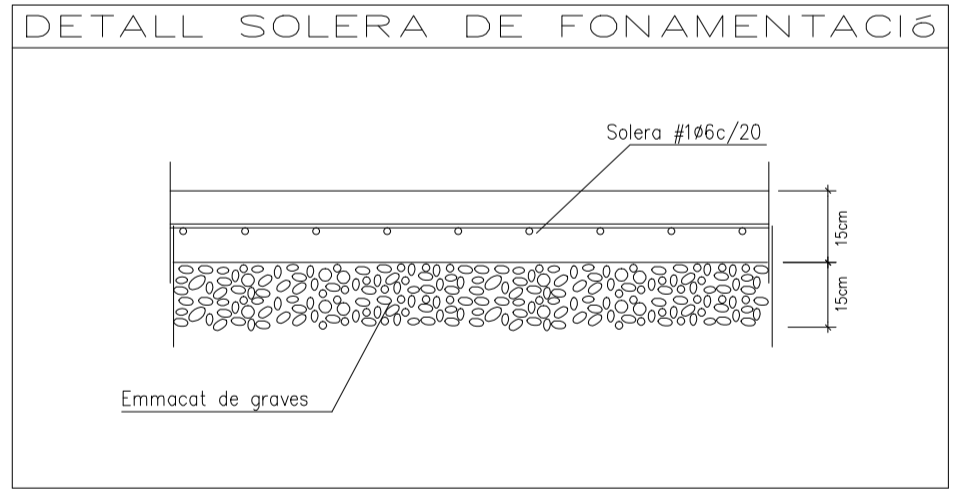
ATENCIÓ:
 en planta només s'indiquen els reforços

CARACTERÍSTIQUES FORJAT

Zona: COBERTA_intermitja
 Tipus de forjat: FORJAT COL·LABORANT
 Cantell de la forjat: 6+6cm

Estat de càrregues	
Pes propi:	225 kg/m ²
Càrregues permanents:	240 kg/m ²
Sobrecàrrega d'ús:	100 kg/m ²
Sobrecàrrega de neu:	40 kg/m ²
TOTAL càrregues:	605 kg/m ²

ATENCIÓ:
 en planta només s'indiquen els reforços



CARACTERÍSTIQUES I ESPECIFICACIONS DEL FORMIGÓ

MATERIALS

FORMIGÓ: HA-25/B/12 En forjats amb cap de compressió menor de 5cm
 HA-25/F/12 En pilotatges i peces molt armades.
 HA-25/B/20 En la resta d'elements estructurals.

CIMENT: Tipus I en general, i Tipus III en ambient IIIa, Classe 45.

ÀRIDS: Classe: Provenints de matxoca.
 Relació d/D: 5/8/12mm pel cas de formigó HA-25/B/12 i HA-25/F/12
 9/5/20mm pel cas de formigó HA-25/B/20

ACER: B-500-S, de límit elàstic 500N/mm², amb control normal

PROPIETATS DEL FORMIGÓ

DOSSIFICACIÓ PER M3 (orientativa):	RESISTÈNCIA CARACTERÍSTICA
Ciment: 320 kg/m ³	Als 7 dies: 16 N/mm ²
Grava: 1235 kg/m ³	Als 28 dies: 25 N/mm ²
Sorra: 620 kg/m ³	
Aigua: 160 l/m ³	

ASSAIGS DE CONTROL

RELAICIÓ AIGUA/CIMENT: <=0'50

DOCLITAT: Temps de trencament Als 7 i 28 dies

Consistència: Taba (HA-25/B) /Fluïda (HA-25/F)

Con d'Abrams: /B: 6-9cm(±1) /F: 10-15cm(±2)

Compactació: Vibrat mecànic

Altres assaigs: Con d'Abrams

RECOBRIMENTS

- interiors d'edificis, protegits de la intempèrie (ambient I) r=2.5cm
- Soterranis no ventilats i fonaments (ambient IIa) r=3.0cm
- Exteriors d'edificis, amb humitat mitja o baixa (ambient IIb) r=3.5cm
- Piscines (ambient IV) r=4.0cm
- Fonamentacions submergides en ambient marí (ambient IIIb) r=4.0cm
- Edificis industrials, amb ambients agressius (ambient IV) r=4.0cm

CARACTERÍSTIQUES I ESPECIFICACIONS DEL FORMIGÓ

FORMIGÓ: Especificació dels àrids: Tipus de ciment Tipus 1, classe 45

Dosificació per m ³	Ciment	Tipus de ciment	Tipus 1, classe 45
		Classe d'àrids	20mm
		Tamany màxim de l'àrid	395kg
		Aditius	1235kg
		Consistència	620kg
		Assentament en Con d'Abrams	210l
		Resistència característica	175kg/cm ²
		als 7 dies	250kg/cm ²
		als 28 dies	175kg/cm ²

ACER: Tipus d'acer (resistència característica) AEH-500-S (510kg/cm²)

CONTROL: Nivell de control de l'acer: Normal

Control del formigó: Nivell cilíndric

Classe de proveta: Temps de trencament 7 i 28 dies

Freqüència dels assaigs: Consultar

(unitat d'obra per assaig) el Plec de

Nº de sèries de provetes d'assaig: Condicions 1 a 2 dies

Nº de provetes per sèrie: 6 3 a 28 dies

2 de reserva