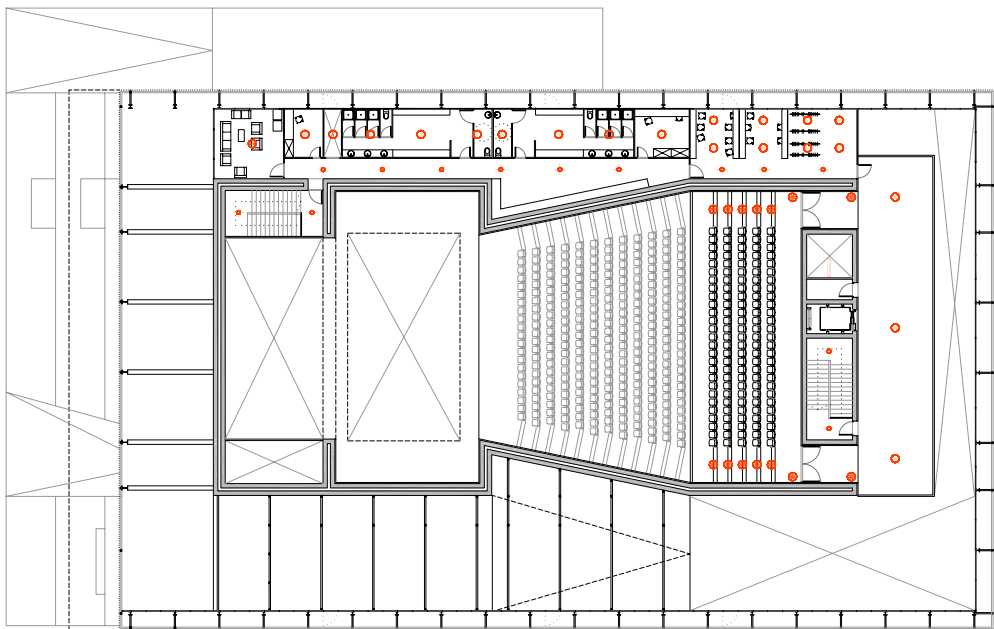
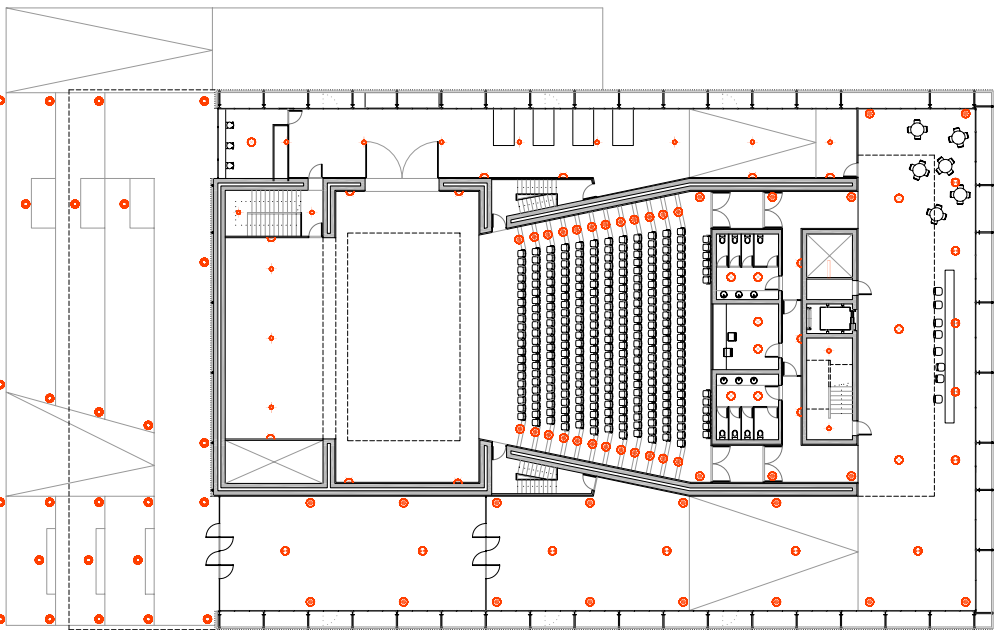


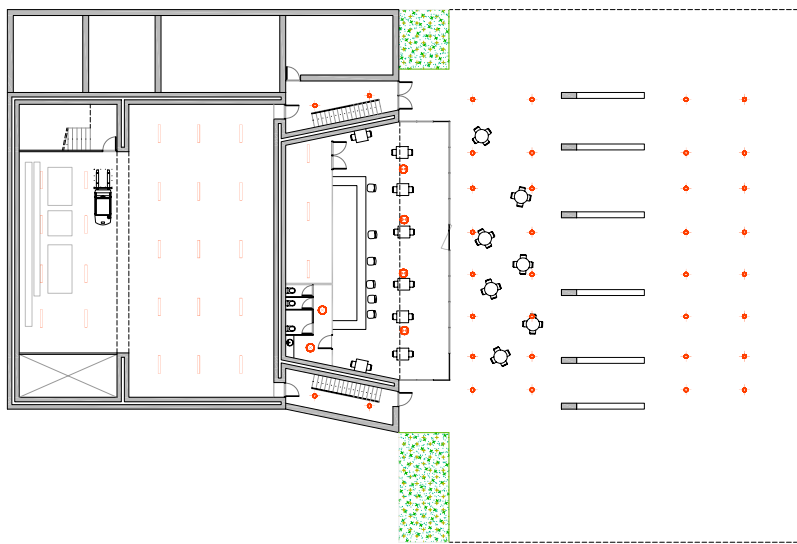
PLANTA SEGUNDA (+11,15)



PLANTA PRIMERA (+6,75)



PLANTA BAJA (+ 2,25)



PLANTA -1 (-5,50)

CRITERIOS DE DISEÑO Y CONSIDERACIONES

COMO CONSECUENCIA DEL TAMAÑO DE LA INTERVENCIÓN, SE ESTABLECE EN EL DISEÑO DEL MISMO LA UBICACION DE UNA ESTACION TRANSFORMADORA PARA EL SUMINISTRO DE ELECTRICIDAD DE TODO EL CONJUNTO DE USOS DE LOS EDIFICIOS Y DEL PARQUE. ESTA SE ENCUENTRA SITUADA BAJO UNA DE LAS RAMPAS DE ACCESO DEL PARQUE, Y SU ACCESO ES A TRAVES DE ESTE MISMO.

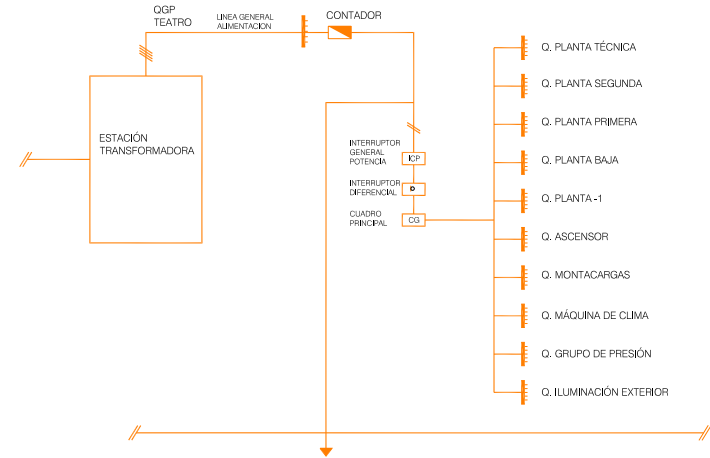
UNO DE LOS PRINCIPALES ELEMENTOS A TENER EN CUENTA ES QUE EL EDIFICIO COMBINA VARIOS USOS DISTINTOS, DE TIPO MAS PRIVADO Y DE TIPO MAS PUBLICO. ESO SIGNIFICA QUE TENEMOS QUE GARANTIZAR UNA BUENA ILUMINACION SEGUN EL USO DE CADA ZONA Y SUS NIVELES LUMINICOS DIFERENTES.

NIVELES LUMINICOS	
TEATROS	500lux
VESTIBULOS PUBLICOS	600lux
OFICINAS - ZONAS DE TRABAJO	500lux
OFICINAS - DESPACHOS PRIVADOS	300lux
ALULAS	300lux
ZONAS DE PASO	150lux
VESTUARIOS	250lux
BANOS	200lux

RECORRIDOS  
AL TRATARSE DE UN EDIFICIO PUBLICO QUE PUEDE LLEGAR A ALBERGAR MUCHA GENTE, SERA NECESARIO POR UN LADO UNA BUENA ILUMINACION DE RECORRIDO, ASI COMO EN EL INTERIOR DE LA PROPIA SALA.

ILUMINACION NATURAL  
ES IMPORTANTE QUE EL EDIFICIO DISPONGA DE LUZ NATURAL. POR ELLO SE HA ELEGIDO UNA DOBLE PIEL QUE JUEGA CON LAS OPACIDADES DE SU MATERIAL DE FACHADA. ASI LA LUZ PUEDE LLEGAR MAS O MENOS TAMIZADA SEGUN EL DESPEQUE DE LAS FICHAS, DE MANERA QUE PARA LA LUZ DIURNA YA SE CUENTA CON ESTA CARACTERISTICA.

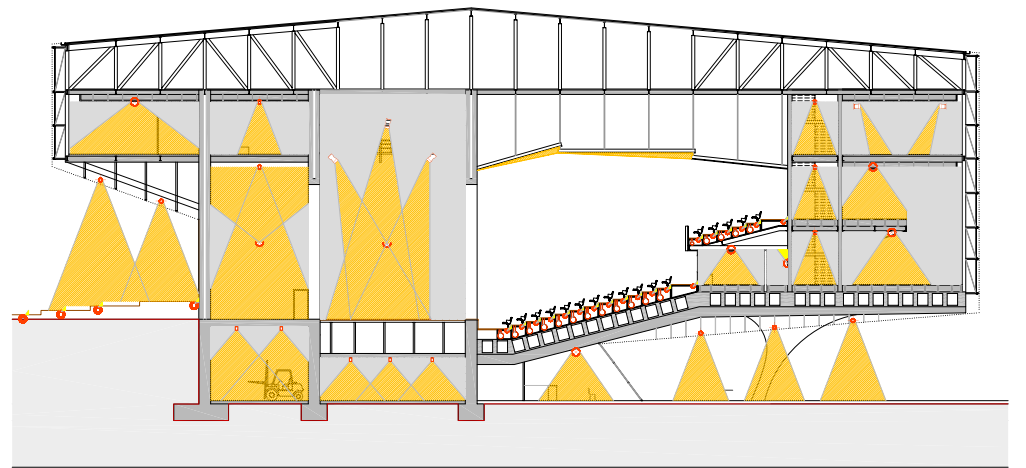
ESQUEMA ELÉCTRICO UNIFILAR



LUMINARIAS

<p>PUNTO DE LUZ SUSPENDIDO EN EL TECHO, DE ILUMINACION HOMOGENEA, A MAYOR ALTURA, MAYOR SERA EL CONO DE LUZ.</p>	<p>LUMINARIA EMPOTRADA EN EL SUELO, DE LUZ TENUE, PARA ACENTUAR UNA SEÑALIZACION, RESALTANDO SUPERFICIES DE PARED.</p>
<p>PUNTO DE LUZ ENCASTADO EN EL TECHO, GRAN VERSATILIDAD, PUESTO QUE SE PUEDE REGULAR A UN ARO DE LUZ, A UN ARO DE SOMBRA, O BIEN ARO DE COLOR.</p>	<p>LUMINARIA EMPOTRADA EN EL SUELO EXTERIOR, CUMPLIENDO EL CONFORT EXTERIOR DE LUMINARIAS Y PROTECCION ANTIDSLUMBRAMIENTO.</p>
<p>DOWNLIGHT, ILUMINACION CALIDA, CON UNA ALTURA ADECUADA PARA LA LECTURA O ZONAS PUNTUALES.</p>	<p>ILUMINACION ESPECIFICA PARA SALAS DE EXPOSICION, COLOCADA SOBRE UNA SERIE DE PAILES ELECTRIFICADOS, ORIENTABLE, FLEXIBLE Y DISCRETA.</p>
<p>DOWNLIGHT, LUMINARIA EMPOTRADA EN EL TECHO, EFICAZA PARA ZONAS DE ARCHIVOS, OFICINAS Y ZONAS DE PASO. ECONOMICA Y DE CALIDAD.</p>	<p>FOCOS DE SEGUIMIENTO E ILUMINACION ESPECIFICA PARA TEATROS, COLOCADO SOBRE LAS PASARELAS TECNICAS. ORIENTABLE Y CON UN ALENTE PLANO-CONVEXA.</p>
<p>LUMINARIA DE PARED, IDONEA PARA ILUMINACION INDIRECTA DE LOCALES, O ACENTUAR LOS TECHOS, CONDORT VISUAL.</p>	<p>ESTRUCTURA LUMINOSA, CARACTERIZADA POR SU PRECISION FORMAL. A BASE DE LAMPARAS FLORESCENTES, LA SUSPENSION SE REALIZA EN SUS EXTREMOS EN LA PLANTA TECNICA. ESTOS ESTAN PROTEGIDO CONTRA ESTANQUEIDAD.</p>

DETALLES



LEYENDA

- |  |                                     |  |                                 |
|--|-------------------------------------|--|---------------------------------|
|  | PUNTO DE LUZ SUSPENDIDO EN EL TECHO |  | LUZ EXTERIOR EMPOTRADA EN SUELO |
|  | PUNTO DE LUZ ENCASTADO EN EL TECHO  |  | LUMINARIA ITNERANTE             |
|  | DOWNLIGHT TIPO 1                    |  | PROYECTOR EN PAIL               |
|  | DOWNLIGHT TIPO 2                    |  | PROYECTOR FIJO                  |
|  | APLIQUE DE PARED                    |  | FLORESCENTE ENCASTADO           |