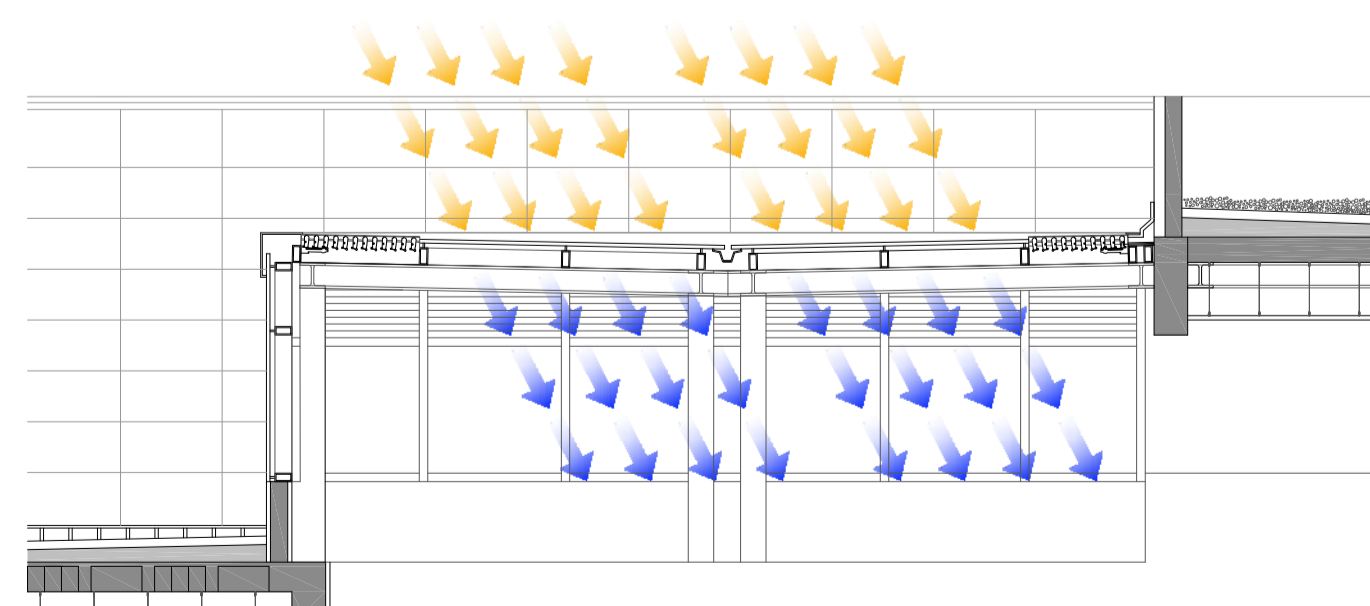
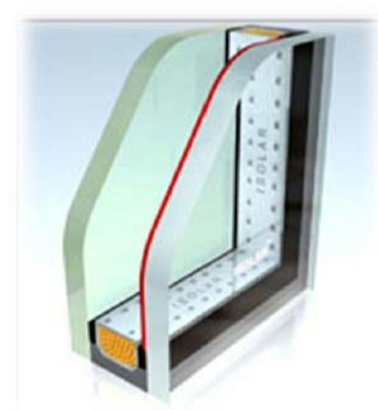


02_CONTROL INCIDÈNCIA SOLAR

Per al lluernari del pati, es projecta un vidre que incorpori un sistema de control solar patentat. En aquest cas, es plantejarà el model ISOLAR CONFORLUX de la casa VITRO. Aquest model es caracteritza per permetre una elevada transmissió lluminosa, oferir una tonalitat lleu de color i aprofitar les avantatges de l'estalvi d'energia de la baixa emissivitat proporcionada per NEUTRALUX. S'utilitzen càmares de 16mm per aprofitar al màxim els valors d'eficiència energètica.



03_EVACUACIÓ I CIRCULACIÓ D'AIRE

Per tal de controlar l'acumulació de calor dins de la plaça coberta que es projecta, al lluernari superior s'hi incorporen uns exutoris en planta per tal de poder tenir una circulació d'aire natural i que l'aire calent que puja pugui evacuar.

Es planteja un exutori de la marca COLT model EuroCo, una unitat de ventilació natural apta per a l'evacuació de fums i gasos de combustió en cas d'incendi i que, a més, forma part d'un sistema de ventilació free cooling. La configuració del model ens permet utilitzar-lo com a element d'il·luminació zenital ja que planteja unes lames horitzontals perpendiculars a la pendent que forma el lluernari i realitzades amb vidre armat amb gomes i juntes d'estanqueïtat. Quan les lames estan tancades, l'estanqueïtat del muntatge queda garantitzada per un sistema de drenatge integrat dins l'exutori.

