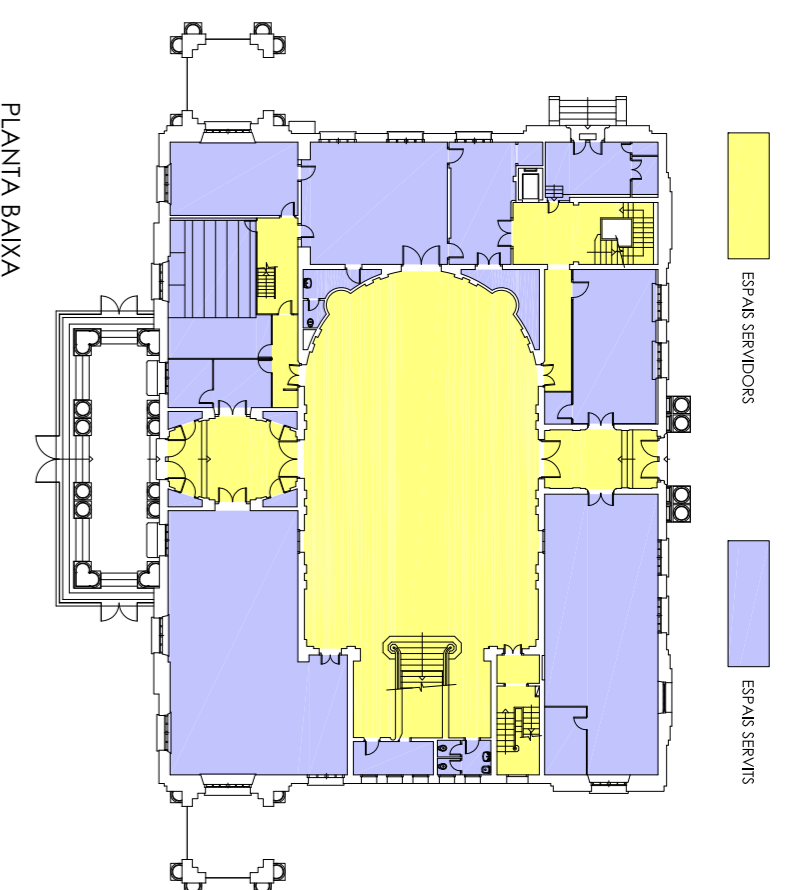
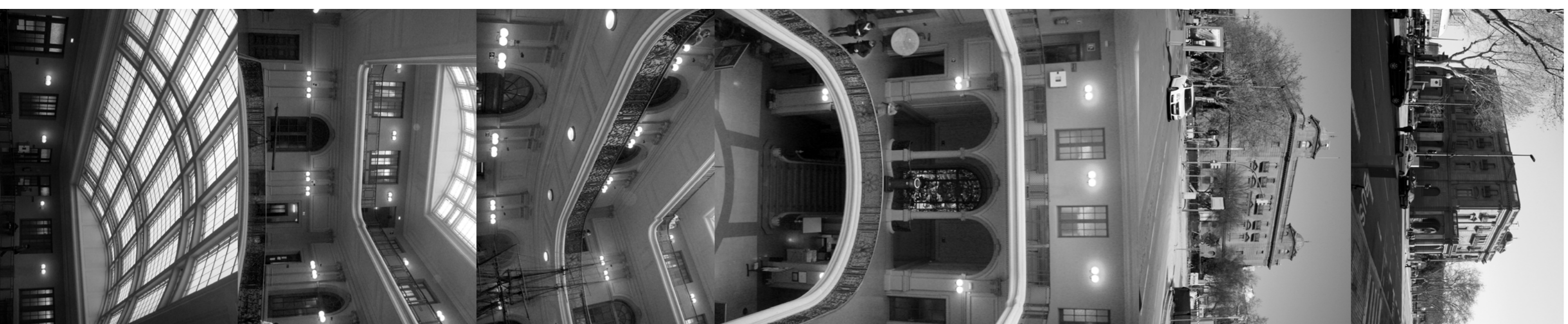


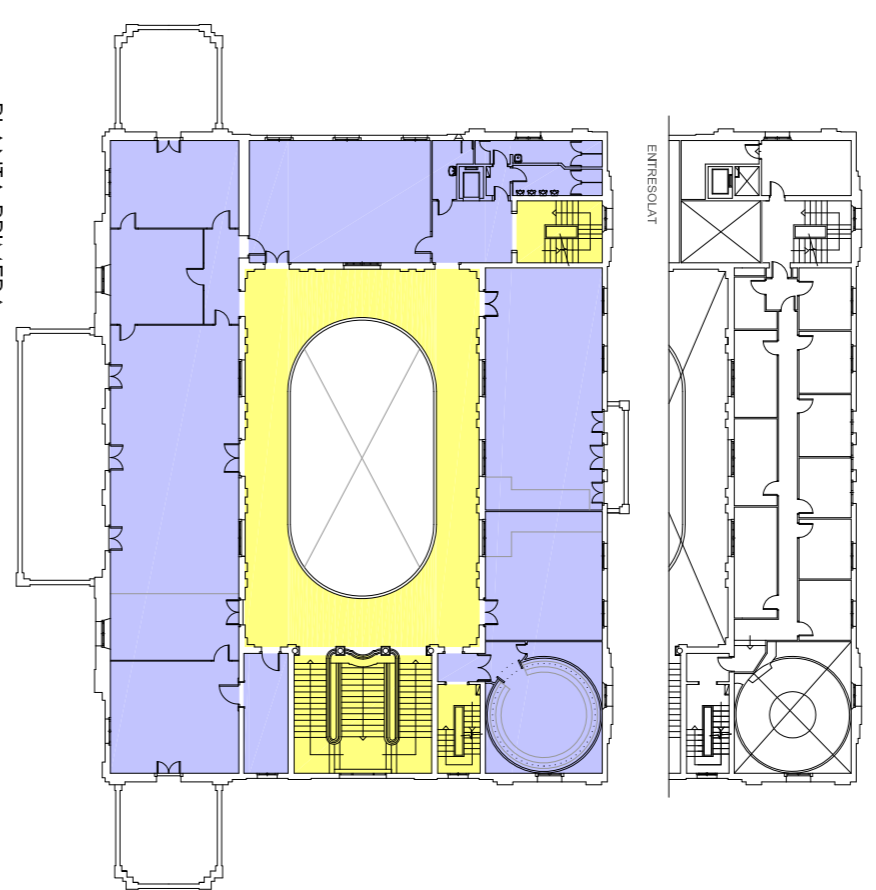
01. PLANTEJAMENT INICIAL

Actuament, l'edifici de la facultat de mèdica s'ha demostrat poc capaç per acollir les necessitats d'una facultat moderna. S'ha quedat com cillat en la seva situació privilegiada, veient com l'estructura urbana del seu entorn immediat canvia per la banda de mar.

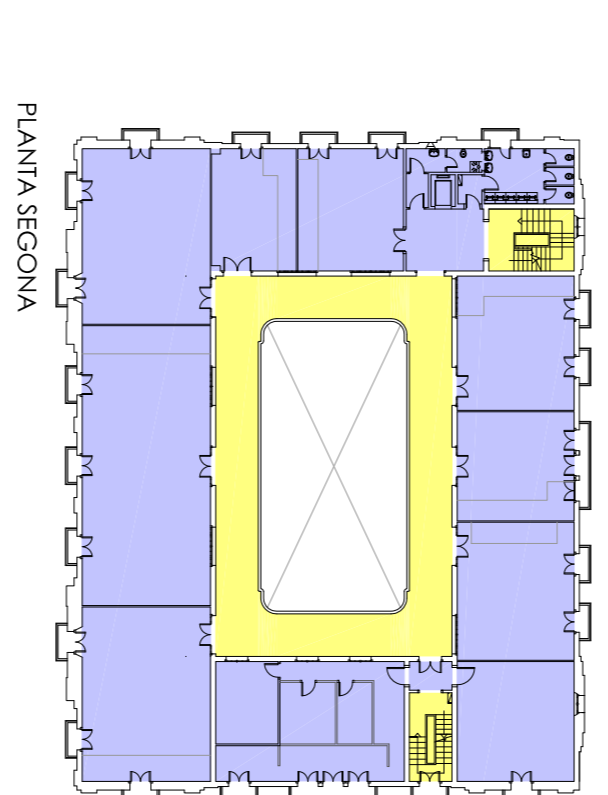
Des del IAP C, es proposa un projecte que planteja un canvi radical en l'ús social del edifici, on aquest esdevé un contenidor d'activitats culturals, compatibles amb altres de comercials, obert al barri i permeable a aquelles activitats tradicionals de carrer que hi poden tenir cabuda.



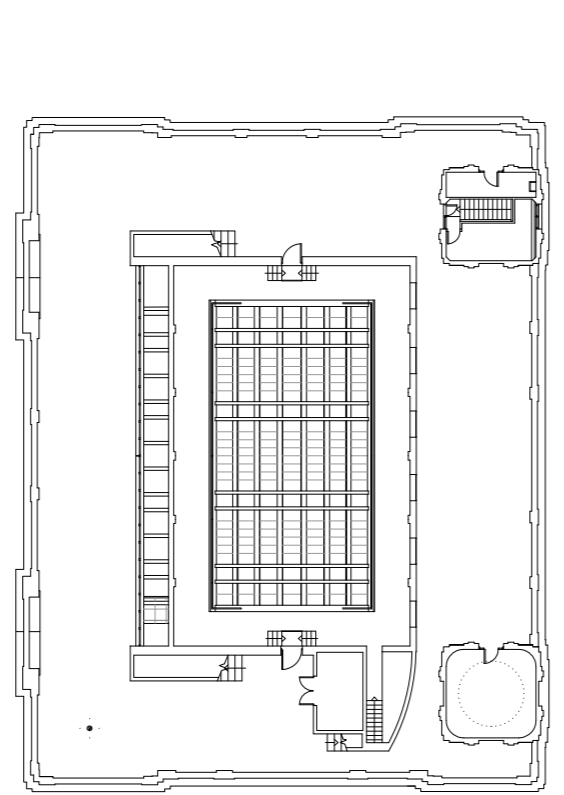
PLANTA BANCA



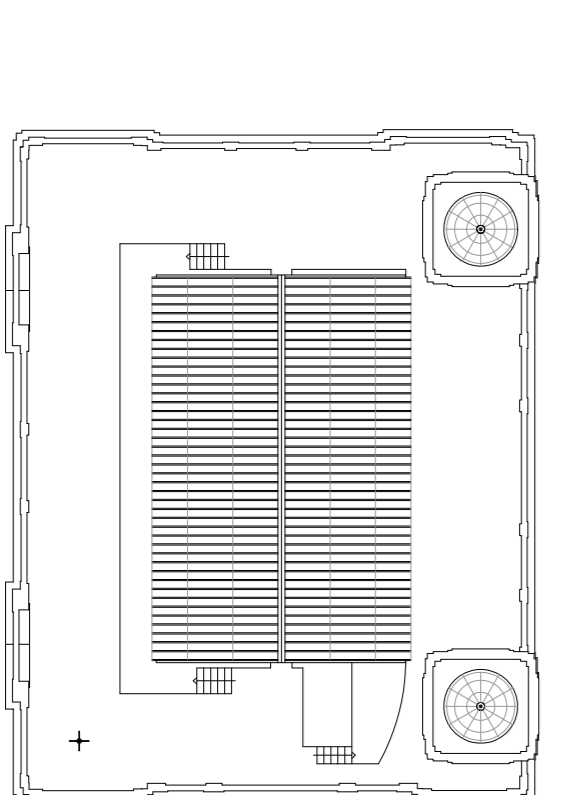
PLANTA PRIMERA



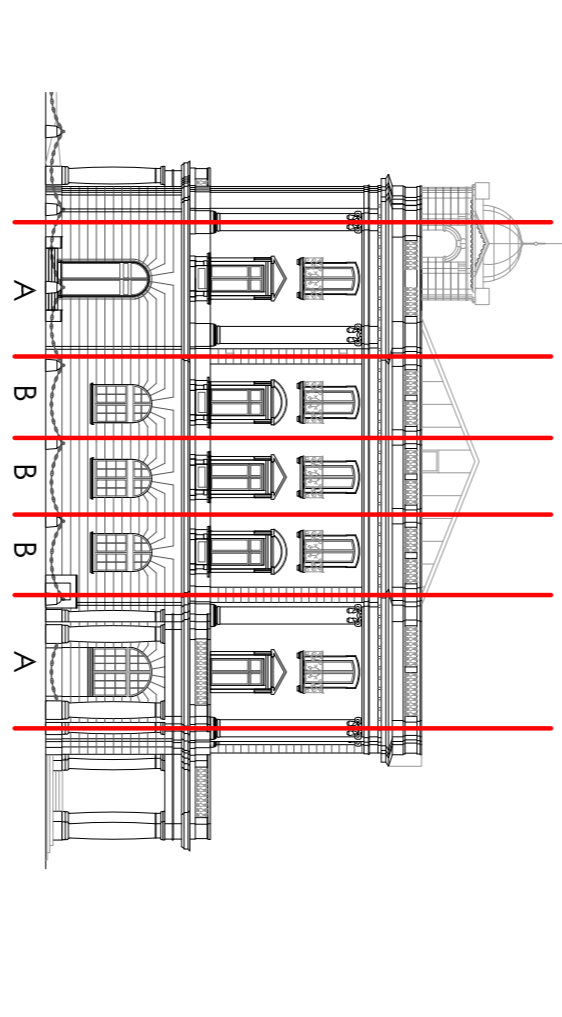
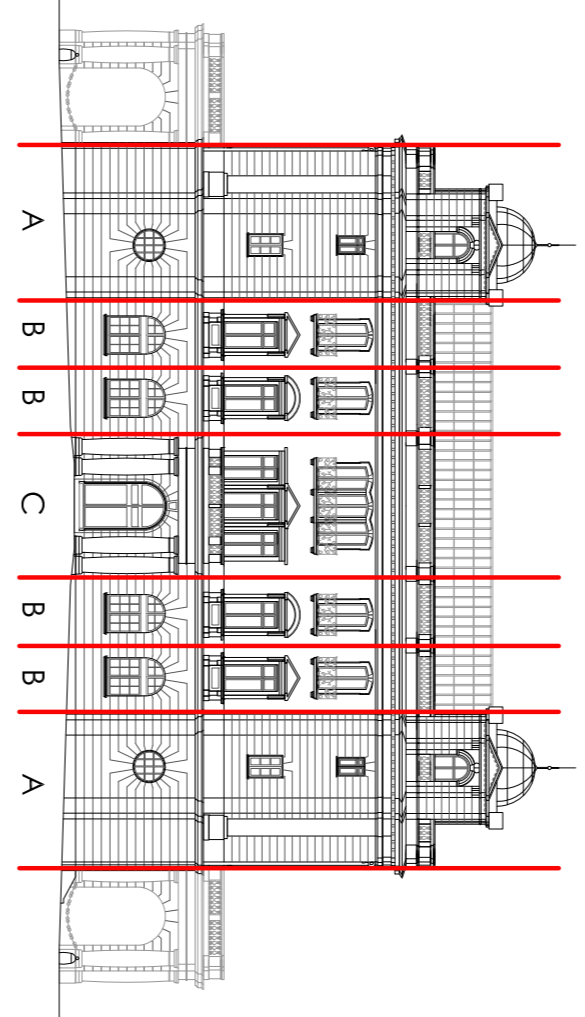
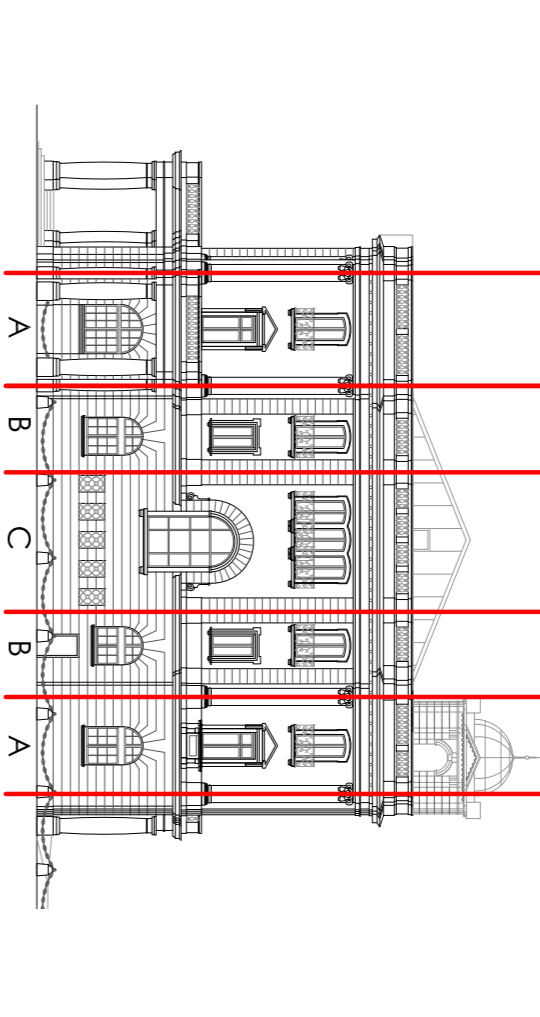
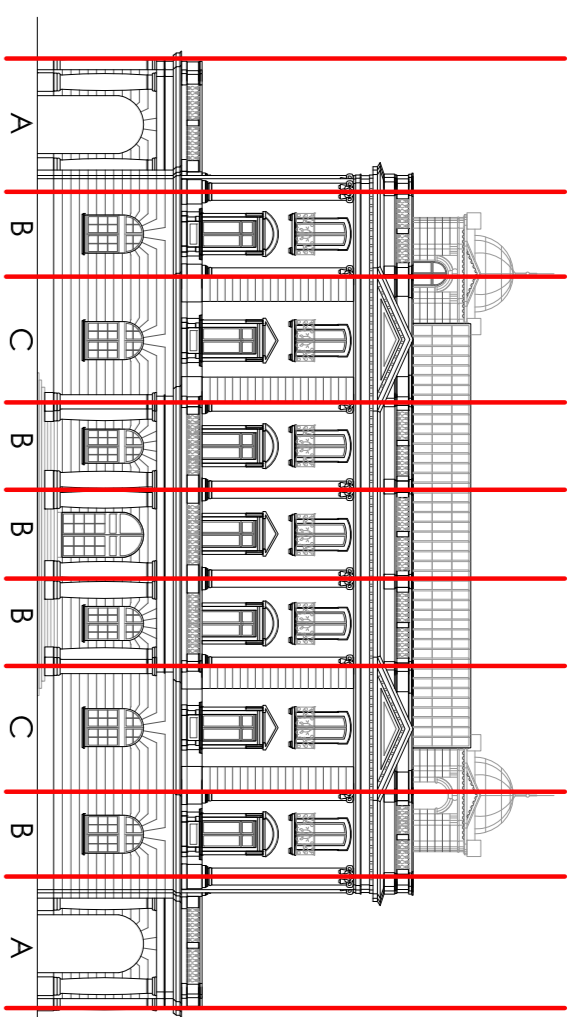
PLANTA SEGONA



PLANTA SOTACOBERTA



PLANTA COBERTA



02. ANÀLISI DE L'EDIFICI ACTUAL

L'edifici de la facultat de mèdica, és un edifici construït entre els anys 1929 i 1931, fruit d'un projecte de l'arquitecte Adolf Florensa. L'edifici té una composició neoclàssica obtinguda a partir dels edificis que l'envolten amb la intenció de fer-ne format part de la plaça Pla de Palau.

Interiorment, la distribució de l'edifici s'estructura a partir d'un pati central o mode d'ortí a tres nivells, que dona una articulació en ortí a partir del qual hi pèngen els diferents elements del programa.

Sobresur un canvi en la simetria de la planta, quan l'arquitecte, a partir de l'èx que regula les façanes principal i posterior, fa un gir en angle recte d'aquest, per tal de col·locar-hi una escola imperial que defineix molt clarament l'èx principal interior, perpendicular a l'exterior.

Les quatre façanes de l'edifici, es componen en una estructura completament acadèmica i ortí i que no n'hi ha cap que sigui igual.

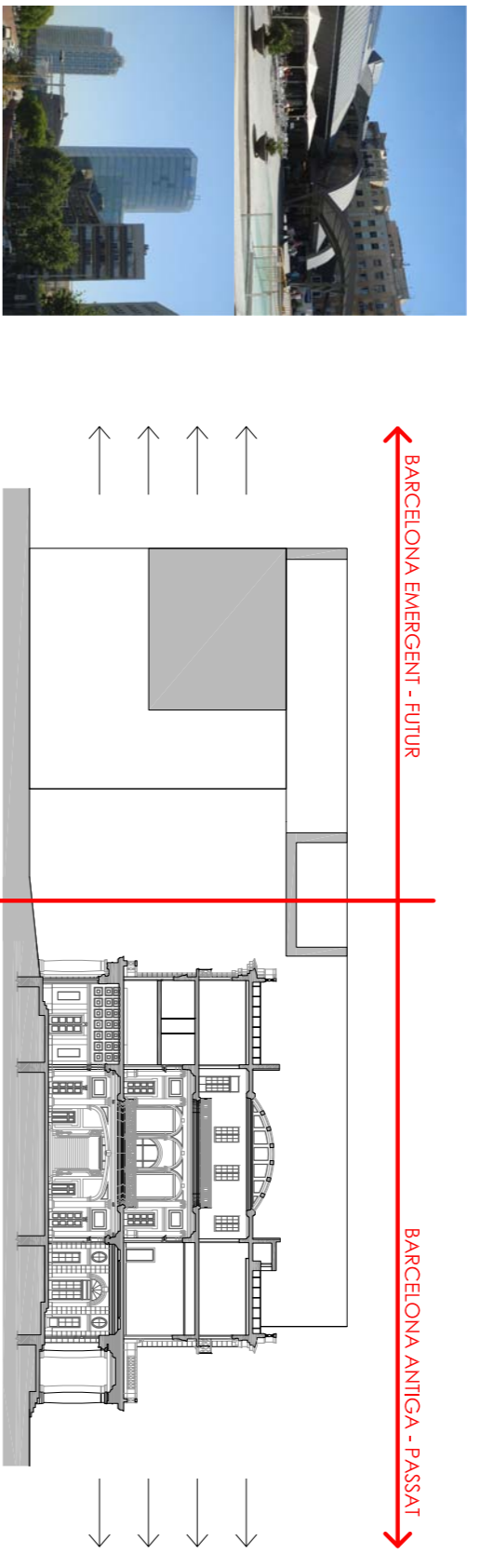
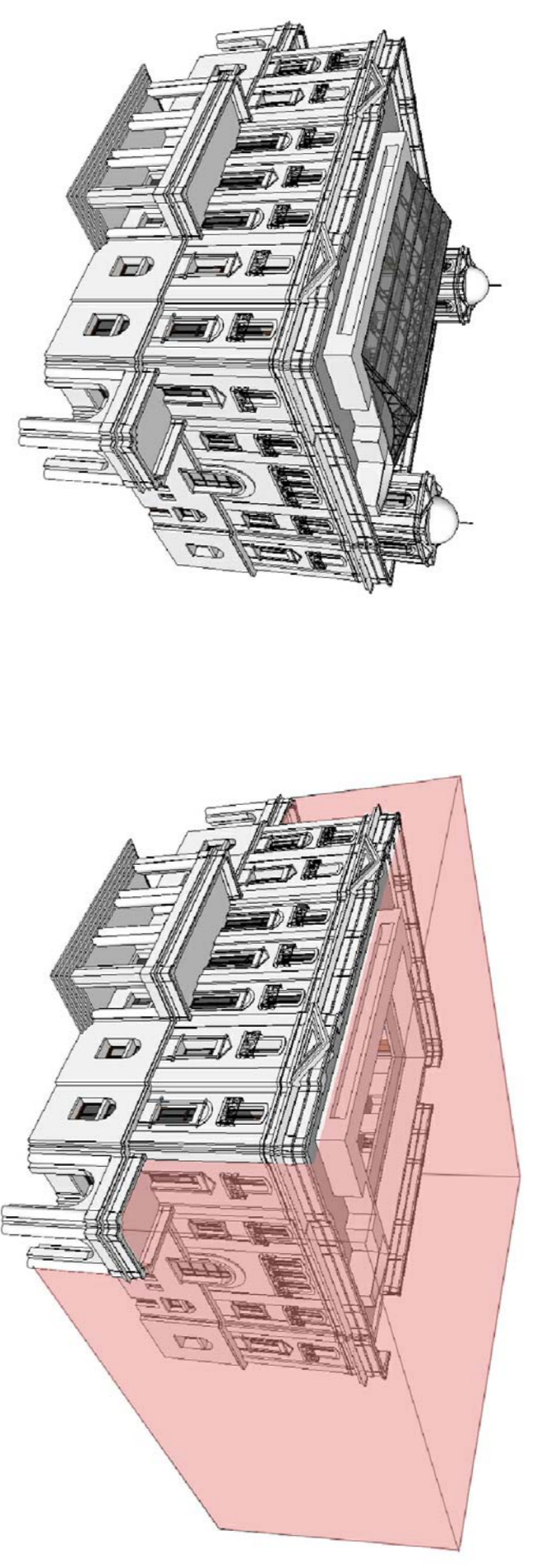
03. CRITERIS DE CONSERVACIÓ

Evidentment, a l'hora d'intervenir en un edifici existent i completat, s'ha de plantejar des d'un principi, quines serien les bases que estabriria la conservació de l'origen construït respecte de la nova.

Respecte als altres edificis que hi ha a la plaça Pla de Palau, l'edifici de la facultat de mèdica, és un edifici que té menys càrrega històrica, però no per això haurem de menysprear les seves formes i continguts.

En la mesura del possible, la nova construcció conservada, i deixada veure l'edificació antiga:

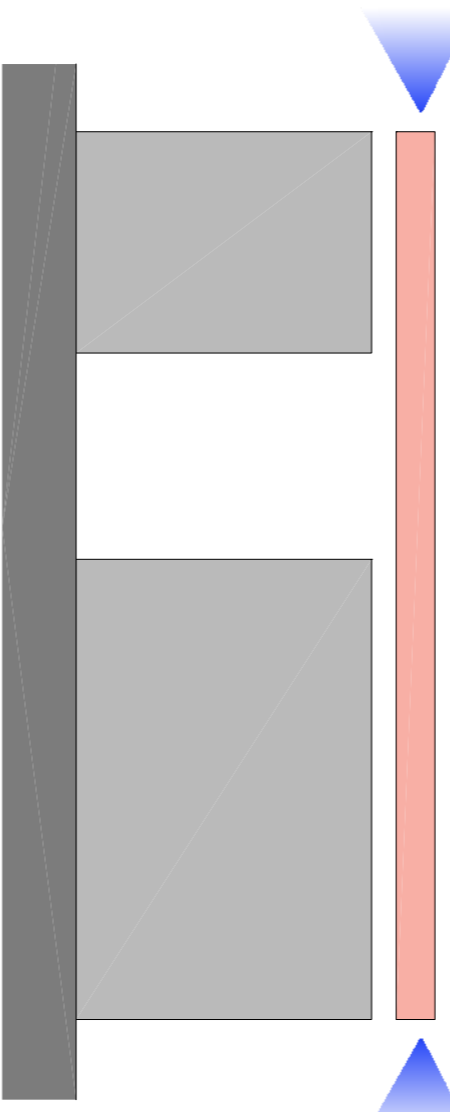
- Es conservaria el pati i lluernat centrals interiors
- Les façanes actuals es podrien observar i des de vorts punts de la nova construcció



VISTA PORT - BARCELONA - VILA OLÍMPICA

VISTA LA CIUTAT

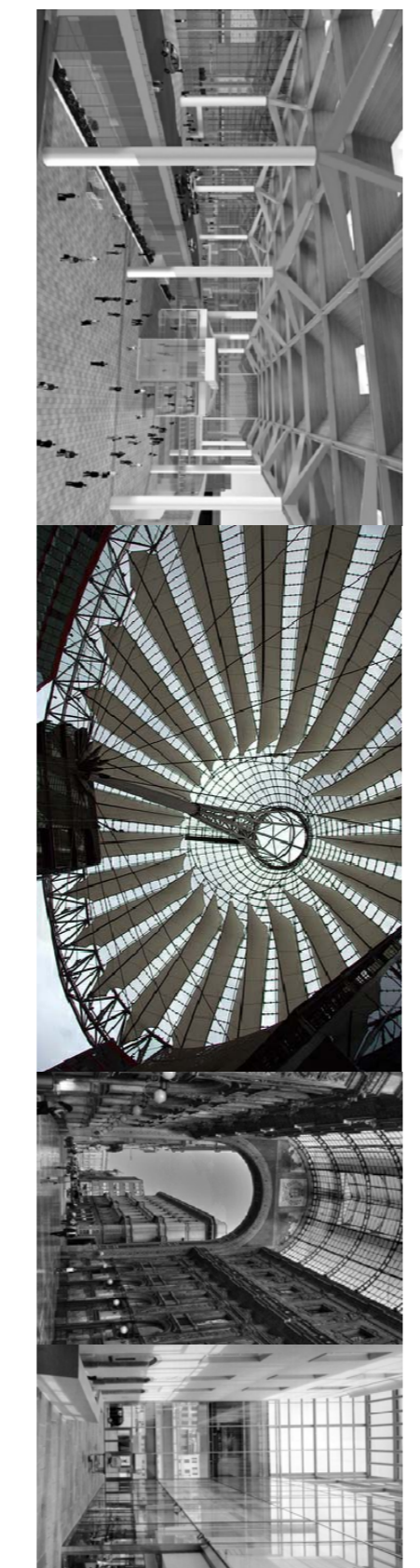
03. APROFITAMENT DE LA COBERTA



Des de sempre, l'home ha intentat conquerir els punts més alts per tal de poder tenir una visió de conjunt, històricament, aquesta tendència era fruit de la necessitat de controlar l'entorn més immediat, i no tant immediat, i poder estar alerta a possibles invasions. Actuament, aquest motiu s'ha evaporat, però en molts casos es continua intentant aconseguir el cim i poder contemplar l'entorn que ens envolta.

L'edifici actual de la facultat de mèdica, té una coberta transitable però reservada exclusivament per al manteniment. Un edifici com el que es vol projectar guanya molta qualitat quan el visitant pot optar per pujar a la coberta i observar la ciutat i, en aquest cas, té un valor d'èx molt gran el març i l'entorn en el que ens trobem. Per tant, habilitem la coberta i fem-ho transitable per a la gent. D'aquesta manera també emfatitzem la idea d'observar el futur amb una mirada en el passat.

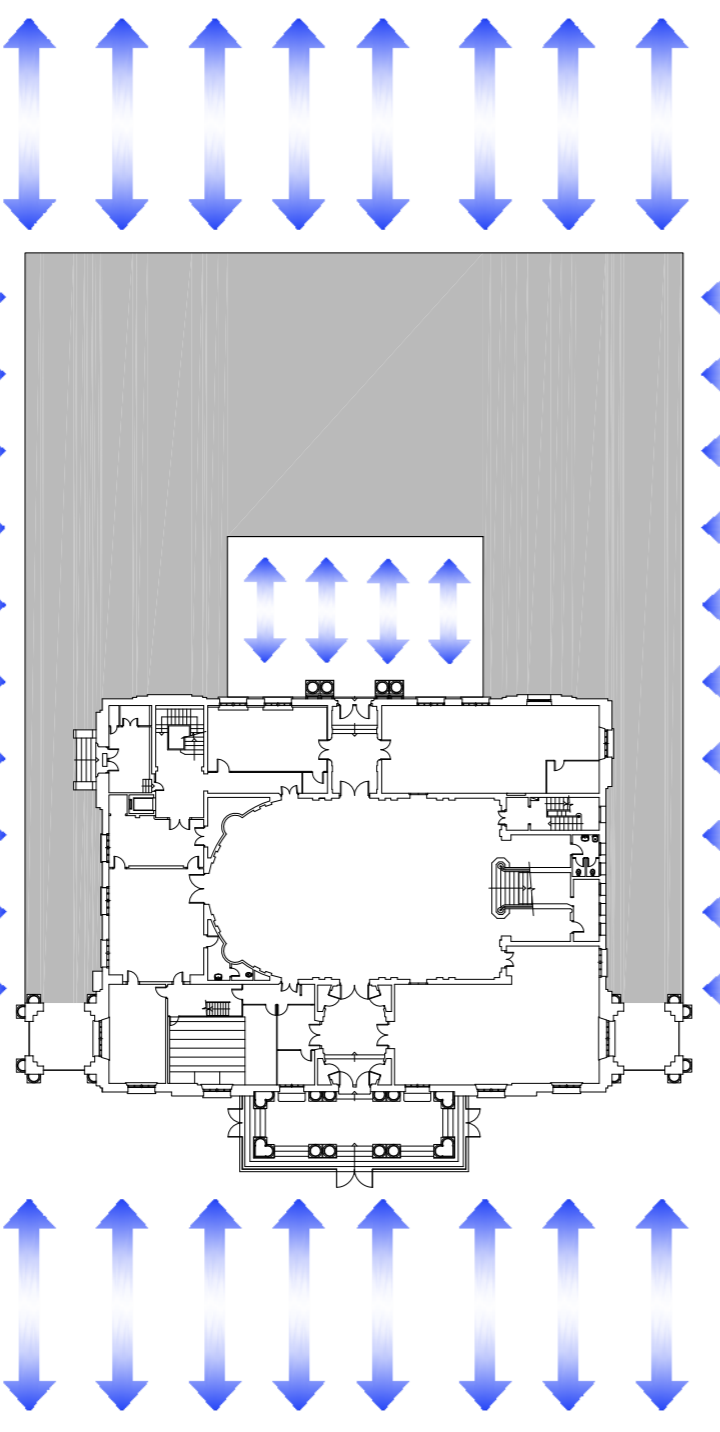
04. UN EDIFICI - PLAÇA COBERTA EN CONTACTE AMB L'EXTERIOR



Un dels objectius principals del projecte i de la transformació de l'edifici, és oportunitat a la gent. Es concentren en planta baixa totes aquelles activitats més relacionades amb el carrer. D'algun manera s'han de poder fomentar aquestes activitats dins l'edifici sense tancar la porta a ningú.

Construïm una plaça coberta que estigui directament en contacte amb el carrer, que l'edifici sigui una extensió del carrer i viceversa, que sigui un escenari en el qual poder organitzar diversos actes en els quals els visitants és el principal protagonista.

05. RELACIÓ I DIALÈG ENTRE DOS EDIFICIS



Una de les premisses establertes per a començar a plantejar el projecte, és la conservació de l'edifici antic entès com un volum acabat i gairebé inalterable a partir del qual en neix un anèx que serà el complement per ombror a l'èx, del conjunt, un element composte i sòlid en el que es desenvolupa un programa dedicat a l'ús cultural, comercial i lúdic.

Amb aquesta premissa, l'edifici actual, pren una rellevància important. S'ha d'aconseguir que aquesta importància no quedi minvada per l'aparició de la nova construcció.

Es dos edificis, entenen-hos com a part d'un total que serà el volum final, hauran d'entrar en dialèg de manera que el visitant podrà observar i dialogar amb les dues parts des de diferents punts de vista, ja sigui des del carrer, en el qual hi haurà una façana que deixarà veure la seva antecessora, com des de l'interior en el que el visitant podrà observar per una banda l'edifici antic, com aquest queda 'embolcallat' per la nova construcció i com les dues parts entenen en contacte amb l'exterior i amb les diferents vistes que es generen cap a la ciutat.

