

CARACTERÍSTICAS MATERIALES

HORMIGÓN

Designación: HA-25/B/10 en forjados con capa de compresión menor de 5cm
 HA-25/F/10 en pilonajes i piezas muy armadas
 HA-25/B/20 en el resto de elementos estructurales

Relación agua/cemento <=0.50

Consistencia: Blanda (HA-25/B)
 Fluida (HA-25/F)

Ensayo de control:

Nivel control: Normal
 Clase de proveta: cilíndrica 15x30 cm
 Tiempo de rotura: A los 7 i 28 días
 Otros ensayos: Cono de Abrams

Recubrimientos:

- Interiores de edificios, protegidos de la intemperie (ambiente I) r= 3.0 cm
 - Sótanos no ventilados i cimentaciones (ambiente IIa) r= 3.5 cm
 - Exterior de edificios con humedad baja o baja (ambiente IIb) r= 4.0 cm
 - Exterior de edificios a menos de 5 km de la costa (ambiente IIIa) r= 4.0 cm
 - Piscinas (ambiente IV) r= 4.5 cm
 - Cimentaciones submergidas en ambiente marino (ambiente IIIb) r= 4.5 cm
 - Edificios industriales con ambientes agresivos (ambiente IV) r= 4.5cm

ACERO

Designación: B-500-S
 Límite elástico: 500 N/mm²
 Control: Normal

DATOS RELATIVOS A LA CIMENTACIÓN

Tensión admisible del terreno considerada: 2 bars

El relleno del trasdós de los muros de contención se harán con terraplen de características:

Ángulo de roce interno: 30°
 Densidad aparente: 1.80 T/m³
 Cohesión: 0.0 kg/cm²

CARACTERÍSTICAS FORJADOS

PL59/150
 ACERALIA
 Canto: 59 mm
 Intereje: 150 mm
 Ancho panel: 750 mm
 Ancho superior: 61 mm
 Ancho inferior: 61 mm
 Tipo de solape lateral: Inferior
 Límite elástico: 2446.48 Kp/cm²
 Perfil: 0.70mm
 Peso superficial: 9.16 Kg/m²
 Sección útil: 7.67 cm²/m
 Momento de inercia: 54.30 cm⁴/m
 Módulo resistente: 18.02 cm³/m

Todos los forjados
 PL59/150, 0.70mm, 15.0 cm

Sopandas
 Todos los forjados
 Sin sopandas

Nota 1: Las chapas deben fijarse al perfil de apoyo mediante tornillos o fijaciones que eviten su movimiento en fase de ejecución. Consulte los detalles de entrega y solape de la chapa sobre los apoyos, así como las piezas especiales de borde.

Nota 2: Consulte el tipo de solape lateral entre paneles, posición y resaltos para las losas mixtas colaborantes, de acuerdo al catálogo del fabricante.

CARGAS FORJADOS

Zona	Cubierta losa
Tipo de forjado	Losa maciza

ESTADO DE CARGAS

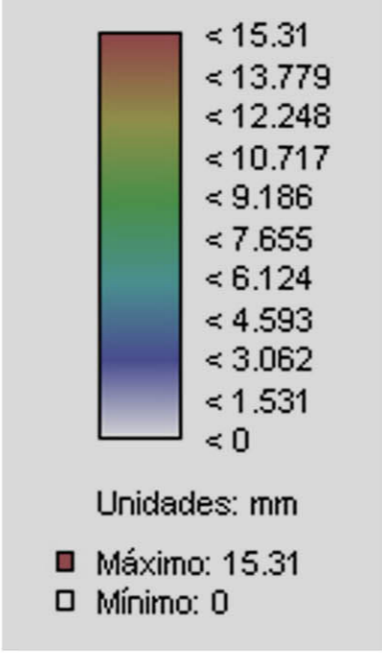
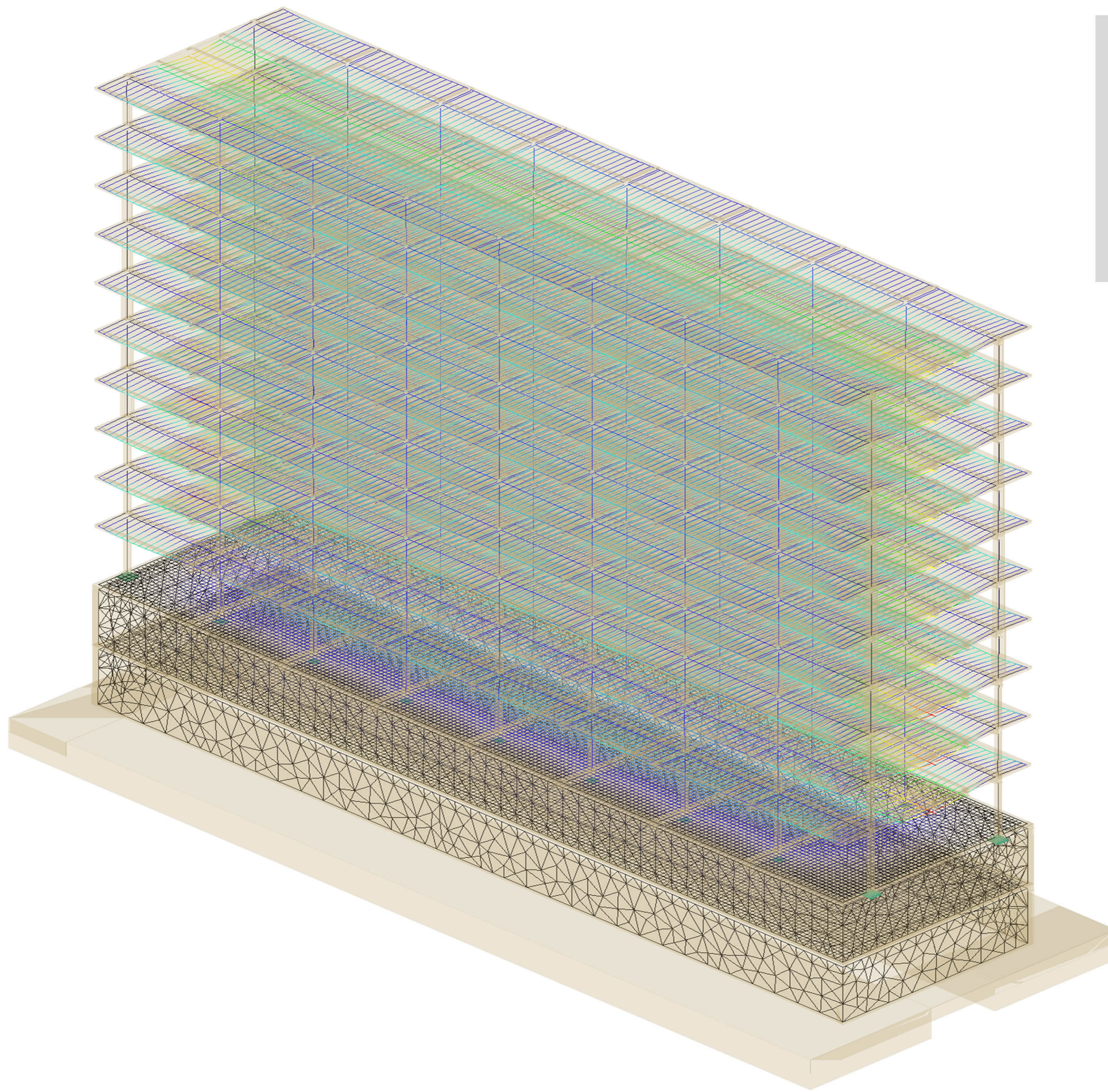
Peso propio	750 kg/m ²
Cargas permanentes	300 kg/m ²
Sobrecargas de uso	150 kg/m ²
Sobrecargas de nieve	40 kg/m ²
	1240 kg/m ²

CARGAS FORJADOS

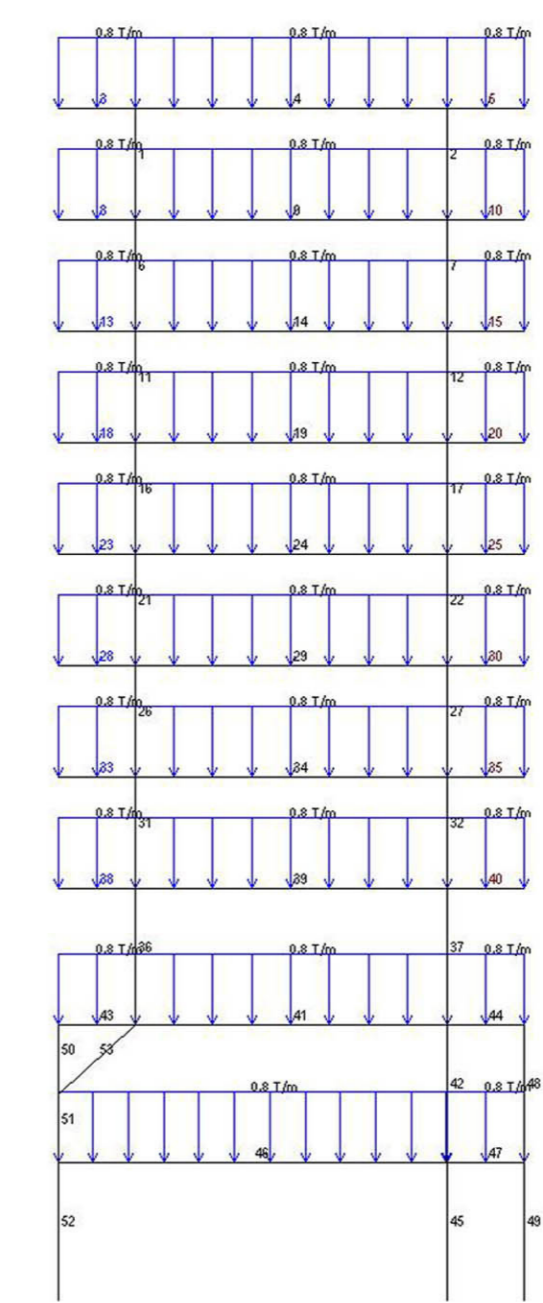
Zona	Cubierta alveolares
Tipo de forjado	Unidireccional

ESTADO DE CARGAS

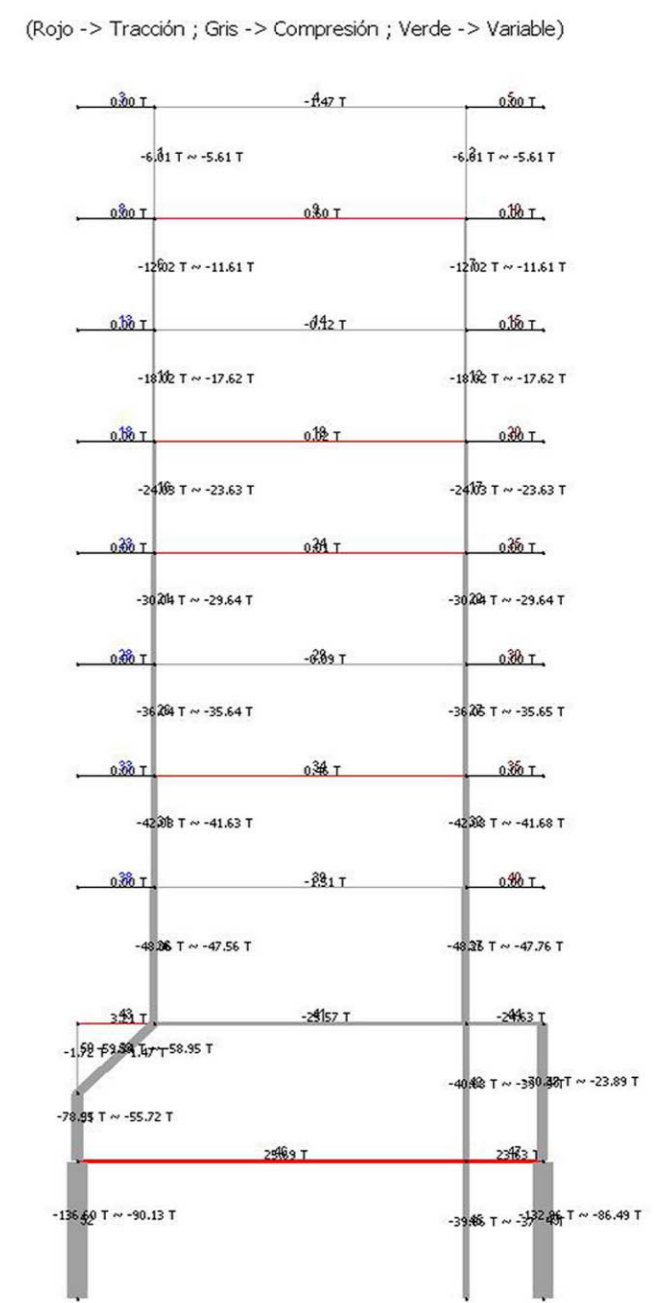
Peso propio	375 kg/m ²
Cargas permanentes	300 kg/m ²
Sobrecargas de uso	150 kg/m ²
Sobrecargas de nieve	40 kg/m ²
	865 kg/m ²



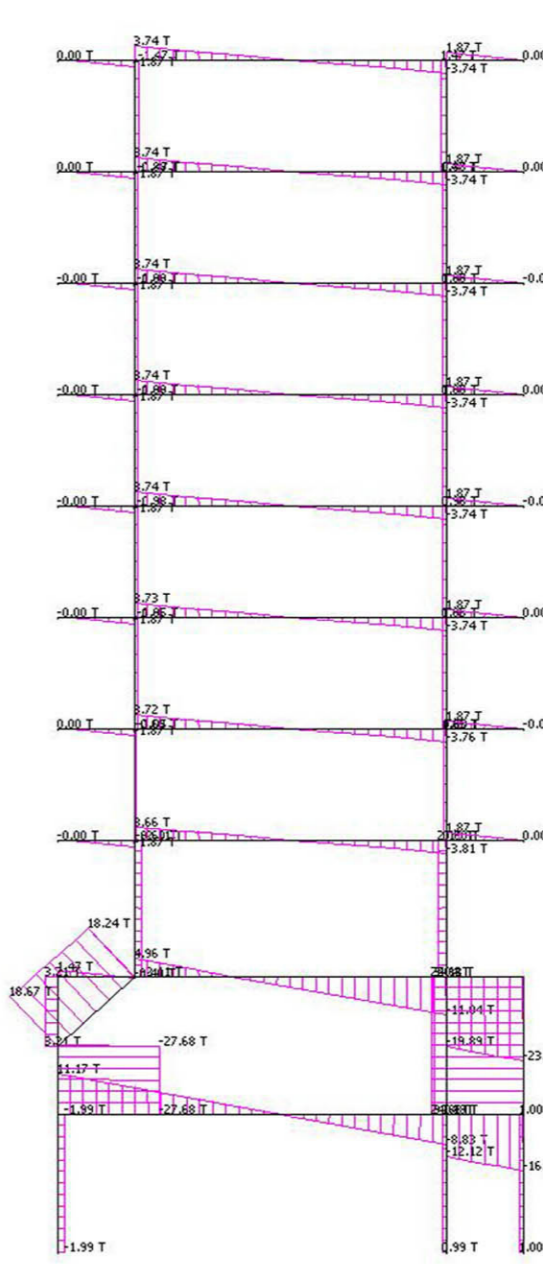
Acciones



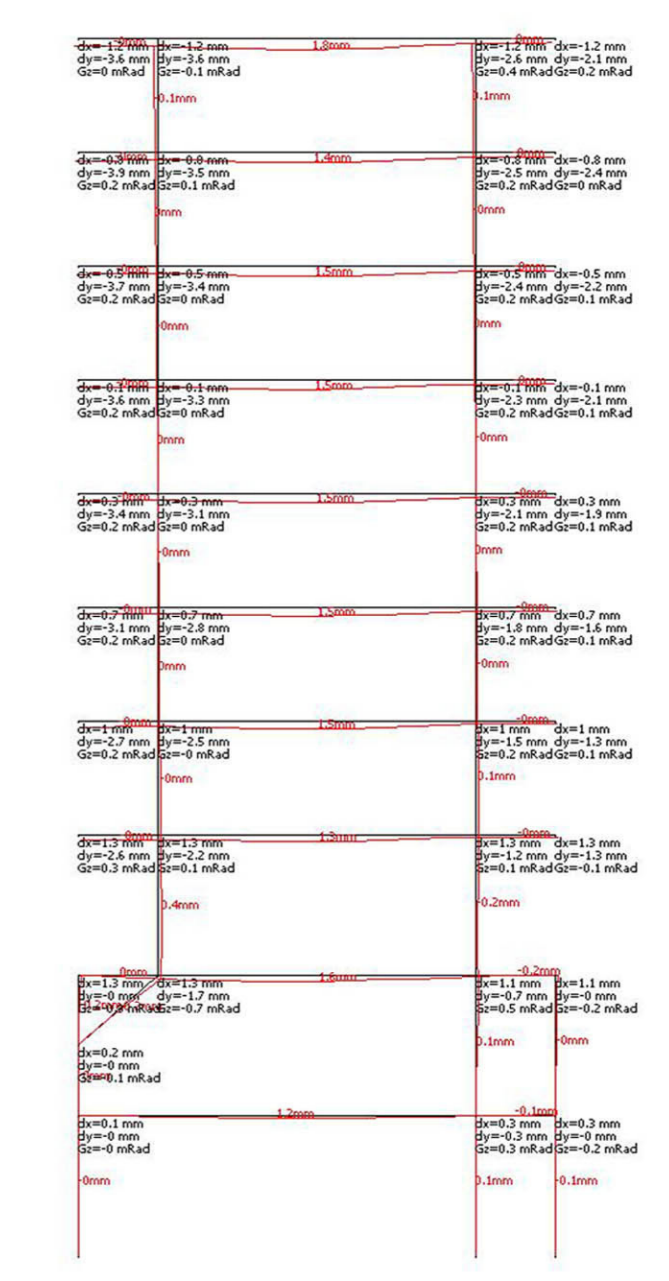
Axiales



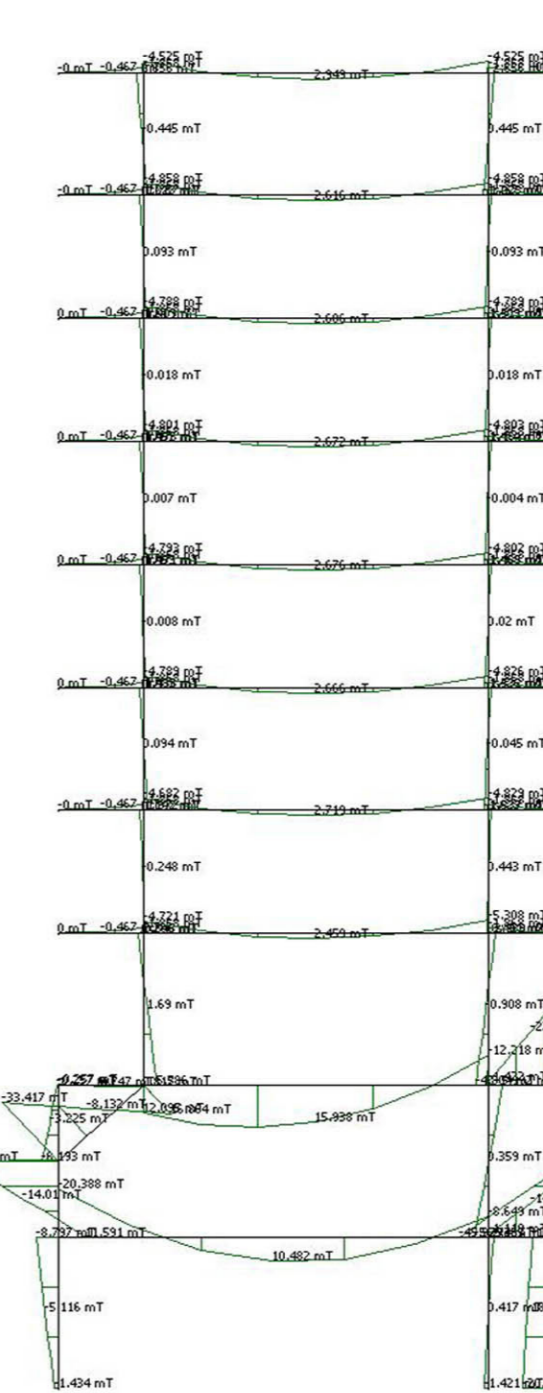
Cortantes



Deformaciones



Momentos



Tensiones

