

Tabla de características de losas mixtas (Grupo 12)

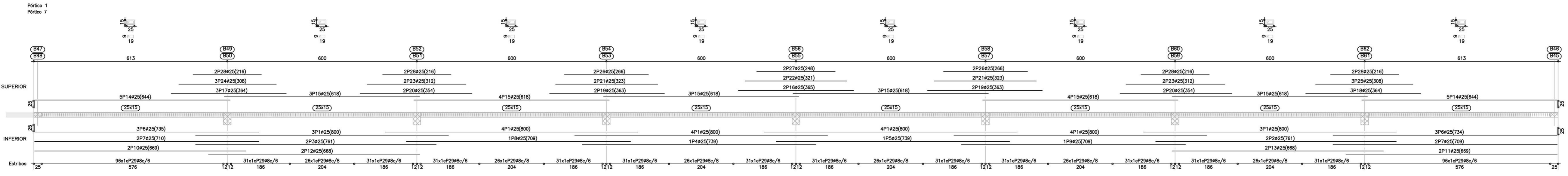
PL59/150
ACERALIA
Canto: 59 mm
Intereje: 150 mm
Ancho panel: 750 mm
Ancho superior: 61 mm
Ancho inferior: 61 mm
Tipo de solape lateral: Inferior
Límite elástico: 2446.48 Kp/cm²
Perfil: 0.70mm
Peso superficial: 9.16 Kg/m²
Sección útil: 7.67 cm²/m
Momento de inercia: 54.30 cm⁴/m
Módulo resistente: 18.02 cm³/m

Todos los forjados
PL59/150, 0.70mm, 15.0 cm

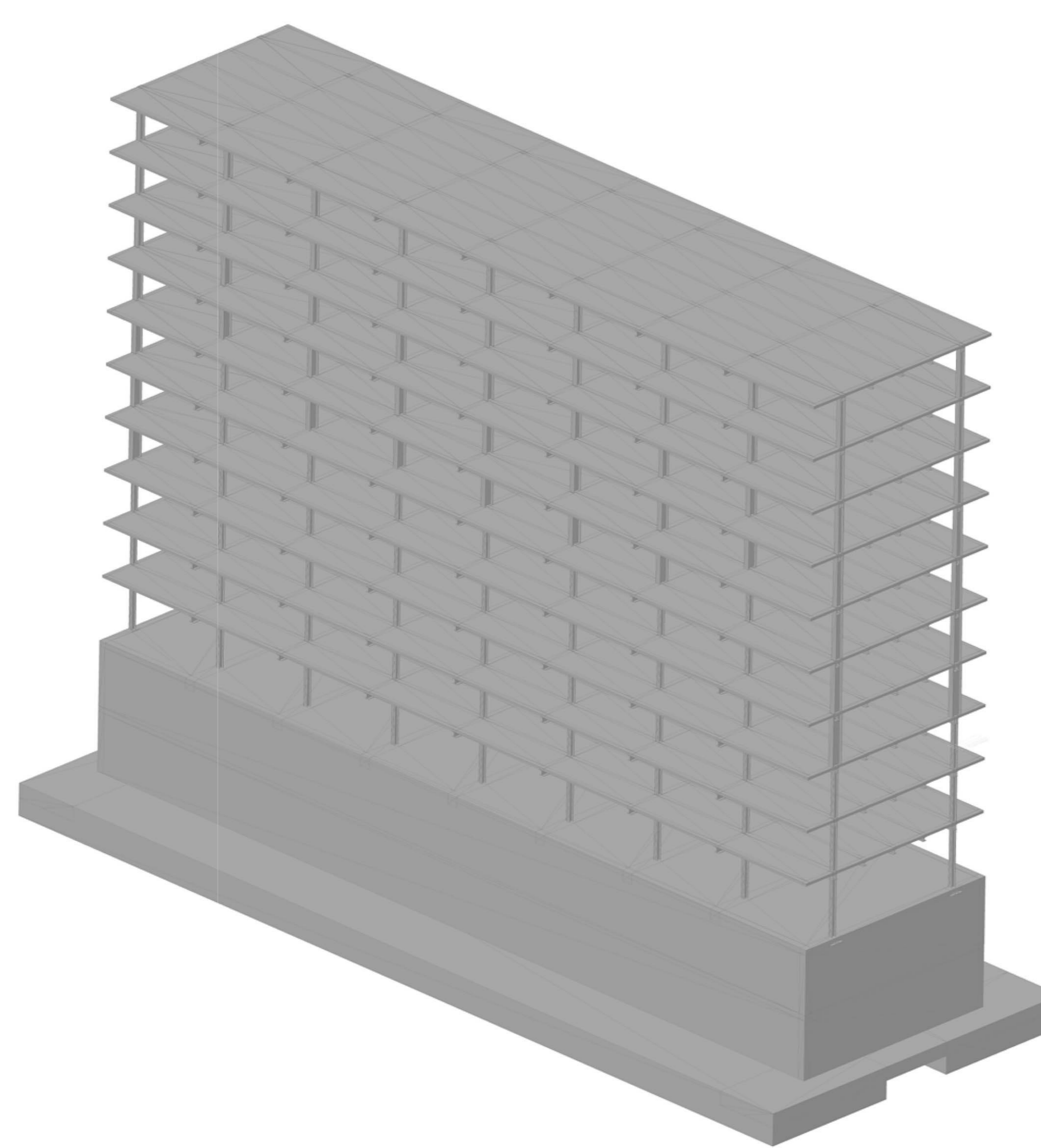
Sopandas
Todos los forjados
Sin sopandas

Nota 1: Las chapas deben fijarse al perfil de apoyo mediante tornillos o fijaciones que eviten su movimiento en fase de ejecución. Consulte los detalles de entrega y solape de la chapa sobre los apoyos, así como las piezas especiales de borde.

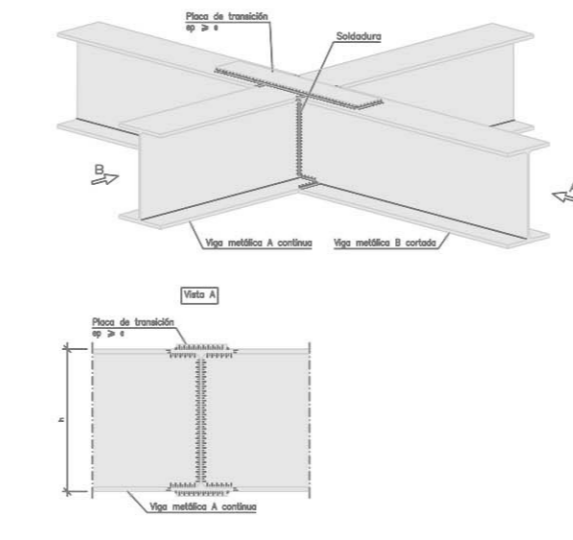
Nota 2: Consulte el tipo de solape lateral entre paneles, posición y resaltes para las losas mixtas colaborantes, de acuerdo al catálogo del fabricante.



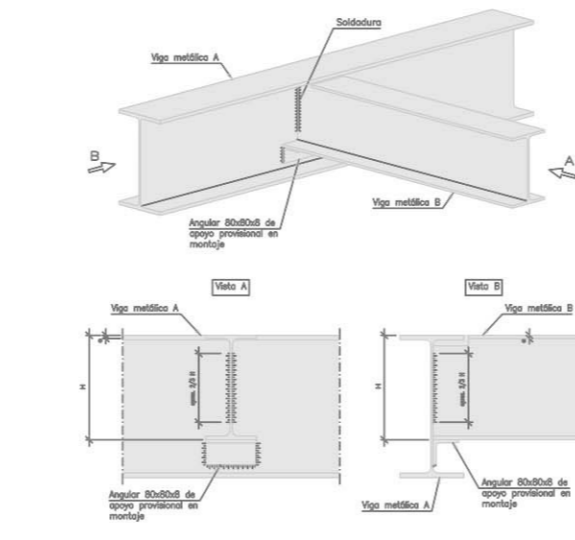
Forjado 12
Armadura longitudinal inferior
Hormigón: HA-25, Control Estadístico
Acero laminado y armado: S275
Aceros en forjados: B 400 S, Control Normal
Consulte los detalles constructivos correspondientes a la unión de las vigas metálicas con forjados
Escala: 1:50



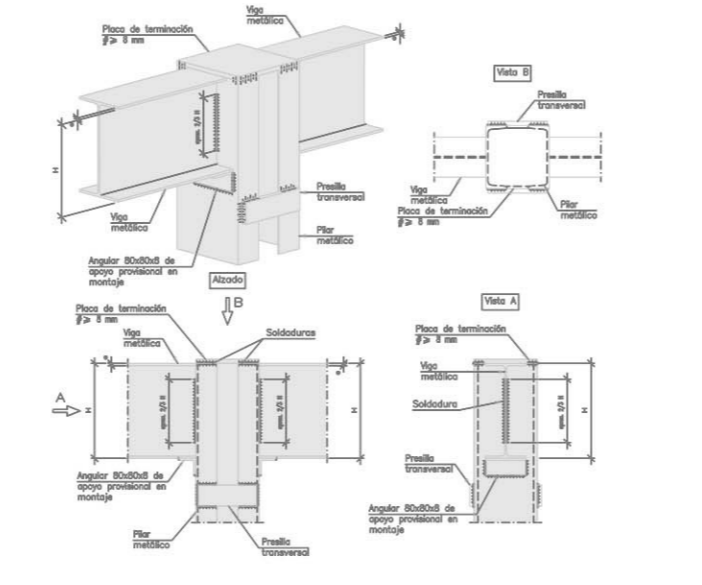
Embrochamiento en continuidad entre vigas metálicas del mismo canto.



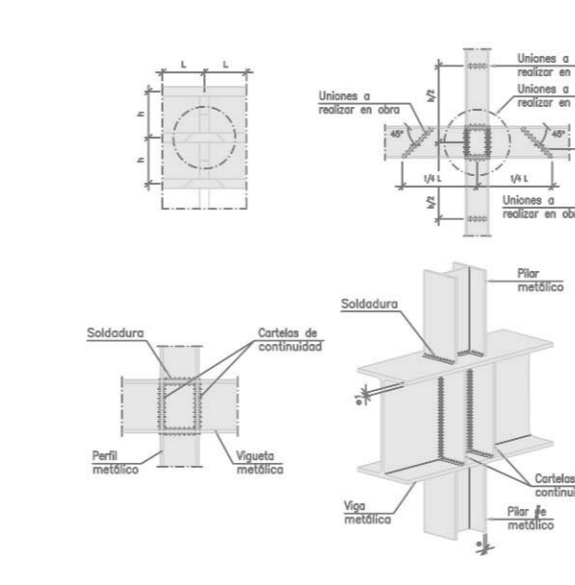
Embrochamiento entre vigas metálicas de distinto canto.



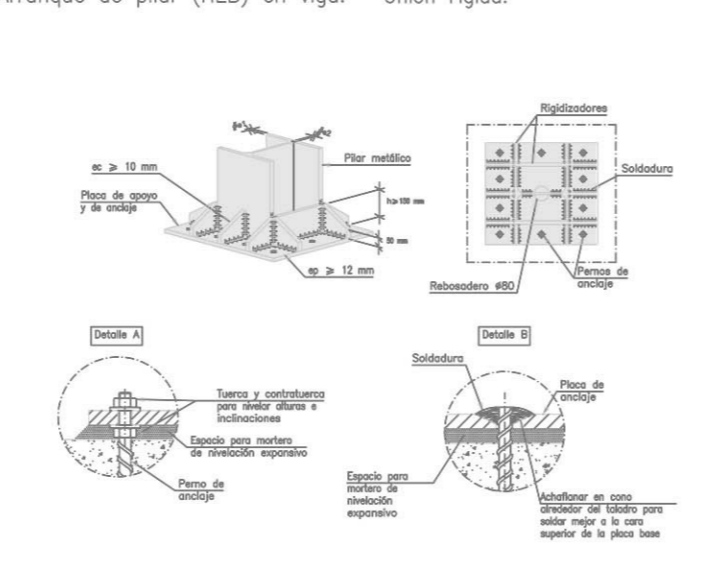
Enlace articulado en línea de pilares de viga con pilar (2 UPN empujados)



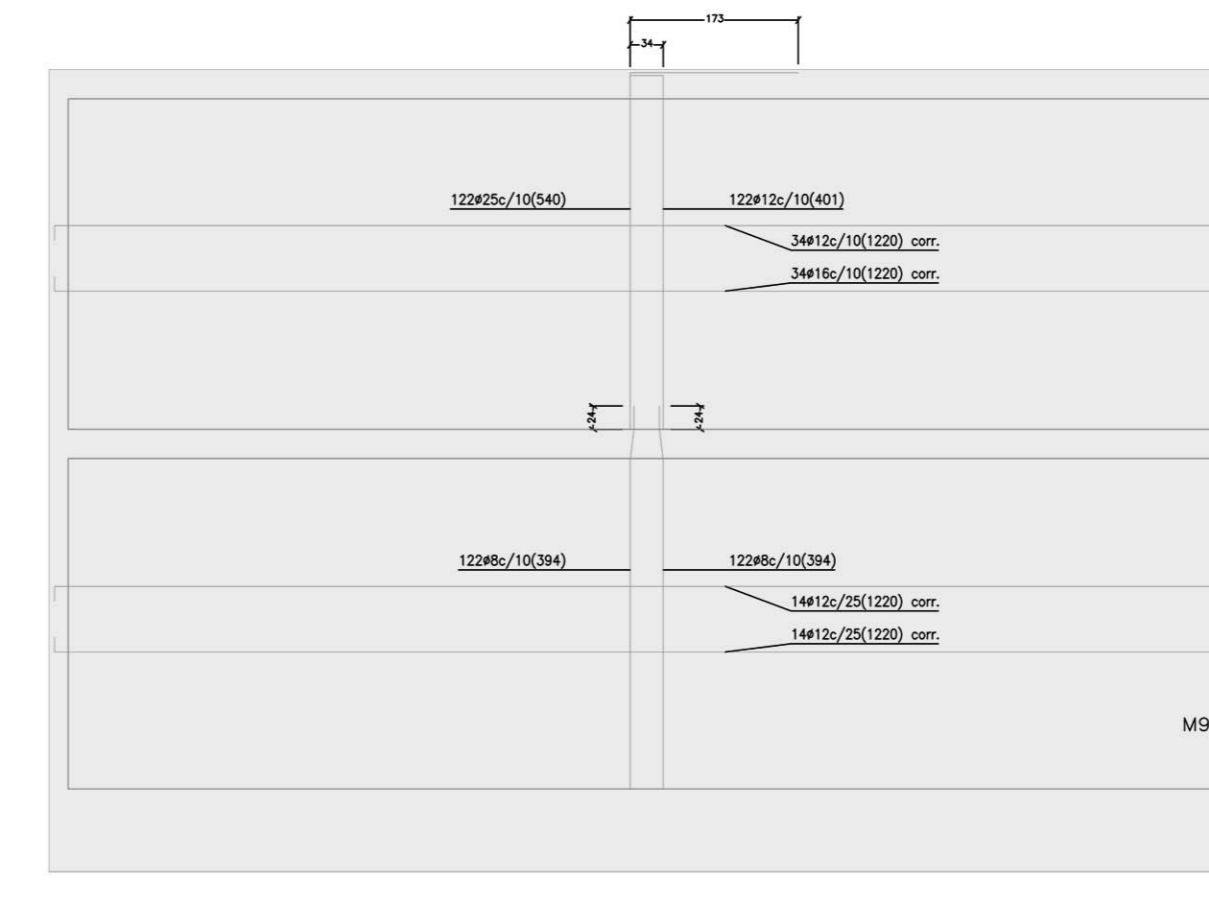
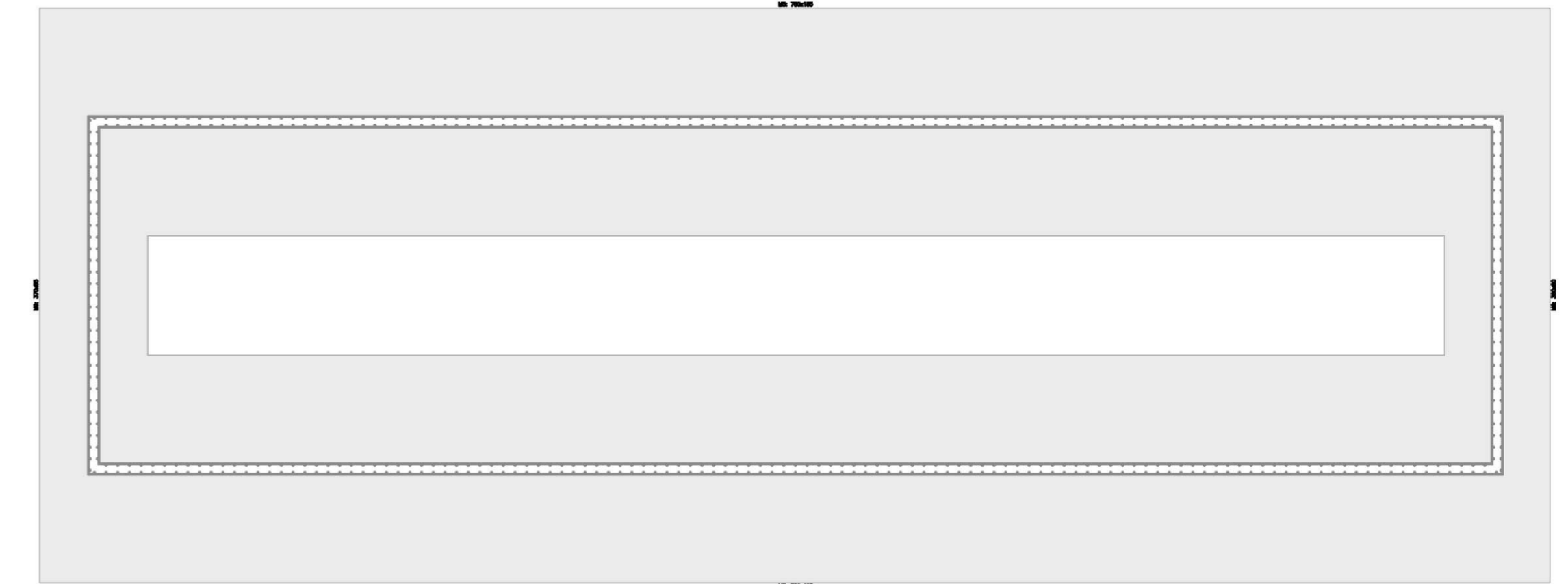
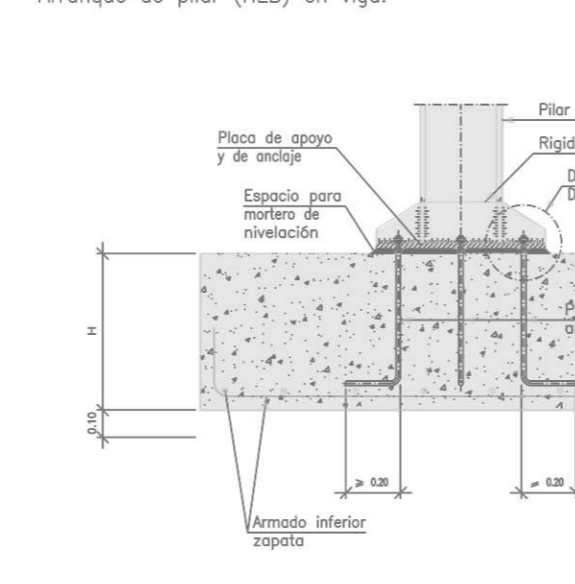
Enlace en línea entre pilares de viga i pilar



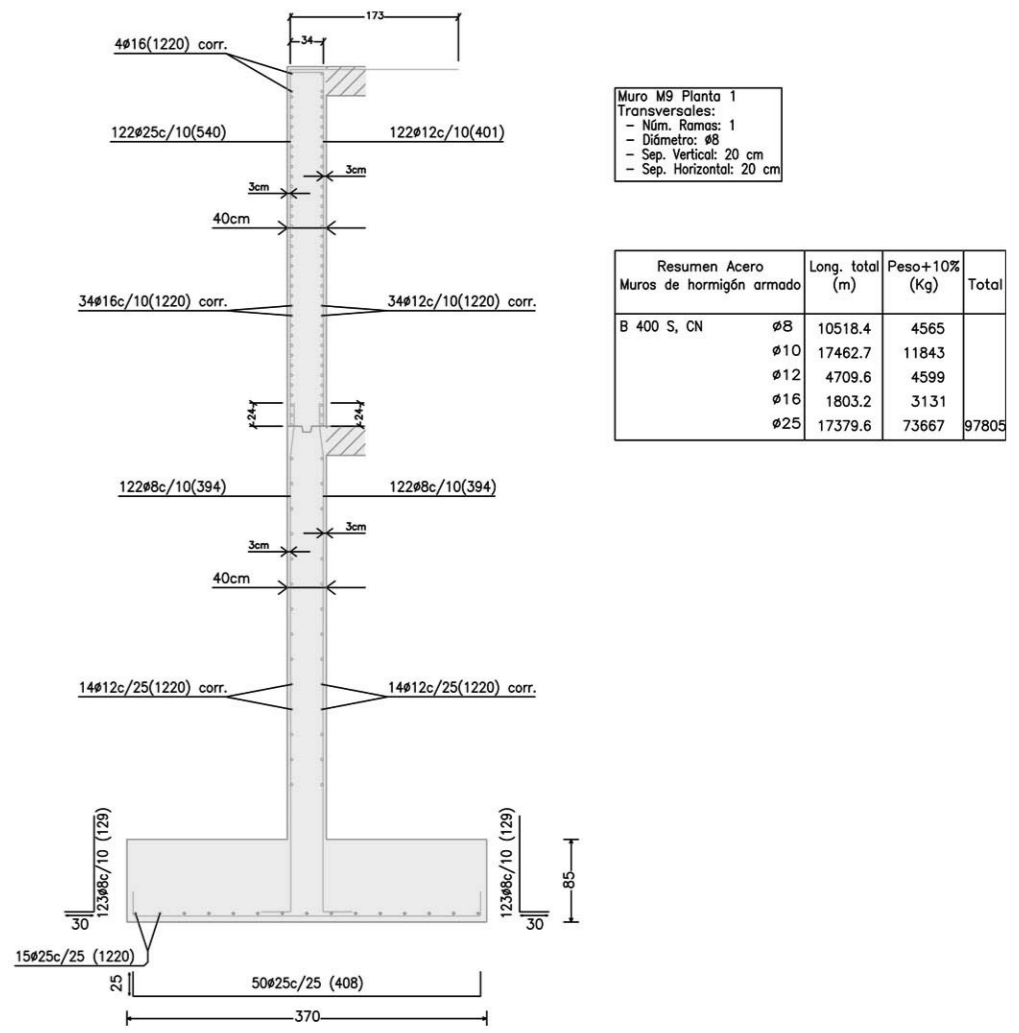
Arranque de pilar (HEB) en viga. Unión rígida.



Arranque de pilar (HEB) en viga.



M3: Plantas 1 a 2



Muro M3 Planta 1
Tranversales:
- Núm. Barras: 1
- Diámetro: 16
- Esp. Vertical: 20 cm
- Esp. Horizontal: 20 cm

Resumen Acero	Long. total (m)	Peso+100% (Kg)	Total
Muro de hormigón armado			
B 400 S, C1	10518.4	4560	
#10	17462.7	11843	
#12	4708.8	4586	
#16	1623.2	3131	
#25	17379.6	73667	87800