



planta tercera

ESCALES D'EMERGÈNCIA

- HOTEL: Una única escala d'emergència protegida

- COFB: Una única escala d'emergència protegida. A més, a les plantes primera i segona, l'escala principal conta com a escala d'emergència no protegida, en tenir una alçada inferior a 14 m i desenvocar a un espai diàfan.

RECORREGUTS D'EMERGÈNCIA

- Inferior a 25 m a l'Hotel i a partir de la planta tercera del COFB

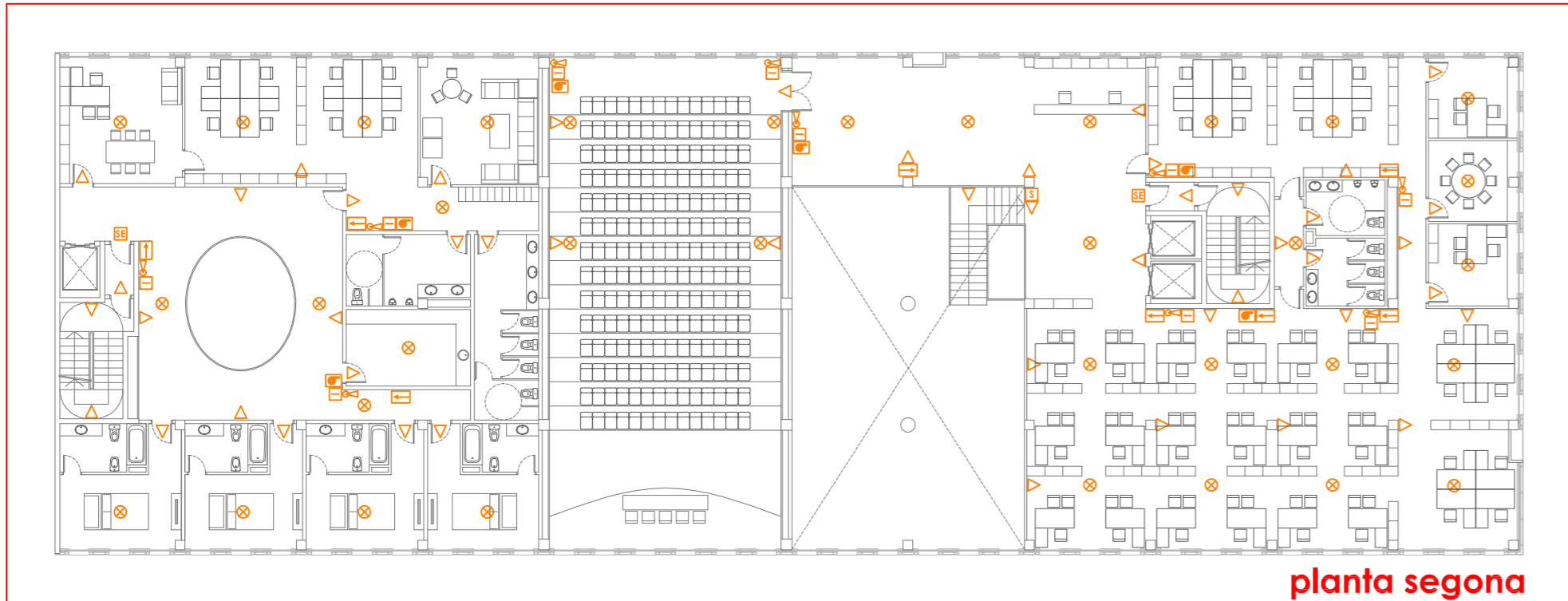
- Inferior a 50 m a les plantes primera i segona del COFB, degut a tenir dues escales d'emergència.

SENYALITZACIÓ DEL RECORREGUTS D'EVACUACIÓ

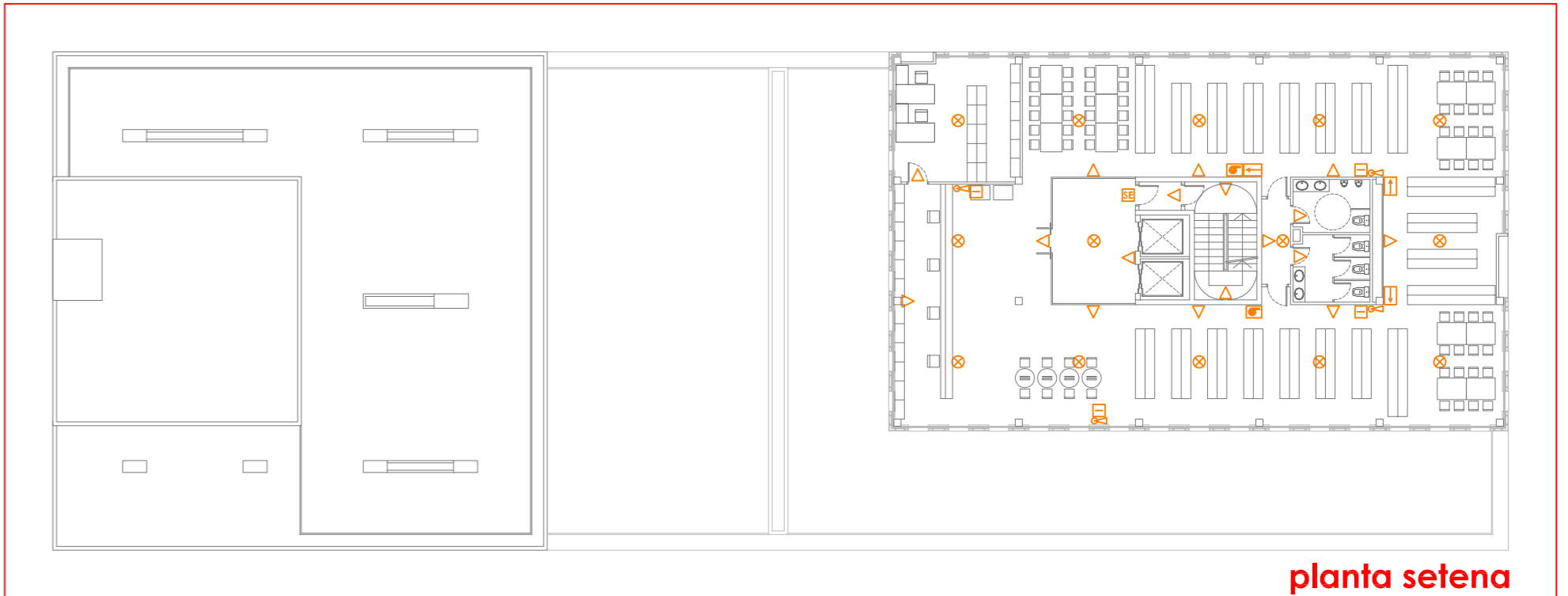
Senyalització de les portes de sortida i de les portes de sortida d'emergència. Senyalització i il·luminació amb llumènaries d'emergència dels recorreguts fins a l'escala o sortida d'emergència.

DETECCIÓ, CONTROL I EXTINCIÓ DE L'INCENDI

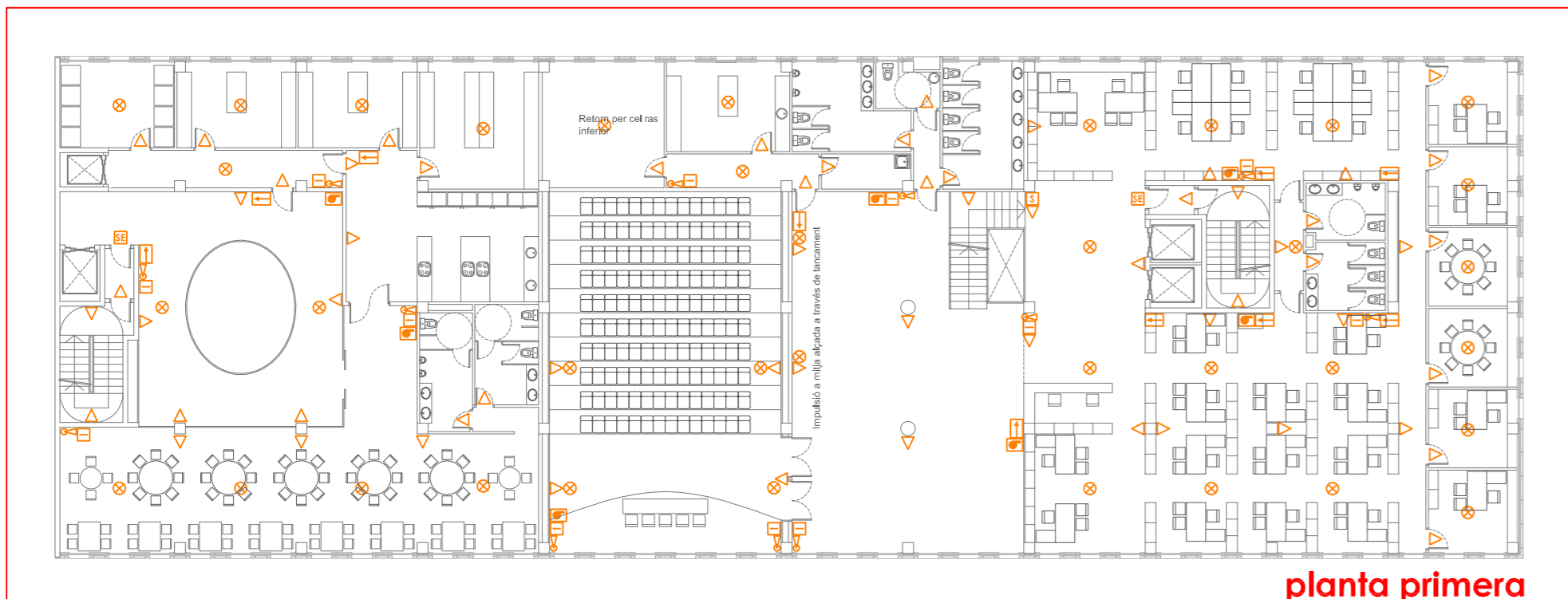
Detectors i dispositius d'alarma d'incendi en zones comunes i en cada espai individual.
Ubicació d'extintors portàtils tipus 21A - 113B cada 15 m com a mínim en cada planta des de qualsevol origen d'evacuació.
Ubicació de Boques d'Incendis cada 25 m mínim amb tubs vistos i accessibles.



planta segona



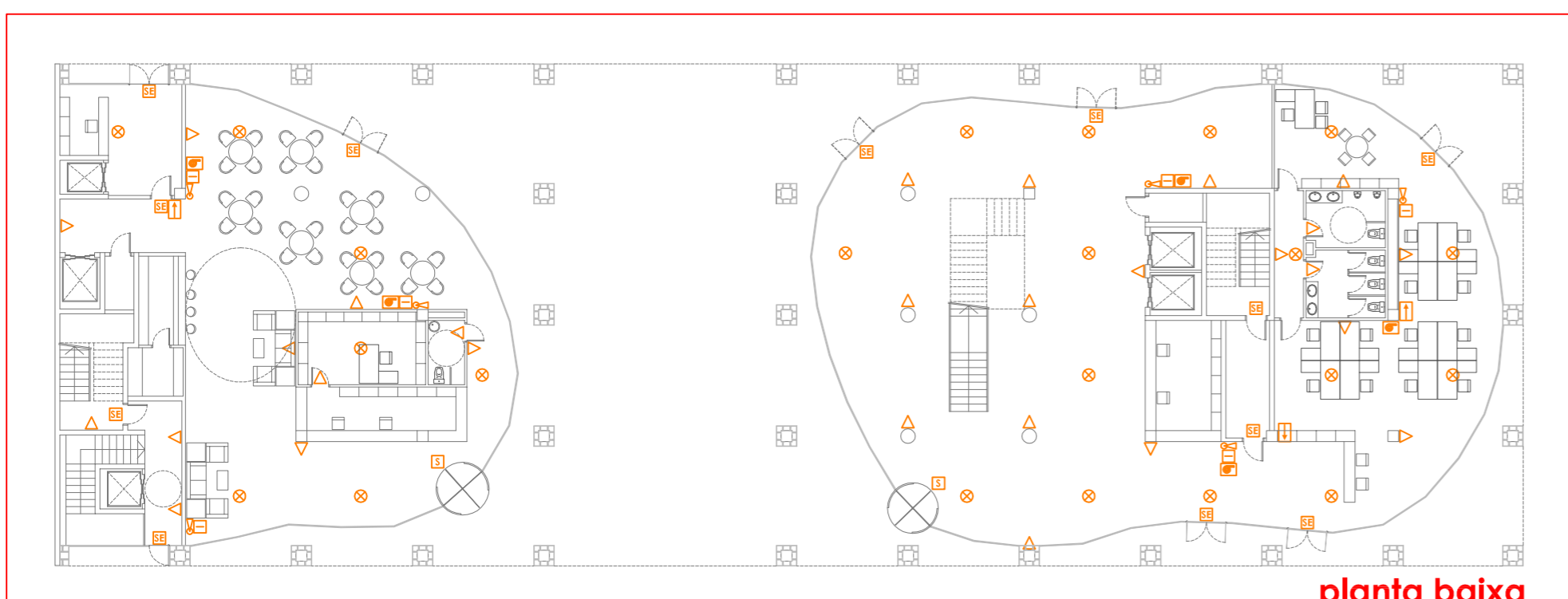
planta setena



planta primera



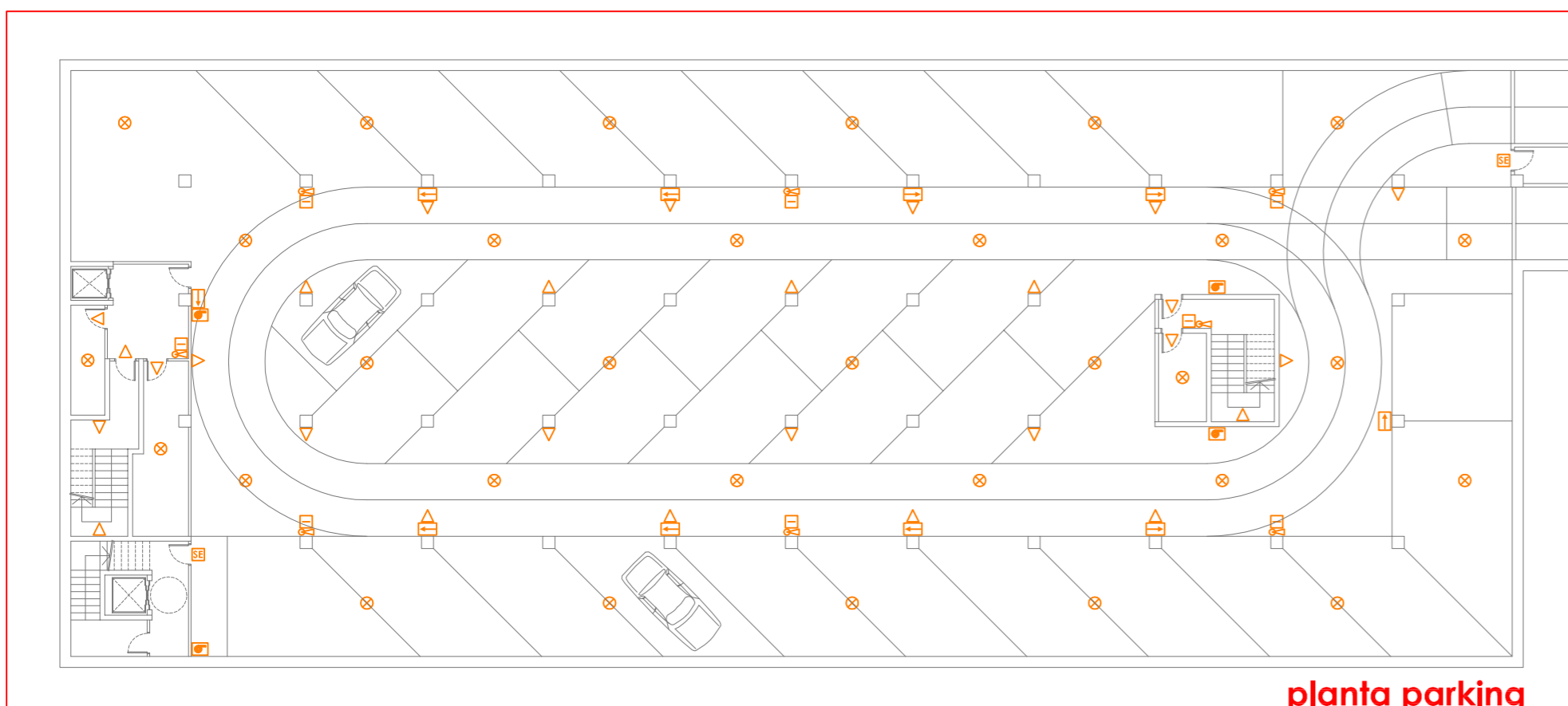
planta sisena



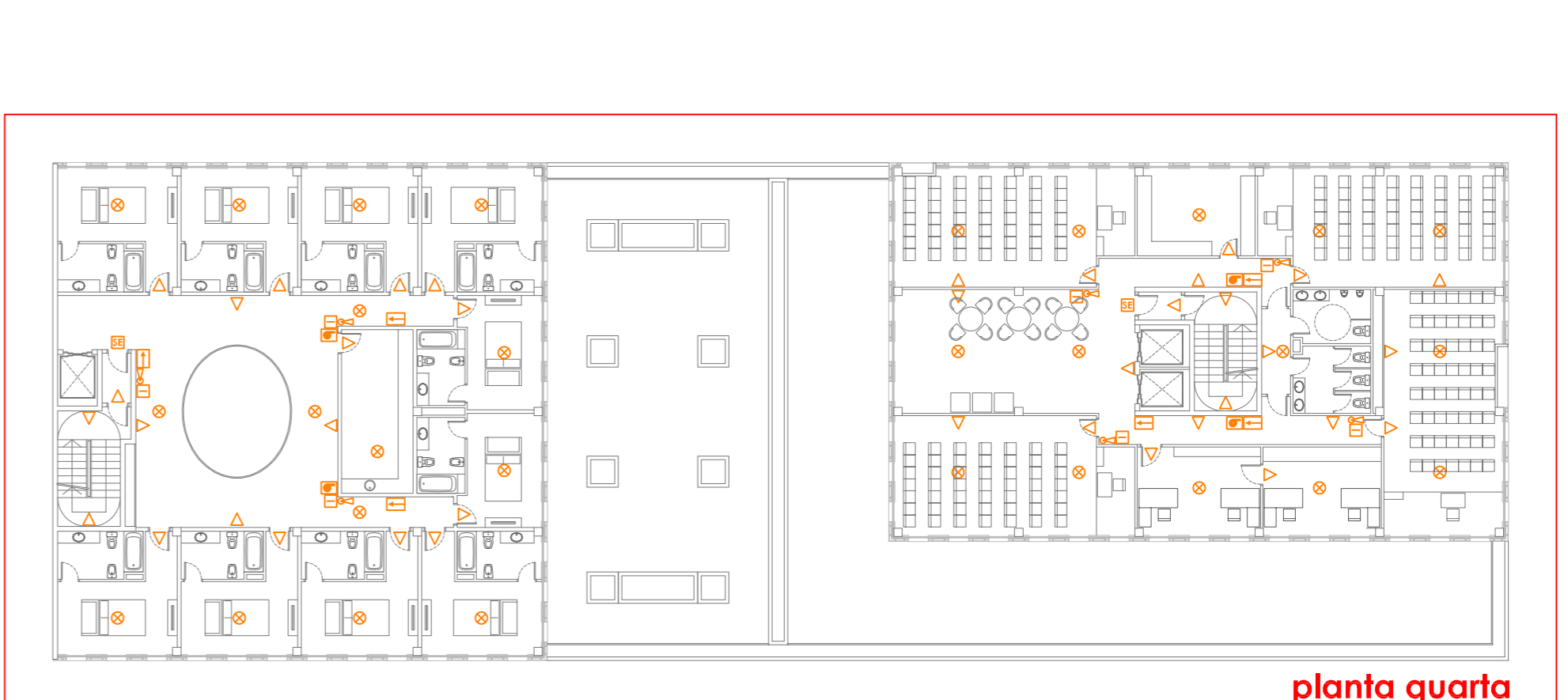
planta baixa



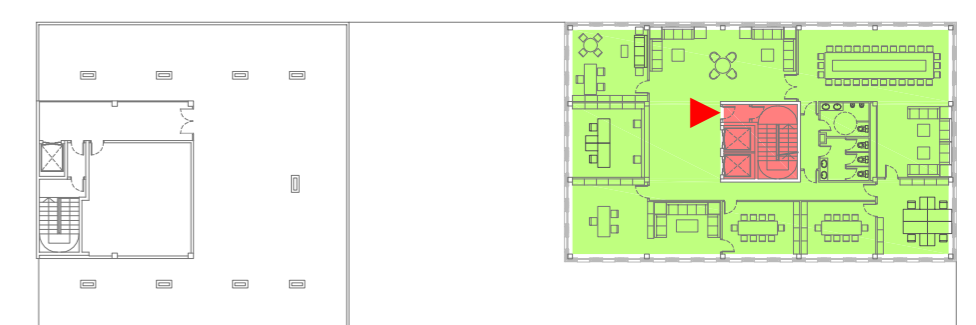
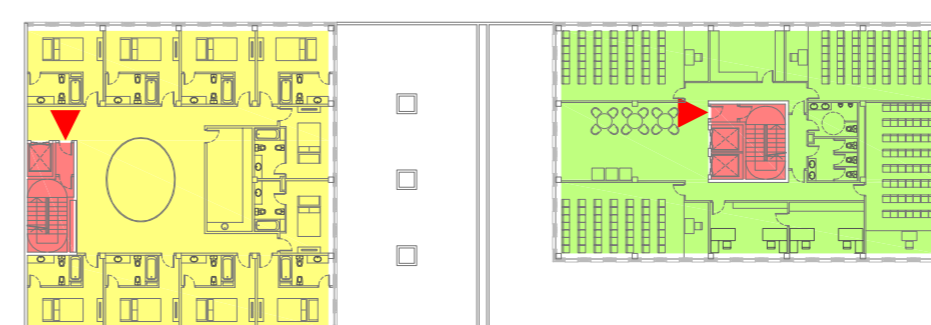
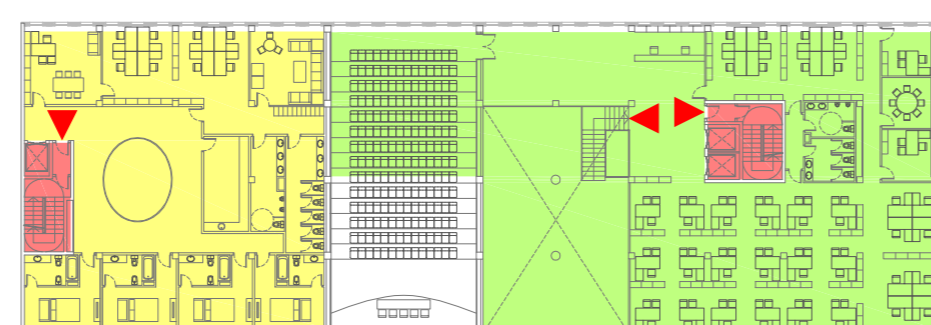
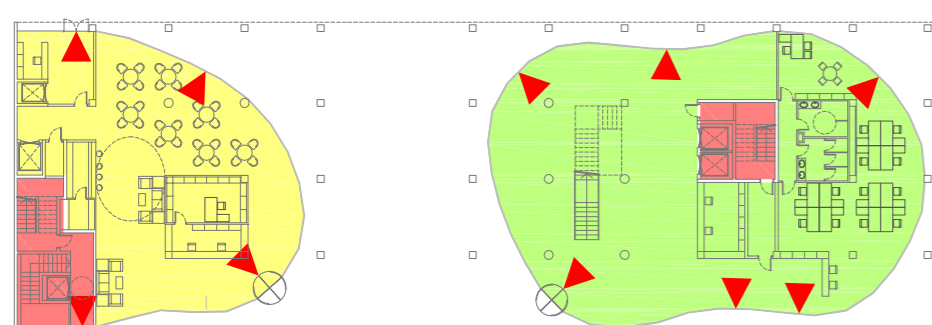
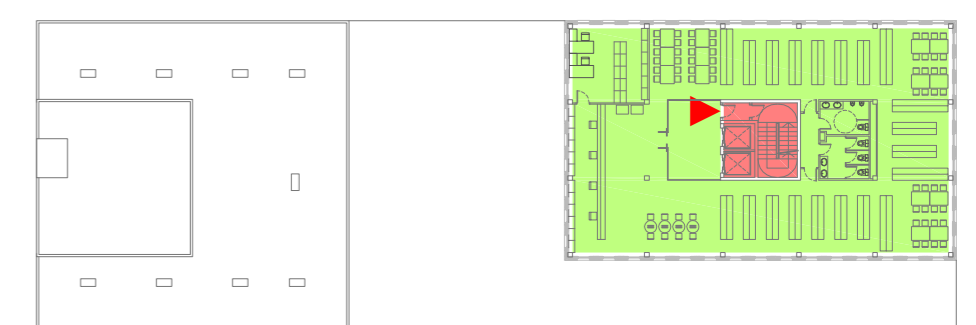
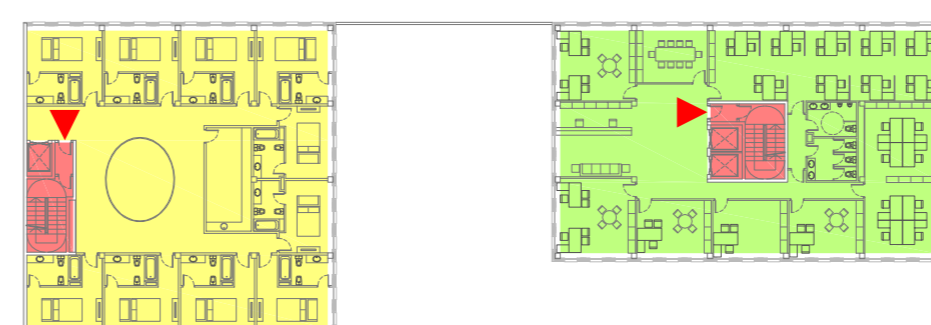
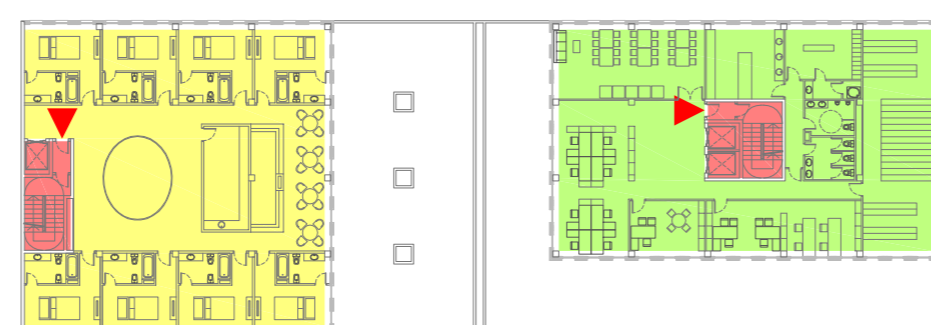
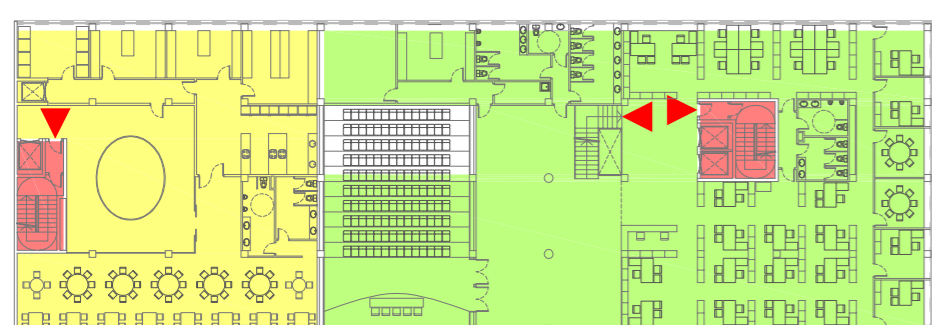
planta cinquena



planta parking



planta quarta



sectoritzacions

[S]	Sortida	[X]	Detector de fum
[SE]	Sortida d' Emergència	[A]	Pulsador d'alarma
[→]	Senyalització del recorregut d'evacuació	[E]	Extintor tipus 21A - 113B
[L]	Llum d'emergència	[B]	Boca d'incendi