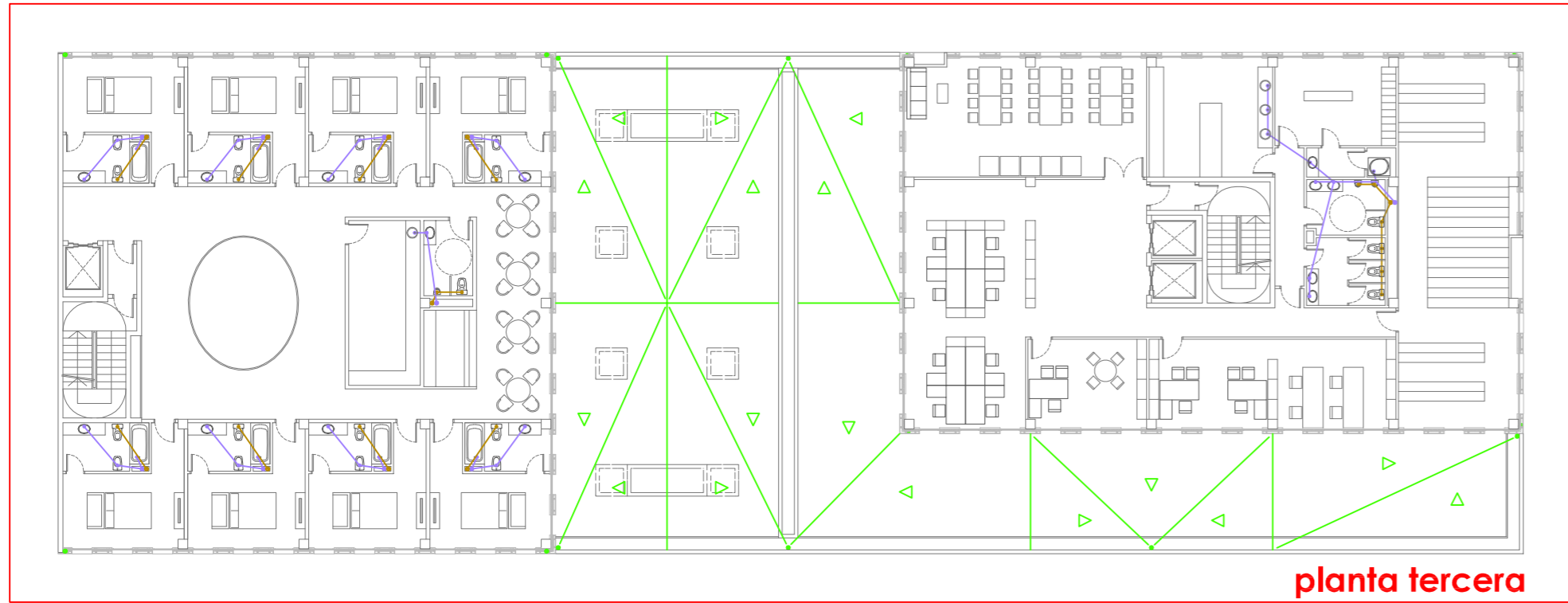
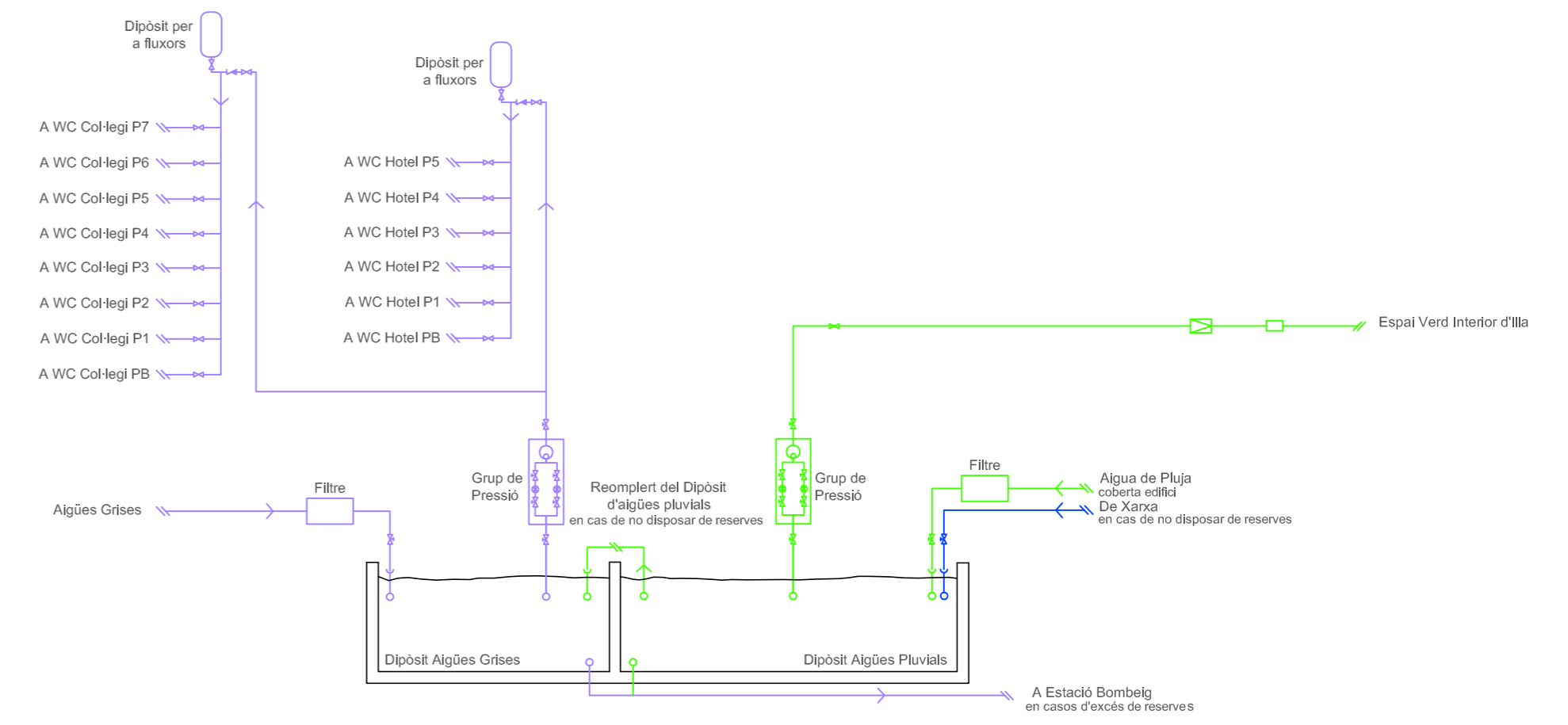
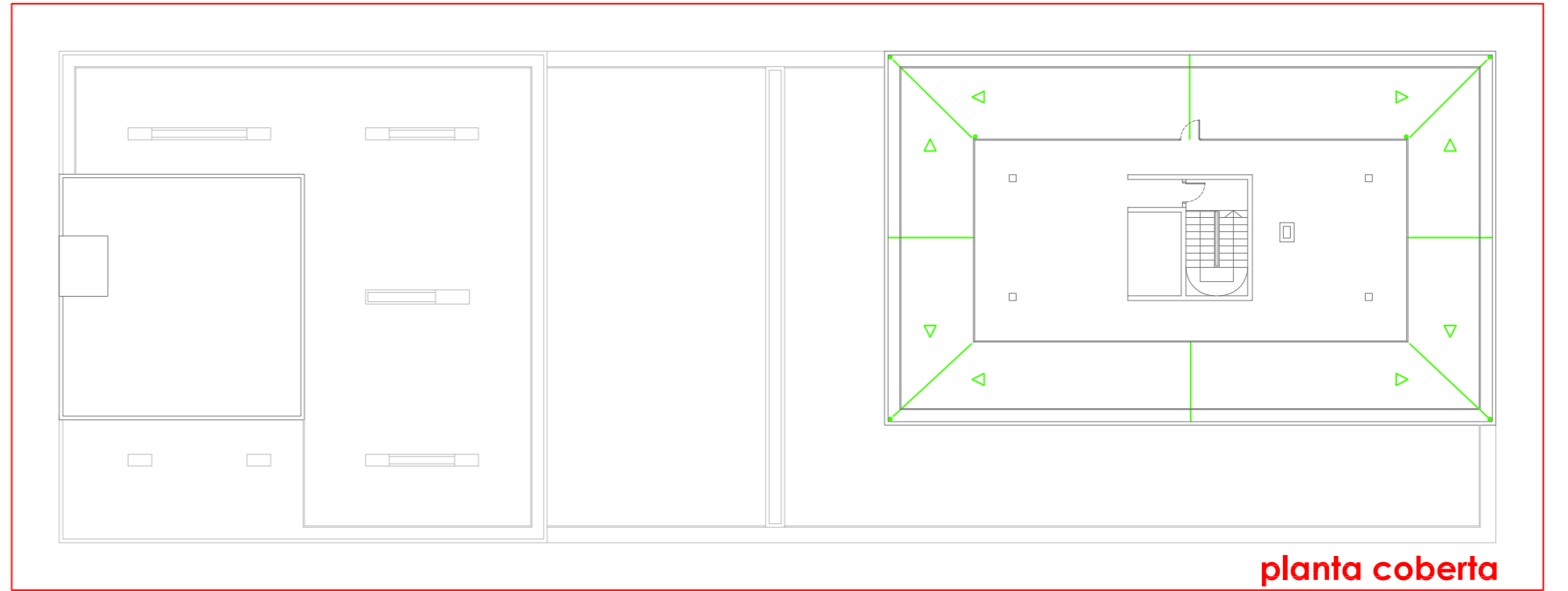


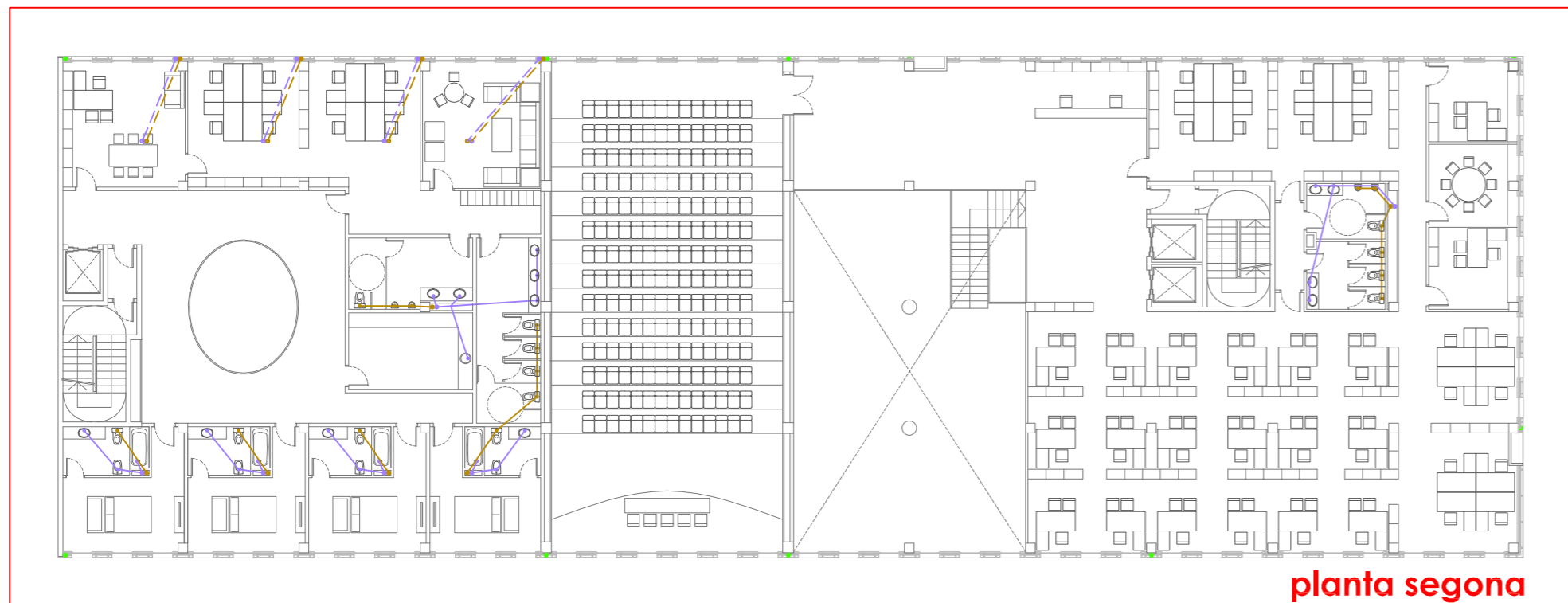
planta quarta



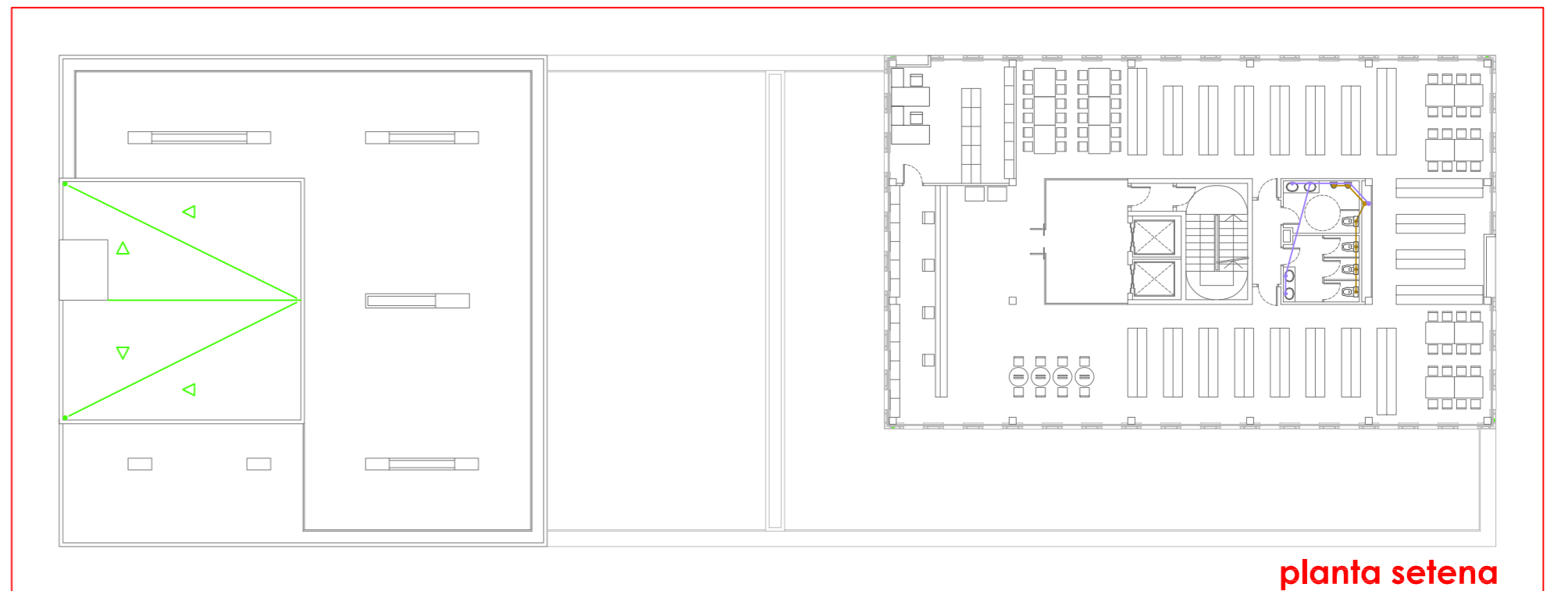
planta tercera



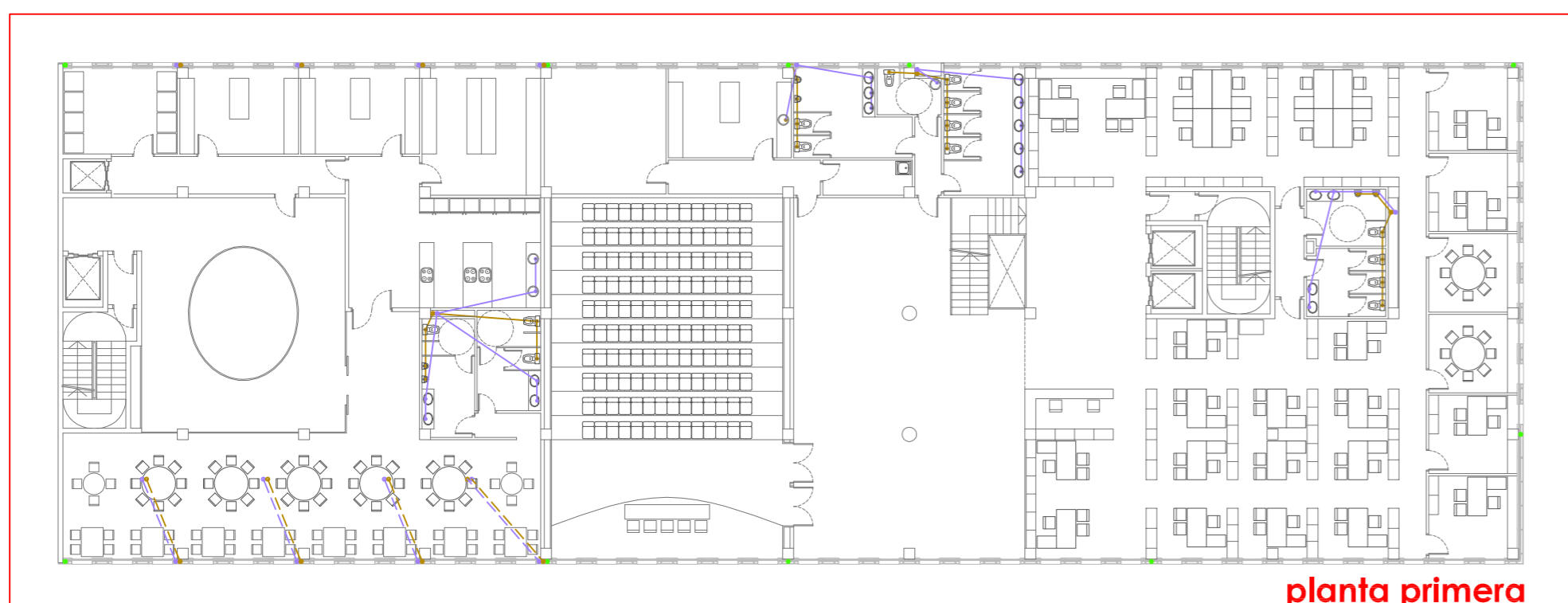
planta coberta



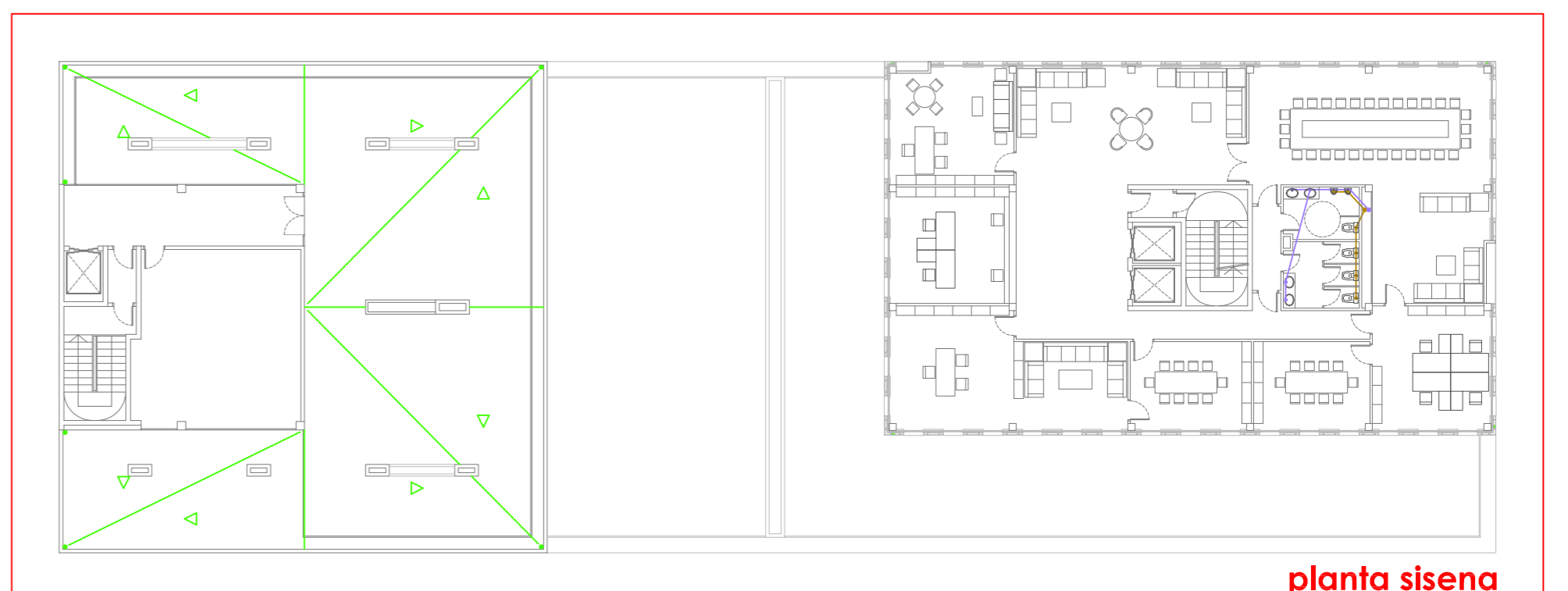
planta segona



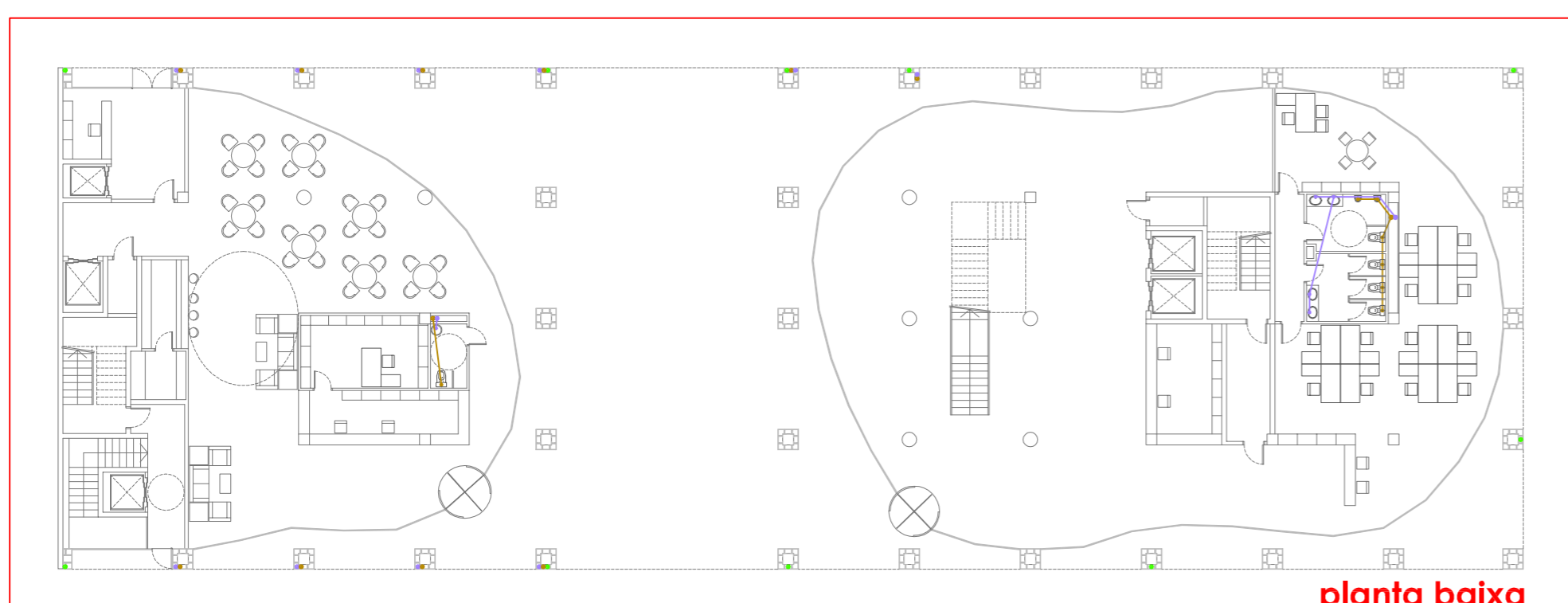
planta setena



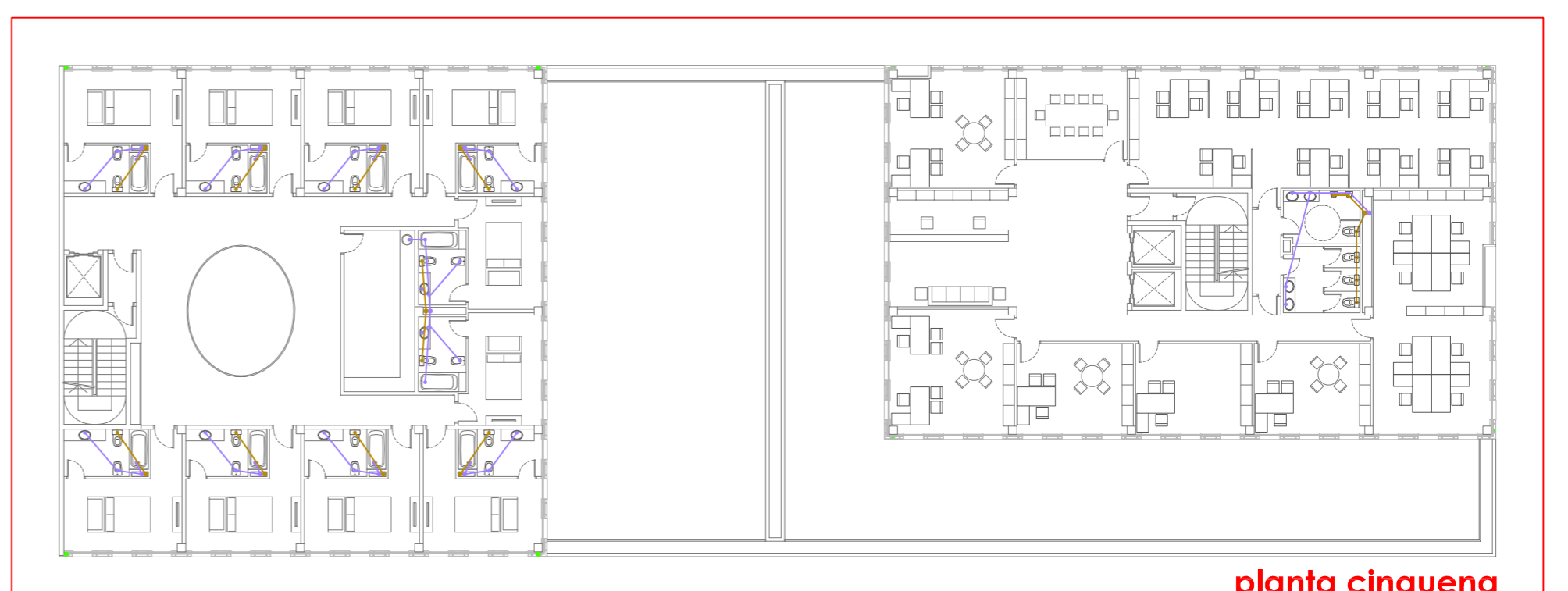
planta primera



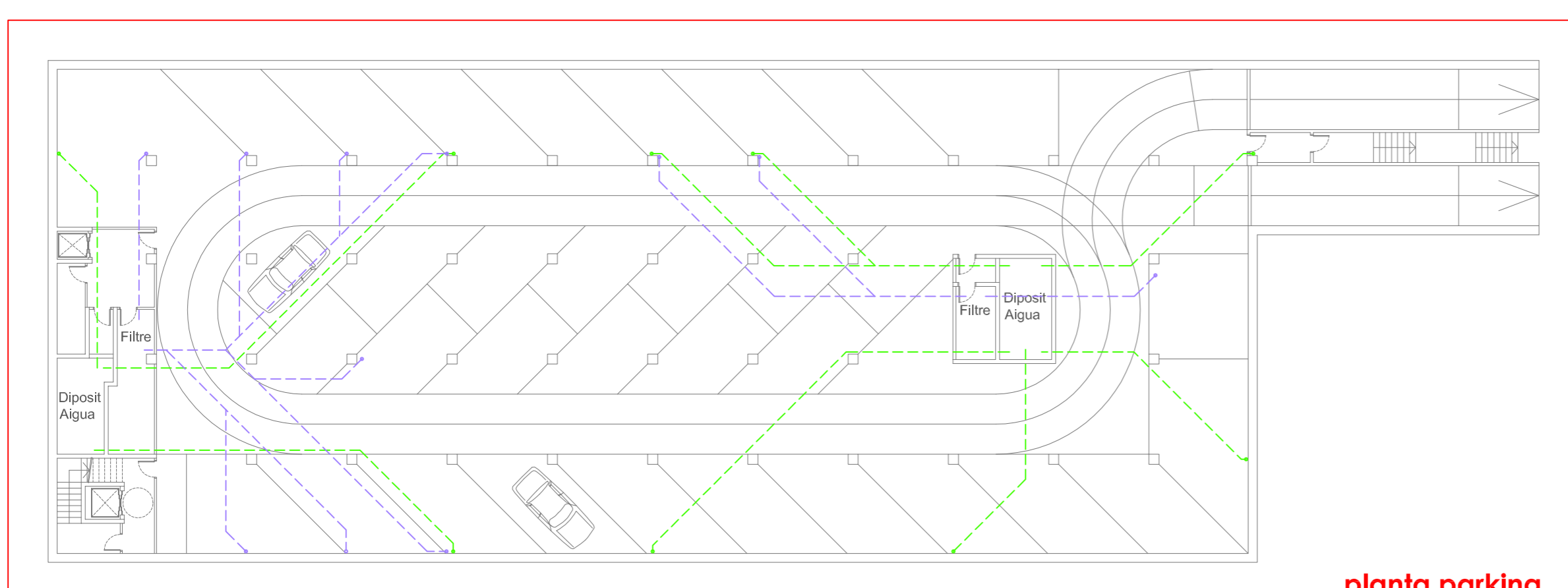
planta sisena



planta baixa



planta cinquena



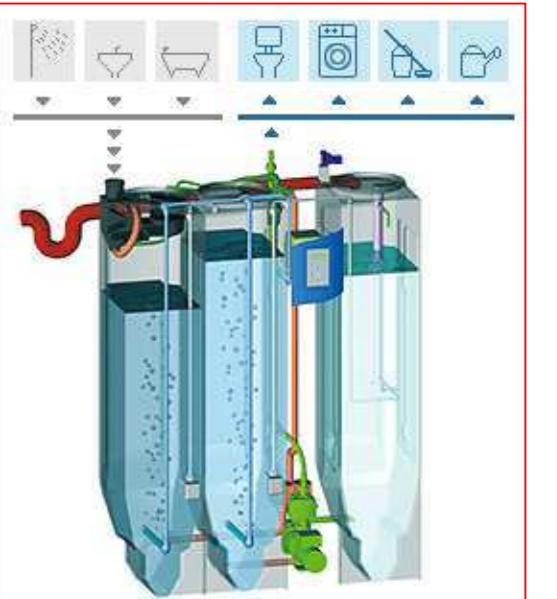
planta parking

DISSENY DE LA XARXA

Divisió de la xarxa de sanejament en tres xarxes independents segons l'aigua de procedència:

- Xarxa d'aigües negres: Les aigües residuals o negres donen procedents del desalgüe dels inodoros i dels urinaris. Aquestes aigües s'evacuen directament a la xarxa pública de clavegueram.
- Xarxa d'aigües pluvials: L'aigua de la pluja es capta de les terrasses i es porta cap als dipòsits situats al parking. Aquesta aigua, després de ser filtrada, es pot reutilitzar, principalment per a sistemes de rec.
- Xarxa d'aigües grises: Les aigües grises són les procedents de dutxes, rentamans i piques. Aquesta aigua també es pot reaprofitar, després de ser filtrada, com a aigua de subministre de inodoros, urinaris i rentadores.

Tots els conductes de desguàs baixen pels forats ja previstos per a conductes de climatització allà on estiguin propers. A la resta de casos, els conductes baixen per l'interior de la façana, amb la qual cosa no s'ha de fer cap forat al forjat específicament pels conductes.



— Canallització d'aigües negres	● Baixant d'aigües negres	— Limitació de pendents a coberta
- - - Canallització d'aigües pluvials	● Baixant d'aigües pluvials	▲ Indicador de pendent a coberta
— Canallització d'aigües grises	● Baixant d'aigües grises	⊗ Bunera pluvial