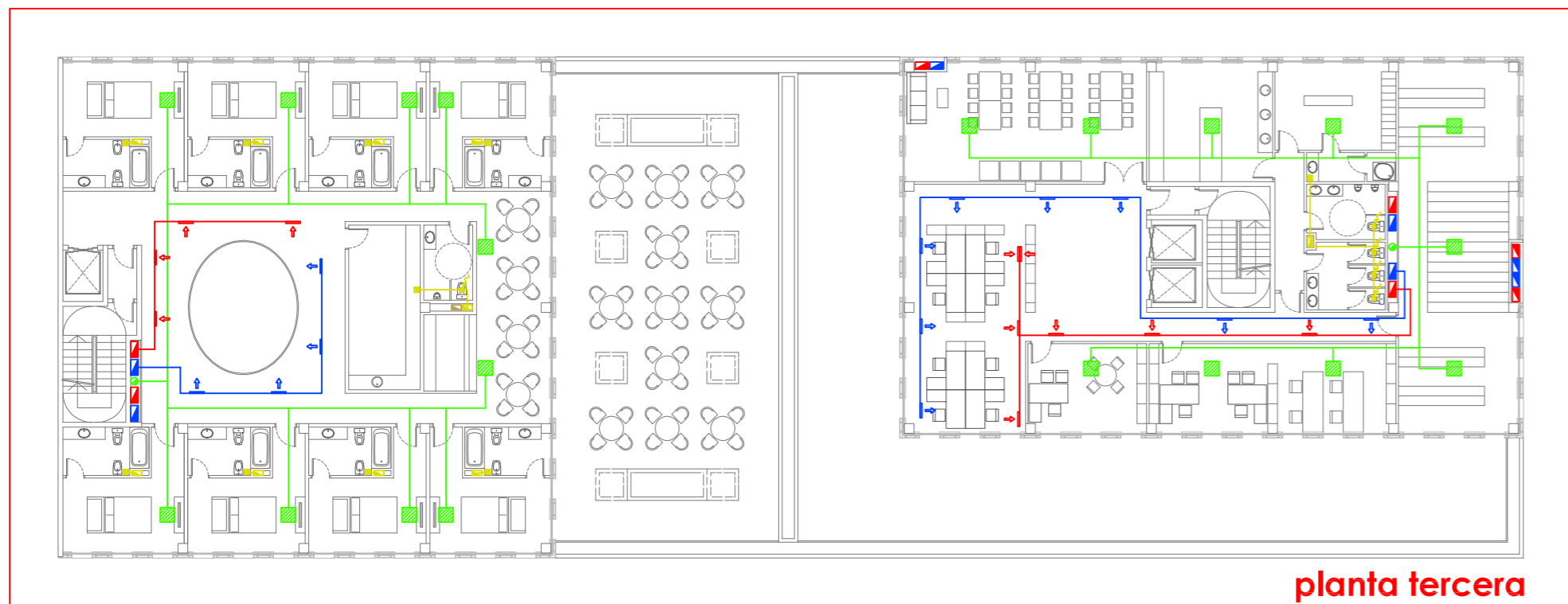
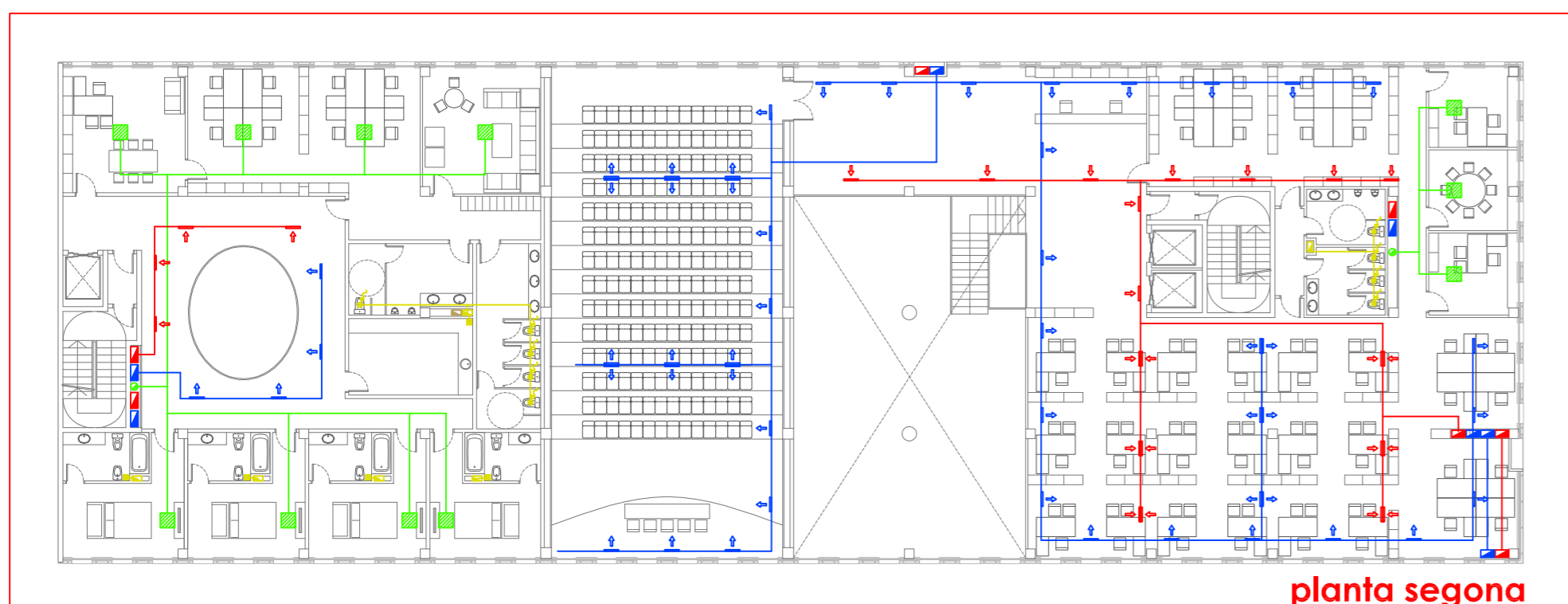


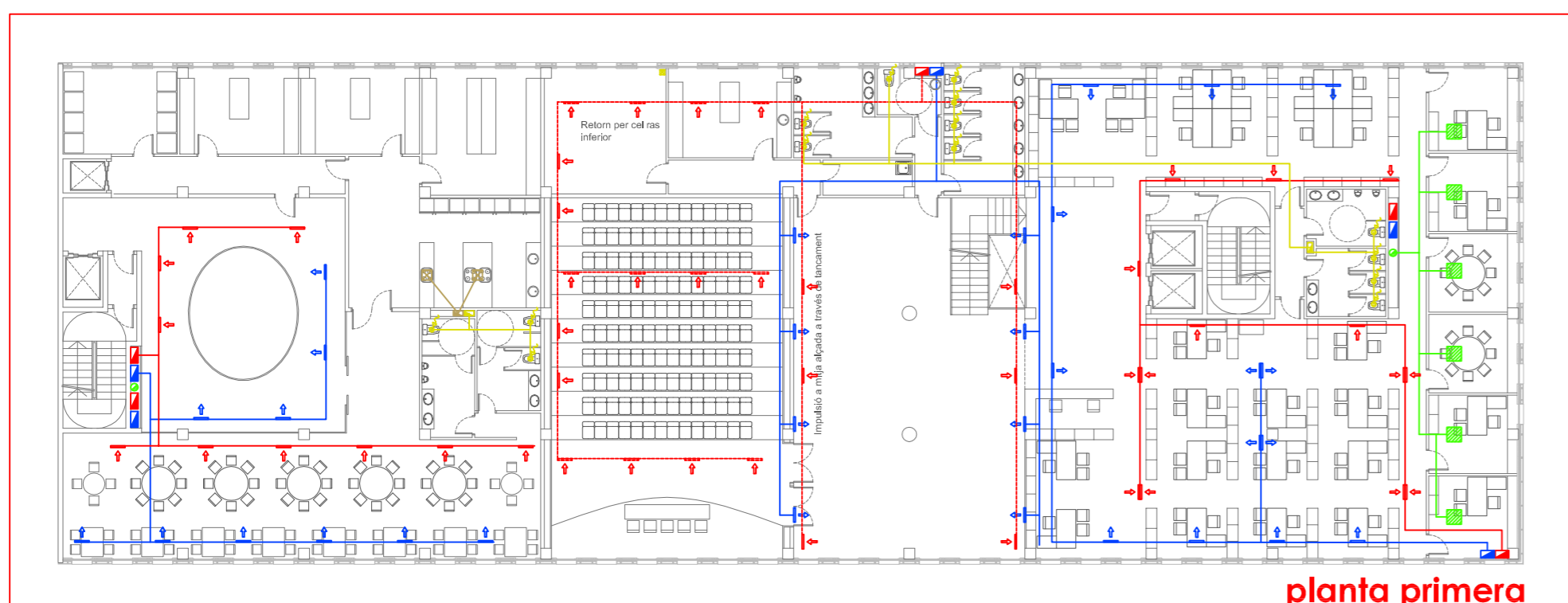
planta quarta



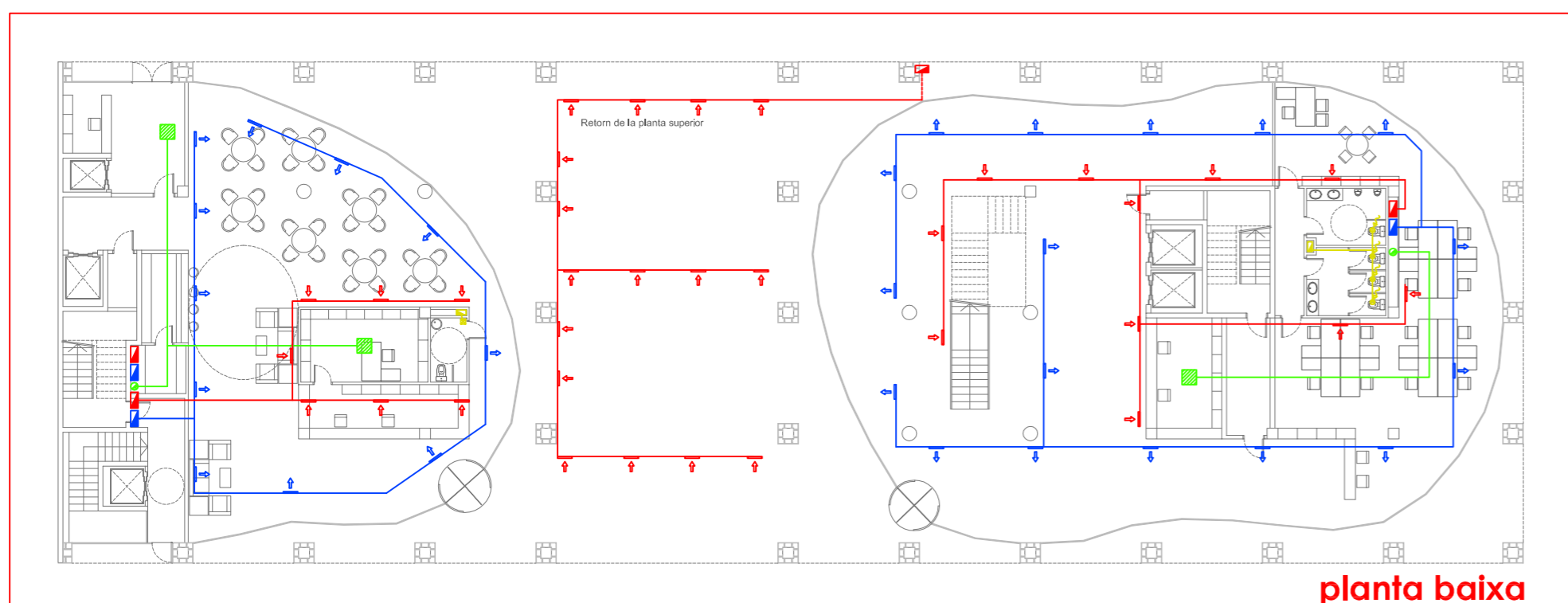
planta tercera



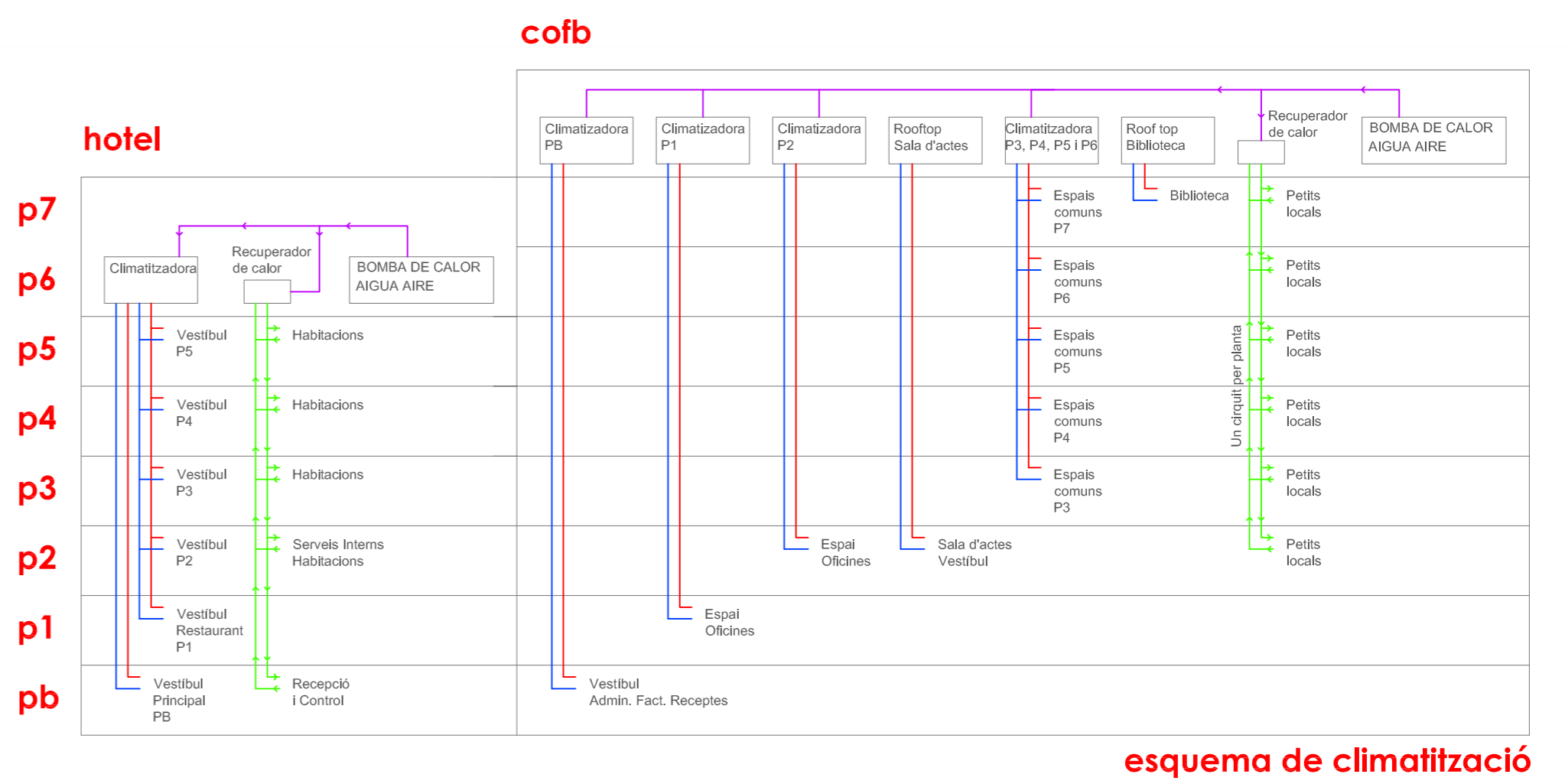
planta segona



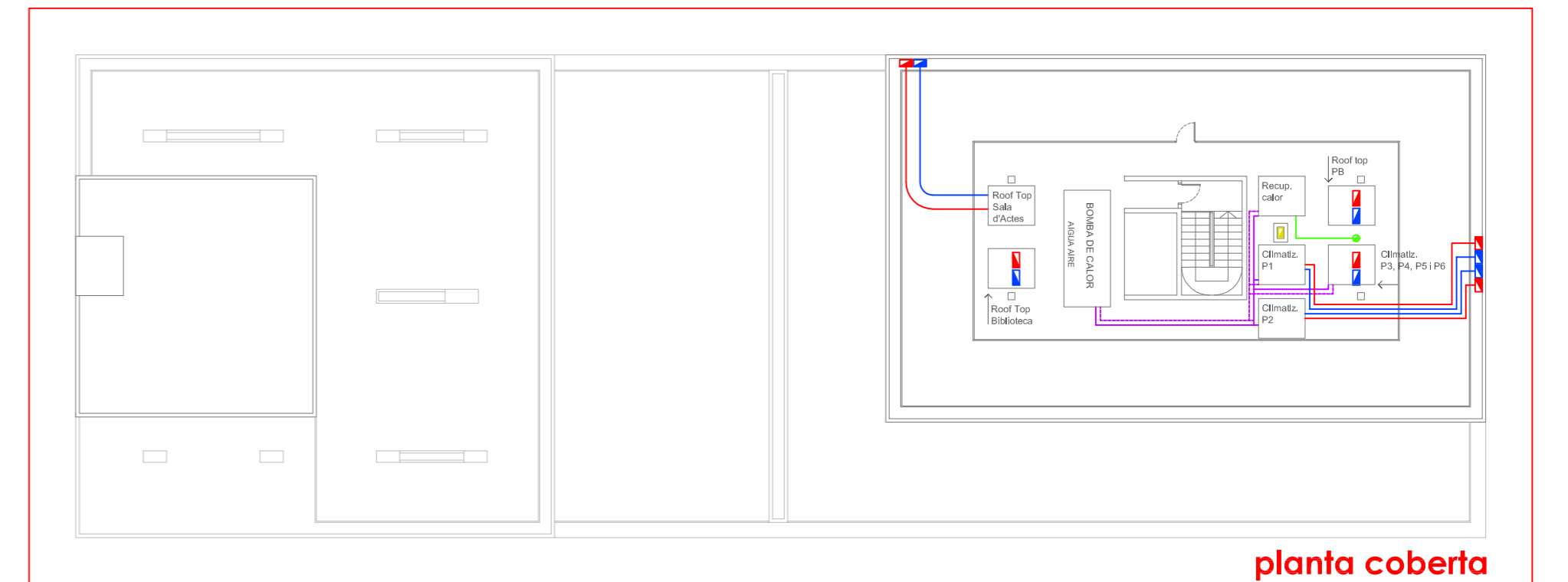
planta primera



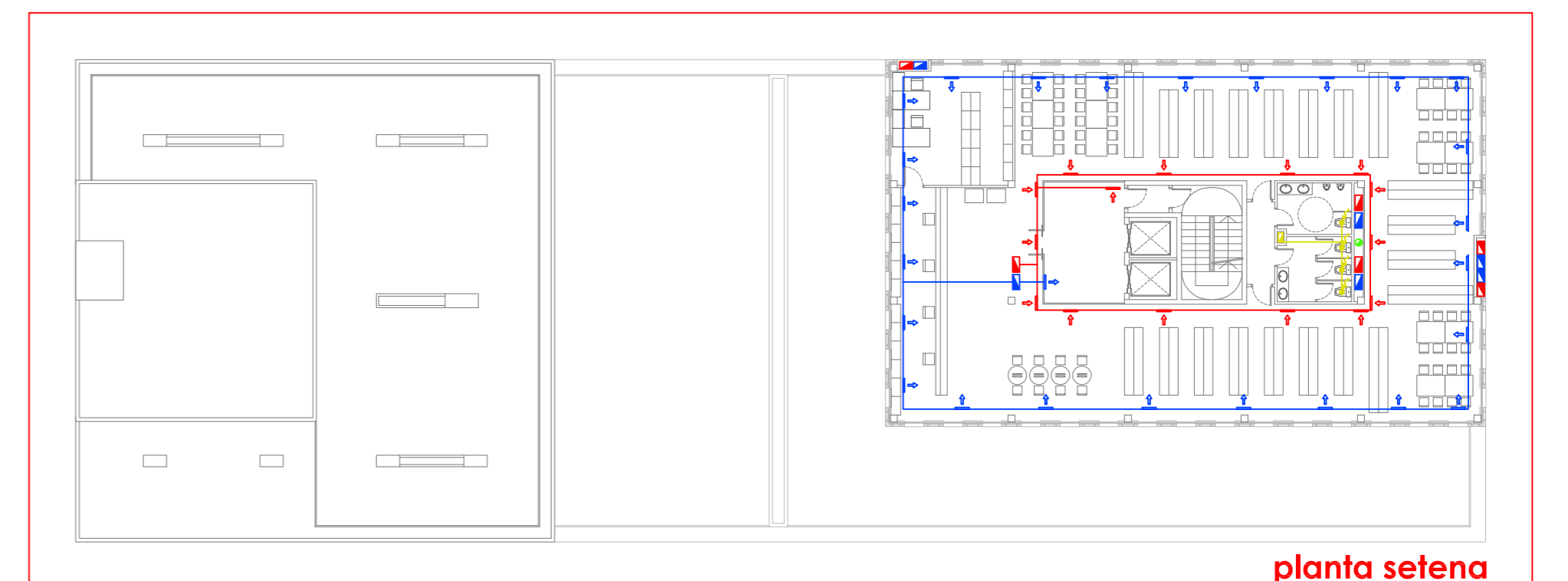
planta baixa



esquema de climatització



planta coberta



planta setena



planta sisena



planta cinquena

**COFB**

a) Espais grans d'ús no continu:  
 1 - Biblioteca  
 2 - Sala d'Actes i Vestibul de Sala d'Actes  
 Degut a ser espais independents, es climatitzen amb un equip autònom de climatització Roof Top, situats a la planta coberta. A la Biblioteca, la distribució de l'aire es fa a través de reixes d'impulsió i de retorn situades al cel ras. A la Sala d'Actes, la distribució de l'aire es fa a través de reixes d'impulsió situades al cel ras i reixes de retorn situades sota els seients.

b) Espais grans d'ús continu:  
 3 - Vestibul i espai d'oficines a planta baixa.  
 4 - Espai d'oficines a planta primera.  
 5 - Espai d'oficines a planta segona.  
 6 - Espais comuns de vestibul plantes tercera, quarta, cinquena i sisena.  
 Climatització mitjançant una màquina climatitzadora situada a coberta connectada a una Bomba de calor situada també a coberta. La distribució de l'aire es fa a través de reixes d'impulsió i de retorn situades al cel ras.

c) Petits espais de baixa ocupació:  
 7 - Despatsos, Sales de reunions i petits espais tancats d'oficines.  
 Climatització mitjançant fan coils independents situats al cel ras de cada espai (cassettes), connectats a una Bomba de calor situada a coberta com a sistema de producció i un equip de recuperació d'aire per al retorn.

d) Espais sanitaris:  
 8 - Lavabos.  
 Per complir el codi tècnic, s'utilitza un sistema d'extracció amb conductes directes a coberta.

**HOTEL**

e) Espais grans d'ús continu:  
 9 - Vestibul de planta baixa.  
 10 - Vestibul de distribució a cada planta.  
 11 - Restaurant.  
 Climatització mitjançant una màquina climatitzadora situada a coberta connectada a una Bomba de calor situada també a coberta. La distribució de l'aire es fa a través de reixes d'impulsió i de retorn situades al cel ras.

f) Petits espais de baixa ocupació:  
 12 - Habitacions.  
 Climatització mitjançant fan coils independents situats al cel ras de cada espai (cassettes), connectats a una Bomba de calor situada a coberta com a sistema de producció i un equip de recuperació d'aire per al retorn.

g) Espais sanitaris  
 13 - Lavabos.  
 14 - Cuina de Restaurant.  
 Per complir el codi tècnic, s'utilitza un sistema d'extracció amb conductes directes a coberta. Els conductes de la cuina són independents dels conductes dels lavabos.

	Conducte horitzontal d'impulsió		Conducte vertical d'impulsió		Reixa d'impulsió
	Conducte horitzontal de retorn		Conducte vertical de retorn		Reixa de retorn
	Conducte horitzontal d'extracció (lavabos)		Conducte vertical d'extracció (lavabos)		Reixa d'extracció bany
	Conducte horitzontal d'extracció (cuina)		Conducte vertical d'extracció (cuina)		Extracció aparell de cocció
	Conducte horitzontal d'impulsió i retorn de fan coils		Conducte vertical d'impulsió i retorn de fan coils		Fan coil a cel ras (cassette)

