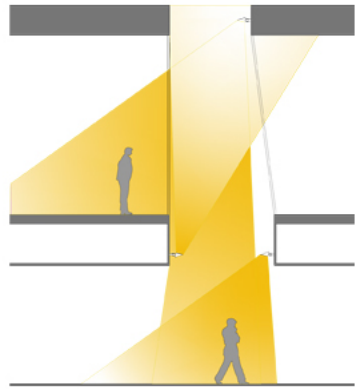


IL·LUMINACIÓ ARTIFICIAL

IL·LUMINACIÓ LLUERNARI



PARSCOOP (Erco)
Lluminaria orientable.
Ref. Aeroport Marco Polo, Venecia.
TIFS Illuminotecnica.



IL·LUMINACIÓ SALA D'EXPOSICIONS



GIMBAL (Erco)
Downlights orientables.

OPTEC, Banyador de pared
per a mini-rails electrificats.



IL·LUMINACIÓ SALA D'EXPOSICIONS



DOWNLIGHT LIGHTCAST
(Erco)

Col·locació de files de downlights en el fals sostre de la zona central. Lum. direccionada cap al pla de terra.



IL·LUMINACIÓ ACCÉS



PARABELLE PENDULAR
(Erco)
Col·locació de lluminaries en direcció a la línia d'accés.

IL·LUMINACIÓ EXTERIOR: COBERTA



IL·LUMINACIÓ EXTERIOR DE FAÇANA

FOCALFLOOD LLUMINARIA DE FAÇANA (Erco)



Ref. Ex-mina Zollverein,
OMA, Rem Koolhaas

IL·LUMINACIÓ AULES, MAGATZEM I MENJADOR



ESTRUCTURA LLUMINOSA T6 embeguda o no al sostre

Ref. Sala d'exposicions Kvardrat, Estocolm
Ronan and Bouroulec



PLANTA BAIXA ESCALA: 1/200

PLANTA PRIMERA ESCALA: 1/200

•	Downlights
■	Banyador de pared
■	Banyador de pared amb rail
□	Lluminaria empotrable de terra
○	Fluorescent estanc vertical 1x58W
—	Estructura lluminosa per fluorescents
▲	Projector orientable
▼	Downlights penjat tipus pèndul
◀	Lluminaria de façana

IL·LUMINACIÓ DE LES ZONES DE TREBALL

LLUMINARIES DE TAULA SISTEMA JOIN (Vitra)



IL·LUMINACIÓ ZONES D'ESTAR

Col·locació de làmpares verticals tipus fluorescent darrera de panells de policarbonat per tal d'aconseguir una llum més difosa.

Davant del policarbonat, una malla metàl·lica genera diversos efectes de color a través de la reflexió de la llum.

