

9. TANCAMENT COBERTA: Consisteix en un sistema plaques de reixa metàl·lica. Aquestes poden recollir-se per tal de deixar obert l'accés.

Voluntat de fer desaparèixer i apareixer l'accés depenent el moment d'ús. Eris evidència on hi ha l'accés.

8.FORJAT: Format per encavallades metàl·liques per cobrir les grans llums.

Paviment de formigó politamb additius colorants verds.

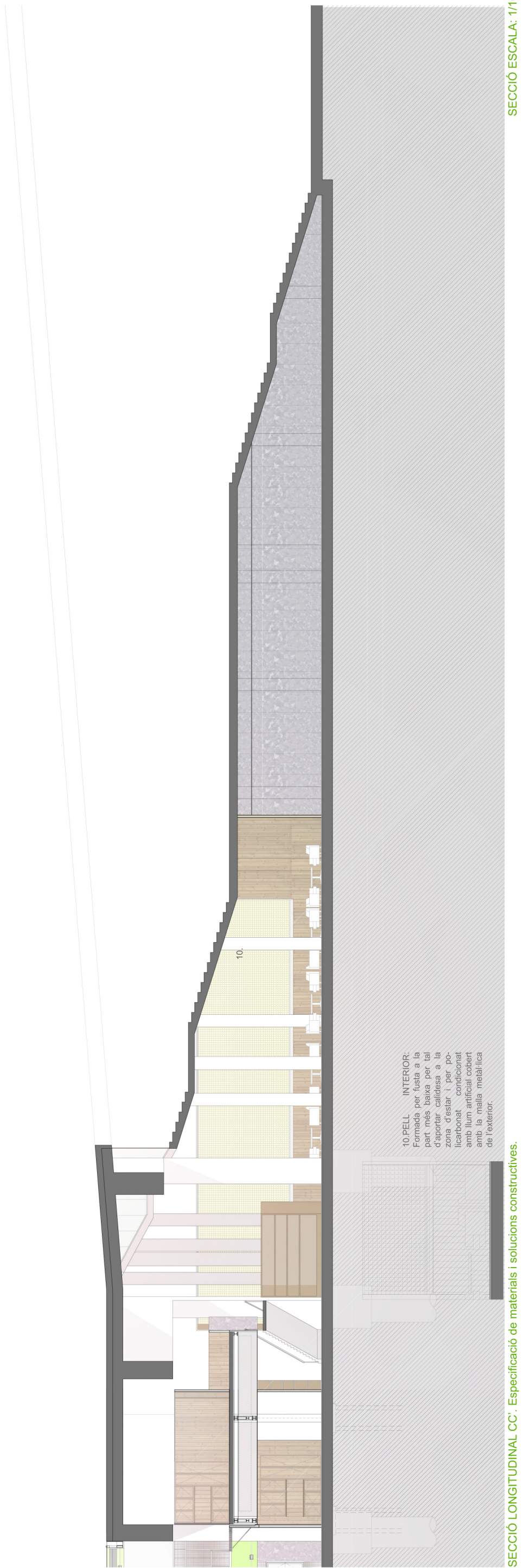
7a.PASSADIS PROTEGIT: Permet la evacuació dels ocupants de l'interior de l'equipament. Resistència al foc RF 120 amb ventilació forçada.

7a.TANCAMENT MOBIL: La pell pren volum per generar espais d'emmagatzematge.

Possibilitat de tancar zones semi-privades mitjançant paraments mòbils lleugers.

SECCIÓ ESCALA: 1/100 _DETALLS: 1/50

SECCIÓ TRANSVERSAL BB' Especificació de materials i solucions constructives.



10.PELL INTERIOR: Formada per fusta a la part més baixa per tal d'aportar calidesa a la zona d'estar i per polícarbonat condicionat amb llum artificial cobert amb la malla metàl·lica de l'exterior.

SECCIÓ ESCALA: 1/100 _DETALLS: 1/50

SECCIÓ LONGITUDINAL CC' Especificació de materials i solucions constructives.



Tribunal 6: Antonio Font/ Joan Lluís Zamora/ Franc Fernández
 Alumne: Irene Medina Bacete

Projecte Final de Carrera

Quadrimestre: primavera
 Any: 2008

26.06
 data:

projecte: Centre per la Creació d'Art Fórum
 situació: Recinte Fórum de Barcelona

SECCIONS TRANSVERSALS I LONGITUDINALS. MATERIALITZACIÓ.

CONCEPTE
 ANÀLISI
 DESCRIPCIÓ
 MATERIALITZACIÓ
 ESTRUCTURA
 DETALLS
 INSTAL·LACIONS

11/27

CCAF

PCF