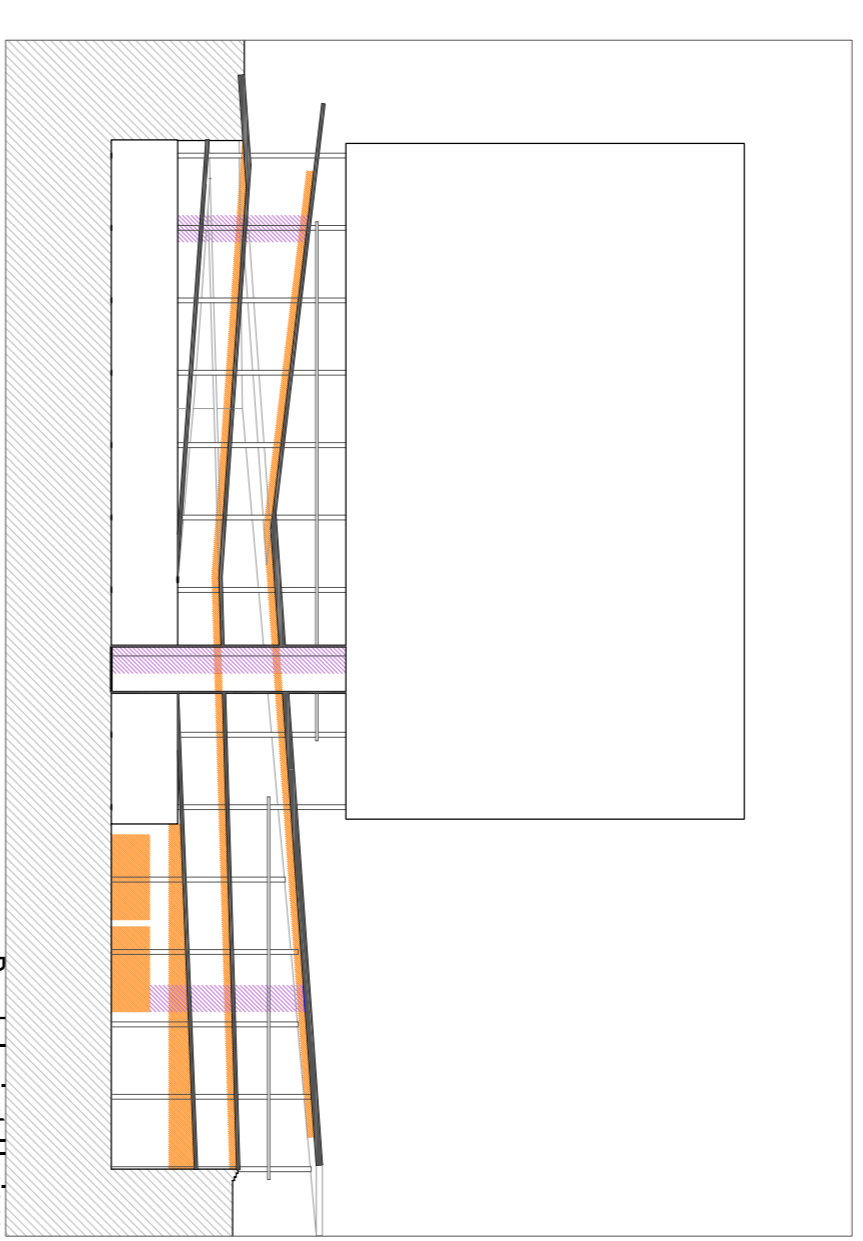


Nova sucursal de la Caja de Arquitectos de Madrid. Luis Martinez Sala-Maria



Pas de les instal·lacions

S'utilitzarà un sistema de bomba de calor geotèrmica que, a més d'estalviar energia ens permetrà alliberar la coberta de maquinàries. En aquest projecte això és particularment important perquè la coberta es també una plaça pública.

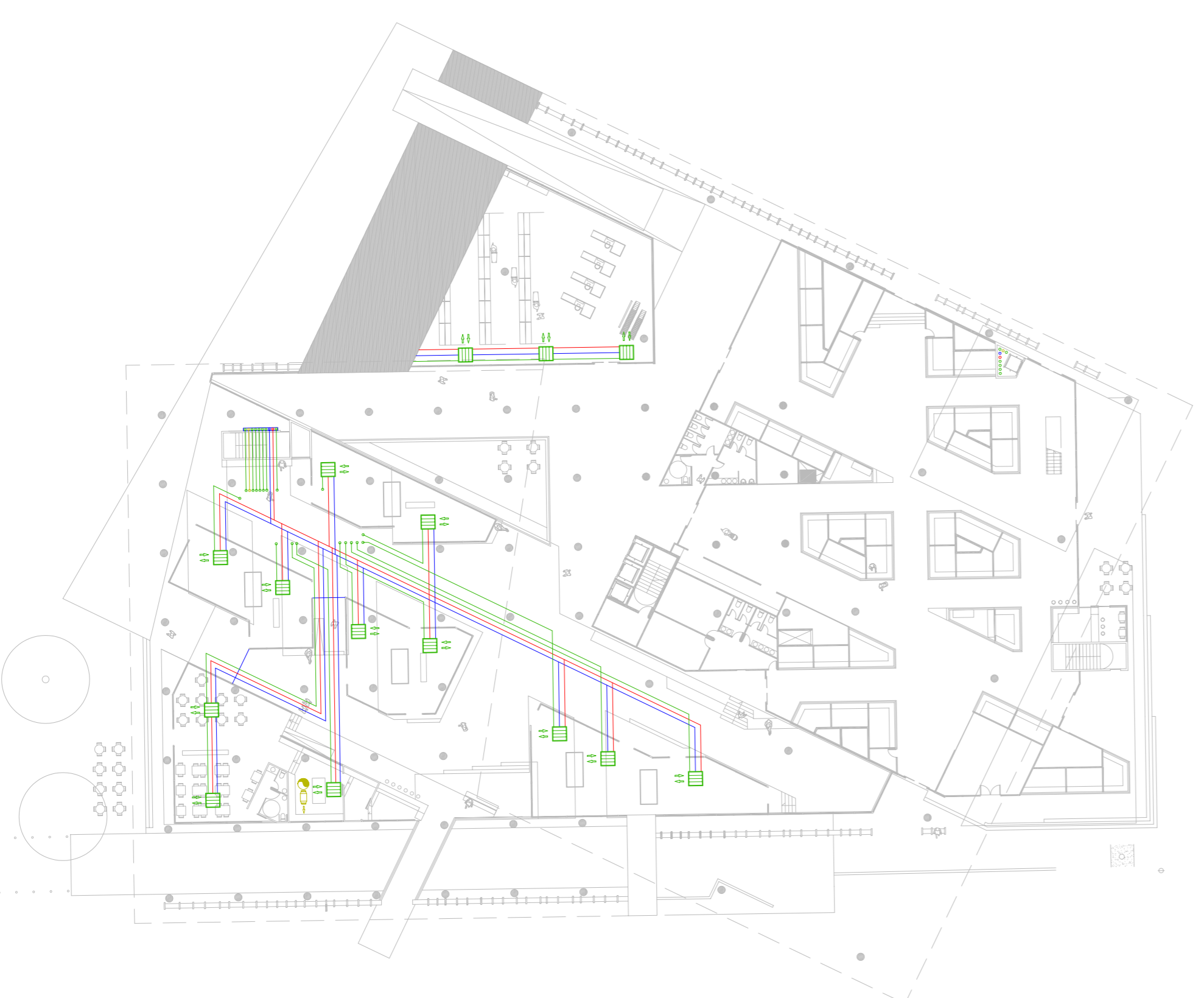
- bomba de calor geotèrmica
- impulsó d'aigua
- reïem d'aigua
- conducte d'impulsó
- ventiladora helico-centrífuga de baix perfil in-line
- climatitzadora aigua/aire
- reïxeres d'impulsó
- conducte d'extracció
- reïxeres d'extracció
- ventiladora helico-centrífuga de baix perfil in-line
- extractor de fum

A1 e:1/400
A3 e:1/800

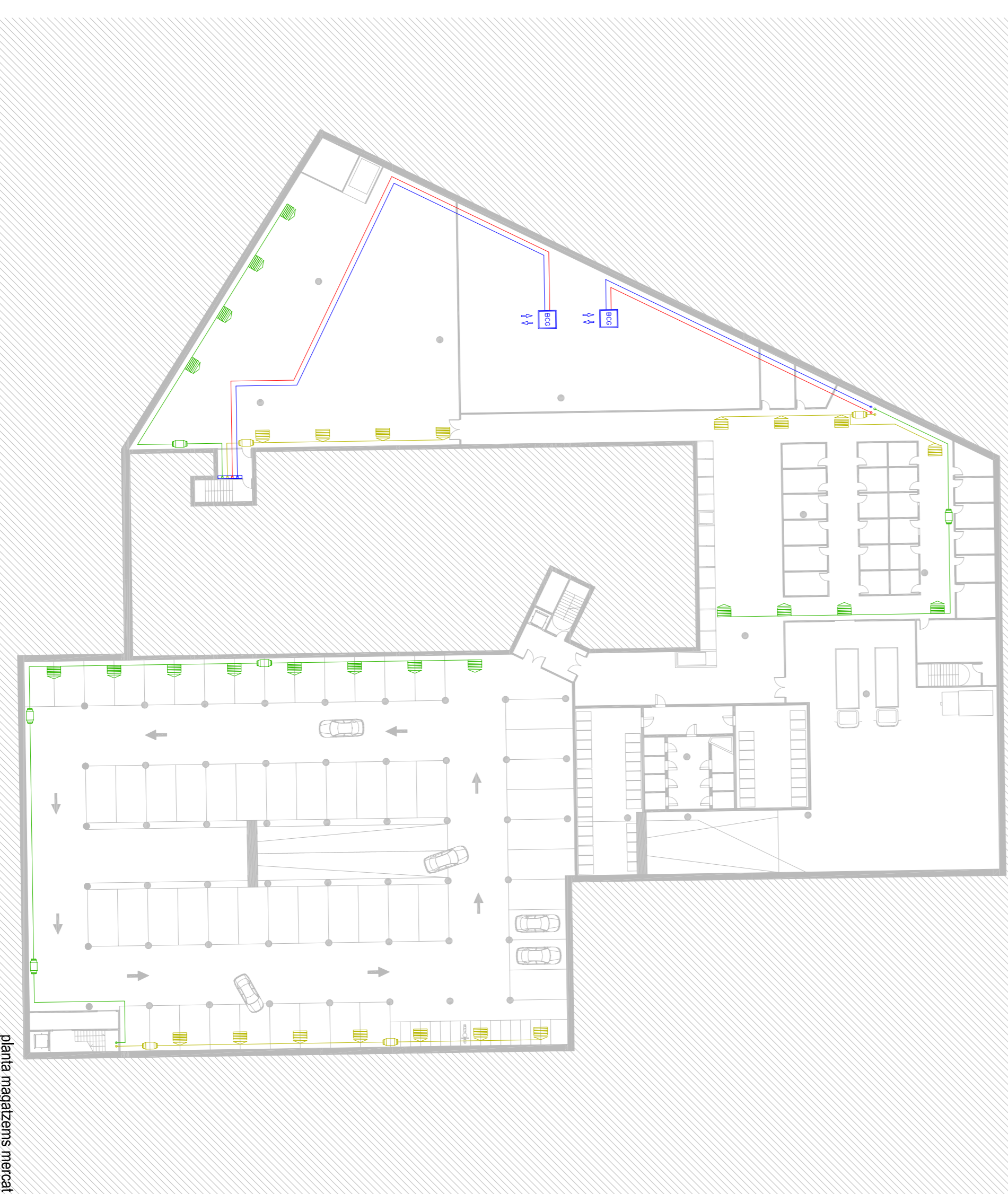


planta aparcament clients

planta accés vivendes



planta accés mercat



planta magatzems mercat