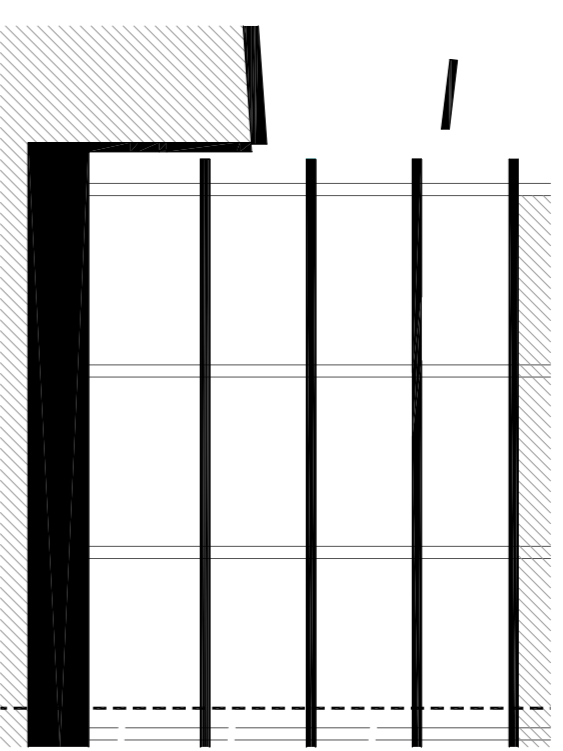
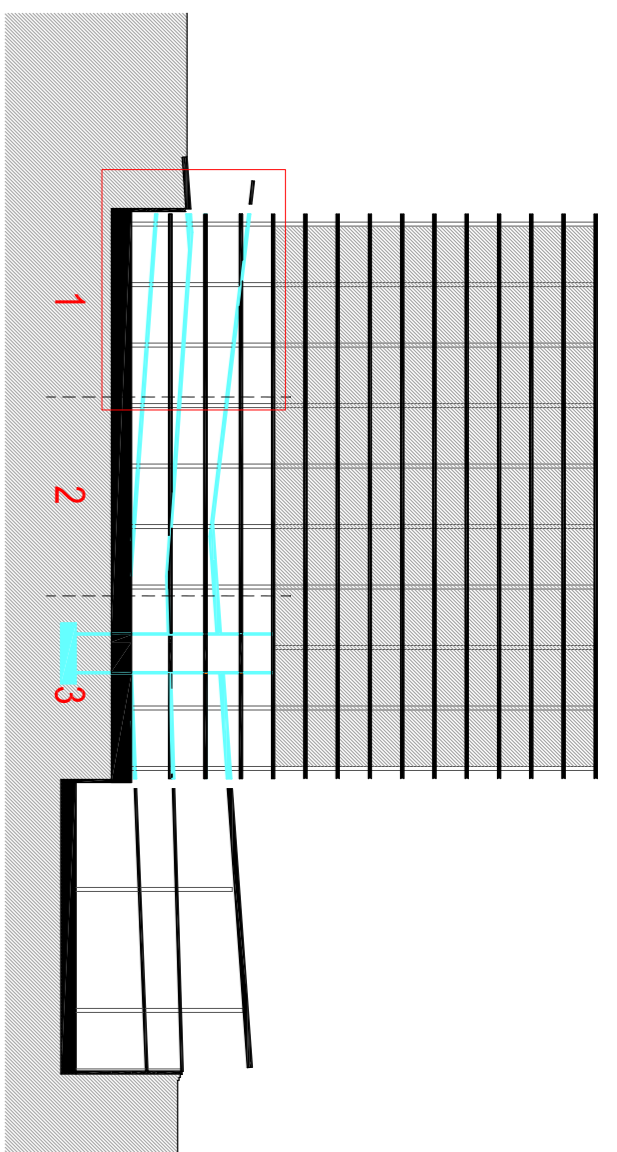
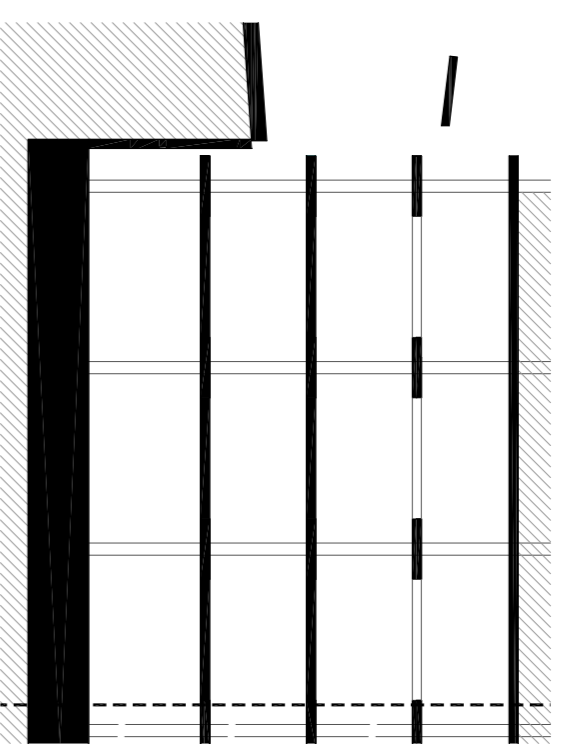


## SEGONA FASE

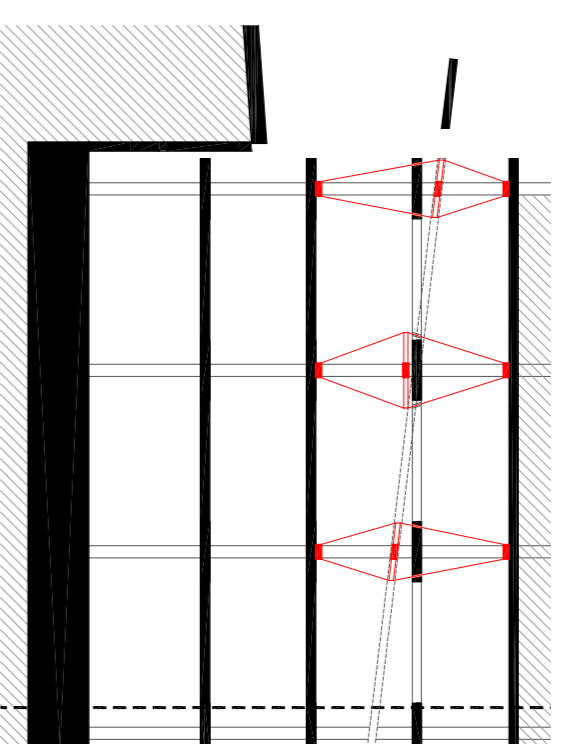
La substitució dels forjats interiors de l'edifici de vivendes per uns altres en pendient es farà de dalt a baix i en tres fases separades.



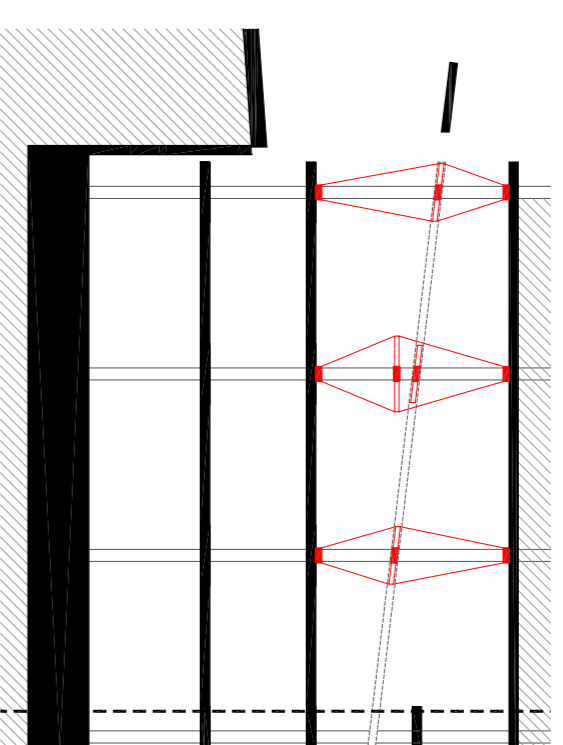
La nova estructura que envolta l'edifici ja ha sigut construïda



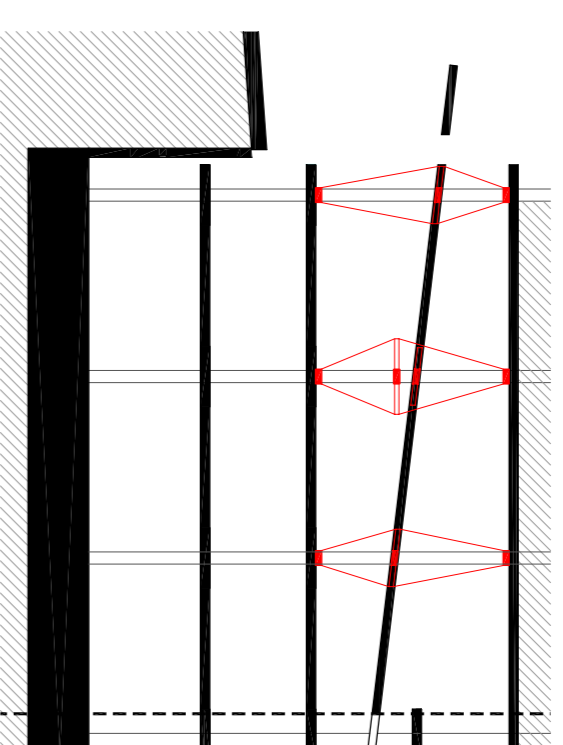
Es buiden els forjats de treball panyos sencers entre pilars que es van fent.



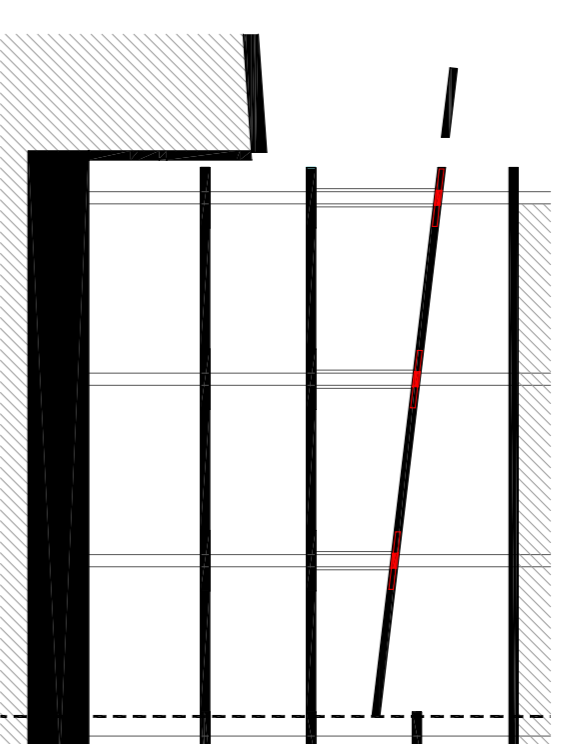
Replanegen el nou forjat. Autestabilitzen els pilars amb l'entorn que quan sigui possible el col·loquen central dels cables sigui la creueta per unir el nou forjat amb el pilar. Per passar els cables per els panyos de forjat fitem un botat amb un taladro.



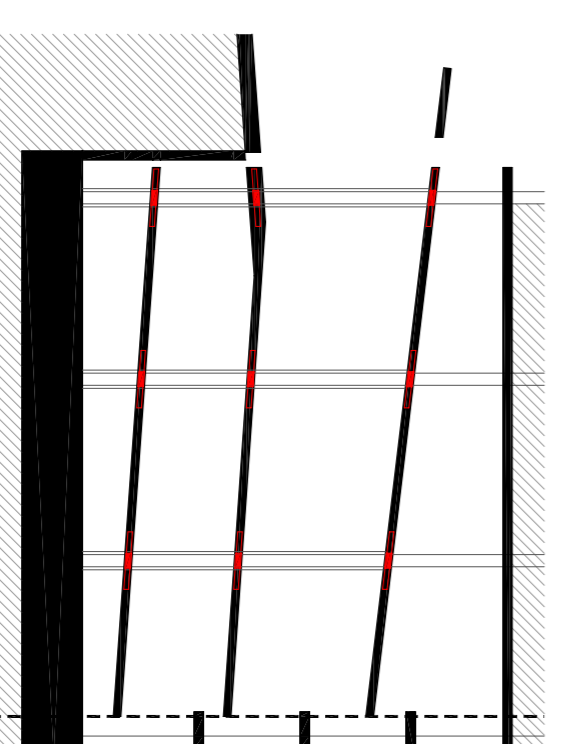
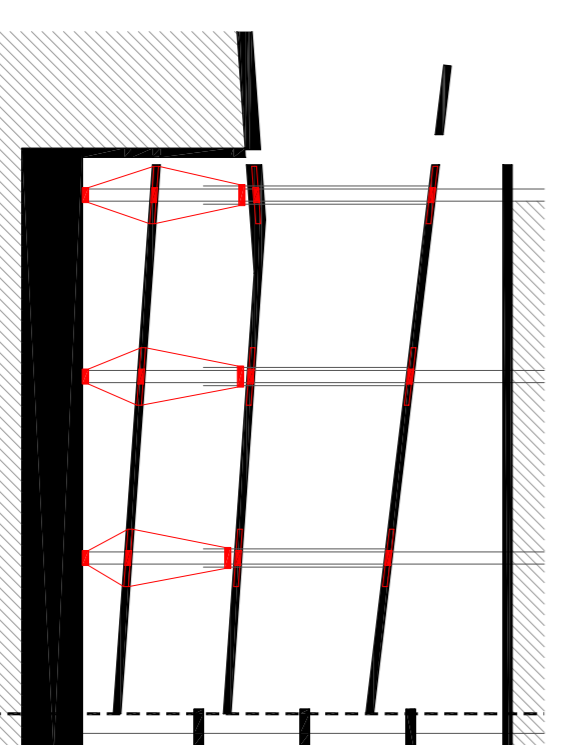
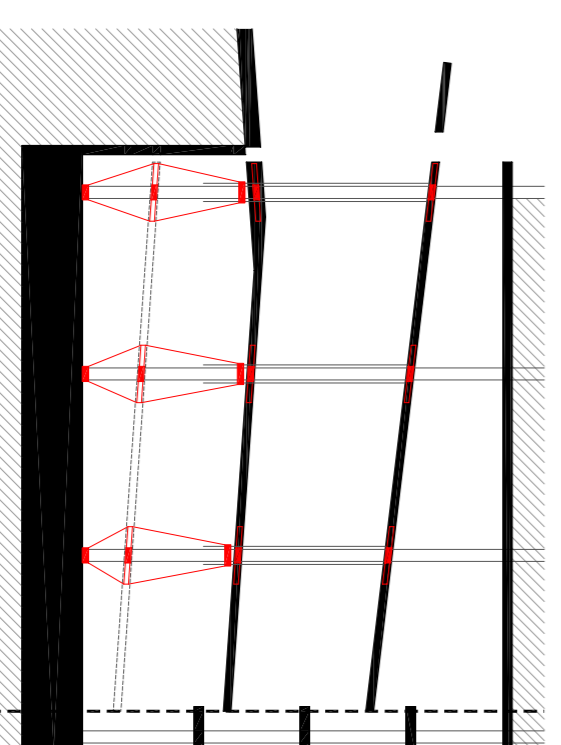
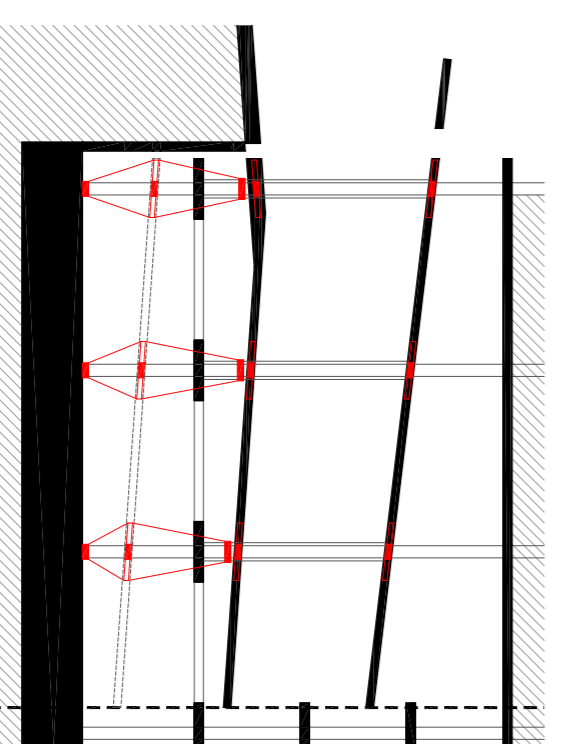
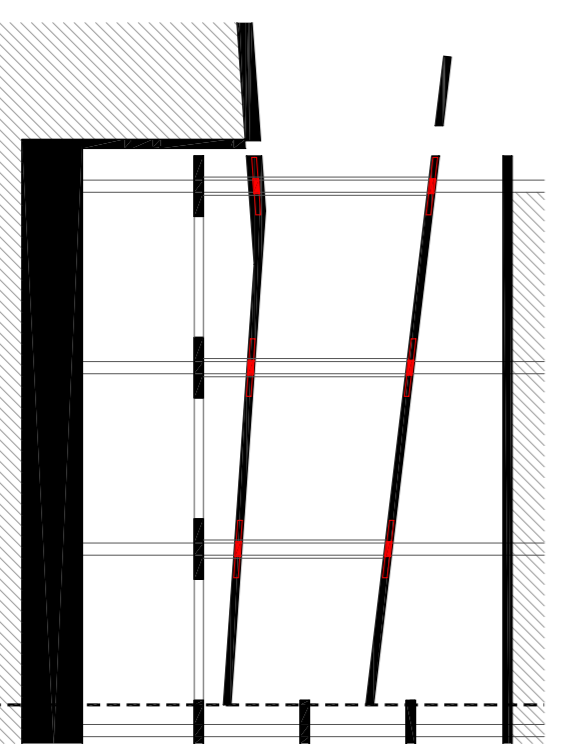
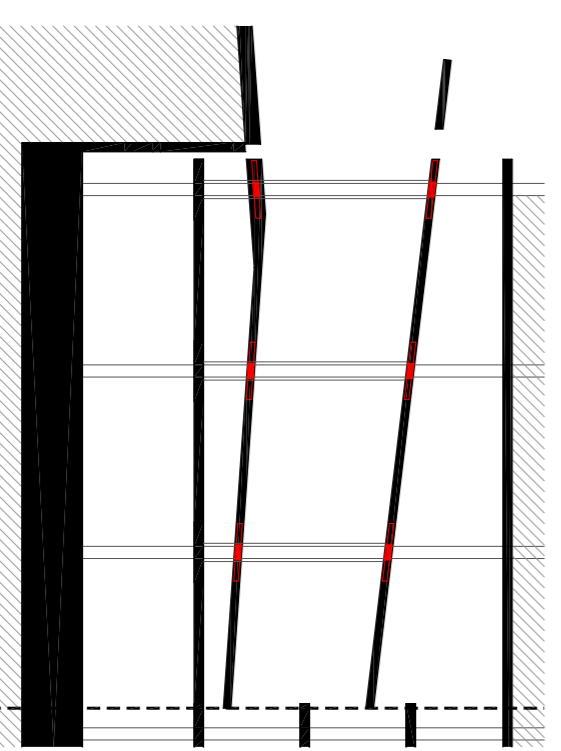
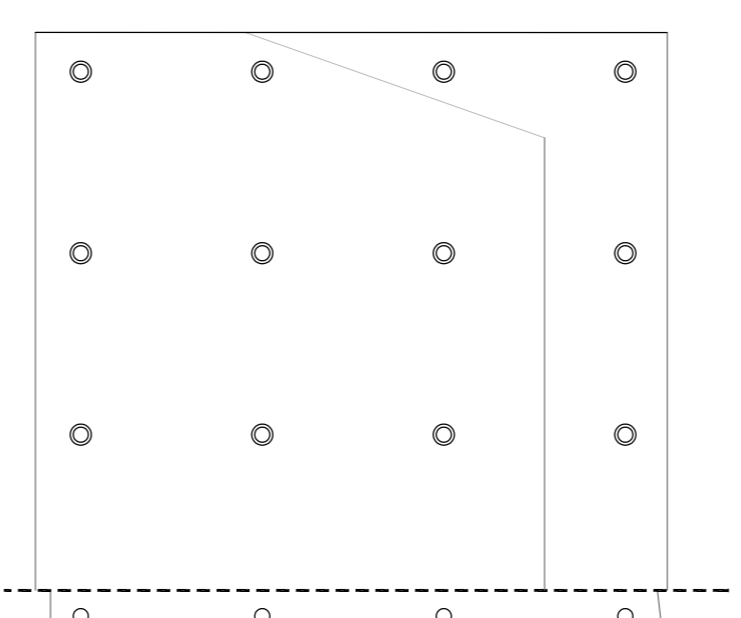
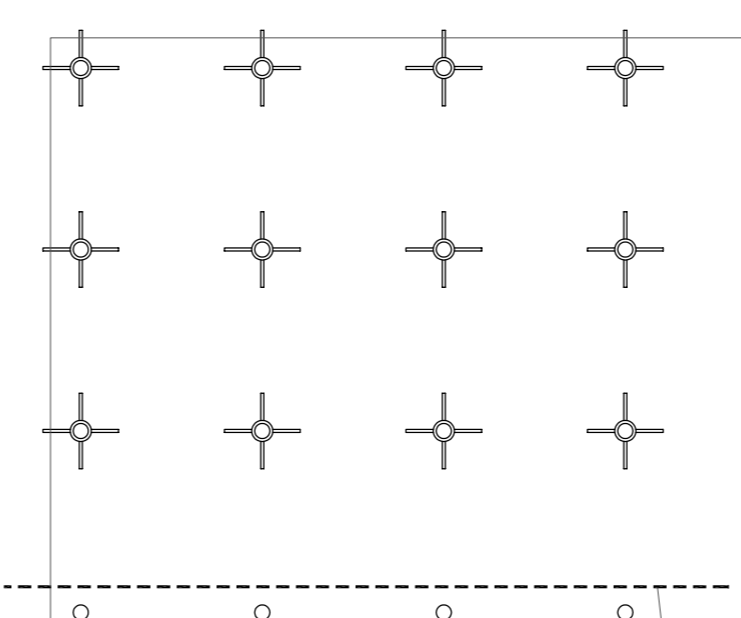
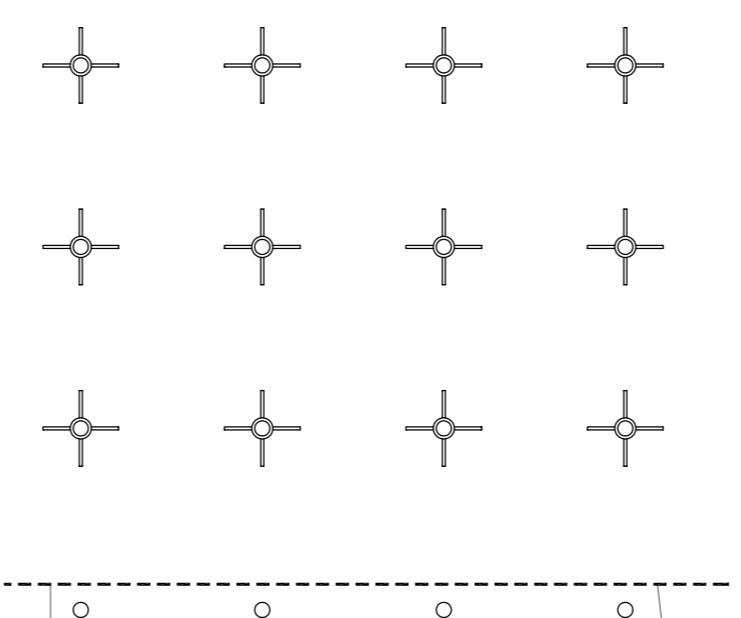
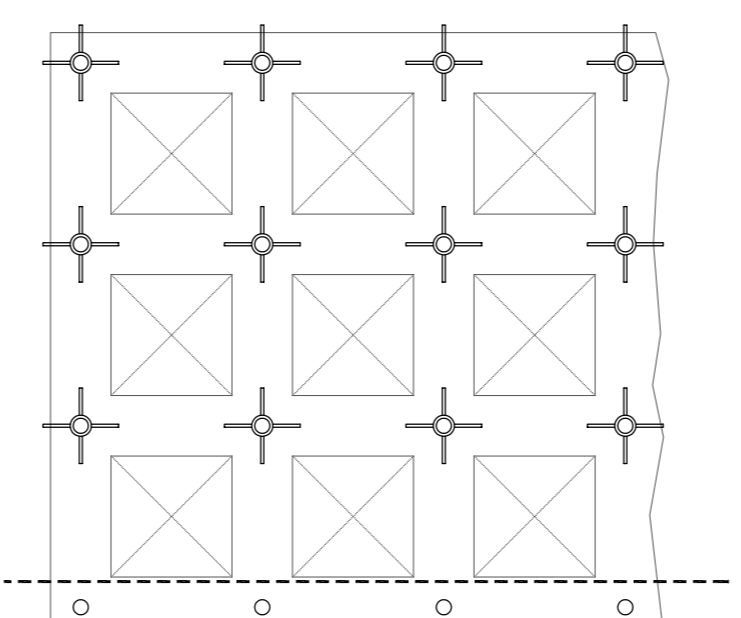
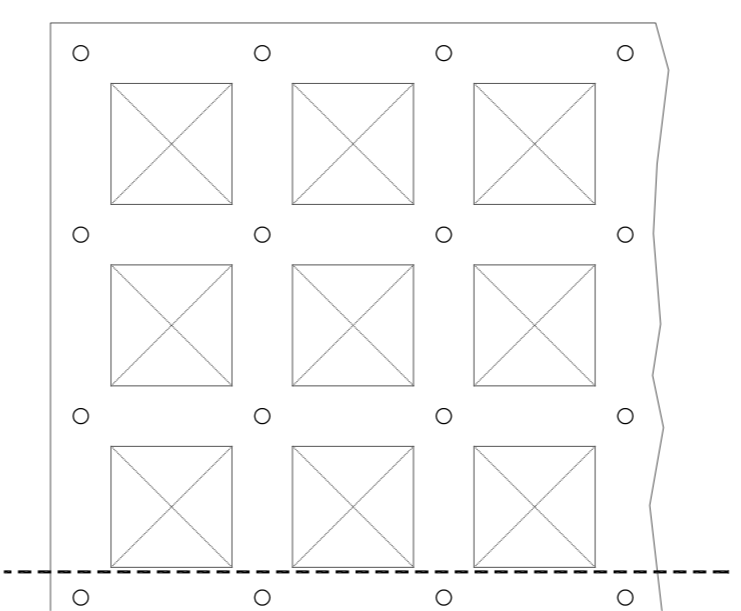
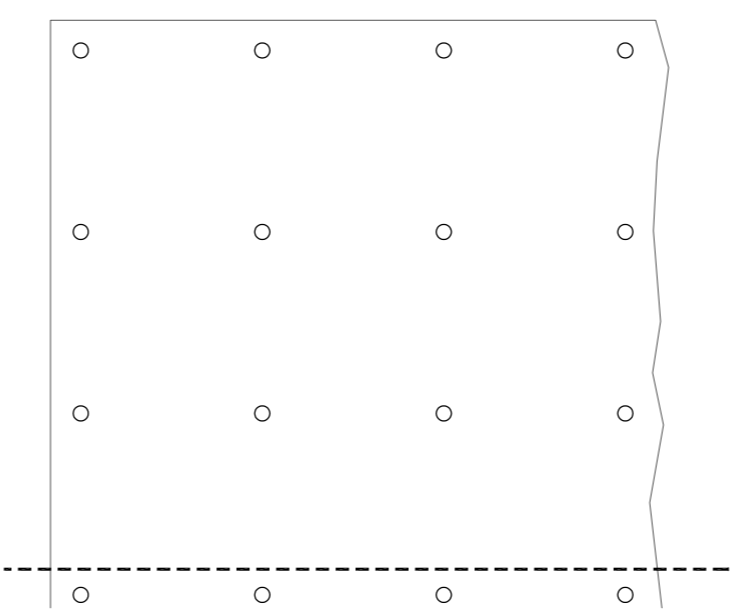
Acabem de destruir el forjat.



Montem l'encorral i formigóem el nou forjat amb un formigó espès que mantingui la línia del pendient.



Redreçem un ram de pilar entre dos forjats amb un estriat espiral i un nou recobriment de formigó.



El procés constructiu consistirà de dos parts diferenciades:

La primera consisteix en destruir l'edifici edificat al edifici de vivendes preparant els murs de contenidor de terreny i els fonaments de la nova edificació. Aquesta creixerà des dels fonaments en sentit ascendent. Un cop acabada aquesta fase es deixaran els punts dels encorralats fins que s'hagi acabat també l'altra fase i així es deformi tot junt.

La segona consisteix en la substitució dels forjats que hi ha just a sota del bloc per uns de nous que aporten com a suport la mateixa trama de pilars. Aquesta substitució es farà paulatinament forjat per forjat en sentit descendent.

En conseqüència apareixeran unes juntes de treball que separaran el nou edifici en dos parts: la compresa entre el bloc preexistent i els seus fonaments i la resta que queda al voltant.

