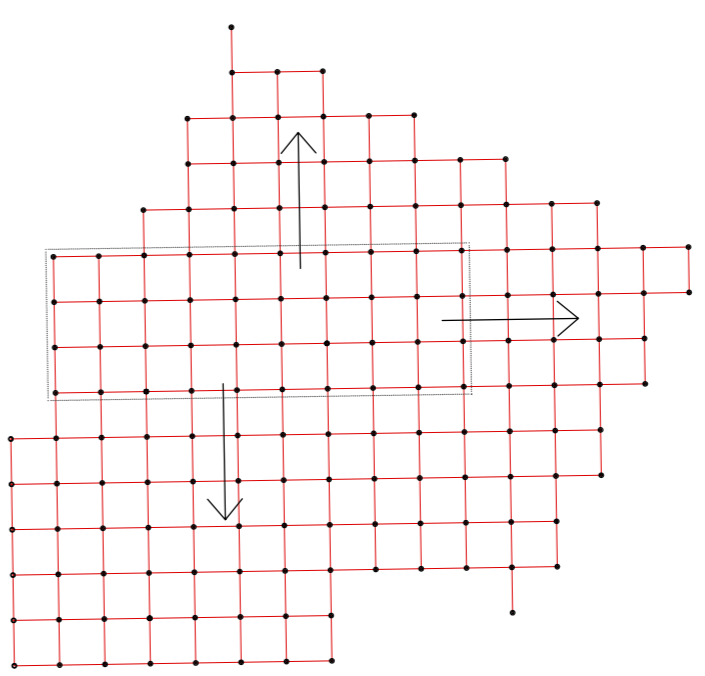
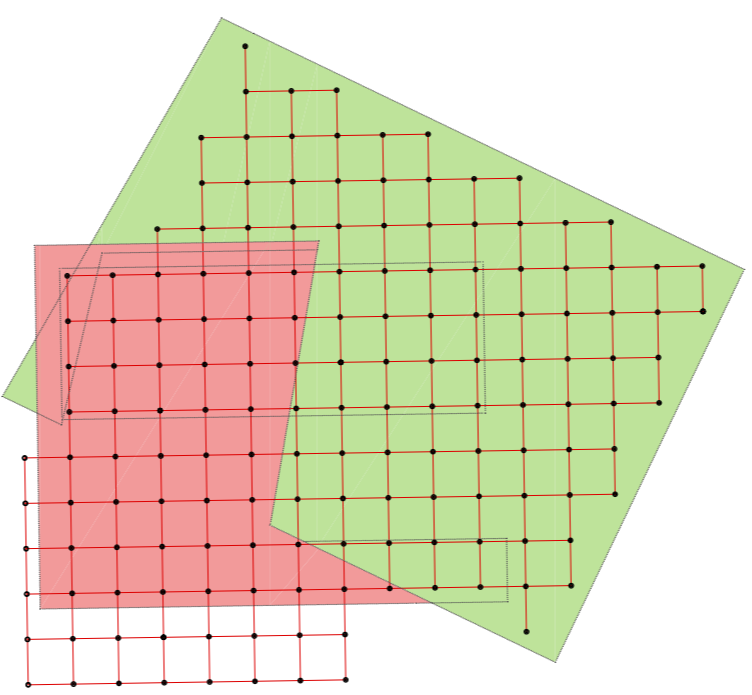




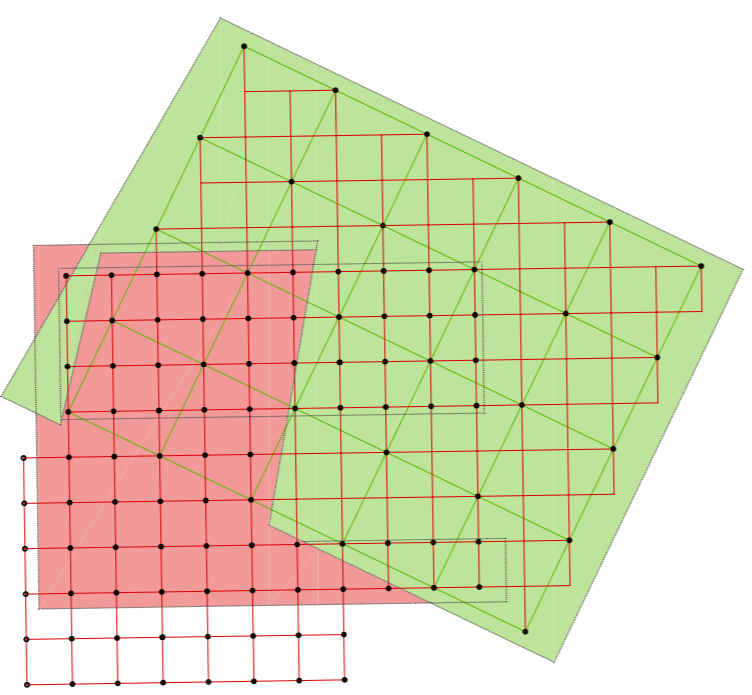
PLANS INCLINATS



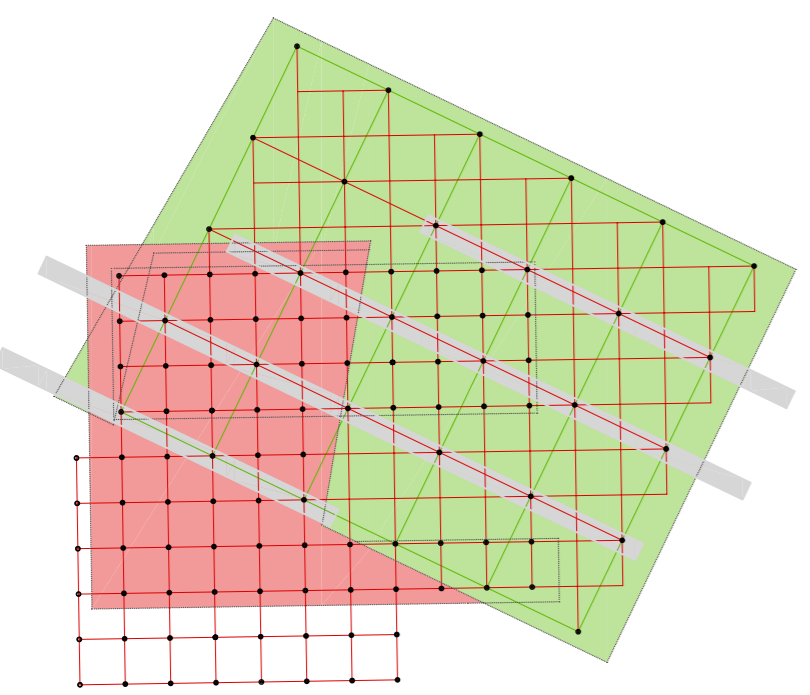
extensió retícula preexistent



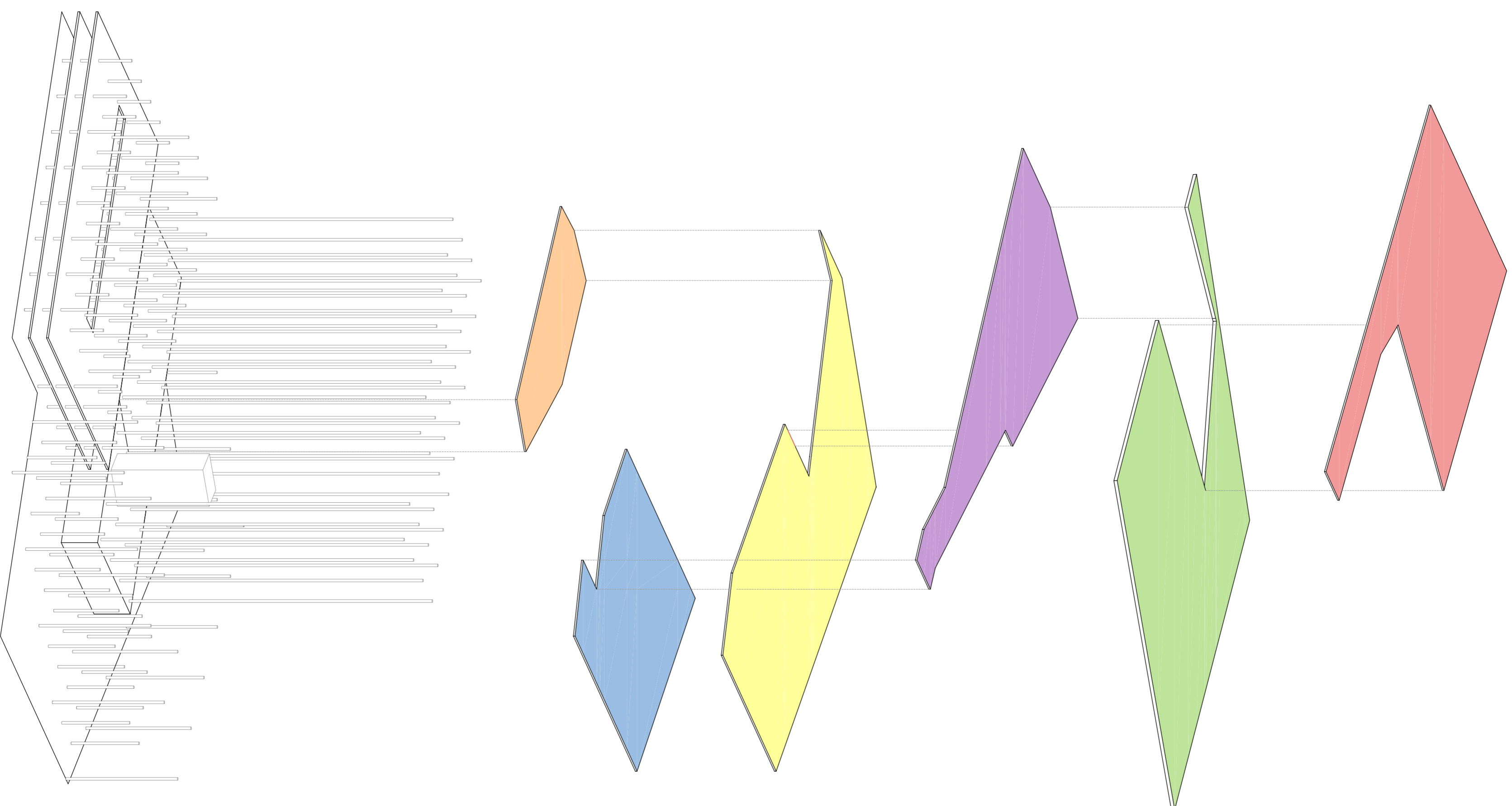
situació dels dos plans de coberta



bidat de la retícula creant-ne una segona que comparteix vèrtexs amb la primera pero alineada amb el pla de coberta que te a sobre.

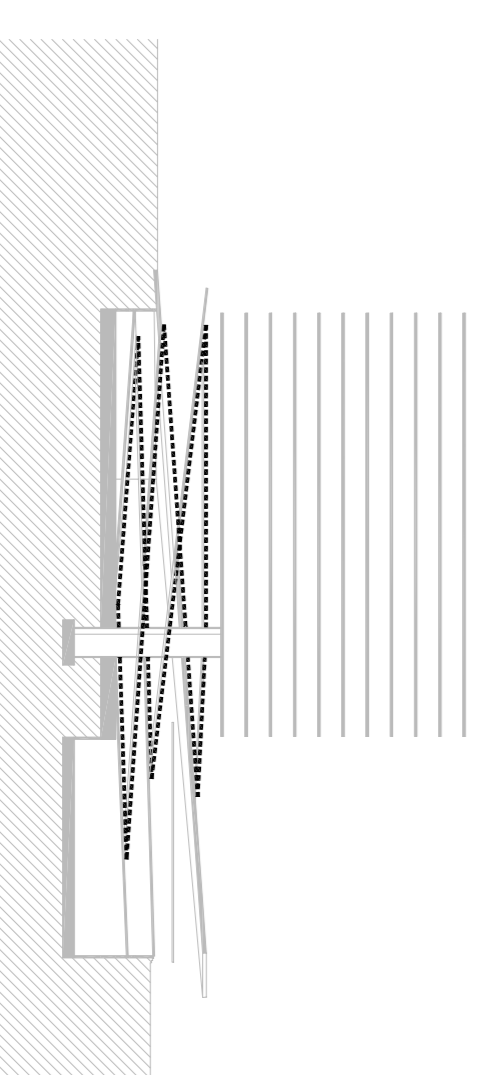
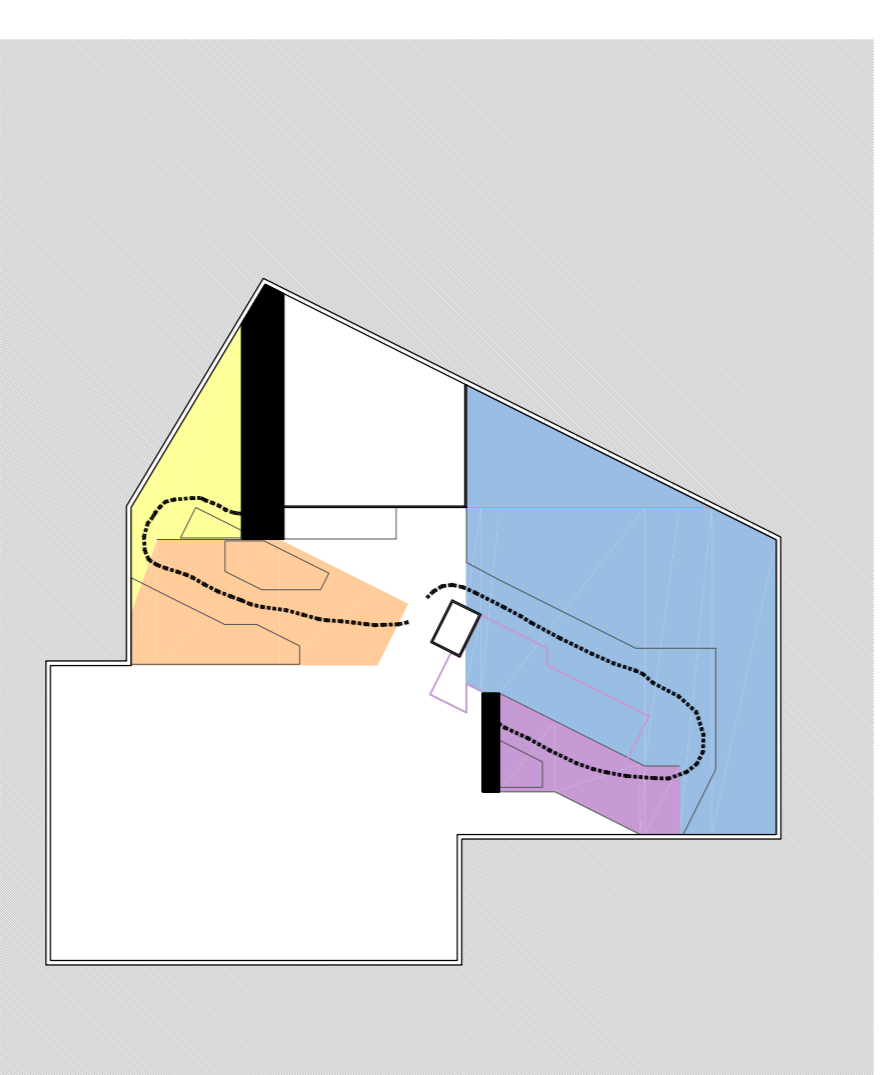
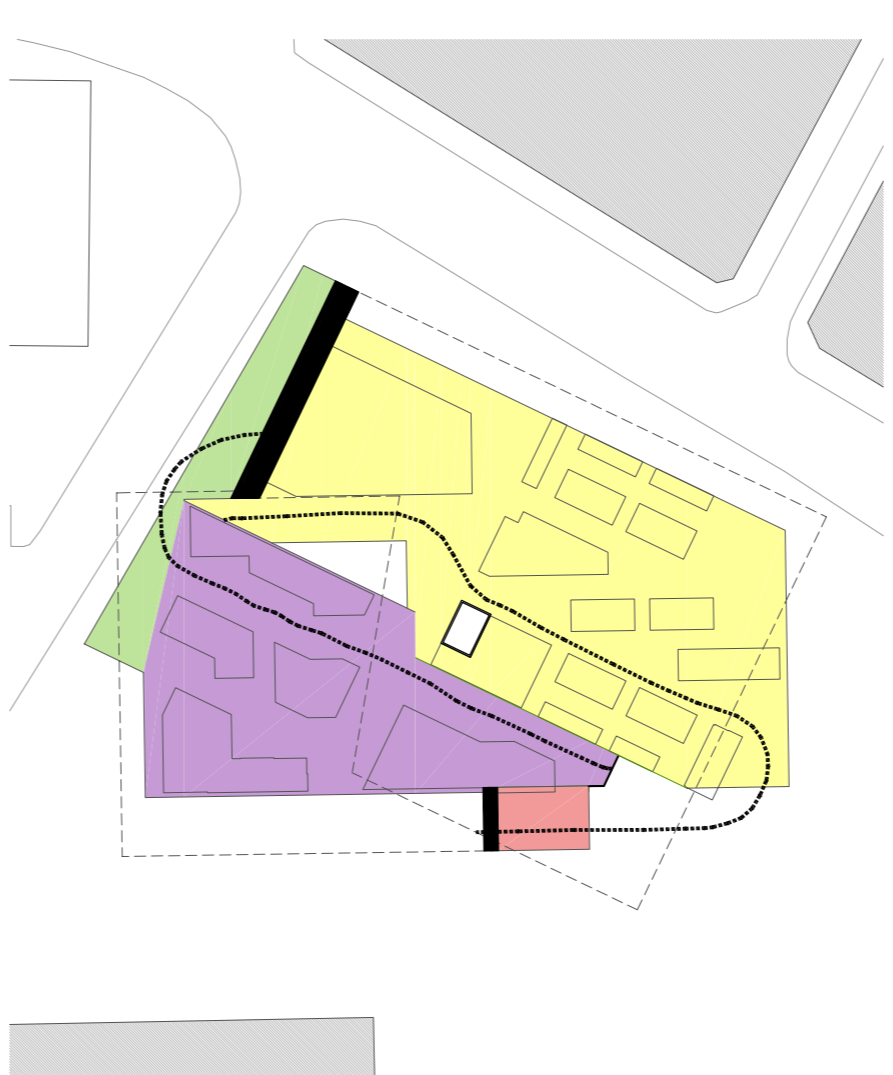
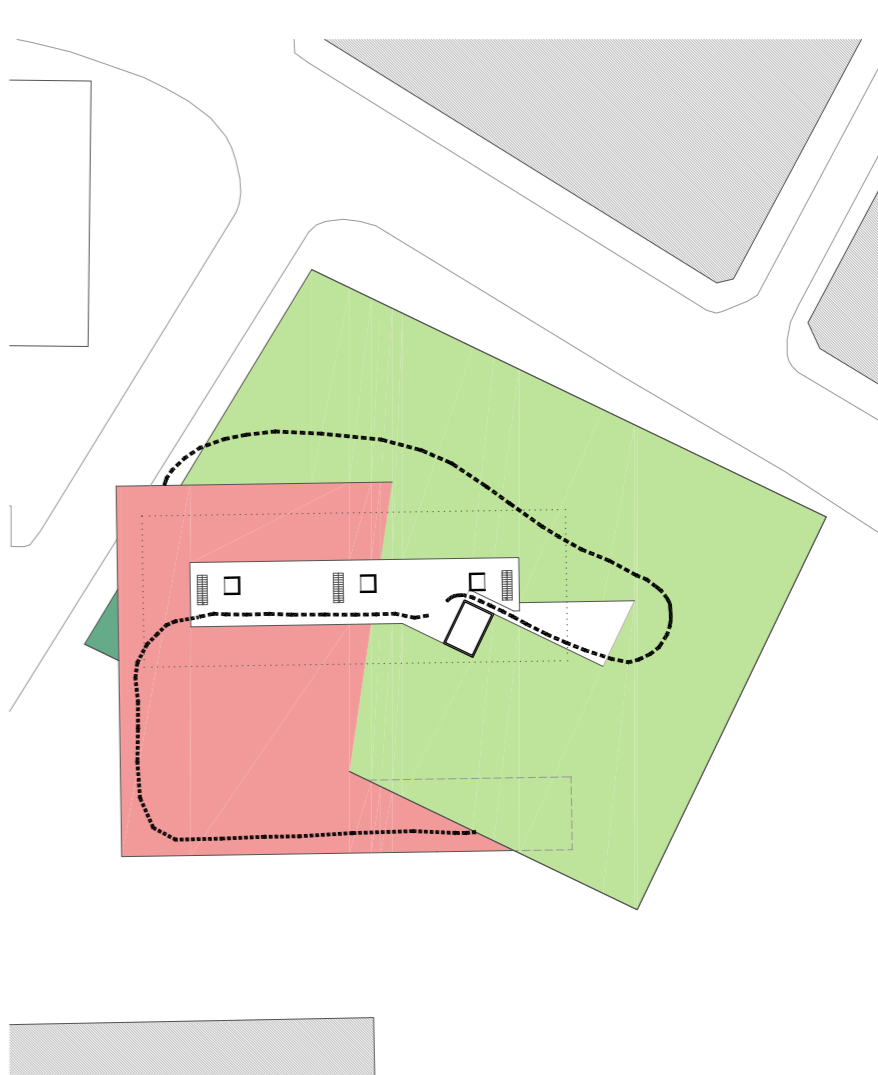


organització de tots els recorreguts interns de l'edifici: alineats amb la segona retícula



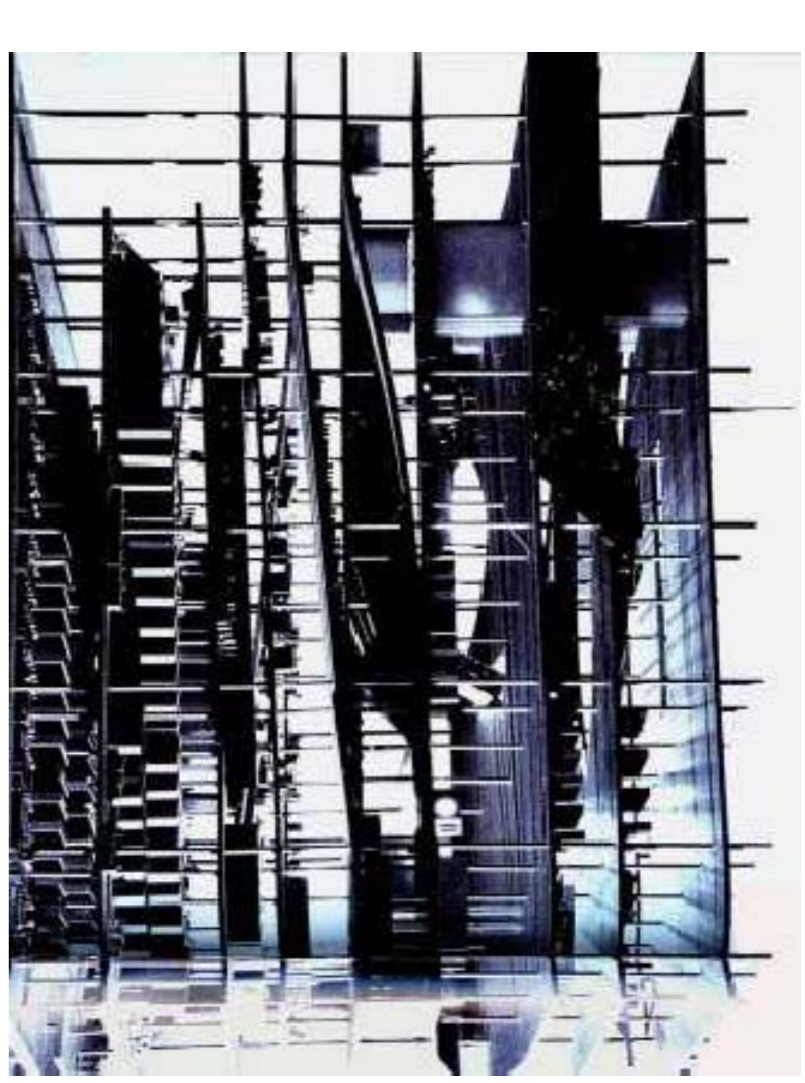
RECORREGUTS CONTINUS

Els plans inclinats permeten uns recorreguts en doble espiral i amb pendents suaus que comuniquen verticalment tot l'espai.



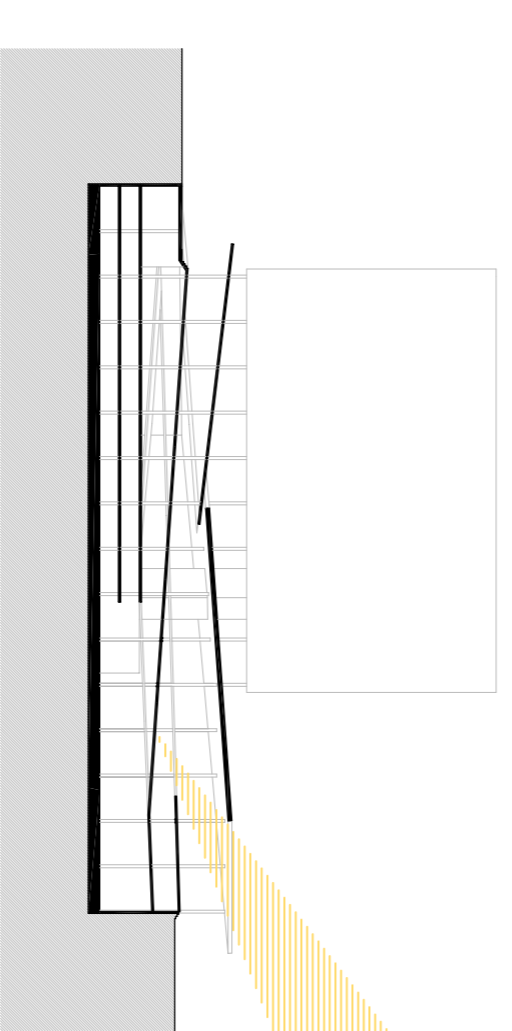
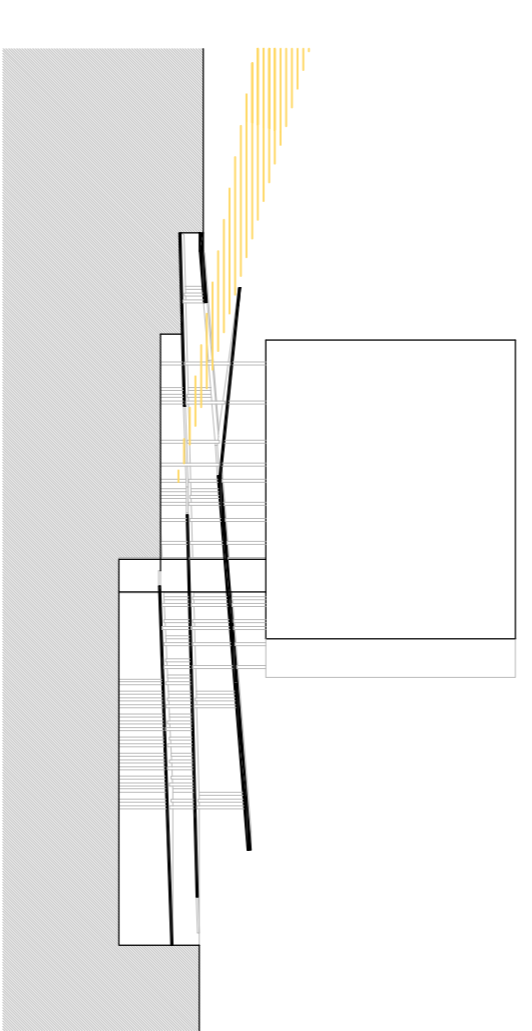
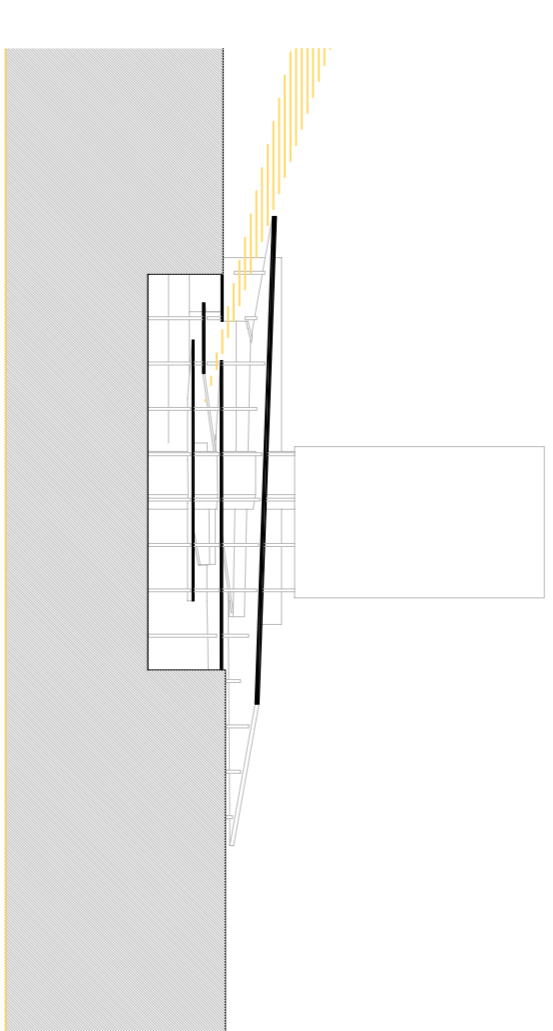
axonomètria desmuntada amb les aretes de contacte entre els diferents plans marcats.

REFERÈNCIA



Projecte dues biblioteques a la Universitat de Jussieu, París, Rem Koolhaas

VISUALS I LLUM



Espais entre plaques - Connexions visuals i entrada de llum.

PLAÇA INTERIOR A LA PLANTA D'APARCAMENTS DE CLIENTS

