



CARACTERÍSTIQUES DE LA SALA D'ÀCTES

SALA DE PLANTA RECTANGULAR DE 21 M DE LLARGADA I 16 D'AMPLE AMB UN DESNIVELL DE BOCM I UNA ALÇADA MÀXIMA DE 3,30M A LA ZONA PROPERA A EL SEU VOLUM APROXIMAT 89 DE 1000M³ I TÉ UNA CAPACITAT DE 186 LOCALITATS.

MATERIALS UTILITZATS COM ACABATS DE LA SALA

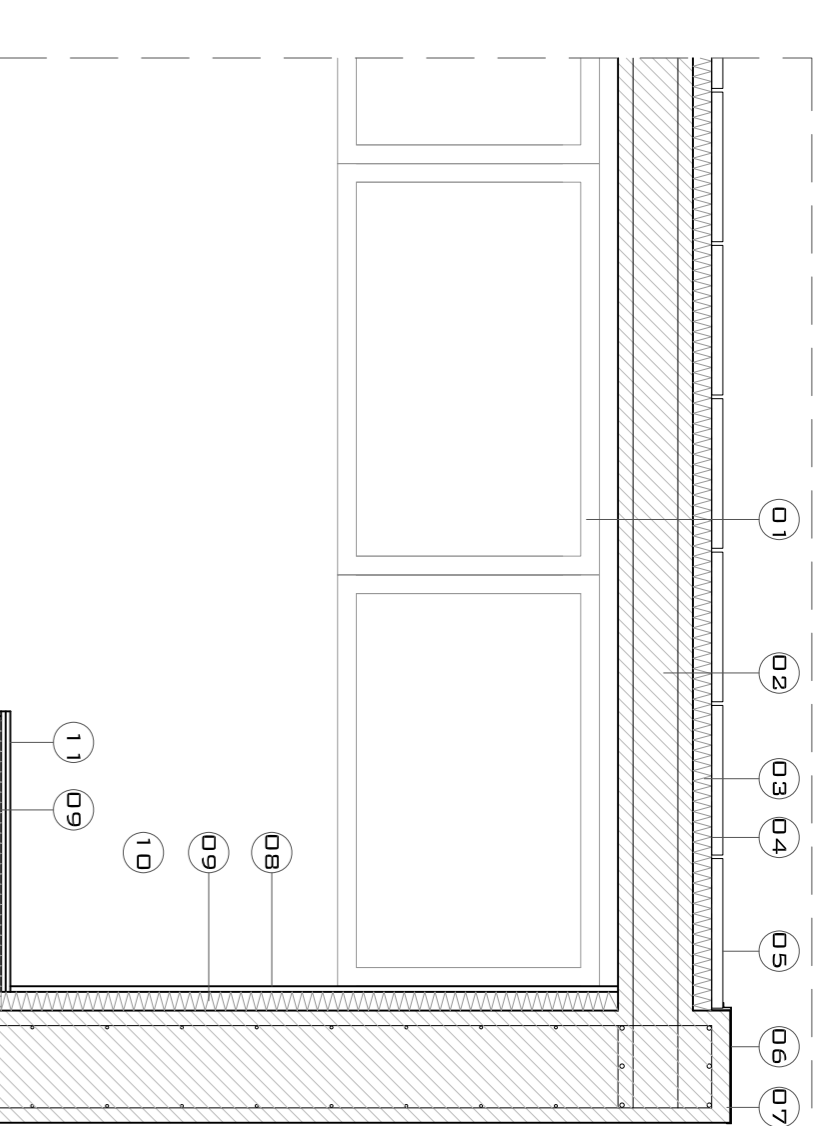
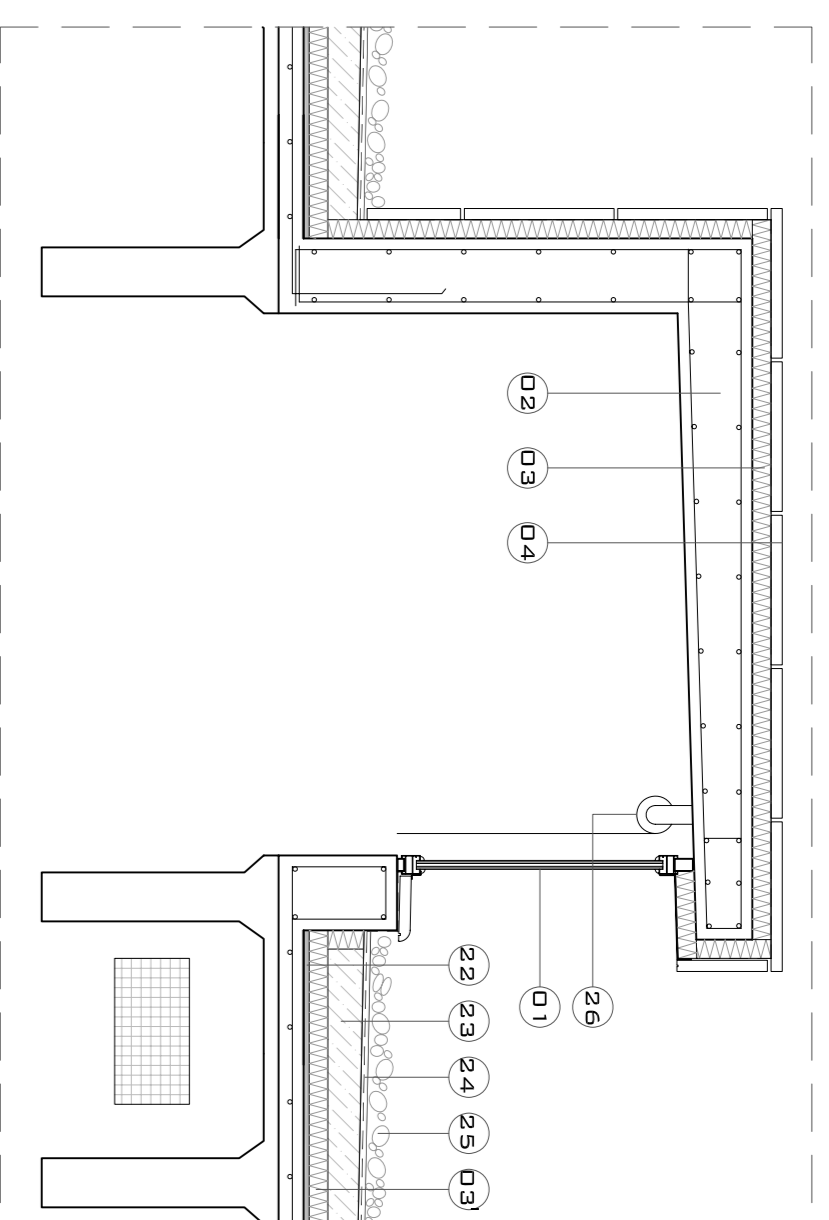
- PARETS, LATERALS: DOBLE PLACA DE CARTRÓ-GUIX AMB LLANA MINERAL
- PAVIMENT SALA I ESSENYAR: TERRAZO CONTINU AMB RESINES EPOXI.
- BUTAQUES: PERCENTATGE MIG DE SUPERFÍCIE TAPISSADA

DETALL_1

E 1/20

DETALL_2

E 1/20



01. FUSTERIA D'ALUMINI AMB RUPPTURA DE PONT TÈRMIC DE COLOR GRIS 7022
02. LOSA DE CANTELL VARIABLE DE 0,8 X 0,4 METRES DE CLIMA DE 0,8 X 0,4
03. FORMIGÓ ARMAT POLIURETILÈ EXTRUÏT SOBRE RASTRELLS METÀL·LICS
- 03'. ALLIAMENT DE POLIURETILÈ EXTRUÏT
04. LAMINA IMPERMEABLE
05. APLACAT DE PEDRA JAÇIÒH
06. DEL MATEIX MATERIAL QUE LA FUSTERIA
07. MUR DE FORMIGÓ ARMAT ESPESSOR 15 CM
08. TRADDOSSAT PLACA DE CARTRÓ GUIX 1,5 CM AMB ESTRUCTURA PORTANT DE 5 CM
09. MUR DE LLANA DE 80CM
10. PLACA ALYPODAR PREFABRICADA TT
11. ENVA DE CARTRÓ GUIX FORMAT PER 2 PLAQUES 12,5MM A CADA CANTO I ESTRUCTURA PORTANT 5 CM
12. CONDUÏTE DE CLIMA DE 0,8 X 0,4 METRES
13. MUR DE FORMIGÓ ARMAT ESPESSOR 40 CM
14. SOL·L DE 6CM PER PUNTA
15. TERRAZO CONTINU AMB RESINES EPOXI 40 MM
16. MORTER AUTONIVELLANT
17. ABSORVIDOR IMPACTES
18. ACABAT DE FORMIGÓ ENRELLIGAT PER ESPESSOR 10 CM
19. SOLERA DE FORMIGÓ ESPESSOR 15 CM
20. MUR DE LLANA DE 80CM
21. SABAÇA CORREGUDA CANTELL DE 60 CM
22. LAMINA GEOTÈXTIL
23. FORMIGÓ DE PENDENTS
24. MUR DE LLANA DE 80CM
25. ACABAT DE GRAVES
26. PERSIANA ENROTLIABLE MECANITZADA

AXONOMETRIA DE LA SALA D'ÀCTES

E 1/50

