

UN GABIÓ CONSISTEIX EN UNA CAIXA DE FORMA PRISMÀTICA RECTANGULAR ELABORADA AMB UN ENREIXAT METÀL·LIC DE MALLS HEXAGONALS AMB FILFERRO D'ACER S'HAU GALVANITZAT REFORÇAT I, PRODIGIAMENT, REFORÇAT AMB FIBRES DE CARBÓ. EL MATERIAL O MATERIAL ADEQUAT DEL QUE ES DISPOSI.

**PRINCIPALS APLICACIONS:**

- DESVIACIÓ DE RIUS.
- PROTECCIÓ I DEFENSA DE MARGES, INCLUIDA LA SEGUA INTEGRACIÓ I MEDIAMIENTAL.
- CONSTRUCCIÓ DE DICS DE REGULARITZACIÓ I CORRECCIÓ DE TORRENÇS.
- CONSTRUCCIÓ DE PONTS I PASSEJUS, LES PROVISIONALS.
- CONSTRUCCIÓ DE MURS DE CONTENCIÓ EN CARRETERES, CAMINS FORESTALS, LÍNIES FERREES, ZONES URBANES I TOT TIPIUS D'OBRES QUE PRECISIÓ CONTENCIÓ DE TERRES JUNTA I AMB UNA ADEQUADA INTEGRACIÓ AMB L'ENTORN.

**CARACTERÍSTIQUES DE LES OBRES**

- NO PRECISEN FOMAMENTACIÓ
- ADAPTACIÓ AL TERRENY
- FÀCIL DISENY
- MA D'OBRA NO ESPECIALITZADA
- FLEXIBILITAT
- ORENANTS
- MUNTATGE RÀPID
- DURABLES
- ECONÒMICS

**ELEMENTS NECESSARIS PER L'EXECUCIÓ DE GABIONS**

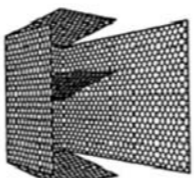
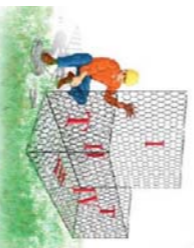
- GABIONS METÀL·LICS
- 0,3 KG/M3 DE FILFERRO PER COSTS I TIRANTS, GALVANITZAT DE DIÀMETRE 2,20/3,20MM.
- PEDRES PER DUBLAR
- MAQUINARIA, EINES I MITJANTS AUXILIARS: MÀQUINES EXCAVADORES, RETROEXCAVADORES, BASTIDORS I PUNTALES
- EL FILFERRO, PALANQUES D'ACER PER TANCAR LES YANES I GRAPADORES.

TIPIUS Y CARACTERÍSTICAS					
Largo (m)	Ancho (m)	Alto (m)	Nº Doble	Malla 8x10 2,2 mm Unid. / paquete PVC	Malla 5x7 2 mm Unid. / paquete
2	1	0,5	1	50	40
3	1	0,5	2	40	30
3	1	0,5	3	40	35
3	1	0,5	3	40	35
4	1	1	1	30	25
4	1	1	2	20	20
3	1,5	1	2	20	15

Señalar los Dimensiones en metros del paquete de: 30 en ancho y altura de 4 y 5, en altura y de 1500 en masa.

**MUNTATGE DELS GABIONS**

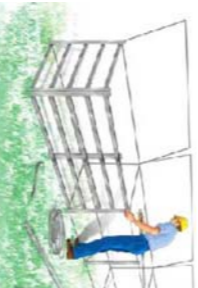
1. ARMAT DELS GABIONS: L'OBRA, PREPARATS PER FACILITAR EL TRANSPORT EN PAQUETS QUE CONTENEN VARIES UNITATS, "IN SITU" S'HAU D'ESTRIAR LES PEDRES I COL·LOCAR-LES SOBRE UNA SUPERFÍCIE PLANA I, ABASTINTOS AL TERRA, POSTERIORMENT SAIXEQUEN LES PARETS II I IV, I LES DOS T-1 NS QUE CONJUNGEN LES ARESTES CONTINUES, FORMANT-SE DAQUESTA MANERA LA CAIXA AMB LA TAPA OBERTA, ACABANT AQUESTA FASE AMB EL COST DE LES ARESTES AMB FILFERRO GALVANITZAT. PER DONAR UNA MAJOR RESISTÈNCIA AL GABIÓ ES COL·LOQUEN DIAPRÀGMS VERTICALS SITUATS A CADA METRE, QUE SERVEIXEN COM ELEMENTS DE SUPORT DE LES CANES D'ESPAVARS.



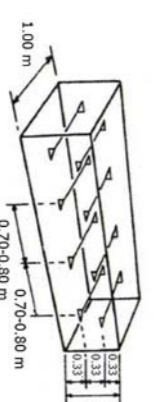
2. EMPILAMENT: CONSISTEIX EN COL·LOCAR-NO, UNA VEGADA ARMAT, EN EL LLOC DE LA OBRA QUE INDICA EL PROJECTE, LIGANT MITJANÇANT FILFERRO GALVANITZAT O TORRONS ENTRE MALLS ALS SEUS GABIONS CONTINUS.



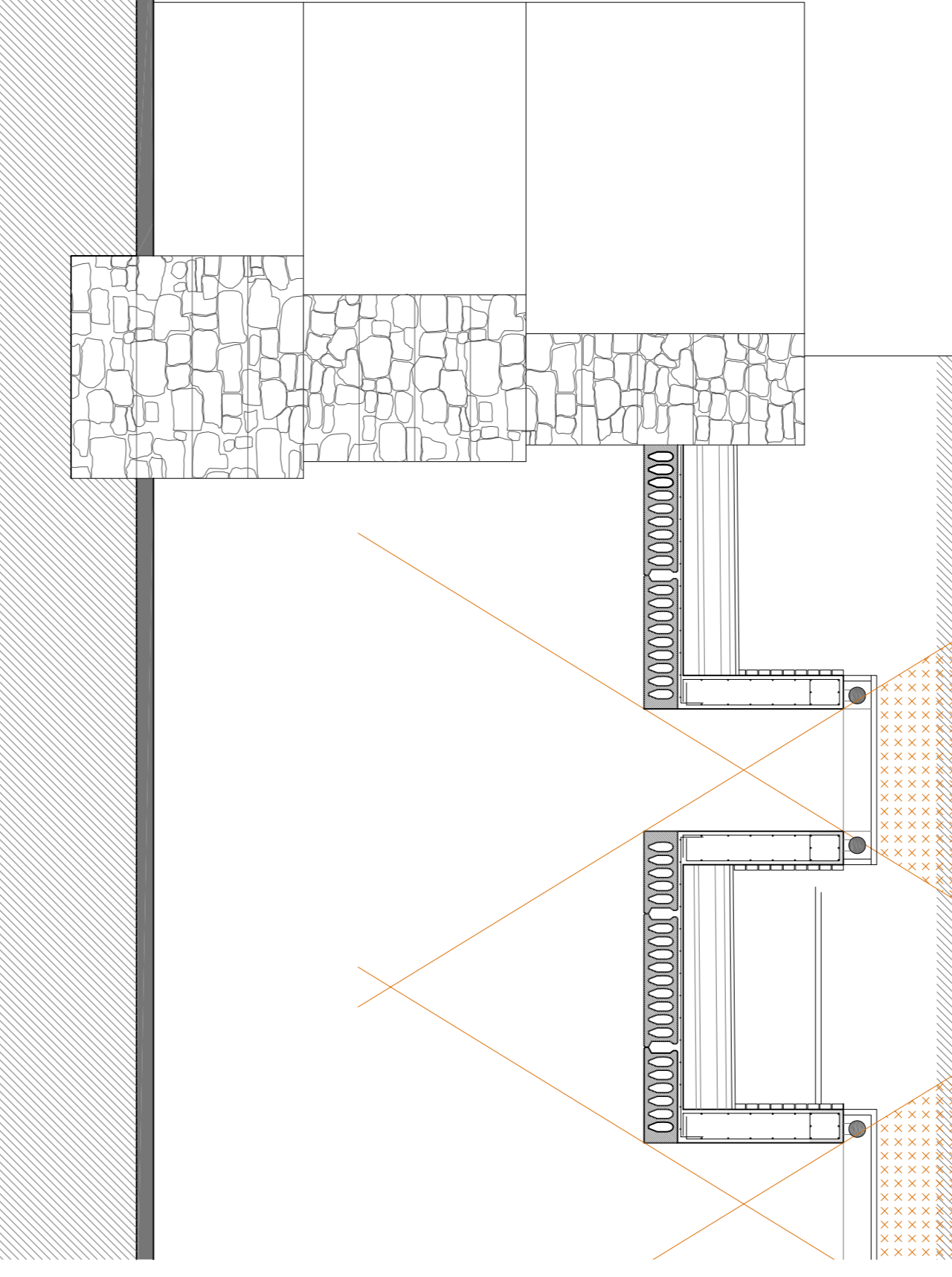
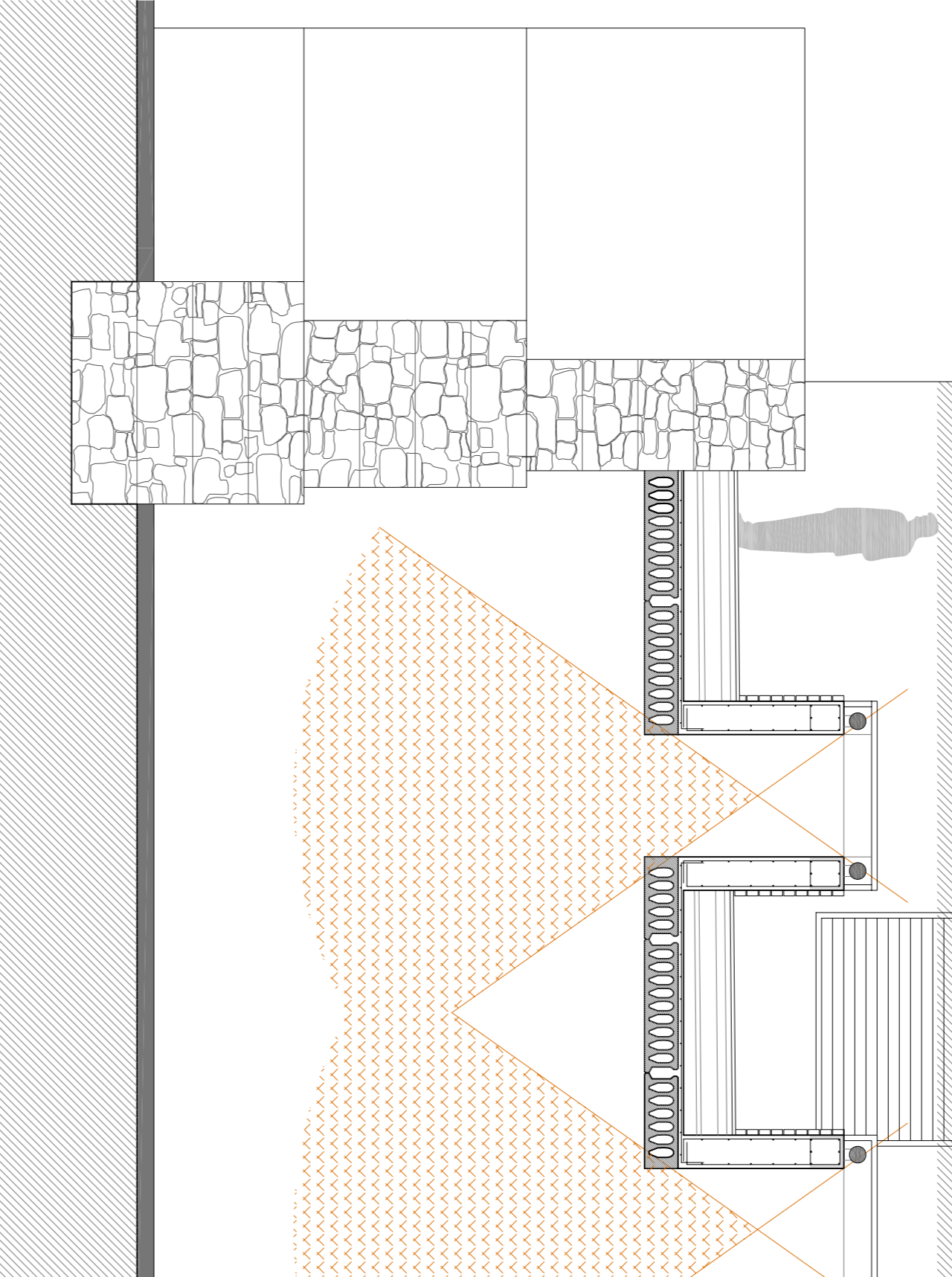
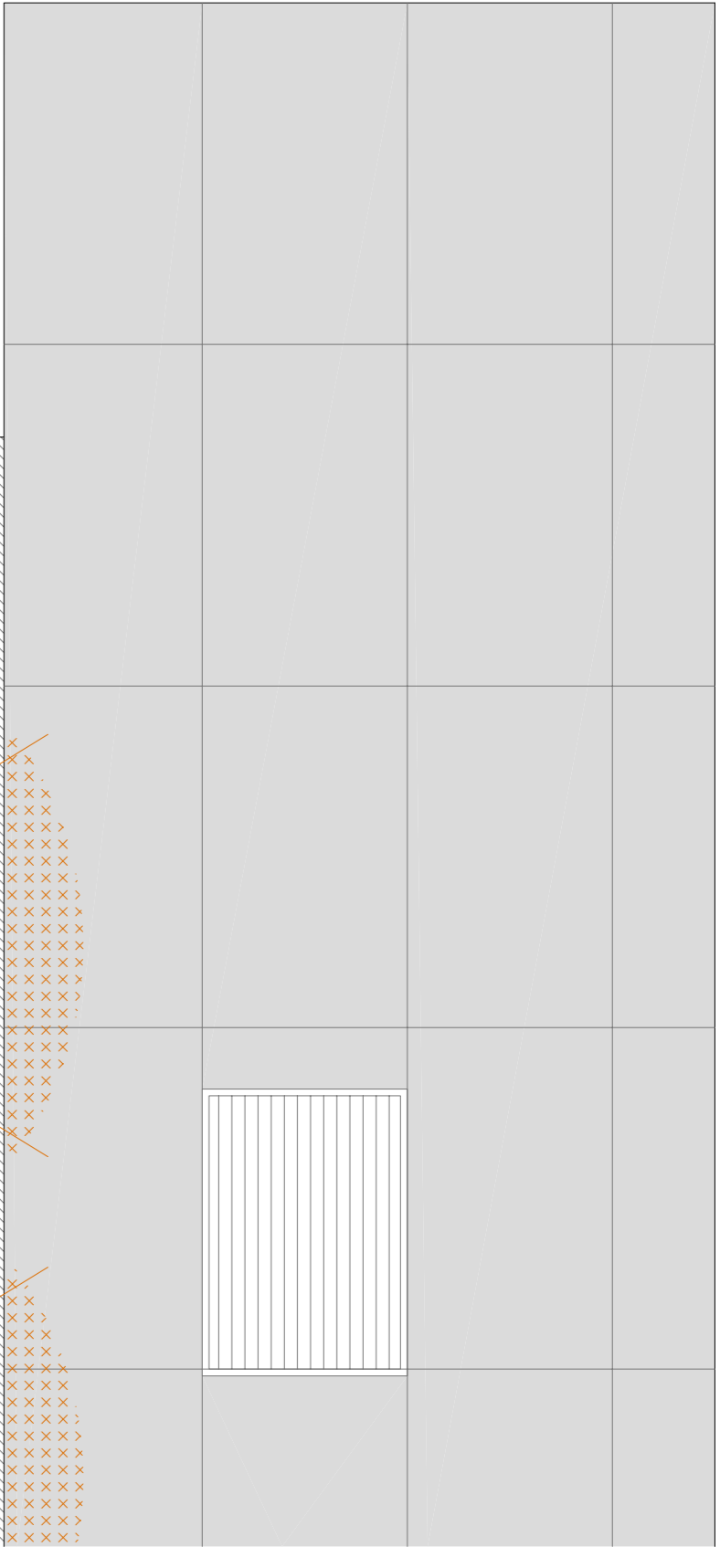
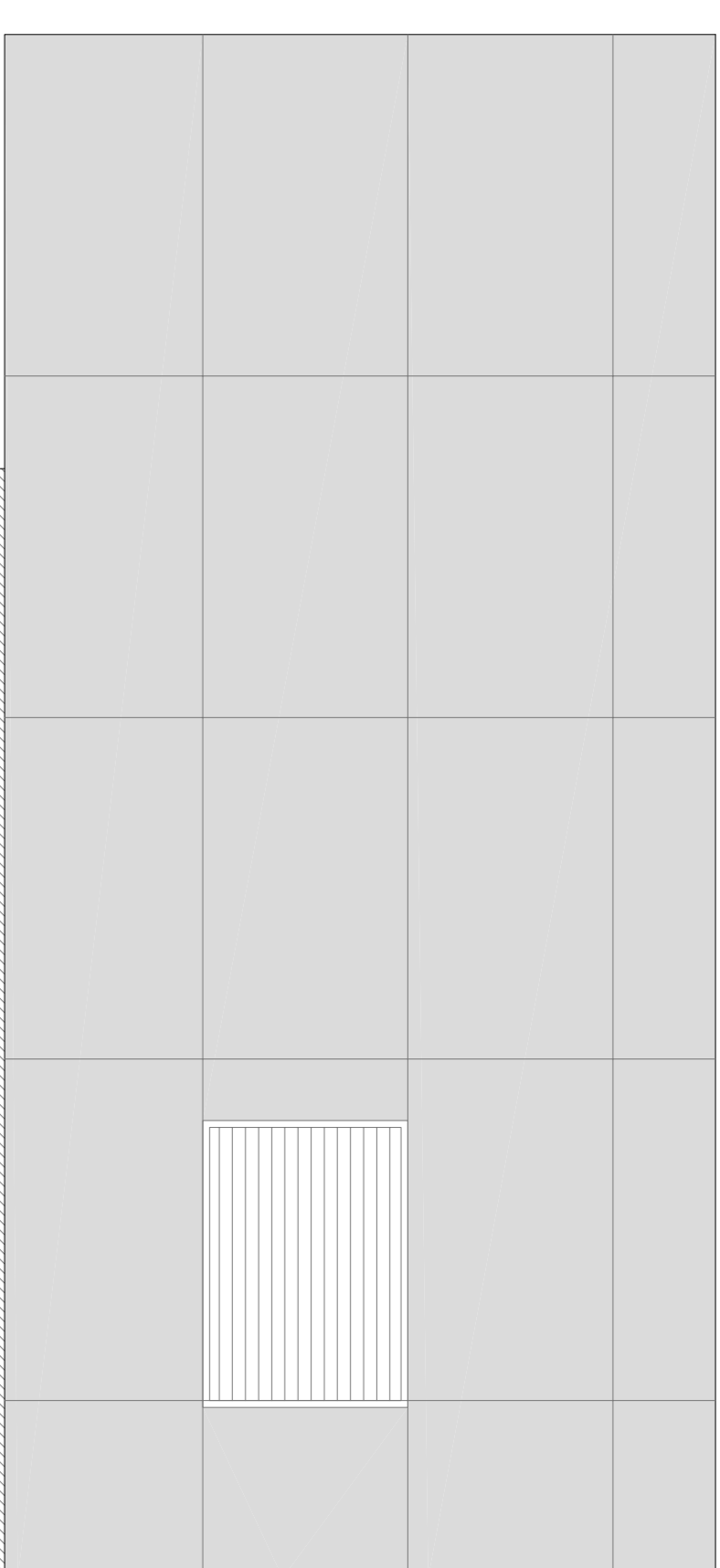
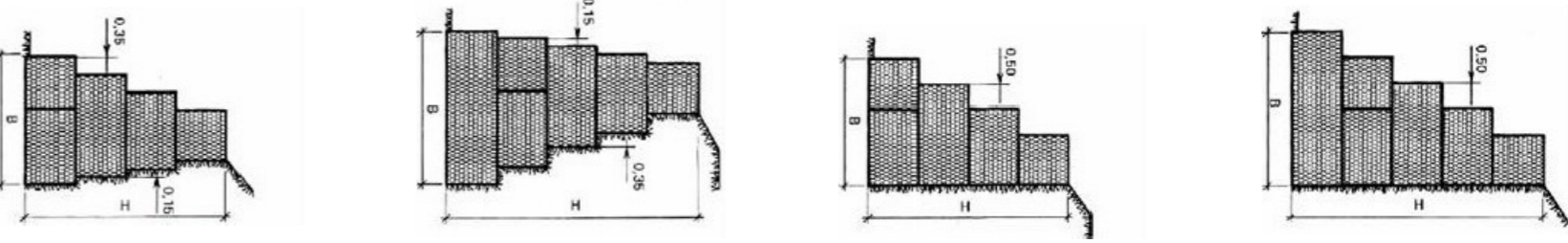
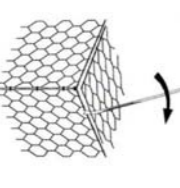
3. OMPLERT: EFECTUA AMB PEDRA DE GANTERA O GANTO RODAT, UNA VEGADA ESTÀ COL·LOCAT EN EL SEU EMPILAMENT. PER UN BON ACABAT DE L'OBRA I MILLORAR ELS RENDIMENTS DE COL·LOCACIÓ, ES NECESSARIA LA COL·LOCACIÓ PRÈVIA D'UN ENCORRAT CONSISTENT EN ESPECIALMENT ELS EXTERIORS.



ES COMPLETA AMB LA COL·LOCACIÓ DE TIRANTS TRANSVERSALS DE FILFERRO GALVANITZAT EN SENTIT HORIZONTAL, CADA 30CM D'ALÇADA I SEPARAT UN 50CM ENTRE SI APROXIMADAMENT, AQUESTS TIRANTS ESTARAN LIGATS PER LIGADURES QUE ENGANNI DOS MALLS COM A MÍNIM, EL REPLE ES POT REALITZAR DE FORMA MANUAL, O MITJANÇANT MÀQUINES, PERÒ EN ELS DOS CASOS S'HA D'EVITAR DE FORMA VIOLÈNTA, EL FREGAMENT I ELS COPES. PER NO FER MALDE EL RECORDAMENT DEL FILFERRO, EL TIRANT HA DE SER GRAN QUE LA OBERTA, E LA MALLA, EN EL REPLE S'HA DE BUSCAR RECUIR AL MÍNIM EL NÚMERO DE FORATS PER DOS RAMONS; PER PROPORCIONAR AL MUR UN ASPECTE DE COMACIAT I PER OBRIR EN EL MAJOR PES DEL GABIÓ.



4. TENCAMENT: ES REALITZA MITJANÇANT UN COST AMB FILFERRO GALVANITZAT A LA TAPA, PER FER CONJUNDIR LES ARESTES S'UTILITZA UNA PALANCA D'ACER AMB UN ANEL DE TANCAMENT PER FER ENCAIXAR EL COST AMB EL COST DE LES YANES D'ACER, EN EL REPLE S'HA DE BUSCAR RECUIR AL MÍNIM EL NÚMERO DE FORATS PER DOS RAMONS; PER PROPORCIONAR AL MUR UN ASPECTE DE COMACIAT I PER OBRIR EN EL MAJOR PES DEL GABIÓ.

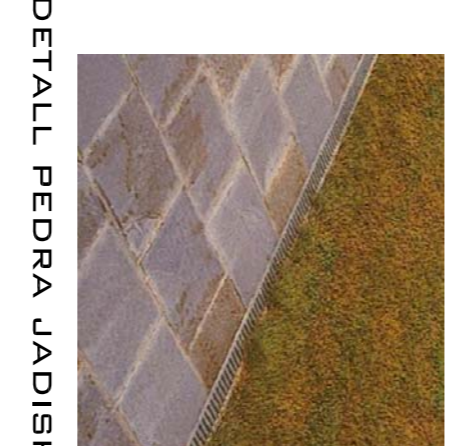


ENTRADA DE LLUM DURANT EL DIA

E 1/50

IL·LUMINACIÓ DE LA PLAÇA PER LA ZONA DE PRODUCCIÓ

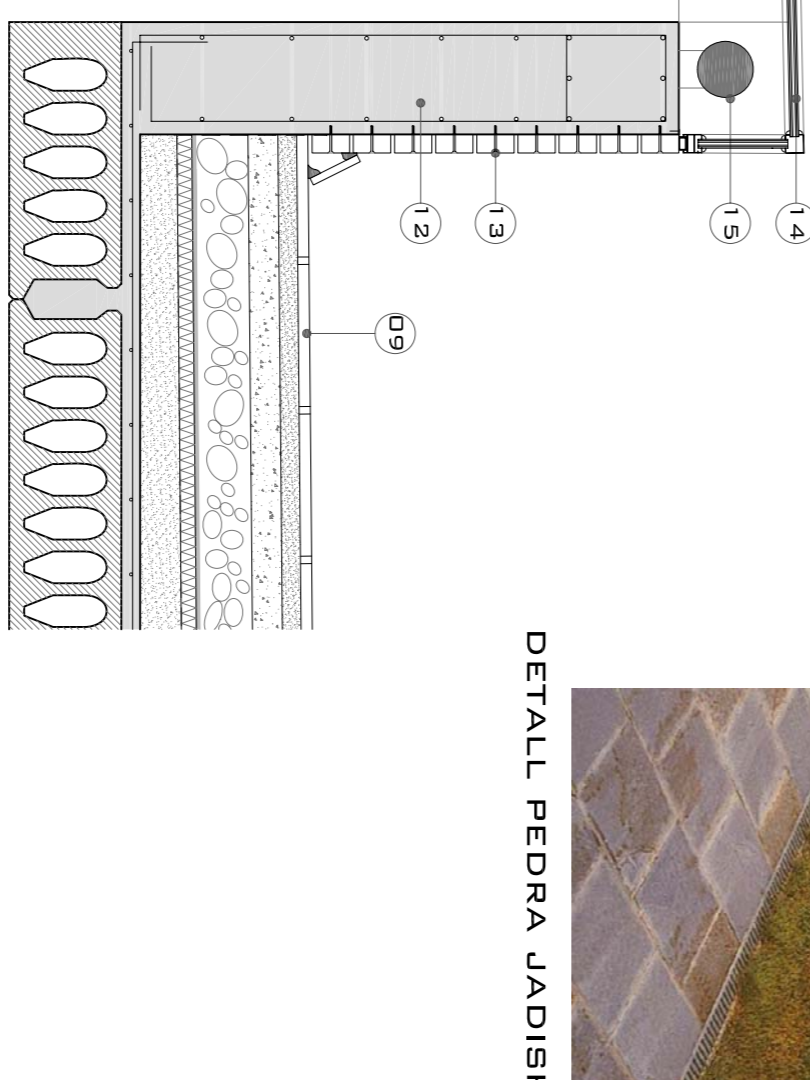
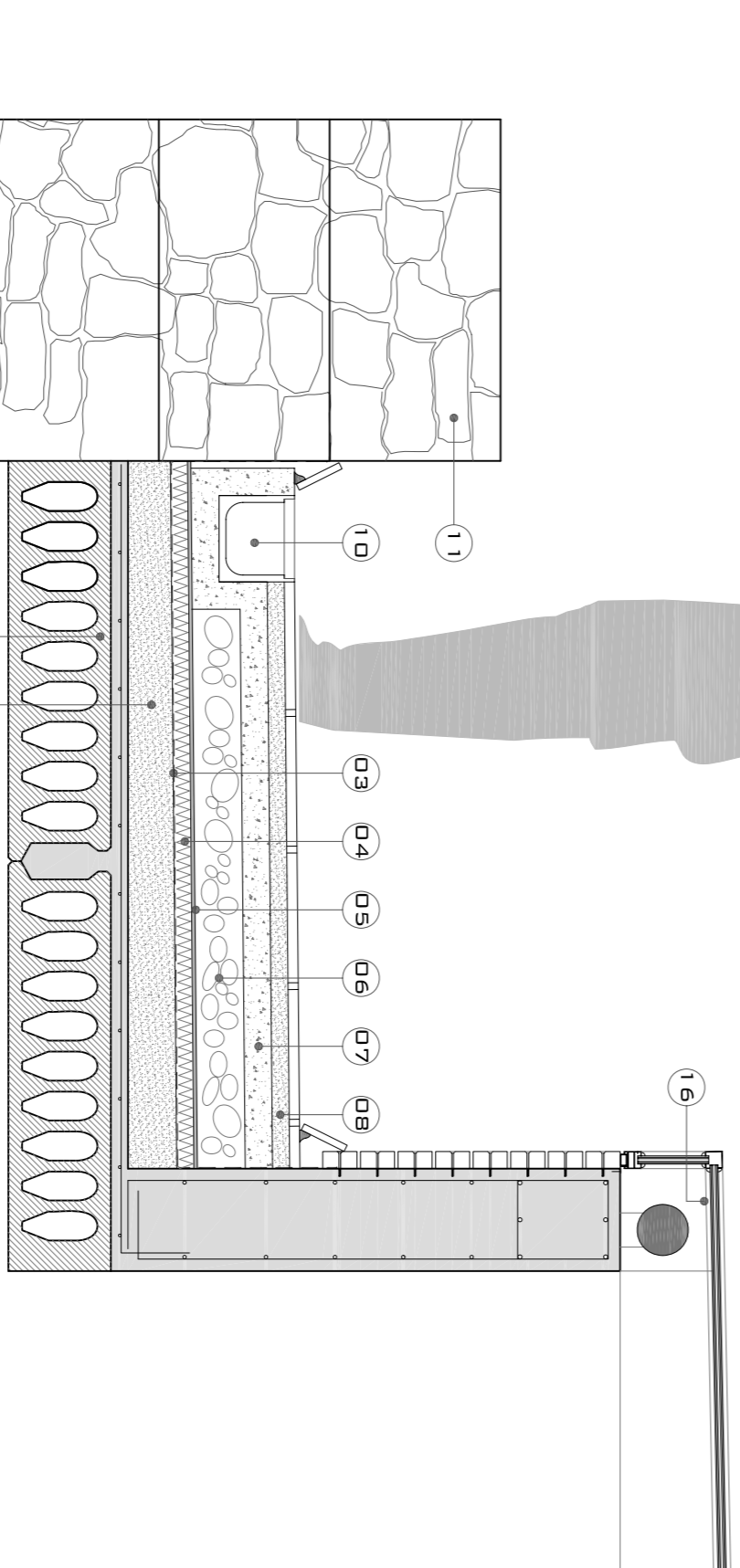
E 1/50



DETALL PEDRA JADISH



DETALL LLUMINÀRIA LAMP LAMPUB

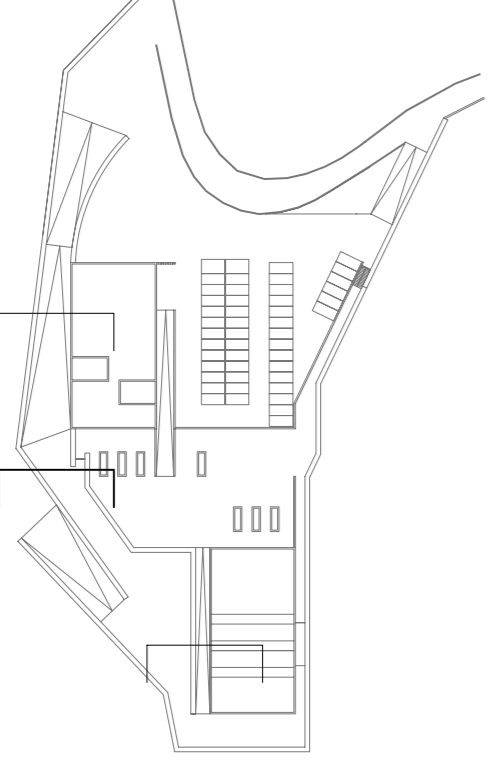


1. PLAÇA ALYONDA 30x30CM
2. FERRALLA LLEUGERA DE PENDENTS
3. LAMINA IMPERMEABLE
4. AILLAMENT RÍGID DE POLIESTIRÈ EXTRUDIT
5. LAMINA GEOTÈXTIL
6. CAPA DE GRAVA
7. MORTER D'AGARRE
8. MORTER D'AGARRE
9. APLACAT DE JADISH DE PEGES DE 3CM DE GRUIX
10. CANAL D'AJUDES DE 3CM DE GRUIX
11. MUR DE GABIONS DE 30CM DE GRUIX
12. MUR DE FUSTA TRACTADA PER A EXTERIOR 15x20CM
13. LAMA DE FUSTA TRACTADA PER A EXTERIOR 15x20CM
14. VIDRE LAMINAT 4+4/8/4+4 RESISTENT ALS RAYS UV
15. LLUMINÀRIA LAMP LAMPUB
16. FERRELL TUBULAR METÀL·LIC ESTRUCTURAL DE 5x50CM

SI ES NECESSARIA MÉS LLUM O ES VOL LA ZONA DE PRODUCCIÓ FUNCIONI S'UTILITZEN LES LLUMINÀRIES SITUADES A LA PART ALTA DE LLUERNARI.



DETALL LLUERNARI



E 1/20