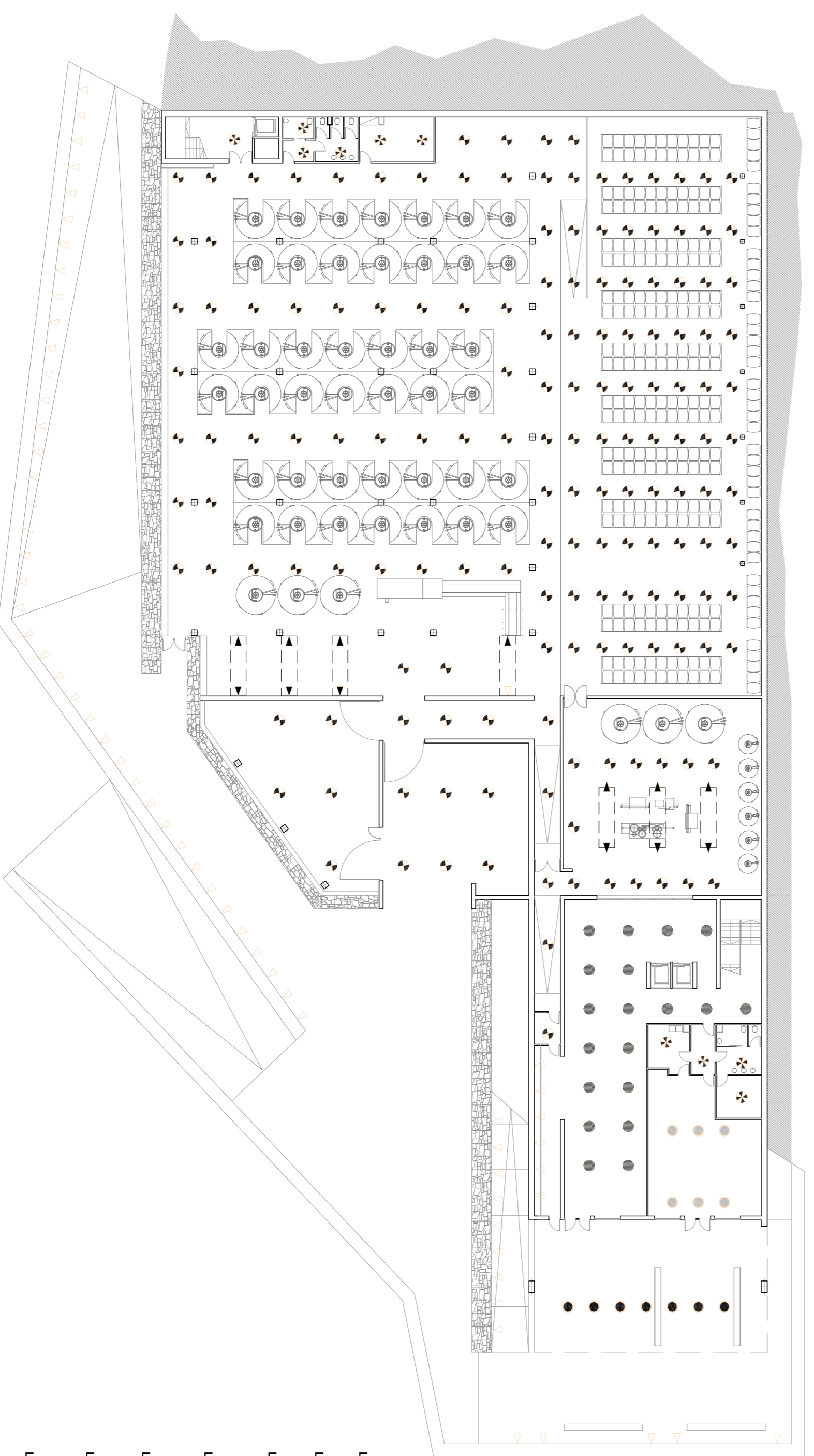
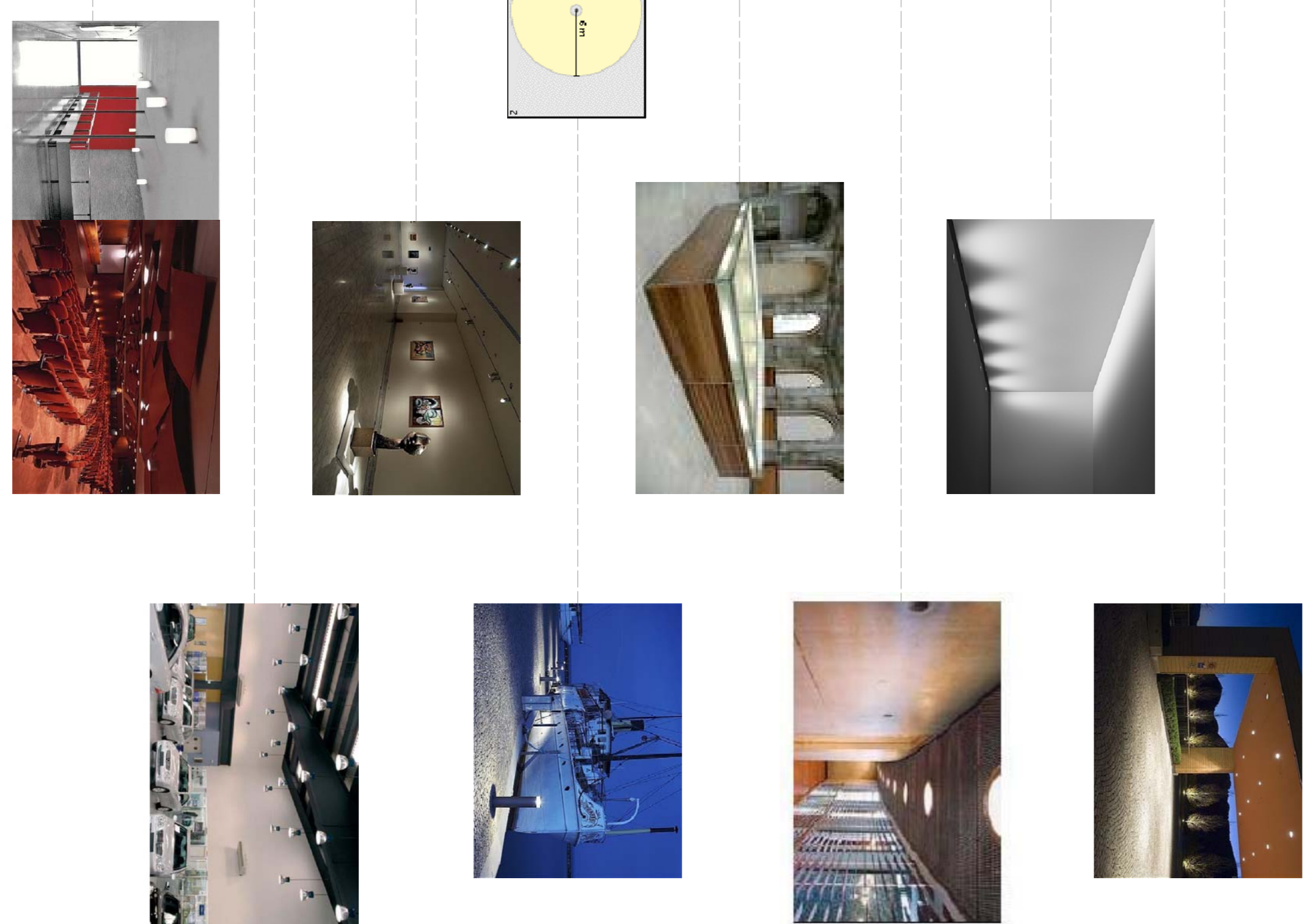
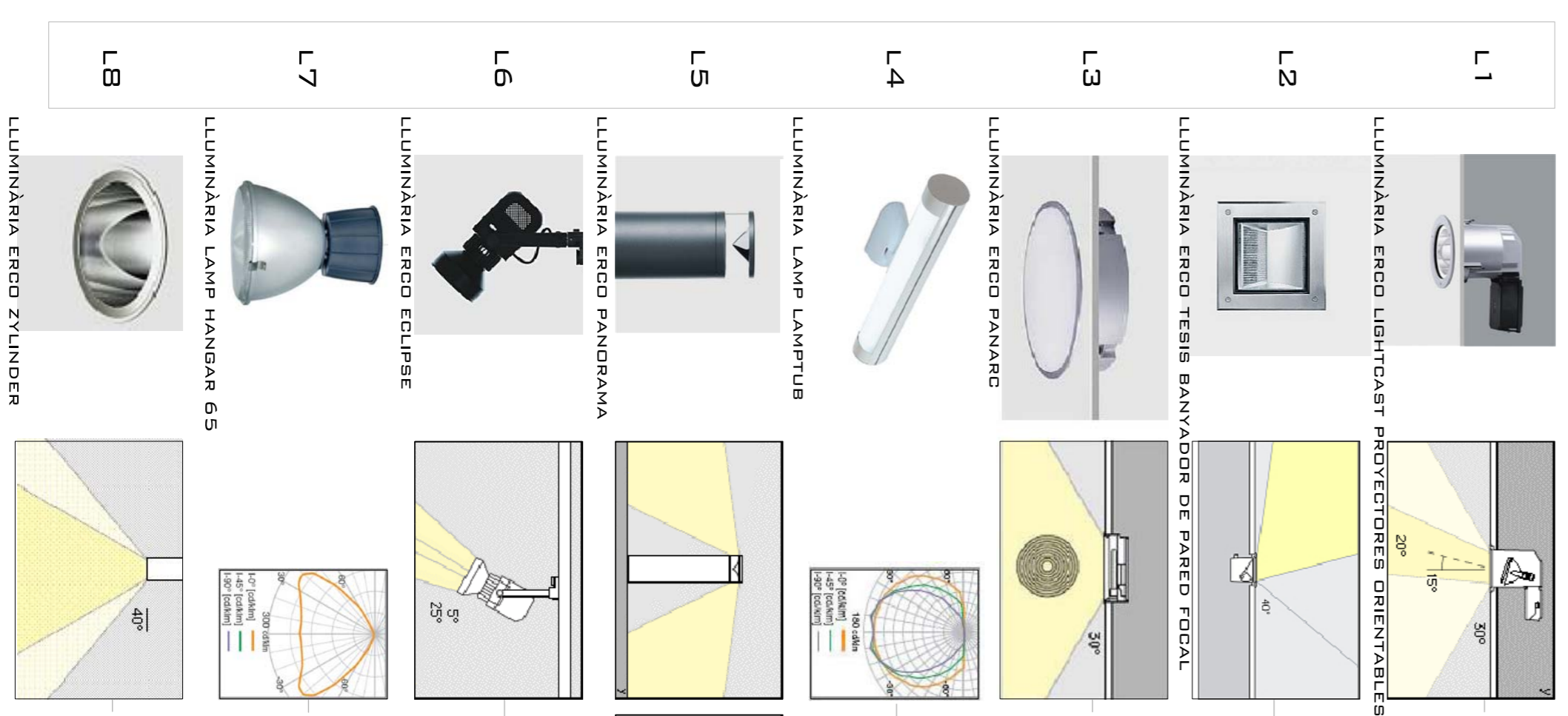


PLANTA BAIXA



- L1 ● LLUMINÀRIA EN PISCO EXTERIOR
- L2 ▲ LLUMINÀRIA A TERRA QUE ENFOCA EL MUR
- L3 ☼ LLUMINÀRIA GENERAL D'ADMINISTRACIÓ AMB FALS SOSTRE
- L4 ▲ LLUMINÀRIA EN LLUERNARIS
- L5 ○ LLUMINÀRIA EXTERIOR D'APARCAMENT
- L6 ● LLUMINÀRIA DE PROJECTORS
- L7 ◐ LLUMINÀRIA EN ZONES DE PRODUCCIÓ
- L8 ● LLUMINÀRIA EN HALL I ZONES DE PAS, TTES SALA ACTES I CATES



CRITERIS D'IL·LUMINACIÓ

- ZONES COMUNS, VESTIBULS I ESCALES
- LAVABOS I SERVEIS
- AULES
- ESPAIS DE PRODUCCIÓ I ELABORACIÓ
- SALA D'ACTES
- ESCENARI
- ZONA DE PAS

LA IL·LUMINACIÓ EXTERIOR SERÀ A BASE DE PUNTS DE LLUM EMPOTRATS A LES RAMPESES I AL TERRA, SEGUINT ELS RECORREGUTS I ESCALES PER TAL DE AFAVORIR L'US D'AQUESTS ESPAIS A LA NIT. S'HAN PREVIST LÍNIES D'ENDOLLS TANT A L'EDIFICI DE TREBALLADORS COM DE VISITANTS. L'EDIFICI DE TREBALLADORS DISPOSA D'UNA LÍNIA MONOFÀSICA I UNA TRIFÀSICA PER PODER DONAR COBERTURA A TOTS ELS EQUIPS. L'EDIFICI DE VISITANTS DISPOSA DE TRES LÍNIES MONOFÀSICS REPARTIDES SEGONS US: SALA D'ACTES, HALL I EXPOSICIÓ I ZONA CATES.

