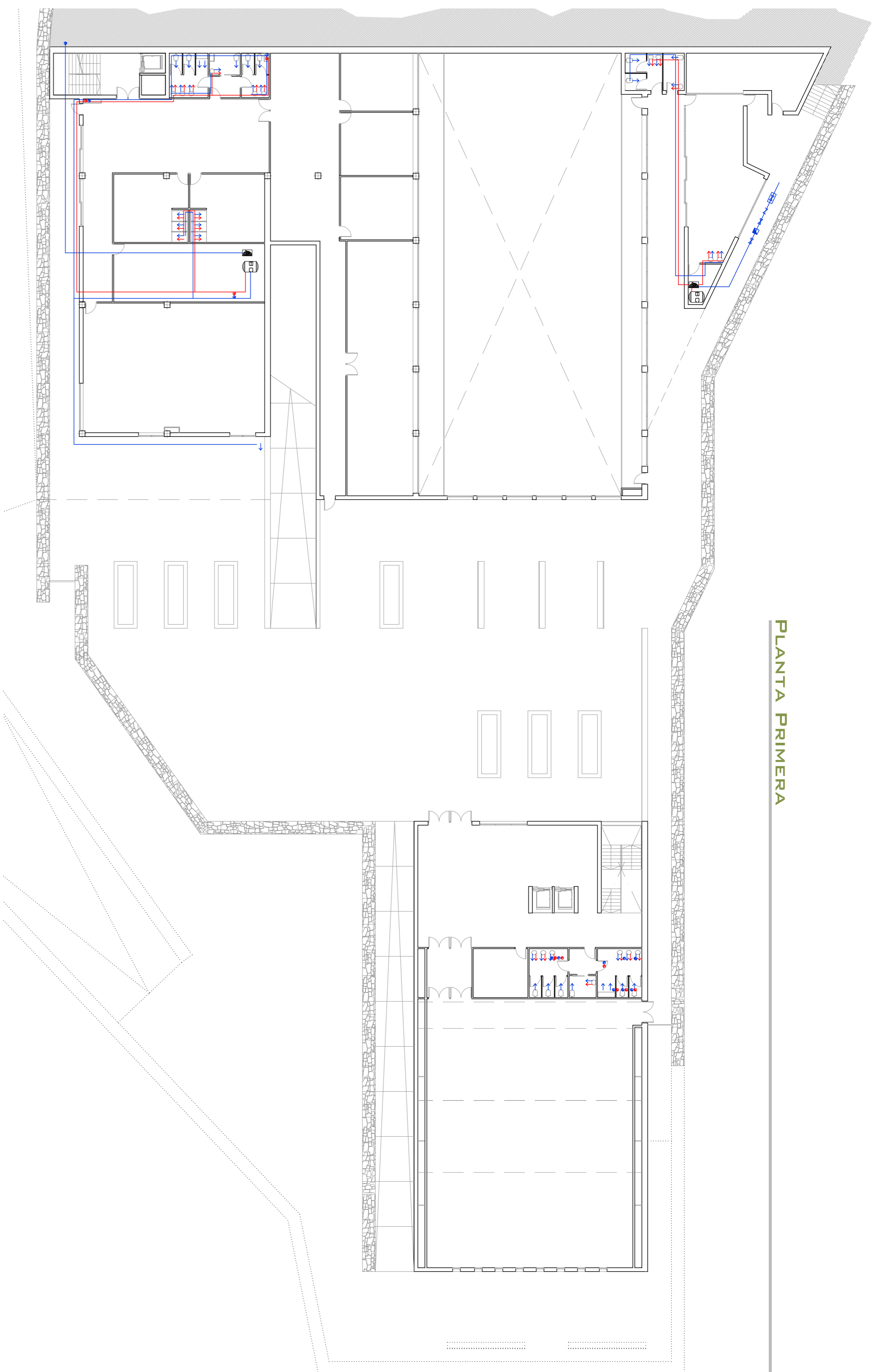
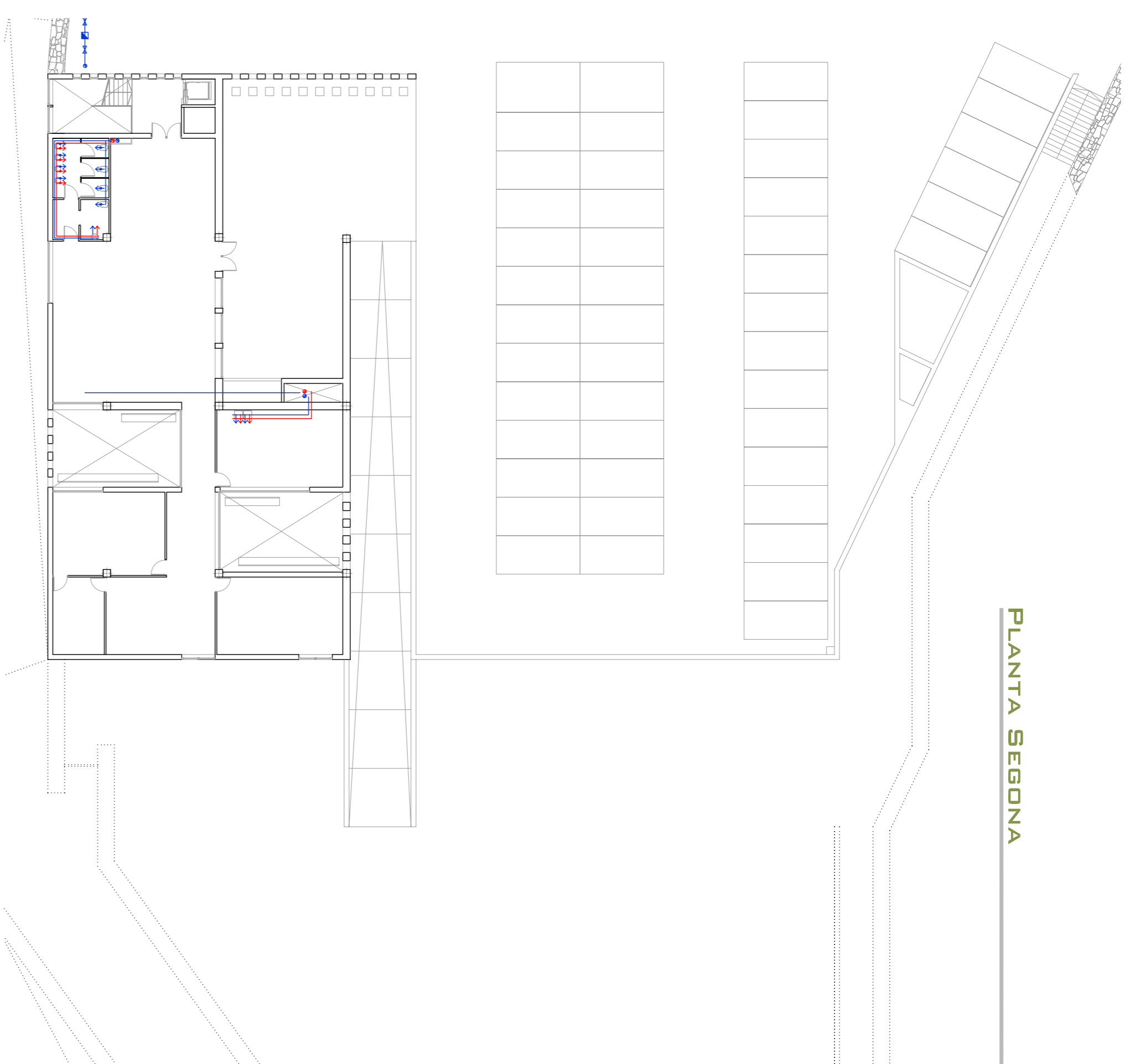


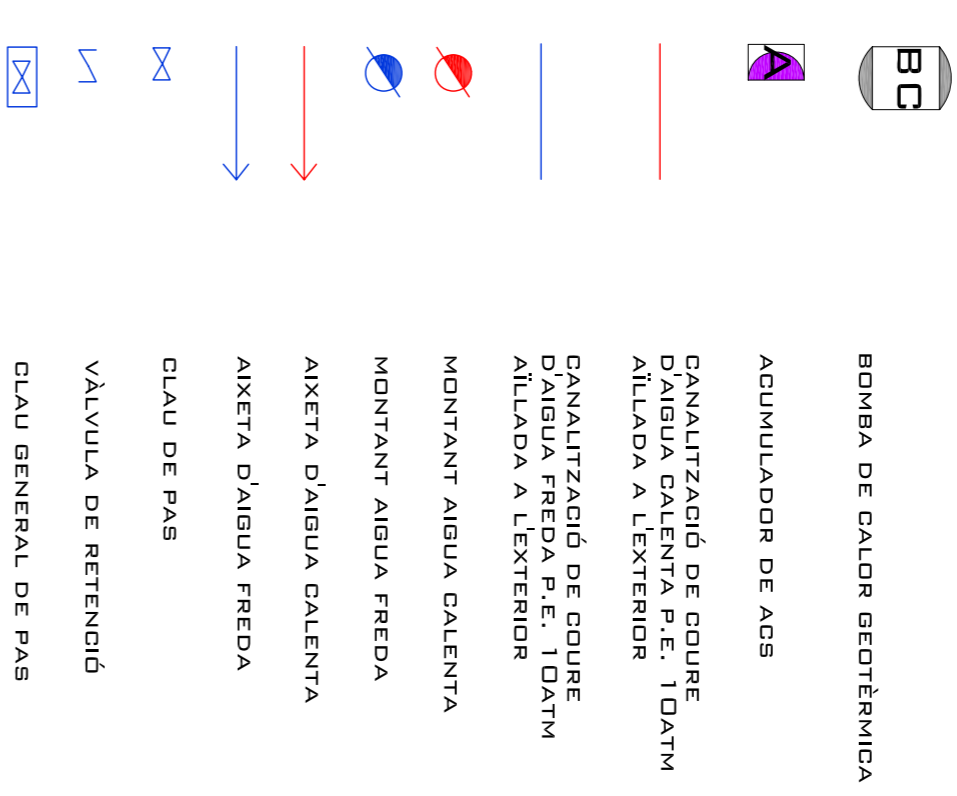
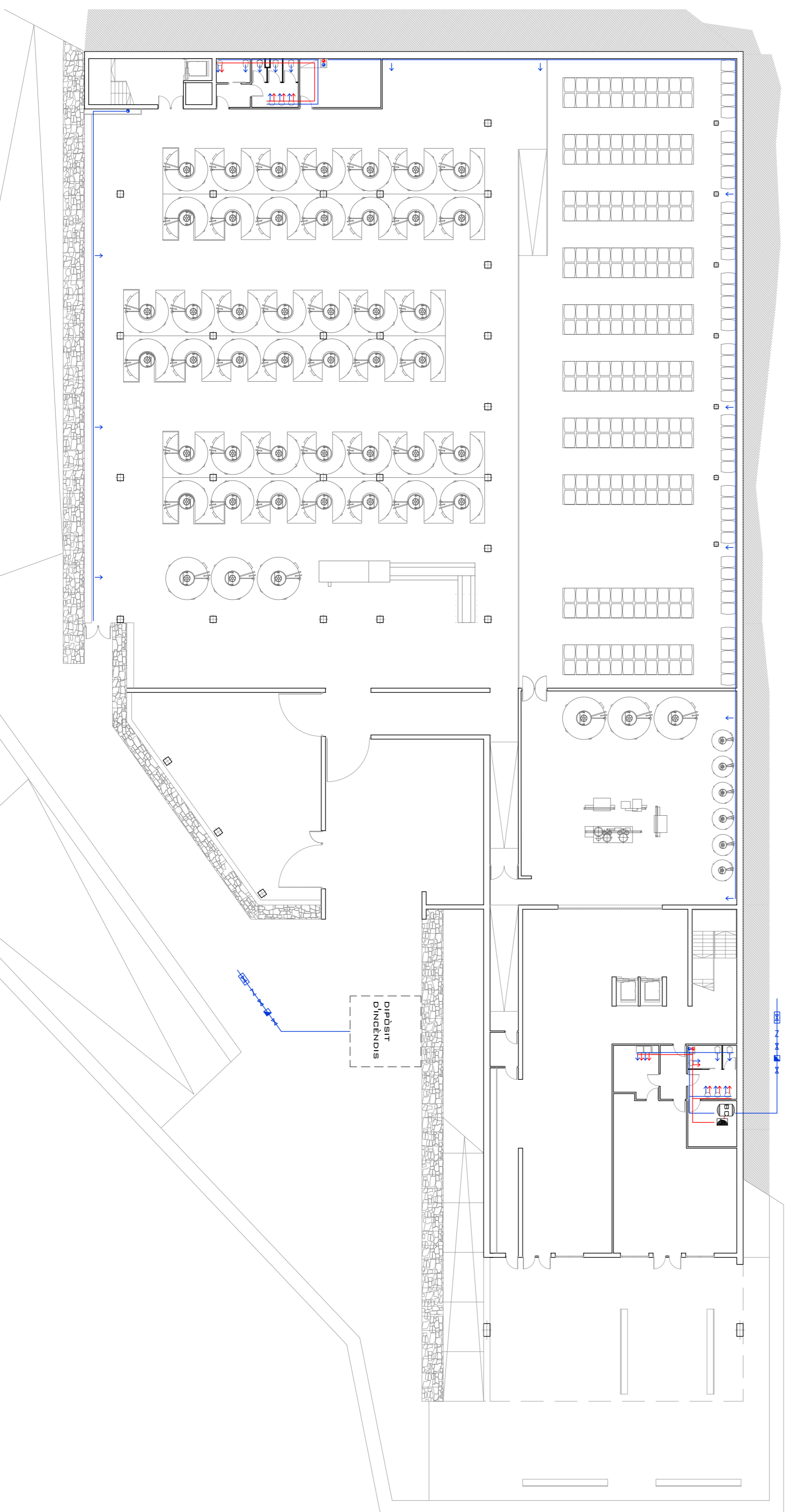
PLANTA PRIMERA



PLANTA SEGONA

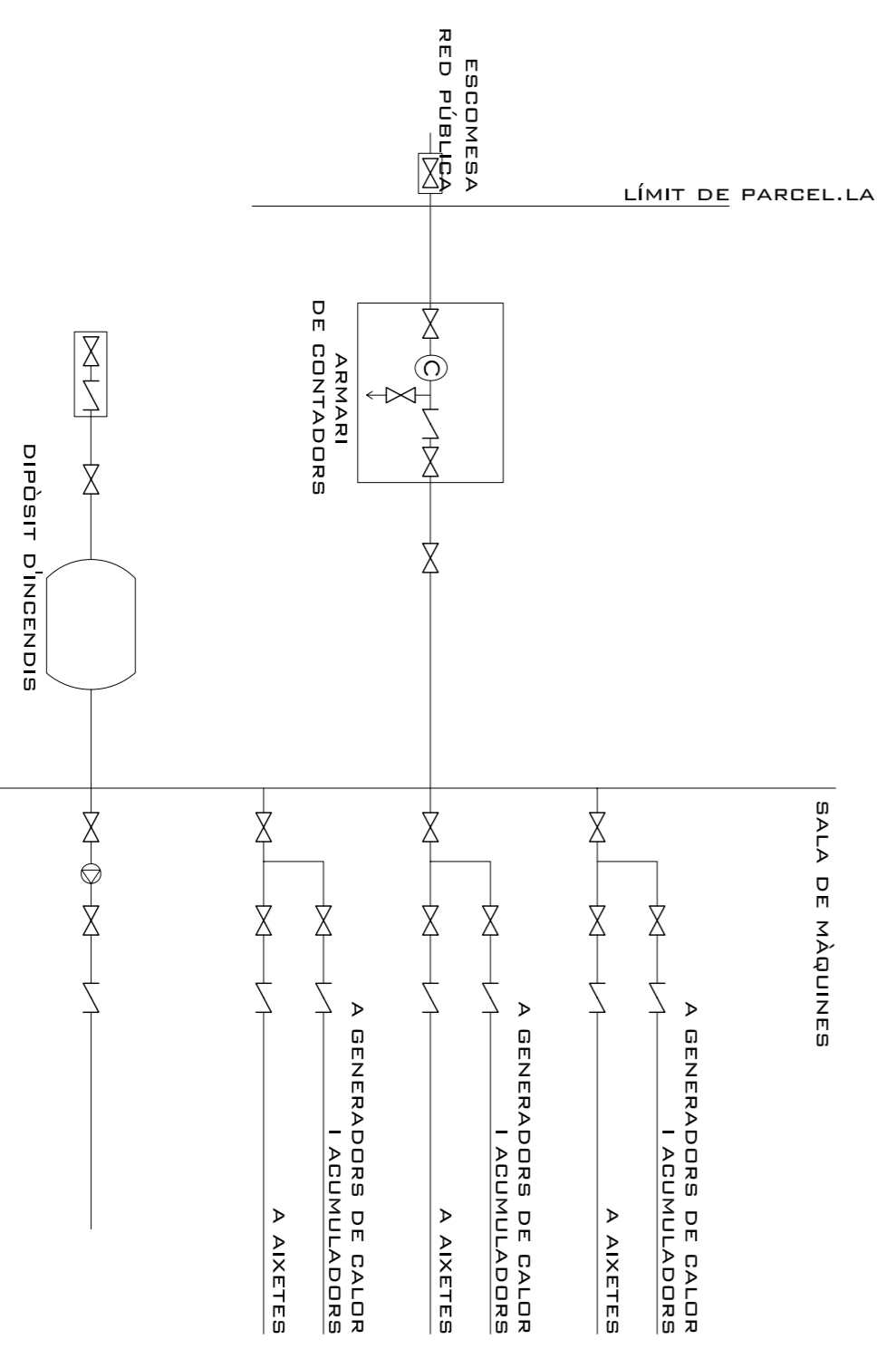


PLANTA BAIXA



LA DISTRIBUCIÓ D'AIGUA PER EL CONJUNT ES REALITZA DE MANERA SENZILLA I ORDENADA FINS ELS NUCLIS HUMITS AGRUPATS EN PAQUETS RECTANGULARS A TRAVÉS DEL FALS SOSTRE I EN VERTICAL A TRAVÉS DE MONTANTS SITUATS ALS ARMARIS D'INSTAL·LACIONS PREVISTOS. EL ESCALFAMENT DELS TUBS S'EFECTUARÀ MITJANÇANT EL SISTEMA DE BOMBA DE CALOR GEOTÈRMICA. L'AIGUA FREDA QUE PROVÉ DIRECTAMENT DE LA XARXA ES ESCALFADA PER LA BOMBA DE CALOR GEOTÈRMICA I QUEDA DIPOSTADA A L'ACUMULADOR DE L'AIGUA CALENTA SANITARIA.

RED DISTRIBUCIÓ AIGUA



INSTAL·LACIÓ DE ACS