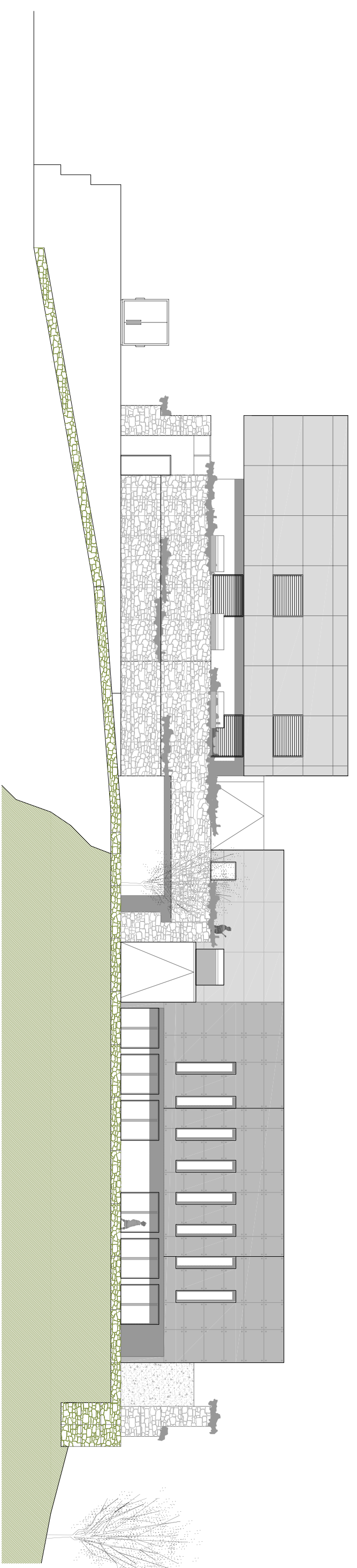
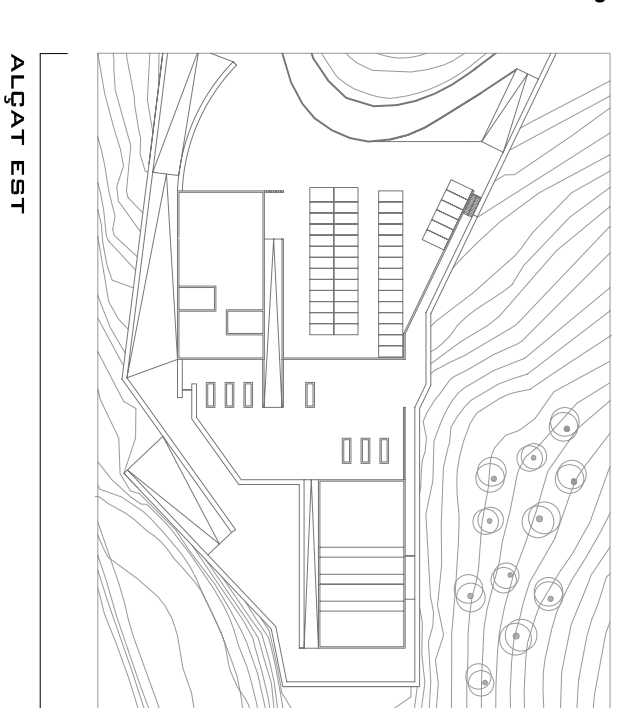


ALÇAT NORD

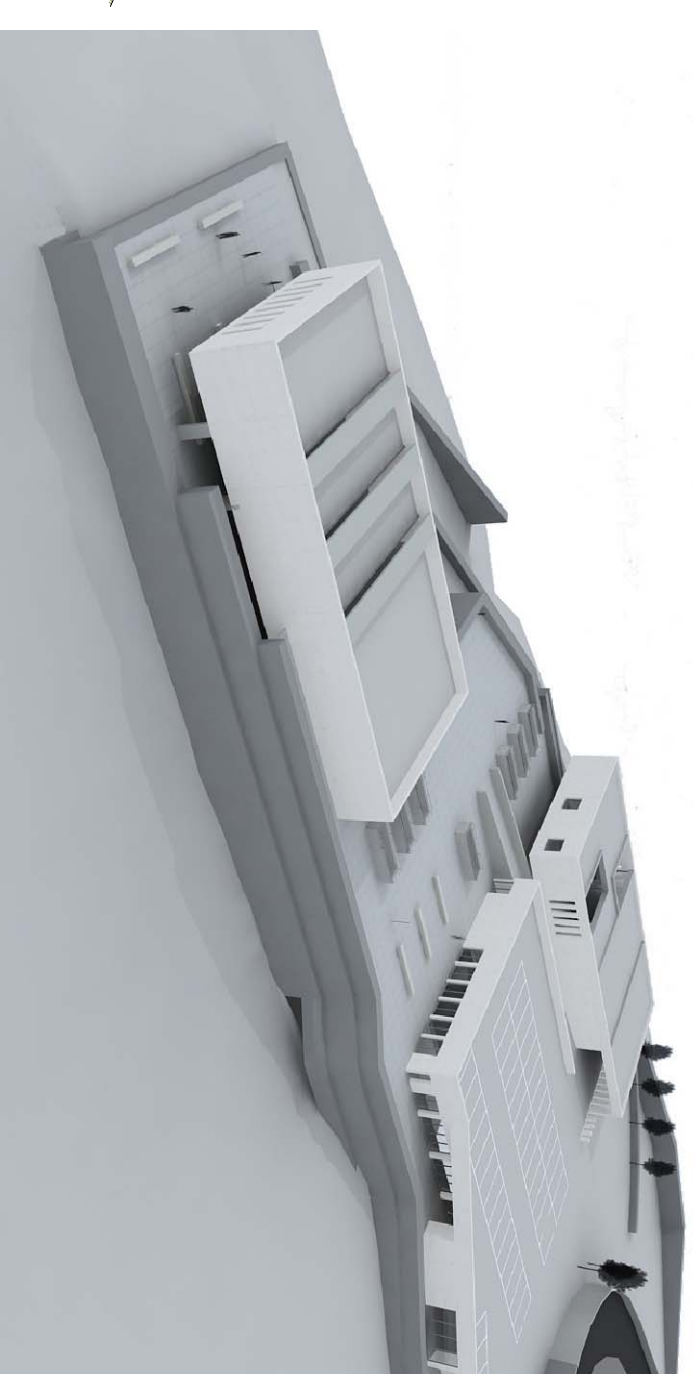
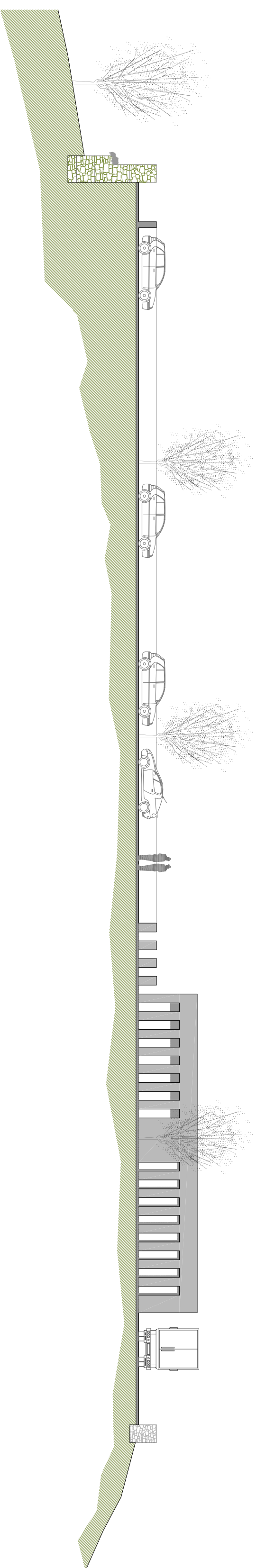


ALÇAT SUD



ALÇAT NORD

ALÇAT SUD

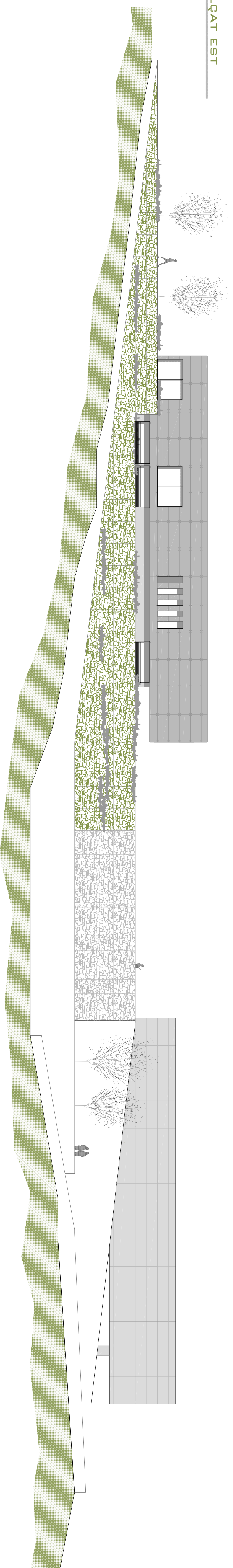


ELS MATERIALS UTILITZATS EN FAÇANA ES PODEN DIVIDIR EN DOS PARTS: EL SOCOL I LES EDIFICACIONS EMERGENTS, AMB AIXO ES PRETEN CREAR VISUALMENT UN UNIC SOCOL QUE UNEIX ELS DOS DIFERENTS EMERGENTS DE FUNCIONS DIFERENTS. AQUEST ESTÀ PENSAT COM A GABIONS DE PEDRA QUE DONEN INÈRCIA A LA PART INFERIOR DE LA BODEGA I CREEN UNA UNID AMB LA VISUAL DEL PAISATGE QUE HI HA A LA ZONA TAN NATURAL AL TROBAR-SE ENMIG DEL PARC DE COLLSETEROLA.

LES PARTS EMERGENTS ES DIFERENCIEN DE LA RESTA AMB UN ACABAT DE FORMIGÓ. AMB AQUEST MATERIAL ES CREA LA SENSACIÓ DE DOS UNICS COSCOS DE POCALÇADA QUE OCUPEN EL PAISATGE SENSE ARRIBAR A DOMINAR-LO.

AQUESTES DUES PARTS ES DIFERENCIEN TAMB EN LA SEVA UNID AMB LA TÈXTELA DE LA UNID AMB L'EL·LI I ELS GABIONS SÓN TOTALMENT INDEPENDENTS.

ALÇAT EST



ALÇAT OEST

