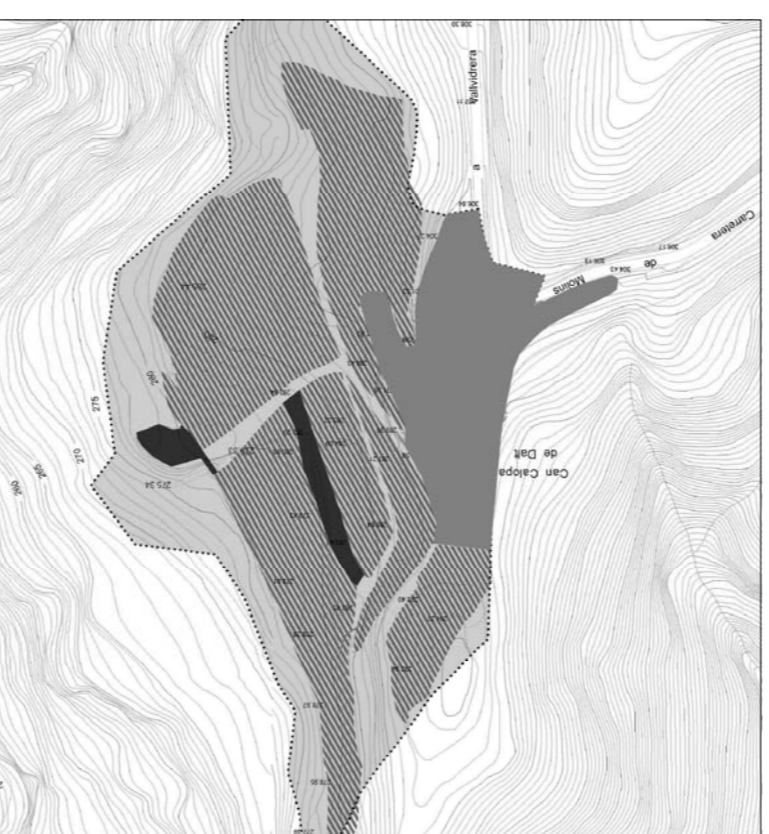
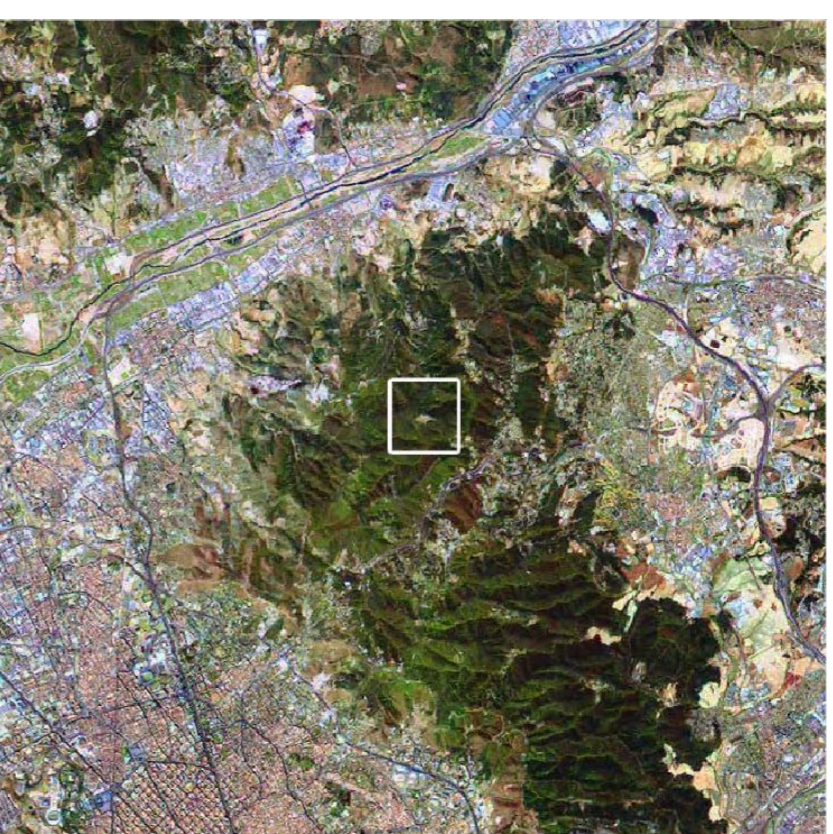


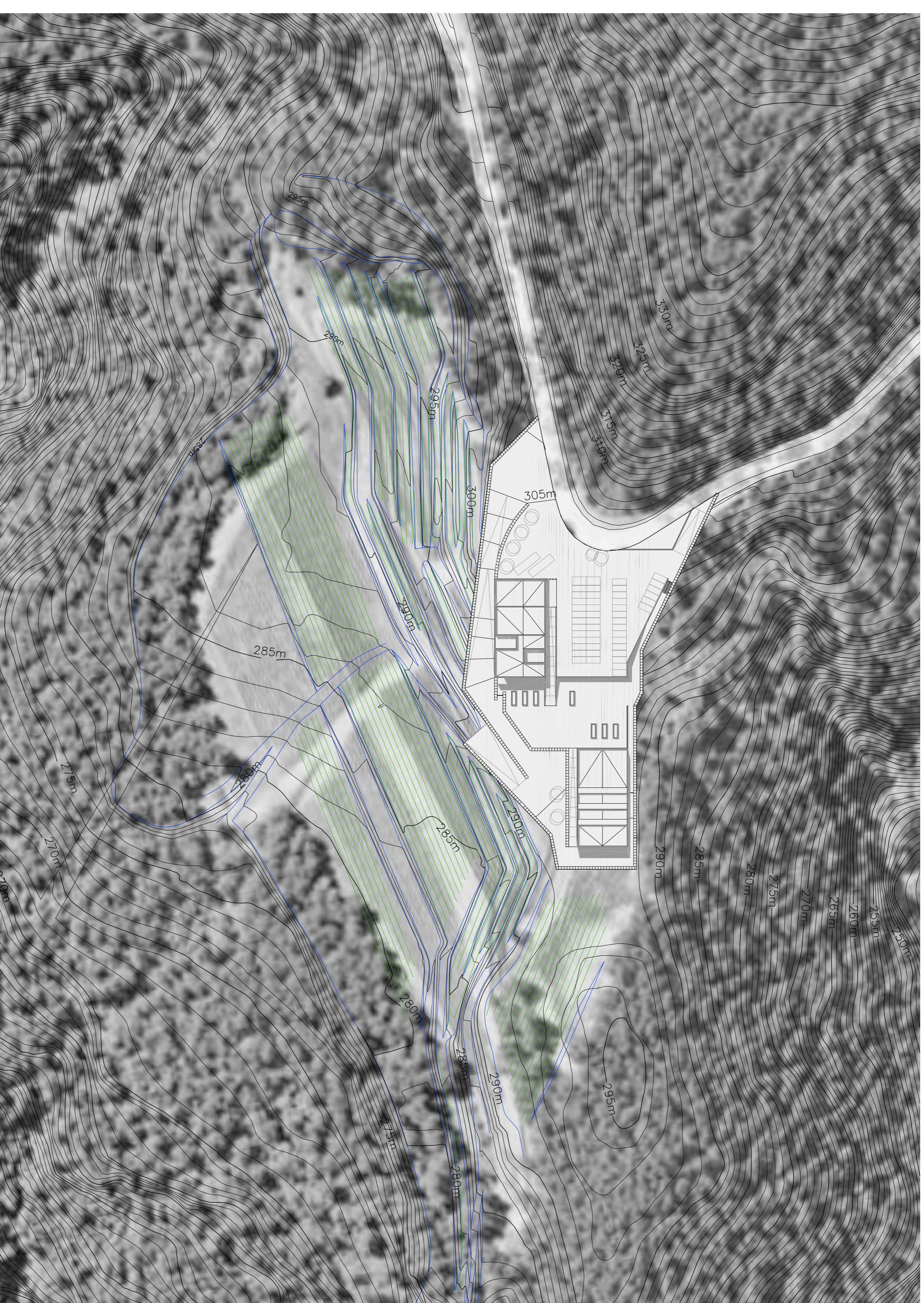
LA SUPERFÍCIE FORESTAL DE BARCELONA (SEGONS LES CADASTRALS) ÉS DE 1.461,05 HA. ALS DARRERS ANYS LES ZONES MÉS PLANERES DE LA FINCA, HI HA LA VINYA QUE OCUPE 2,85 HA. L'ANY 1998, L'ALUACIÓ HA ESTAT MOLT LIMITADA. L'ACCÉS A LA FINCA ESTÀ GARANTIT PER LA CARRETERA LOCAL BV-1468 QUE CREUA LA FINCA, ANANT DEL DESPÓS DEL CONJUNT EDIFICAT DE CAN CALOPA DE DALT.



DISTRIBUCIÓ DE L'ÀREA AGRÍCOLA

- ESPAI AGRÍCOLA
- CULTIU DE VINYES
- ESPAIS DE SUPORT AL PROGRAMA DE FAUNA DE LA MÀSIA
- SUPERFÍCIE DE LA CLAMIANA 59.053 M<sup>2</sup>

MATGES DE L'ANY 2000



ESTAT ACTUAL

AQUEST CELLER ÉS UN EQUIPAMENT FÚNIC PERTANYENT AL DISTRICTE DE SARRIÀ-SANT GERNI I PROPERTAT ADMINISTRAT PER L'AUTAJUNTAMENT DE BARCELONA DESTINAT A L'ELABORACIÓ DE VI AMB DENOMINACIÓ D'ORIGEN DE BARCELONA I AMB UNA SÈRIE DE DEPENDÈNCIES DESTINADES PER ACTIVITATS DEL MÓN ENOLÒGIC (CONFERÈNCIES, RECORRER, CURSOS...) SEMPRE EN UN TERRENY SITUAT AL N.º 5 DE LA C/RA. BV-1468 QUE VA DE VALLVIVERNA A LA SITUAT AL PUNT MÉS ALT DEL TERRENY I MÉS PROXIM A L'ACCÉS DE LA C/RA. ON HI HA LA ZONA D'APARCAMENT I ON ES VISUALITZA TOTA LA PLANTACIÓ DE VINYES DE LA PROPERTAT LA QUAL ES TREBA DELIMITADA PER UNA TANCA METALLÚCA PER TAL DE PRESERVAR EL CULTIU DEL RAIM. ELS ACCESSOS A LES VINYES ESTAN COMPLETAMENT RELACIONATS AMB EL CELLER ATES QUE ES MANTÉ UN PORT VINCUL ENTRE L'EDIFICI I L'AMABLE AMB AQUESTS FACTORS, IMPRESCINDIBLES DEL DESENVOLUPAMENT DEL PROJECTE, TENINT EN COMPTE QUE ÉS UN ESPAI PROTEGIT EL QUAL FORMA PART DEL PARC DE COLLSEROLA.

VINYES DE CAN CALOPA DE DALT

AMB LA GRAN EXPERIÈNCIA DEL SECLE XVIII ES VA GENERAR UNA TRANSFORMACIÓ DE LA SEMRA DE COLLSEROLA, JA QUE ES VAN CREAR NOVES ÀREES AGRÍCOLES DESTINADES AL CONURETAVES I VINYES. AQUESTES ÚLTIMES VAN SER PLANTADES MASSIVAMENT A PART DE 1860. ATEGA LA DESTRUCCIÓ DE TOTES LES VINYES PLANTADES AMB PROPIEDAT DE CANVI BRUSC EN EL USOS DEL S.º. LES VINYES VA SER SUBSTITUÏDES PROGRESIVAMENT PER PLANTACIONS DE TINS DE LA PENÍNSULA IBERICA.

L'ANY 2000, LA RECUPERACIÓ DE LES VINYES DUBERNA LA C/PA DE ANTIGUES FEIXES DE CONURET I AMB L'ADQUISICIÓ DEL DRET DE VINYA ES VA ENVEGAR EL PROJECTE DE LABORACIÓ DEL VI DINS DE LA DENOMINACIÓ D'ORIGEN DE LES VARIETATS PLANTADES SÓN LES SEGÜENTS:

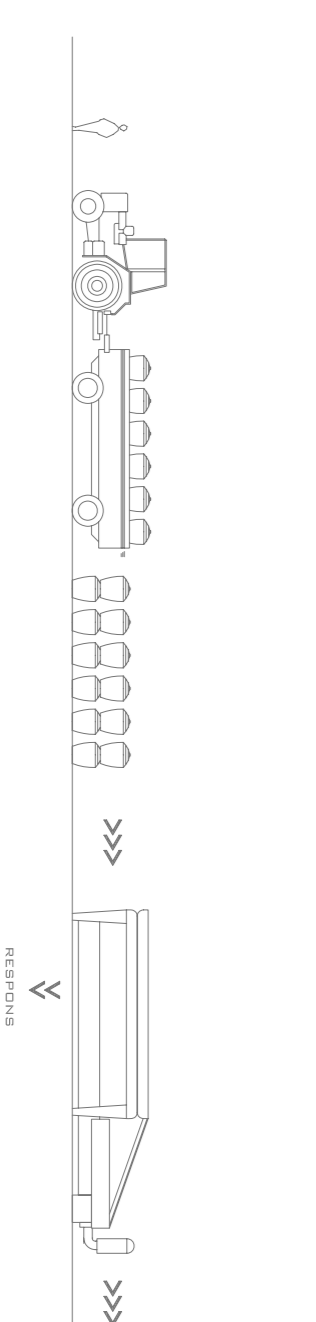
VARIETAT	Nº DE CEPS	SUP.
GARNATXA	2.771	4.800
SYRAH	4.209	9.000
MELUSCINO	2.900	3.950
AGHIGORHITKO	3.060	5.300
TOTAL	13.431	28.500M <sup>2</sup>

A PART DE LA FUNCIÓ AGRÍCOLA LES VINYES TAMBÉ DONEN SUPORT ALS PROGRAMES PER A LA GESTIÓ DE LA FAUNA DEL PARC DE MONTI DE LA FONDA. AQUESTS ESPAIS ES VAN RECONSTRUIR I RECONSTRUIR ALGUNES DE LES FEIXES RESTEN COM A PRATS NATURALS PER AL PROVEÏMENT DE LLAVORS PER A L'AVIANYA.

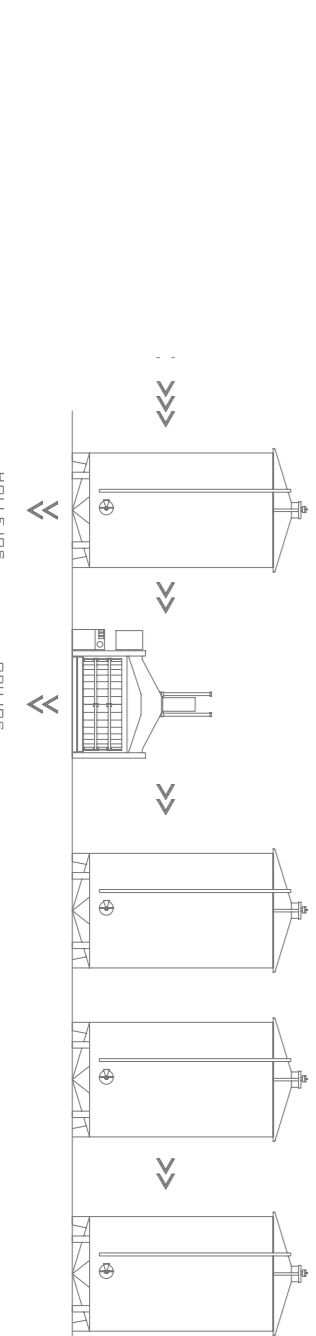


PROCES DE PRODUCCIÓ

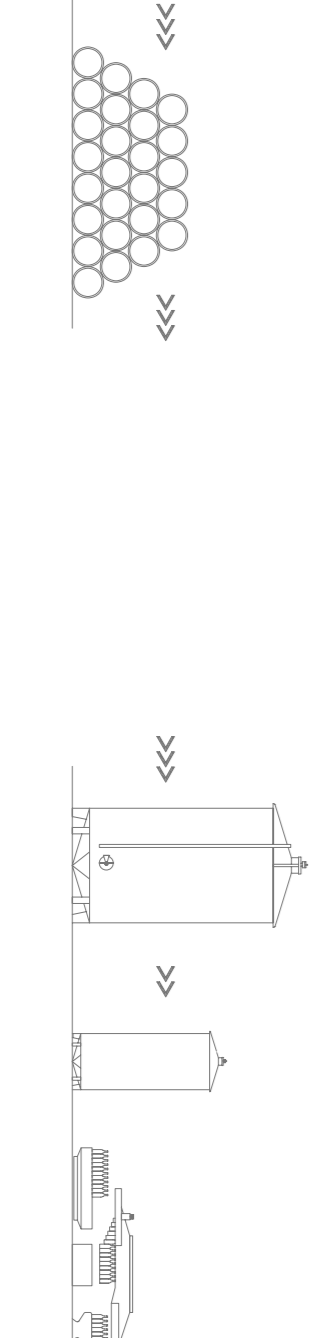
FASE 1: PROCÉS DE VINIFICACIÓ DEL VI TINT



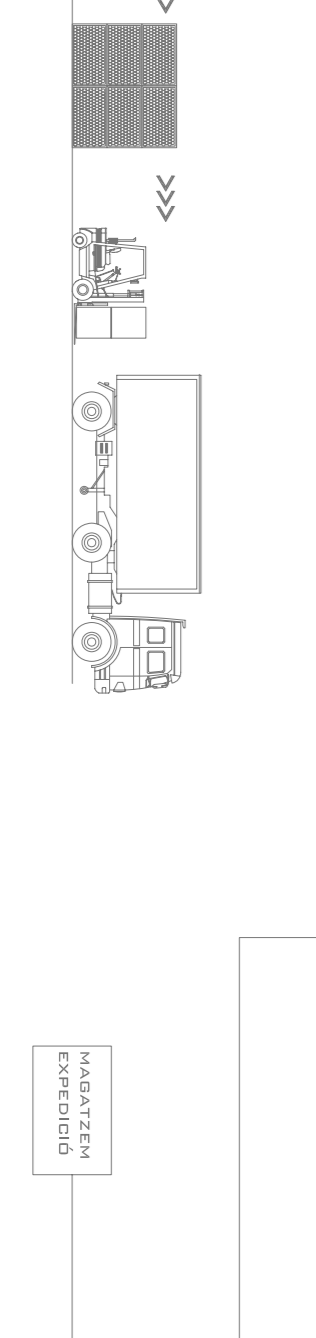
FASE 2: PREPARACIÓ DEL RAIM



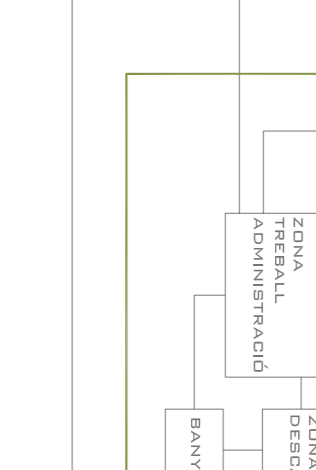
FASE 3: PREMSAT I FERMENTACIÓ



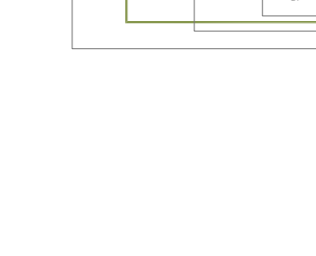
FASE 4: ENVELLIMENT EN BARRIQUES DE ROURE



FASE 5: EMBOTELLAT



FASE 6: ENVELLIMENT I TRANSPORT



FASE 7: EMMAIGATZAMATGE, TRANSPORT DE LES AMPOLLES



ORGANIGRAMA FUNCIONAL

