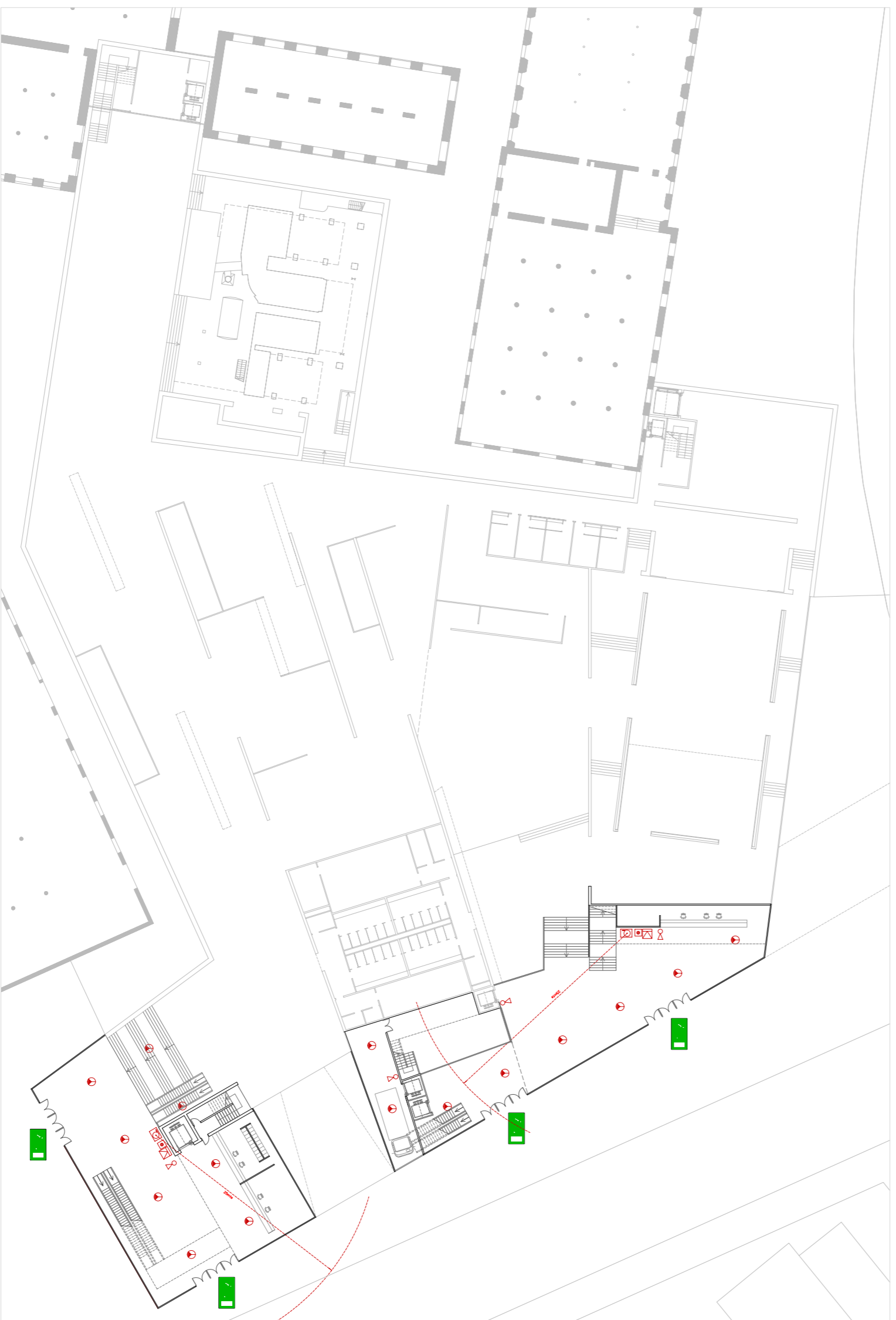




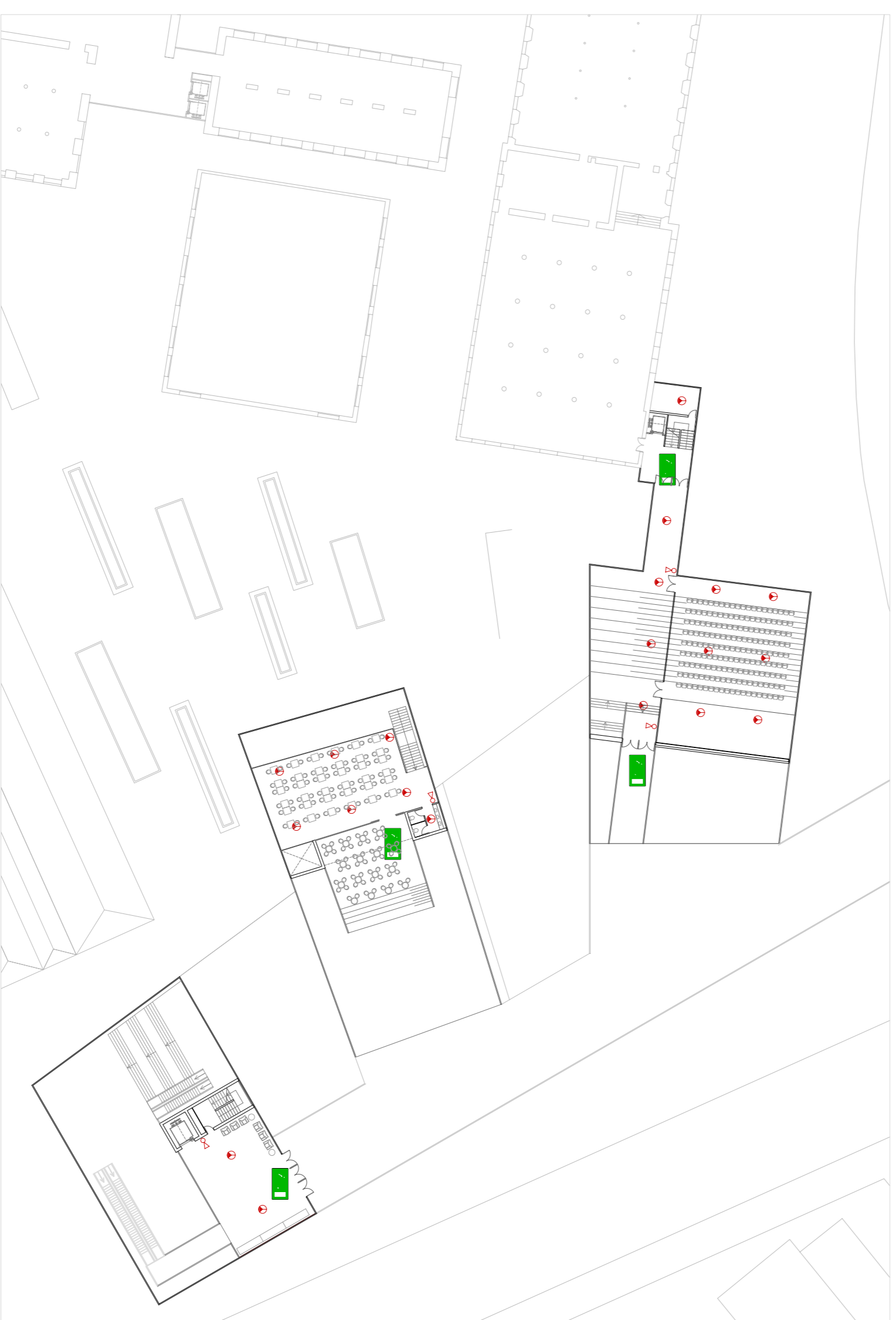
planta soterrani



planta baixa



planta primera



planta segona

### compartimentació en sectors d'incendi

- La superfície construïda de cada sector d'incendi no ha d'excedir de 2500 m<sup>2</sup> excepte en els espais destinats a públic assegut en seients fixos com auditoris, sales per a congressos, etc., així com els museus, podent constituir un sector d'incendi de superfície construïda major de 2500 m<sup>2</sup> sempre que:
  - Estiguin compartimentats respecte d'altres zones mitjançant elements EI 120
  - Tinguin resalta l'evacuació mitjançant sortides de planta que convinguin amb un sector de superfície mínim a través de vestíbuls d'interdependència, o amb un espai exterior segur
  - La densitat de la càrrega de for, depunta als materials de revestiment i al mobiliari fix no excedeixi de 200 kWh/m<sup>2</sup> i no existeixi sobre aquests espais cap zona habitable.
  - Les caixes esquinques han de constituir un sector d'incendi diferenciat.

### evacuació d'ocupants

- calcul de l'ocupació**
- pública concurrència : zona destinada a espectadors > sense seient definit > 0,3p/m<sup>2</sup>
- seats d'ús múltiple > 1p/m<sup>2</sup>
- vestíbul general d'ús públic > museus, galeries... > 2p/m<sup>2</sup>
- bars, restaurant, càfets > públic assegut > 1,5p/m<sup>2</sup>
- número de sortides i longitud dels recorreguts d'evacuació**
- més d'una sortida de planta > 50m en general + 25% si disposa de riuixadors automàtics
- dimensional dels medis d'evacuació**
- portes i passos 0,80m mín.
- passadissos i rampes 1,00m mín.
- escalas 1,00m mín.
- senyalització dels medis d'evacuació
- amb els recorreguts en cas d'incendi clarament visibles en els diferents espais.

### detecció, control i extinció de l'incendi

- dotació d'instal·lacions de protecció contra incendis
- extintors portàtils general
- boques d'incendis sc > 500 m<sup>2</sup>
- alarma p > 500 persones
- detecció d'incendis sc > 1000 m<sup>2</sup>
- hidrants exteriors sc > 10000 m<sup>2</sup>

### senyalització de les instal·lacions manuals de protecció contra incendis

- han de ser visibles inclos en cas de fallada de l'encalumnat normal.
- BE-25:
- 25m senyalitzades, acompanyades d'un pulsador d'alarma i la il·luminació necessària a una distància màxima de 25m, tenint en compte que els últims 5m corresponen a raig d'aigua en línia recta.

### extintors

- col·locats a una distància major o superior als 15m des de qualsevol punt d'evacuació situat en el sentit de l'evacuació.
- extintors de co2 en els espais amb elements electrònics importants.

### il·luminació d'emergència

- en tots els recorreguts d'evacuació garantint una il·luminació mínima de 1lx a nivell del terra i de 3lx on es disposin els equips de protecció i quadres elèctrics.

### resistència al foc de parets, sostres i portes

- Tots aquests elements que estiguin sota rasant tindran una protecció EI20.
- Els elements que estan sobre rasant i pertanyen a l'ús administratiu tindran una protecció EI60
- Els elements que pertanyen al accés (hall, restaurant, botigues...) tindran una protecció EI90
- Tots els elements que estan en contacte amb la sala de màquines tindran una protecció EI20.
- Materials de revestiment dels recorreguts d'evacuació protegits amb P2 en parets i sostres i R3 en terres.

### legenda extinció d'incendis

	Sortides d'emergència
	Extintor co2 de 5 kg amb pressió incorporada
	Extintor pols seca polivalent de 6 Kg i pressió incorporada
	Boca d'incendi BE-25 amb armari
	Detector d'òxid de fums amb portador atòmic
	Detector d'incendi amb interruptor d'accionament manual
	Senyal interior elèctrica amb senyal lumínica i so bisonal
	Sector d'incendis