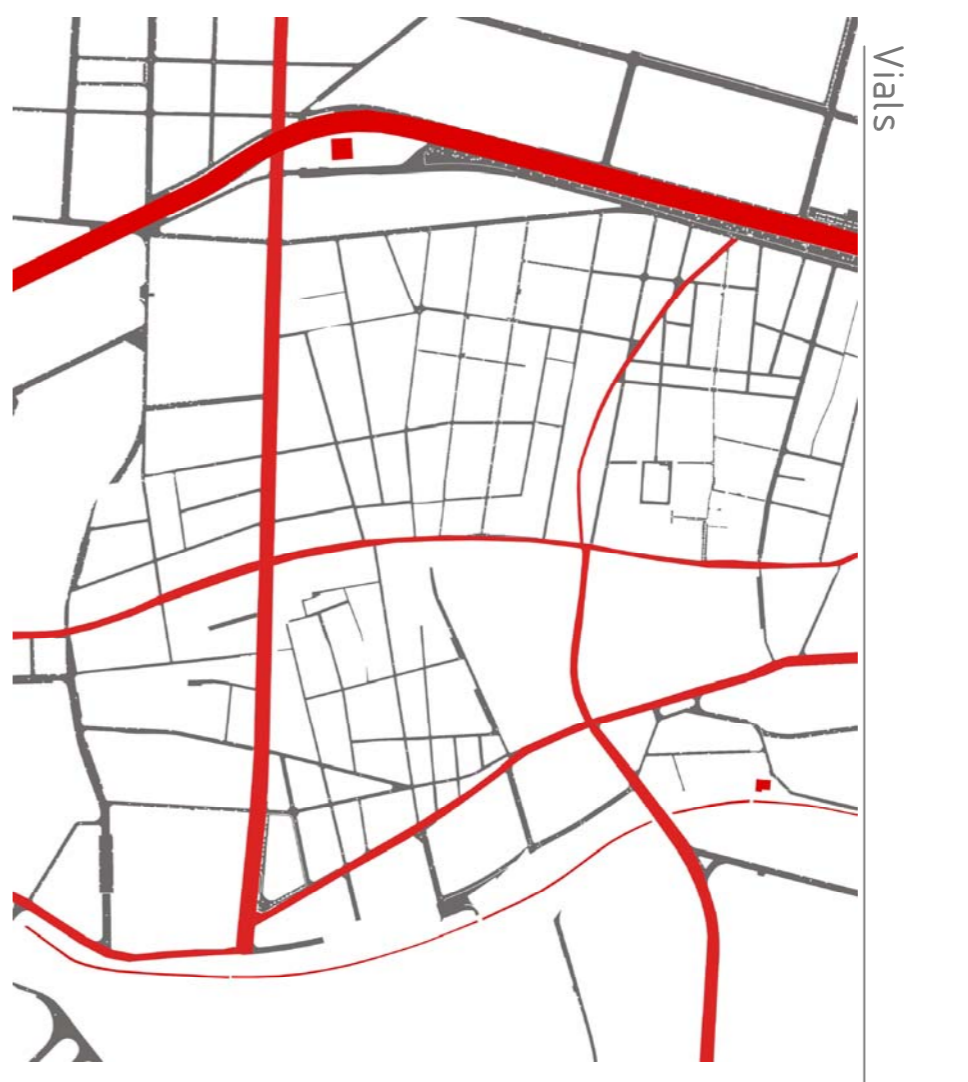
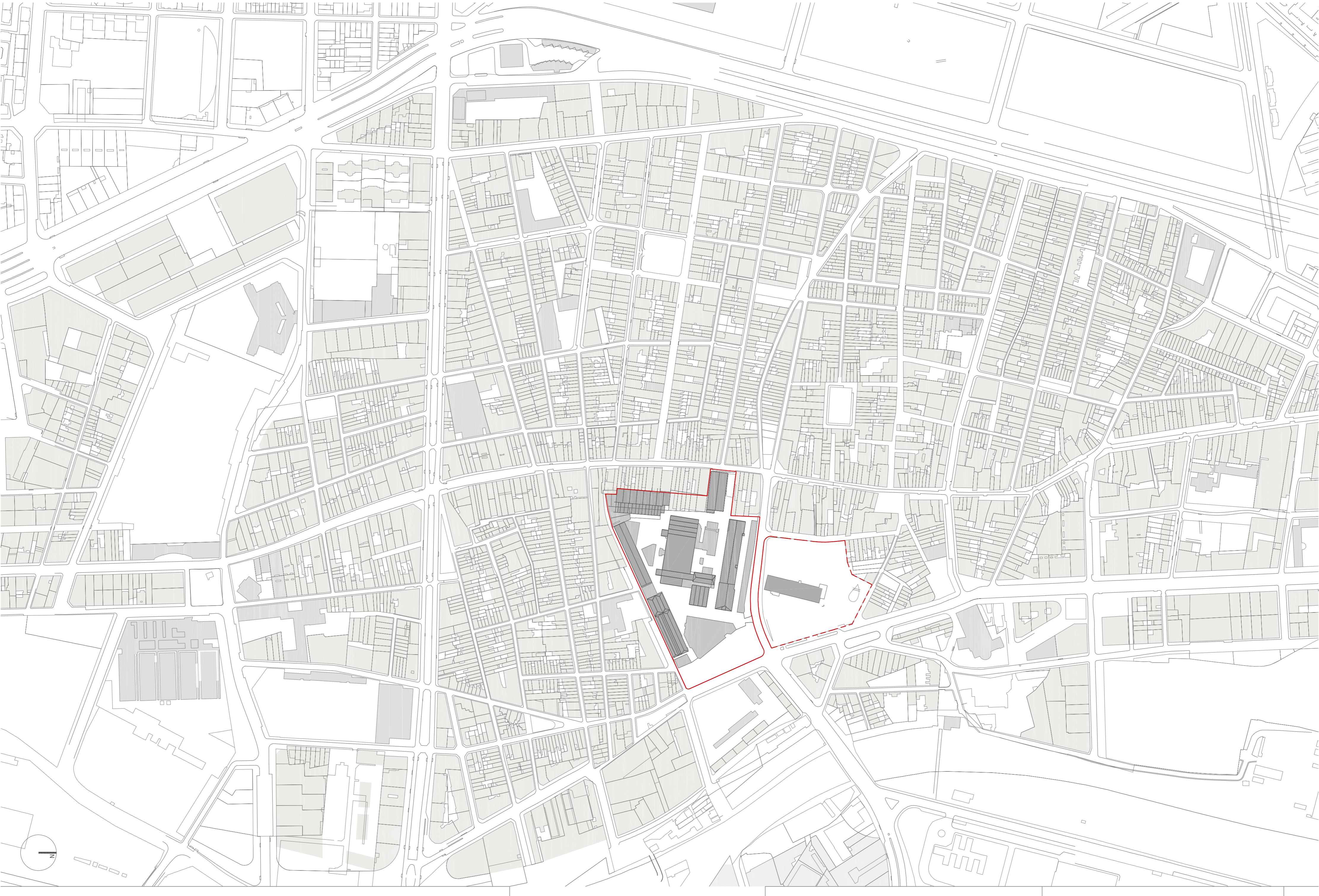
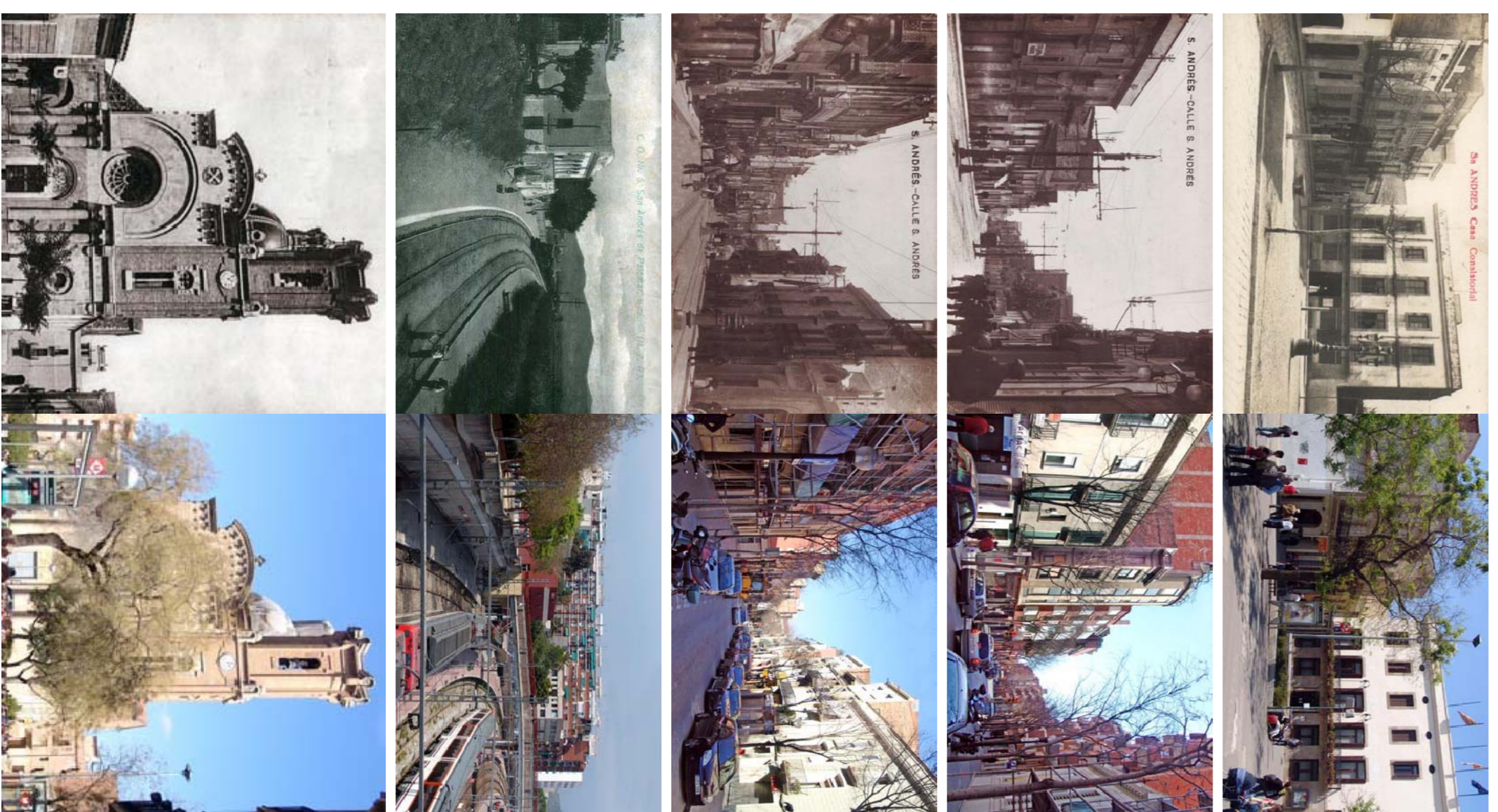


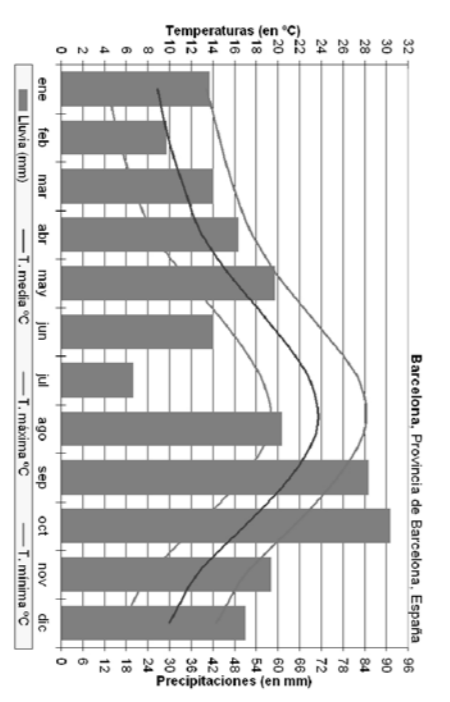
Sant Andreu de Palomar
La primera notícia escrita de Sant Andreu de Palomar data de l'any 992, en un document en el qual es consigna un lloc anomenat Palomar. No és fins al 1024 que apareixen junts els noms de Sant Andreu, paró de la parroquia, i Palomar. La riquesa principal del poble era l'agricultura de regadiu, gràcies a l'aigua que, des del segle X, li arribava del Rec Comtal, en el seu camí entre Montcada i Barcelona.

Al llarg dels anys, la urbanització s'anà estenent en petits carrers a l'entorn del carrer Gran, ex principal i antiga via romana. A finals del segle XIX i principis del XX, en l'època de la industrialització, ja es troben a Sant Andreu empreses importants, que requereixen grans superfícies que impossibilitaven la seva localització al nucli central barceloní: Fabra i Coats, La Maquinista, l'Fabricació Nacional de Colòrians... així com una bona quantitat de petites empreses i tallers. El dinamisme econòmic del barri ha anat acompanyat, des de sempre, d'una important activitat sociocultural que avui es manté amb força.

En els propers anys el barri vivirà grans transformacions, ja micelades, l'ordenació de l'entorn de l'estació de l'AVE creant extensos espais residencials i terciaris a banda i banda del traçat ferroviari, i permetrà connectar barris i districtes separats pel tren durant dècades, minjant el gran parc final de 3,5 km que constituïa el nou ex verborador de tota la zona. D'altra banda, la recuperació per a la ciutat de les antigues casernes de Sant Andreu, al passeig de Torres i Bages, comportarà el desenvolupament d'un nou conjunt residencial dins 2.000 habitatges, un 40% dels quals seran de protecció o d'atornals, així com nombrosos equipaments locals i culturals.



Barcelona té un clima mediterrani humit, amb sequera estival i pluges bastant abundants la resta de l'any. Les temperatures són càlides a l'estiu i suaus a l'hivern, amb una escassa oscil·lació tèrmica diària. Els extrems registrats en l'aeroport de l'El Prat de Llobregat són 37,3°C el 13 d'agost de 2003 i -7,2°C el 16 de gener de 1985.



Barcelona té un total de 1.595.110 habitants, dels quals 755.370 són homes i 839.740 dones, segons dades del INE 2007. En 2006 havien 1.605.602 habitants.

