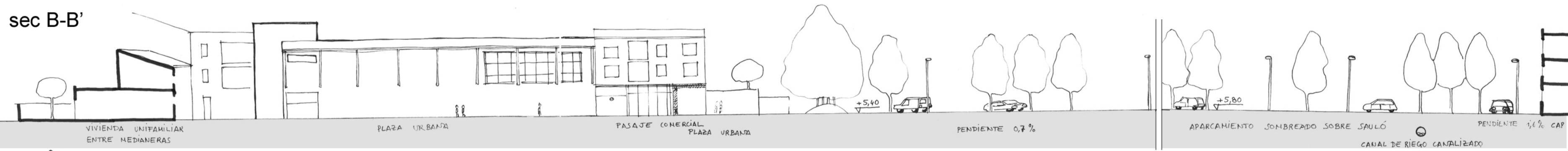
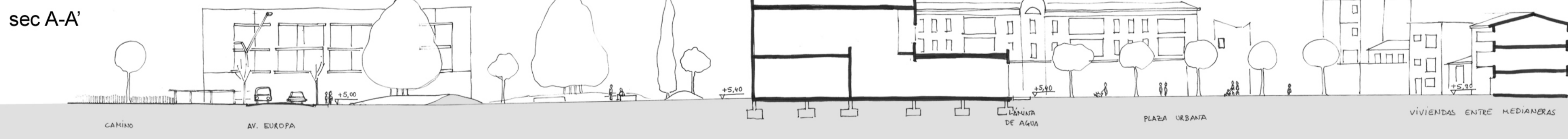
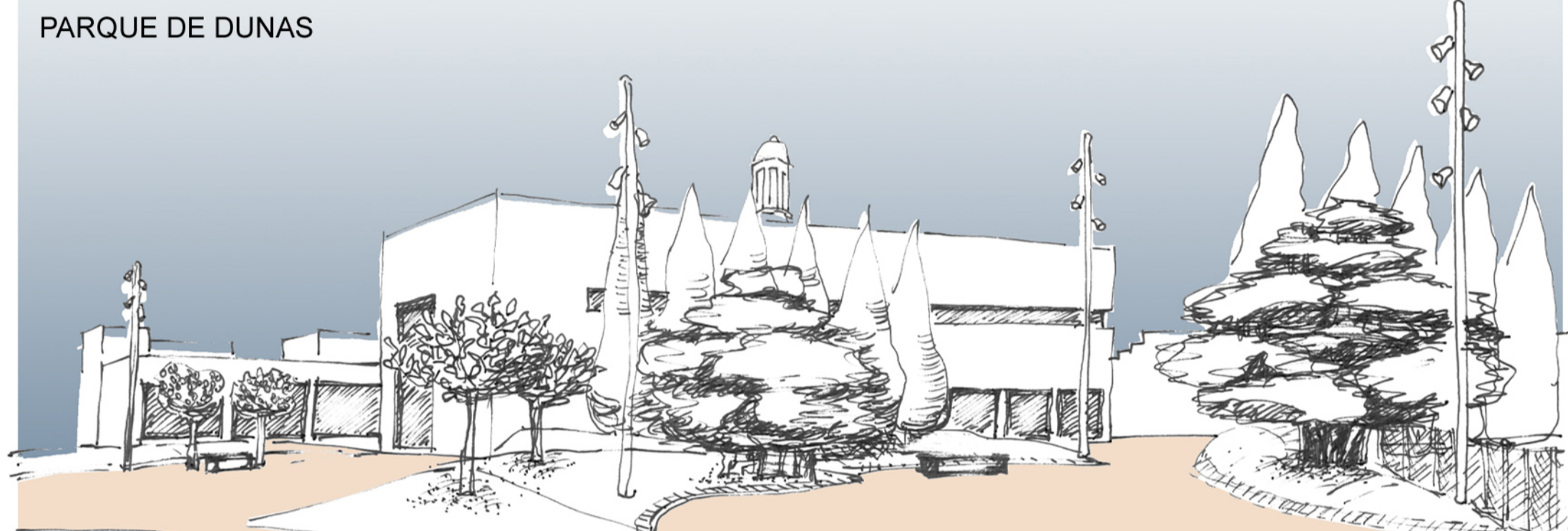


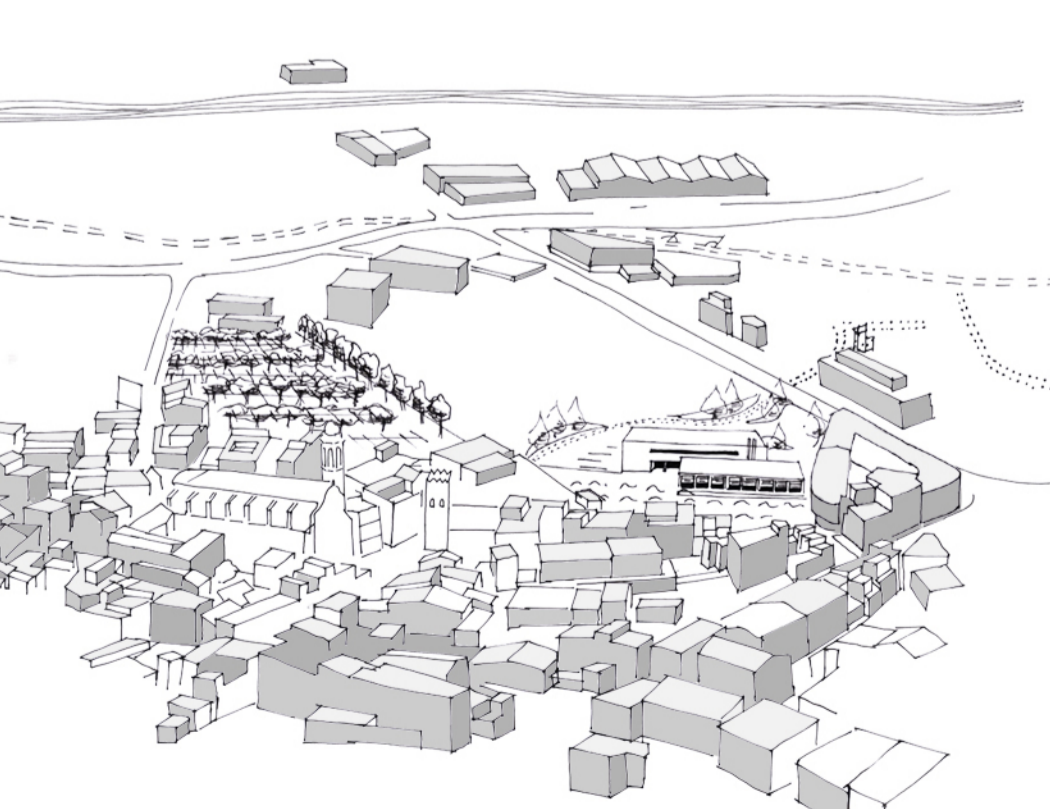
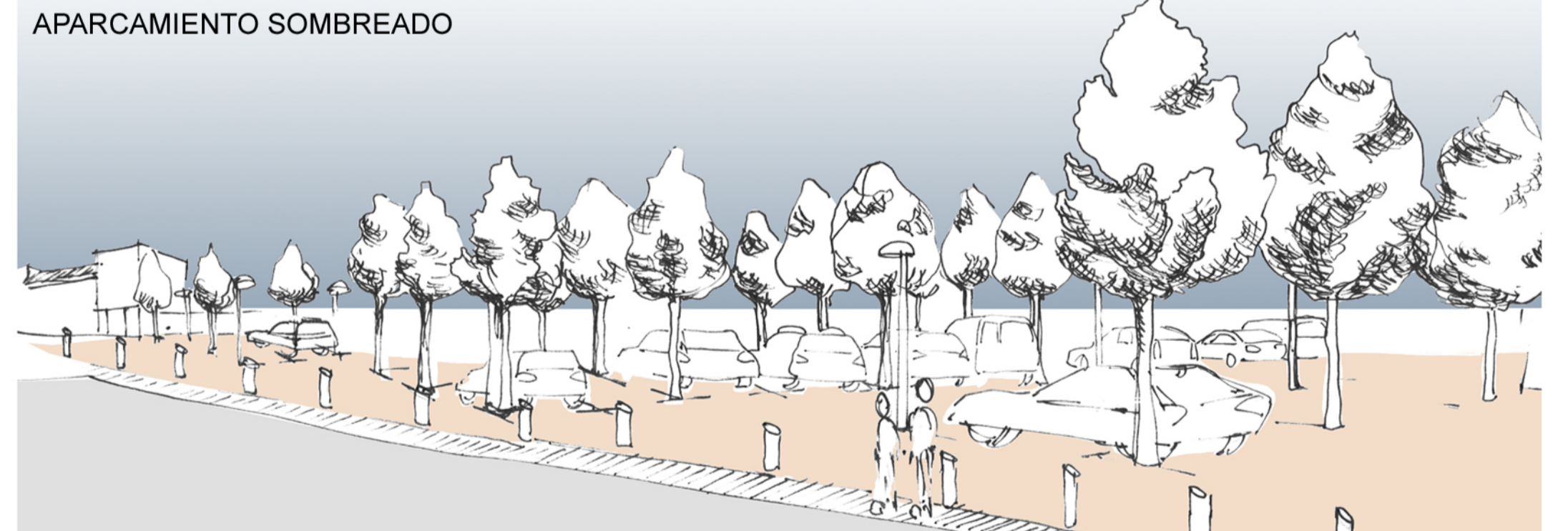
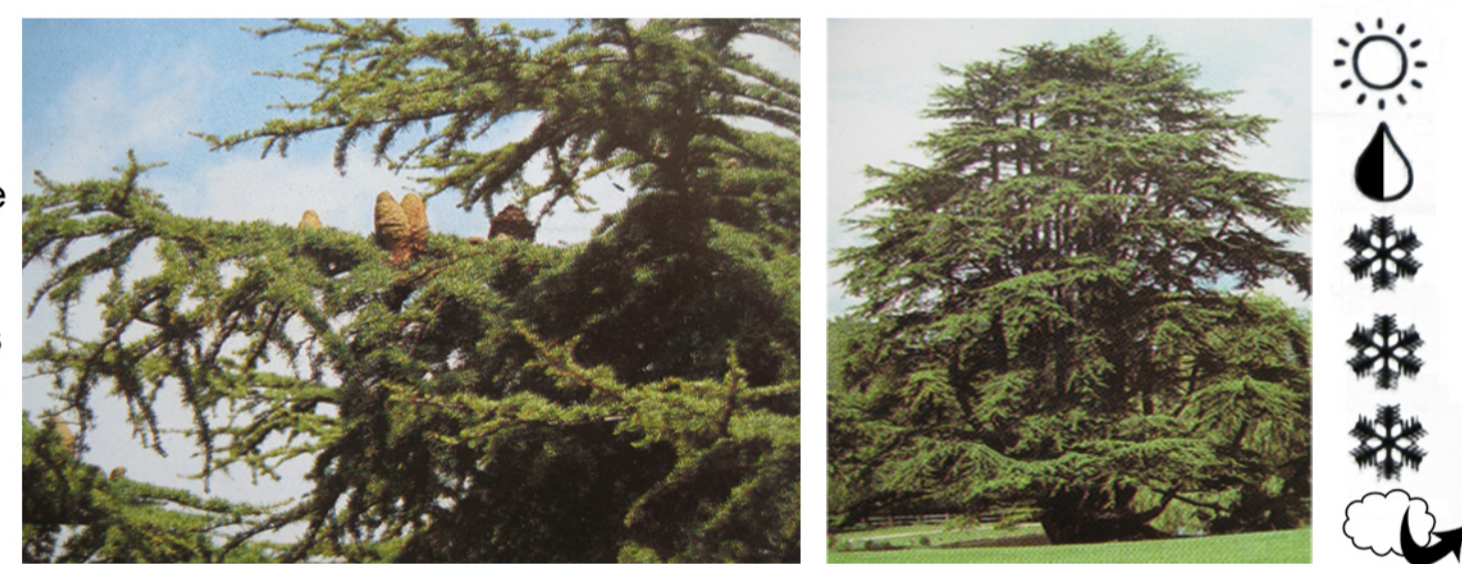
SECCIONES GENERALES:



CELTIS AUSTRALIS (LLEDONER)
 Árbol de hoja caduca.
 Las características más evidentes de este árbol es su tronco recto con corteza lisa y grisácea y su copa es redondeada, densa y muy ramificada.
 Sus flores poco vistosas se transforman en frutos "lledons" que son redondos del tamaño de una oliva y de color oscuro cuando están maduros.



CEDRUS LIBANI (CEDRO)
 Conifera majestuosa de porte extendido que suele presentar ramificaciones secundarias. Las ramas, espaciadas, se disponen formando diferentes niveles. Las hojas, aparecen sobre ramitas muy cortas y se unen en forma de pincel. Las piñas verticales al madurar se deshacen sin caer al suelo.
 El cedro es un árbol de crecimiento rápido y que puede vivir muchos años.



PINUS RADIATA (PINO DE MONTERREY)
 Conifera de desarrollo muy rápido, de porte cónico en su juventud. Al igual que toda su especie, el pino es resinoso y emana un aroma sutil, muy agradable. Las hojas dispuestas en parejas, son largas, en forma de aguja, flexibles y de color verde brillante.



03 EMPLAZAMIENTO