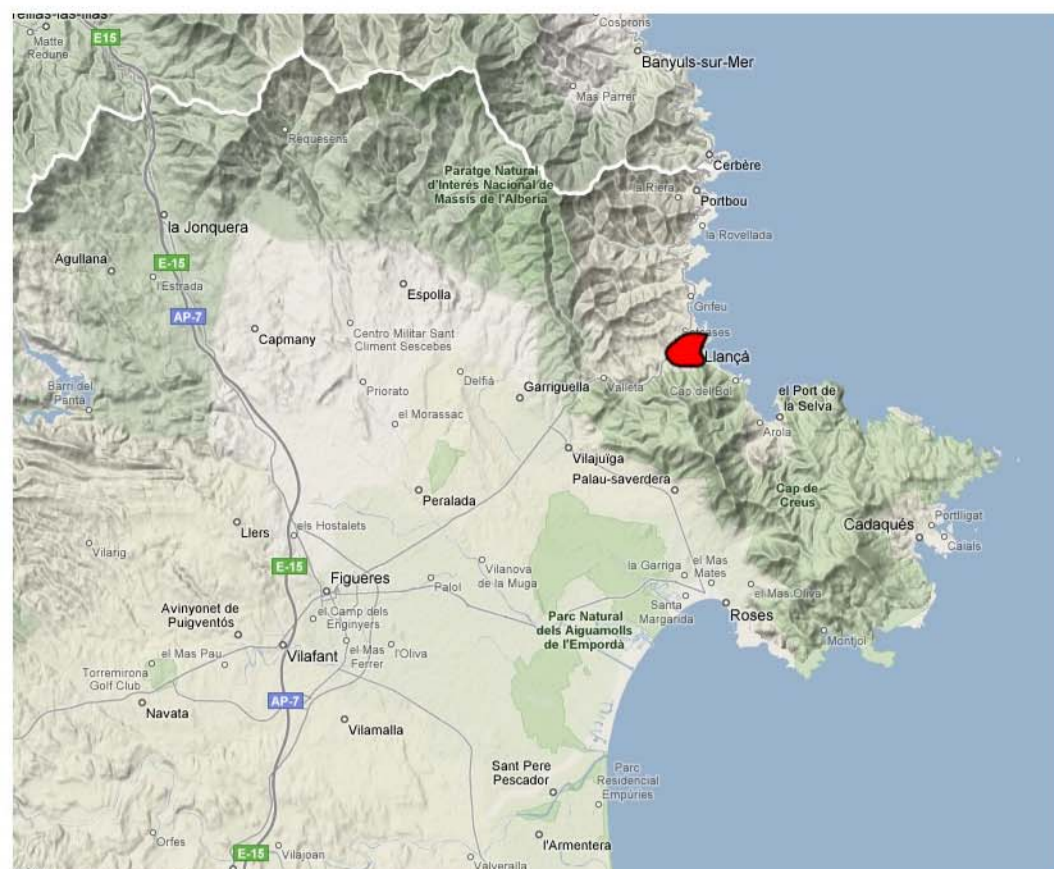


SITUACIÓN EN EL TERRITORIO

Llançà, norte de catalunya



Encuentro de los pirineos con el mediterráneo



Llançà, vientos



Llançà es un municipio mediterráneo del Alt Empordà que se encuentra en el norte de Catalunya, casi en la frontera con Francia.

Geológicamente Llançà esta situado sobre la cordillera Pirenaica en su encuentro con el Mar Mediterráneo. Formando un paisaje natural excepcional de playas, calas y acantilados.

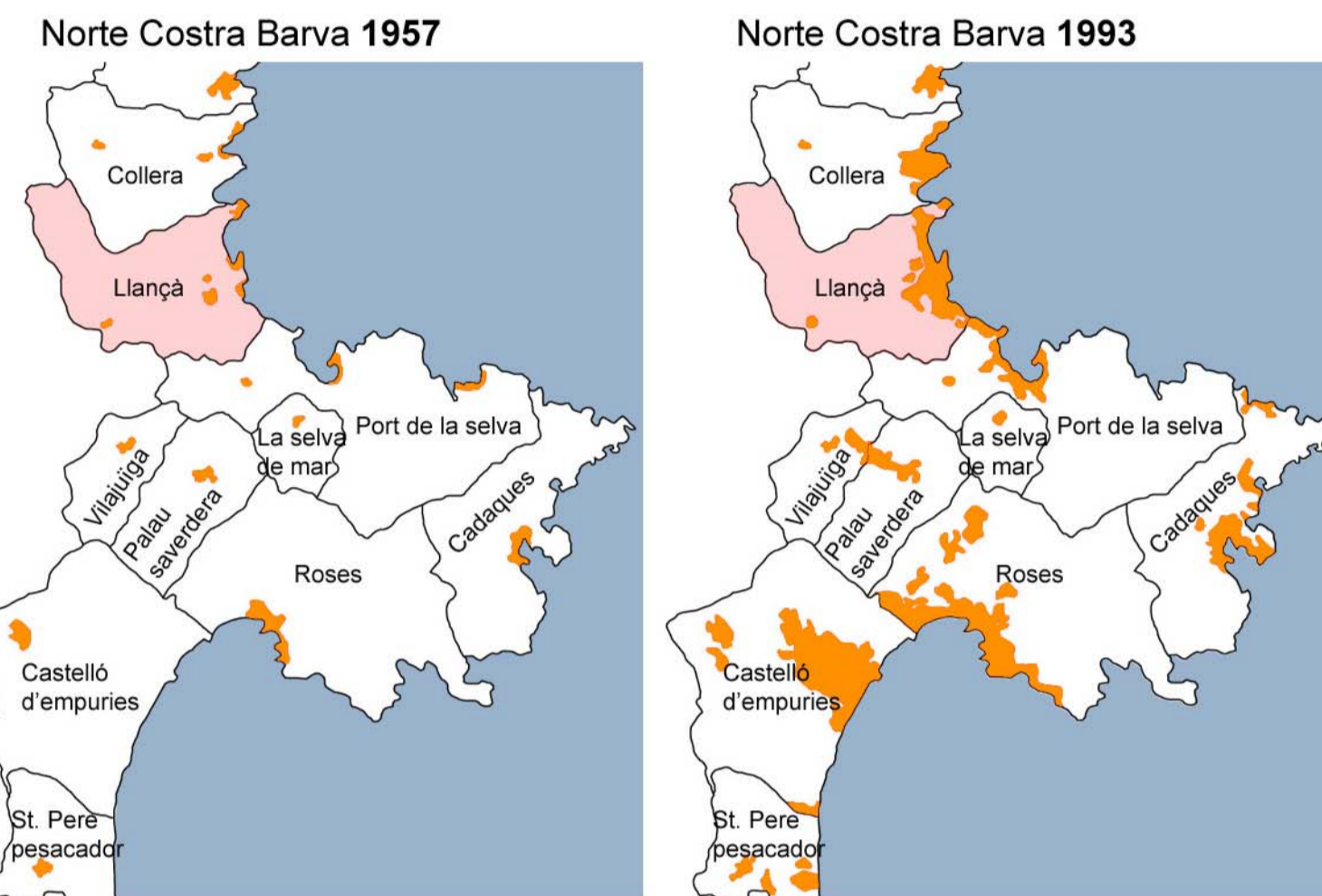
La tramuntana viento norte que en ocasiones supera los 150Km/h esta a menudo presente en Llançà y ha contribuido a la creación del paisaje único con rocas erosionadas.

ANÁLISIS LLANÇÀ 1:5000



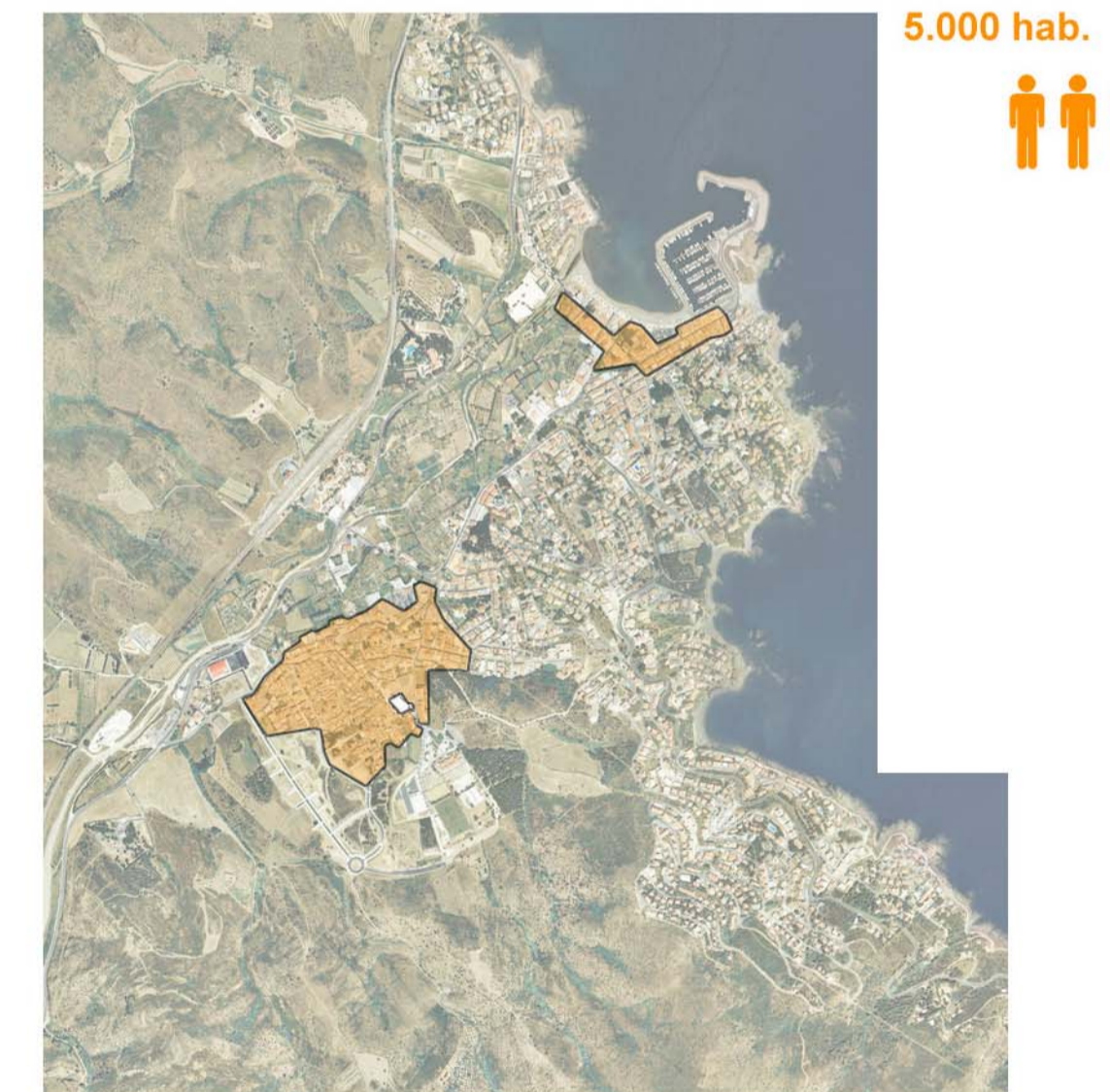
- LEYENDA**
- 01. Iglesia
 - 02. Casa de cultura
 - 03. Torre
 - 04. Bomberos
 - 05. CAP
 - 06. Correos
 - 07. Policía
 - 08. Espai Jove
 - 09. Ayuntamiento
 - 10. Residència
 - 11. Guarderia
 - 12. Pompeu Fabra
 - 13. Polideportivo
 - 14. Escuela Pública
 - 15. Iglesia
 - 16. Cementerio
 - 17. Puerto
 - 18. Gasolinera
 - 19. Etación Renfe
 - 20. Alberge Juvenil
- Edificios significativos
 - Playas
 - Casco histórico
 - Casco urbano
 - Zonas Residenciales
 - Zonas Aparcamiento
 - Hertos
 - Riera
 - Línea Ferrocarril
 - Carretera Nacional
 - Vías Principales
 - Rutas-senderismo
 - Canales de riego

EVOLUCIÓN HISTÓRICA DENSIDAD ALT EMPORDÀ

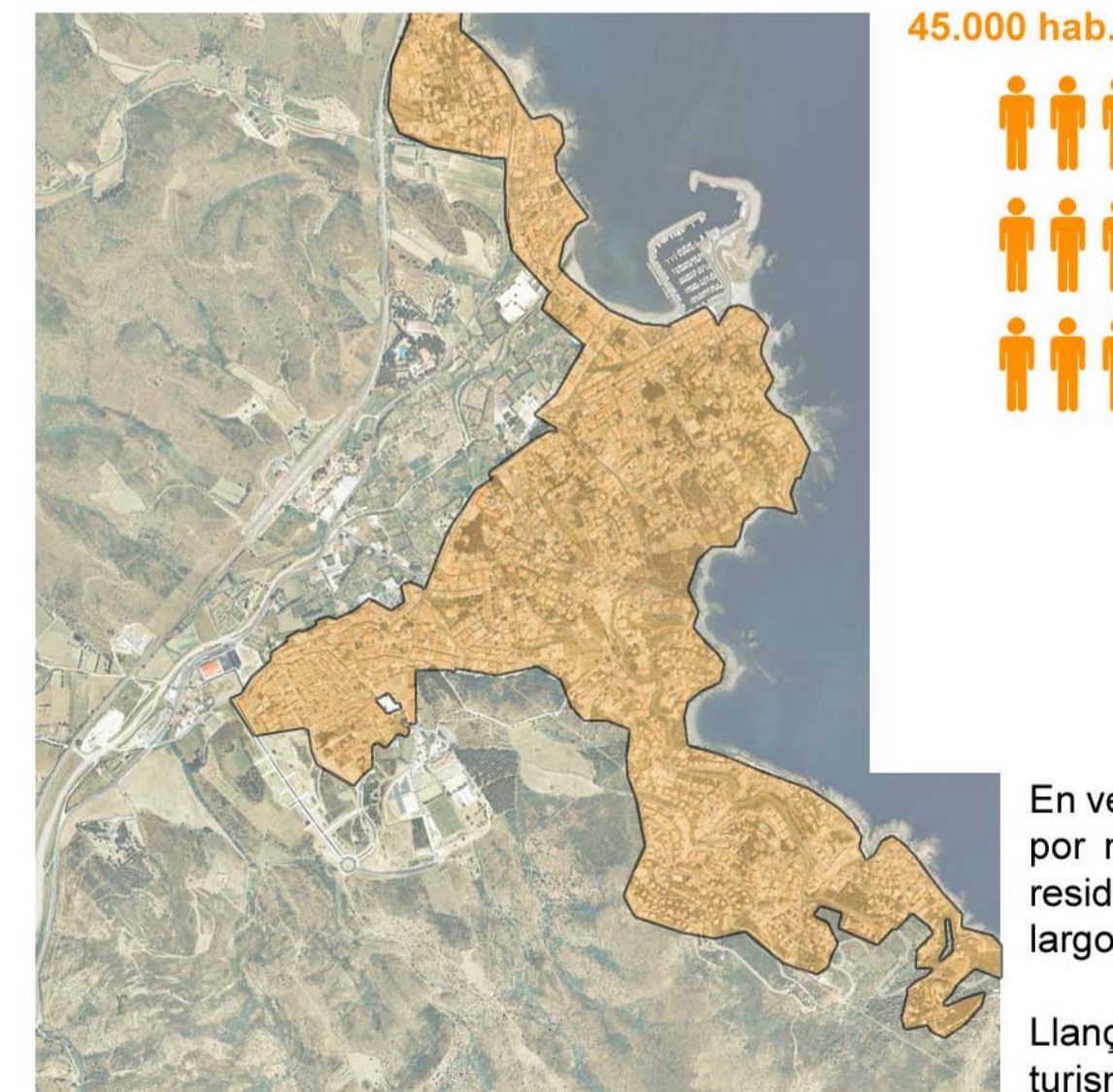


DENSIDAD DE POBLACIÓN INVIERNO-VERANO

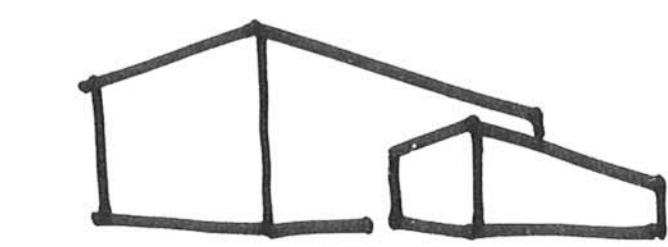
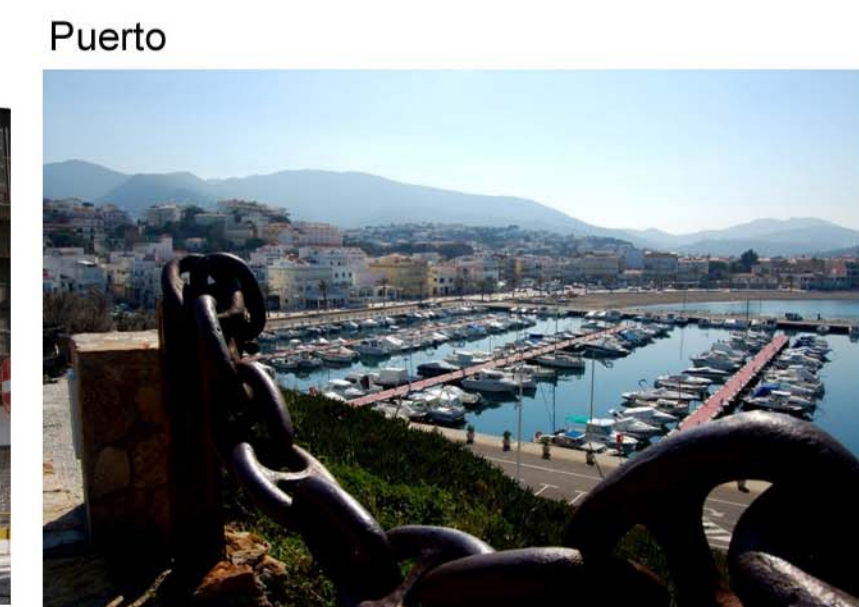
Zonificación de la población en invierno. Vivienda primera residencia



Zonificación de la población en verano. Vivienda segunda residencia



Historicamente Llançà ha crecido con dos núcleos urbanos separados: Llançà Vila y Llançà Port. Las primeras noticias de la fundación de una ciudad en la zona de Llançà son del 218 a.C. Se llamaba Deciana y se encontraba cerca de la vía romana que comunicaba España por los Pirineos. En el 862 a raíz de la destrucción de Empuries por los normandos, se trasladó la ciudad de la costa al interior. Los dos núcleos urbanos están separados un kilómetro y medio y actualmente se comunican por una carretera y por la riera. Mi proyecto se ubica en la Vila y tengo en cuenta la posible creación futura de una vía verde, peatonal, al lado de la riera, que comunicaría los dos núcleos urbanos.



01 SITUACIÓN

BIBLIOTECA Y ARCHIVO MUNICIPAL EN LLANÇÀ

- 01
- 02
- 03
- 04
- 05
- 06
- 07
- 08
- 09
- 10
- 11
- 12
- 13
- 14
- 15
- 16
- 17
- 18

CATERINA PUPPO ANELLI
ETSAV - PFC 2008