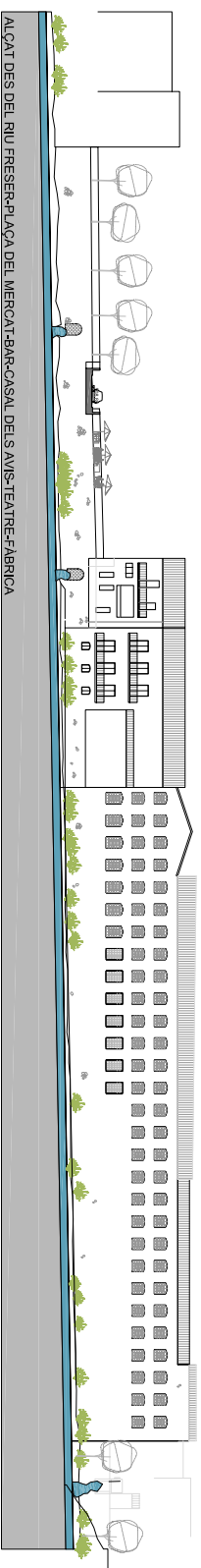
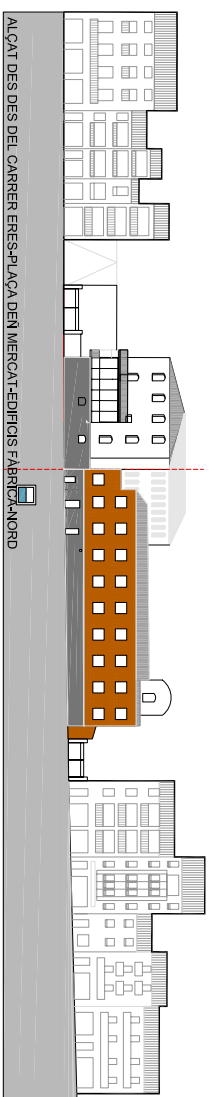


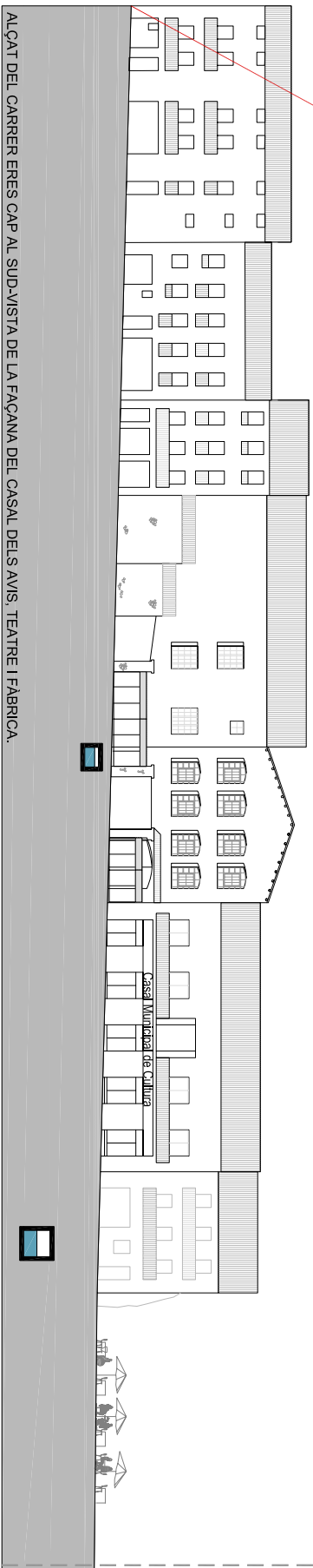
# La Fàbrica

Singularitat tipològica i volumètrica en el seu entorn  
Capacitat de consolidació de l'espai públic



ALÇAT DES DEL RIU PRESERVAÇA DEL MERCAT-BAR-CASAL DELS AVIS-TEATRE-FABRICA

RECOMpte DE LES SUPERFÍCIES DELS EDIFICIS EXISTENTS			
TOTALS	LES PARTS	ZONA	DETALL
591 m <sup>2</sup>	X 1	591 m <sup>2</sup>	603,5 m <sup>2</sup>
319,2 m <sup>2</sup>	X 2	603,5 m <sup>2</sup>	603,5 m <sup>2</sup>
1827,25 m <sup>2</sup>	X -	98 m <sup>2</sup> COBERT 1827,25 m <sup>2</sup> COBERT	98 m <sup>2</sup> COBERT 1827,25 m <sup>2</sup> COBERT
34,80 m <sup>2</sup>	X 1	34,80 m <sup>2</sup>	34,80 m <sup>2</sup>
44,88 m <sup>2</sup>	X 2	44,88 m <sup>2</sup>	44,88 m <sup>2</sup>
25,35 m <sup>2</sup>	X 3	25,35 m <sup>2</sup>	25,35 m <sup>2</sup>
14,40 m <sup>2</sup>	X 4	14,40 m <sup>2</sup>	14,40 m <sup>2</sup>
17,79 m <sup>2</sup>	X 2	17,79 m <sup>2</sup>	17,79 m <sup>2</sup>
39,7 m <sup>2</sup>	X 1	39,7 m <sup>2</sup>	39,7 m <sup>2</sup>
37,46 m <sup>2</sup>	X 4	37,46 m <sup>2</sup>	37,46 m <sup>2</sup>
85 m <sup>2</sup>	X 1	85 m <sup>2</sup>	85 m <sup>2</sup>
71,42 m <sup>2</sup>	X 3	71,42 m <sup>2</sup>	71,42 m <sup>2</sup>
89 m <sup>2</sup>	X 2	89 m <sup>2</sup>	89 m <sup>2</sup>
39 m <sup>2</sup>	X 3	39 m <sup>2</sup>	39 m <sup>2</sup>
28,46 m <sup>2</sup>	X 1	28,46 m <sup>2</sup>	28,46 m <sup>2</sup>
307,26 m <sup>2</sup>	X 3	307,26 m <sup>2</sup>	307,26 m <sup>2</sup>
323,4 m <sup>2</sup>	X 2	323,4 m <sup>2</sup>	323,4 m <sup>2</sup>
359 m <sup>2</sup>	X 4	359 m <sup>2</sup>	359 m <sup>2</sup>
71,70 m <sup>2</sup>	X 1	71,70 m <sup>2</sup>	71,70 m <sup>2</sup>
672,46 m <sup>2</sup>	X 3	672,46 m <sup>2</sup>	672,46 m <sup>2</sup>
126,12 m <sup>2</sup>	X 1	126,12 m <sup>2</sup>	126,12 m <sup>2</sup>
499 m <sup>2</sup>	X 3	499 m <sup>2</sup>	499 m <sup>2</sup>
TOTAL DE M <sup>2</sup>		TOTAL M <sup>2</sup>	9729,83 M <sup>2</sup>



ALÇAT DEL CARRER ERES CAP AL SUD-VISTA DE LA FAÇANA DEL CASAL DELS AVIS, TEATRE I FABRICA.

No es pot deixar perdre la oportunitat de potenciar el centre del poble a costa de realitzar una operació urbanística de càrre de venda i a més que aquesta sigui de 2a residència.

Podem observar com la fàbrica de Can Saus ocupa un espai estratègic i voluminos al mig de la vila. Es tracta de valls cossos atregits al llarg del temps que constitueixen una entitat que va ser un dels nuclis més importants de la vila de Can Saus fins a finals de la revolució industrial. Aquest espai ocupat no és un sòl còrrer, sinó que emmagatzema i espais interessants de ser conservats i/o millorats.

Un caràcter Patrimonial digne de conservar i aconseguir un espai de qualitat i motor d'un nou impuls en la vida del municipi, val i comença.

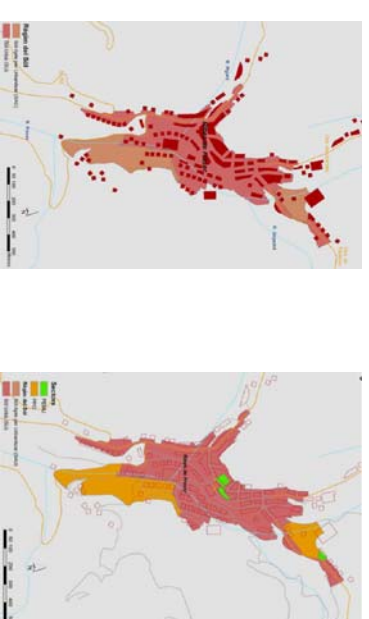
Uns edificis formats amb materials i tècniques diverses... En el cas de les naus principals construïdes a base de còrrer (pedres de riu) i morter de calç amb la coberta de teula ara. En la millor singularitat d'aquests edificis, la trobem a les cobertes inclinades, més concretament en l'estructura d'aquestes, feta de grans encavallades que deixen la última planta de la fàbrica de pisos llurs.



## PLANTES



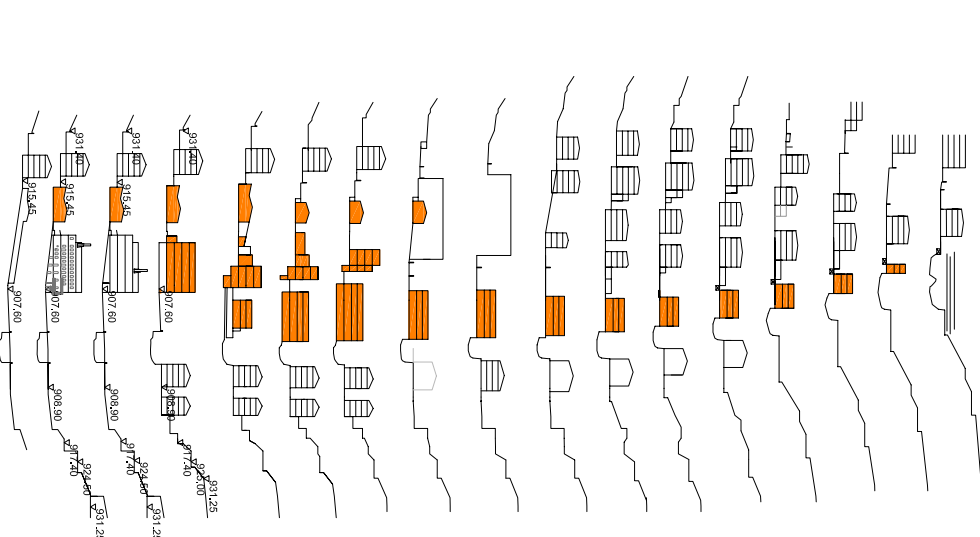
## NORMATIVA



Actualment el Planament Urbanístic està pendent de modificacions. El planament vigent vol convertir la zona on està ubicada la fàbrica en llures vides. Per tal de poder desenvolupar el programa més adequat, s'ha de fer un Pla Parcial Urbanístic, ja que es crea oportunitat segons les observacions anteriors. L'estratègia del projecte arriba encaminada a 2 punts totalment adversos a la treballar en la qual el municipi vol destinar-les:

- Conservació dels Volums existents
- Potenciació dels Edificis com a elements de caràcter Patrimonial i per tant, de caràcter Públic.

## SECCIONS



## Imatges

