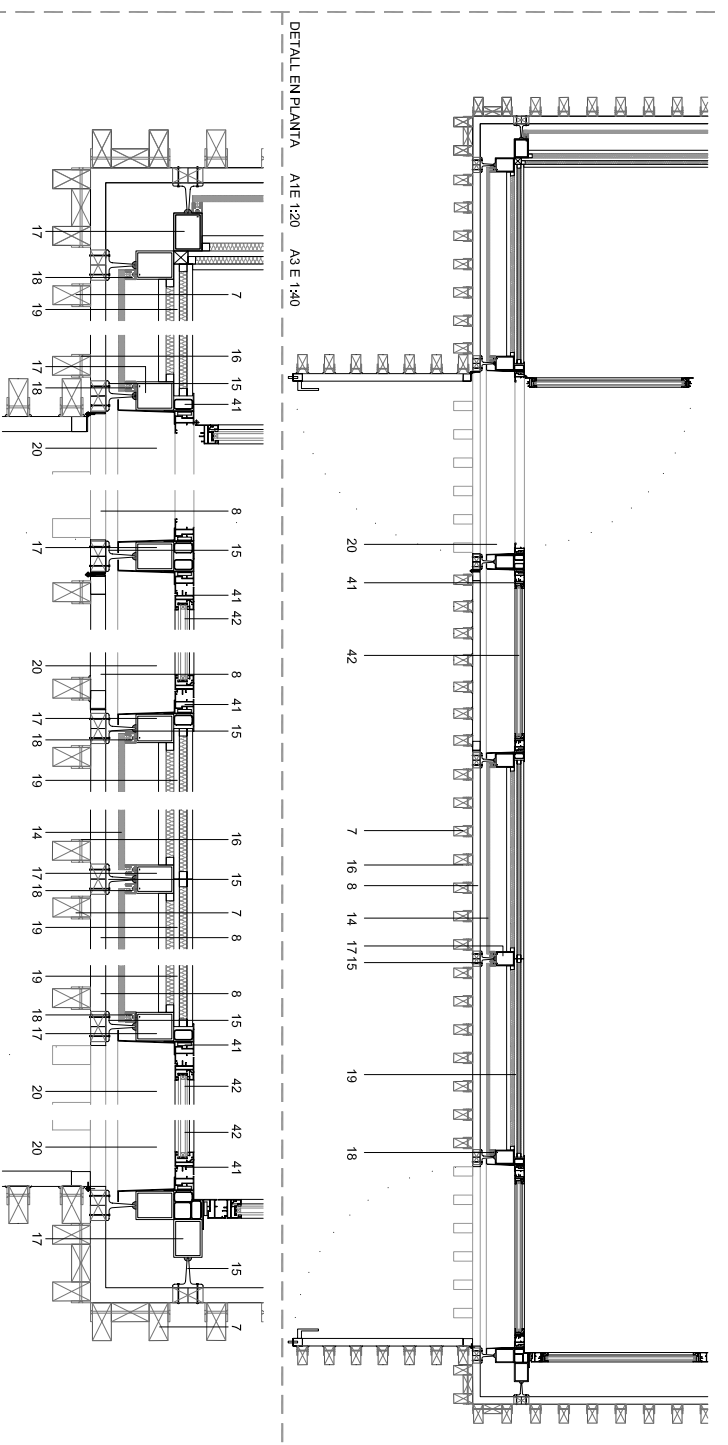
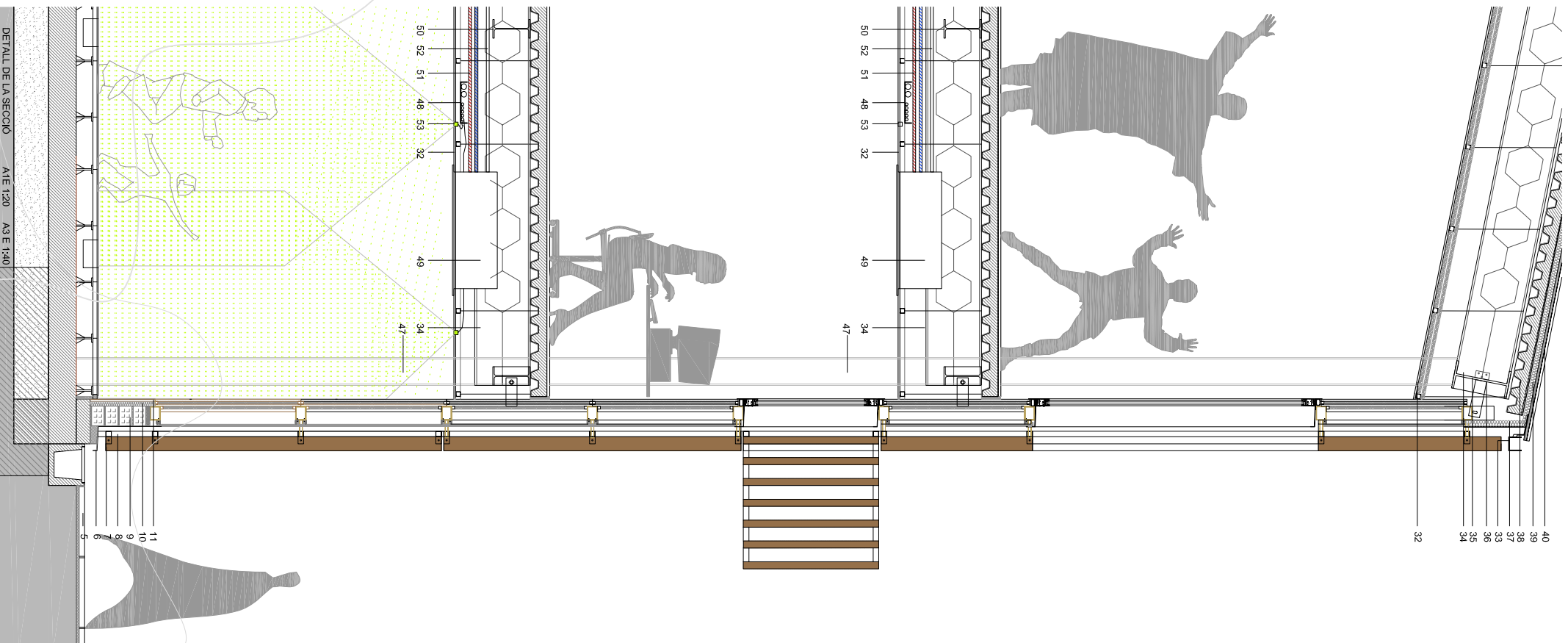
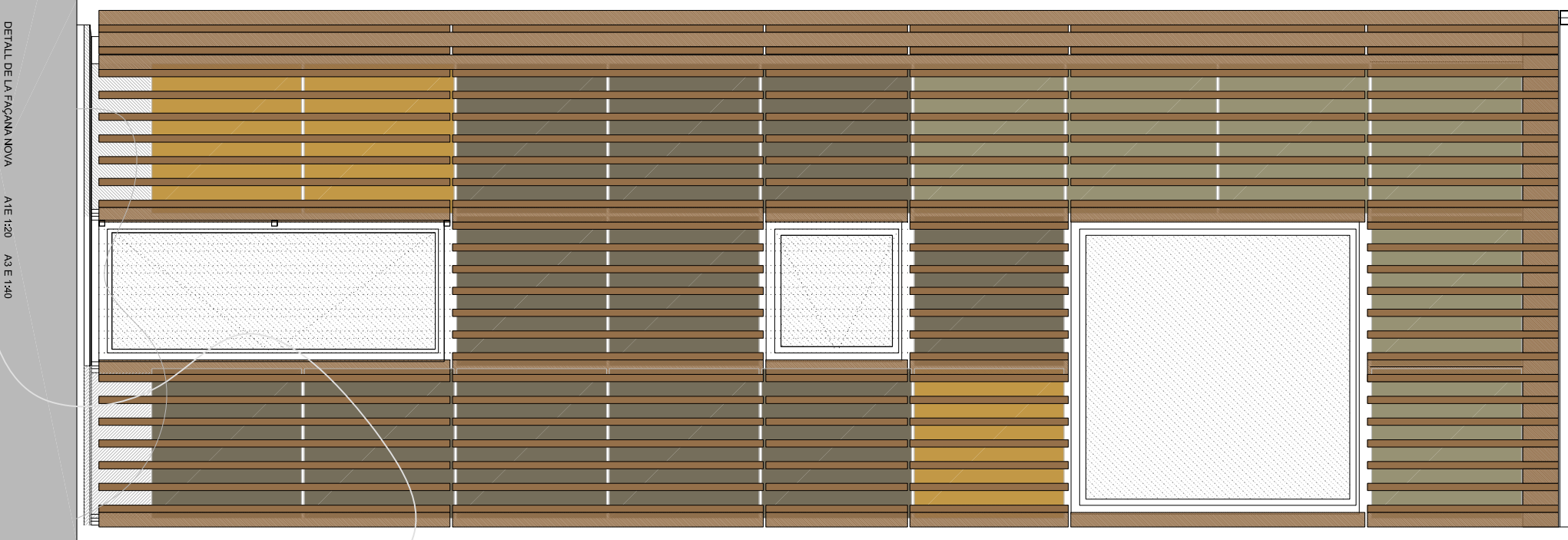


# DETALL FAÇANA NOVA



## Desmontables del detall

**LA COBERTA:**  
Edificis extensius: sala aràb  
Qualitat:  
Protecció a la pluja,  
permeabilitat amb llusernats.

**L'ACABAT (LAMES DE FUSTA)**

**EL TANCAMENT:**  
Polimeritzats de colors:  
Impediment de la fagana

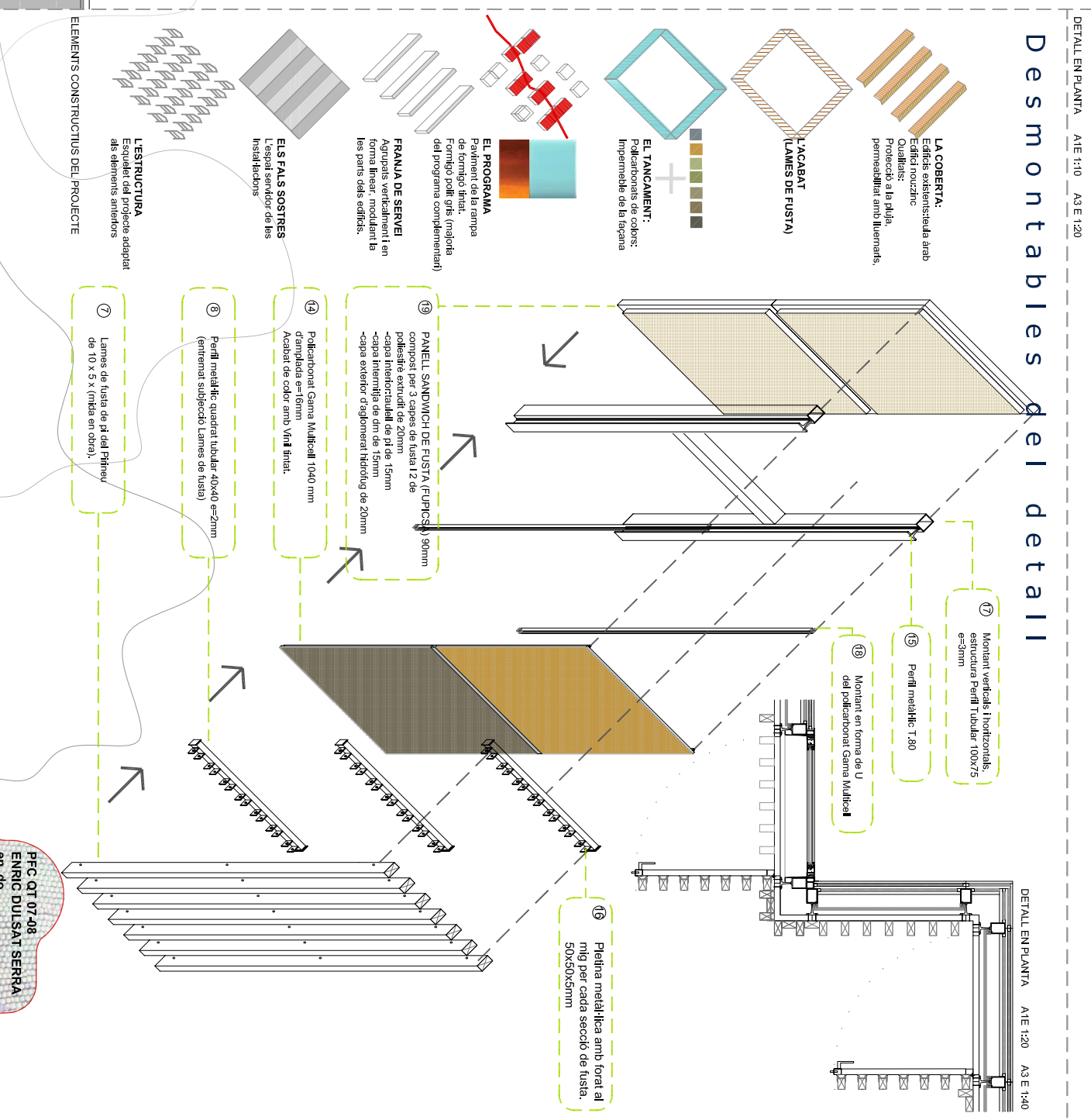
**EL PROGRAMA**  
Estructura de la lamina  
de fusta i fusta  
Formigó, perfil, orís (mòdul)  
del programa complementari)

**FRANJA DE SERVEI**  
Agrupats verticament i en  
forma lineal, modulant la  
les parts dels edificis.

**ELS FALS SOSTRES**  
L'espai servidor de les  
instal·lacions

**L'ESTRUCTURA**  
Esquelet del projecte adaptat  
als elements anteriors

ELEMENTS CONSTRUCTIUS DEL PROJECTE



19 Pleina metàl·lica amb forat al mig per cada secció de fusta. 50x50x5mm

18 Montant en forma de U del polimeritzat Gamma Multicoll

15 Perfil metàl·lic 1.80

7 Montant verticals i horitzontals, estructura Perfil Tubular 100x75 e=3mm

19 PANNEL SANDWICH DE FUSTA (FUPICSA) 90mm compost per 3 capes de fusta 12 de capa interna: 4 de pi de 15mm -capa interna: 4 de pi de 15mm -capa exterior: 4 aglomerat hidrofug de 20mm

14 Polimeritzat Gamma Multicoll 1040 mm d'ampada e=16mm Acabats de color amb VMI final.

9 Perfil metàl·lic quadrat tubular 40x40 e=2mm (entremès subjecte Lames de fusta)

7 Lames de fusta de pi del Pinheu de 10 x 3 x (mida en obra).