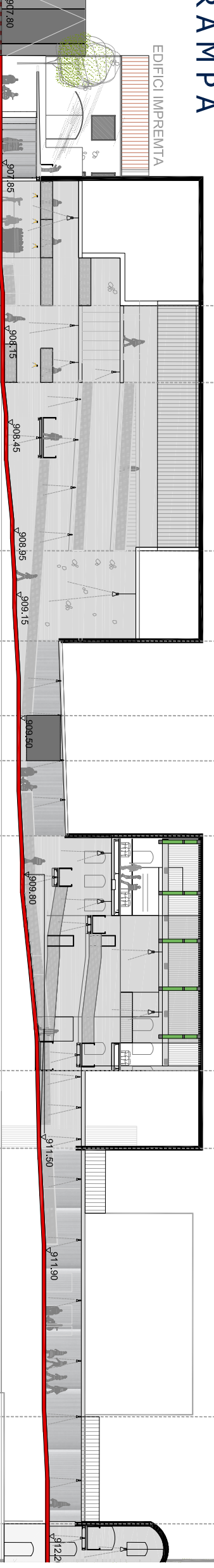


# EL PROJECTE I LA RAMPA



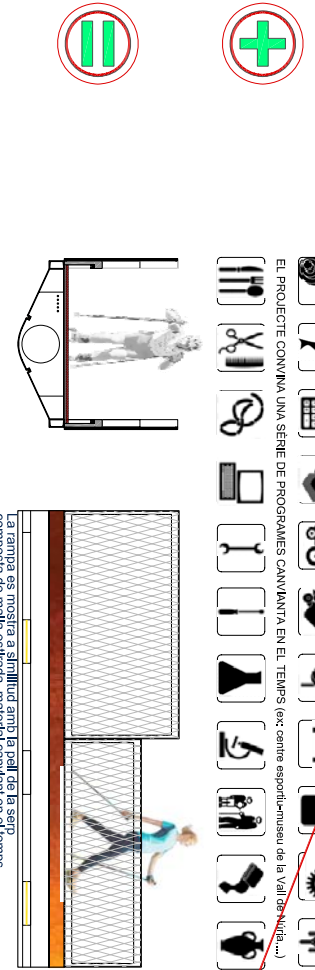
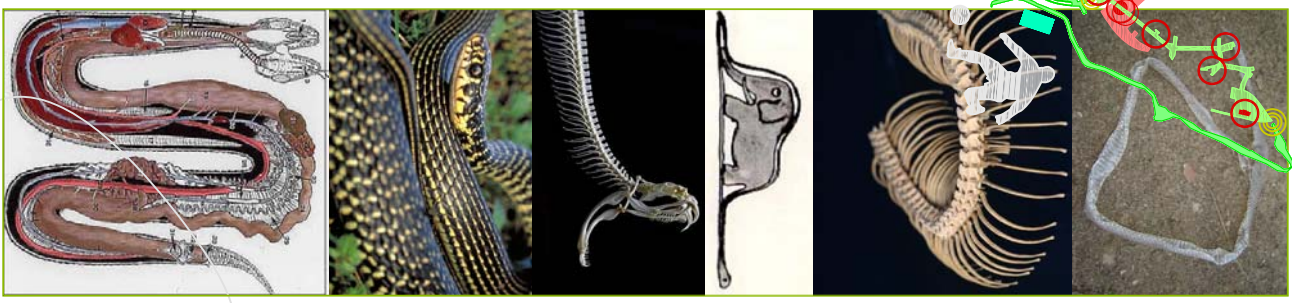
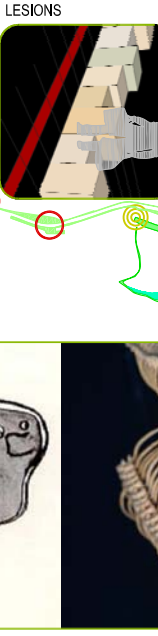
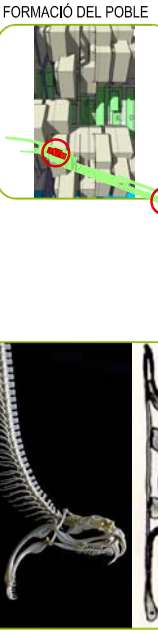
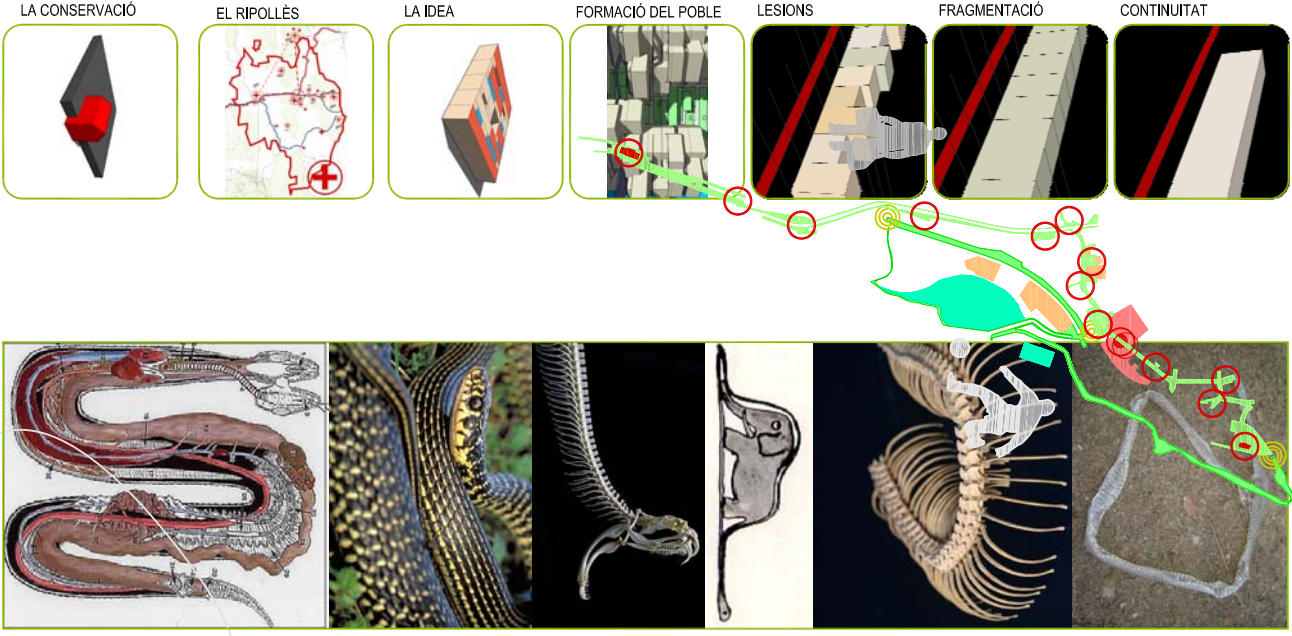
SECCIÓ LONGITUDINAL DE LA RAMPA A1 E1:200 A3 E1:400

EDIFICI IMPREMTA

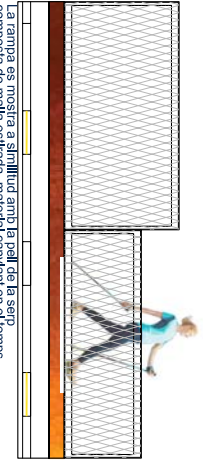


EL CARRER MAJOR "LA TRAÇA DURA"  
EL PASSEIG "LA TRAÇA TOVA"  
EL RIU "LA TRAÇA HUMIDA"  
EL CARRER INTERIOR "LA TRAÇA COBERTA"

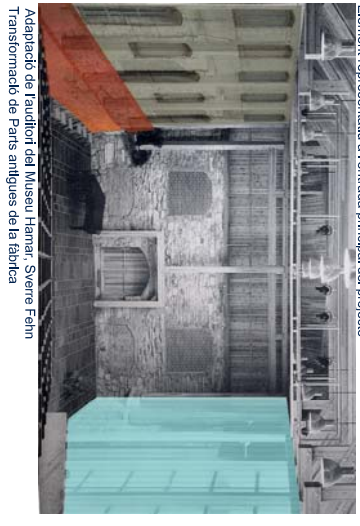
LA PELL "PERMANENT EN EL TEMPS"  
LESQUELET "L'ESTRUCTURA"  
EL PETIT PRINCEP "LA HISTÒRIA"  
LA SERP "EL PROJECTE"



EL PROJECTE CONJUNTA UNA SÈRIE DE PROGRAMES CANVIANTS EN EL TEMPS (veç sentes espèssimens de la Vall de Noya...)



La rampla es mostra a similitud amb la pell de la serp composta de malla estirada, material canviant en el temps



Element representatiu a l'entrada principal del projecte  
Adaptació de l'auditori del Museu Fehn, Sverre Fehn  
Transformació de Paris antigues de la fàbrica



Esportista amb esquís de rodes espèssels d'entrenament  
Amb la rampla es pot anar a tots els punts del projecte



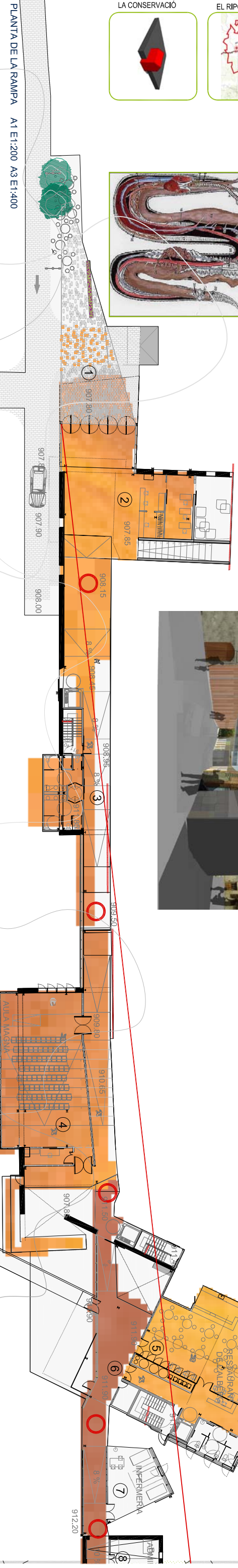
Adaptació de Zalkereni, OMA



Adaptació de la Muralla Arab de Sia Eudala  
(Aman-Canoax-sharafi)



Vista del Projecte des del Passeig cap a la Plaça del Mercat



PLANTA DE LA RAMPA A1 E1:200 A3 E1:400

CENTRE ESPECIALITZAT DE TECNIFICACIÓ ESPORTIVA D'ALTA MUNTANYA DE LA VALL DE RIBES

PGC 07-08  
ENRÍC DULSAT SERRA  
en do  
PROJECTE "LA SERP" N°11/140