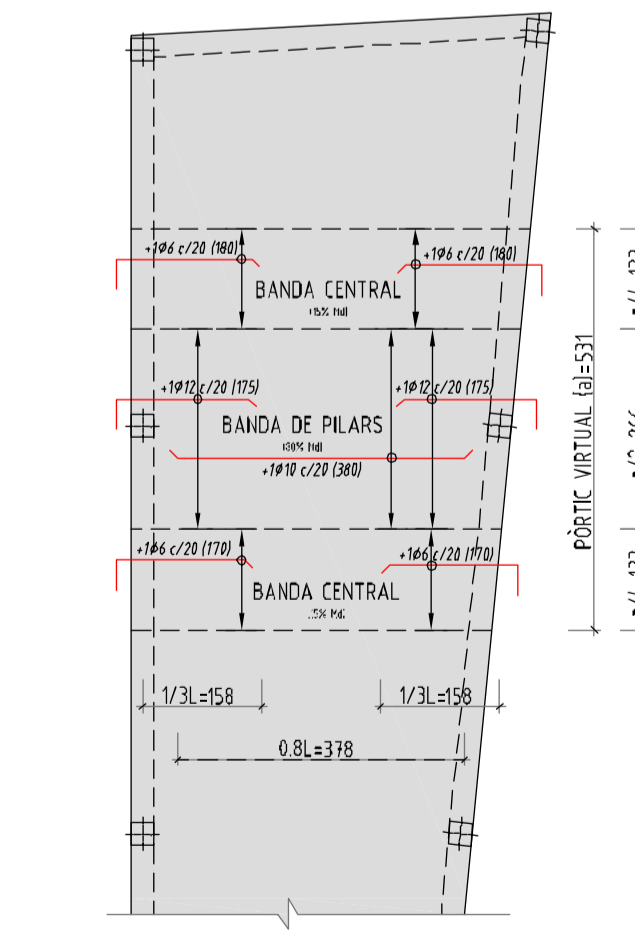
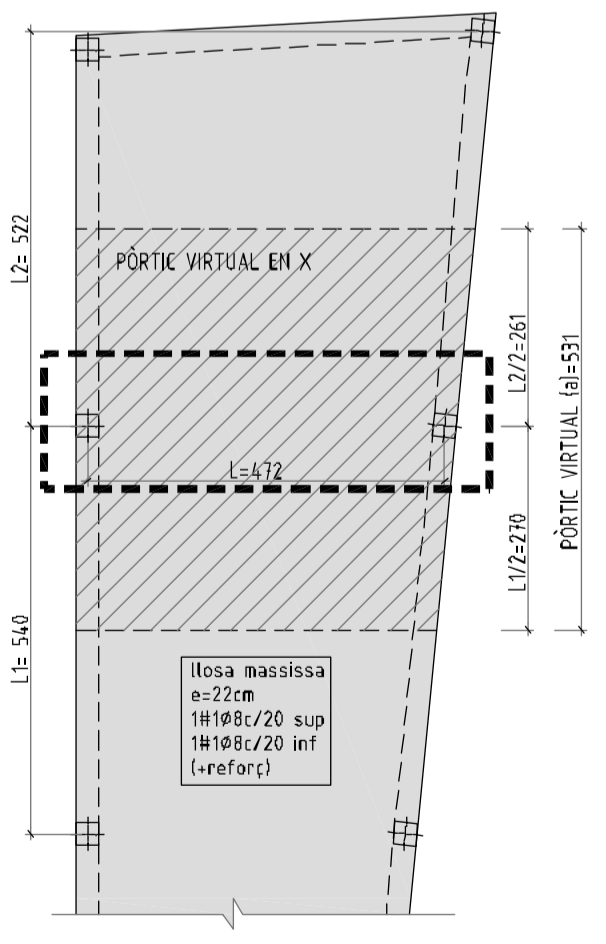


mètode de càlcul: pòrtics virtuals
cas: pòrtic virtual en X



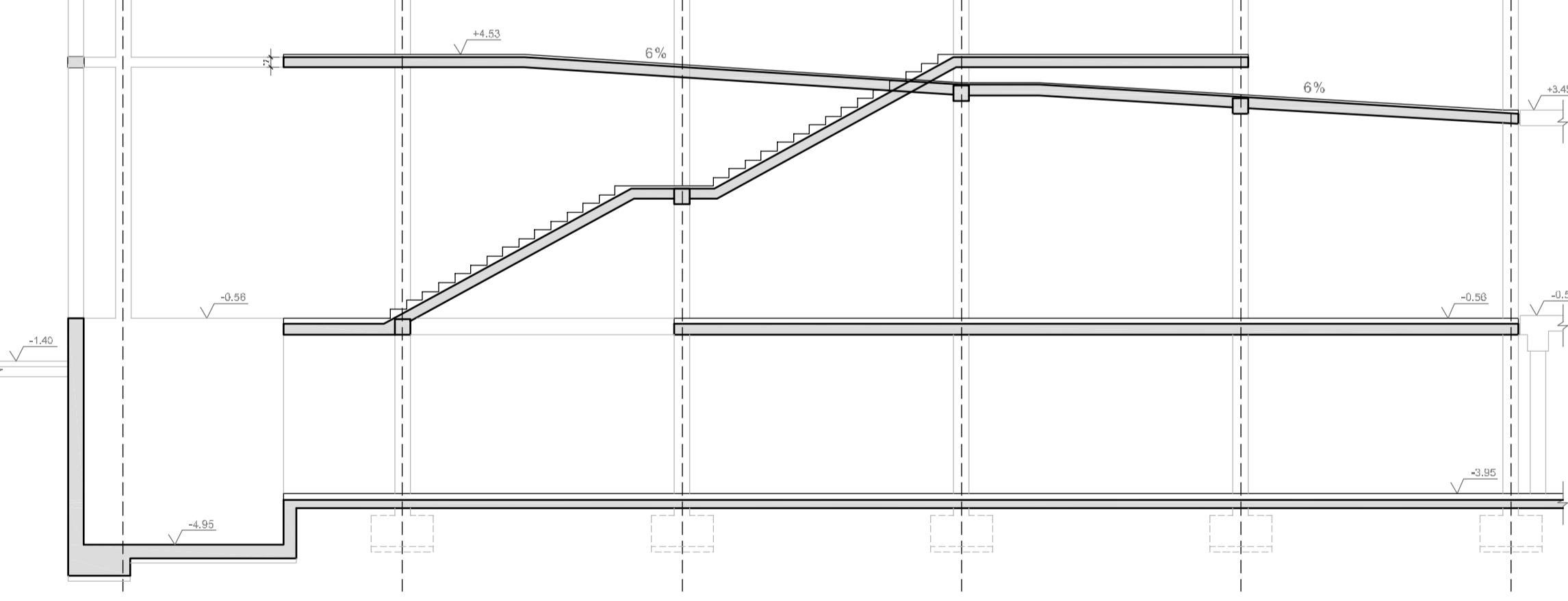
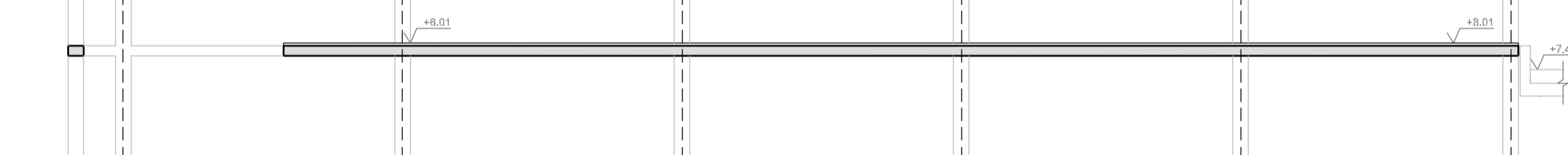
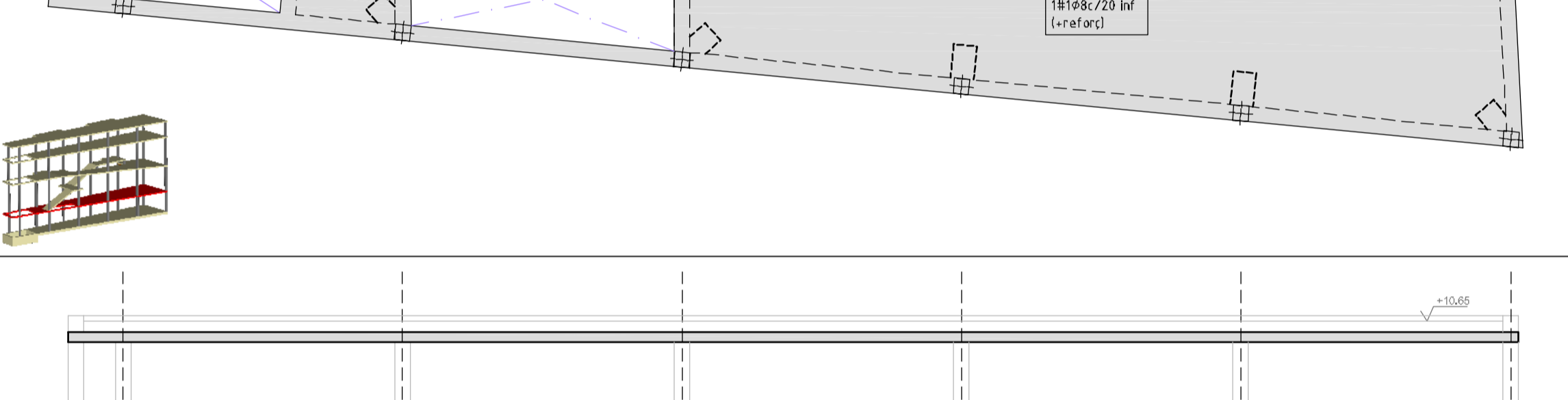
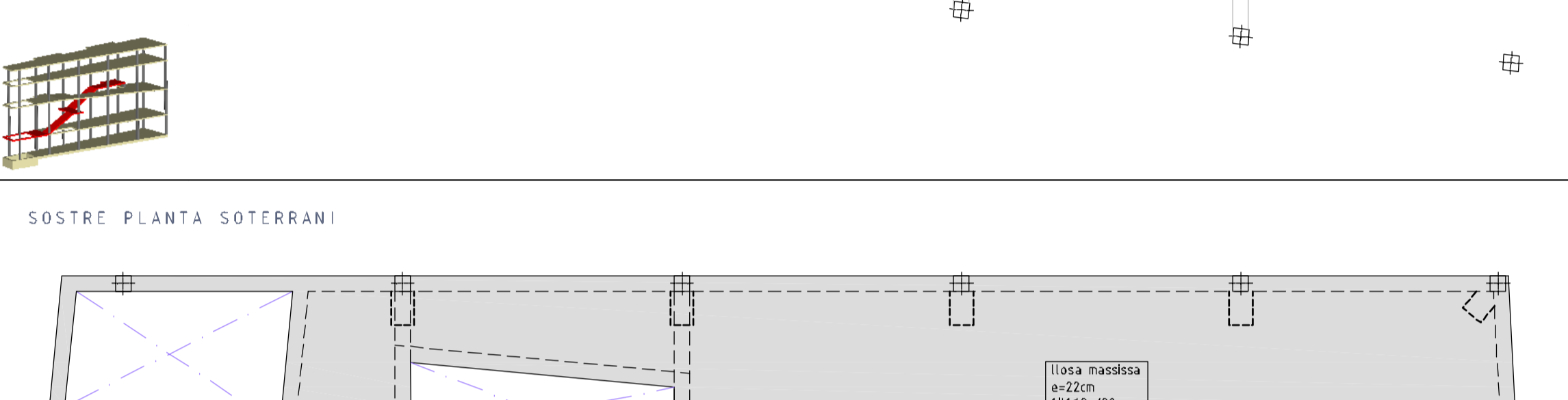
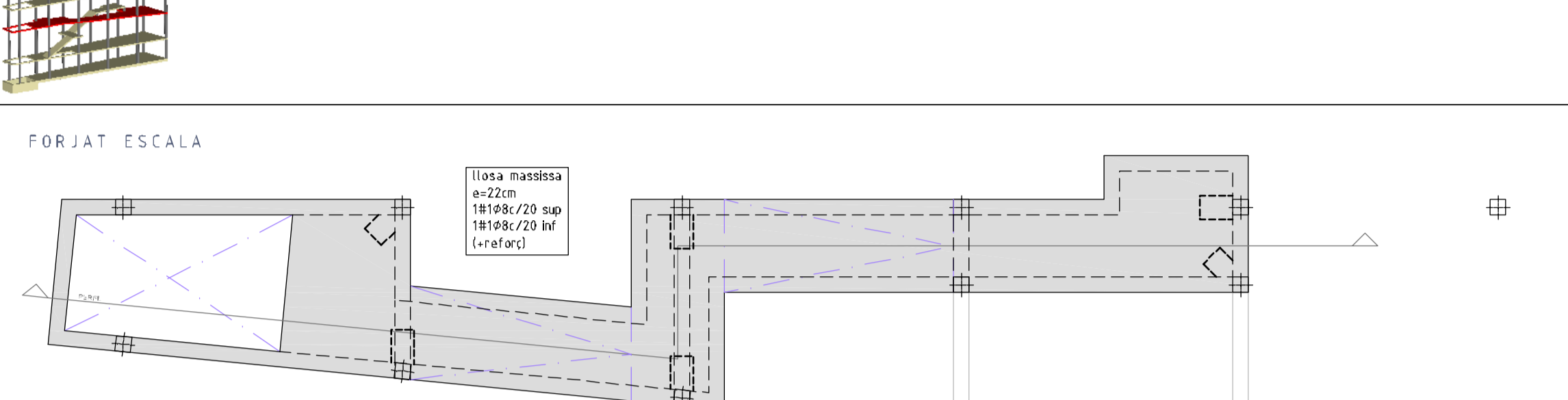
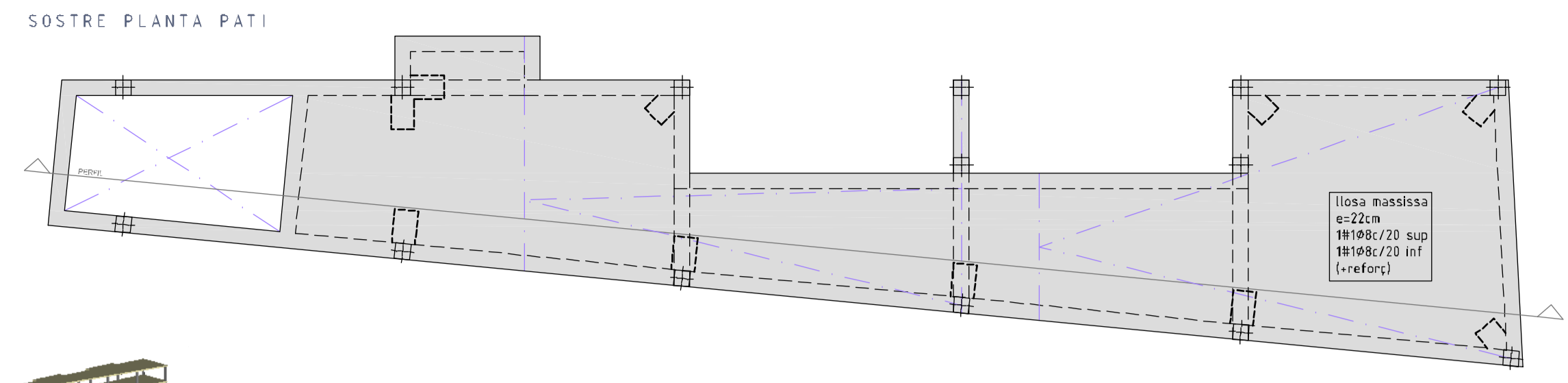
DADES DE CàLCUL	
h = 0,22 m	L = 5,72 m
q = 1,08 t/m ²	v = 1,6
	k ₁ = 5000/1,9
ARMAT BÀSIC	
1#11 c/20 superior i 5 rodons / m	A _s = 2,5 cm ² /m
1#11 c/20 inferior i 5 rodons / m	A _s = 2,5 cm ² /m
	quantitat mínima: (sup-inf) = 3,6 cm ² /m
ARMADURA POSITIVA DE REFORÇ	
M ₁ = 1000 = 5,04 cm ² /m	A _s = -2,5 cm ² /m = 2,54 cm ² /m
M ₂ = 1000 = 1,90 cm ² /m	A _s = -2,5 cm ² /m = No cal fabricar do reforç
M ₃ = 1000 = 3,02 cm ² /m	A _s = -2,5 cm ² /m = 0,52 cm ² /m
ARMADURA NEGATIVA DE REFORÇ	
M ₁ = 1000 = 8,06 cm ² /m	A _s = -2,5 cm ² /m = 5,56 cm ² /m
M ₂ = 1000 = 3,02 cm ² /m	A _s = -2,5 cm ² /m = 0,52 cm ² /m
LONGITUDS ARMADURA	
A _s = 1/3 L (situat fob. d'alt)	a banda central i a banda de pleà
A _s = 0,8 L (situat on L)	a banda central i a banda de pleà

MOMENTS TOTALS en kN/m

M ₁ = 1,6	M ₂ = 1,6	M ₃ = 1,6
M ₄ = 1,6	M ₅ = 1,6	M ₆ = 1,6

REPARTIMENT dels MOMENTS TOTALS per mètre lineal

M ₁ = 1,6	M ₂ = 1,6	M ₃ = 1,6	M ₄ = 1,6	M ₅ = 1,6	M ₆ = 1,6
----------------------	----------------------	----------------------	----------------------	----------------------	----------------------



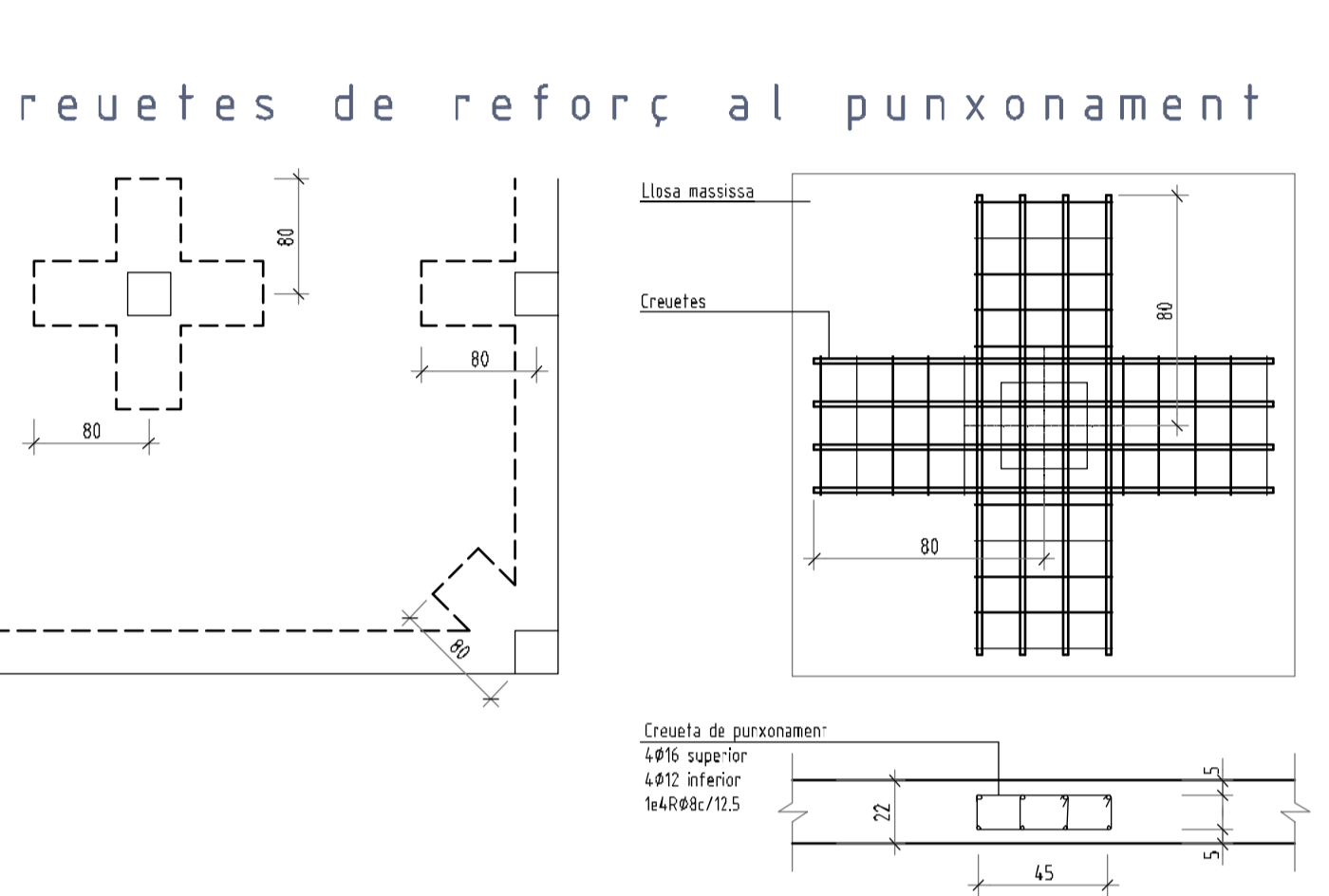
SOSTRE PLANTA MÀQUINES (+10,45)	SOSTRE PLANTA MUSEU (+0,0)	SOSTRE PLANTA PATI (+3,45/+4,53)	FORJAT ESCALA (-0,51/+3,45)	SOSTRE PLANTA SOTERRANI (-0,50)
Tipus de forjat: LLOSA MASSISSA	Tipus de forjat: LLOSA MASSISSA	Tipus de forjat: LLOSA MASSISSA	Tipus de forjat: LLOSA MASSISSA	Tipus de forjat: LLOSA MASSISSA
Canell de la llosa: 22cm	Canell de la llosa: 22cm	Canell de la llosa: 22cm	Canell de la llosa: 22cm	Canell de la llosa: 22cm
Armat bàsic: #198c/20 superior #198c/20 inferior	Armat bàsic: #198c/20 superior #198c/20 inferior	Armat bàsic: #198c/20 superior #198c/20 inferior	Armat bàsic: #198c/20 superior #198c/20 inferior	Armat bàsic: #198c/20 superior #198c/20 inferior
Estat de càrregues	Estat de càrregues	Estat de càrregues	Estat de càrregues	Estat de càrregues
Pes propi: 480 kg/m ²	Pes propi: 480 kg/m ²	Pes propi: 480 kg/m ²	Pes propi: 480 kg/m ²	Pes propi: 480 kg/m ²
Càrregues permanents: 330 kg/m ²	Càrregues permanents: 100 kg/m ²	Càrregues permanents: 100 kg/m ²	Càrregues permanents: 100 kg/m ²	Càrregues permanents: 100 kg/m ²
Sobrecàrrega d'ús: 100 kg/m ²	Sobrecàrrega d'ús: 500 kg/m ²	Sobrecàrrega d'ús: 300 kg/m ²	Sobrecàrrega d'ús: 300 kg/m ²	Sobrecàrrega d'ús: 300 kg/m ²
Sobrecàrrega de neu: 40 kg/m ²	Sobrecàrrega de neu: - kg/m ²	Sobrecàrrega de neu: - kg/m ²	Sobrecàrrega de neu: - kg/m ²	Sobrecàrrega de neu: - kg/m ²
TOTAL càrregues: 950 kg/m ²	TOTAL càrregues: 1080 kg/m ²	TOTAL càrregues: 880 kg/m ²	TOTAL càrregues: 880 kg/m ²	TOTAL càrregues: 880 kg/m ²

CARACTERÍSTIQUES TÈCNiques SEGONS NORMATIVA EHE

ELEMENT	LOCALITZACIÓ	ESPECIFICACIÓ ELEMENT	ZONA D'EYPOSIÓ	RECOBRAMENT NOMINAL	NIVELL DE CONTROL	COEFICIENTS DE SEGURETAT	
						G _s	G _f
formigó	fonaments	HA-25	IIa	35 mm	estadístic		1,6
	murs	HA-25	IIa	35 mm	estadístic		1,6
	forjats	HA-25	IIa	35 mm	estadístic		1,6
acer armadures	fonaments	B-500 S			normal	1,15	
	murs	B-500 S			normal	1,15	
	forjats	B-500 S			normal	1,15	
execució	fonaments				normal	1,5	
	murs				normal	1,5	
	forjats				normal	1,5	

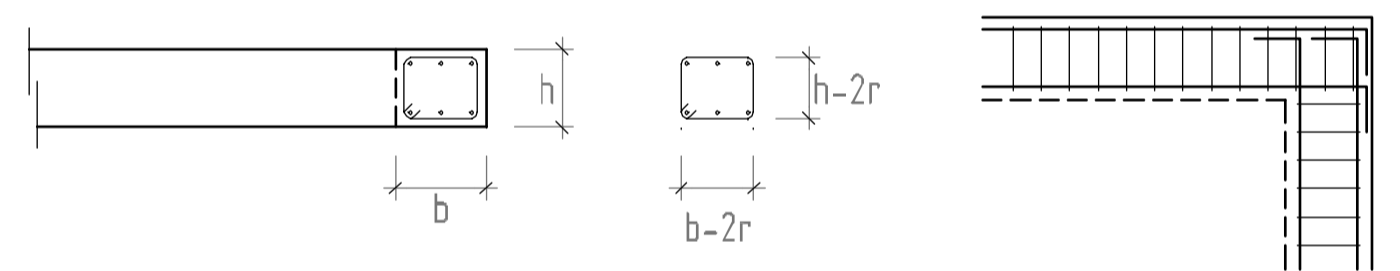
ESPECIFICACIONS DEL FORMIGÓ

PARÀMETRES	FONAMENTS	SUPORTS	SOSTRES	PARÀMETRES	VALOR
quantitat mínima de ciment (kg/m ³)	275	275	275	tipus de peça	maó calat
màxima relació aigua/ciment	0,50	0,50	0,50	tipus de morter	M80
tamany màxim de l'àrid (mm)	40	12	12	resistència característica (N/mm ²)	10
consistència del formigó (mm)	PLÀSTICA 30-50	TOVA 60-90	TOVA 60-90	resistència de càlcul (N/mm ²)	1,8
tipus de ciment	CEM III/A/S	CEM III/A/S	CEM III/A/S		
resistència als 7 dies (N/mm ²)	16	16	16		
resistència als 28 dies (N/mm ²)	25	25	25		

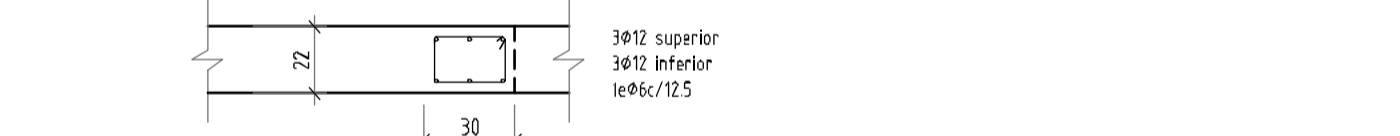


notes d'armat de lloses massisses

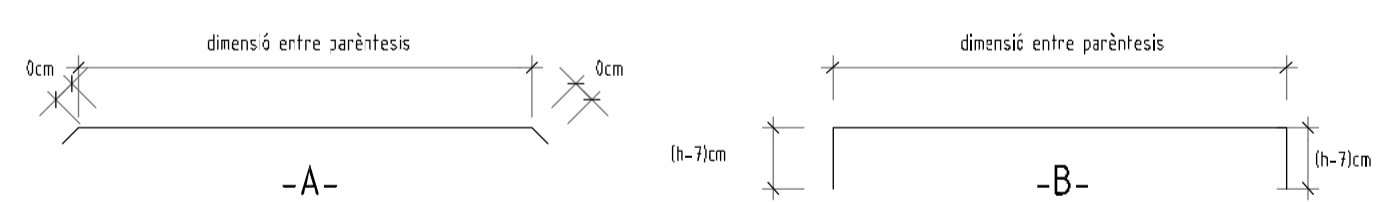
La dimensió dels estreps dels nervis embeguts i la forma com s'ancoren serà la següent:



Armat bàsic de nervis de vora i de congrenys embeguts en el forjat: (Els reforços han d'estar en l'interior de l'estrebat corresponent)



Grafisme: les patilles dibuixades segons A només denoten posició de barres -armadures positives o negatives- i no caldrà disposar-les. Les grafies segons B són patilles. Les mides que en el plànol es donen entre parèntesis corresponen a la longitud del tram recte de la barra, i no inclouen la longitud de les patilles.



En cada direcció d'armat, les barres bàsiques i les de reforç han d'estar en el mateix nivell, no admetent-se, doncs, més de dues capes d'armadures.

