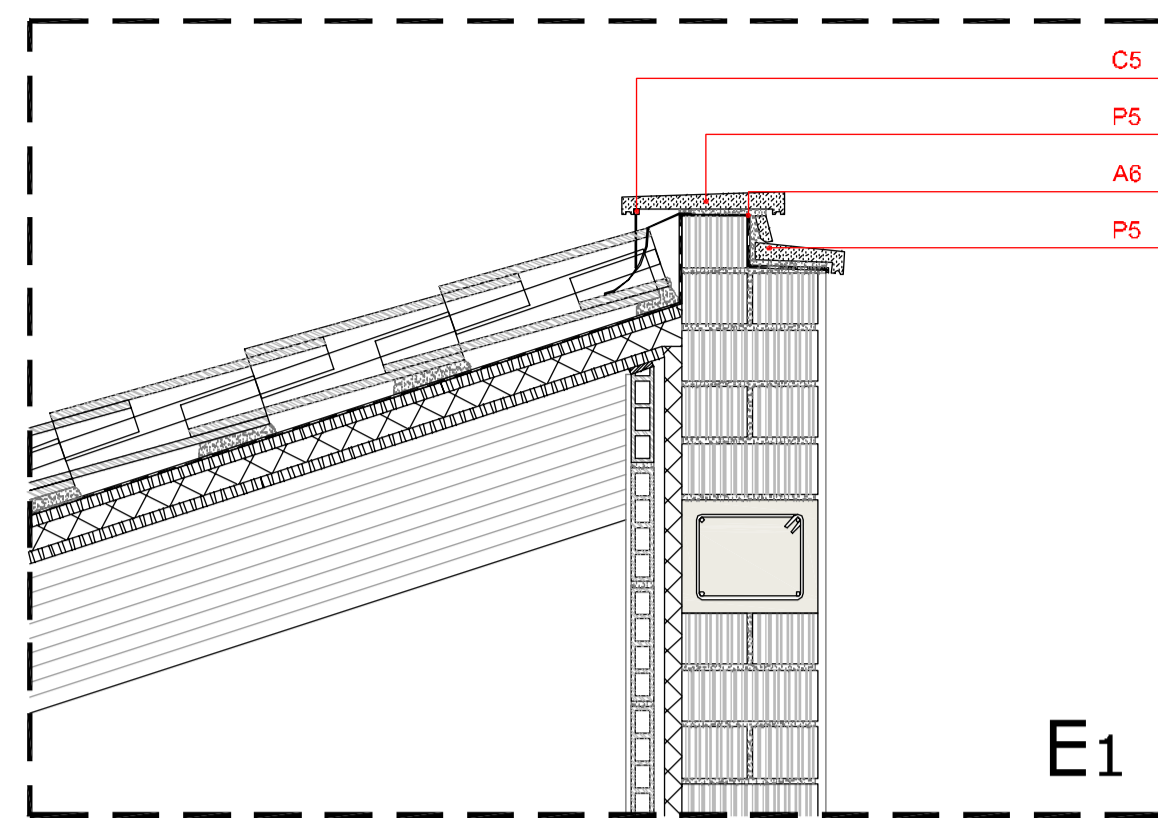
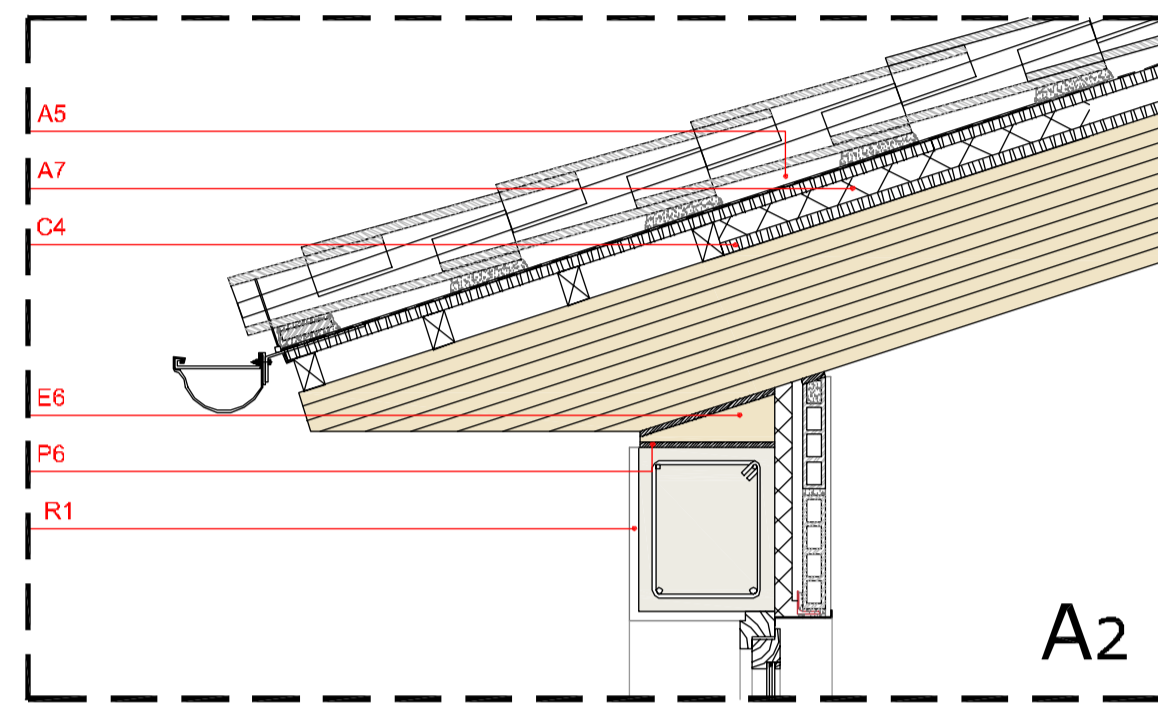


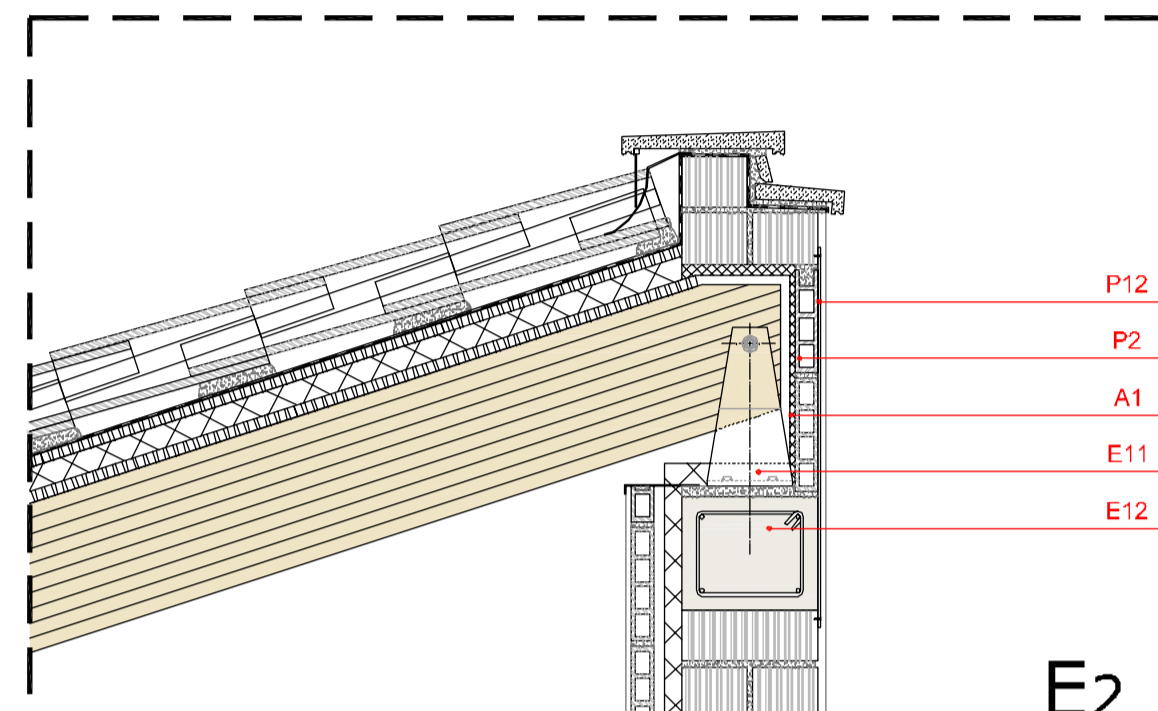
A1



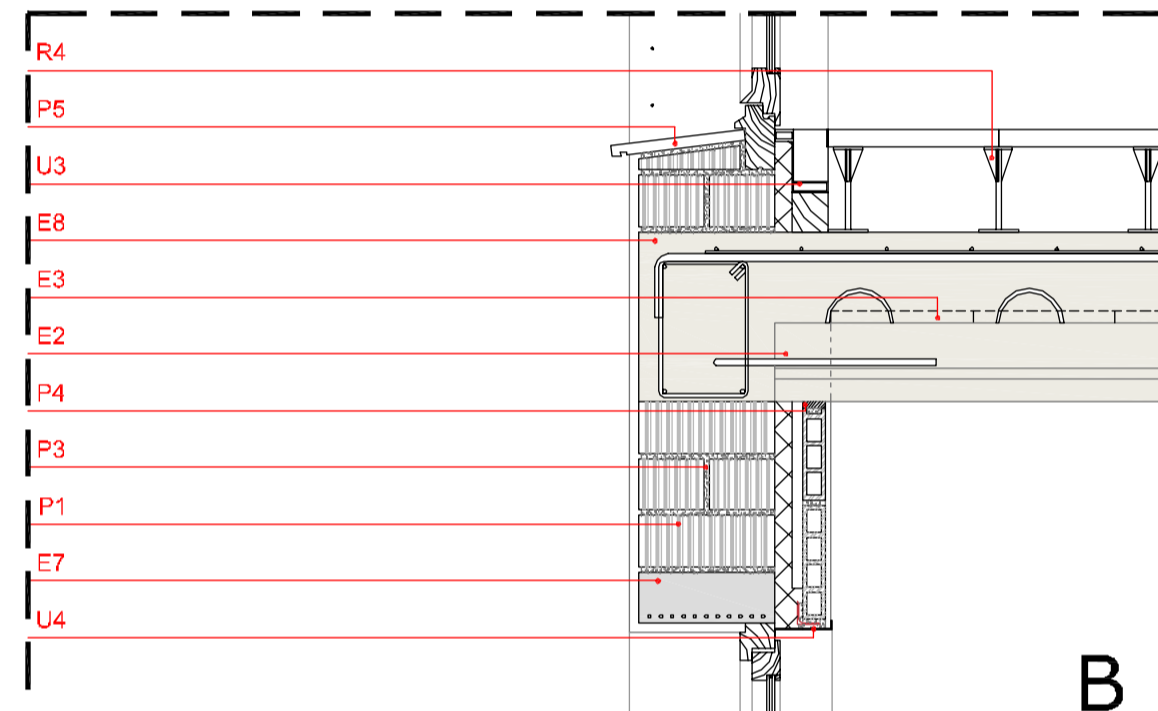
E1



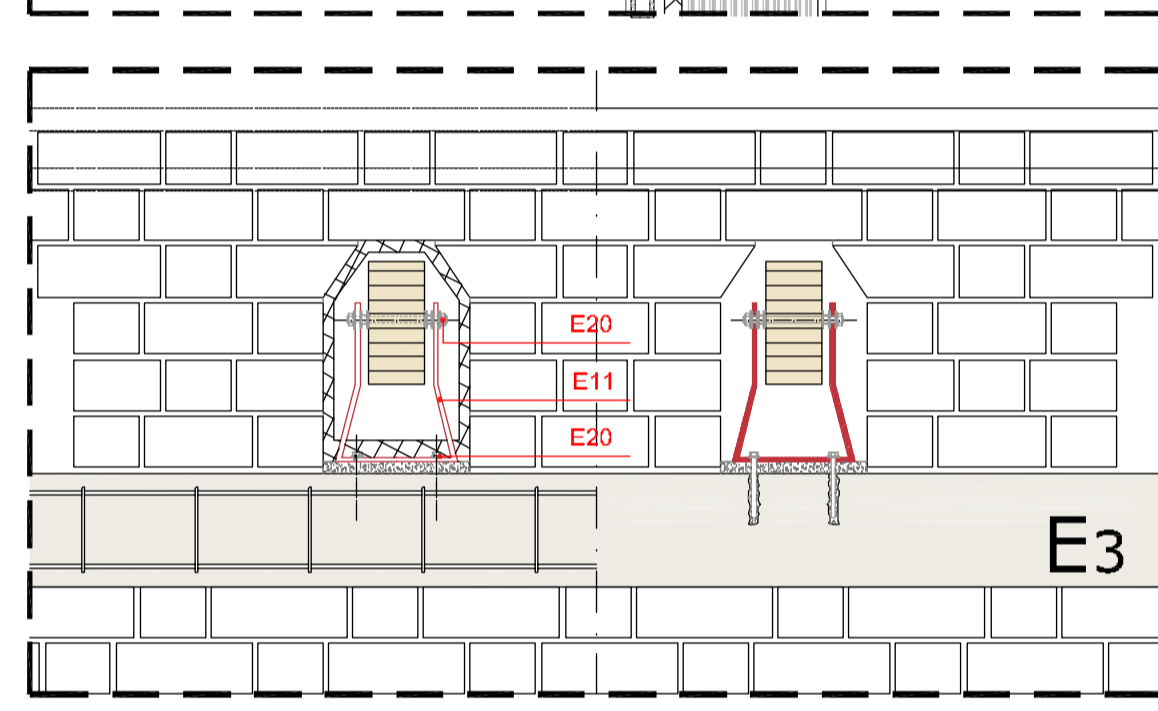
A2



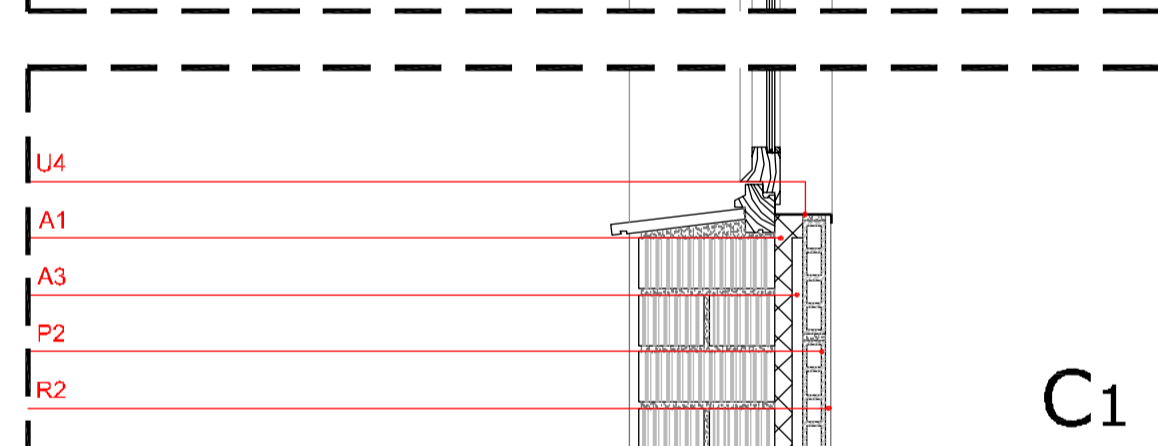
E2



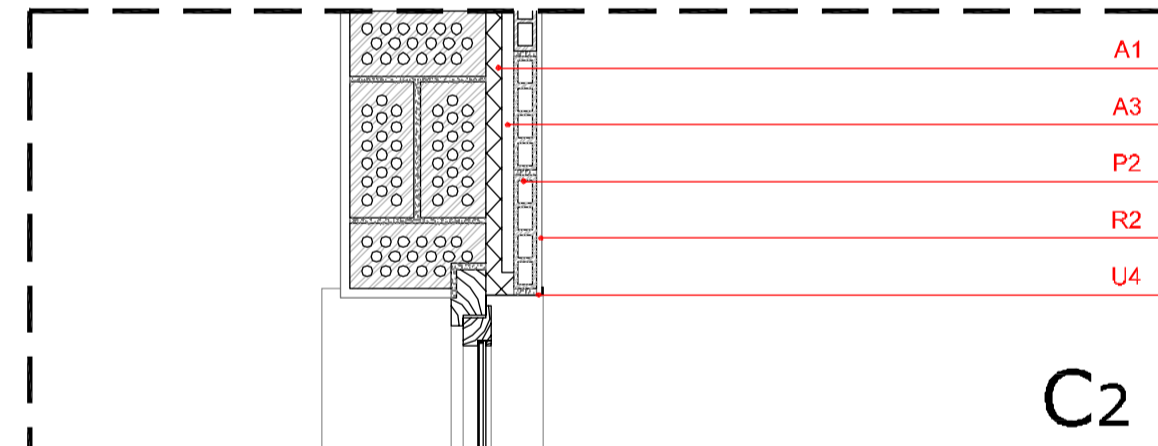
B



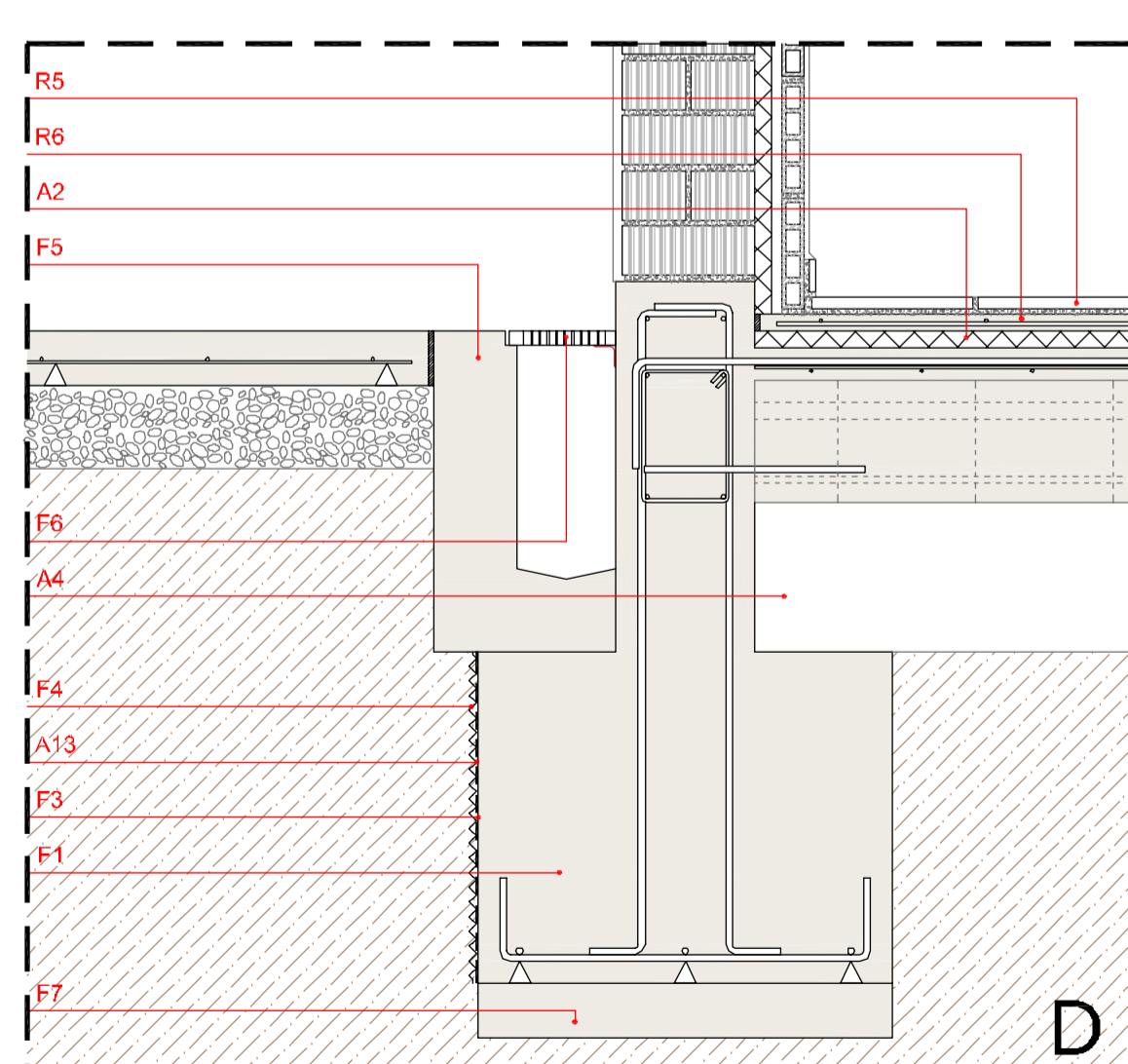
E3



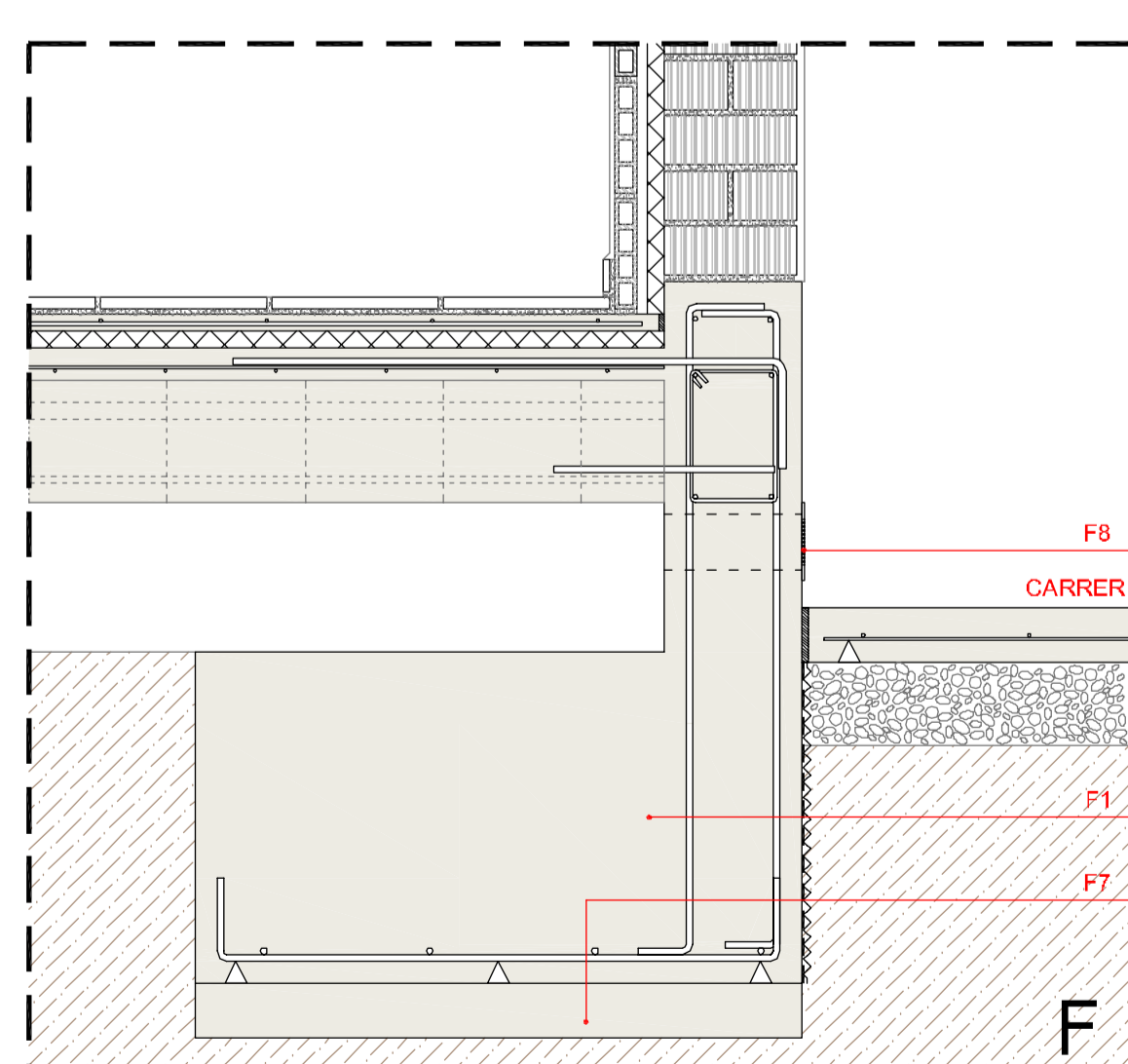
C1



C2



D



F

- FONAMENTACIONS**
- F1. Sabata correguda centrada de formigó o armat (segons plànols d'estructura)
 - F2. Sabata correguda descentrada de formigó o armat (segons plànols d'estructura)
 - F3. Capa d'imprimació i regularització d'oxiasfalt 90/40
 - F4. Làmina de nòduls de polietilè d'alta densitat per protecció
 - F5. Prefabricat de formigó
 - F6. Reixa d'acer galvanitzat
 - F7. Capa de formigó o de neteja de 10 cm
 - F8. Reixeta d'acer galvanitzat i conducte de ventilació

- ESTRUCTURA**
- E1. Biga GL28h de fusta laminada encolada d'avet francès C30 25x10 cm
 - E2. Semibiguetes prefabricades de formigó o de 14 cm
 - E3. Biguetes autoportants
 - E4. Biguetes autoportants
 - E5. Revoltons de formigó
 - E6. Suport a Biga de fusta d'avet francès C30
 - E7. Llanda prefabricada de formigó o de 25x9x90 cm
 - E8. Cèrcol de formigó o de 29x24 cm
 - E9. Llanda de formigó o 'in situ' 20x24 cm
 - E10. Perfil L d'acer 40x40x4 mm
 - E11. Suport articulad de xapa d'acer pel cap de biga 0.8 mm ancorat
 - E12. Cèrcol de formigó 20x24 cm
 - E13. Suport de sotat de coberta inclinada d'avet francès C30
 - E14. Perfil L d'acer 60x60x8 mm
 - E15. Esquadria d'avet francès C30 5x10 cm
 - E16. Rastre II de fusta conífera de pi pinaster C18 4x4 cm
 - E17. Llosa de formigó armat de 7 cm
 - E18. Perfil d'acer laminat UPN 180 pintat
 - E19. Suport estructural d'acer laminat i soldat, de 10x15x10 cm i 8 mm d'espessor, amb cartella de rigidització
 - E20. 4 tacs químics d'ancoratge Hilti HDK i morter expansiu 1 cm
 - E21. Passador d'acer galvanitzat 12 mm
 - E22. Forqueta mòbil d'acer inoxidable
 - E23. Forqueta mòbil d'acer inoxidable amb tensor de mltg recorregut
 - E24. Cable d'acer inoxidable AISI 316 1x19 de 6 mm i ruptura efectiva 3010 kg

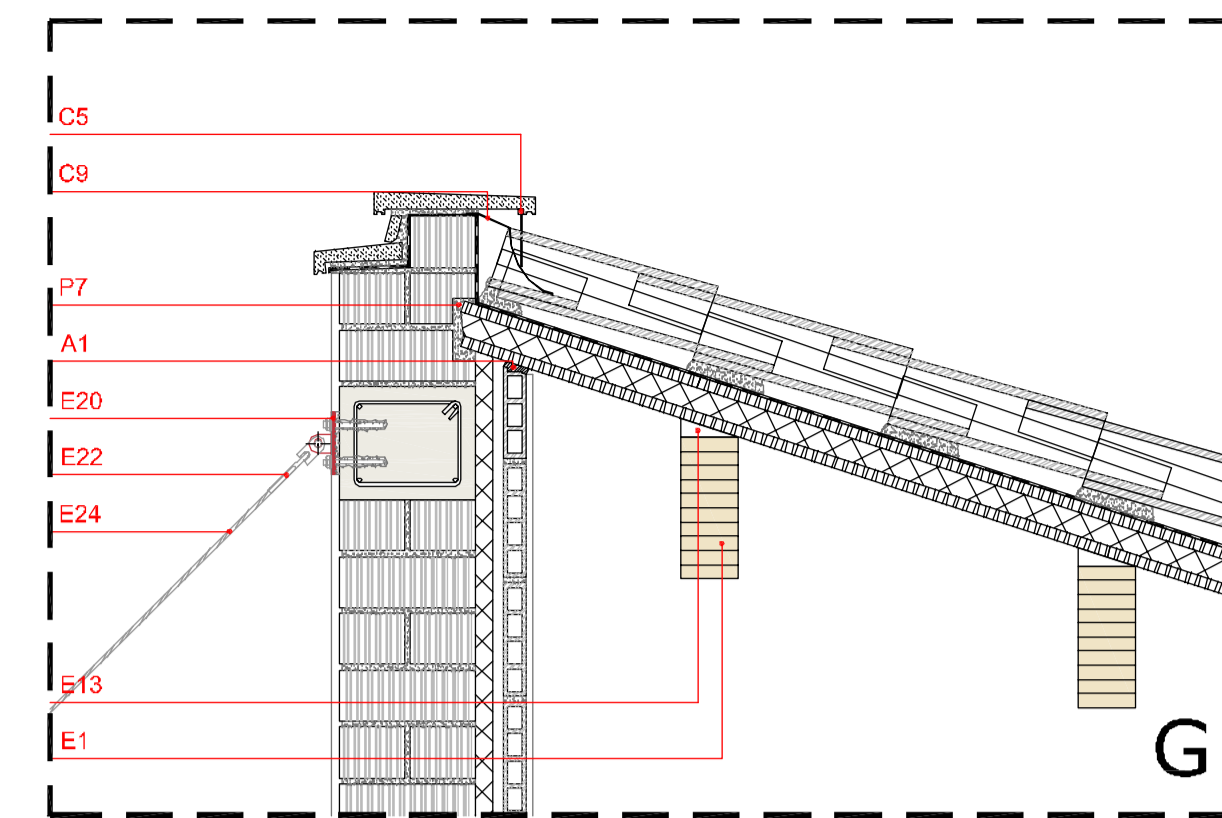
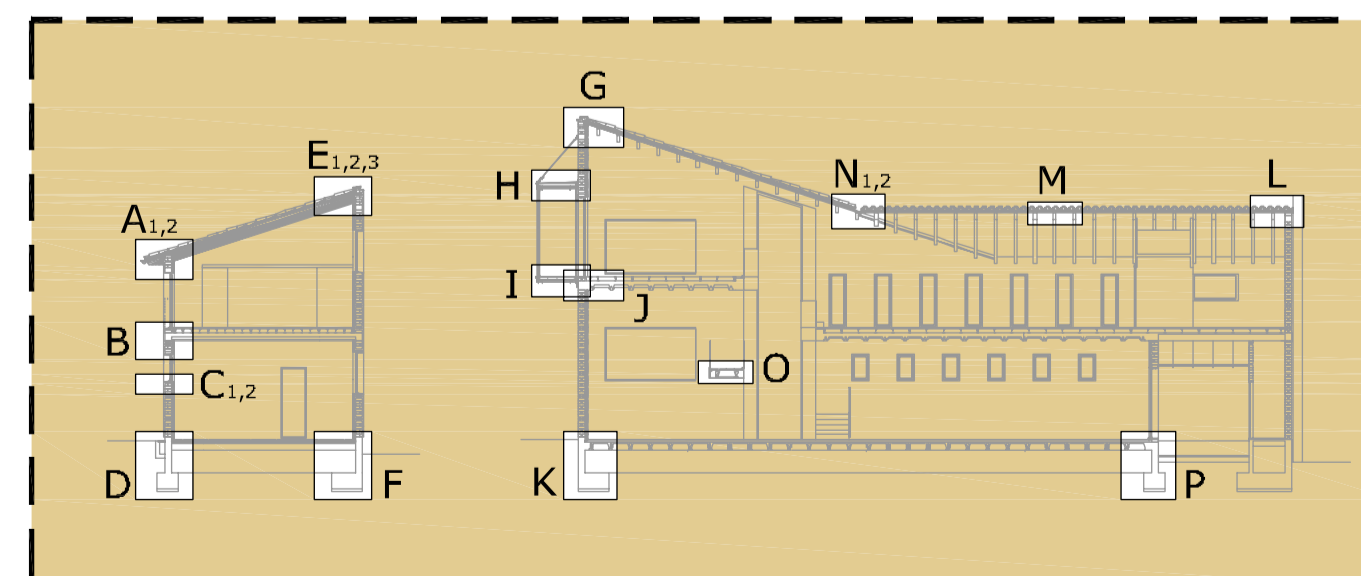
- RAM DE PALETA**
- P1. Paret de maó catat format castell a' 11.5x24x9 cm
 - P2. Full interior d'envà de maó foradat 40x20x4 cm
 - P3. Morter de ciment M-40/B
 - P4. Junia elàstica de poliestirè 1 cm
 - P5. Escopidor de pedra artificial tosqejada amb trencaalgües
 - P6. Recolzament elàstic de neoprè 1 cm
 - P7. Regata en mur
 - P8. Junia de silicona estructural 0.9 cm
 - P9. Morter de regularització 2 cm
 - P10. Planxa d'acer anclada al cèrcol 8 mm
 - P11. Morter d'arids lleugers (perllia) per formació de pendent
 - P12. Malla de fibra de vidre per arrebossar

- AÏLLAMENTS I IMPERMEABILITZACIONS**
- A1. Aïllament de PUR poliuretà projectat amb HCF (λ : 0.028 W/mK) 3 cm
 - A2. Aïllament de plafons de EPS poliestirè expandit (λ : 0.037 W/mK) 3 cm
 - A3. Cambra d'aire 2 cm
 - A4. Cambra sanitària h: 27 cm
 - A5. Cambra d'aire ventilada 5 cm
 - A6. Làmina impermeable LBM-40/G-FP (làmina de betum modificat de 4 kg de massa amb autoprotecció o mineral i armadura de feltre de polietilè) 4 mm
 - A7. Aïllament de plafons de XPS poliestirè extrusionat amb HFC (λ : 0.025 W/mK) 4 cm
 - A8. Membrana impermeable autoadhesiva
 - A9. Separació d'edificacions de plafons de EPS poliestirè expandit (λ : 0.037 W/mK) 3 cm
 - A10. Reforç de làmina impermeable LBM-40/G-FP
 - A11. Aïllament de XPS poliestirè extrusionat amb HFC (λ : 0.025 W/mK) 2 cm
 - A12. Aïllament de PUR poliuretà projectat amb HCF (λ : 0.028 W/mK) 4 cm
 - A13. Làmina impermeable LBM-30-FP (làmina de betum modificat de 3 kg de massa amb armadura de feltre de polietilè) 3 mm

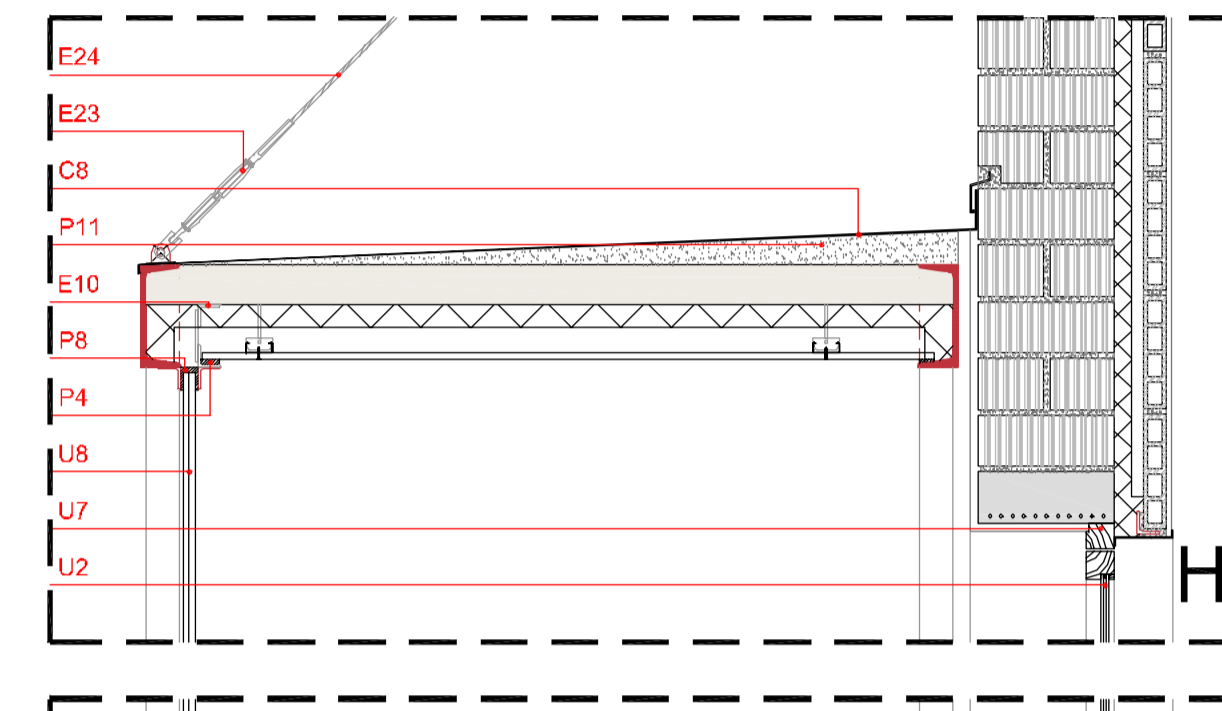
- COBERTA**
- C1. Teula ceràmica corba de tipus àrab 20x22x9 cm
 - C2. Morter de ciment hidrofugat M-25 (dosificació 1:7)
 - C3. Tauler de fibra estructural MDF-LA 210x120x2 cm
 - C4. Rastrell de fusta conífera 70x4x6 cm
 - C5. Pinya d'aler de pvc
 - C6. Canal o de coure fixat mecànicament
 - C7. Aiguaons de xapa de zinc amb solapament de 1.5 cm
 - C8. Xapa de zinc amb junta plana de solapament simple de 0.8 mm
 - C9. Element de l'ancament de carener de malla d'alumini i banda de feltre impermeable 0.2 mm

- FUSTERIA**
- U1. Fusteria de fusta conífera protegida amb lassesures i pintada de blanc
 - U2. Vidre doble de baixa emissió DB1 4-6-4 mm
 - U3. Reixeta de termoventilació d'alumini anoditzat
 - U4. Xapa d'alumini conformada en fred d'1.6 mm
 - U5. Valona de zinc de remat
 - U6. Barana de vidre monolític de seguretat amb buïral de polivinil (PVB) 66.1a cm
 - U7. Premarc i marc de fusta conífera de pora vidriera d'una fulla batent de 220x90 cm
 - U8. Vidre de seguretat templat amb buïral de polivinil (PVB) doble de baixa emissió DB3 6 T.20.66.1a

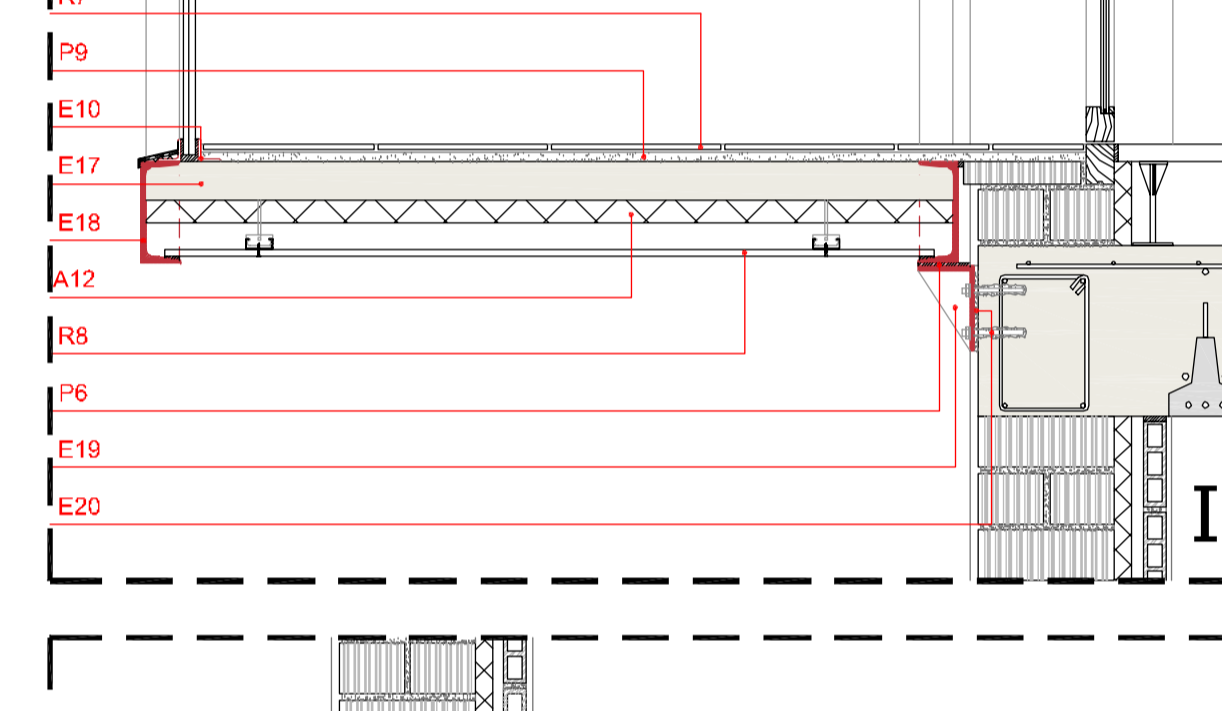
- PAVIMENTS I REVESTIMENTS**
- R1. Arrebossat i pintat monocapa color crema 1.5 cm
 - R2. Engubxat i pintat
 - R3. Paviment tècnic elevat amb panells de gres porcelànic 30x30x3 cm
 - R4. Pedestals d'acer regulables adhesius amb resina epoxi 15 cm
 - R5. Paviment gres porcelànic de 29x29x2 cm adhesiu amb ciment-cola
 - R6. Solereta de formigó o de 3 cm
 - R7. Paviment vinílic de PVC col·locat amb adhesiu acrílic de dispersió aquosa i soldat en fred amb PVC líquid
 - R8. Cel·las de pladur de 12.5 mm subjectat del forjat amb guies d'acer inoxidable



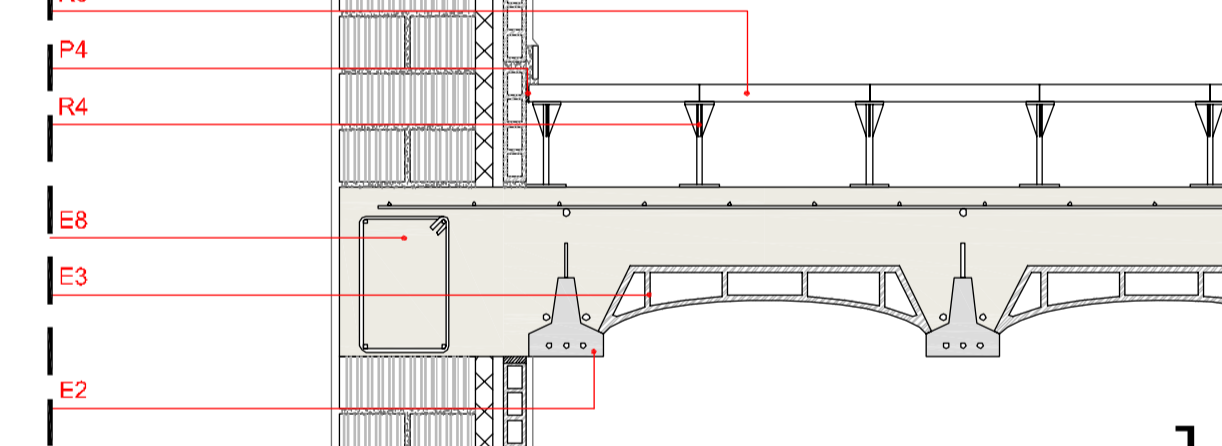
G



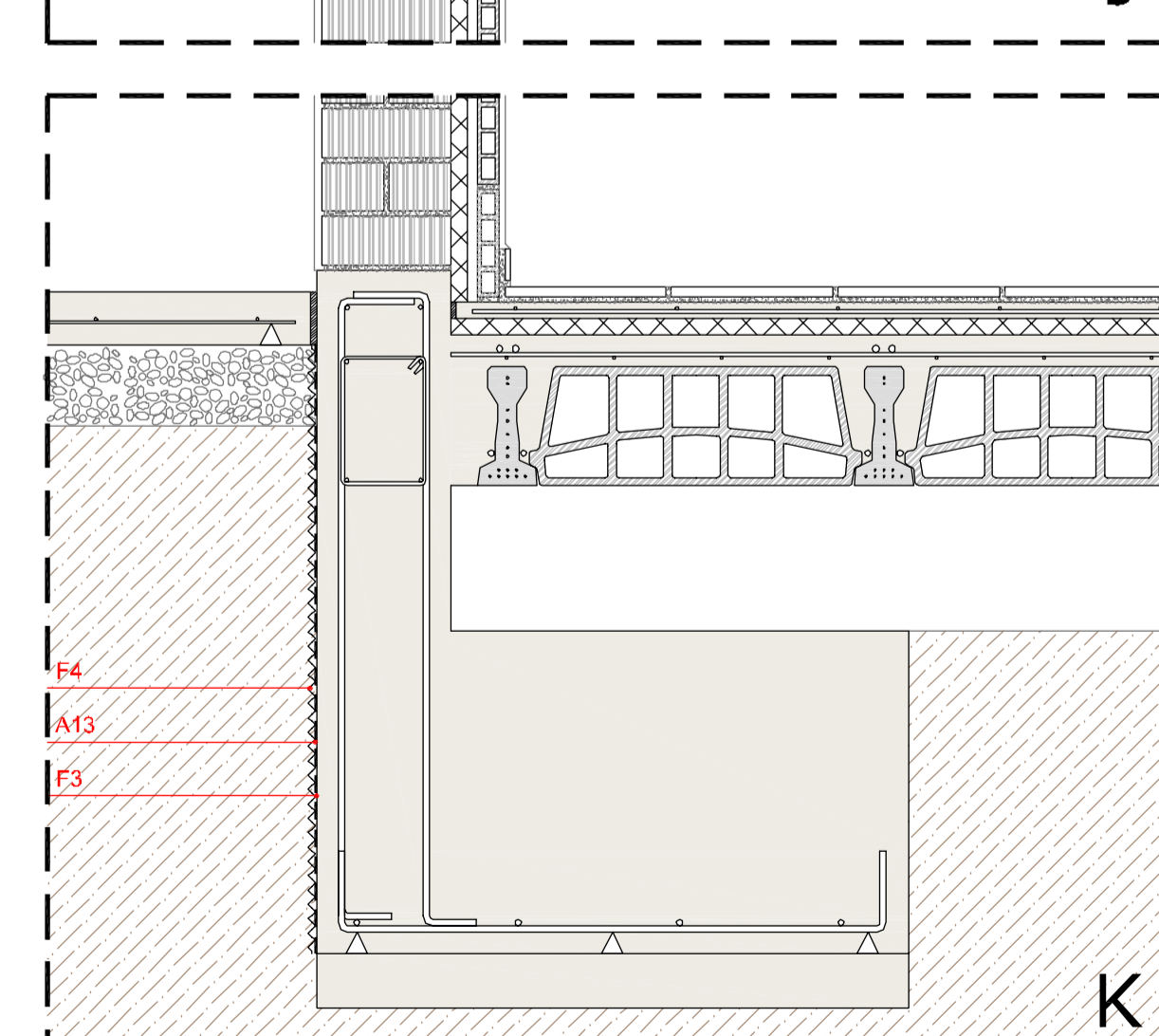
H



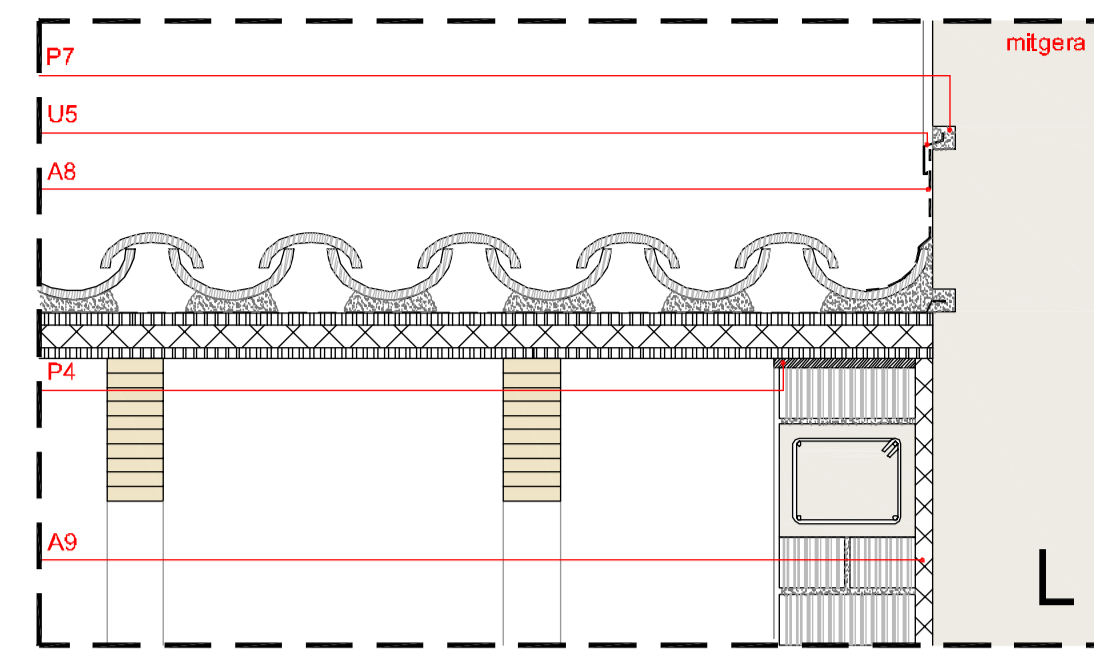
I



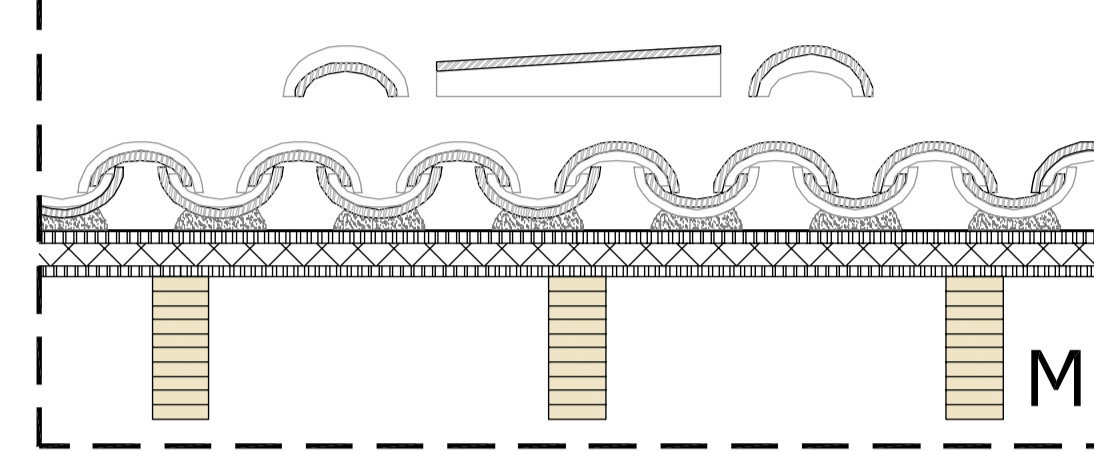
J



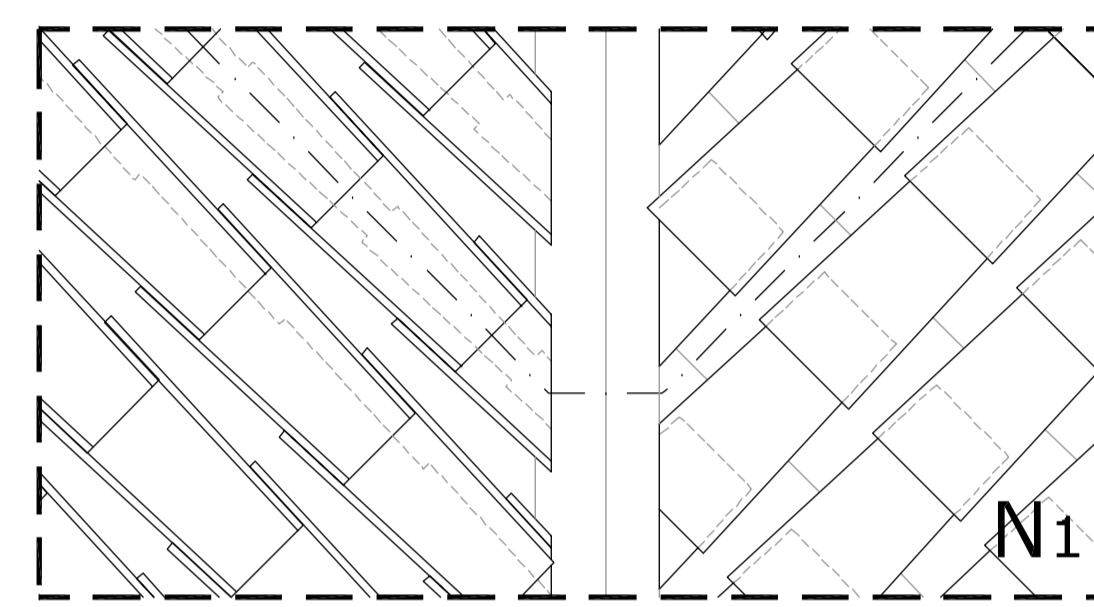
K



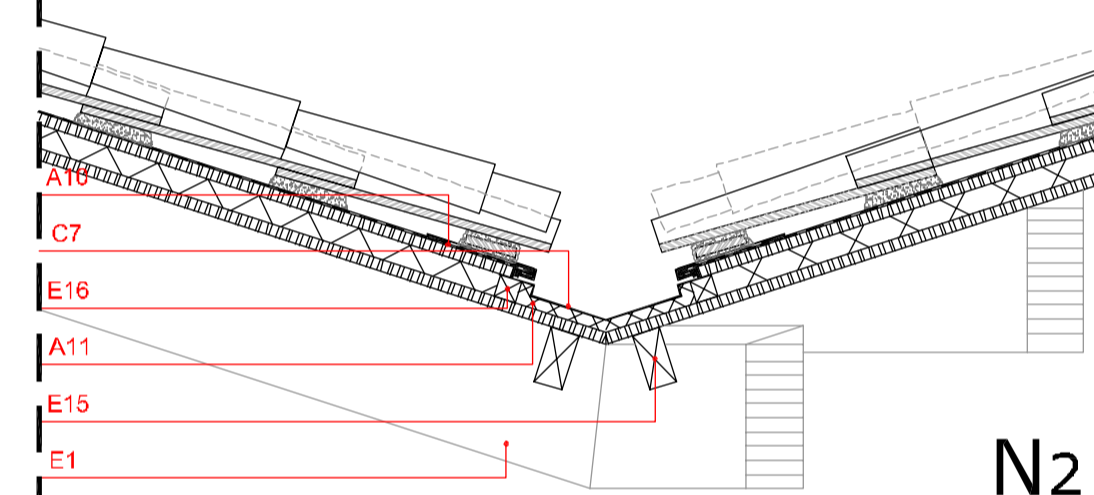
L



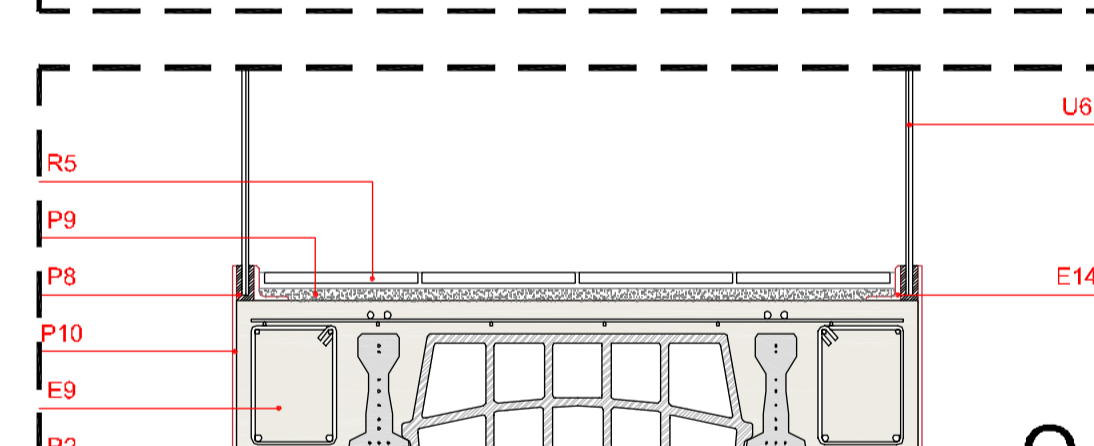
M



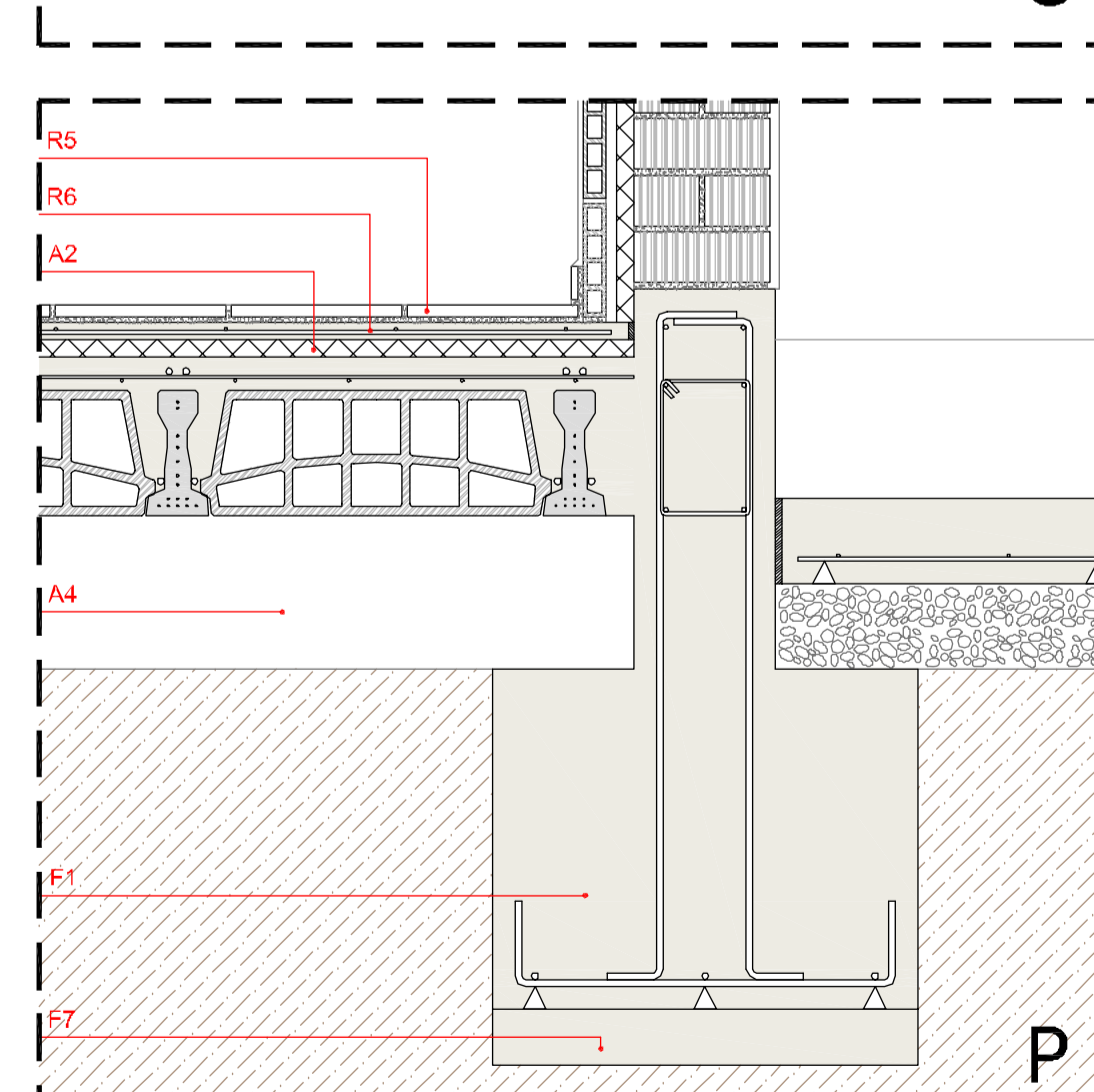
N1



N2



O



P