



Soterrani e1/300

Instal·lacions d'audiovisuals

- **Telefonia:**
La instal·lació telefònica es resoldrà amb un sistema independent, això comporta un tub independent del sistema elèctric. Es farà arribar el sistema telefònic als següents punts:
-Recepció col·legi i hotel
-Oficines col·legi i hotel
-Biblioteca
-Habitacions hotel

- **TV i Internet**
Aquest sistema estarà format per elements de captació i ampliació de la senyal. Es realitzarà amb sistema sense cables Wi-Fi i s'instal·larà en els següents punts:
-Sala actes i cabines traductors
-Aules de formació
-Biblioteca
-Habitacions hotel

Instal·lacions ascensors

Cada ascensor tindrà un sistema propi de tancament d'emergència. Hi ha diferents tipus d'ascensor:
2 ascensors elèctrics del col·legi
2 ascensors elèctrics de l'hotel
1 ascensor hidràulic de l'aparcament
Els ascensors elèctrics tindran la maquinària en el badalot, mentre que la de l'hidràulic estarà en l'aparcament.

Instal·lacions il·luminació

En el sistema d'il·luminació s'ha tingut en compte la normativa vigent CTE-DB-HE 3 referent a les instal·lacions d'il·luminació interior. La il·luminació s'adequarà a les necessitats dels usuaris de cada zona:

Zones comuns vestíbuls i escales	100Lux
Lavabos i serveis	200Lux
Aules	300Lux
Sala d'actes escenari	1000Lux
platea	300Lux
pas	200Lux

S'ha de tenir en compte l'enlluernament i les ombres provocades per la il·luminació natural, les quals s'hauran d'evitar.

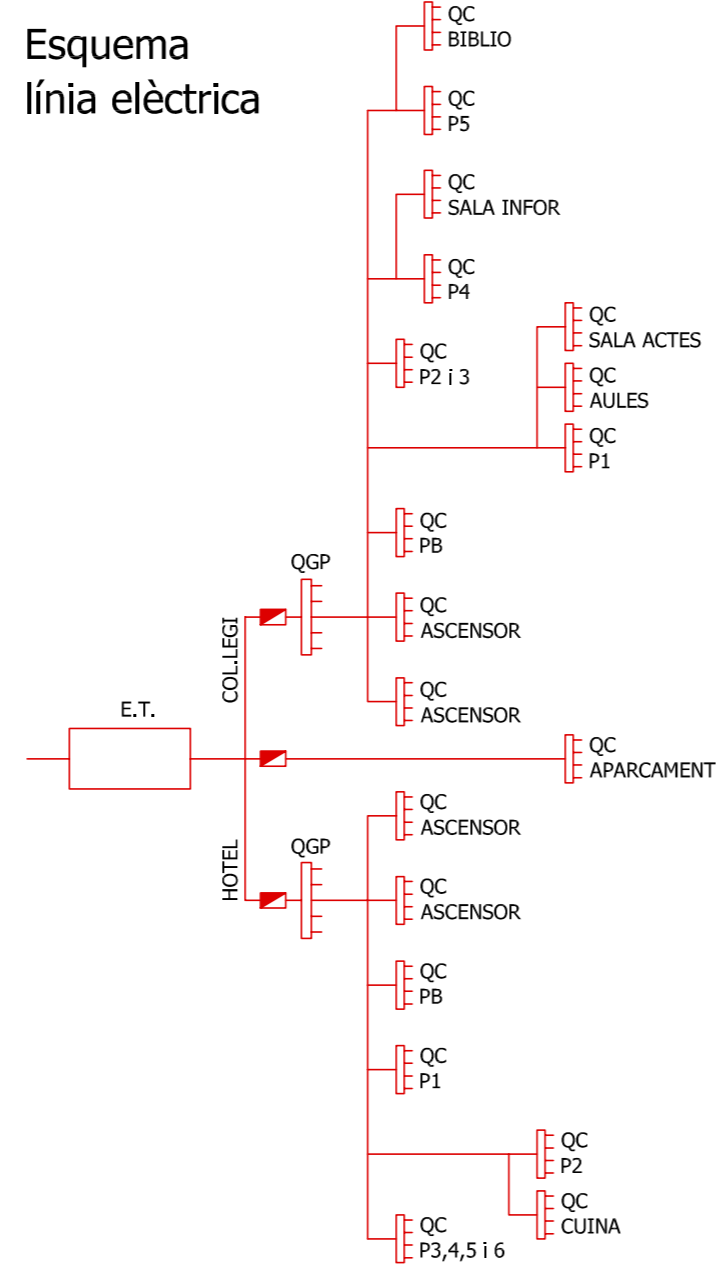
Criteris de traçat

- La distribució s'inicia amb els quadres de comptadors independents per al col·legi, hotel i aparcament, ja que aquest és de règim compartit.

- Els quadres de protecció i comandament estan disposats segons els diferents plantes i usos.

- Els espais comuns, com els vestíbuls i zones de pas, s'encendran i apagaran des del quadre de comandament. En canvi les oficines i aules tindran els seus propis interruptors.

Esquema línia elèctrica

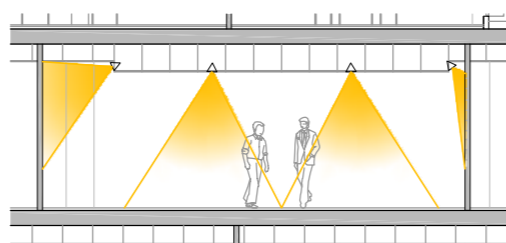


Criteris de disseny de la il·luminació

- Per a les zones de vestíbul s'ha volgut disposar una il·luminació uniforme per a la vegada dirigida per punts seguits de llum. El vestíbul de la sala d'actes també es fa servir el mateix sistema però també es disposen banyadors de paret des del cel ras.

- Les oficines i les zones de concentració de l'hotel es busca una il·luminació uniforme. En les aules de formació i emmagatzematge també es vol la mateixa sensació però amb una il·luminació més lineal.

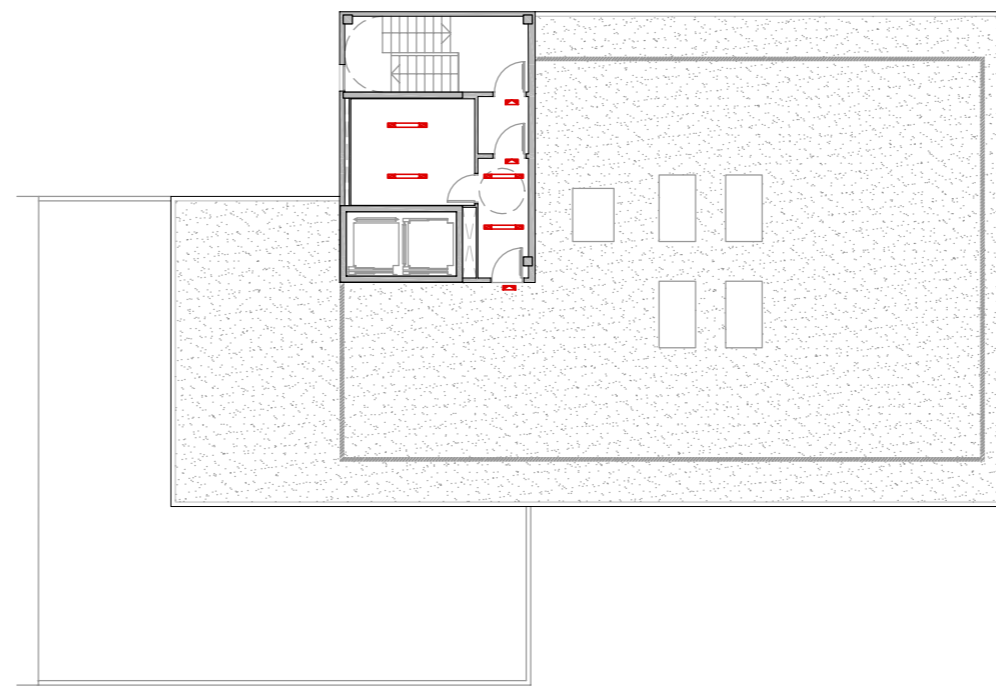
- Les habitacions d'hotel hi ha dos tipus de lluminàries, una per il·luminar tota l'habitació i un aplic de paret més tènue.



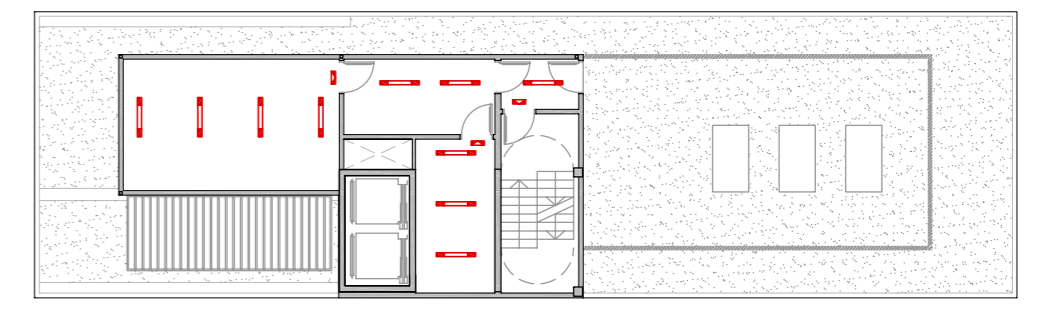
Esquema vestíbul sala d'actes

Símbol	Descripció
	línia elèctrica
ET	estació transformadora
	quadre general de comptadors
	quadre de protecció
	comptador
	enllumenat emergència

Símbol	Descripció
	fluorescent estanc
	downlight amb halogenurs metàl·lic
	downlight amb fluorescent compacte
	banyador de paret halogenurs metàl·lic
	aplic de paret amb fluorescent compacte



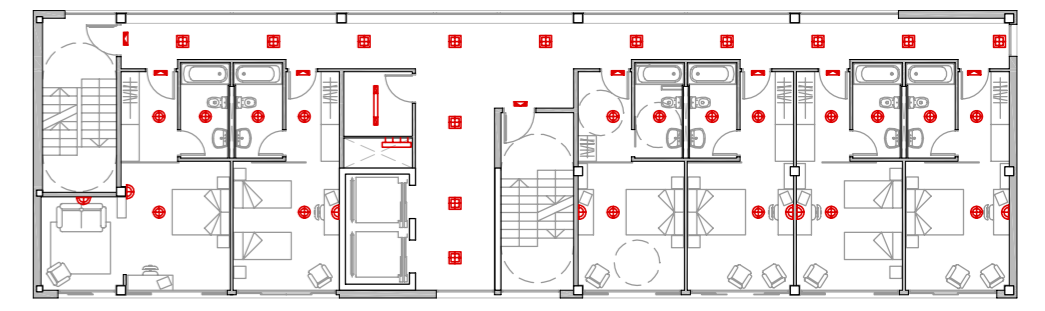
Planta Coberta e1/250



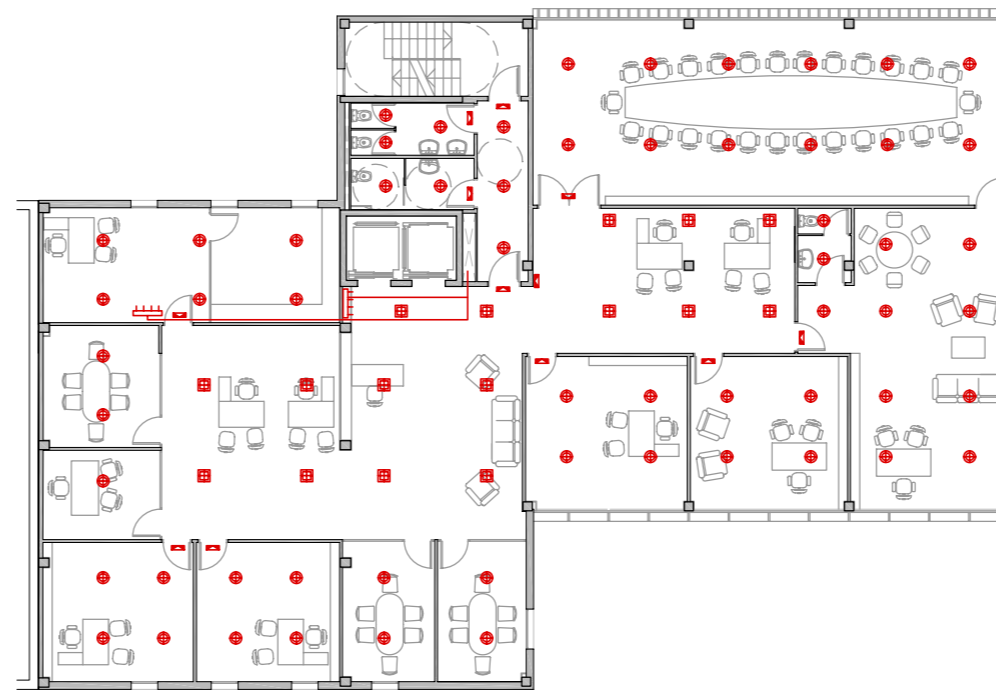
Planta Coberta e1/250



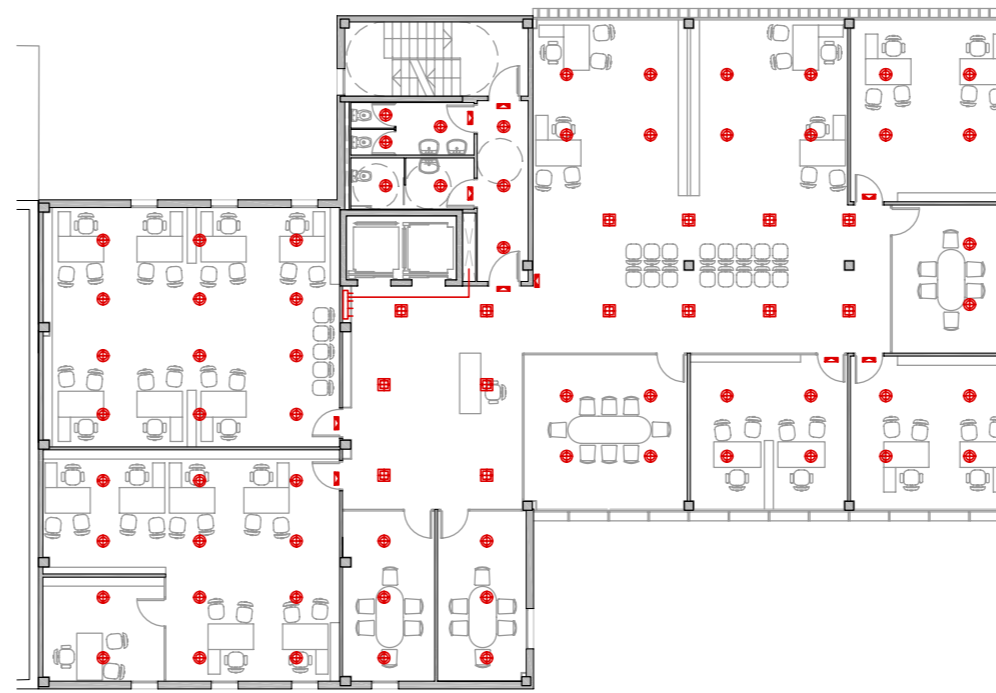
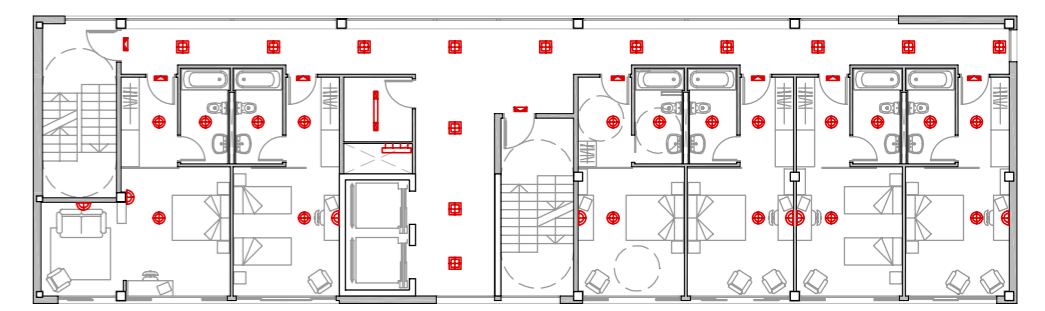
Planta Cinquena e1/250



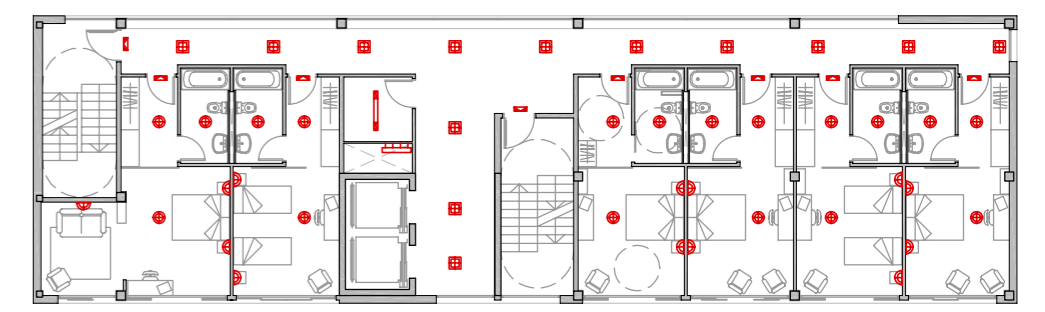
Planta Cinquena i Sisena e1/250



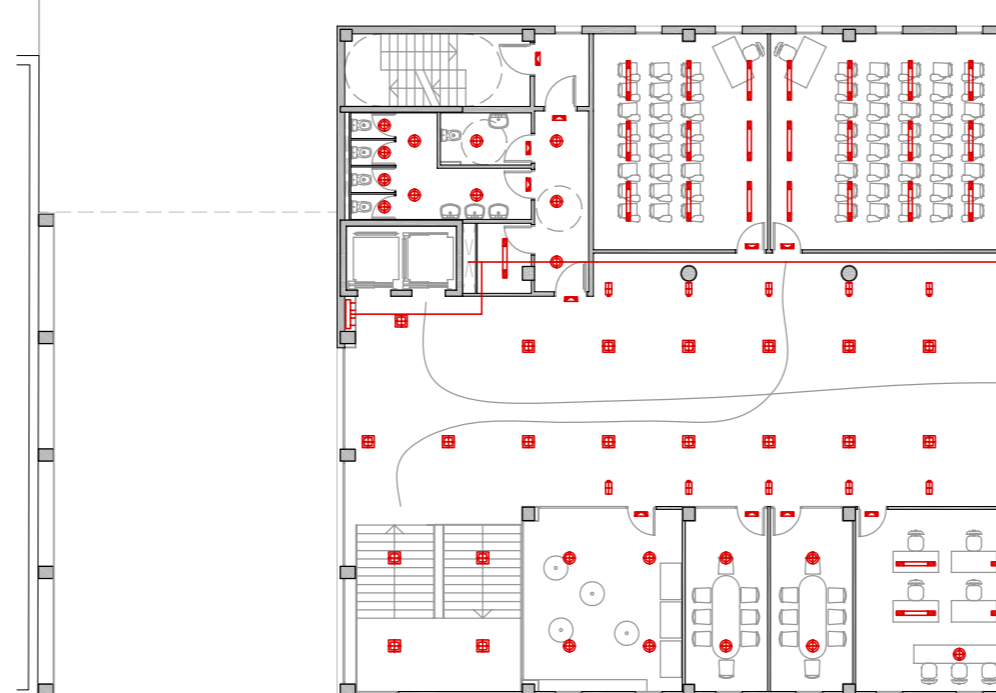
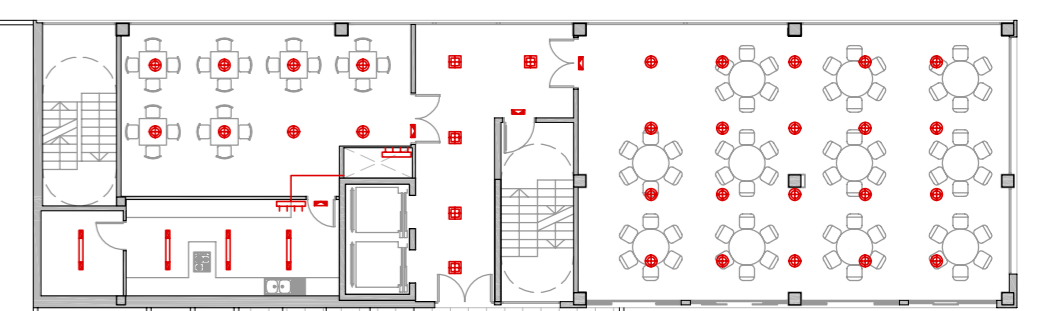
Planta Quarta e1/250



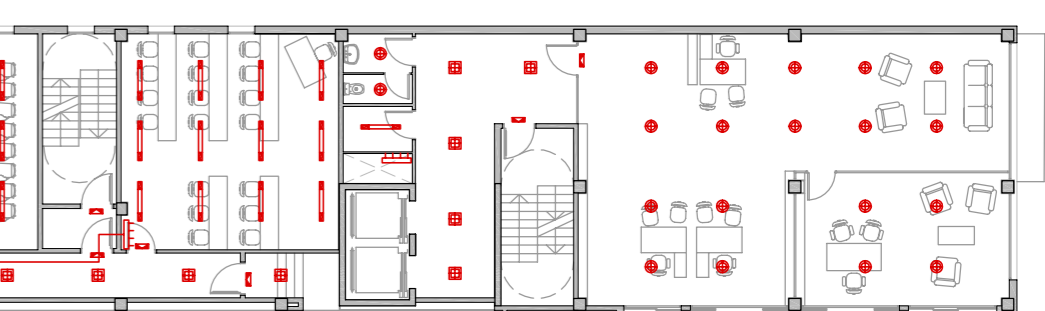
Planta Tercera e1/250



Planta Segona e1/250



Planta Primera e1/250



Planta Baixa e1/250

