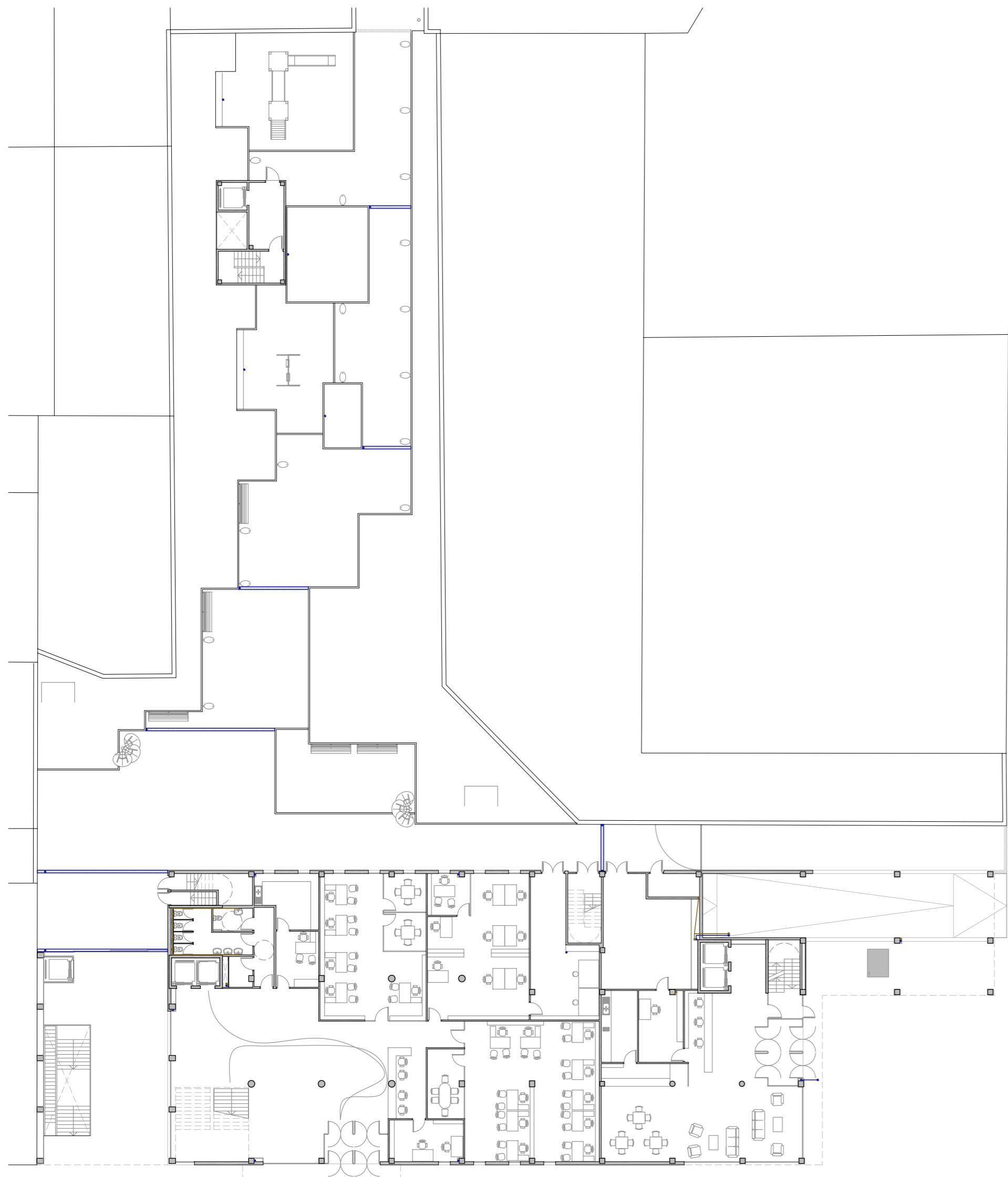
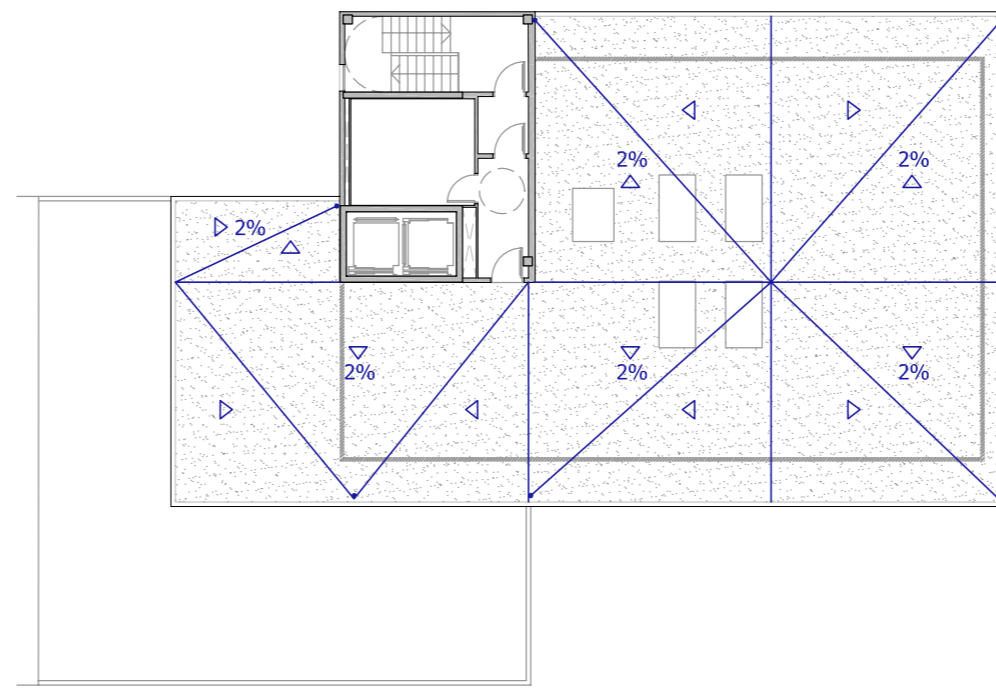


Soterrani e1/300

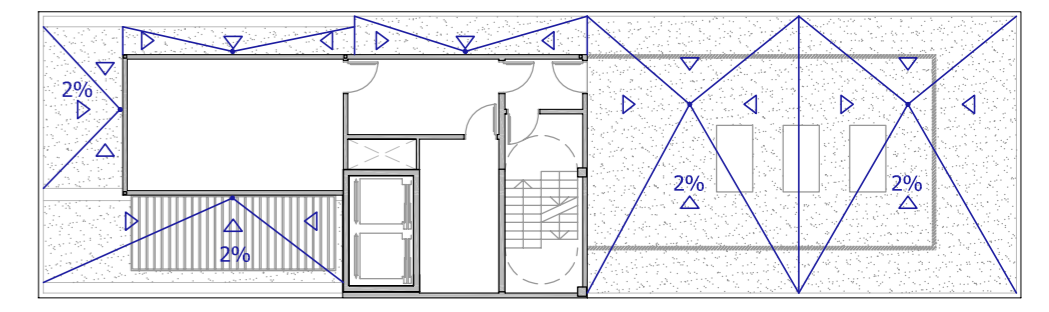


Planta Baixa e1/300

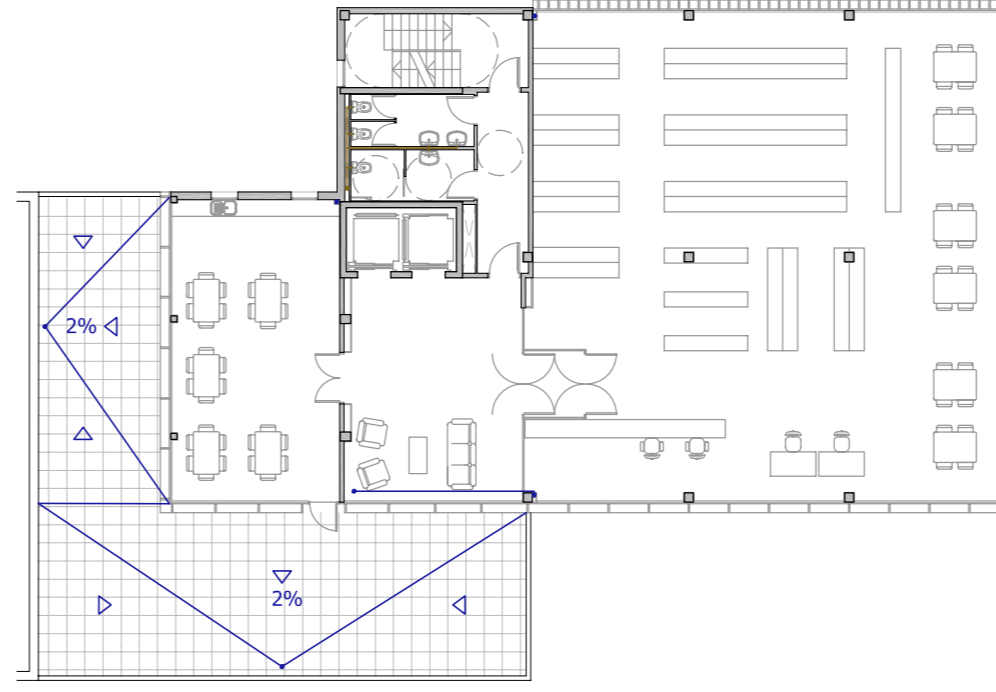
Símbol	Descripció	Diàmetre	Descripció
	conducció aigües pluvials	40mm	rentamans
	conducció aigües negres	50mm	dutxa
<b>RM</b>	rentamans	110mm	inodor
<b>DX</b>	dutxa	40mm	aigüera
<b>WC</b>	inodor	110mm	bonera
<b>AI</b>	aigüera	110mm	bonera canal
<b>AR</b>	arqueta		



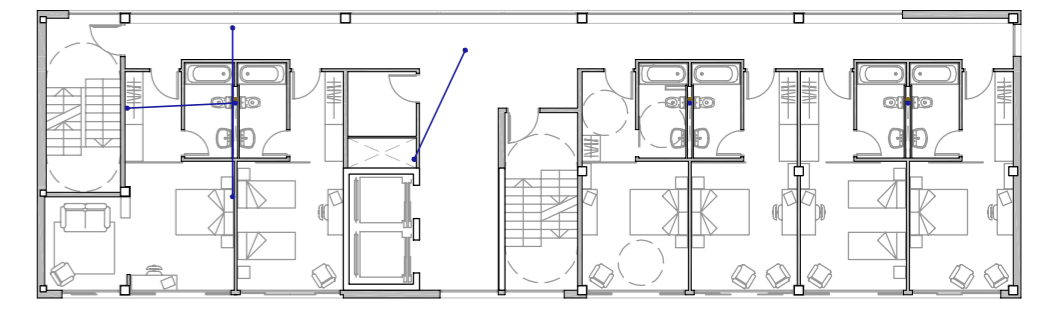
Planta Coberta e1/250



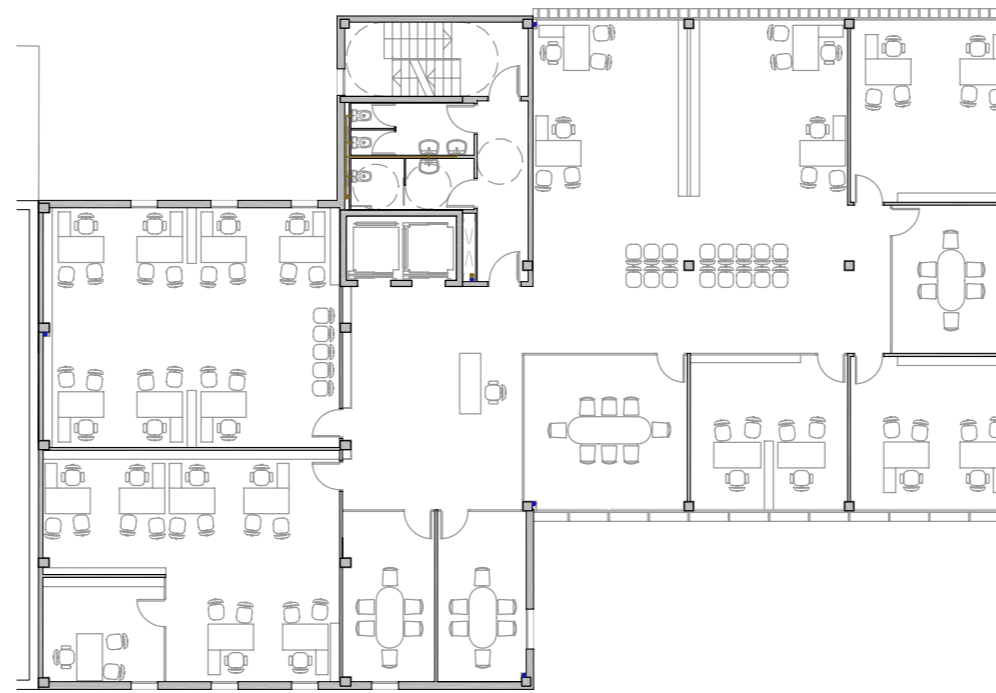
Planta Coberta e1/250



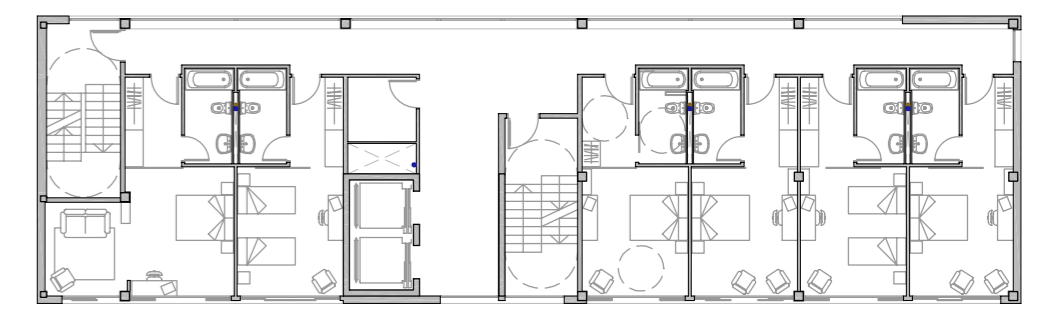
Planta Cinquena e1/250



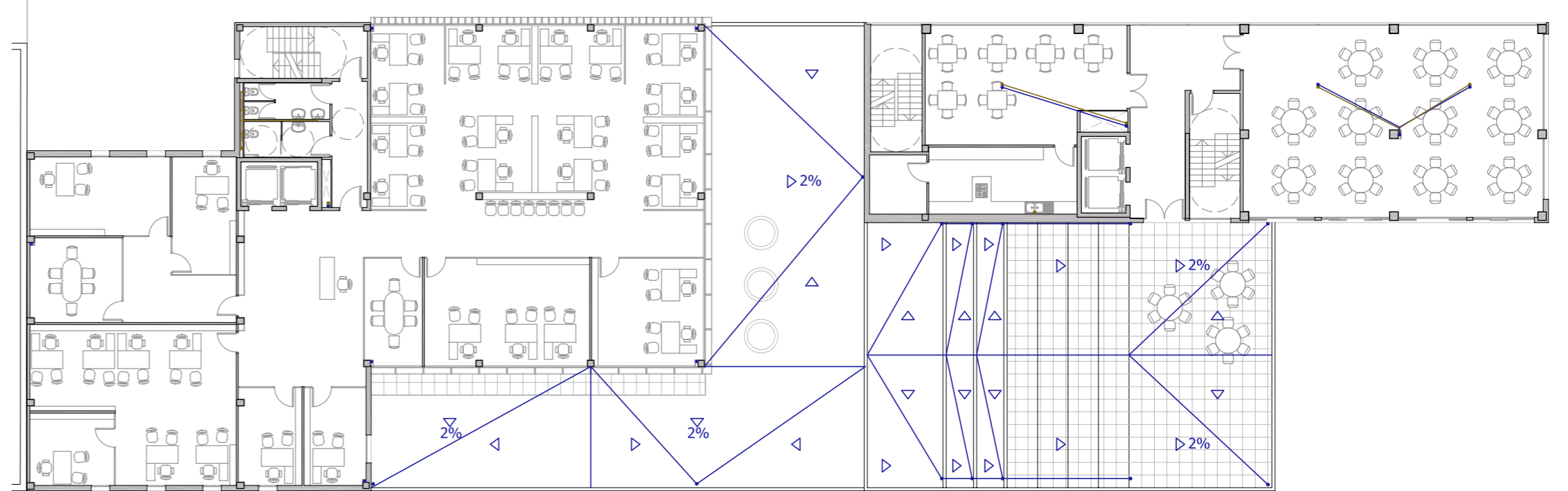
Planta Sisena e1/250



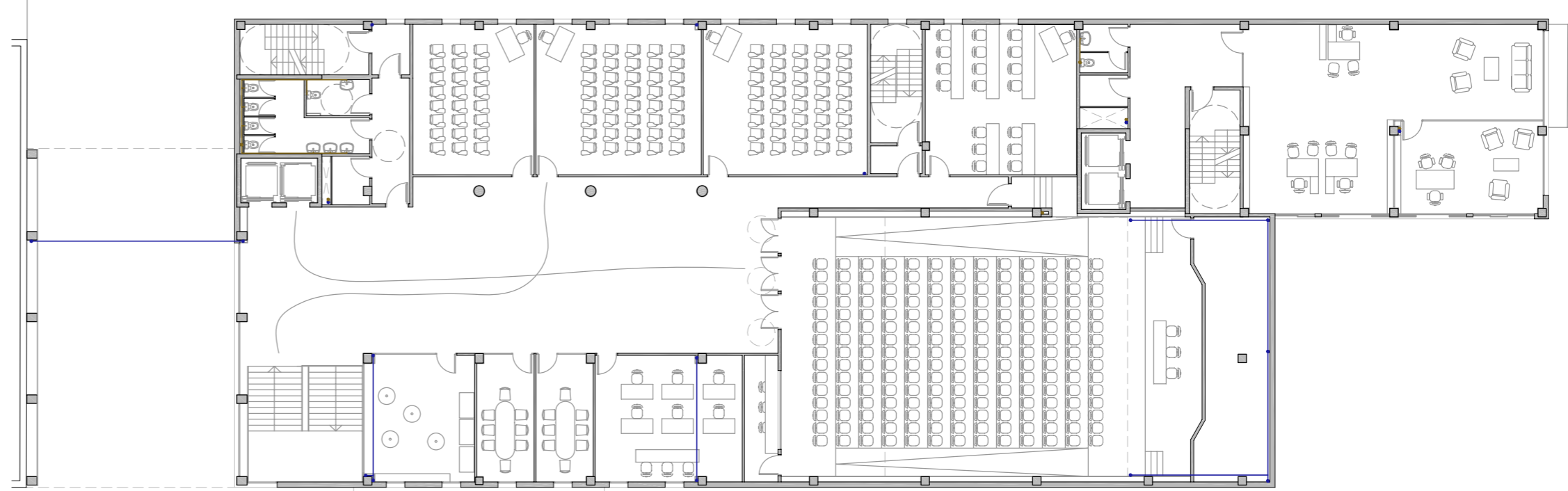
Planta Tercera i Quarta e1/250



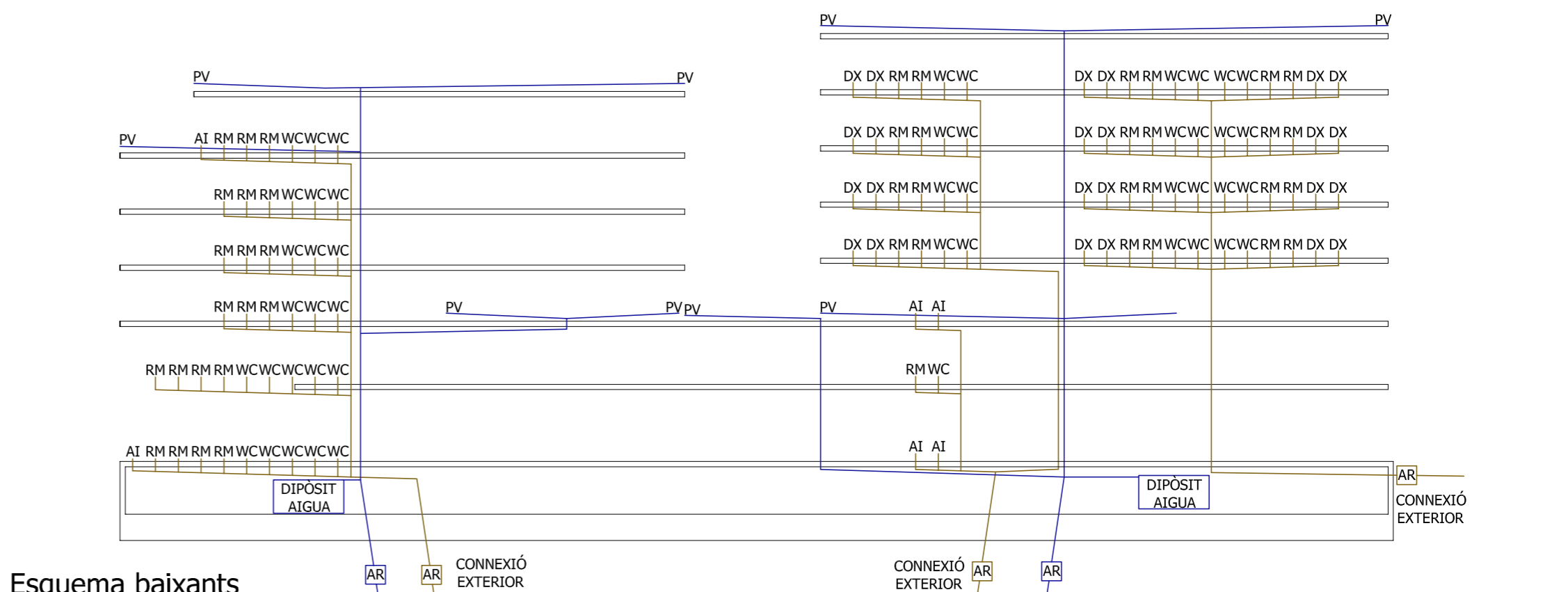
Planta Tipus e1/250



Planta Segona e1/250



Planta Primera e1/250



Esquema baixants

### Críteris de traçat

Per a les instal·lacions de sanejament es compleix la normativa actual CTE-DB-HS apartat 5 referent a l'evacuació d'aigües.

Es fa servir un sistema separatiu d'aigües per al traçat de la xarxa de sanejament, es separen les aigües pluvials de les negres i aquestes es fan servir per al rec.

Això suposa tenir els baixants i els col·lectors independents, un per les aigües negres i un altre per a les pluvials.

Hi ha un dipòsit d'aigua per al col·legi, un per l'hotel i un per al jardí. Els dos primers dipòsits són prefabricats ja que no es poden fer soterrats, en canvi, el dipòsit del jardí es fa soterrat.

El sistema d'evacuació d'aigües funciona per gravetat amb un 2% de pendent en tots els recorreguts i possible registre per el fals sostre.

Es situarà un registre per cada ramal, una arqueta de registre per als grans cabals i un pericò sifònic de 90x90cm abans de connectar amb la xarxa de col·lectors municipal.

