

Soterrani e1/300

Sectors d'incendi

Les instal·lacions de protecció contra incendis estan previstes segons la normativa vigent, CTE-DB-SI. L'edifici està compartimentat en sectors d'incendi per plantes i segons la superfície i ús de les diferents zones.

Compartimentació

- La resistència al foc exigible als elements de partició interior: elements constructius que delimiten vestíbuls previs a escales s'exigeix EI-120. Cada habitació de l'hotel ha de tenir parets EI-60.
- La resistència al foc de les portes que separen sectors d'incendi ha de ser EI 60-C5.
- Els revestiments dels recorreguts protegits d'evacuació ha de ser: B-S1,d0 en paviments,parets i sostres.
- Les instal·lacions han d'estar degudament aïllades i protegides per evitar propagar el foc amb materials B-s3,d0.

Instal·lacions de protecció

- Extintors portàtils de pols polivalent o CO₂, a 15m de recorregut en planta com a màxim, des de tot origen d'evacuació.
- Instal·lació de boques d'incendi de Ø45cm.
- Detectores i alarmes si la superfície útil supera els 500m².
- Il·luminació d'emergència de 1 Lux en tots els recorreguts d'evacuació.
- Il·luminació d'emergència de 5 Lux en punts de presència de detecció, alarma i extinció de foc.

Sortides d'emergència i recorreguts d'evacuació

- Edifici Col·legi: Hi ha dos parts diferents del col·legi. La planta baixa i primera al ser de major extensió i amb més capacitat de persones necessita dos sortides d'emergència, mentre que la part de dalt del col·legi al ser més petita amb una sola sortida d'emergència vertical és suficient tan per capacitat de persones com per no superar un recorregut des de qualsevol punt de la planta de més de 25m.
- Edifici Hotel: Hi ha dos sortides d'emergència d'evacuació vertical de manera que complim amb els mínims de recorregut d'evacuació i l'altura d'evacuació.
- Aparcament: S'han disposat tres sortides d'emergència d'evacuació vertical situades a no més de 35m de qualsevol punt.

Per al dimensionat dels passos i recorreguts d'evacuació s'ha tingut en compte l'ocupació màxima de cada planta i la capacitat màxima de les escales segons les taules de la CTE-DB-SI (Taula 2.1 i 4.2).



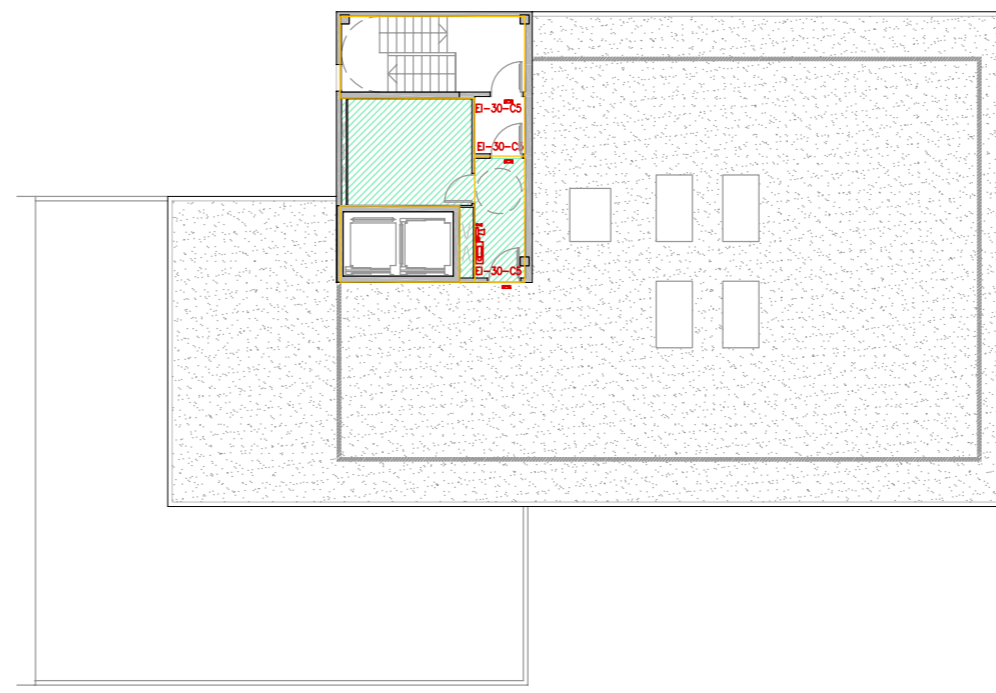
Símbol	Descripció	Símbol	Descripció
	tancament EI-120		pulsador d'alarma
	tancament EI-60		detector de fums
	recorregut d'evacuació		alarma general
	porta d'evacuació		sector 1
	boca d'incendi		sector 2
	extintor portàtil		sector 3
	enllumenat d'emergència		sector 4

Sortides d'emergència i recorreguts d'evacuació

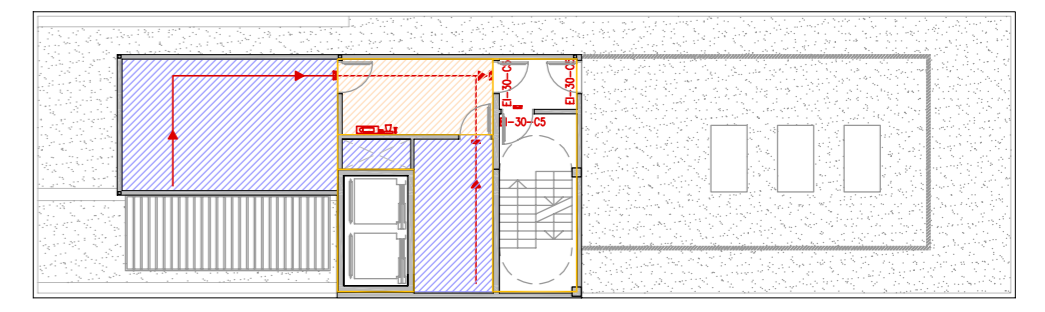
- Edifici Col·legi: Hi ha dos parts diferents del col·legi. La planta baixa i primera al ser de major extensió i amb més capacitat de persones necessita dos sortides d'emergència, mentre que la part de dalt del col·legi al ser més petita amb una sola sortida d'emergència vertical és suficient tan per capacitat de persones com per no superar un recorregut des de qualsevol punt de la planta de més de 25m.
 - Edifici Hotel: Hi ha dos sortides d'emergència d'evacuació vertical de manera que complim amb els mínims de recorregut d'evacuació i l'altura d'evacuació.
 - Aparcament: S'han disposat tres sortides d'emergència d'evacuació vertical situades a no més de 35m de qualsevol punt.
- Per al dimensionat dels passos i recorreguts d'evacuació s'ha tingut en compte l'ocupació màxima de cada planta i la capacitat màxima de les escales segons les taules de la CTE-DB-SI (Taula 2.1 i 4.2).

Dimensionat sortides, passadissos i escales

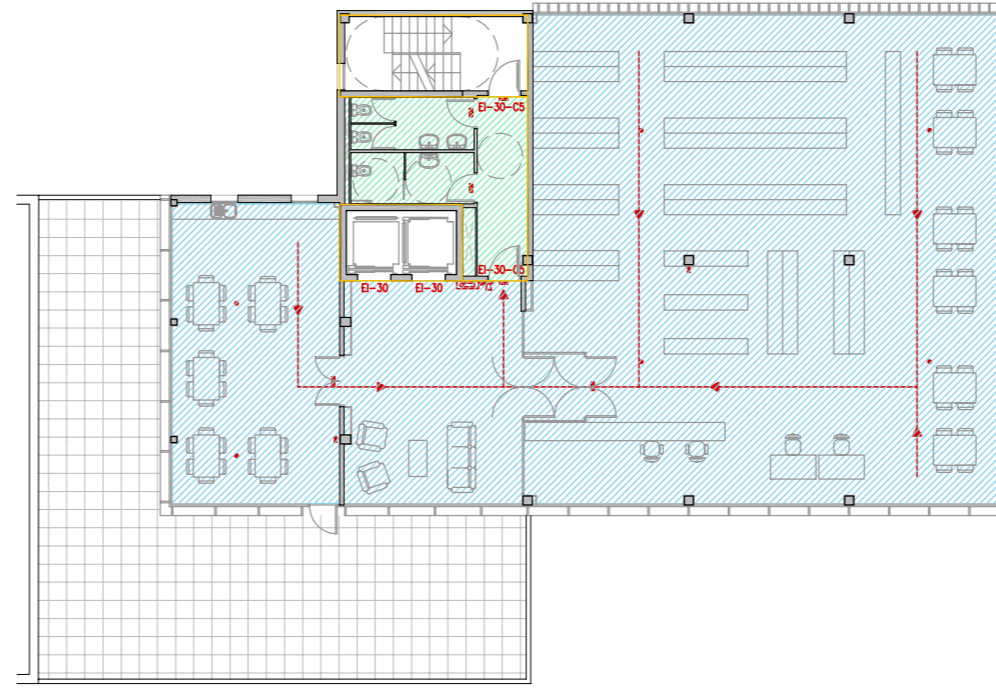
- Amplada portes i passos: $A \geq P/200 \geq 0,80$ m
- Amplada de portes de sortida del recinte d'una escala protegida a planta de sortida de l'edifici ha de ser mínim el 80% de l'amplada de càlcul de l'escala.
- Escales no protegides: Evacuació descendent $A \geq P/160$ 1,20m
- Escales protegides: $P \leq 3$ S+160 As 1,20m
- Les escales protegides estaran a sobrepressió amb aportació constant d'aire exterior.



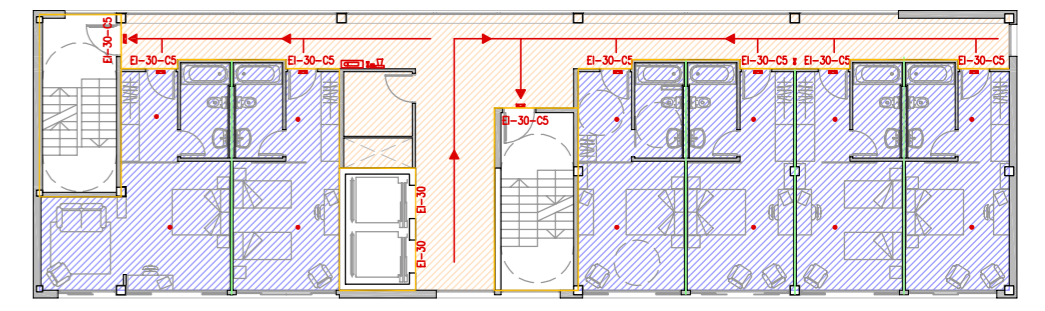
Planta Coberta e1/250



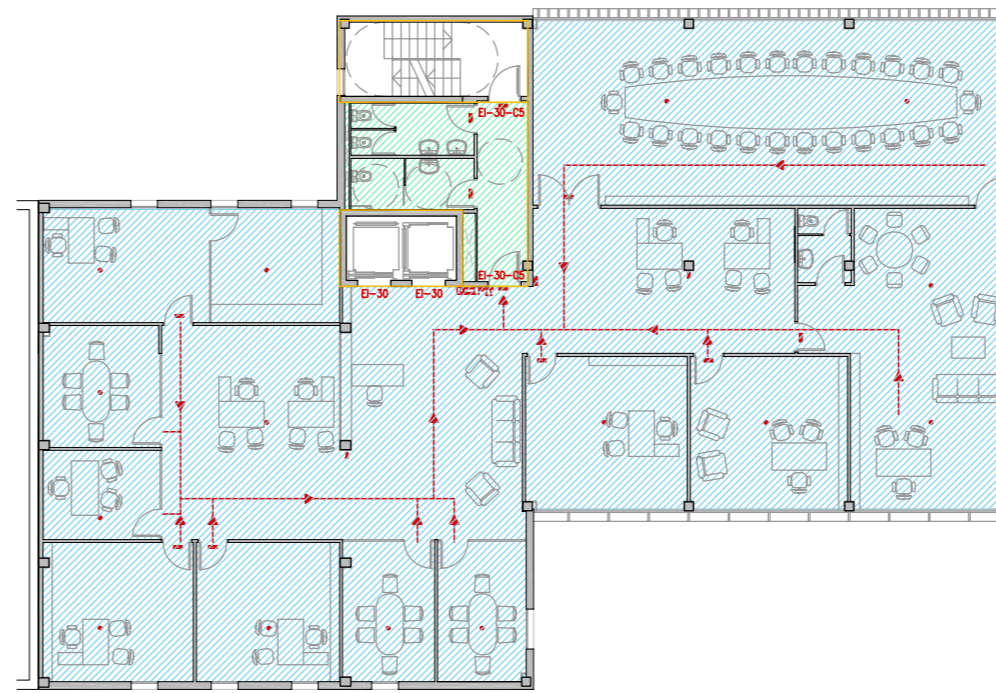
Planta Coberta e1/250



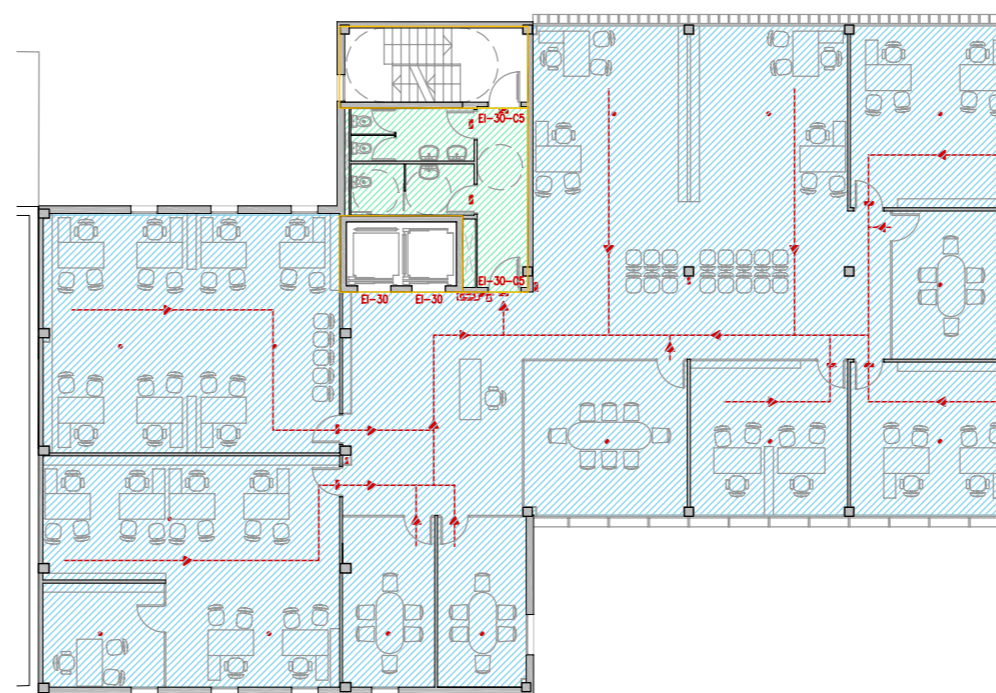
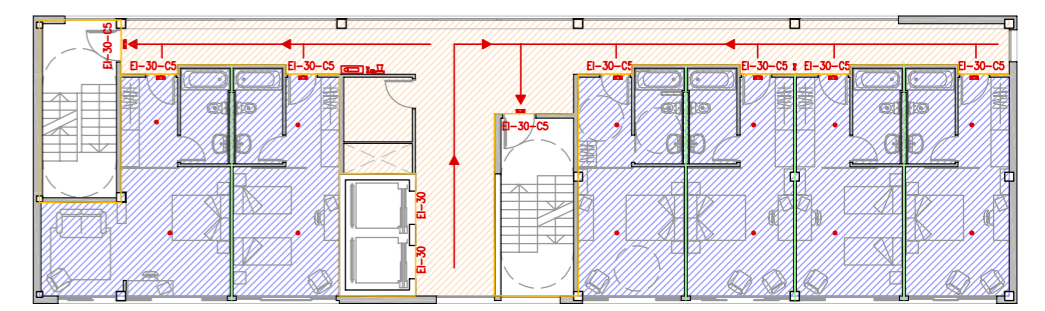
Planta Cinquena e1/250



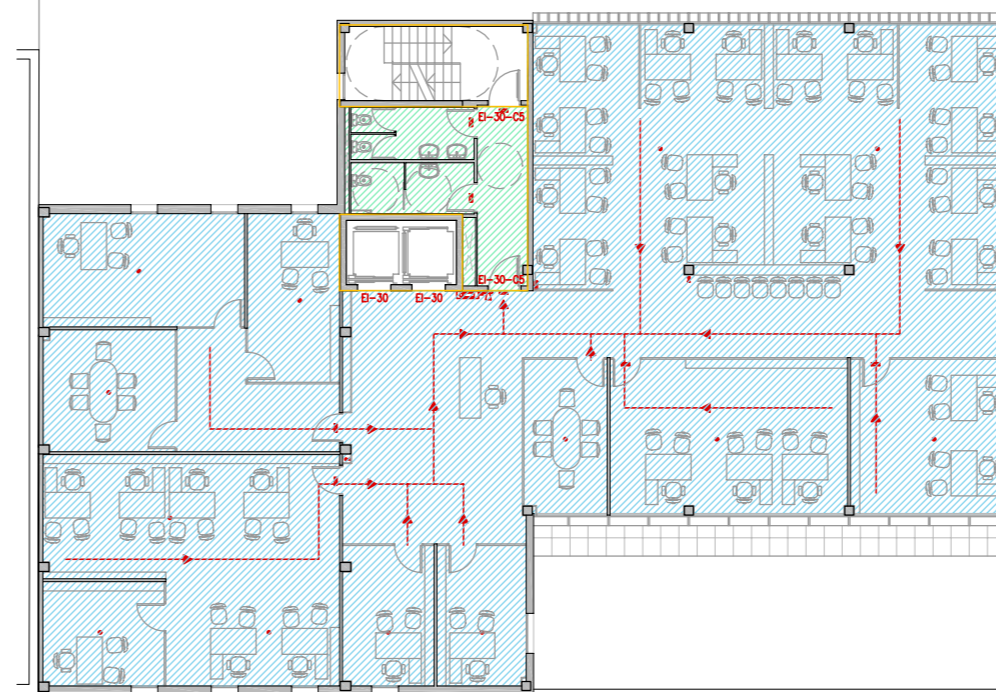
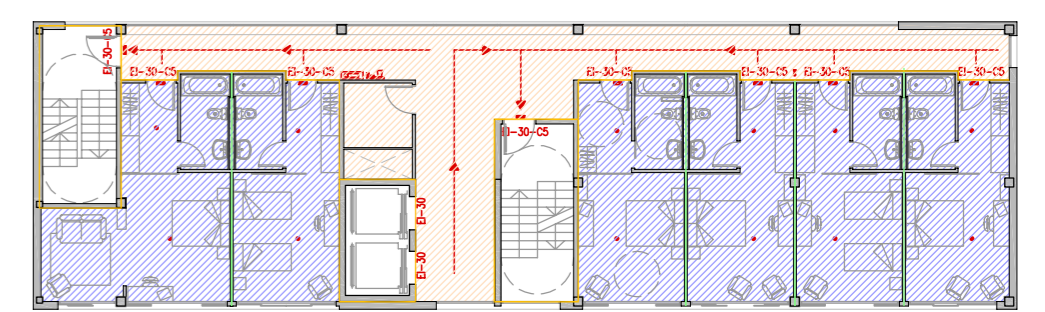
Planta Cinquena i Sisena e1/250



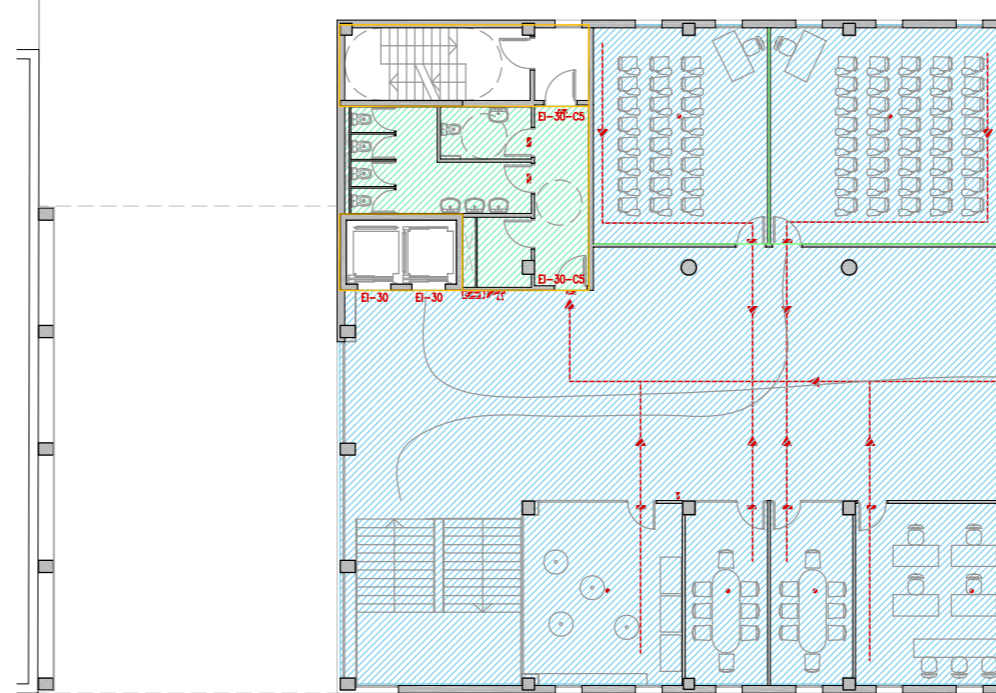
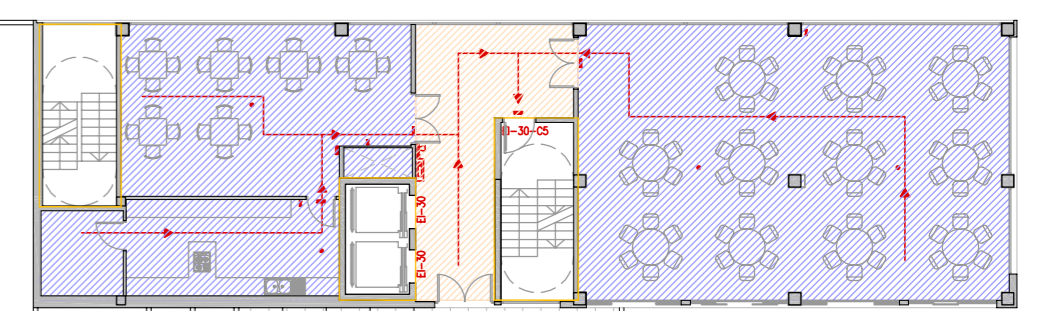
Planta Quarta e1/250



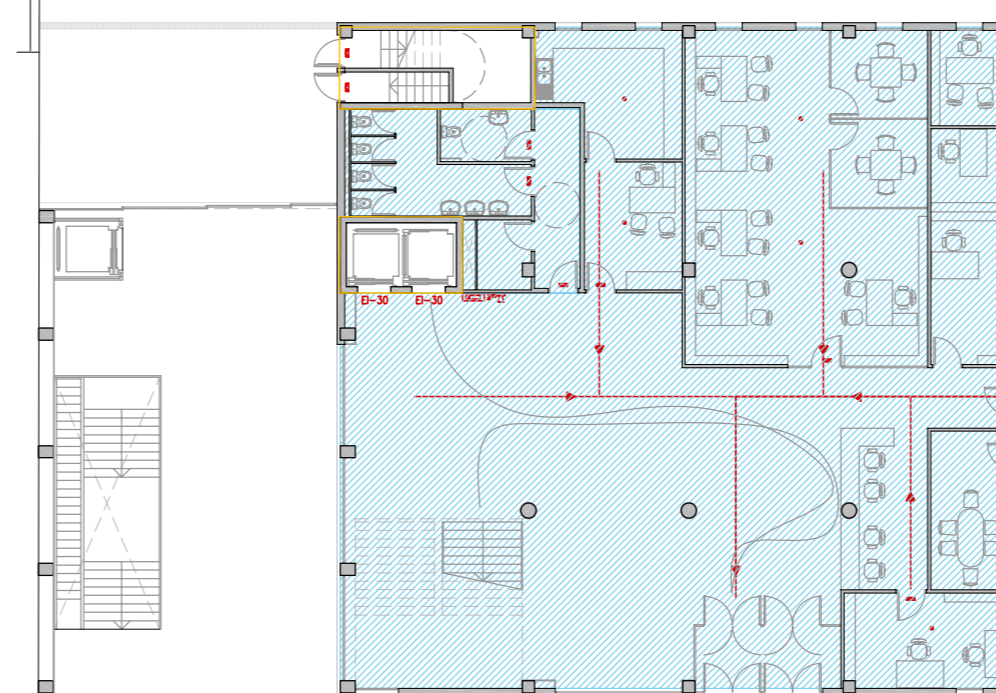
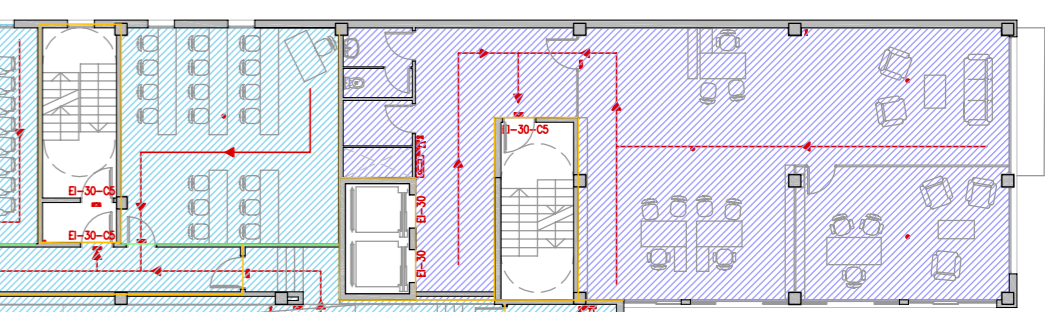
Planta Tercera e1/250



Planta Segona e1/250



Planta Primera e1/250



Planta Baixa e1/250

