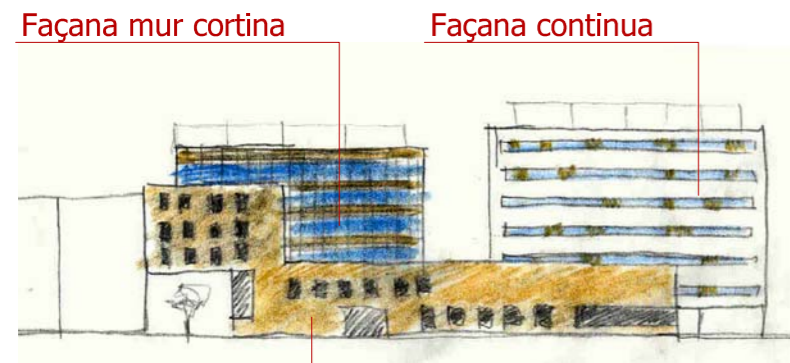


## Críteris de les façanes

La volumetria del projecte crea dos blocs, el col·legi i l'hotel. El volum del col·legi es retranqueja per crear dos façanes. L'edifici del col·legi està enrasat amb l'edifici veí, per aquest motiu s'opta per una façana que resulti pesada i que continuï com a socol, en contraposició l'altre façana del col·legi demana ser lleugera. El volum de l'hotel està pensat com a pantalla, per això vol ser un element continu amb unes franges lineals.



El clima de Barcelona es variat, però sobretot l'edifici s'ha de protegir del sol i per tant de la calor. També s'ha de tenir en compte que el programa és d'un col·legi professional i un hotel, això suposa que no es necessària molta inèrcia tèrmica, però sí cert aïllament acústic.

### façana col·legi

Per a la primera façana del col·legi, s'ha triat una façana ventilada de plaques ceràmiques, així dona la sensació de façana pesada encara que també és freda a l'estiu.

La segona façana es tracta d'un mur cortina, aquest es protegeix del sol amb unes lames d'alumini. En la façana sud, com que s'ha de protegir d'un sol més vertical, es compacten en el sentit horitzontal, en canvi en la façana de l'oest s'intensifiquen verticalment.

### façana hotel

La façana de l'hotel s'ha buscat una solució de façana ventilada amb planxes d'alumini tipus Alucobond. Al poder tenir un sentit més llarg que l'altre és compatible amb les obertures i la idea de linealitat.

## Coberta hotel

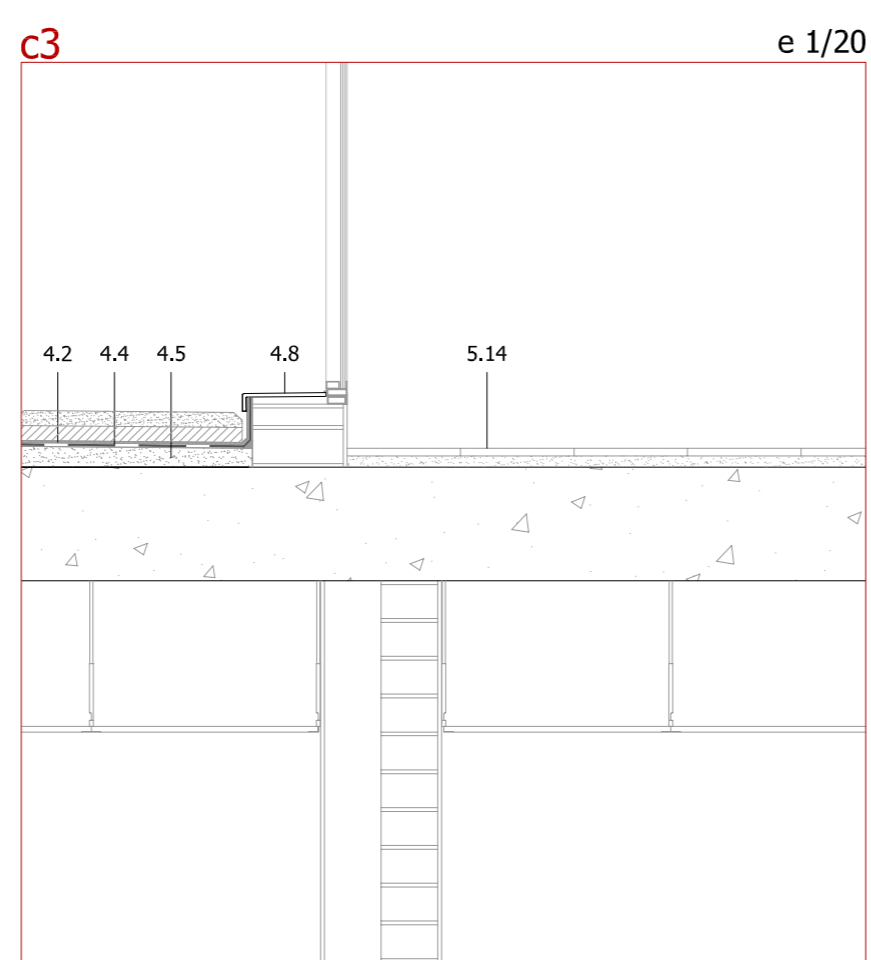
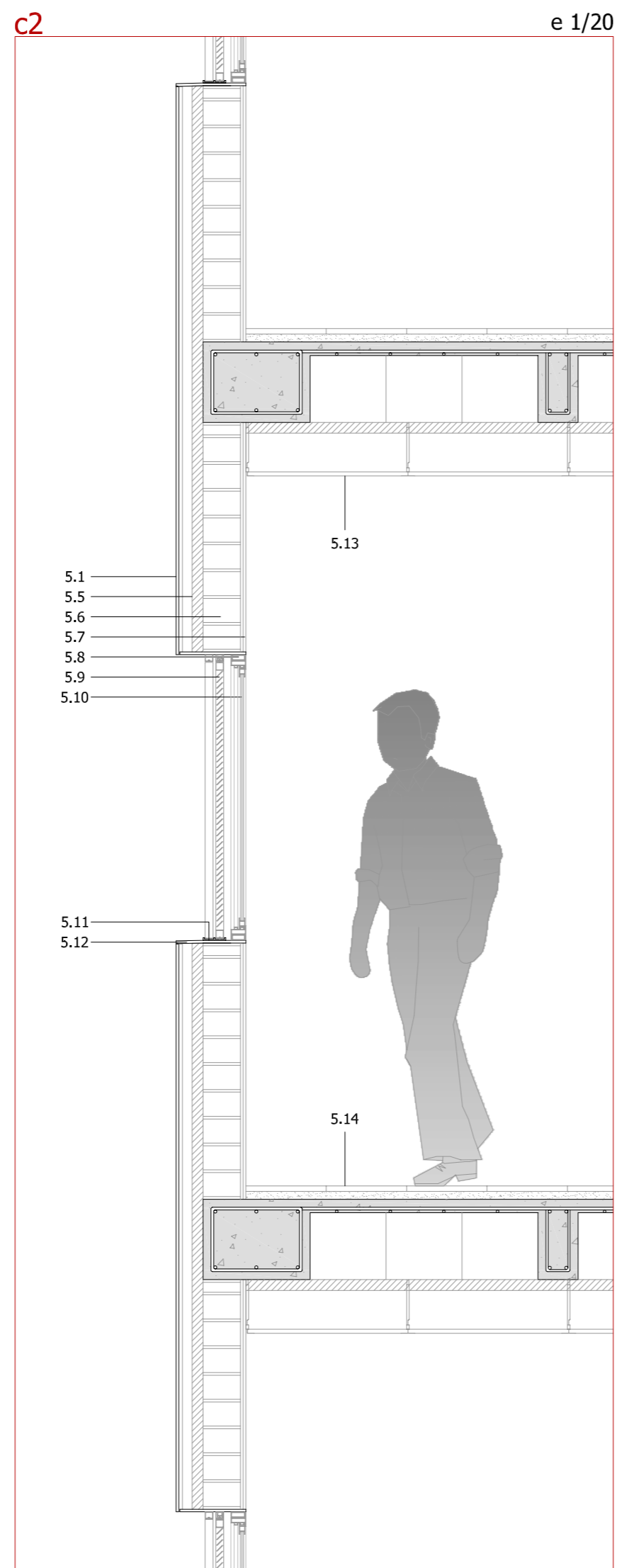
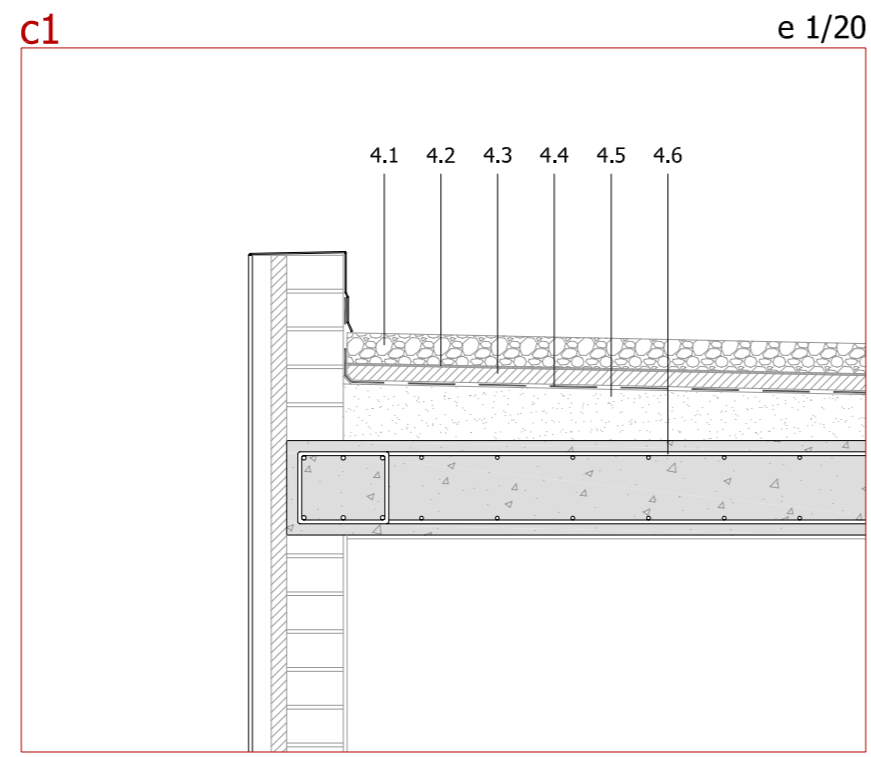
- 4.1 Capa de grava
- 4.2 làmina geotèxtil
- 4.3 aïllament tèrmic poliestirè extrudit
- 4.4 làmina impermeable
- 4.5 formigó cel·lular per a formació de pendents
- 4.6 llosa de formigó e=30cm
- 4.7 llosa "Filtron" 60x60x8cm
- 4.8 peça de remat de gres

## Façana hotel

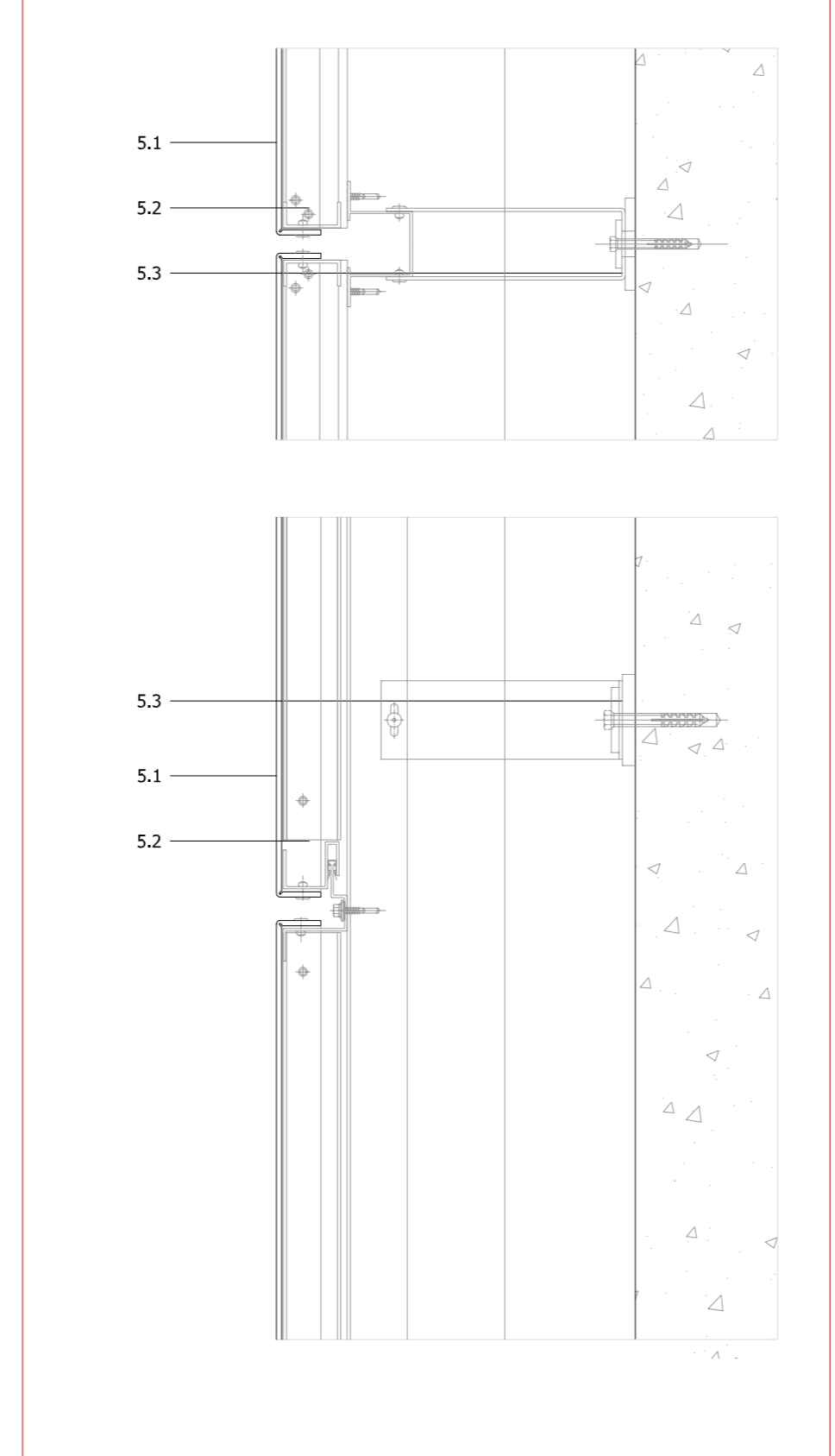
- 5.1 xapa alumini Alucobond
- 5.2 pern de recolzament de la xapa
- 5.3 subjecció de la xapa
- 5.4 ancoratges a suport
- 5.5 aïllament tèrmic de llana de roca
- 5.6 maó perforat
- 5.7 aplcat de cartró guix
- 5.8 fusteria d'alumini extrudit
- 5.9 protecció solar corredera d'alumini
- 5.10 vidre climalit 4/8/6
- 5.11 rail metàl·lic corredera
- 5.12 xapa metàl·lica galvanitzada amb goteró
- 5.13 subjecció perfils de les plaques
- 5.14 paviment de gres 40x40cm color blanc mat

## Interior d'illa

- 6.1 capa de vegetació extensiva
- 6.2 terra vegetal
- 6.3 làmina impermeable
- 6.4 formigó cel·lular per a formació de pendents
- 6.5 banc de formigó prefabricat
- 6.6 terra de sauló
- 6.7 vora de formigó prefabricat
- 6.8 bonera
- 6.9 capa de graves
- 6.10 capa geotèxtil antiarrels
- 6.11 paviment de formigó prefabricat 60x40cm
- 6.12 morter d'anivellament



## Detall plaques alumini e 1/5



## Secció horitzontal façana (c4) e 1/20

