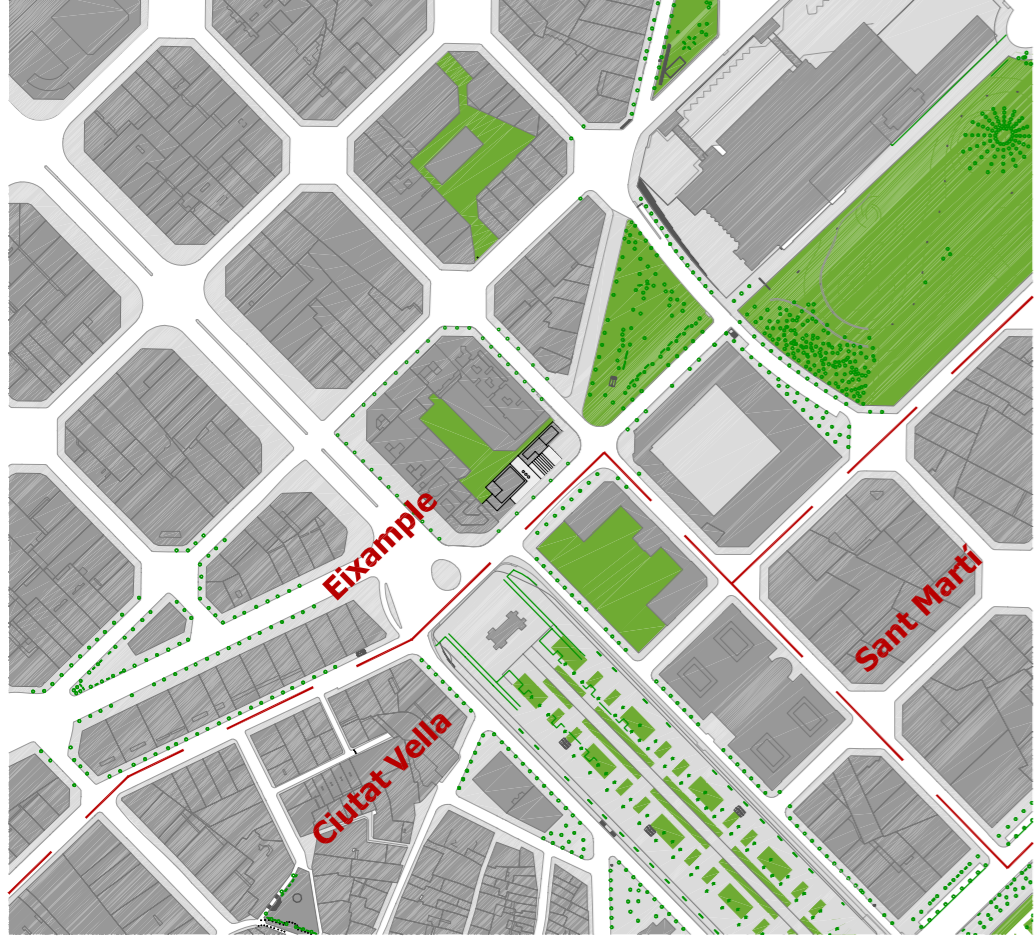
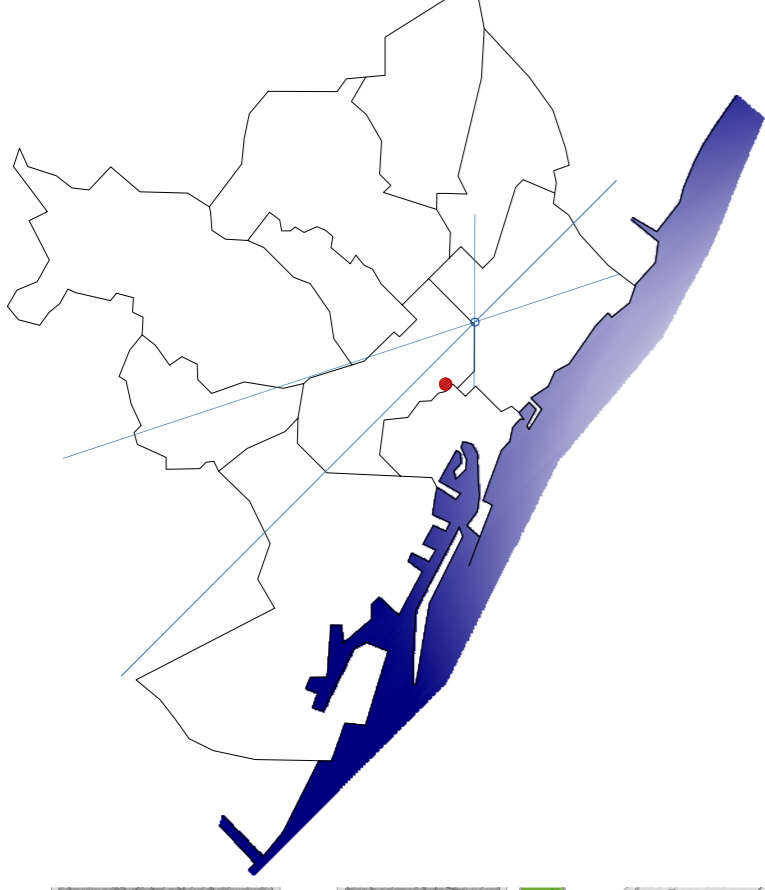


Situació del solar dins de Barcelona

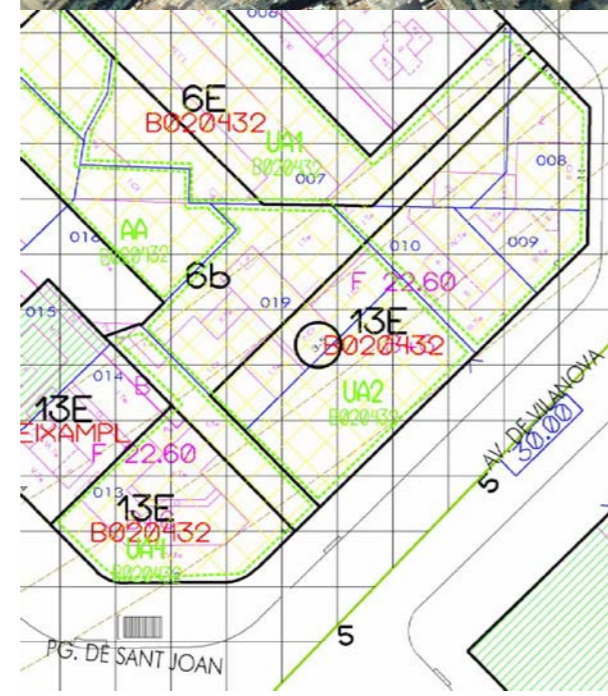


Barris i zones verdes e1/5000

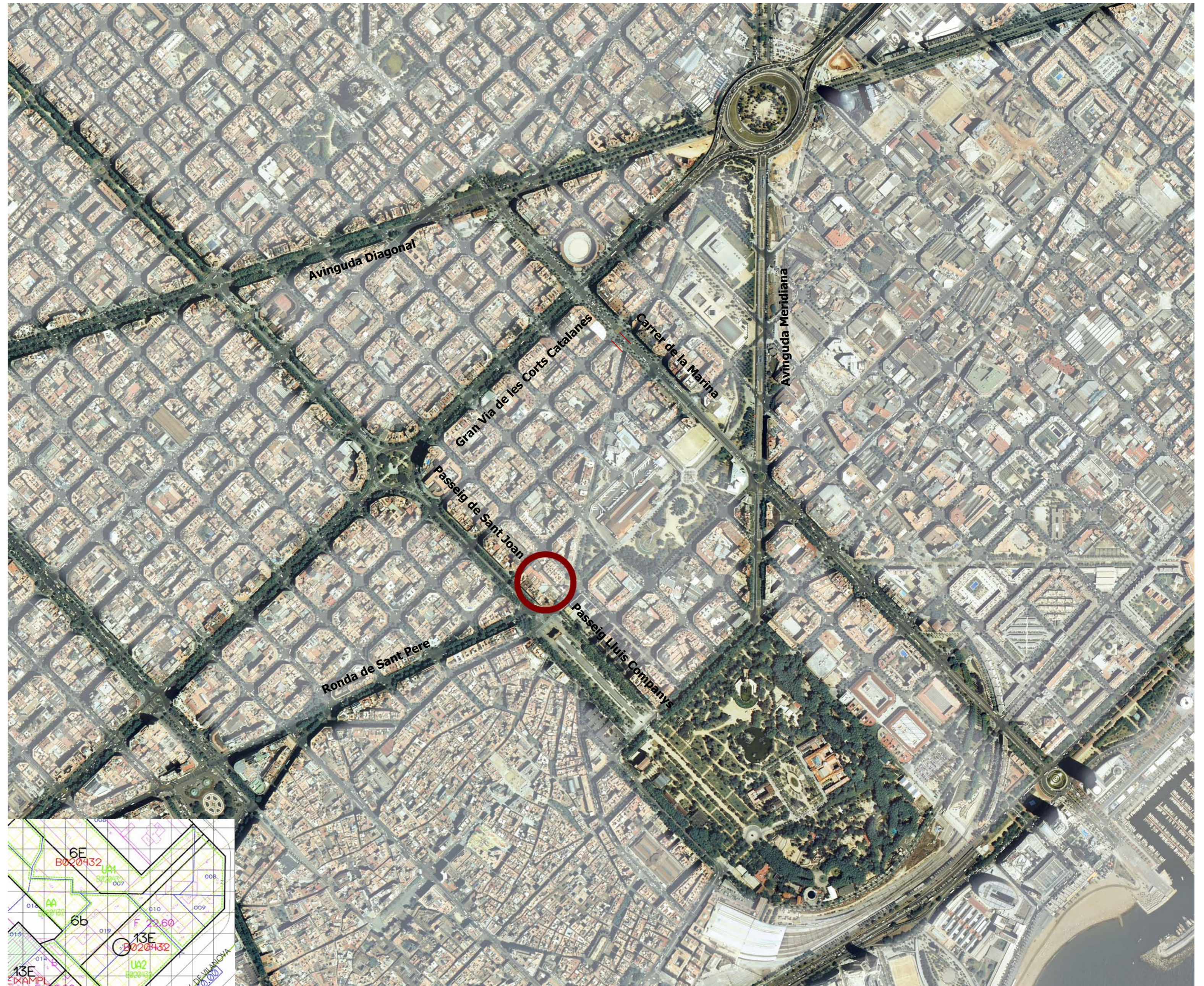
Aquest plànol mostra els límits dels tres barris i les diferents zones verdes properes al solar.

PGM - Zona Eixample

- El pas cap a l'interior d'illa des de el carrer Ali Bei està previst per el PGM com un pas de 6m d'amplada i una alçada lliure mínima de 4m.
- En la zona del solar 13E contigua a l'Avinguda Vilanova s'ha de reservar un espai en planta baixa per a l'accés al vestíbul de l'estació de l'Arc de Triomf que està en el soterrani.
- L'espai d'interior d'illa està qualificat com a 6b i 6e, això significa l'ús com a jardí. La parcel·la on actuem es centra en la zona 6b, però l'interior d'illa es pot arribar a ampliar fins al 6e. Actualment la zona 6e està sent usada com a aparcament superficial per a l'edifici del carrer Roger de Flor.
- Sota la classificació 6b no es possible l'ús d'aparcament privat, però degut a que no ocupem tots els metres quadrats construïbles en el solar i que cedim gratuïtament les servituds de pas a l'interior d'illa i un accés a l'estació es pactaria poder fer servir el soterrani del jardí.



Plànol urbanístic



Emplaçament e1/10000



Entorn e1/2000



Panoràmica solar



a - Arc de Triomf



b - CEIP Pere Vila



c - Edifici FECSA



d - c. Ribes



e - Vista parc



f - Centre Serveis Socials

pfc - Col·legi Oficial de farmacèutics de Barcelona i hotel

Escola tècnica Superior d'arquitectura del Vallés
Josep Picarin Macias

arquitectura
Situació i Entorn



din A1 - s.e
din A3 - s.e