

Planta Soterrani

**Electricitat**

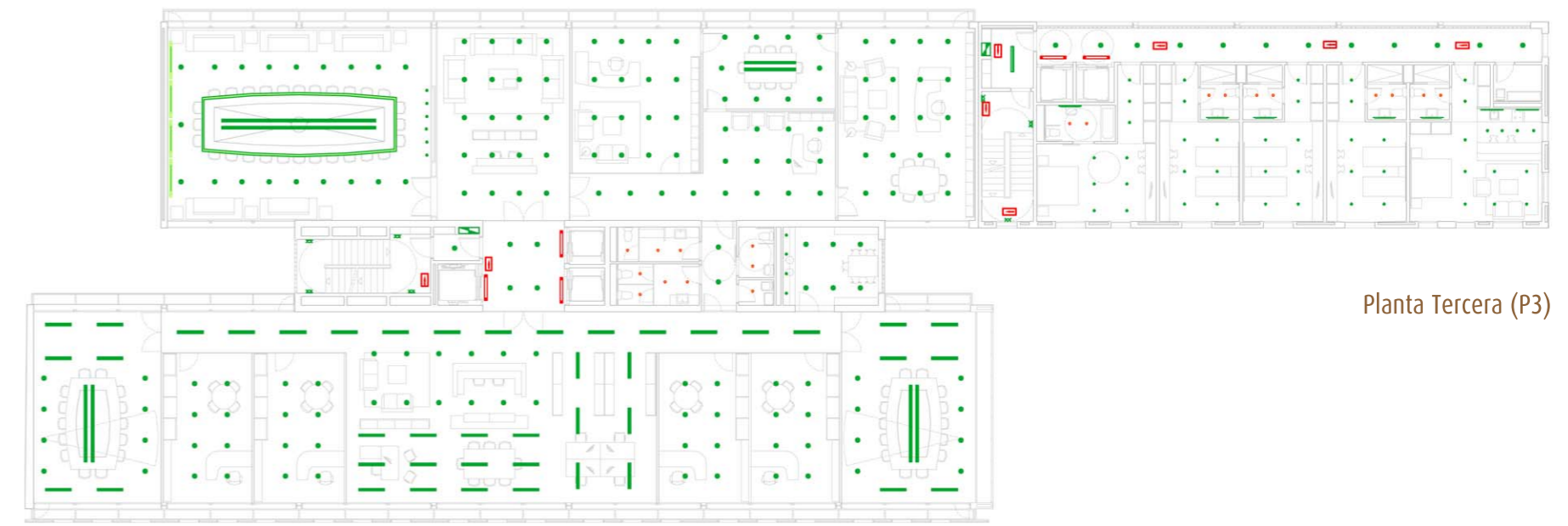
- Subministrament en baixa tensió a 3x400/230V
- Subministrament complementari mitjançant grup electrògen insonoritzat situat a coberta.
- Quadre general amb mòdul de commutació subministrament normal/complementari.
- Compensació d'energia reactiva mitjançant bateria de condensadors.
- Acompliment del REBT. Conductors i canalitzacions lliures d'halògens.
- Apantallament ET contra camps electromagnètics (nocius per salut humana i per equips electrònics).

**Enllumenat**

- Enllumenat amb llumeneres amb làmpades fluorescents de baix consum, equipades amb reactàncies digitals regulables (allarguen vida útil tubs fluorescents, reducció del consum energètic).
- Regulació d'il·luminació en funció de llum natural, mitjançant sistema centralitzat i heliòmetre a coberta.
- Elecció de temperatura de color 4000°K, confort visual i major calidesa. Major productivitat.
- Acompliment dels límits permessos de nivells d'il·luminació (500 lux en oficines) i índex d'enllumenat.
- Llumeneres amb reflectors de baixa lluminància per evitar reflexes en les pantalles d'ordinadors
- Exces de llumeneres en despatxos i zones de serveis amb detectors de presència.
- En aparcament i zones de servei es col·locaran llumeneres fluorescents estanques.



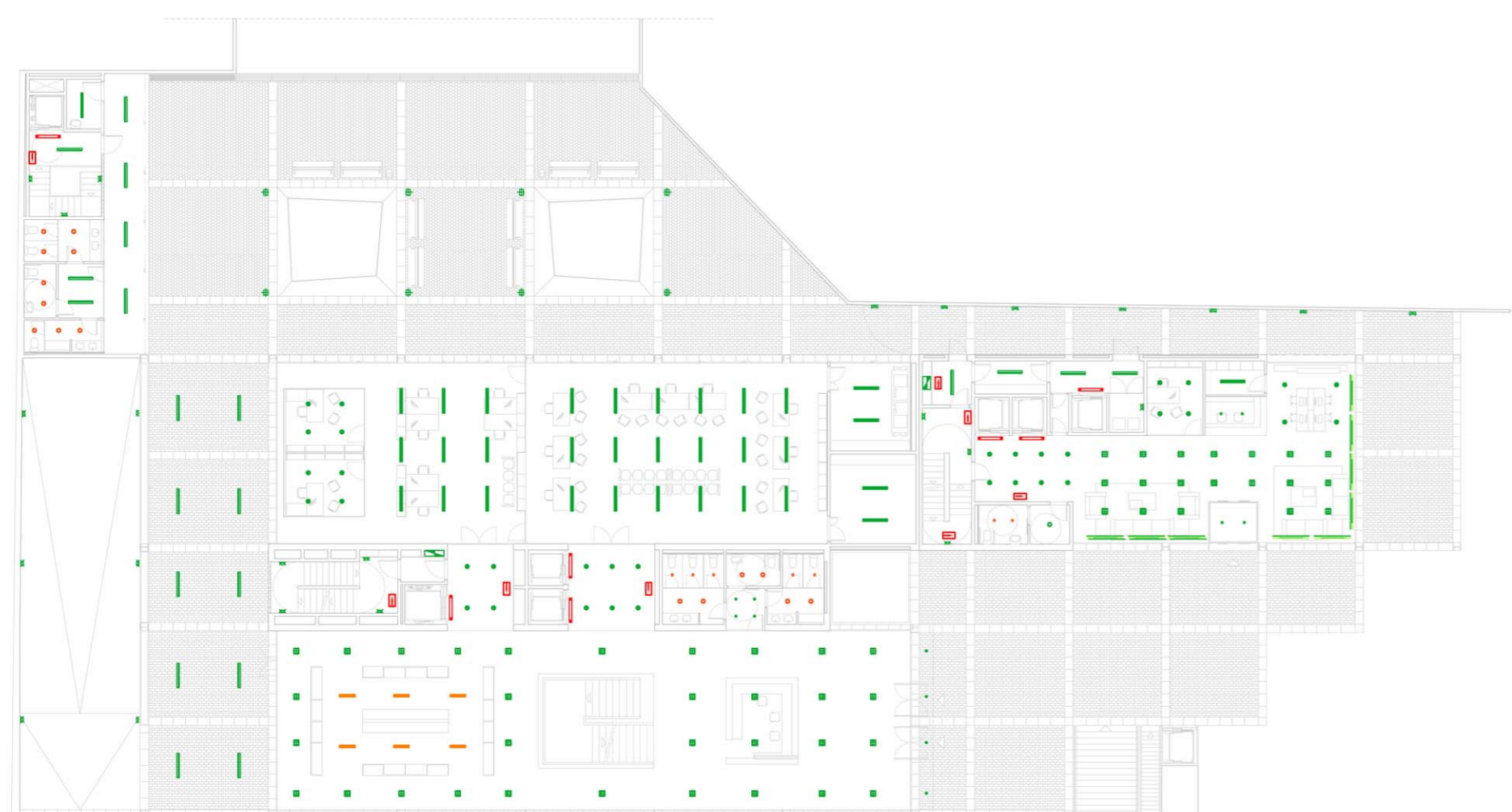
Planta Segona (P2)



Planta Tercera (P3)



Planta Quarta (P4)



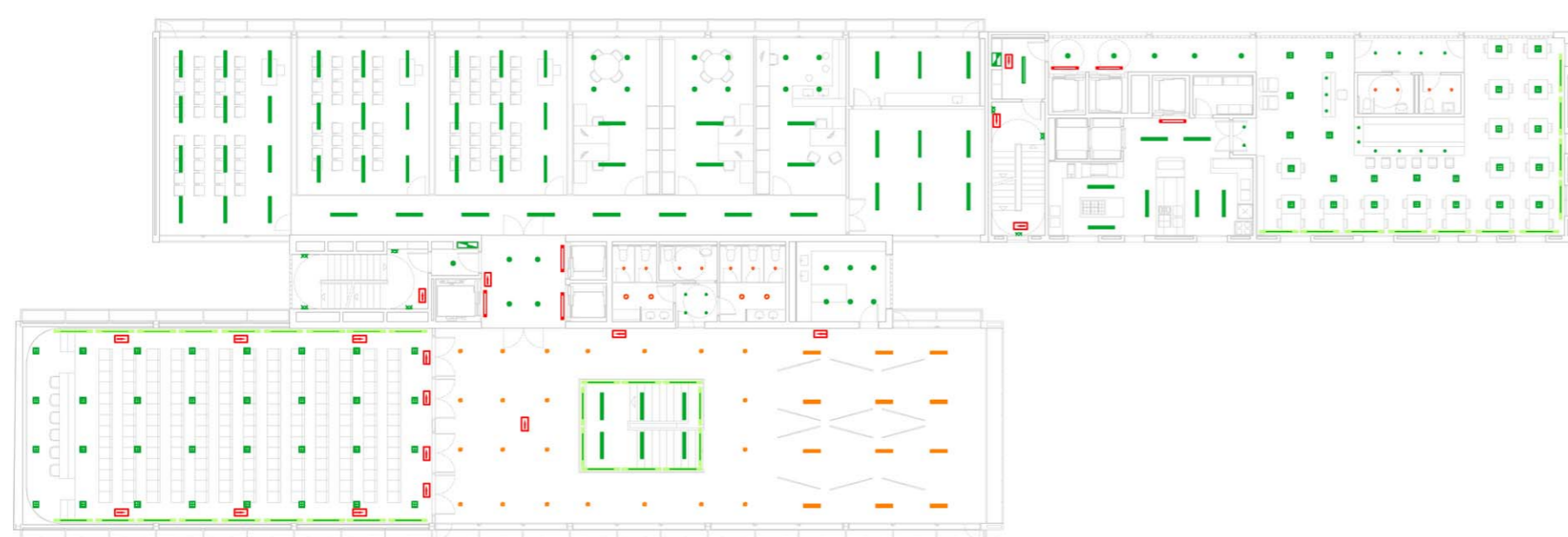
Planta Baixa



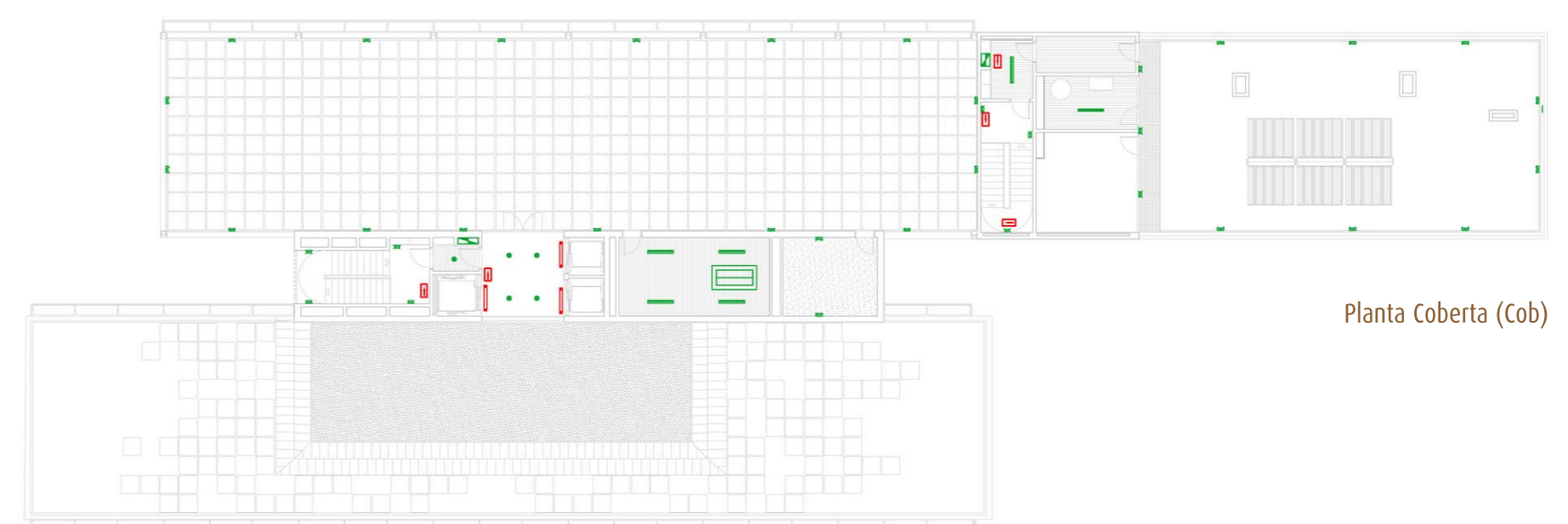
Planta Cinquena (P5)



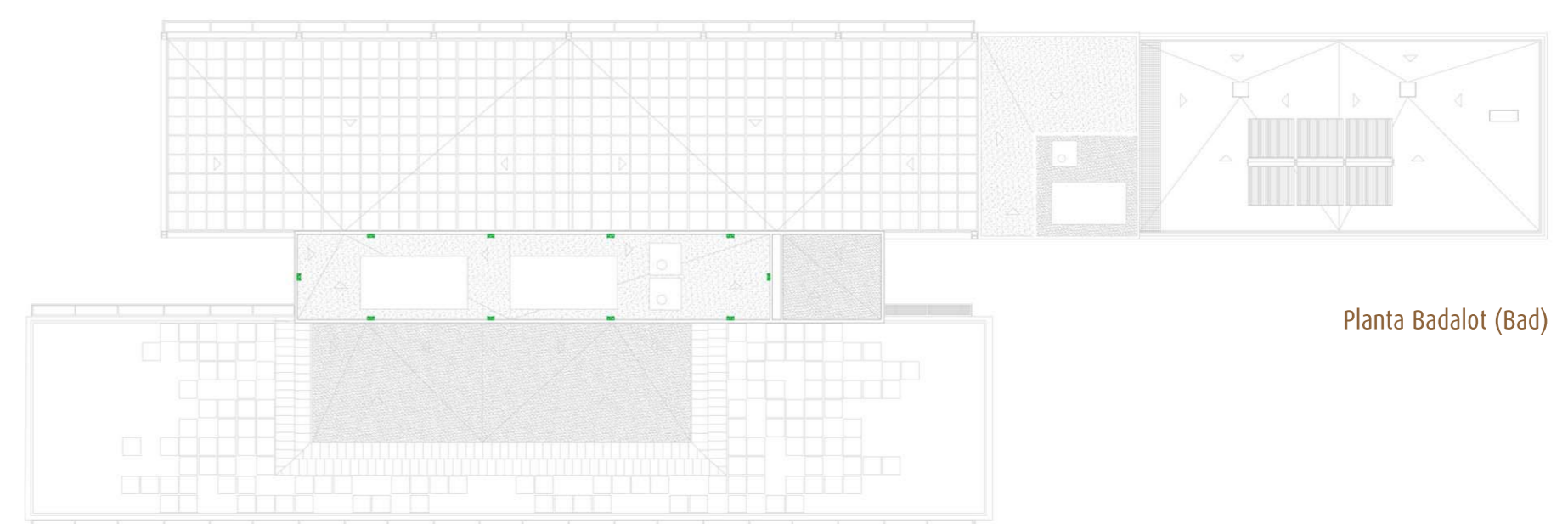
Planta Sisena (P6)



Planta Primera (P1)



Planta Coberta (Cob)



Planta Badalot (Bad)

**Llegenda Gràfica:**

- |                           |                                   |                         |                                       |
|---------------------------|-----------------------------------|-------------------------|---------------------------------------|
| Quadre General            | Regleta fluorescents amb difusors | Regleta xenon flexible  | Downlight làmpada halògena estanca    |
| Subquadre (planta)        | Downlight làmpada halògena        | Aplic de paret          | Downlight làmpada halògena penjada    |
| Connexió a xarxa          | Downlight làmpada halògena        | Aplic de paret exterior | Downlight làmpada halògena orientable |
| Il·lumenera senyalització | Regleta fluorescent amb protecció | Grup electrògen         | Estació transformadora (E.T.)         |

