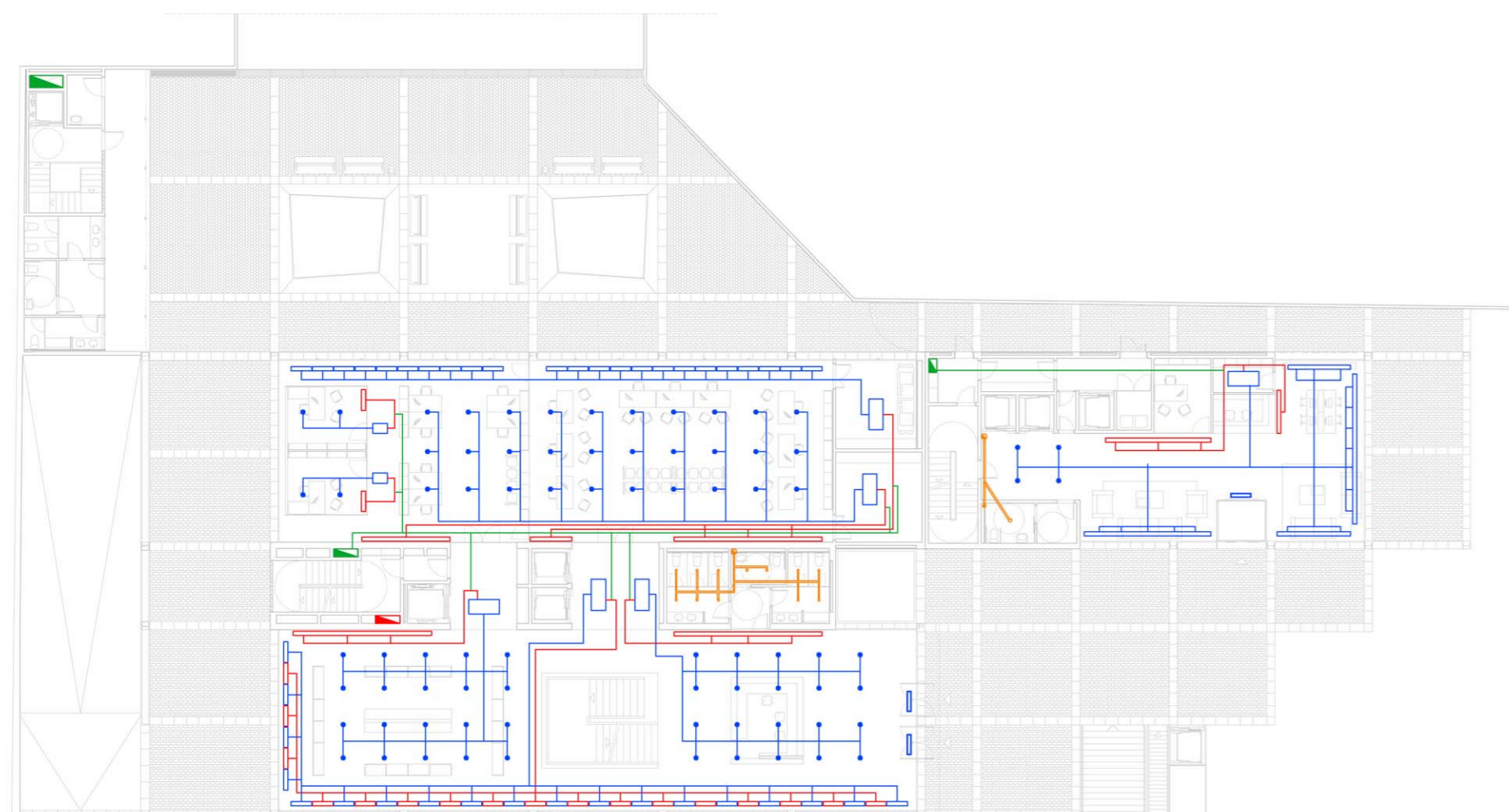
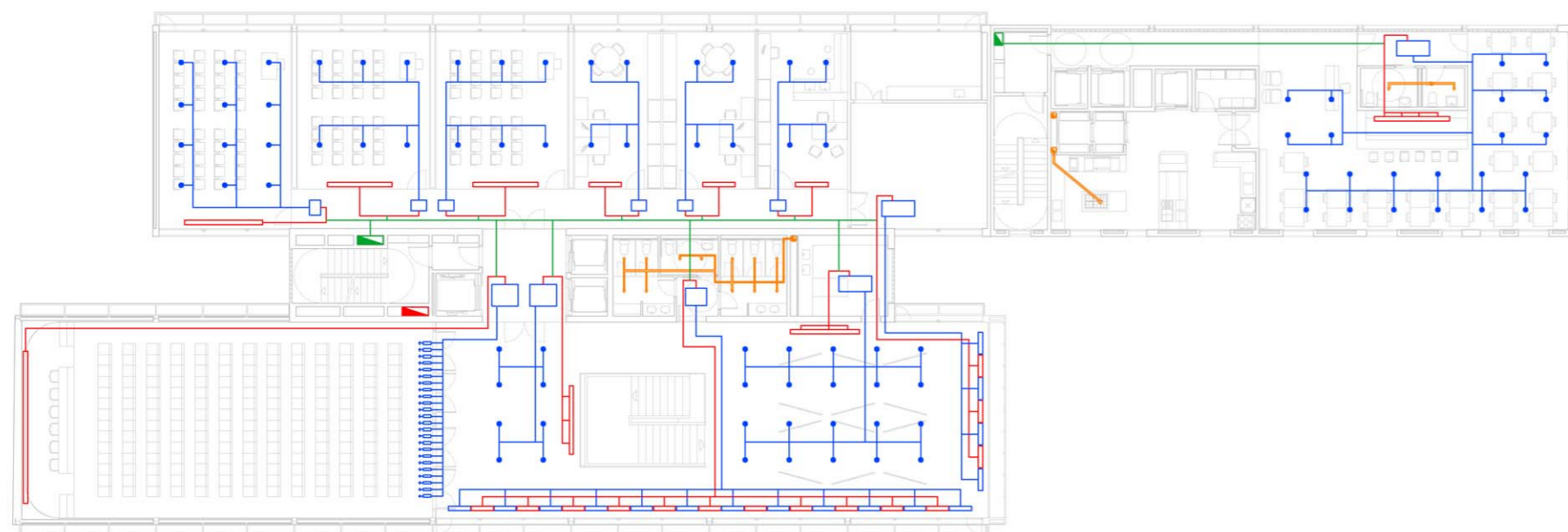


Planta Soterrani



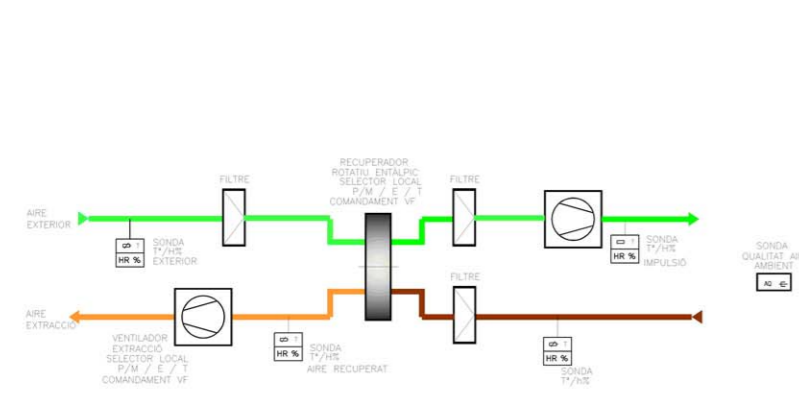
Planta Baixa



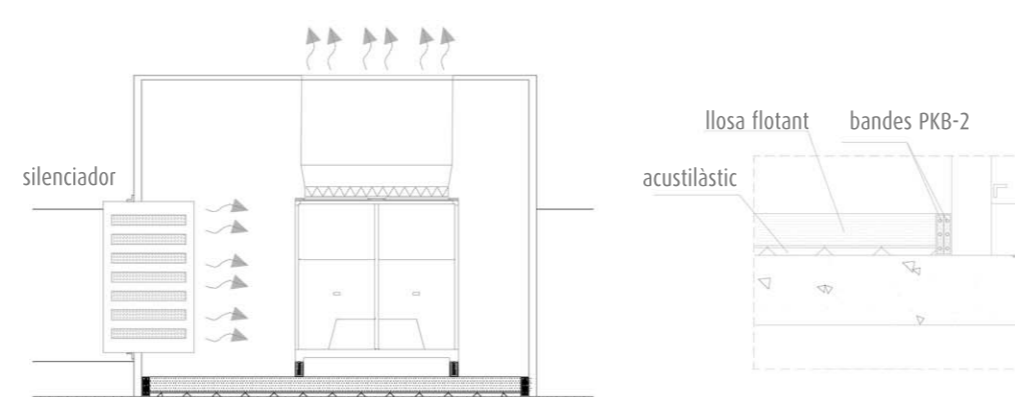
Planta Primera (P1)

Llegenda Gràfica:

- |                            |                                  |                      |                                      |
|----------------------------|----------------------------------|----------------------|--------------------------------------|
| Conducció impulsió         | Conducció refrigerant refrigerat | Difusor línia        | Conducció vertical aportació d'aire  |
| Conducció retorn           | Conducció refrigerant escalfat   | Difusor rotacional   | Conducció vertical extracció d'aire  |
| Conducció aportació d'aire | Conducció extracció forçada      | Reixa retorn línia   | Conducció vertical extracció forçada |
| Fan-Coil                   | Refredadora Bomba Calor          | Tobera alta inducció | Ventilador 400°C / 2h                |



Esquema recuperador entàlpic



Esquema construcció bancada bombes de calor

Aparcament

S'acompleix el que disposa el CTE DB SI i CTE DB HS.

- 15-m<sup>2</sup> places-80: 2 xarxes independents d'extracció
- Cabal: 120 l/s per placa. Total 120x50x3,6 = 21600 m<sup>3</sup>/h
- La ventilació es posarà en marxa per horaris, per alarma d'incendis o per detecció de CO.
- Ventiladors de desenfumatge amb homologació 400°C/2h
- Desenfumatge fins a coberta 1 m per sobre de qualsevol element i r=10 m fins qualsevol obertura.
- Velocitat màxima de l'aire en conductes: 6 m/s. Aquesta velocitat no provoca sorolls.

Col·legi Farmacèutics

- Sistema de climatització a 4 tubs, que permet donar fred i calor simultàniament a diverses zones amb diferents necessitats en funció de l'orientació.
- Producció d'energia amb refredadores bomba de calor amb recuperació de calor, condensades per aire, utilitzant electricitat com a font d'energia, i produint aigua freda/calenta com a fluid caloportador. Situada a coberta sobre bancada amb PKB-2 per evitar transmissió de vibracions i apantallament acústic amb ACUSTISON-50 (Acústica Integral).
- Zonificació:
  - Façanes: Fan-coils perimetral seguint la modulació de façana. Això permet major flexibilitat de compartimentació en futures modificacions de distribució. Es venen les pèrdues per radiació a l'estiu i per transmissió a l'hivern.
  - Interior: Difusors rotacionals. Zona sempre amb càrrega tèrmica positiva, s'empren unitats de tractament d'aire a 4 tubs.
- Introducció de l'aire exterior mínim de ventilació segons RITE.
- Recuperació d'energia de l'aire d'extracció per a cedir-la a l'aire d'aportació mitjançant recuperadors entàlpics.

Hotel

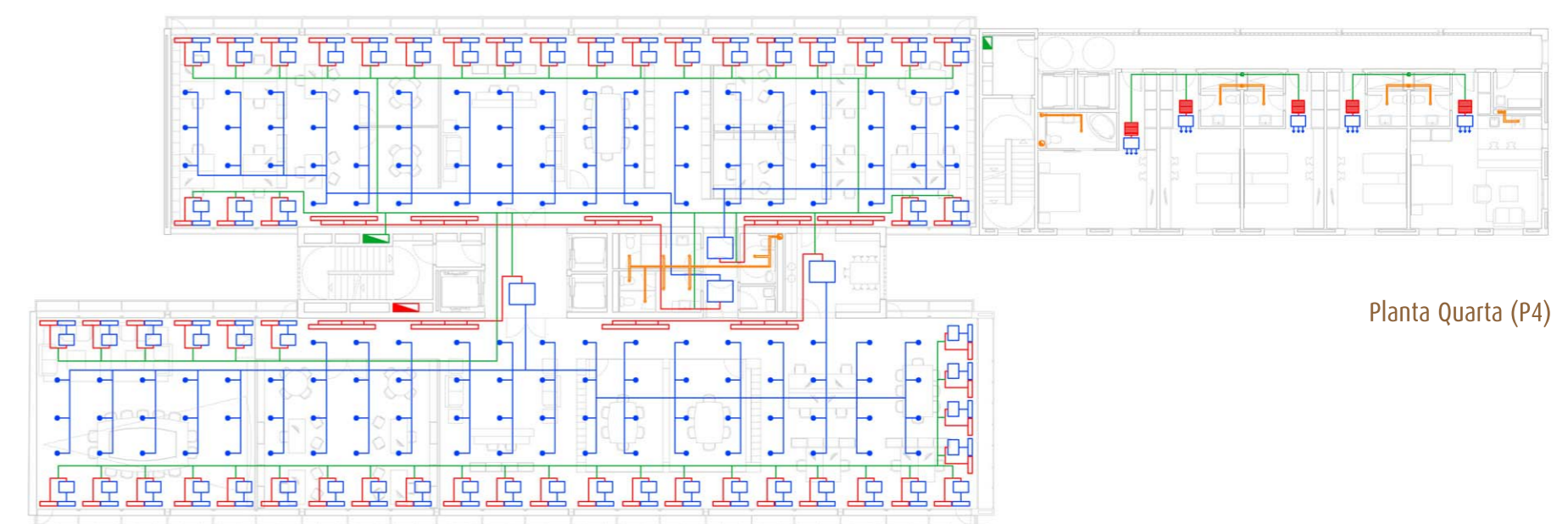
- Sistema de climatització a 4 tubs, que permet donar fred i calor simultàniament a diverses zones.
- Producció d'energia amb refredadores bomba de calor amb recuperació de calor, condensades per aire, utilitzant electricitat com a font d'energia, i produint aigua freda/calenta com a fluid caloportador. Situada a coberta sobre bancada amb PKB-2 per evitar transmissió de vibracions i apantallament acústic amb ACUSTISON-50 (Acústica Integral).
- Unitats terminals en habitacions: fan-coils amb 2 bateries d'aigua, col·locat en fals sostre. Accessibilitat a filtres mitjançant registres en fals sostre.
- Aportació d'aire exterior a cada habitació. Extracció pels banys fins a coberta.
- Recuperació d'energia de l'aire d'extracció per a cedir-la a l'aire d'aportació mitjançant recuperadors entàlpics.



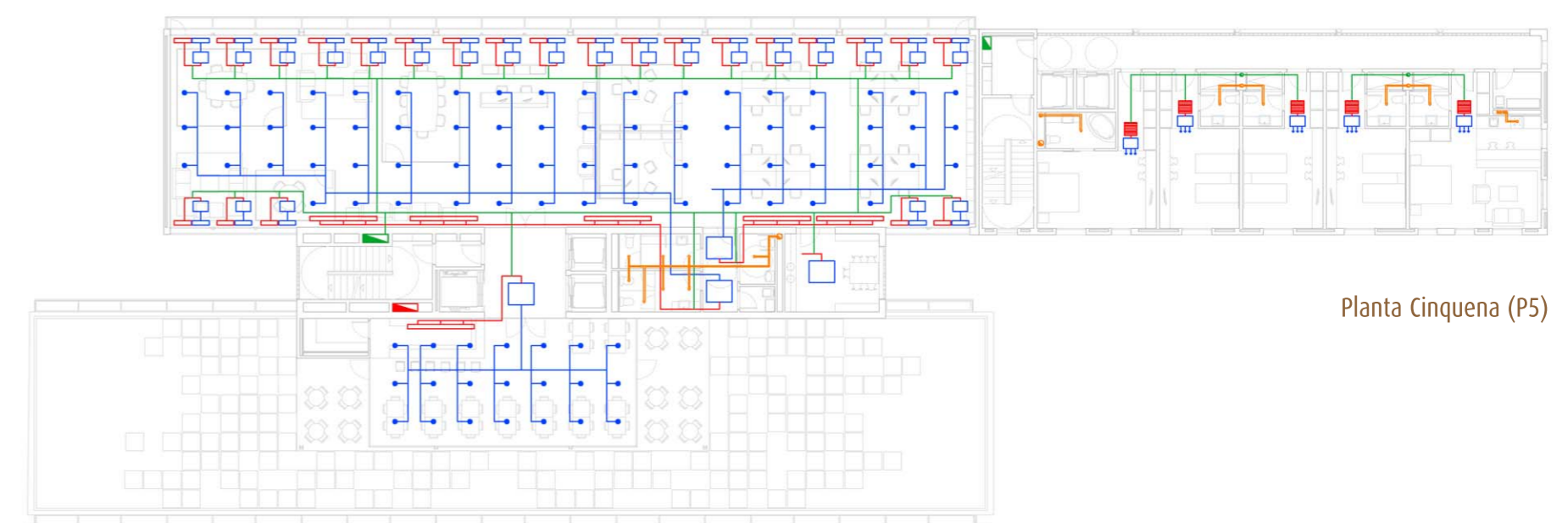
Planta Segona (P2)



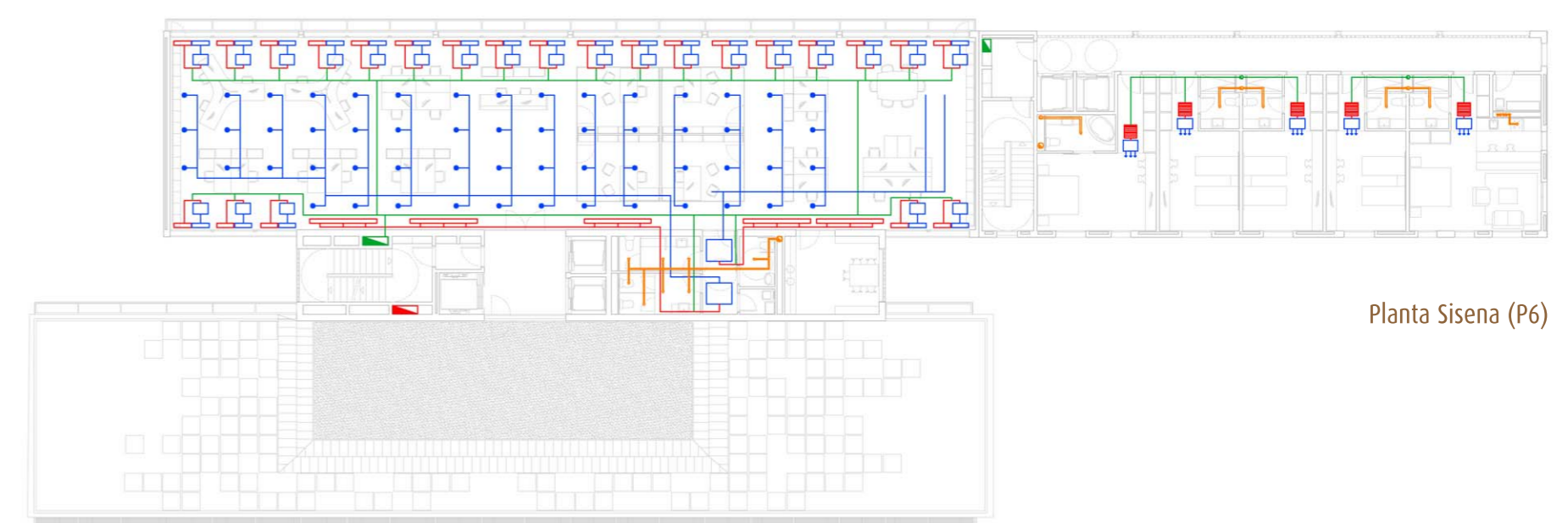
Planta Tercera (P3)



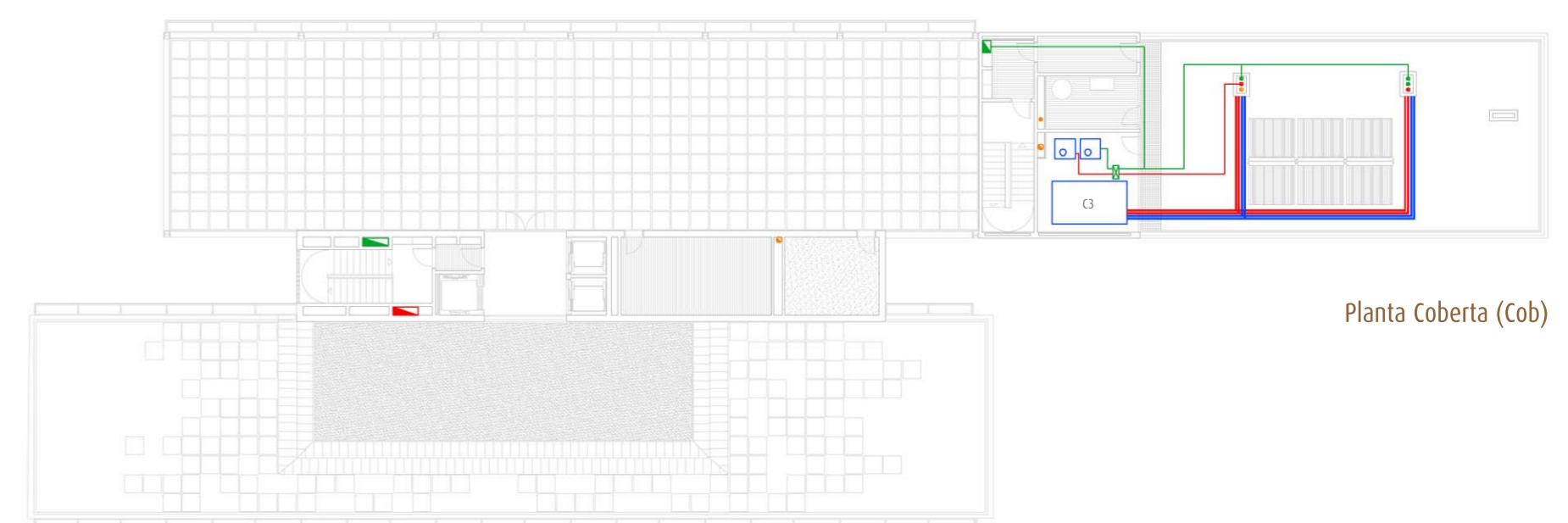
Planta Quarta (P4)



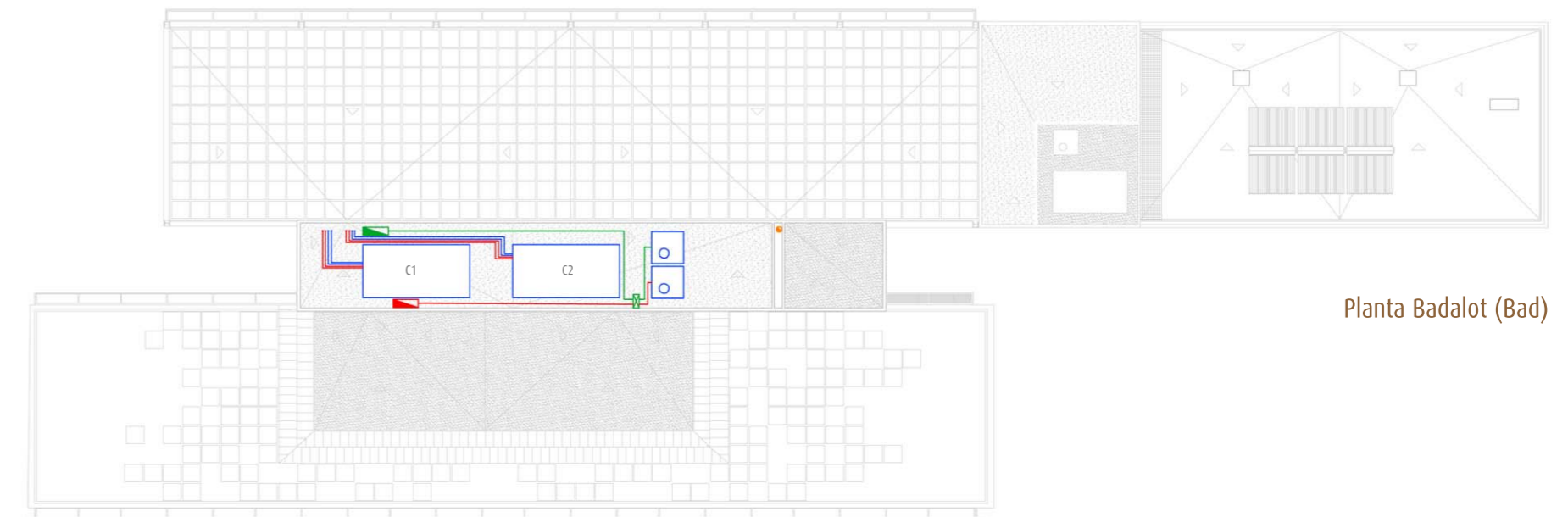
Planta Cinquena (P5)



Planta Sisena (P6)



Planta Coberta (Cob)



Planta Badalot (Bad)