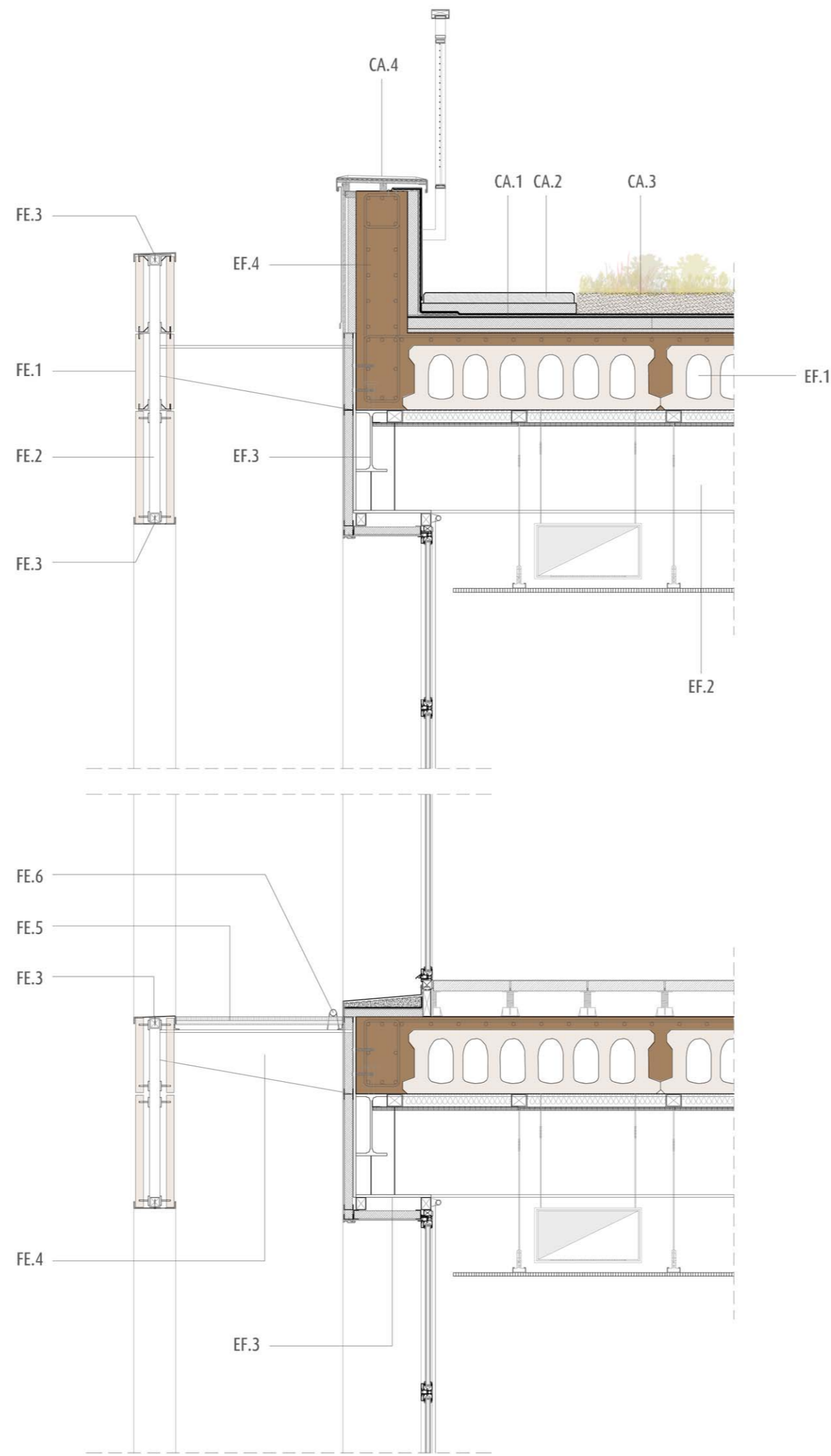
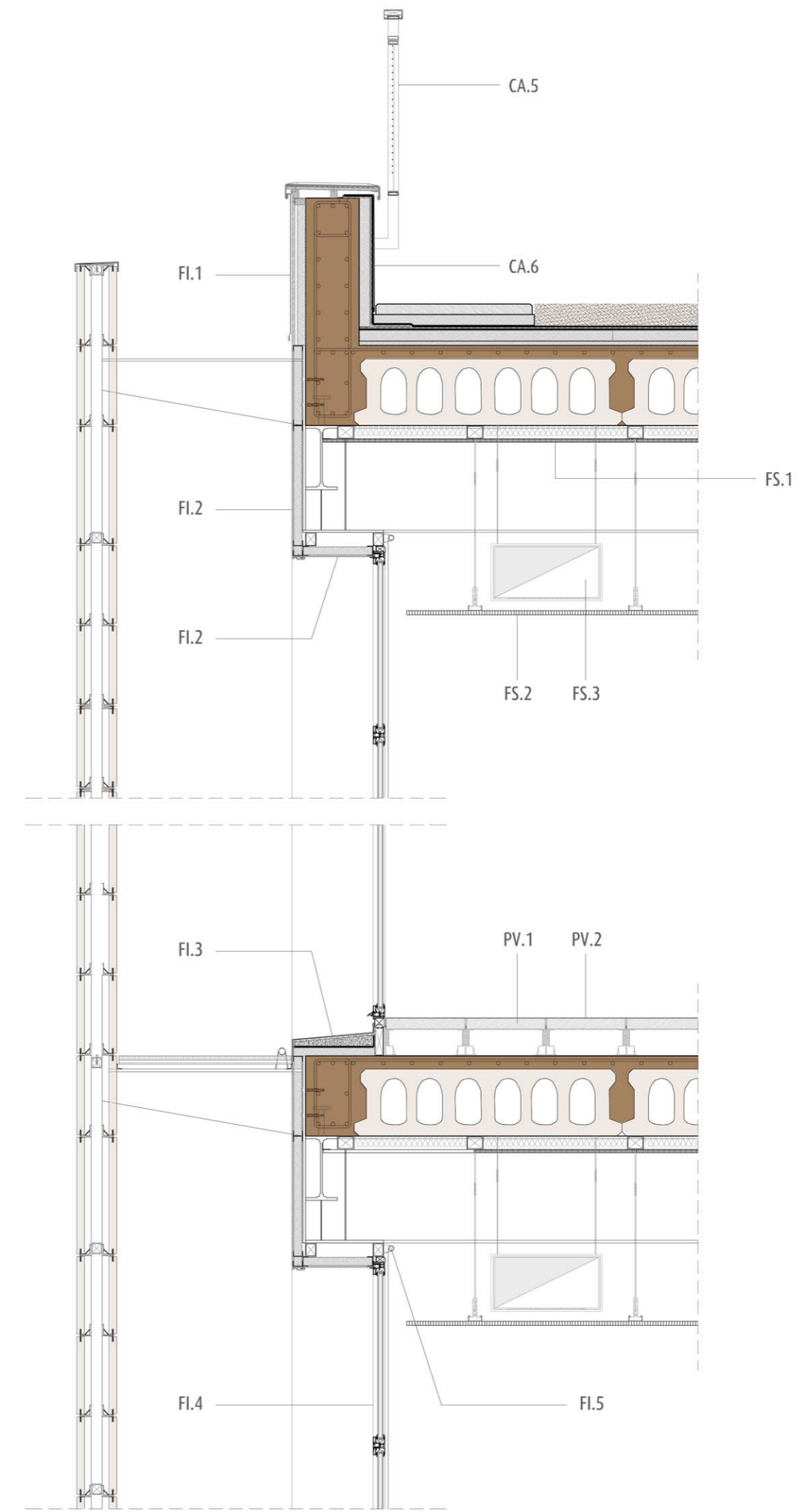


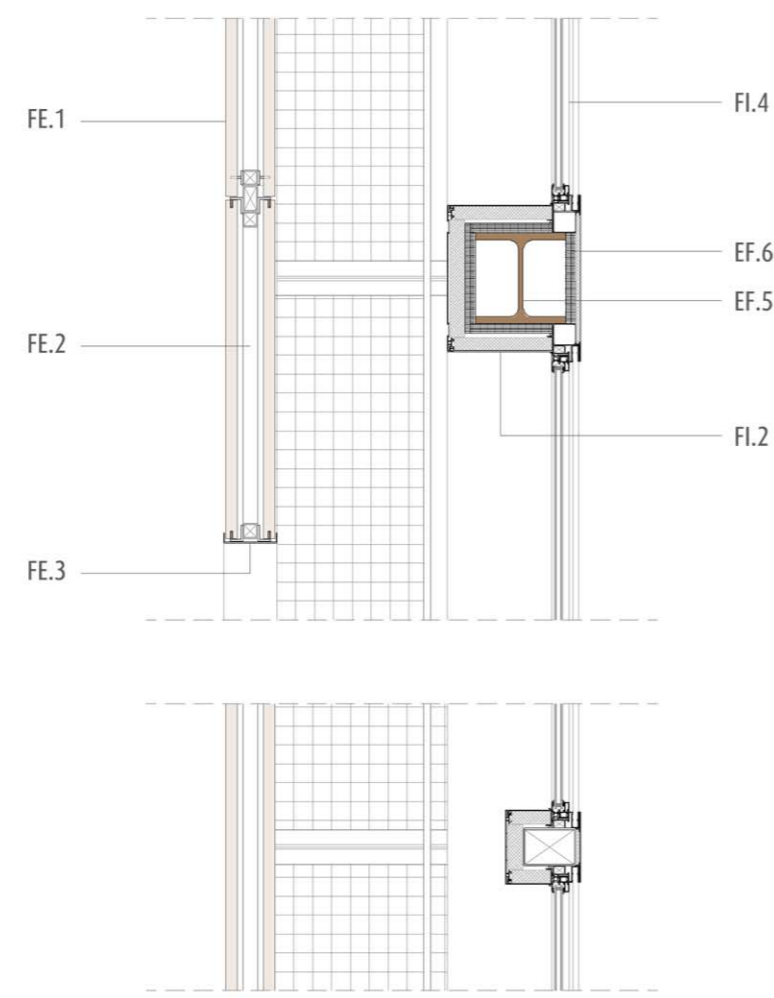
Façana Sud
e: 1/50



Detall 1
Forat



Detall 1
Ple

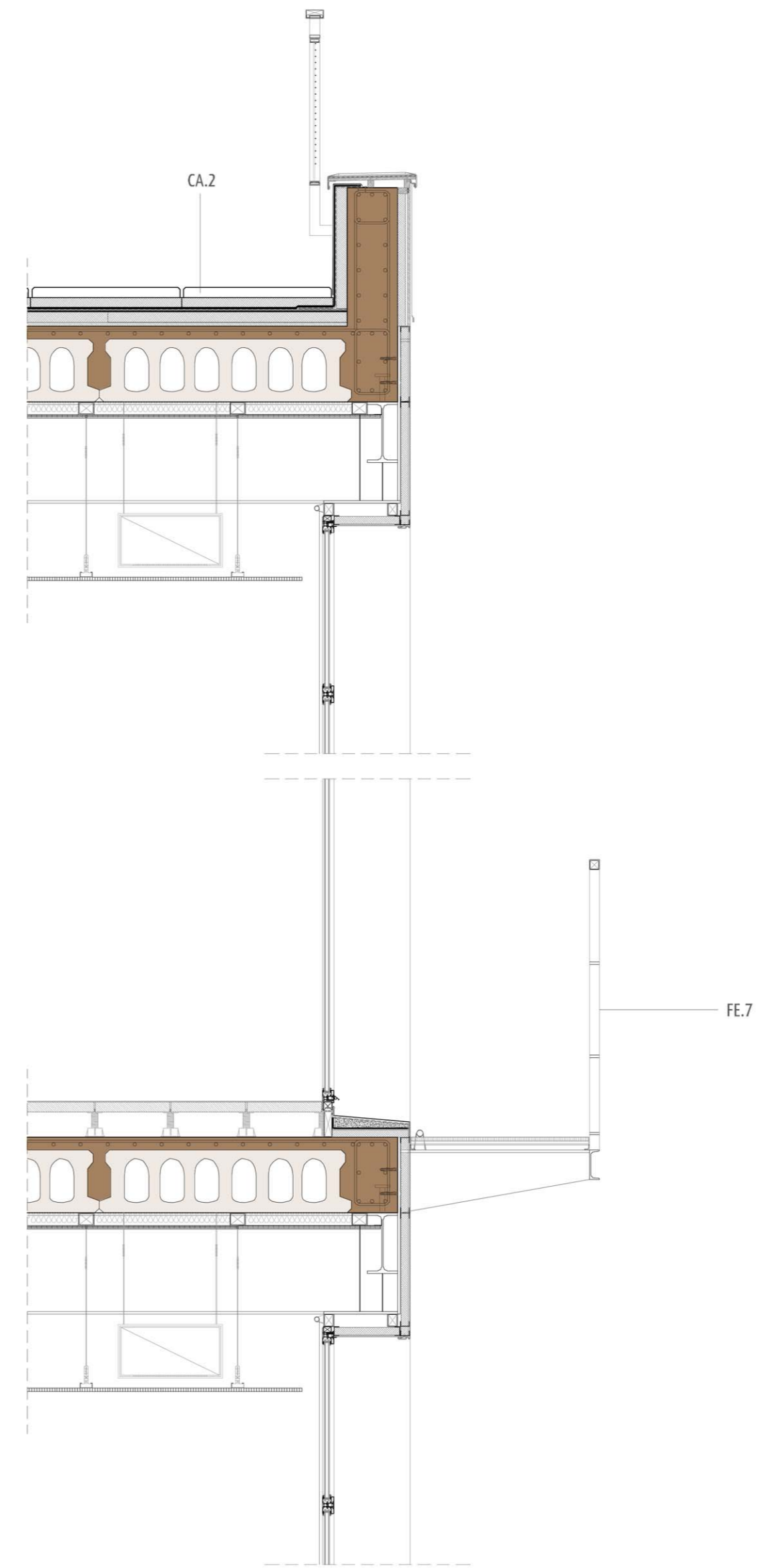


Planta detall 1



Detall 2

Detall 1



Detall 2
façana nord

FE.- FAÇANA EXTERIOR

- FE.1 Aplanat de pedra natural amb marbre Traverti Romà. Peces de 30x90 i 45x90 i gruix= 4 cm.
- FE.2 Perfils verticals PF-AL-6000-45 i perfils horitzontals GR-PHR-5000 d'alumini.
- FE.3 Platina d'acer e= 3 mm fent goteró en part inferior de forat i perforada per a ventilació en part superior, lacada i pintada amb color RAL 8028 Terra Brown.
- FE.4 Cartela de xapa e= 6 mm soldada a platina fixada amb 4 tacs Hilti.
- FE.5 Religa d'acer mida de forat 5x5 cm.
- FE.6 Suport cable de seguretat per a neteja dels vidres i manteniment de la façana.
- FE.7 Barana de platines d'acer fixada sobre UPN-12.

FL.- FAÇANA INTERIOR

- FL.1 Panell de planxa prepatinat de zinc ancorat a subestructura mitjançant potes d'ancoratge c/60 cm per a la lliure dilatació del material. Espesor= 1 mm i lacat i pintat color RAL 8008 Olive Brown.
- FL.2 Panell multicapa (p= 4 cm) compost per dues lamines lacades d'alumini adherides a un nucli de poliestirè. Acabat pintat amb color RAL 8028 Terra Brown.
- FL.3 Escopidor de xapa d'alumini anoditzat amb formació de goteró.
- FL.4 Fusteria d'alumini anoditzat amb vidre laminat model Grisunid Califòrnia de la casa Cricusa. 3+3/8/3+3 mm
- FL.5 Sunscreen sobre guies de la marca Gravent. Color crema marfil.

CA.- COBERTA AJARDINA

- CA.1 Coberta IF ecològica de la marca INTEMPER sense pendents formada per:
 - Capa antipuzonament de feltre sintètic FELTEMPER 300P
 - Membrana impermeabilitzant RHENOFOL CG resistent a les arrels
 - Capa auxiliar drenant DRETEMPER
 - Capa auxiliar filtrant FELTEMPER 150P
 - 7 a 10 cm de substrat vegetal
- CA.2 Llosa Filtrón de la marca INTEMPER
- CA.3 Capa vegetal de plantes seleccionades: aromàtiques i medicinals (espigol, romaní, etc.)
- CA.4 Remat d'ampit de xapa plegada de zinc (e= 1 mm) pintat color RAL 8008 Olive Brown amb base d'aglomerat hidròfug de gruix= 22 mm sobre rastrellat de fusta hidròfuga.
- CA.5 Barana de tubs d'alumini i malla metàl·lica.
- CA.6 Panell de planxa prepatinat de zinc ancorat a subestructura mitjançant potes d'ancoratge c/60 cm per a la lliure dilatació del material. Espesor= 1 mm i lacat i pintat color RAL 8008 Olive Brown.

EF.- ESTRUCTURA FORJAT

- EF.1 Llosa alveolar de 25x5 cm de la casa HORMIPRESA.
- EF.2 IPN 400
- EF.3 IPN 240
- EF.4 Ampit de formigó unit a jàssera IPN 240 mitjançant connectors metàl·lics soldats.
- EF.5 Pilar HEB 240
- EF.6 Aplanat de plaques de Pladur intumescent (antiincendi)

FS.- Fals sostre

- FS.1 Trasdossat amb panells Pladur HERACLIT (aïllament acústic)
- FS.2 Fals sostre de reixeta metàl·lica, en reixeta 22 de la casa LUXALON color anoditzat plata. Fons de sostre i instal·lacions pintats de negre.
- FS.3 Instal·lacions penjades i amb molles amortidores. Pintades de negre.

PV.- Paviment

- PV.1 Paviment tècnic sobre potes regulables.
- PV.2 Capa linòlium e= 3 mm