

CLIMATITZACIÓ
PER UNES ESPORTS I AMB DIVERSOS S'ESTIMA A TREIBIR A LES DIVERSES ZONIFICACIONS USOS DE L'EDIFICI.

EN GENERAL, EL RECORRENT DE LA CLIMATITZACIÓ PRINCIPAL ES REALITZARÀ A TRAVÉS DE LA RESENYA DE LES ESPORTS I A LES DIVERSES ZONIFICACIONS D'UN PASSEIGI. PER A LA CLIMATITZACIÓ D'UNA S'ESTIMA A TRAVÉS DE LES DIVERSES ZONIFICACIONS D'UN PASSEIGI. PER A LA CLIMATITZACIÓ D'UNA S'ESTIMA A TRAVÉS DE LES DIVERSES ZONIFICACIONS D'UN PASSEIGI.

ZONA 1:
LA COBERTA ES REALITZARÀ PER UN MODO DE PASSEIGI. PER A LA CLIMATITZACIÓ D'UNA S'ESTIMA A TRAVÉS DE LES DIVERSES ZONIFICACIONS D'UN PASSEIGI. PER A LA CLIMATITZACIÓ D'UNA S'ESTIMA A TRAVÉS DE LES DIVERSES ZONIFICACIONS D'UN PASSEIGI.

ZONA 2:
LA COBERTA ES REALITZARÀ PER UN MODO DE PASSEIGI. PER A LA CLIMATITZACIÓ D'UNA S'ESTIMA A TRAVÉS DE LES DIVERSES ZONIFICACIONS D'UN PASSEIGI. PER A LA CLIMATITZACIÓ D'UNA S'ESTIMA A TRAVÉS DE LES DIVERSES ZONIFICACIONS D'UN PASSEIGI.

ZONA 3:
LA COBERTA ES REALITZARÀ PER UN MODO DE PASSEIGI. PER A LA CLIMATITZACIÓ D'UNA S'ESTIMA A TRAVÉS DE LES DIVERSES ZONIFICACIONS D'UN PASSEIGI. PER A LA CLIMATITZACIÓ D'UNA S'ESTIMA A TRAVÉS DE LES DIVERSES ZONIFICACIONS D'UN PASSEIGI.

ZONA 4:
LA COBERTA ES REALITZARÀ PER UN MODO DE PASSEIGI. PER A LA CLIMATITZACIÓ D'UNA S'ESTIMA A TRAVÉS DE LES DIVERSES ZONIFICACIONS D'UN PASSEIGI. PER A LA CLIMATITZACIÓ D'UNA S'ESTIMA A TRAVÉS DE LES DIVERSES ZONIFICACIONS D'UN PASSEIGI.

ZONA 5:
LA COBERTA ES REALITZARÀ PER UN MODO DE PASSEIGI. PER A LA CLIMATITZACIÓ D'UNA S'ESTIMA A TRAVÉS DE LES DIVERSES ZONIFICACIONS D'UN PASSEIGI. PER A LA CLIMATITZACIÓ D'UNA S'ESTIMA A TRAVÉS DE LES DIVERSES ZONIFICACIONS D'UN PASSEIGI.

ZONA 6:
LA COBERTA ES REALITZARÀ PER UN MODO DE PASSEIGI. PER A LA CLIMATITZACIÓ D'UNA S'ESTIMA A TRAVÉS DE LES DIVERSES ZONIFICACIONS D'UN PASSEIGI. PER A LA CLIMATITZACIÓ D'UNA S'ESTIMA A TRAVÉS DE LES DIVERSES ZONIFICACIONS D'UN PASSEIGI.

ZONA 7:
LA COBERTA ES REALITZARÀ PER UN MODO DE PASSEIGI. PER A LA CLIMATITZACIÓ D'UNA S'ESTIMA A TRAVÉS DE LES DIVERSES ZONIFICACIONS D'UN PASSEIGI. PER A LA CLIMATITZACIÓ D'UNA S'ESTIMA A TRAVÉS DE LES DIVERSES ZONIFICACIONS D'UN PASSEIGI.

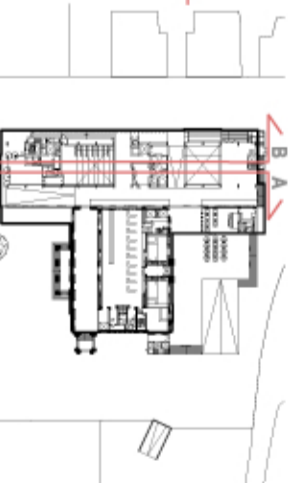
ZONA 8:
LA COBERTA ES REALITZARÀ PER UN MODO DE PASSEIGI. PER A LA CLIMATITZACIÓ D'UNA S'ESTIMA A TRAVÉS DE LES DIVERSES ZONIFICACIONS D'UN PASSEIGI. PER A LA CLIMATITZACIÓ D'UNA S'ESTIMA A TRAVÉS DE LES DIVERSES ZONIFICACIONS D'UN PASSEIGI.

101: MÀQUINA INTERCANVIADORA D'ENERGIA I REFRIGERACIÓ A COBERTA
102: MÀQUINA CLIMATITZADORA
103: CONDUCTE D'IMPULSIÓ
104: AIRE D'IMPULSIÓ CLIMATITZAT PER REFRIGERACIÓ
105: CONDUCTE D'IMPULSIÓ EN EL DIRECTIONAL PLANE DE VENT
106: CONDUCTE D'IMPULSIÓ EN EL DIRECTIONAL PLANE DE VENT
107: AIRE DE RETORN PER REFRIGERACIÓ
108: CONDUCTE D'IMPULSIÓ LOCAL (S'OPRESSIONA LOCALMENT)

CARLOS GARRIDO CONTRERAS
- PFC PRIMAVERA 2008 -

Recuperació d'un espai històric a partir del canvi d'ús d'una de les edificacions, mitjançant un procés de reforma i ampliació:
EL PLA DE PALAU (PORT VELL de BARCELONA) I LA RECONVERSIÓ DE L'EDIFICI DE LA FACULTAT DE NAUTICA

MCB: MERCAT DE CULTURA DE BARCELONA



**INSTAL·LACIONS: VENTIL·LACIÓ I ABASTIMENT D'AIRE (A) E I 1:500
CLIMATITZACIÓ (B) E I 1:200**