

RBT Reglament de baixa tensió

Criteris de disseny

- Simultaneïtat
(en funció dels usos específics/coef.)
- Selectivitat
(sensibilitat del diferencial mA)
- Retardat
(no actuen a la vegada diferencial planta i CGP)
- Protecció de línies (magnetotèrmic/calor)
- Protecció als contactes (diferencial)

Pública concurrència (ICT-BT-28)

Locals de reunió, treball i usos sanitaris
 Ocupació prevista locals 0,8m²/persona
 Fonts pròpies d'energia - grup electrògen
 (posta en marxa quan: tensió nominal < 70%)

Tots els locals disposaran d'enllumenat d'emergència (2 tipus)
 Seguretat - bateries (càrrega xarxa/1 hora autonomia)
 Evacuació - il·luminàcia hor. = 1 lux
 espais protecció incendis/quadres electr. = 5lux

Mínim de línies d'il.luminació espais pub. concur. = 3

Previsió de càrregues per al subministrament

Serveis generals	48.550 W
Oficines	400.000 W
Aparcaments	10.000 W
Total edifici	(col.legi) 458,550 kW

DB SE-HE Estalvi d'energia

HE5 Contribució fotovoltaica mínima d'energia elèctrica

-Àmbit aplicació
 (administratiu >4000m² construïts)
 (Hotel >100 places)

Superfície construïda oficines col.legi farmacèutics
 5566m²(cal aplicació)
 Places hotel 90 (no cal aplicació)

-Potència elèctrica mínima (P>6,25 kW)

Coefficient d'us (administratiu) A 0.001223 / B 1,36
 Coeficient climàtic (Zona II) C 1,1
 Càlcul $P=Cx(AxS+B)$
 $P=1,1x(0.001223x5566m^2 + 1,36) = 8,98 \text{ kW}$

-Sistema de captació



DB SU-8 Instal.lació de protecció contra el llamp

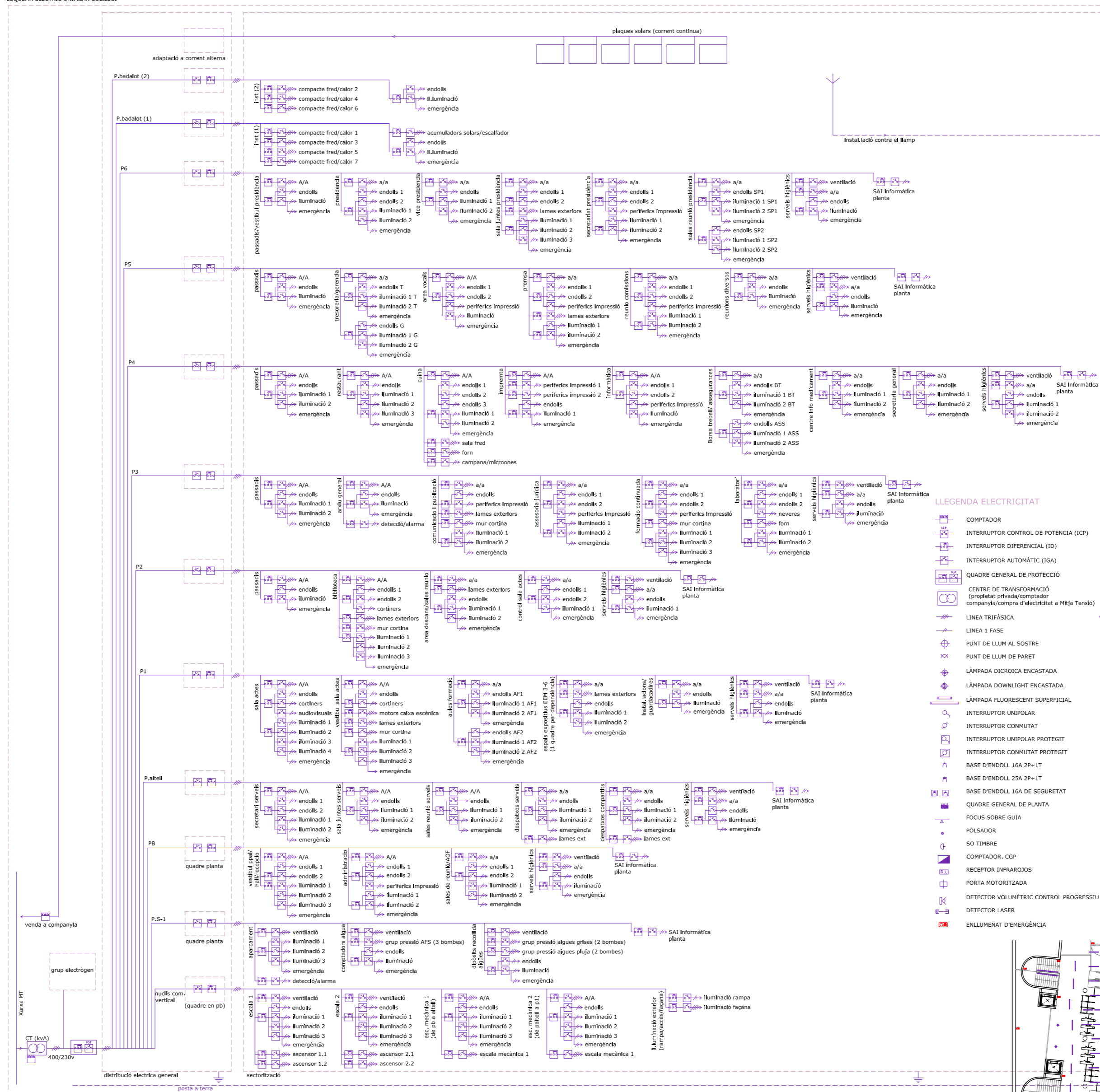
Verificació

Freqüència esperada d'impactes a l'edifici (Ne)

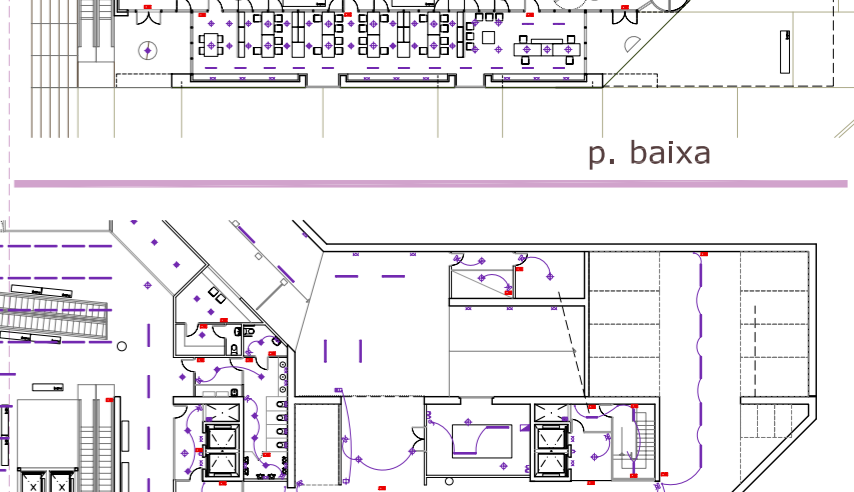
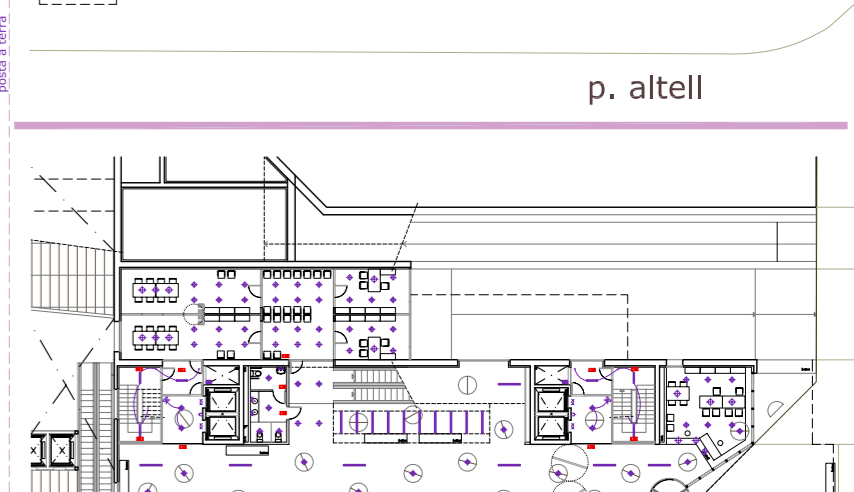
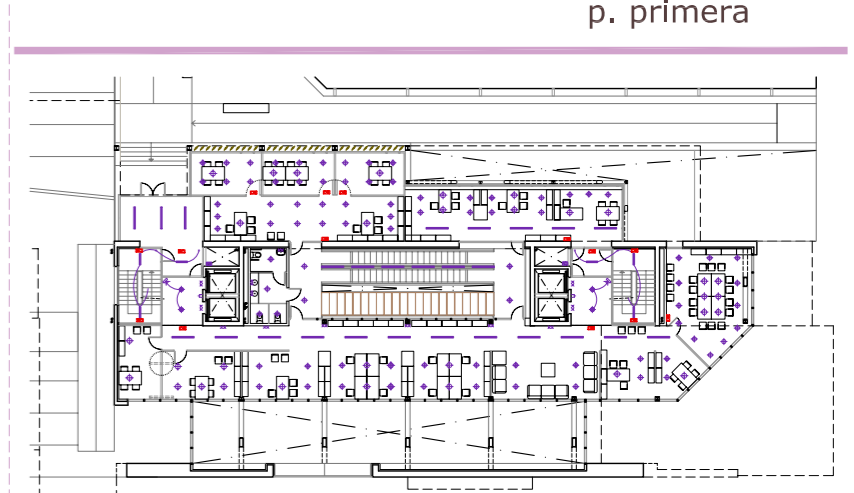
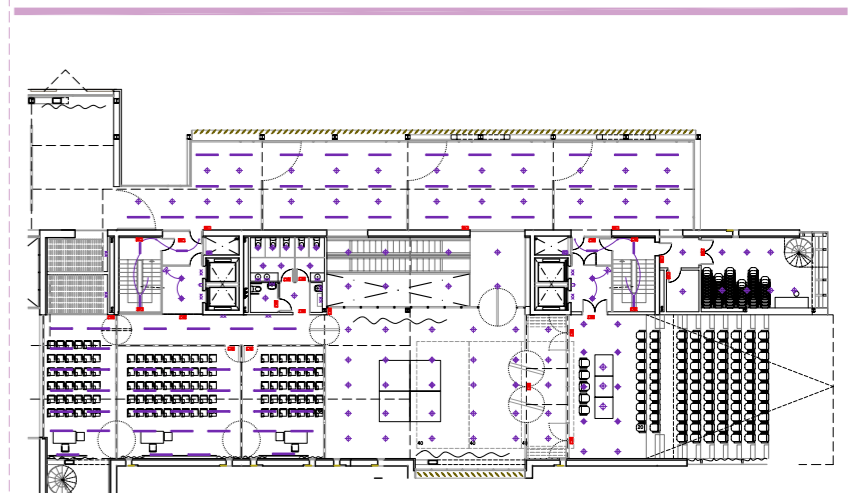
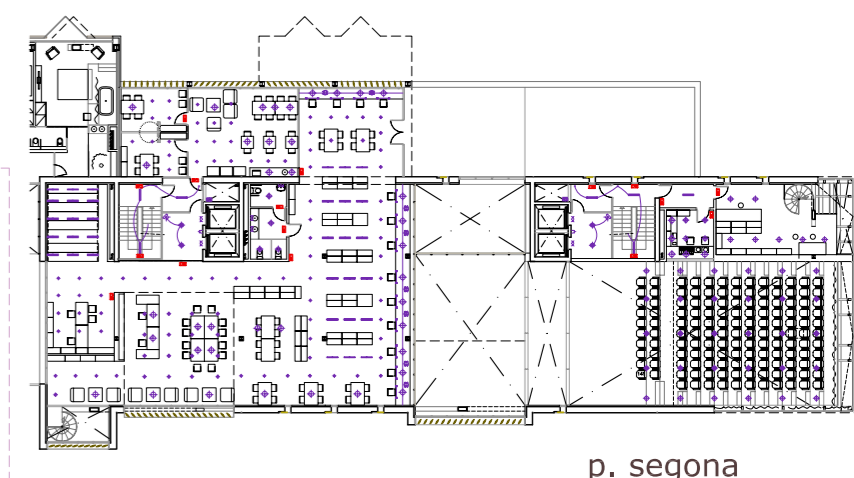
Risc admissible de l'edifici (Na)

Instal.lació de protecció al llamp
 Eficiència de l'instal.lació E >0,97
 Nivell de protecció de l'instal.lació 2 (0,95<E<0,98)

ESQUEMA ELECTRIC UNIFILAR COL·LEGI



- LEGENDA ELECTRICITAT**
- COMPTADOR
 - INTERRUPTOR CONTROL DE POTENCIA (ICP)
 - INTERRUPTOR DIFERENCIAL (ID)
 - INTERRUPTOR AUTOMÀTIC (IGA)
 - QUADRE GENERAL DE PROTECCIÓ
 - CENTRE DE TRANSFORMACIÓ (propietat privada/comptador companyia/compra d'electricitat a MRJA Tensió)
 - LÍNEA TRIFÀSICA
 - LÍNEA 1 FASE
 - PUNT DE LLUM AL SOSTRE
 - PUNT DE LLUM DE PARET
 - LÀMPADA DICROICA ENCASTADA
 - LÀMPADA DOWNLIGHT ENCASTADA
 - LÀMPADA FLUORESCENT SUPERFICIAL
 - INTERRUPTOR UNIPOLAR
 - INTERRUPTOR COMUTAT
 - INTERRUPTOR UNIPOLAR PROTEGIT
 - INTERRUPTOR COMUTAT PROTEGIT
 - BASE D'ENDOLL 16A 2P+1T
 - BASE D'ENDOLL 25A 2P+1T
 - BASE D'ENDOLL 16A DE SEGURETAT
 - QUADRE GENERAL DE PLANTA
 - FOCUS SOBRE GUIA
 - POLSADOR
 - SO TIMBRE
 - COMPTADOR, CGP
 - RECEPTOR INFRAROJDOS
 - PORTA MOTORITZADA
 - DETECTOR VOLUMÈTRIC CONTROL PROGRESSIU
 - DETECTOR LASER
 - ENLLUMENAT D'EMERGÈNCIA



p. segona
p. primera
p. altell
p. baixa
p. soterrani -1