

CARACTERÍSTIQUES ARMATS (EHE/CTE)

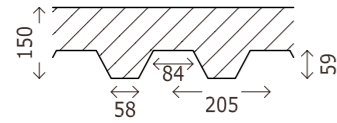
ARMADURES		8	10	12	16	20	25
DIÀMETRE							
ANCORATGES DE BARRS RECTES en cm. Per ancoratges amb colze multiplicar per 0.7	Arm. Superior	29	36	43	58	84	131
	Arm. Inferior	20	25	30	40	60	94
Longituds de CAVALCAMENT(solape) en cm. Per barres separades més de 10Ø multiplicar per 0.7	Arm. Superior	58	72	86	116	168	262
	Arm. Inferior	40	50	60	80	120	188
DIÀMETRE DE DOBLEGAMENT DELS COLZES (cm)		3.2	4	4.8	6.4	14	17.5

CARACTERÍSTIQUES SOSTRES (EHE/CTE)

SOSTRE COLABORANT DE XAPA METÀL·LICA

Taula de característiques de llores mixtes (Grup 4)

EUROCOL 60	Perfil: 1.00mm
EUOPERFIL	Pes superficial: 11.97 Kg/m ²
Cantell: 59 mm	Secció útil: 13.45 cm ² /m
Intereix: 205 mm	Moment d'inèrcia: 74.56 cm ⁴ /m
Ample plaçó: 820 mm	Mòdul resistent: 23.02 cm ³ /m
Ample superior: 84 mm	Perfil: 1.20mm
Ample inferior: 58 mm	Pes superficial: 14.36 Kg/m ²
Típus de cavalcament lateral: Superior	Secció útil: 16.14 cm ² /m
Límit elàstic: 3323.14 Kp/cm ²	Moment d'inèrcia: 90.10 cm ⁴ /m
	Mòdul resistent: 27.81 cm ³ /m

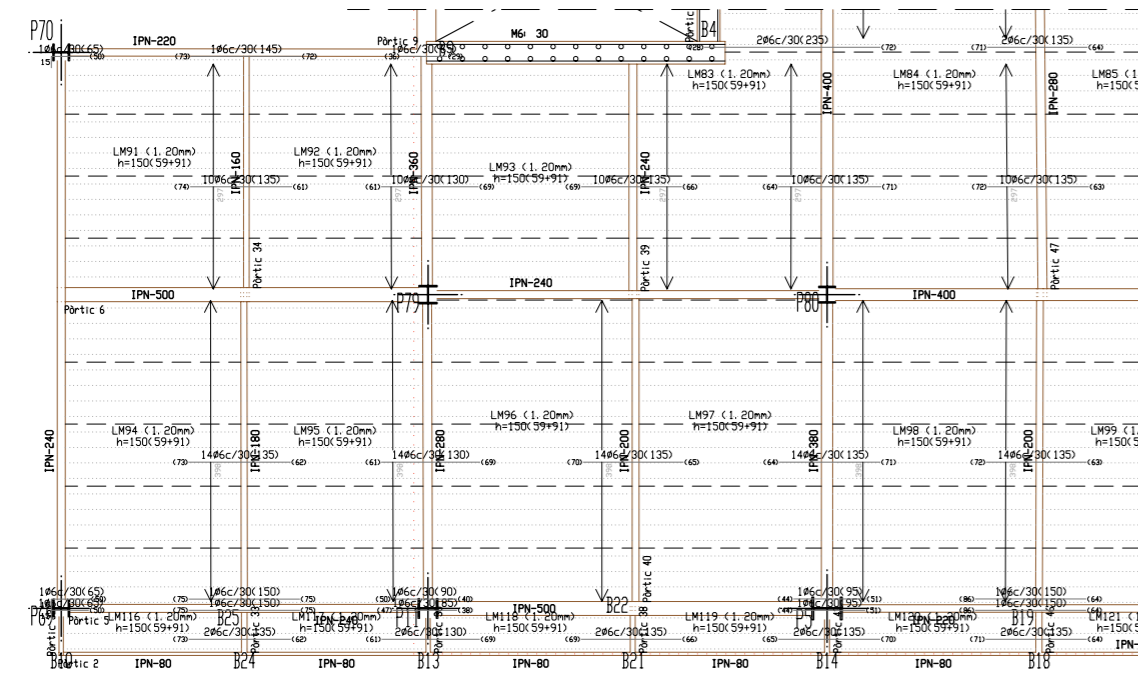


SOSTRE PLACA ALVEOLAR

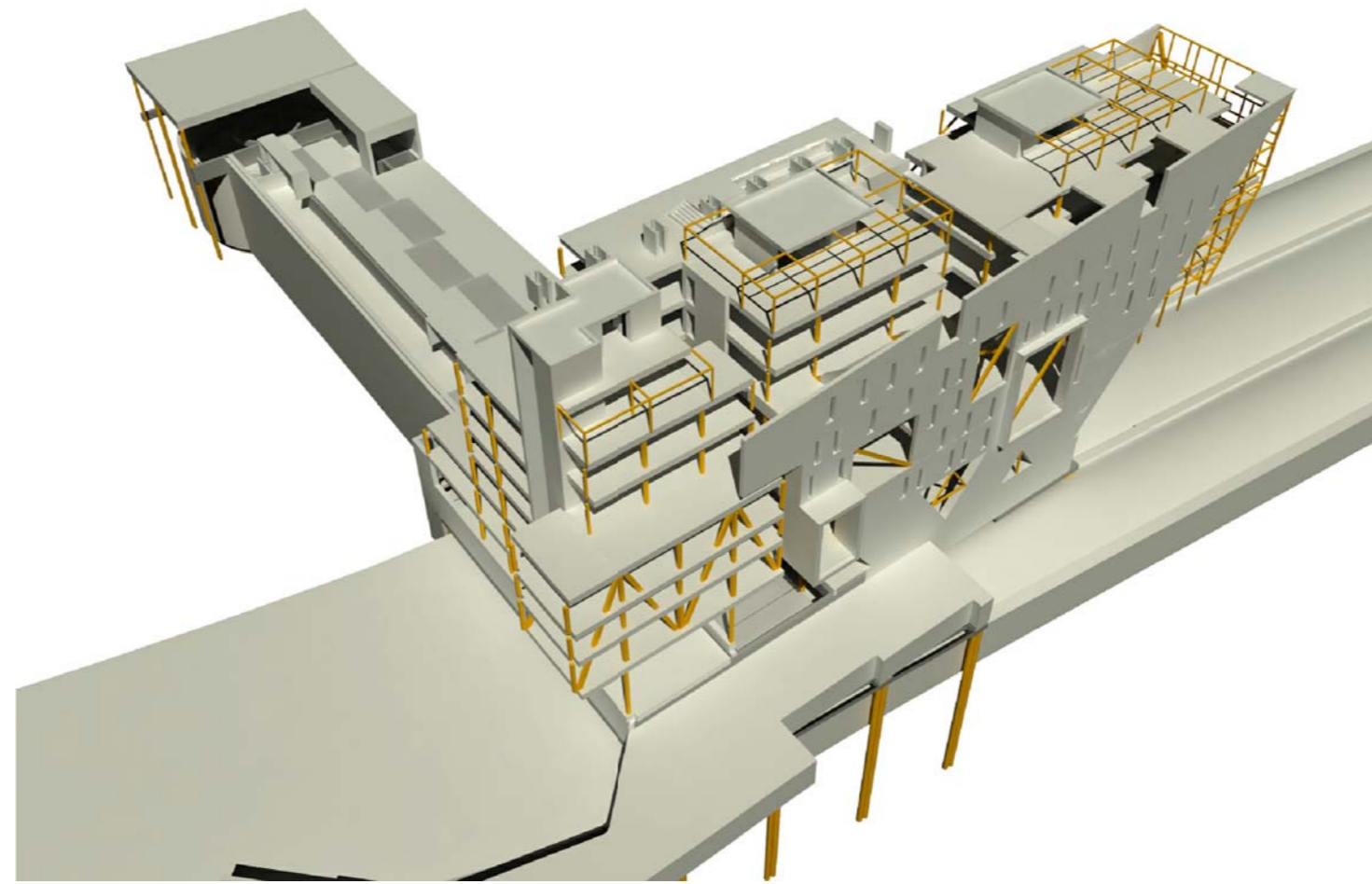
Taula de característiques de plaques alleugerades (Grup 1)

HORVITEN: 30+10/120 AEH-500
HORVITEN VALENCIA S.A.
Cantell total sostre: 40 cm
Gruix capa compressió: 10 cm
Ample de placa: 1200 mm
Acord mínim: 8 cm
Formigó de la placa: HA-45 , Control al 100 por 100
Formigó de la capa i juntes: HA-25 , Control Estadístico
Acer de negatiu: B 500 S , Control Normal
Pes propi: 0.653 Tn/m ²

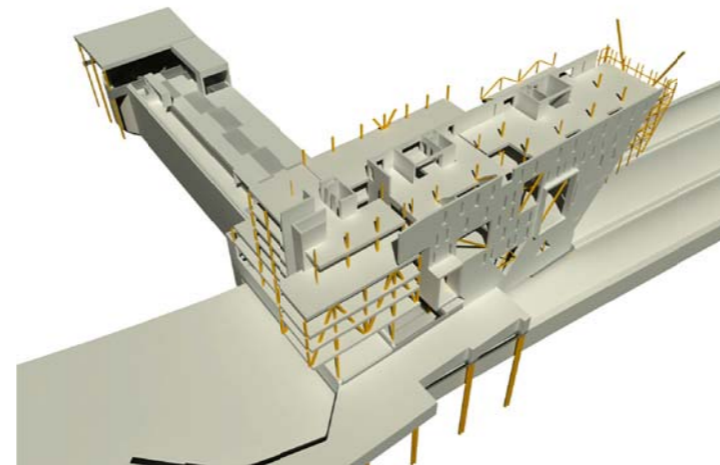
DETALL ARMATS DE REFORÇ SOSTRE P2



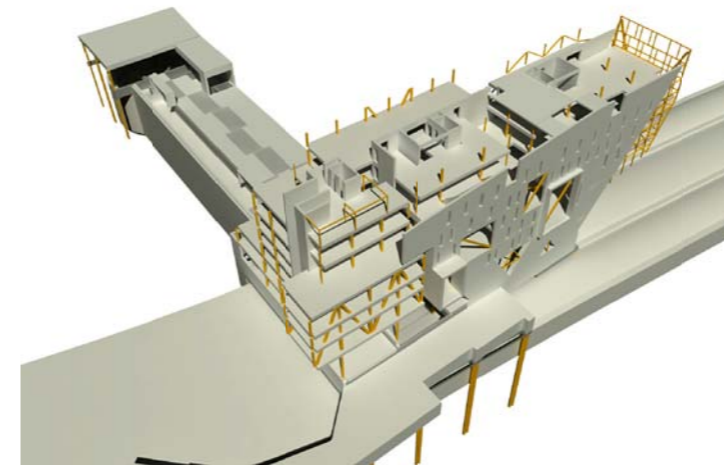
VOLUMETRIA ESTRUCTURA (2)



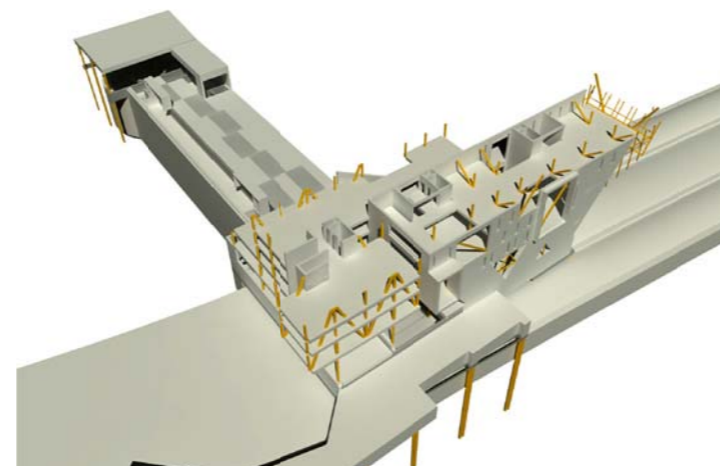
volum global estructura/ sostre p.sisena i badalot



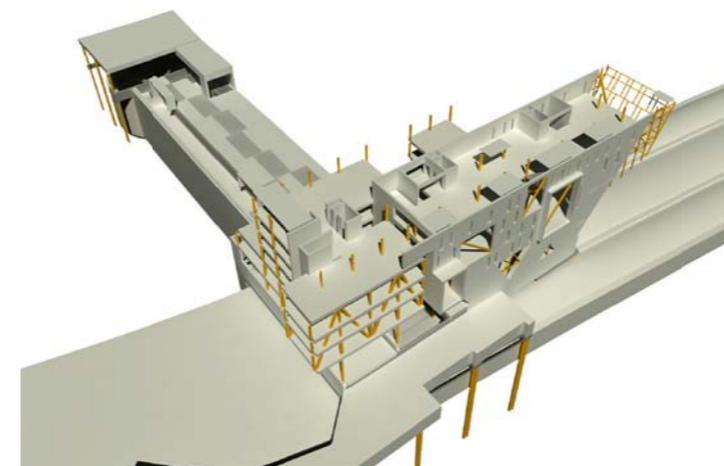
sostre p.quarta i pilars p5



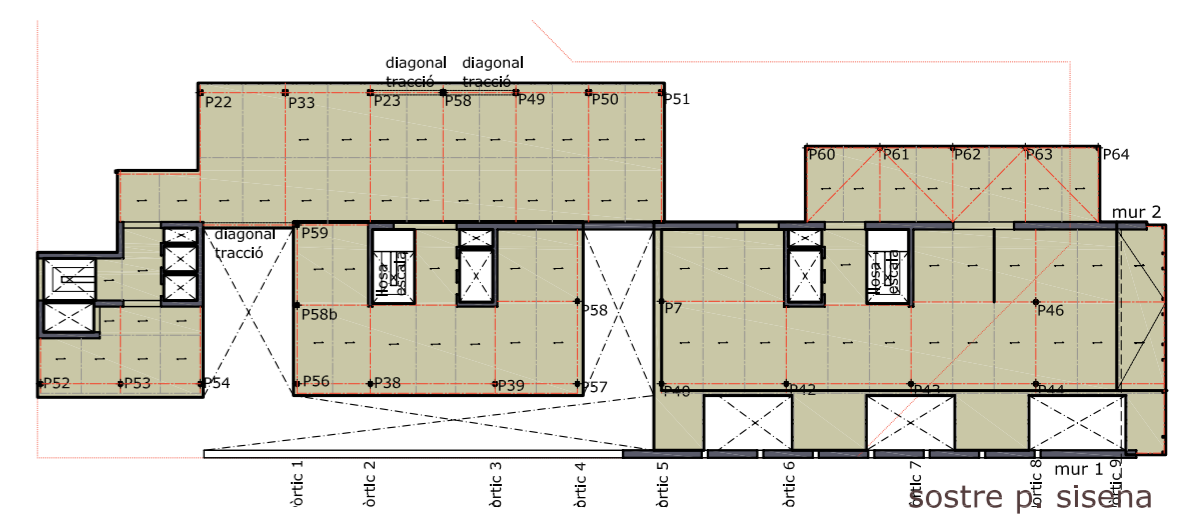
sostre p.cinquena i pilars p6



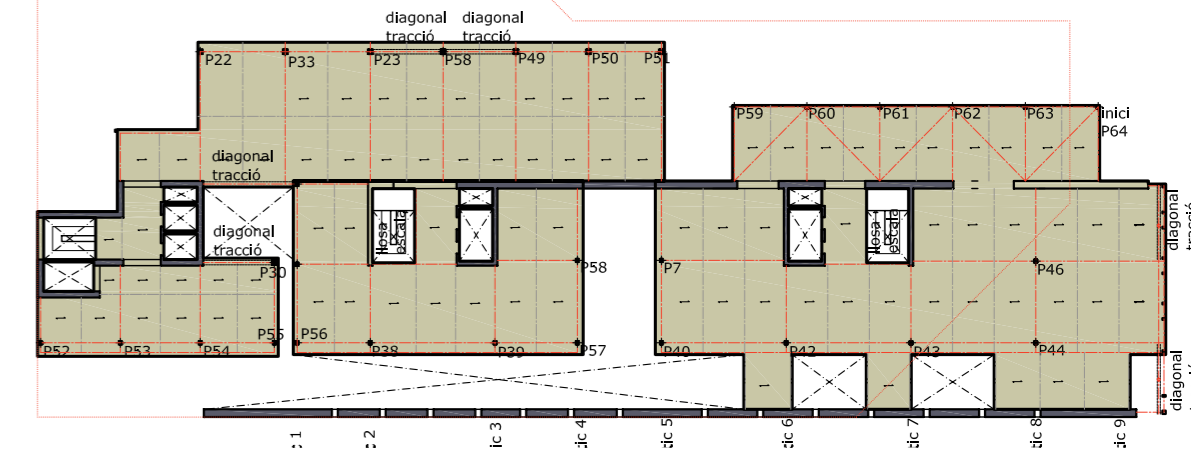
sostre p.segona i pilars p3



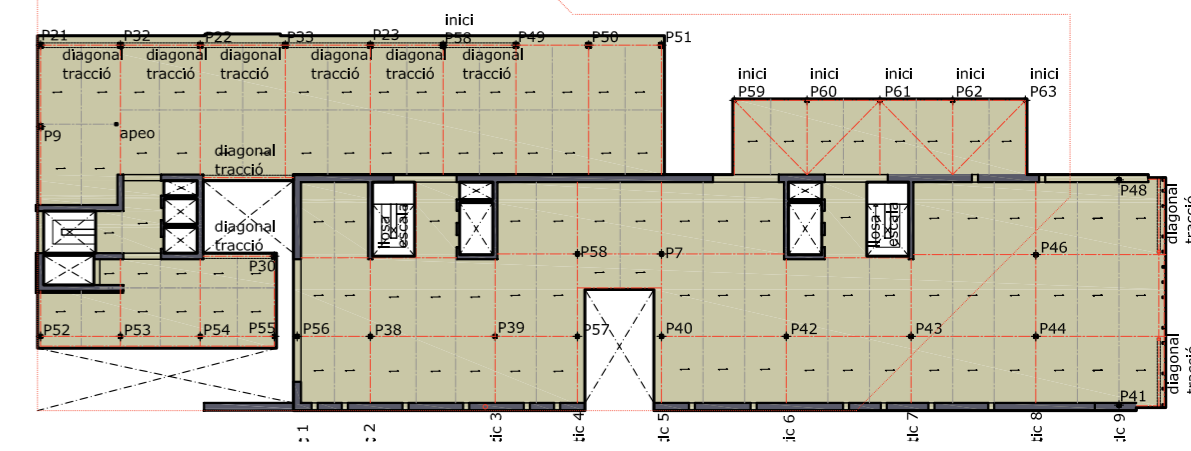
sostre p.tercera i pilars p4



sostre p. sisena



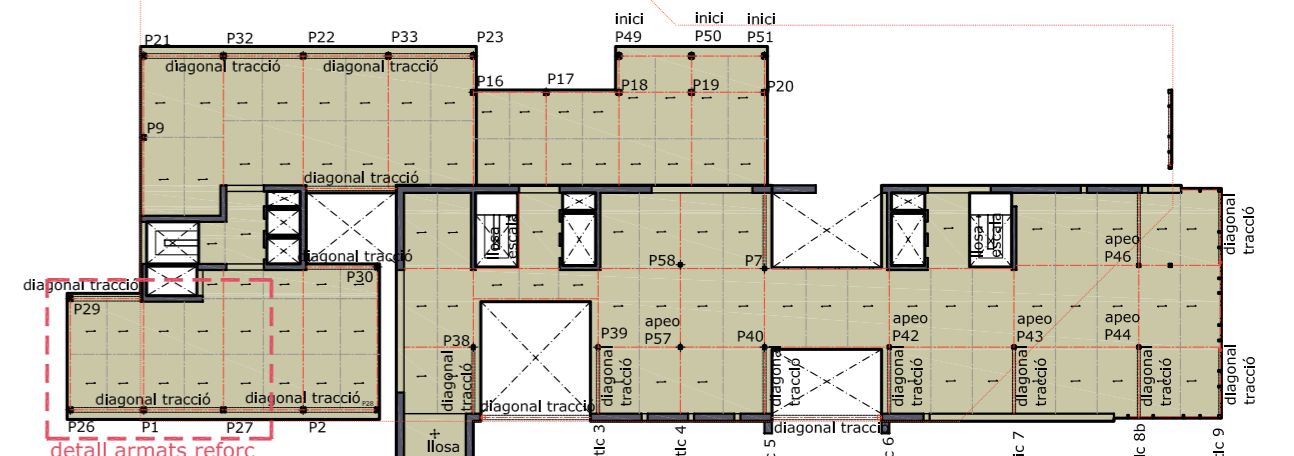
sostre p. cinquena



sostre p. quarta



sostre p. tercera



sostre p. segona

e 1\500 0 10 (m)