

- LLEGENDA IL·LUMINAT**
- LUMINÈRIA CERCAT PRIMITIVA
 - REGLETA FLUORESCENT AMB REFLECTORS
 - REGLETA FLUORESCENT AMB PROTECCIÓ
 - REGLETA FLUORESCENT AMB PROTECCIÓ EN ESQUENA
 - LUMINÈRIA ESTÀTICA
 - + DOWNLIGHT 4228 AMB PLATJÓ COME 20°C DE 13W
 - + PLANT DE SOSTRE PUNT DE LLUM A TALLA
 - + PLANT DE LLUM INCANDESCENT ESTÀTIC
 - APJC UBANI QUADRAT PER ESPORTAR AMB PRISME
 - ⊗ PRESIÓNIC PER A LAMPARA HALOGENA 10w (5)
 - ⊗ EQUIP ELECTROMAGNÈTIC VISIÓ DE DESCOBERTA
 - ⊗ EQUIP ELECTROMAGNÈTIC VISIÓ DE DESCOBERTA
 - ⊗ PROTECTOR FLASH 5 ASIMÈTRIC 25W (2)
 - ⊗ PROTECTOR EXTENSOR DE VAPOR DE
 - ⊗ SODI CAP A TERSA 150 I 250W
 - ⊗ PROTECTOR PHILIPS 1X25W HT LACAT BLANC
- LA UBICACIÓ DEFINITIVA DELS ELEMENTS
S'AL·LIGARÀ EN LA OBRA

PROTECTOR FLASH 5 LUMINÈRIA HT PHILIPS 0,8 LW 250W (2)

RAI	COE	W	FLUX
40°	100%	250	3020W
30°	100%	250	3020W
20°	100%	250	3020W

EQUIP ELECTROMAGNÈTIC VISIÓ DE DESCOBERTA LAMPARA HALOGENA METALLIC 70w (4)

Posició CENTRAL, CENTRAL position

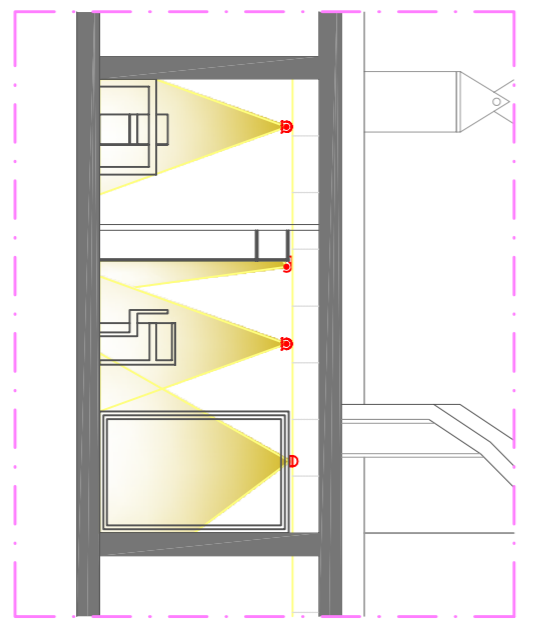
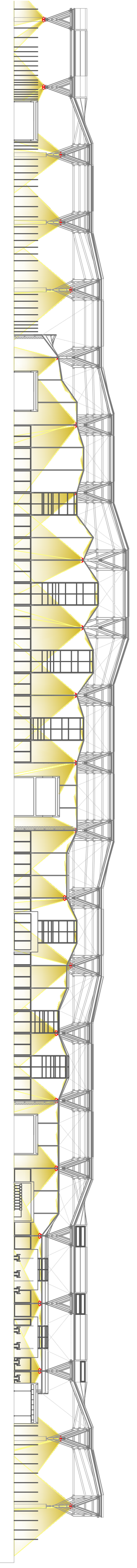
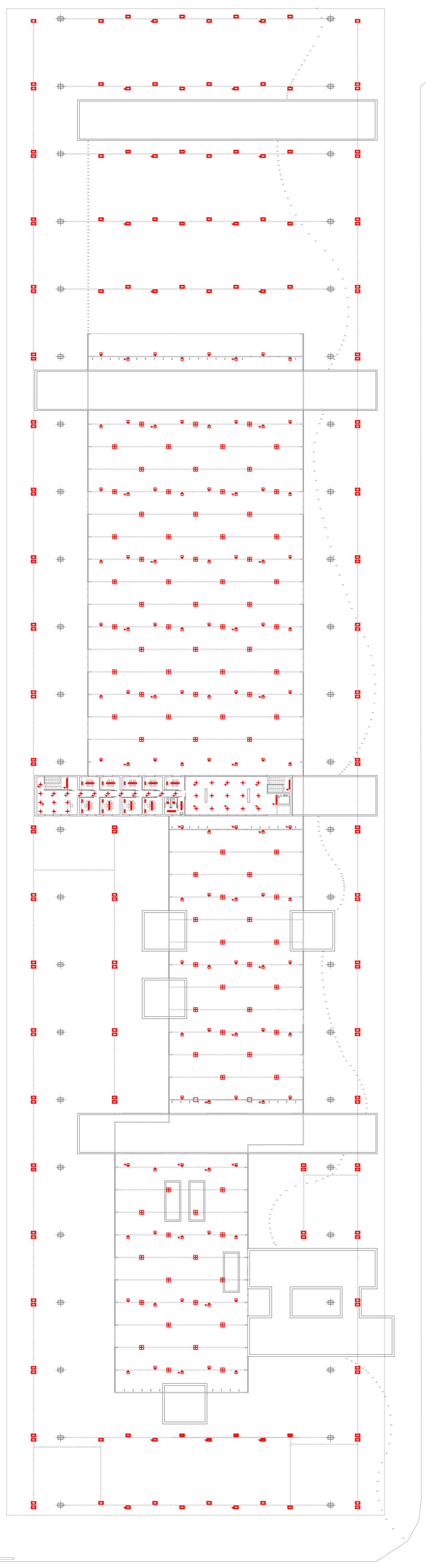
ALÇ	ALÇ
h(m)	h(m)
1	0,73 8850 18774
2	1,45 2212 4694
4	2,92 563 2088
5	3,65 354 751

APJC UBANI QUADRAT PER ESPORTAR AMB PRISME PER A LAMPARA HALOGENA 10w (5)

ALÇ	ALÇ
h(m)	h(m)
1	0,73 8850 18774
2	1,45 2212 4694
4	2,92 563 2088
5	3,65 354 751

DOWNLIGHT HALOGENA COME SISTEMA SODI 150W (1)

ALÇ	ALÇ
h(m)	h(m)
1	0,73 8850 18774
2	1,45 2212 4694
4	2,92 563 2088
5	3,65 354 751



— Es garantirà una il·luminació mínima de 100 lux a les zones de pas, de 200 a 300 als petits recintes i fins a 600 o alguna punta de les grans sales mitjançant focs orientadodes.

— Els petits recintes, com ara les oficines, la biblioteca serà mitjançant fluorescents amb reflectors. A zones com la biblioteca aquesta il·luminació es dependrà del cel ras sobre les taules.

— Part del mobiliari, com les prestatgeries de la biblioteca complirà amb il·luminació pròpia i orientada. Als espais generats d'aquests petits espais es farà mitjançant una il·luminació més difusa.

— Les sales principals, amb il·luminació ambien premeral sobre les portes, rep la il·luminació principal mitjançant focs orientables i de diferents potències situats als rems de la pell interior de les sales. Per evitar una pell fosca en contraposició dels lluminàries una sèrie de punts de llum a orientació cap a la pell.

— La il·luminació exterior també es basa en una línia de focs pensats de la gran coberta. Per tal de marcar eixos al paviment exterior es col·loquen unes lluminàries enlaques empotrades.

