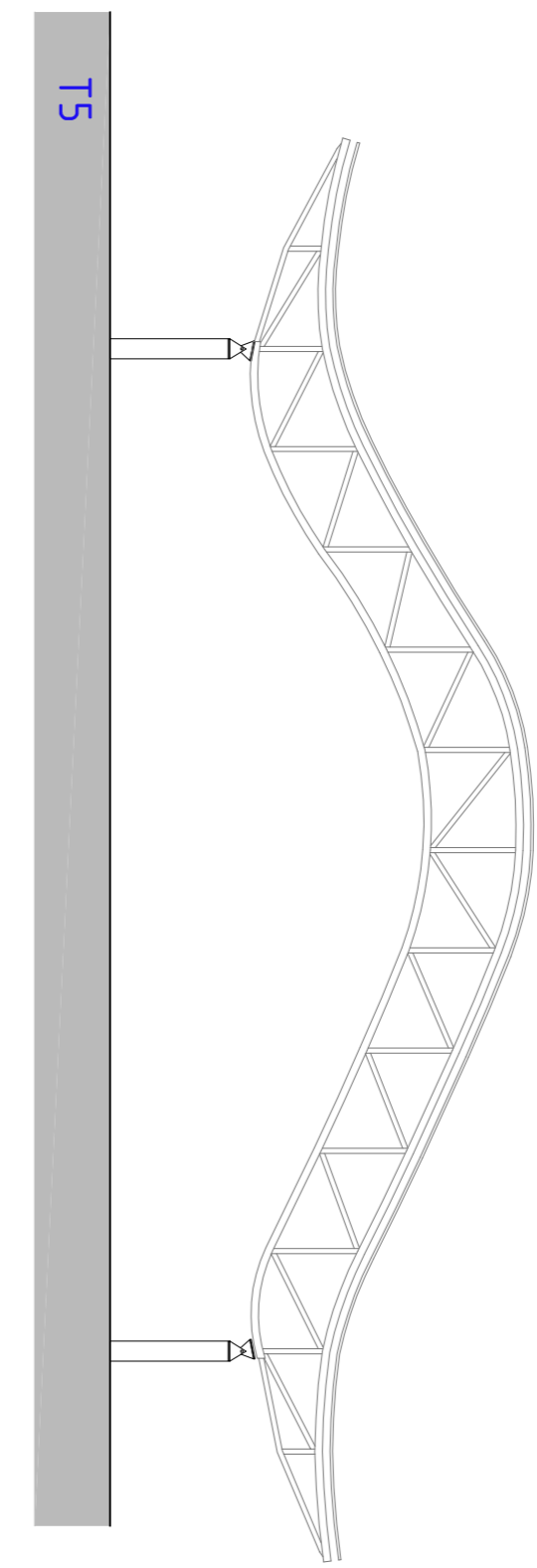
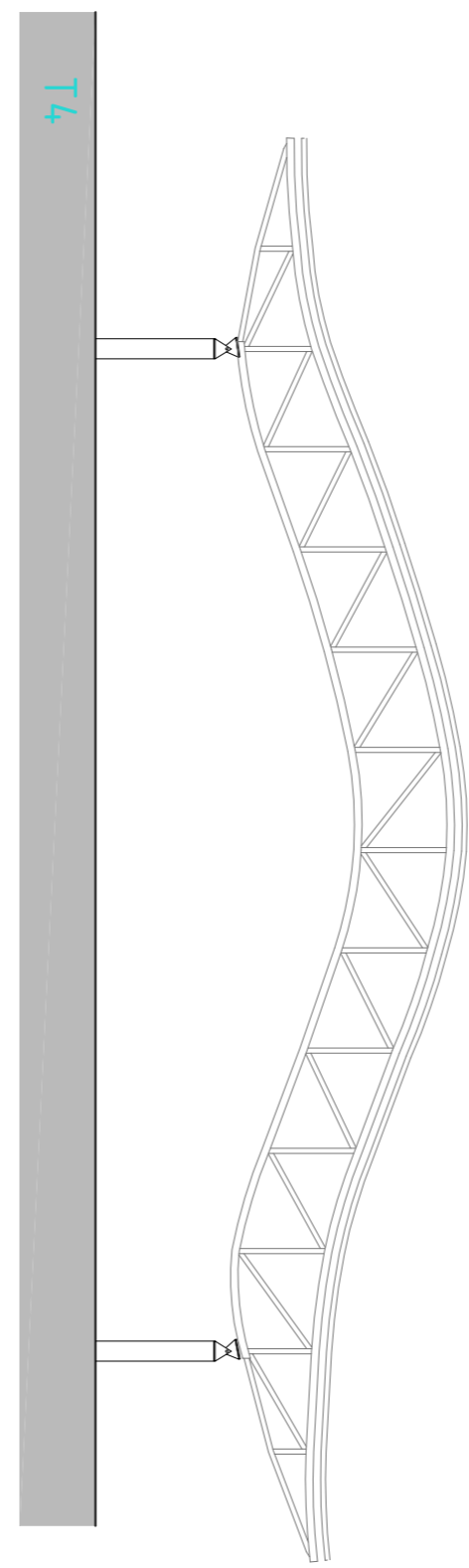


Costat Est de la bombolla

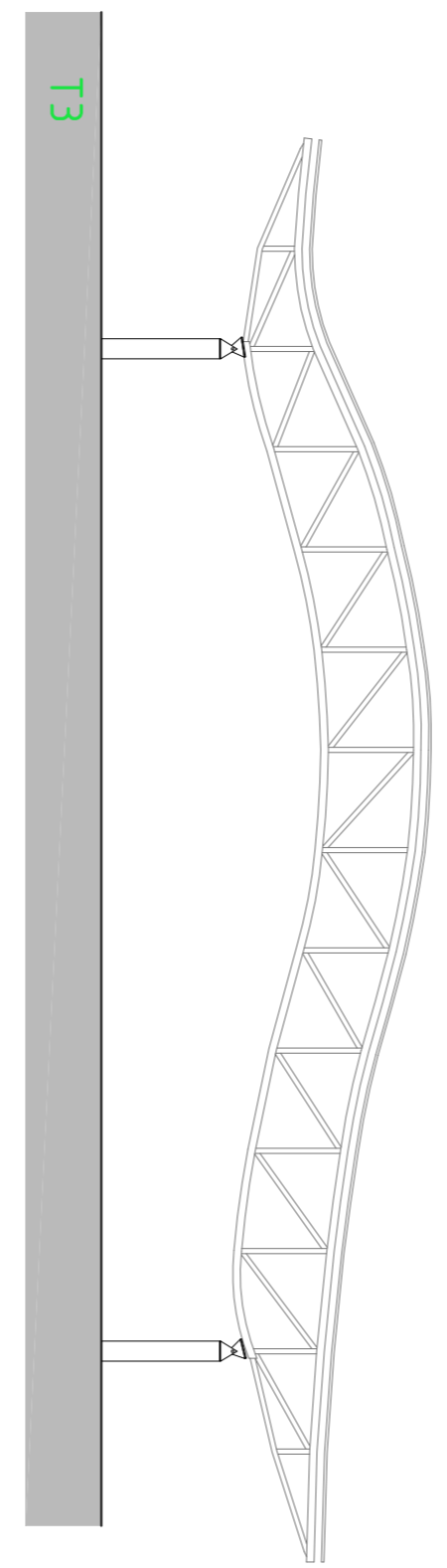
Costat Oest de la bombolla



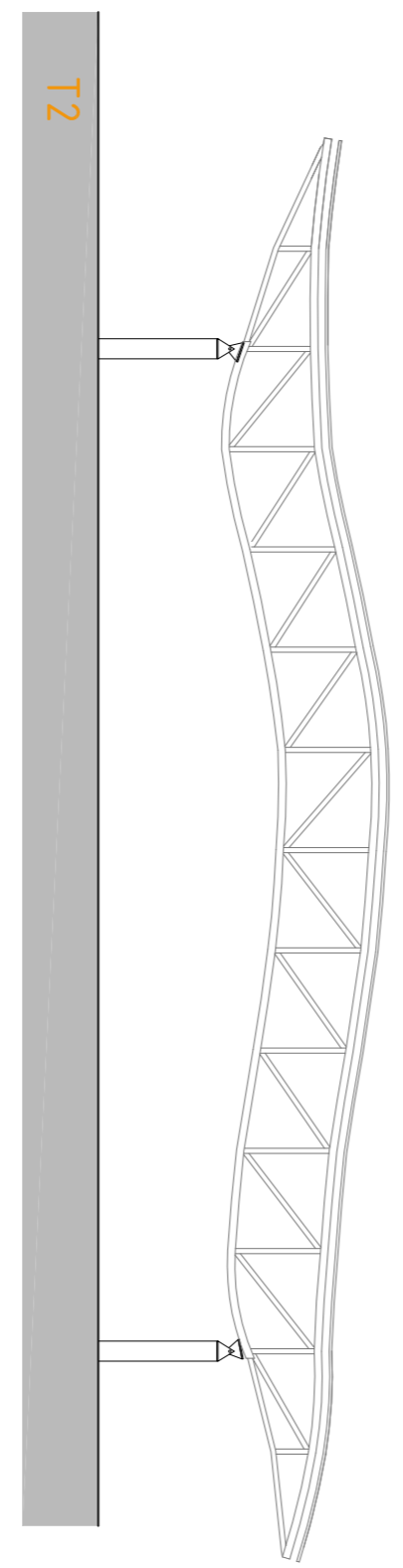
T5



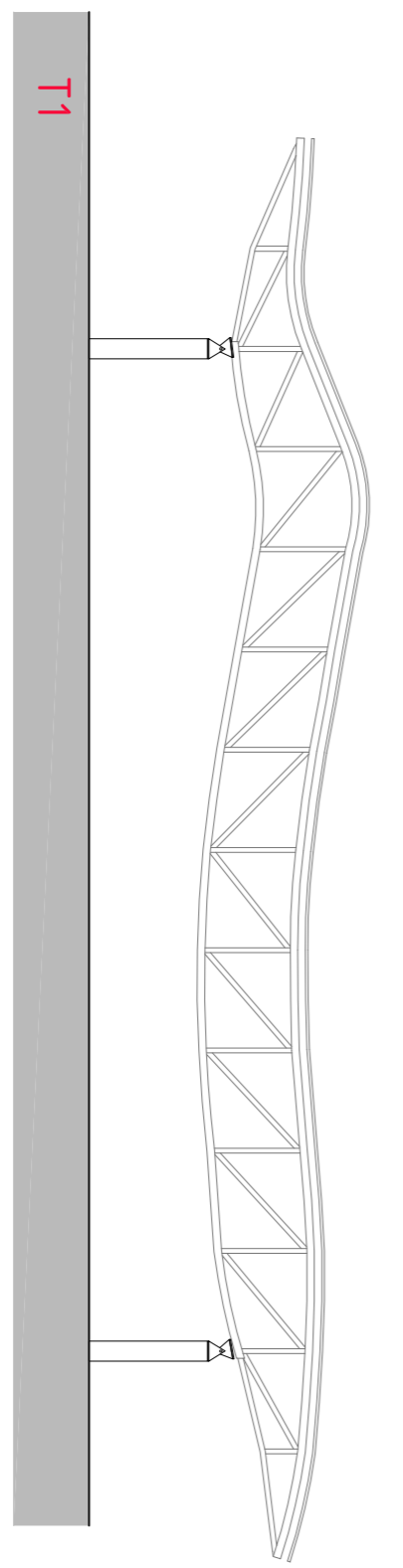
T4



T3



T2



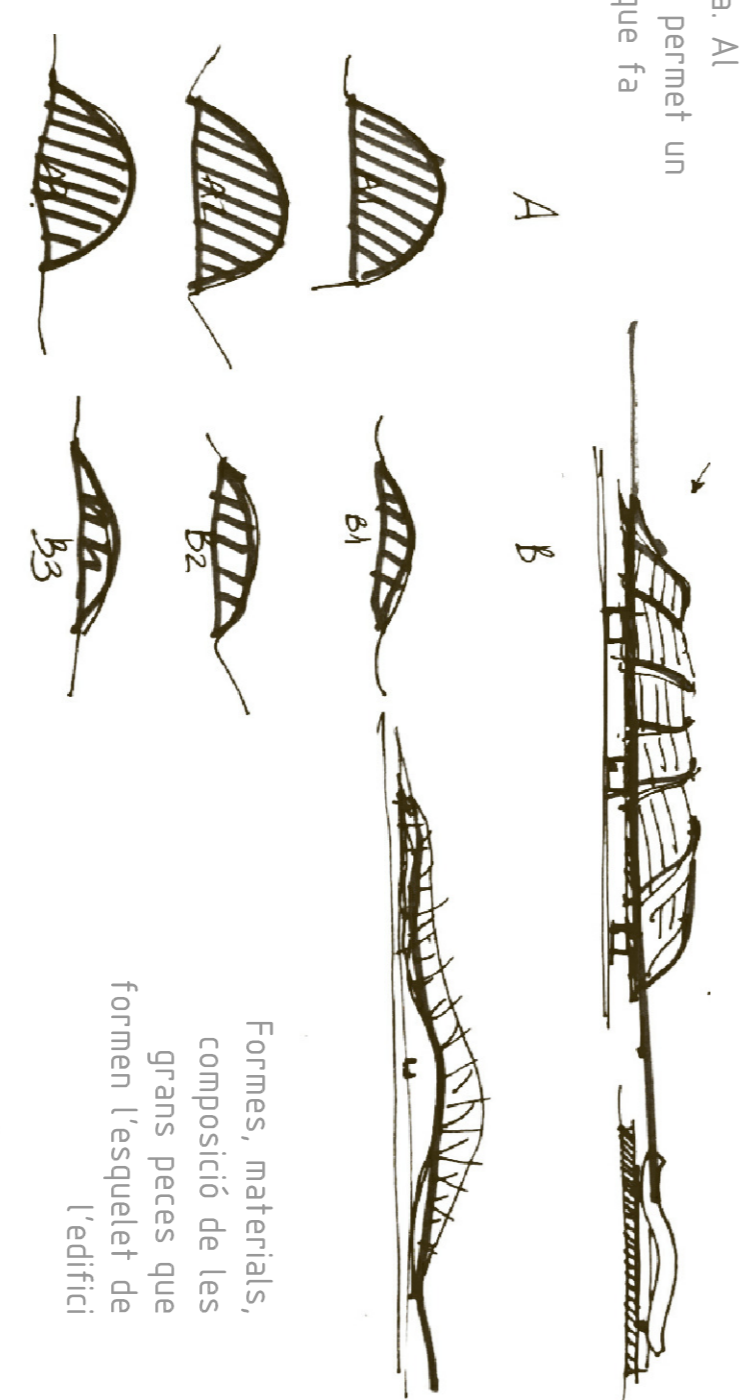
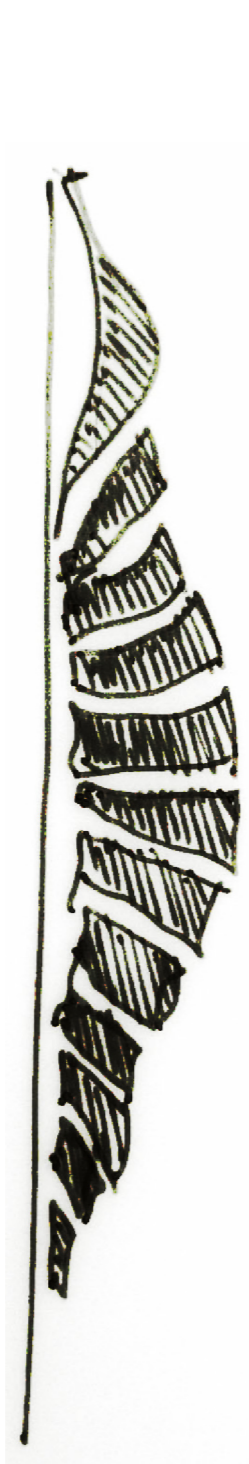
T1



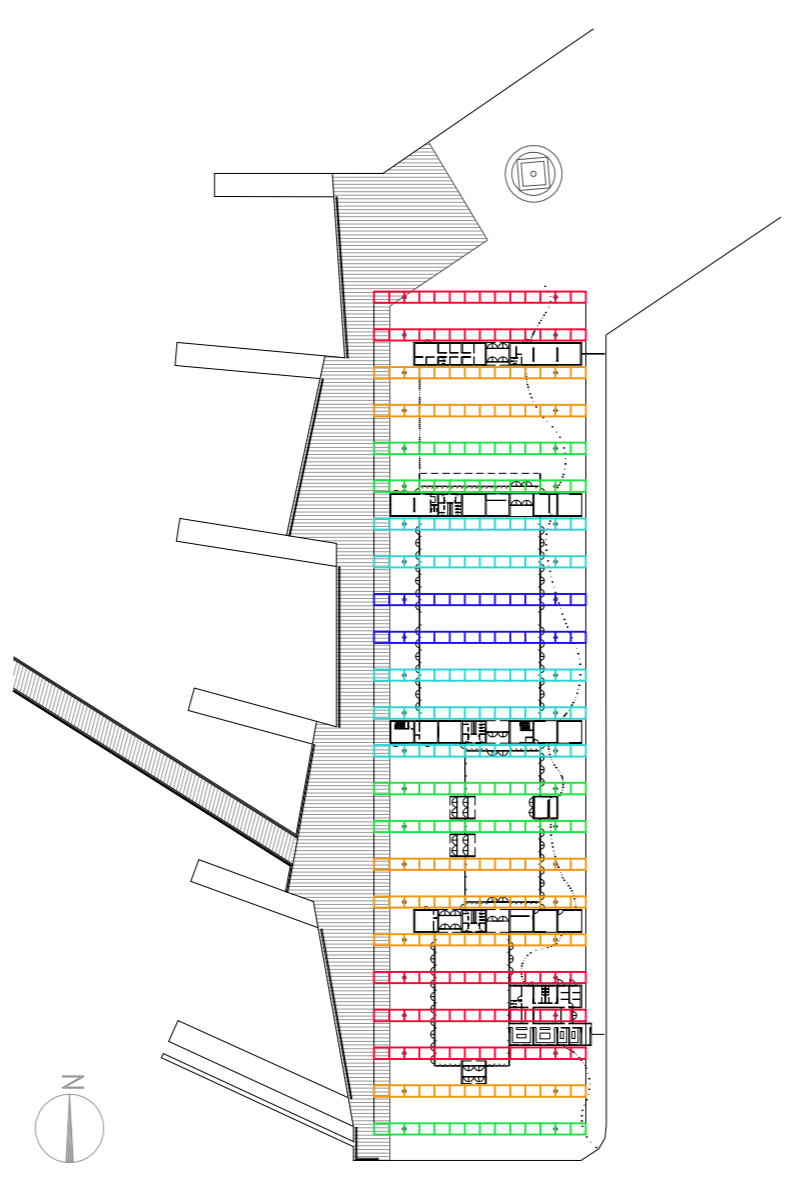
En aquests dibuixos es vol representar la geometria d'aquest túnel que és l'edifici; també denominat metafòricament "cuco" o "bombolla". La forma d'aquests elements va creixent proporcionalment amb l'edifici.

Entrem des d'un punt molt baix, a una cota tres metres i mig aproximadament i a mesura que ens endinssem a l'edifici va creixent. A la sala d'exposicions és on es troba el punt més alt. Una vegada hem passat el punt mig aquesta geometria, comença a decreixer proporcionalment i ens fa sortir per un nivell igual de baix que el d'entrada. La geometria ens acompanya en tot aquest recorregut al llarg de l'edifici provocant sensacions i canvis depenent del lloc on ens trobem. Això permet identificar més clarament i un cop més el lloc on ens trovem.

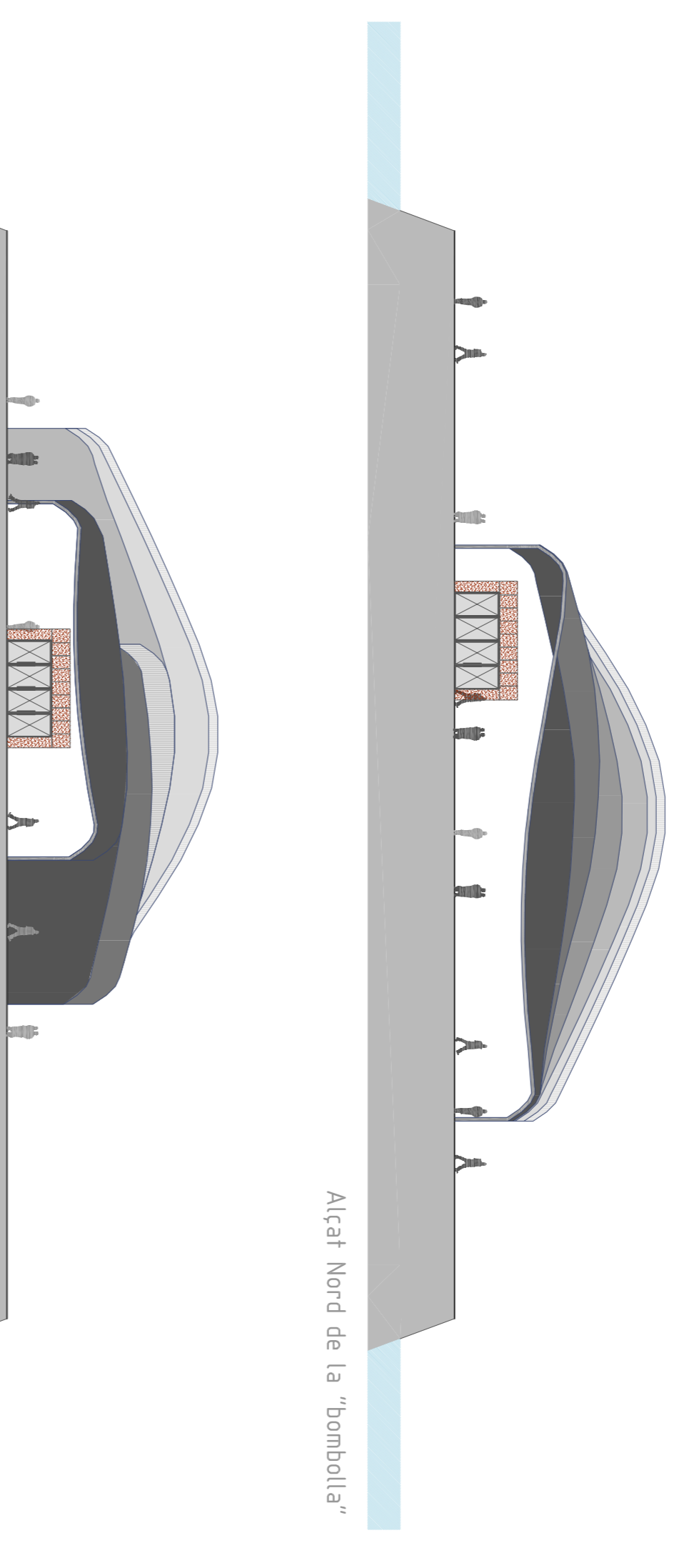
El fet que aquest edifici no arribi fins al tancament superior, en aquest cas la coberta fa que s'optimitzi de manera notable els recursos energètics a l'hora de climatitzar la sala. Al reduir la dimensió de la sala també ens permet un control acústic més acurat i també pel que fa referència al control de llum.



Formes, materials, composticó de les grans peces que formen l'esquelet de l'edifici



Alcat Nord de la "bombolla"



Alcat Sud de la "bombolla"

T1 T1 T2 T2 T3 T3 T4 T4 T5 T5 T4 T4 T4 T4 T3 T3 T2 T2 T2 T1 T1 T1 T1 T2 T2 T3

