



El lloc i la torre del rellotge

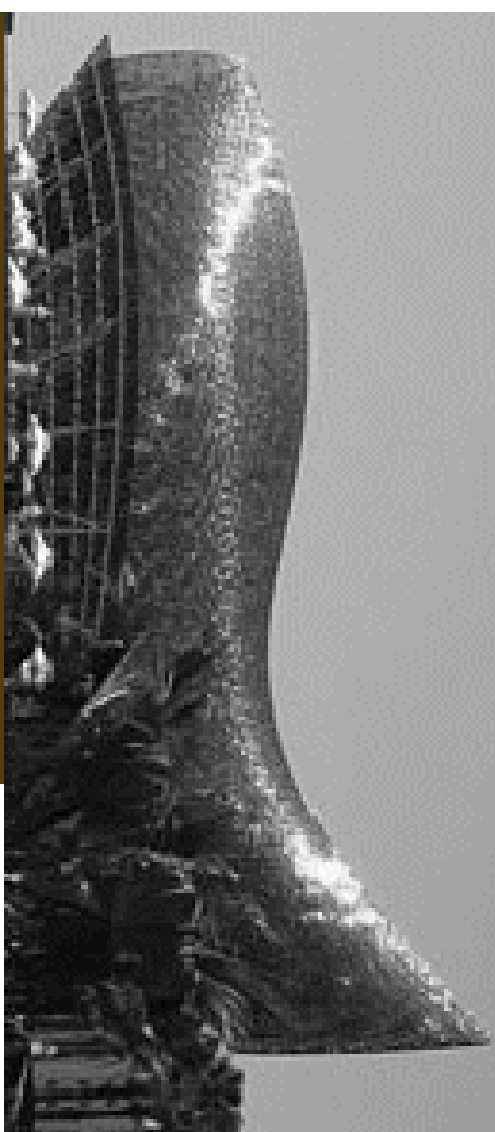
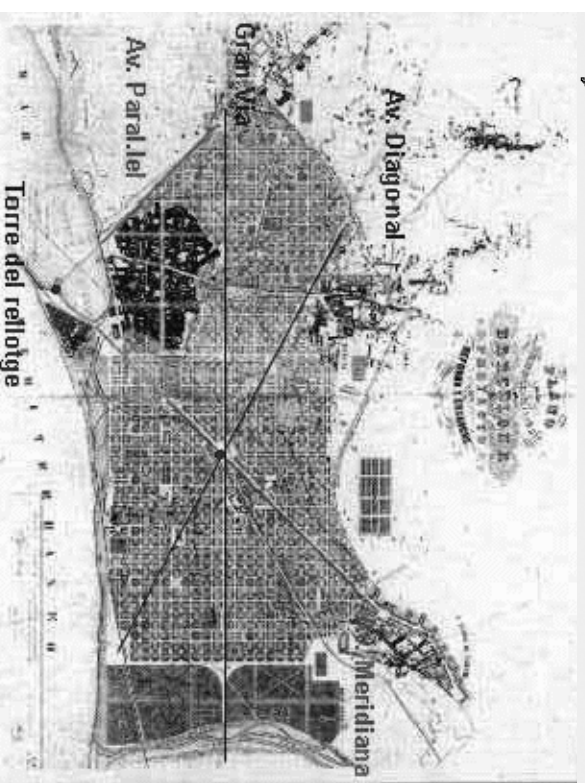
L'orientació (buscar l'orient, és a dir, l'est) de l'Exemple de Barcelona es forra sorprenent. Les illes de cases foren una quadrícula i estan orientades de manera que cada xamfrà mira a un punt cardinal (nord, est, sud, oest) diferent. Aquesta disposició minimitza les façanes que miren a ple nord i ple sud, no deixant cap façana sense llum directa del Sol en algun moment de l'any i permetent una millor regulació de les temperatures dels habitatges.

El projecte de l'Exemple d'Ideafons Cerdà tenia en compte molts aspectes lligats a la higiene i la circulació (xanfrans per a facilitar la circulació i visibilitat).

Cerdà va estructurar, ja en els primers plans de 1855, dos grans avingudes perpendiculars que formaven 45 graus amb la quadrícula de l'Exemple: el Paral·lel (est-oest) i la Meridiana (nord-sud).

Méhin i Delamare van mesurar el meridià que passa per Barcelona, Paris i Dunkerke per tal d'establir la mesura exacta del metre patró i crear el Sistema Mètric Decimal, que es va adoptar oficialment a Espanya en 1855.

Si prolonguem el Paral·lel cap l'Est i la Meridiana cap el Sud, les línies s'intersectaran a l'antic far del port de Barcelona, avui anomenat Torre del Relotge, pel rellotge de 4, esfères que s'hi va instal·lar en el segle XVIII. La torre es veu encara avui si mirem des del Maremagnum cap el moll de Pescadors, entre l'Institut de Ciències del Mar i el Passeig Joan de Borbó.



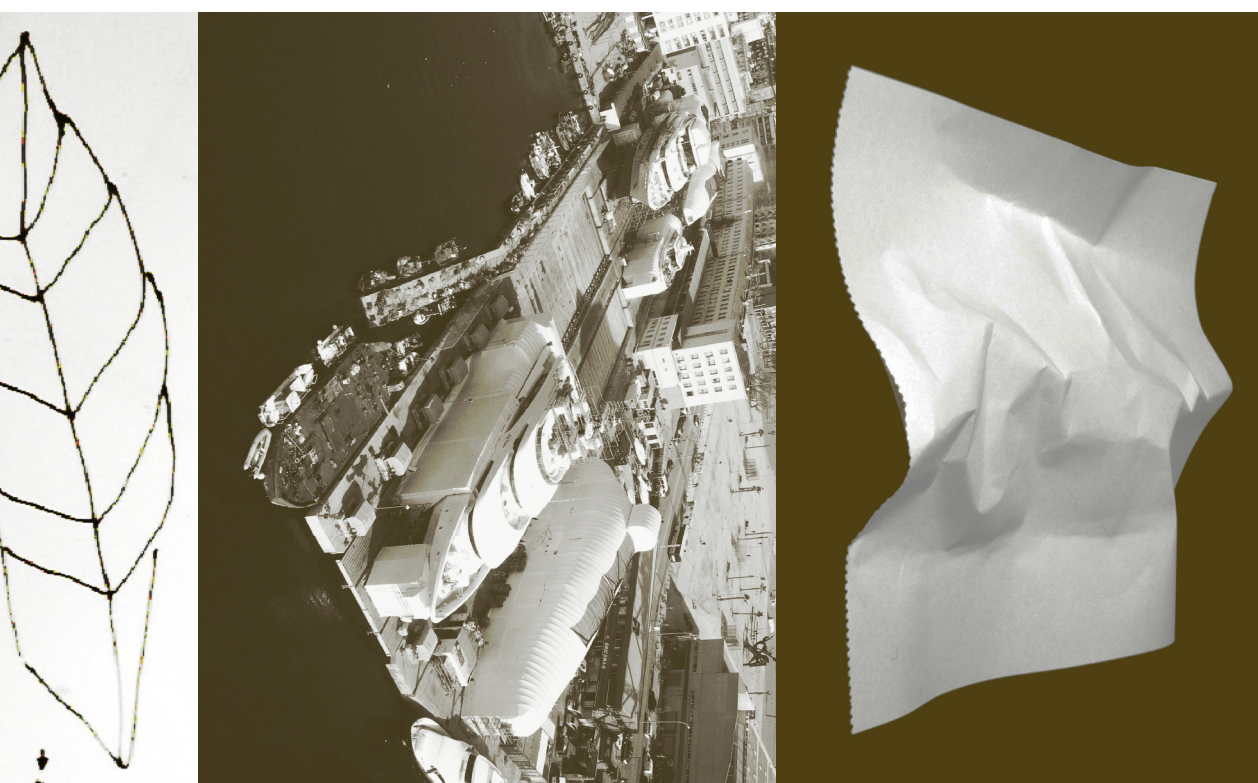
#### Idea del projecte

Aquest projecte consisteix en la creació d'un gran espai polivalent en el moll de Balears també conegut com el Moll de Pescadors de Barcelona.

Conservant com a element simbòlic la torre del Rellotge ja que suposa aquest punt tant important on es troben dos dels principals eixos de la ciutat.

Aquest moll de dimensions austeres, on a l'est té al mar i a l'oest Barcelona es rendeix als seus peus, és sens dubte un emplaçament exquisit per desenvolupar aquesta nova proposta arquitectònica. Una proposta atrevida que, digna a aquest entorn tan especial, preñó convertir-se en un símbol de referència i icona de vanguardia que modifiqui l'skyline de la nostra ciutat com el Peix de Frank O. Gehry o la Torre Agbar.

El moviment del mar, la llum del sol, les veles dels vaixells, el dinamisme d'una ciutat com Barcelona i l'esperit Mediterrani són algunes de les idees que inspiren la forma d'aquest projecte. El podem definir com un gran espai sota una coberta de geometria irregular. Les línies semblants a una malla segueixen un desordre ordenat en les seves ones, donant lloc a una peça única que queda perfectament reposada sobre el moll.

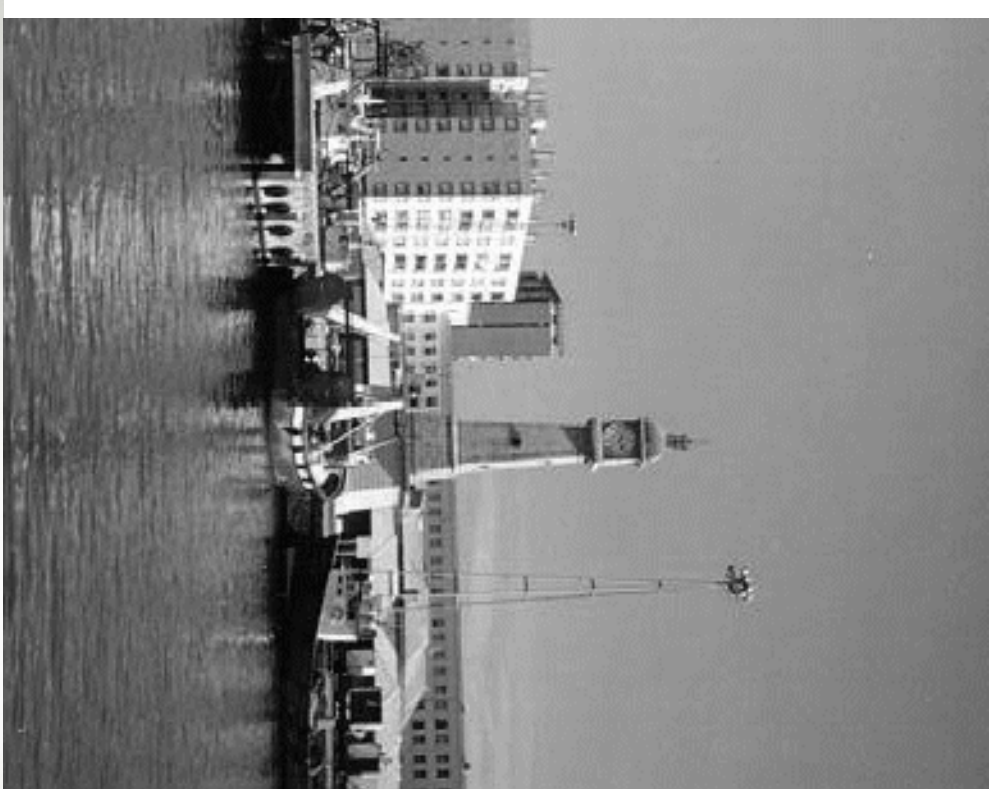


#### Concepte

Aquest gran espai polivalent consta d'una part d'exposició exterior, una sala d'exposició, un lobby i un restaurant que s'engloben tots ells sota un mateix i únic embolcall.

Podríem dir que l'edifici funciona de manera similar a un mercat. Totes les peces que el formen poden funcionar juntes o de manera independent i ofereix la possibilitat de donar lloc a diferents usos i programes segons el volum o la capacitat que necessitem en cada cas.

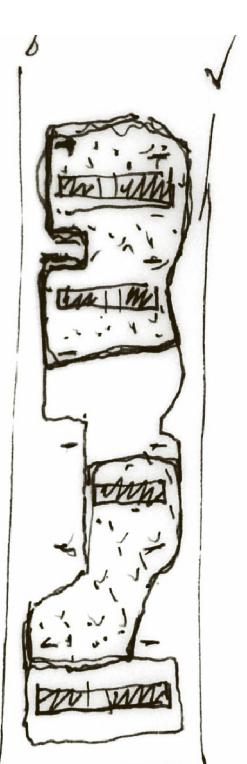
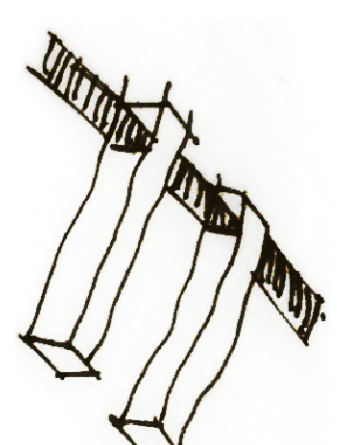
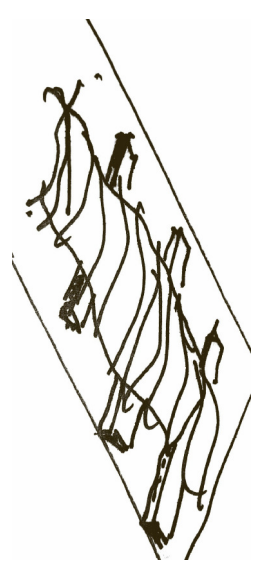
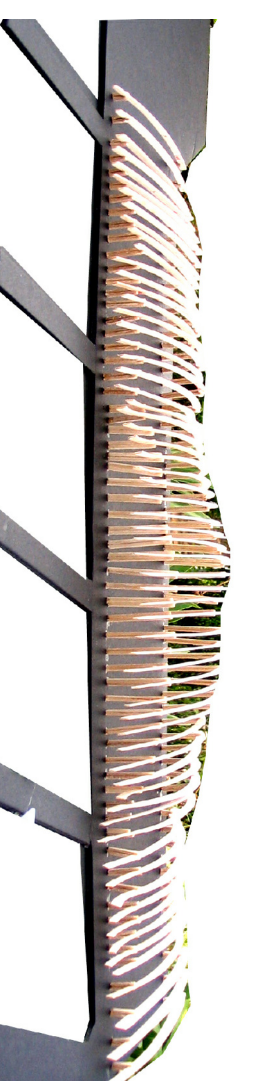
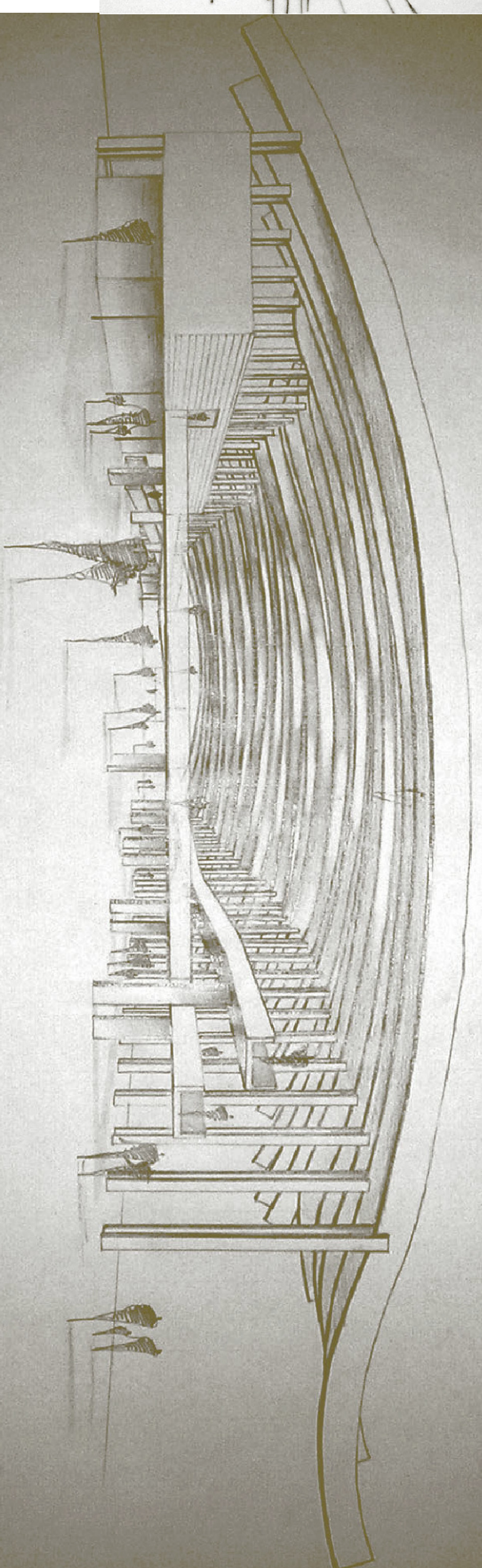
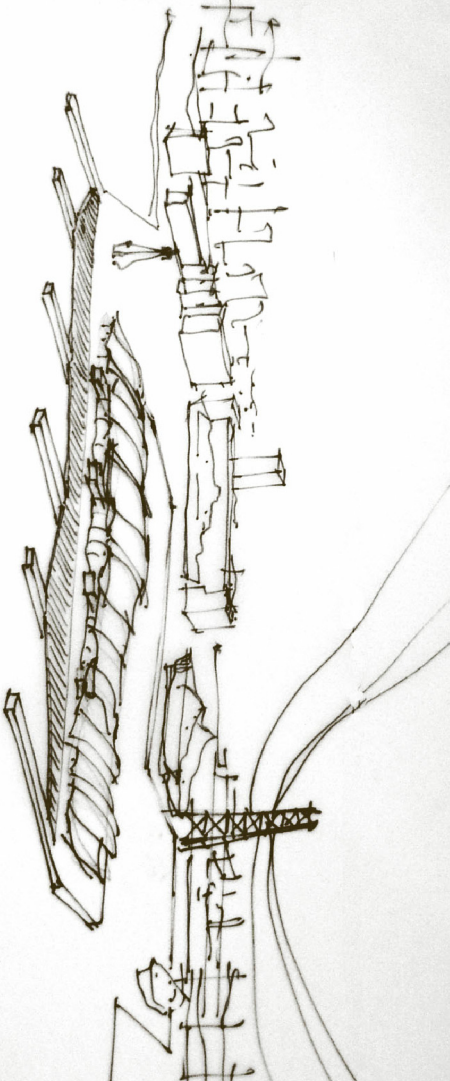
Encara que s'enten l'edifici com una unitat, la col·locació de les peces i el recurs de la versatilitat ofereixen a aquesta arquitectura jugar amb els espais. Obrint i tancant per punts diferents provocant canvis de recorreguts que aposten per la renovació constant i proposen noves maneres de percebre l'edifici.



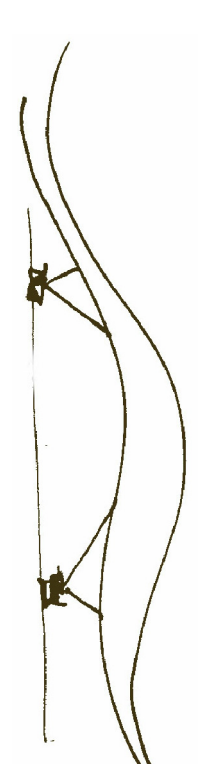
#### Organització del programa

Recordant una vegada més a un mercat, convergixen diferents tipologies estructurals. En aquest cas unes caixes d'ones atravessen un edifici molt lleuger. Aquest edifici està pensat per accedir-hi principalment de manera peatonal a través de la prolongació de la passarel·la del Maremagnum o fent més volta per la Barceloneta.

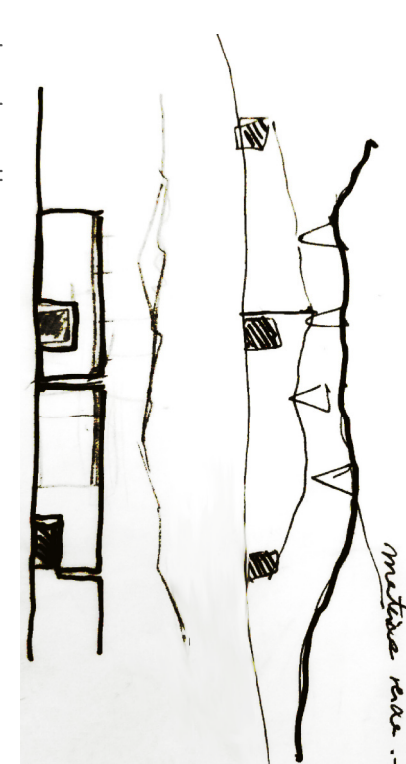
La prolongació de la passarel·la arriba a una gran placa que ens invita a entrar directament al Lobby de l'edifici i a partir d'alla anar a tot arreu. Si no volem entrar a l'edifici tenim la opció de recórrer el moll per el nou passeig que l'acompanya.



Com s'organitza la planta al voltant dels serveis



Funcionament de la "bombolla"



Joc de pells

La idea des del principi va ser el moviment i es veu en aquestes maquetes inicials: que encara no es fan delimitades a nivell de programa es comença a moure les formes encara en esbós i comença a moure les formes encara en esbós que sigui funcionant com una gran pèrgola a sobre l'edifici.

