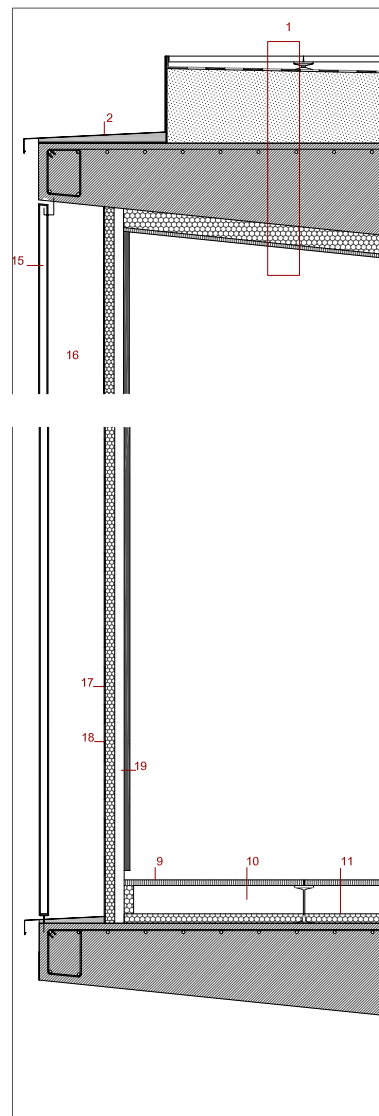


**DETALL A**

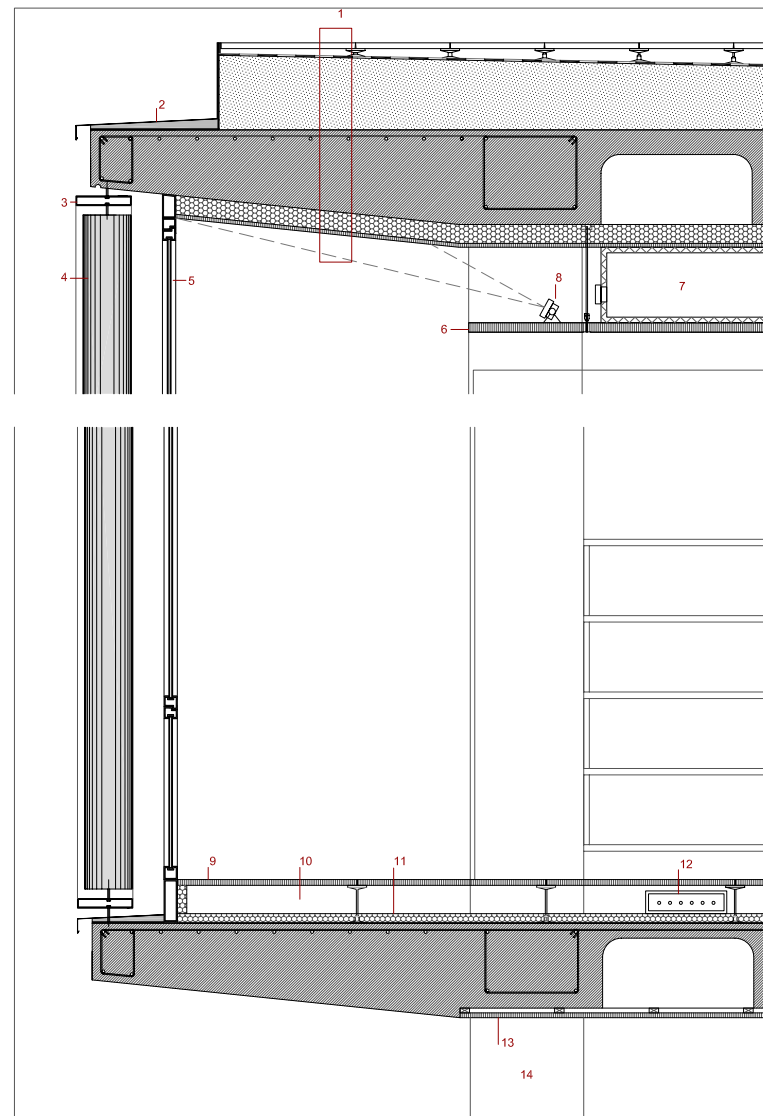
- 1: coberta ventilada:  
- lloses de pedra sobre suports regulables  
- làmina d'impermeabilització formigó al·leugerit formador de pendents  
- forjat reticular de formigó armat de 500 mm  
- poliestirè extrusionat de 100 mm  
- revestiment de fusta
- 2: xapa d'acer inoxidable doblegada sobre perfil en L d'acer
- 3: marc d'alumini anoditzat
- 4: lamela orientable d'alumini anoditzat
- 5: finestres batents amb fusteria d'alumini i doble vidre amb cambra d'aire
- 6: fals sostre de planxes de fusta penjades de perfils omega, conducte d'aire revestit d'aïllant
- 7: focus orientable
- 8: plafons de fusta de 100 x 100 x 30 mm sostinguts sobre suports verticals
- 9: terra tècnic (espai per a pas d'instal·lacions)
- 10: aïllant: planxes de poliestirè extrudit de 50 mm
- 11: capsa pel pas dels cables d'electricitat
- 12: revestiment de fusta tractada per a exterior
- 13: pilar projectat
- 14: perfil tubular d'alumini anoditzat
- 15: cambra d'aire ventilada
- 16: làmina impermeable
- 17: aïllant 500 mm
- 18: revestiment interior de pladur

**DETALLS B C**

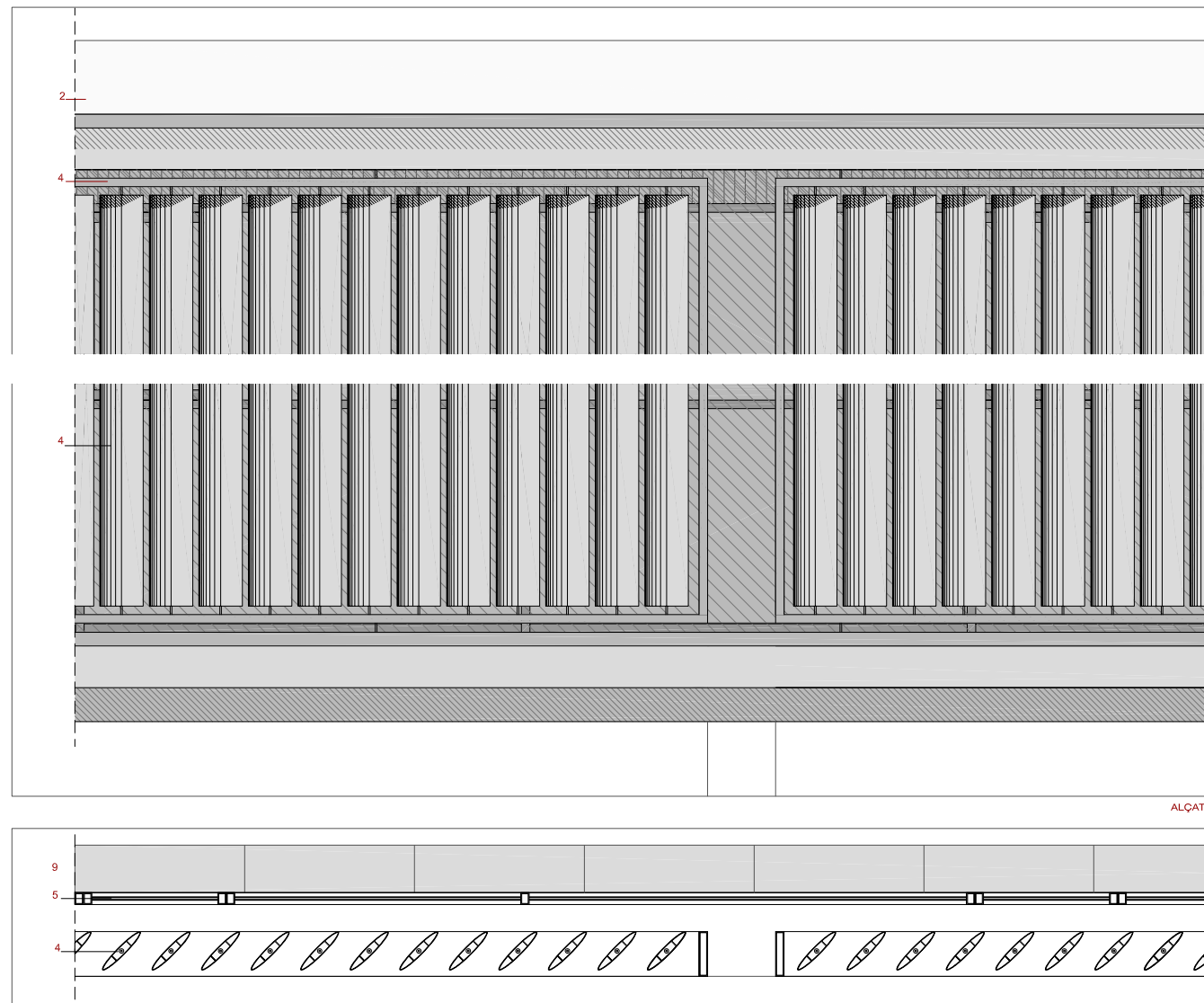
- 20: barana d'acer pintat gris fosc
- 21: coberta transitable:  
- lloses de formigó prefabricat 1m x 1m amb els rastrells de la fusta de l'encofrat marcats  
- morter  
- làmina impermeable  
- formador de pendents: formigó al·leugerit  
- forjat reticular de formigó armat de 500 mm de cantell i cassetons d'encofrat recuperable  
- aïllant de 100 mm
- 22: screen
- 23: mur de formigó armat in situ amb la textura marcada dels llstons de fusta de l'encofrat
- 24: làmina d'aigua
- 25: xapa d'alumini anoditzat
- 26: làmina impermeable
- 27: solera de la làmina d'aigua:  
- pedretes de fusta  
- capa de morter de compressió  
- làmina impermeable  
- llosa de formigó armat  
- rebrellt drenant  
- terreny
- 28: relliga metàl·lica d'acer galvanitzat per ventilació de sala d'instal·lacions
- 29: relliga metàl·lica d'acer galvanitzat
- 30: rebrellt drenant
- 31: canaló de formigó amb relliga d'acer galvanitzat
- 32: terreny
- 33: tub de drenatge
- 34: llum penjat del premarc de la fusteria tipus finestra
- 35: forjat sanitari:  
- llosa alvedar de 40 + 5 cm  
- làmina impermeable  
- espai buit d'higlene  
- rebrellt drenant  
- terreny



SECCIO



SECCIO



ALÇAT

PLANTA

