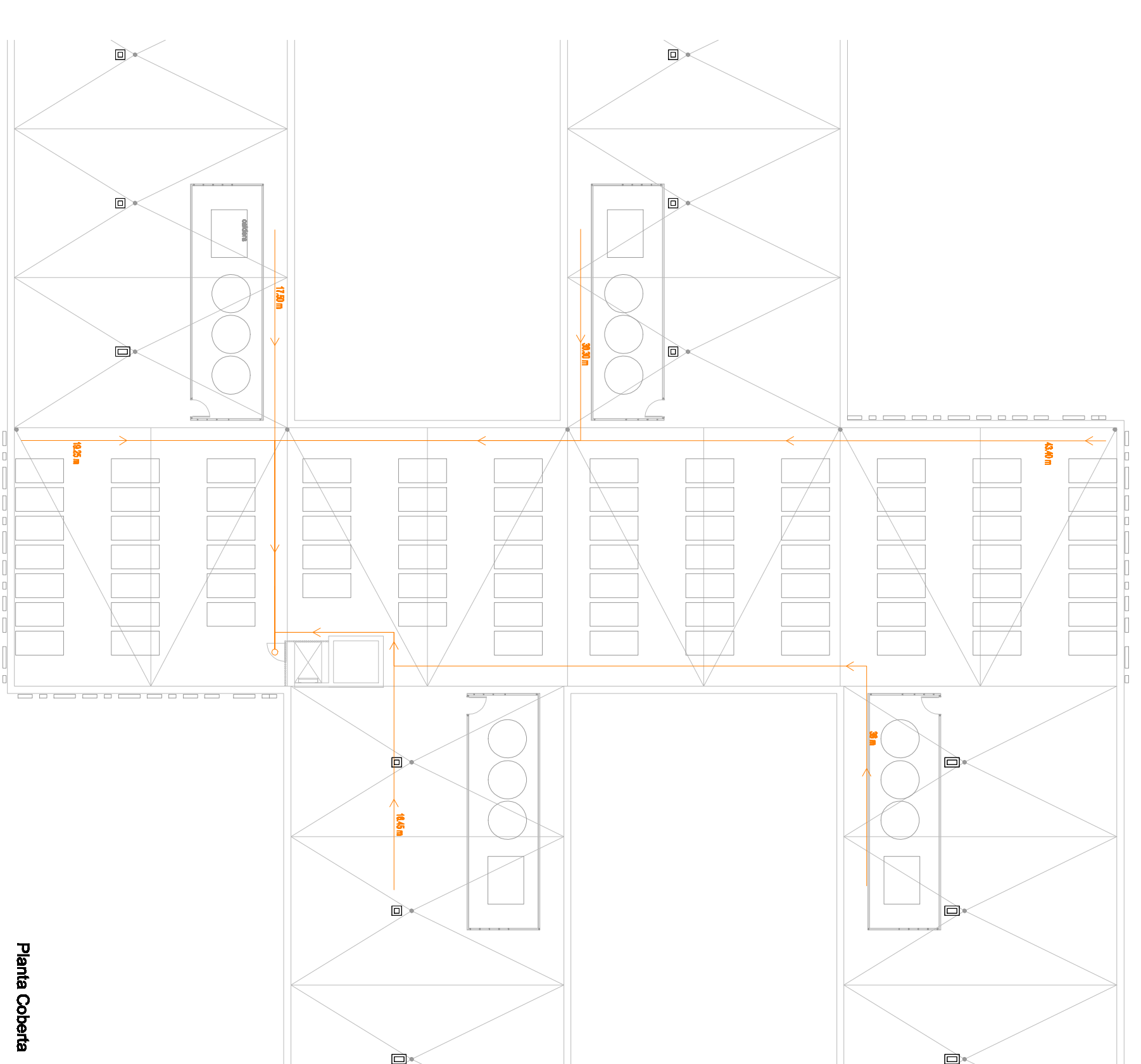
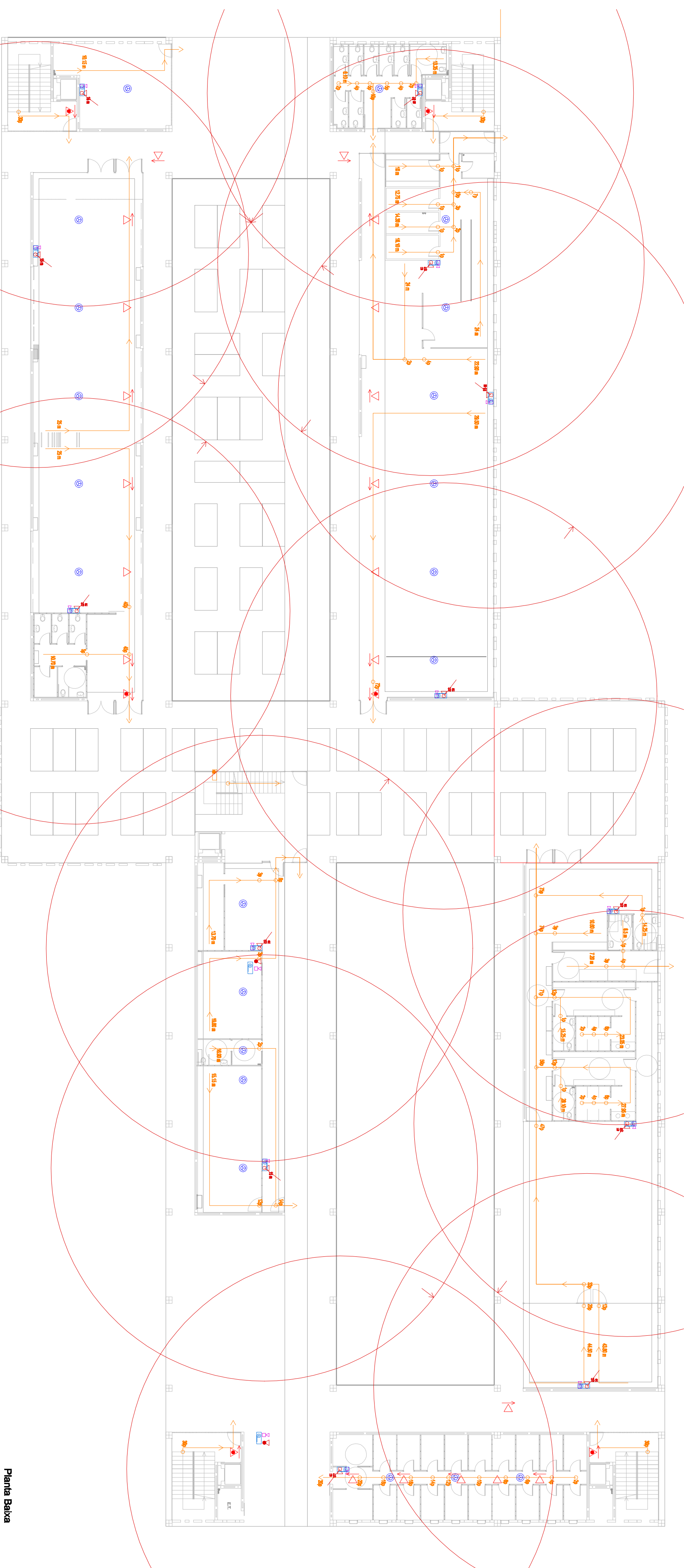


Planta Ps



Planta Coberta



Planta Baixa

Plànol dirigit segons els següents criteris:

RECORREGUT DE VACUACIÓ: no superiors a 50 metres des de qualsevol origen d'evacuació ja que hi ha més d'una sortida d'emergència. **DIMENSIONANT DE SORTIDES:** en funció de l'ocupació dels espais, amb obertura de les portes sempre en la direcció de l'evacuació i aprofitant les sortides. Les portes seran automàtiques i quedaran bloquejades en posició oberta, en cas d'incendi.

BIES 2x5 senyalitzades i companyades d'un pulsador d'àlterna i il·luminació d'emergència necessària a una distància màxima de 25 metres tenint en compte que els últims 5 corresponen al radi d'algua en línia recta.

EXTINTORS: línia 21A-1139 col·locats a una distància en cas cas superior als 15 metres

EXTINTORS DE CO2 en espais amb elements elèctrics importants.

EMLLUMINAT D'EMERGÈNCIA: en tots els recorreguts d'evacuació garantint una il·luminació mínima d' 1 lux i de 5 lx on es disposin els equips de protecció i quadres elèctrics.

PLANOIS DE VACUACIÓ: amb els recorreguts en cas d'incendi clarament visibles als diferents espais.

SECTORITZACIÓ: Tots els elements separadors dels diferents sectors d'incendi compliran amb la resistència i estabilitat exigida per la normativa. En aquest edifici només hi ha un sector, ja que les escales són obertes i tots els passos també són exteriors.

- DETECTOR D'ETIC DE FUM AL CEL BAS
- SIRENA D'INCENDIS
- PULSADOR D'EMERGÈNCIA
- LLUMINERA D'EMERGÈNCIA
- LLUMINERA D'EMERGÈNCIA I SENYALITZACIÓ
- EXTINTOR DE CO2
- EXTINTOR DE POLS POLVALENT
- BIE-2x5
- TRIPLET BIES
- TUB DE PLUVA
- TUB DE BARRACA
- Sirena d'alarms i senyalització d'emergència