

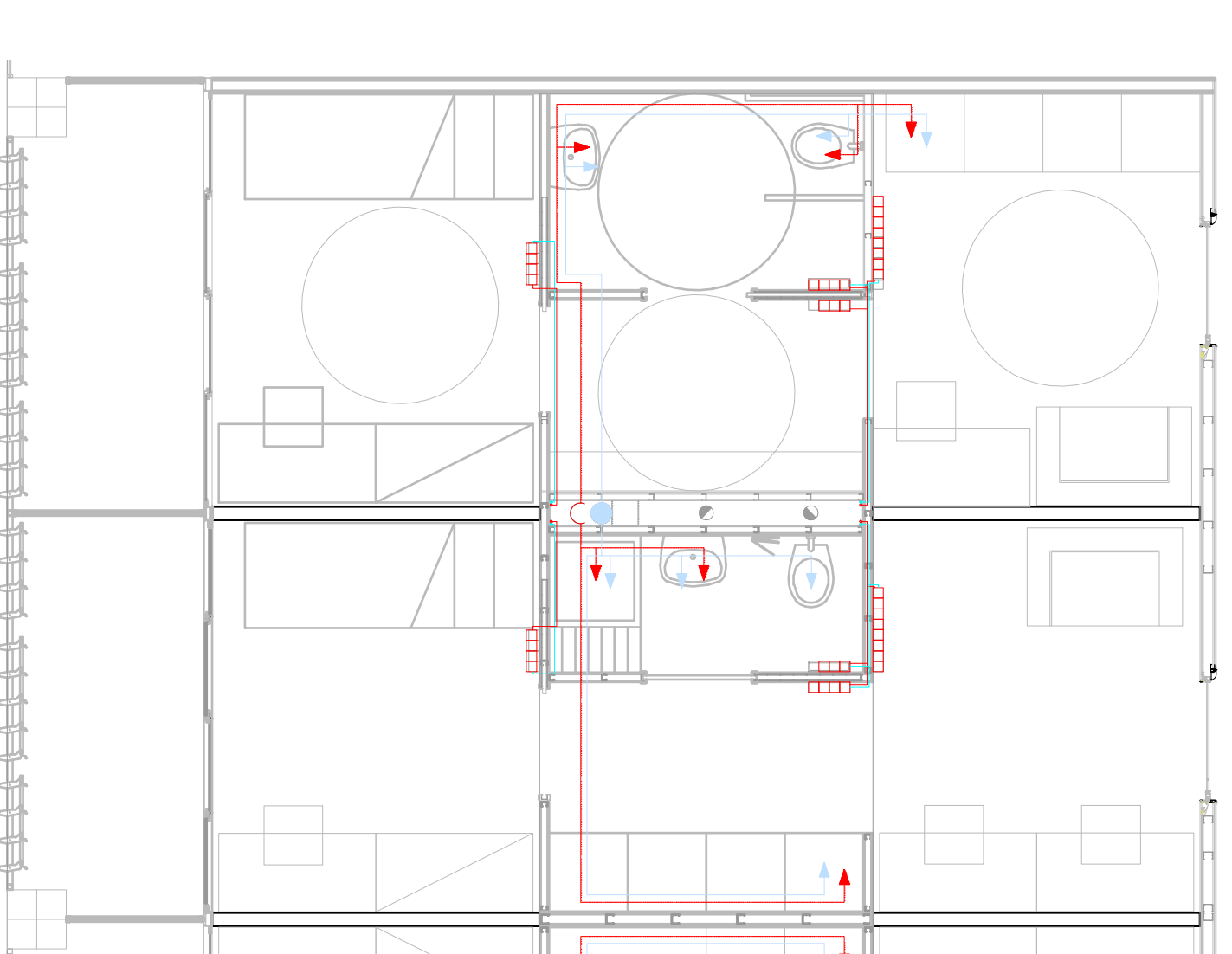
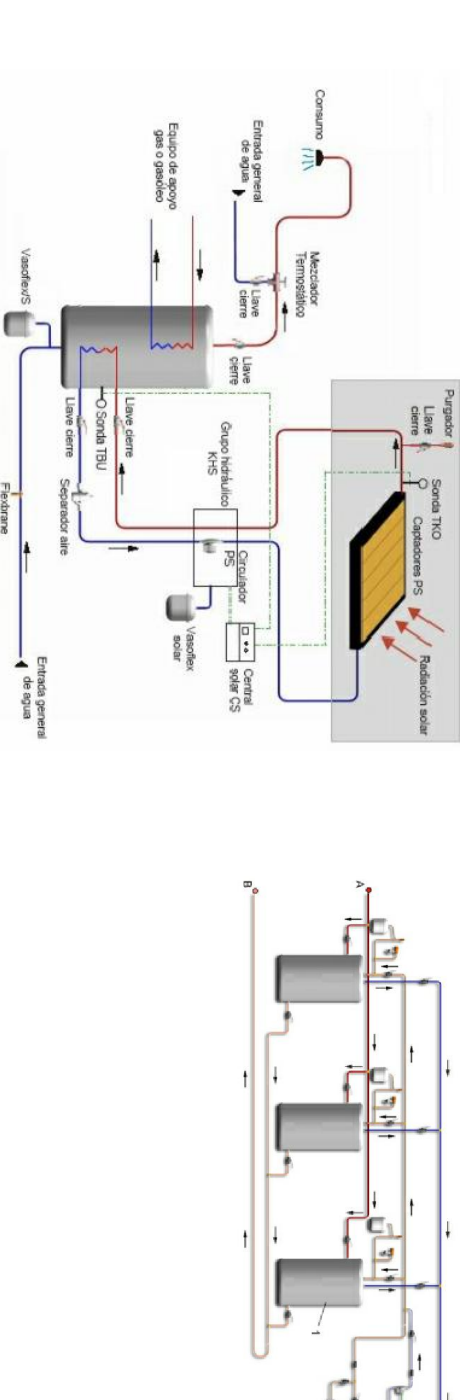
Calcul d'ACS	litres ACS/dia a 60°C	
Residència d'estudiants	55/llit	276 llls
Administratius	3/persona	2 persones
Gimnas	20-25/usuari	140 usuaris
Restaurant	5-10/menjada	276*2 menjades
Cafeteria	1/semorzar	276 semorzars
		276 llls
		21.722 litres d'ACS.

Per a produir 21.722 litres d'ACS es necessiten entre 120 i 20 m² 1.434,44 m²de plaques solars. 50<-lls<-180

Per al calcul de l'ACS s'ha considerat que totes les habitacions són dobles, encara que hi ha la possibilitat d'utilitzar-se de manera individual. Pel que fa al gimnas s'ha considerat que només la meitat del residents hi arriben i s'han comptat 25 llls per usuari, que és el màxim dels valors, en canvi al restaurant s'ha agafat el menor dels valors ja que s'ha considerat que dos dels usuaris de la residència arriben tant a sopar com a dinar.

Per aportar una contribució del 70% de les necessitats energètiques (ja que es tracta de la zona IV) es faran servir capdors de la marca Roca model F/S, concretament 61 capdors.

El volum d'acumulació serà de 15.205,4 l'ltres i es dividirà en 4 franges, així podran funcionar independentment. Finalment tindrem 3 acumuladors de 1300 llls en cada una de les franges de la residència.



Entre cada una de les habitacions hi ha un n per a les instal·lacions

Diametres de derivacions i cabells

—	AGUA FREDA	Rentans RM	DN16	0,1 lls
—	AGUA CALIENTA	Fluors WC	DN20	0,2 lls
—	RETORN	Inodor WC	DN20	0,2 lls
—	AMETA	Caldera CAL	DN16	0,1 lls
—	CLAU DE PAS	Boca de reg RG	DN20	0,2 lls
—	TUB DE PUJADA	Ajuda cuina AI	DN25	0,3 lls
—	TUB DE BAJADA	Rentavajelles PP	DN20	0,2 lls
—	VALVULA MANTENIEM			
—	COMPANION			
—	BCCA DE REC			