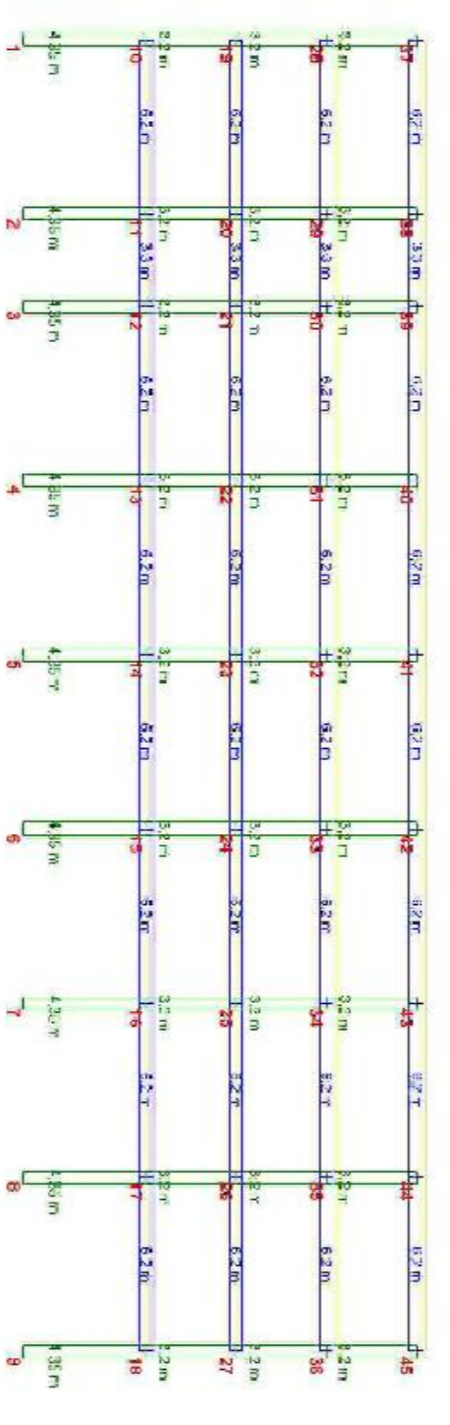
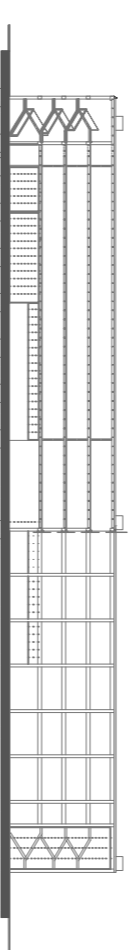
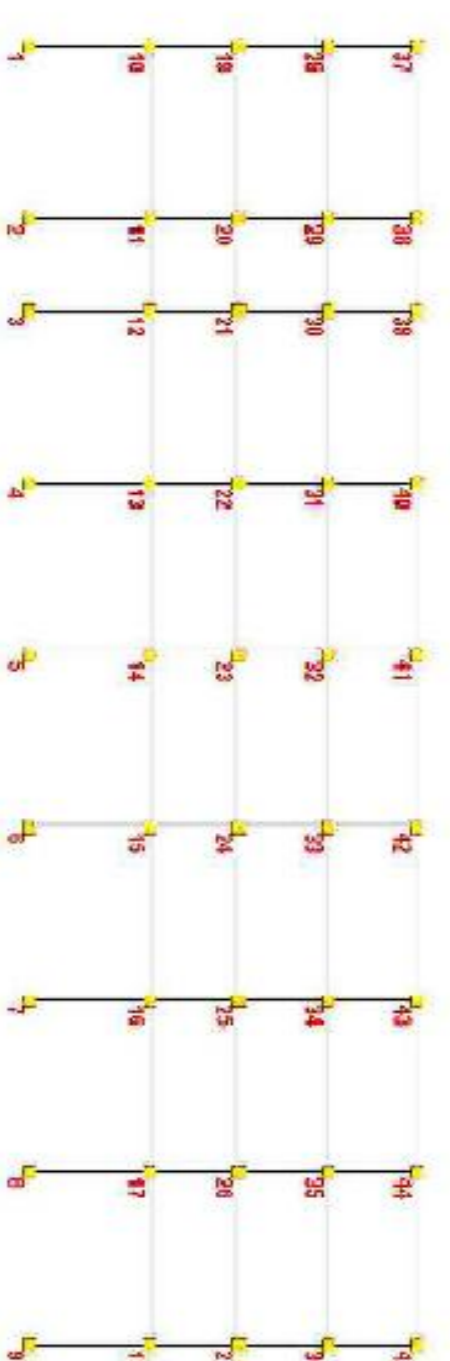


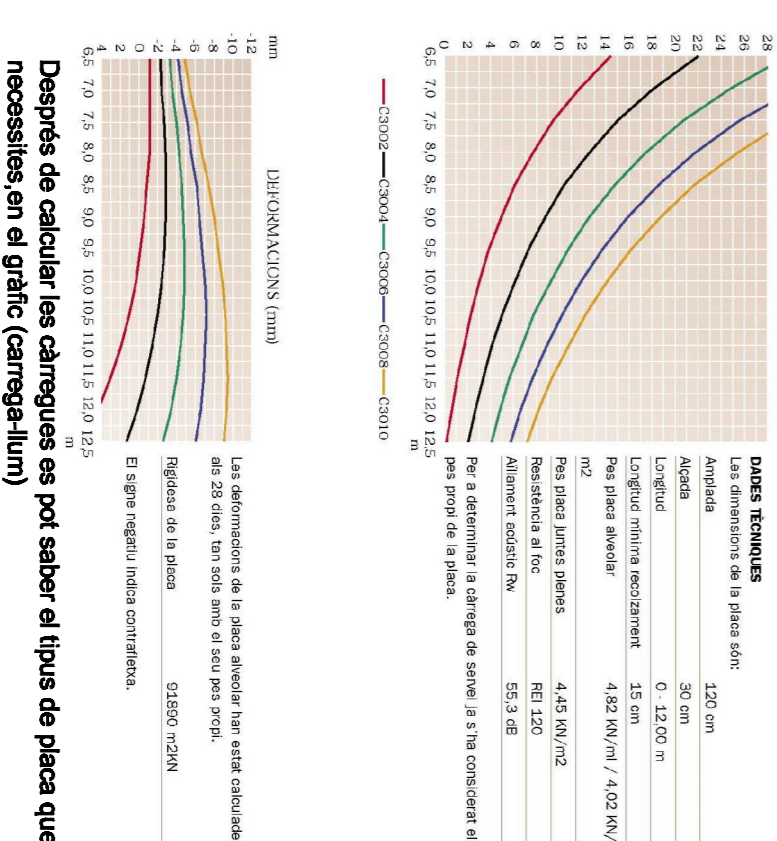
Fonaments



Dimensions.



Esquema nusos.



Després de calcular les càrregues es pot saber el tipus de placa que necessites, en el gràfic (càrrega-altura).

CARACTERÍSTIQUES DEL FORAT.

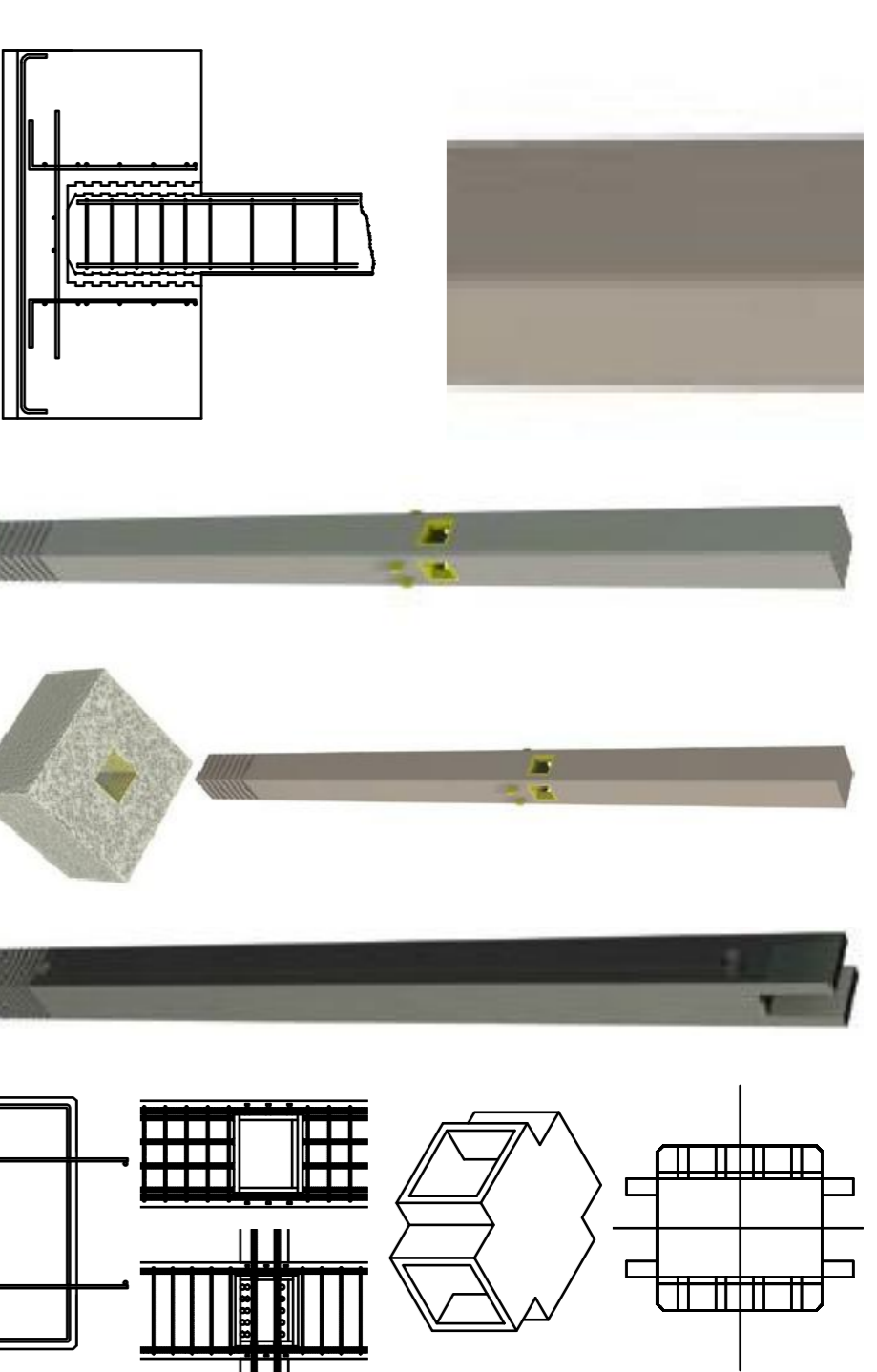
- Tipus de forat: Placa alveolar amb capa de compressió.
- Canell: 30 + 5
- Armat bàsic: # 0,10 / 20 cm armat superior. La placa alveolar ja porta el seu propi armat inferior i superior.

CARACTERÍSTIQUES DEL FORMIGÓ I L'ACER.

- Placa: HA-35, B-500-S
- Plaquers: HP-50, Y71880C
- Jàsseres: HA-50, B-500-S
- Capa compressió: HA-35, B-500-S

CÀLCUL DE CÀRREGUES.

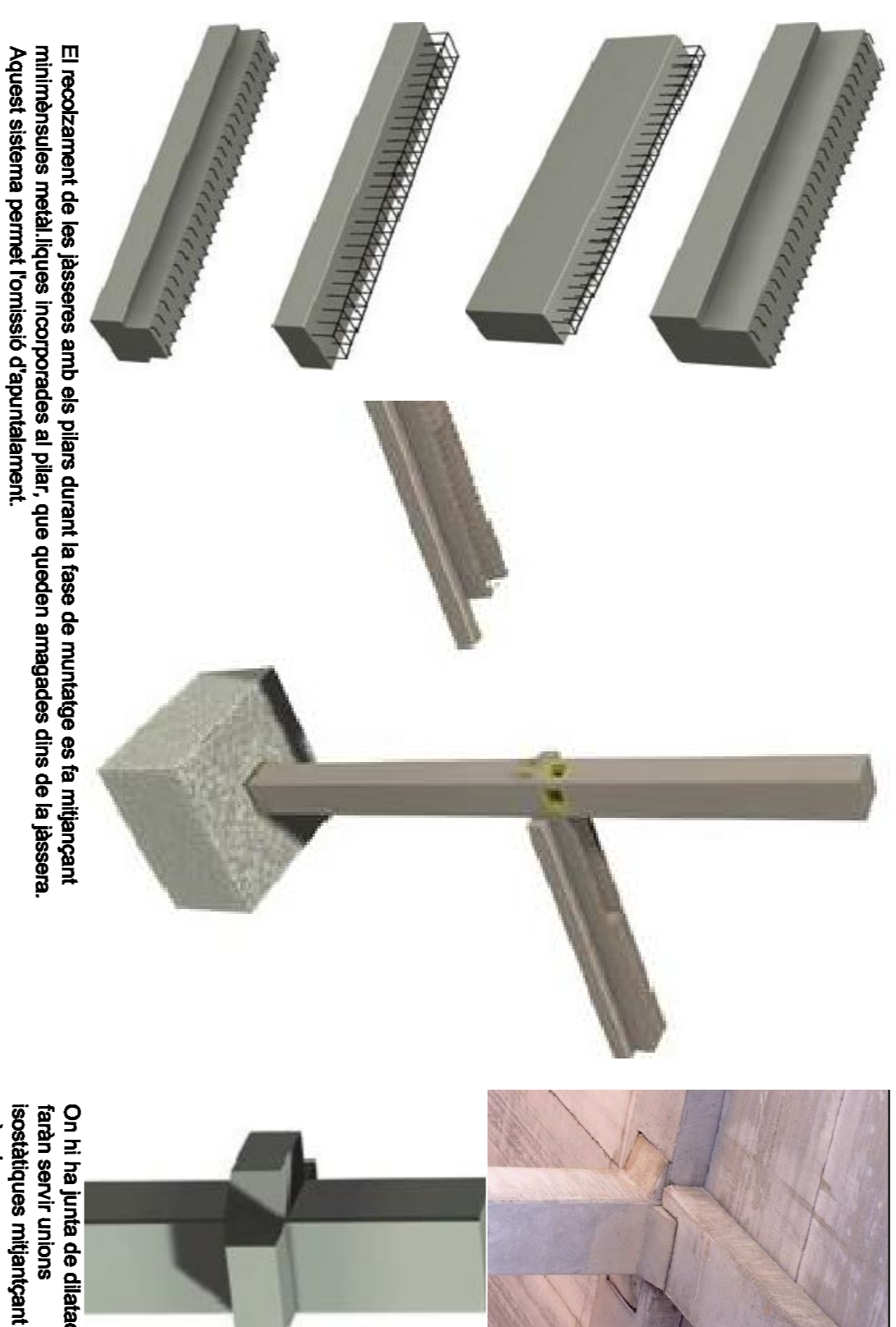
- Pes Propi: 4,45 KN/m²
- Càrregues permanents: 1,2KN/m² (0,6+0,6)
- Sobrecàrrega d'ús: 2 KN domòtils, 3 KN de general, 5 KN evacuacions.
- Sobrecàrrega de neu: 0,4 KN/m²
- Vent: 0,75 KN/m²



Sistema d'un híperestàtica del pilar amb el fonament que permet l'empotrament i evita el xapigament. Es realitza mitjançant un calxo d'empotrament de xapa guada.

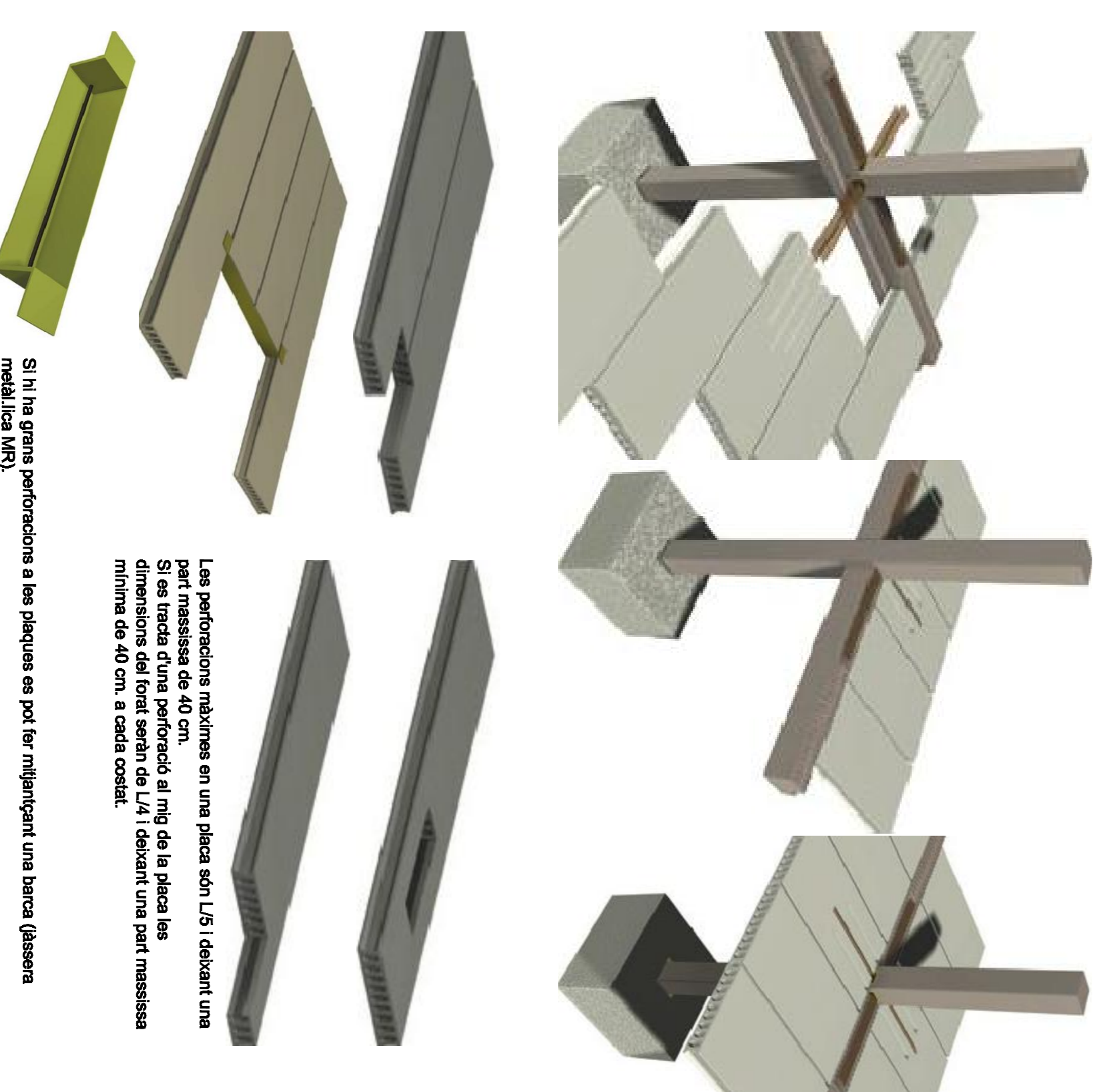
En algun cas es fan servir pilars amb balçat incorporat per a les aigües pluvials.

El nus pilar-jàssera es resol mitjançant un calxo prismàtic metàl·lic incorporat al pilar de manera que deixa un forat en la direcció de continuïtat de moments, i així aconseguir la continuïtat de les jaçeres.



El recobriments de les jaçeres amb els plans durant la fase de muntatge es fa mitjançant muntatges metàl·lics incorporats al pilar, que queden amagades dins de la jaçera. Aquest sistema permet l'omissió d'empotrament.

On hi ha junta de dilatació s'instal·la un perfil metàl·lic mitjançant rebussos.



Les perforacions màximes en una placa són L/5 i deixant una part massissa de 40 cm. Si es tracta d'una perforació al mig de la placa les dimensions del forat seran de L/4 i deixant una part massissa mínima de 40 cm. a cada costat.

Si hi ha grans perforacions a les plaques es pot fer mitjançant una barxa (jàssera metàl·lica MR).

